

Leg. 3<sup>o</sup>. N.º 6.

Mus 80-9

1

(Leg. 3<sup>o</sup>. N.º 17)

t

Para Maria Rivera

Con.ª a Solo

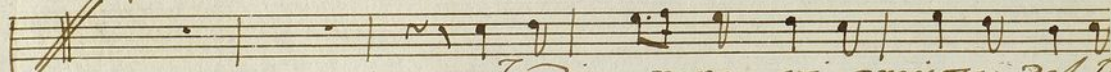
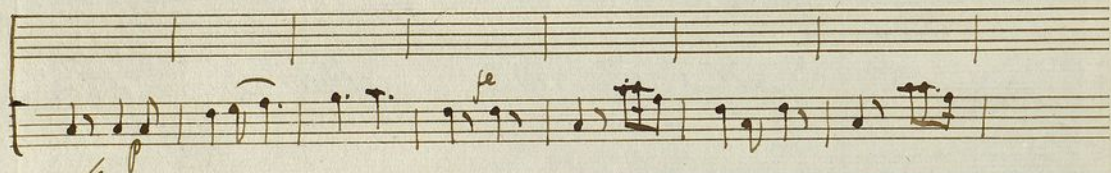
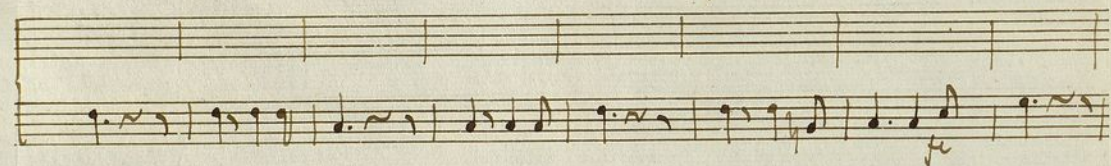
1784

La Jardinera de amor.

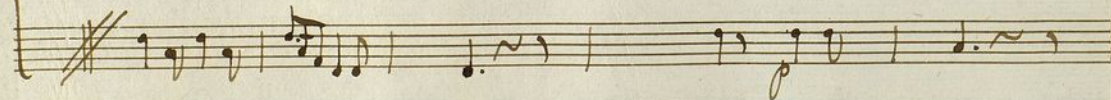
47

De Laserna.

//



*Tardi nera soi preciosa del far  
cultri baba con amaro eneb.*

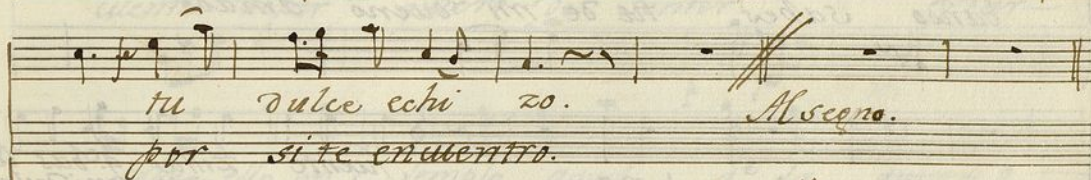




dinito de amor vel  
 Tardin una flor en el  
 yel cuidar sus flore zitas es mi noble ocupa  
 y sin saber como o quando alguien me la trasplan  
 cion es mi  
 to' alguien

ai amor tierno ai amor niño quantos cuidados  
ai flore zita ai mi consuelo q'sin tu vista  
quantos <sup>martirios</sup> ~~cuidados~~ quantos martirios o casio-  
vivir no puedo vivir pero quie  
na las almas tu dulce e chizo - o casima las.  
ro buscarte por si te encuentro pero quiero bus.



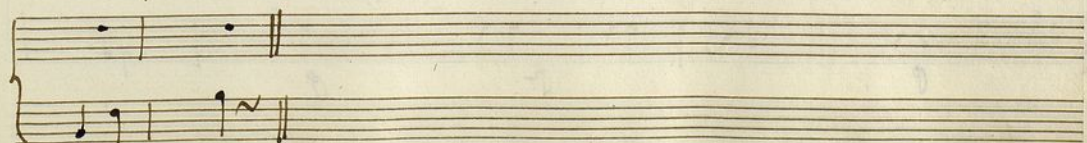
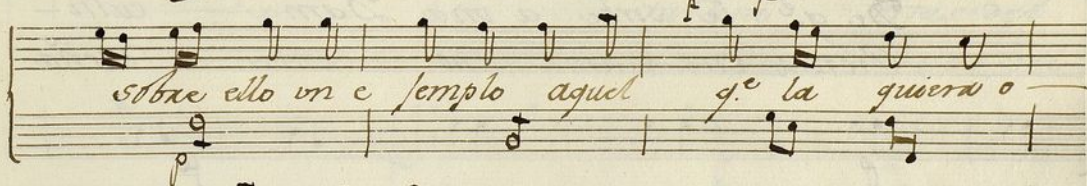
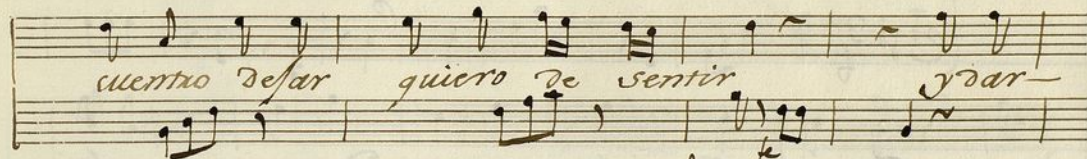


no no. Para xito q. e bas vo.  
 lando saber tu de mi dueño amado.

no fu no - - fuente Zilla q. e bas di  
 di sias vista mi dulce  
 gerá - prenda di sias

no di de mi de mi flora zita a



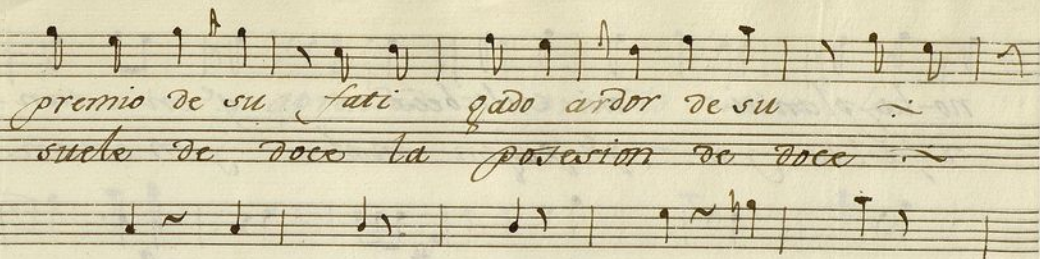


*All.to*

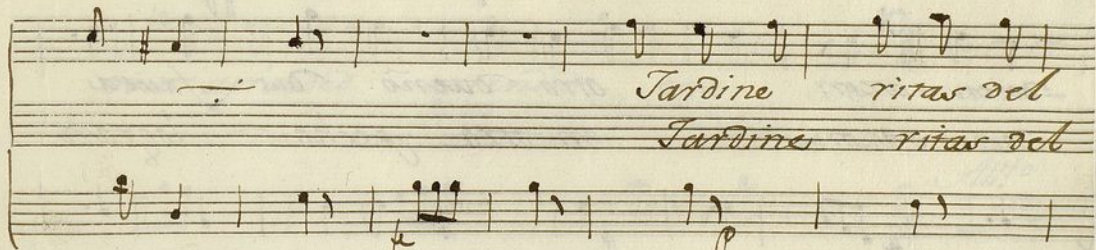
De q.<sup>e</sup> le sirbe a una Dama culti-  
Piensa una Dama ino cente dueña

bar on co razón. si la mudanza es el  
ser de un cora zon y el ingrato te ner

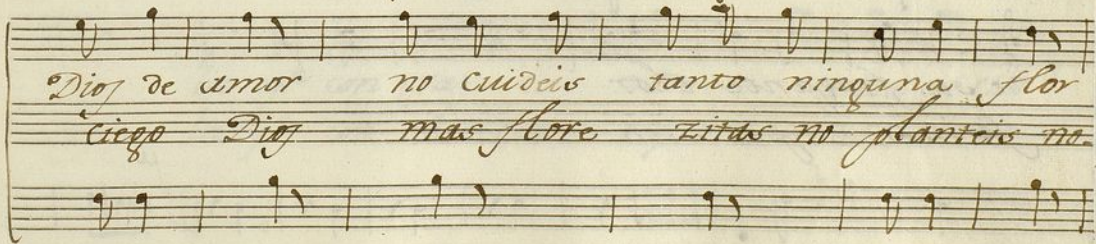




premio de su fati gado ardor de su  
suele de voce la posesion de voce



Tardine ritas del  
Tardine ritas del



Dios de amor no cuideis tanto ninguna flor  
ciego Dios mas flore zitas no planteis no.

no la planteis ni cultibéis q<sup>e</sup> en estan-  
desoladas ya q<sup>e</sup> pagan mal y en estan.

do en sazón.

do en sazón.

otro dueño das fruta

en otro pecho logran

de su fragante olor.

felices posesión



aprended aprended esta lec-

ción aprended aprended esta lec cion-

*Alto*

la q.e con gran cui dado - cuida al cor

la q.e con el cor tejo - ser sola

teso cuida  
piensa ser  
cuida al cor-  
ser sola

teso da pan como se dice da  
piensa sepa q. la acom panan sepa

a Perro aqeno  
otras quadrenta  
y la Tardine  
y vaian sequi



rita ba prasi quiendo ba  
sillas por fin de Vea por

*Allegro.*

*And. no All. to*

*And. no All. to*

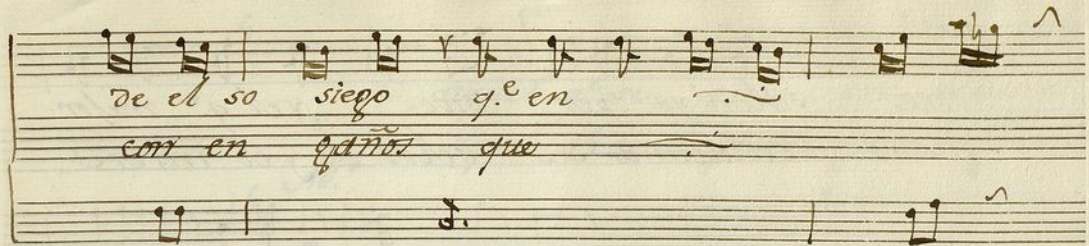
es amor lave rinto- tan intrin cado -

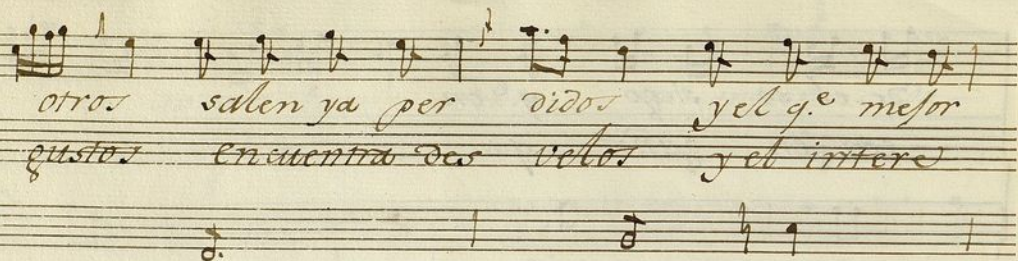
es amor lave rinto es

*cres.* tan intri cado tan

tan intri cado - q.º en el pier-  
huido to dios q.º paga -



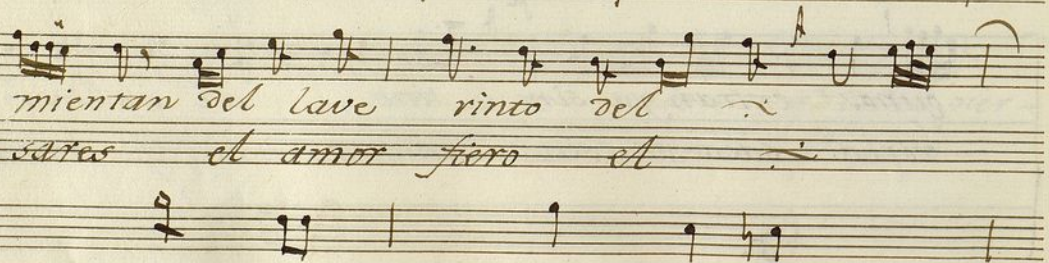




otros salen ya per didos y el q.<sup>e</sup> mejor  
gustos encuentra des vellos y el intere



sale pierde hallim sentido y pocos escar-  
sado pierde su di nero por q.<sup>e</sup> estado pes-



mientan del lave rinto del  
sares el amor fiero el



aquel q.<sup>e</sup> se pierde por alguna  
aquel q.<sup>e</sup> se pierde por alguna an

*Mto*  
fea ninguna disculpa abona a su pena  
ciana a sido su culpa muy bien castigada

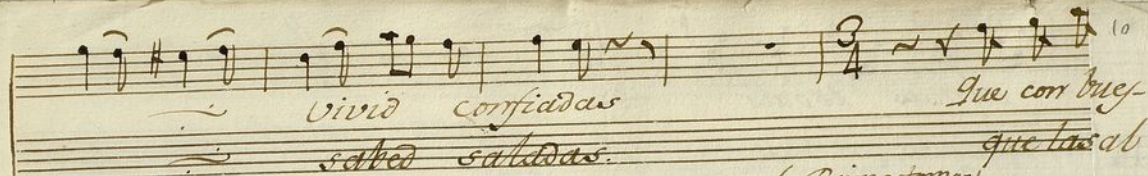
aquel q.<sup>e</sup> se pierde por alguna hermosa de  
aquel q.<sup>e</sup> se pierde por una brelleza su

todas maneras su culpa es di chora y aquel q se  
delito adquiere nolle recompensa y aquel q se.

pierde por una salada en vez de perderse discurro que  
pierde por una chuscona por mas q se pierda gana mucha

gana — ya si sa ladas ya si sa-  
gloria sabed chusconas sabed chus.



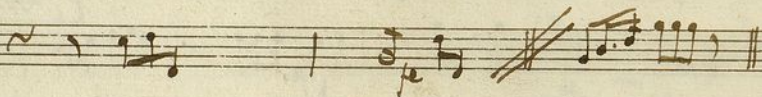




*almas robais*

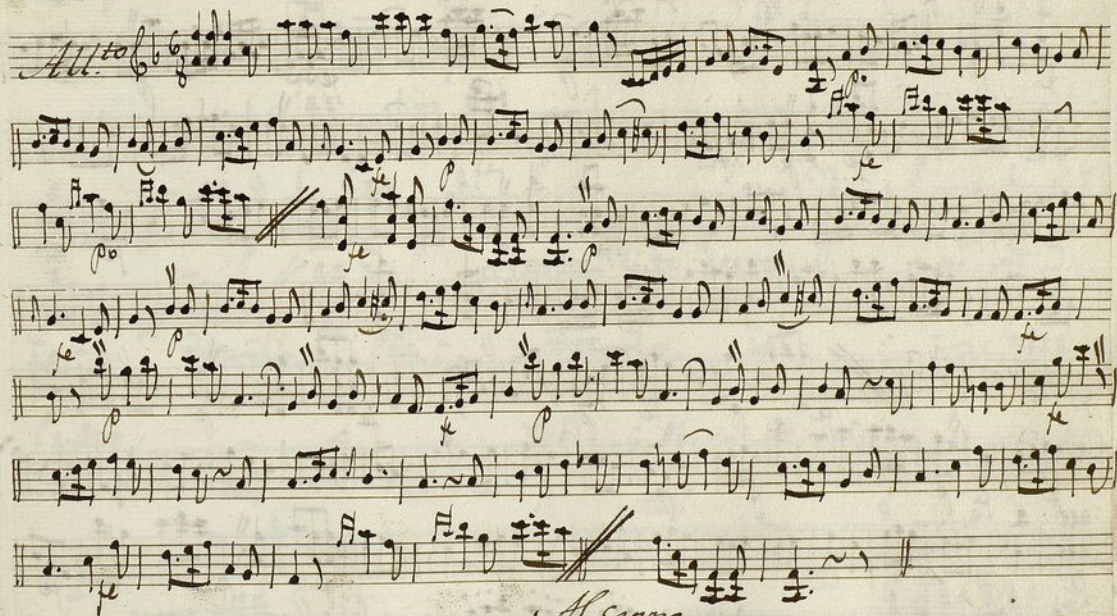
*badas tencis*

*Allegro.*





*Violin 1.º Con.<sup>a</sup> a solo La Jardinera de amor.*



*Allegro.*





Handwritten musical score on ten staves. The notation includes various musical symbols such as notes, rests, clefs, and dynamic markings. The score is written in a cursive, handwritten style.

Key markings and text include:

- Allegro* (written across the second staff)
- And. no. All.* (written above the third staff)
- cref.* (written above the fourth staff)
- All.* (written above the sixth staff)
- Come prima* (written above the eighth staff)
- Allegro* (written below the tenth staff)

The score concludes with a double bar line and a fermata on the final note of the tenth staff.



Ayuntamiento de Madrid



Violin 1<sup>o</sup> Fon.<sup>a</sup> à Solo: La Jardinera de amor



*Allegro:*





*Allegro*

Handwritten musical score on ten staves. The notation includes various musical symbols such as notes, rests, and dynamic markings. The score is divided into sections by repeat signs and includes tempo markings.

*And.<sup>mo</sup> All.<sup>to</sup>*

*ex.*

*ex.*

*All.<sup>o</sup>*

*come prima*

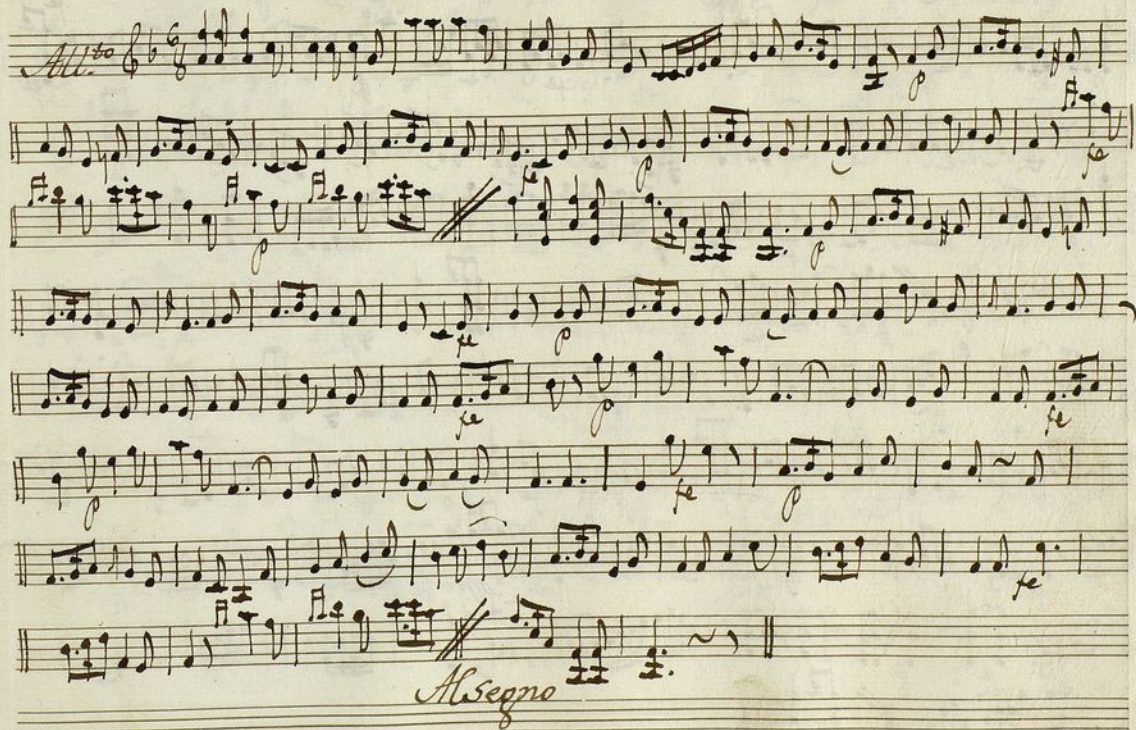
*ex.*

*Allegro*





*Violin 2<sup>o</sup> Ton<sup>a</sup> a solo. la Fardinera de amor.*







*And. no All. to*

*Cres. f*

*All.*

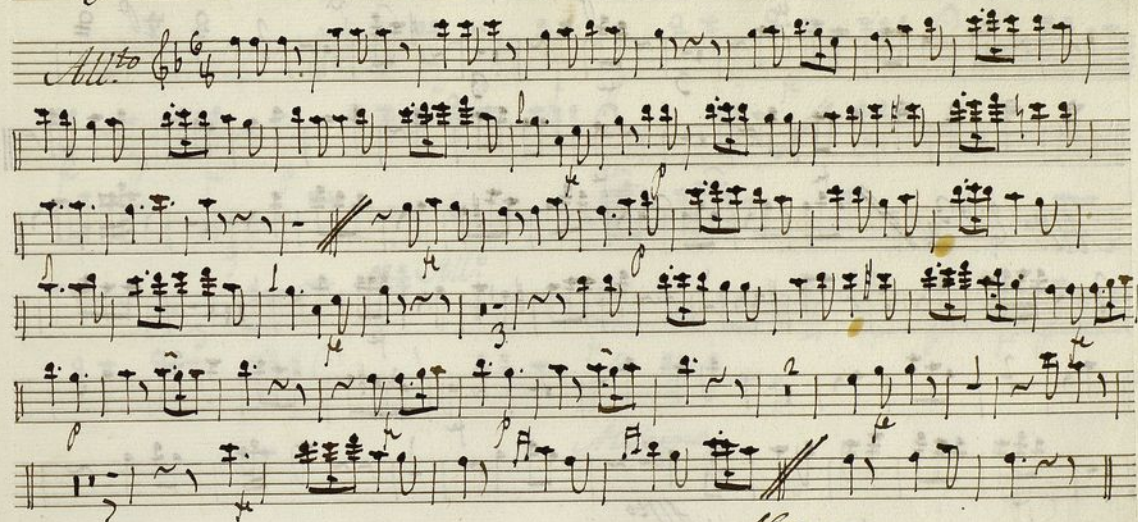
*Come prima*

*Allegro.*

Ayuntamiento de Madrid



*flauta 1.<sup>a</sup> Con.<sup>a</sup> a solo la Jardinera de amor*



*Allegro*

*All.<sup>to</sup>* 

*Allegro.*



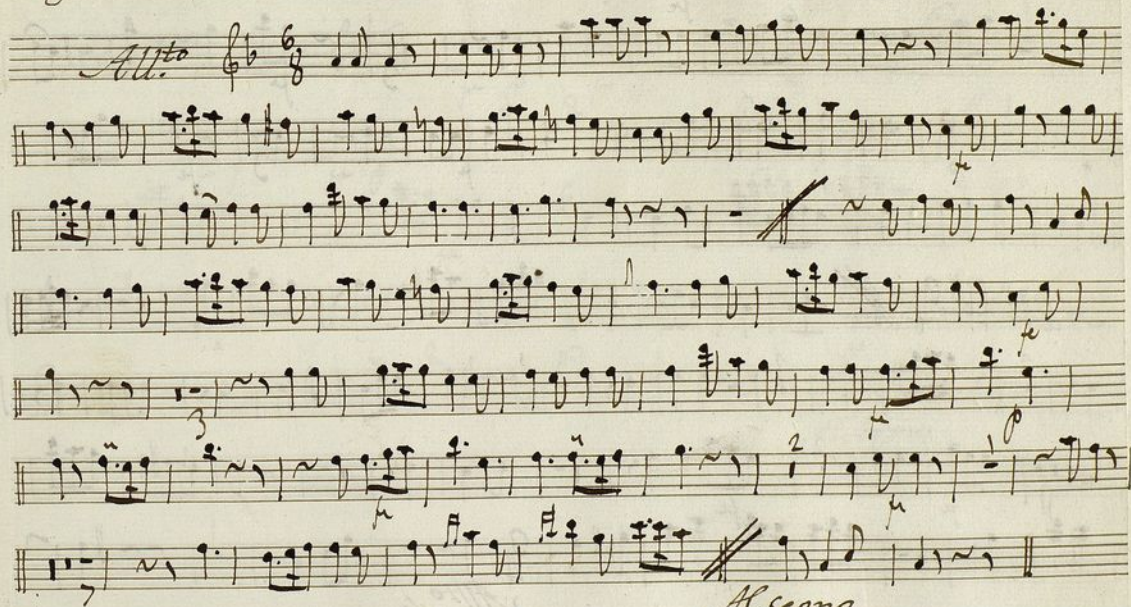


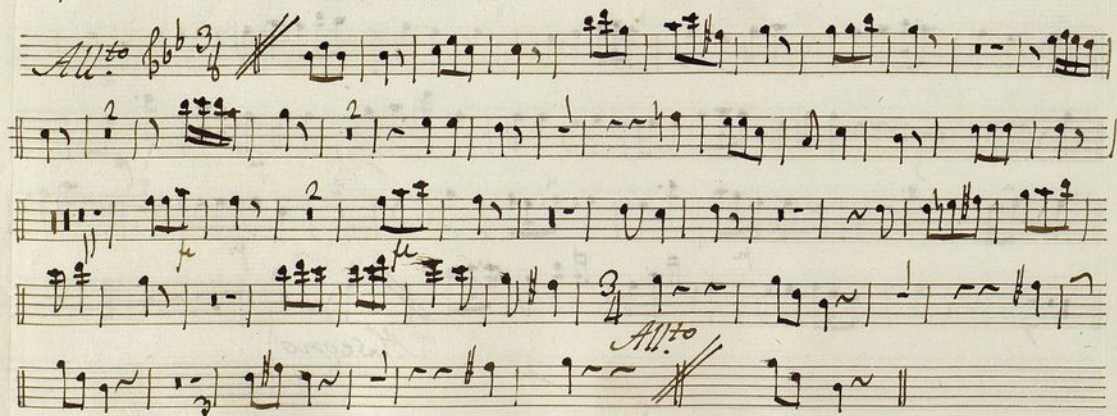
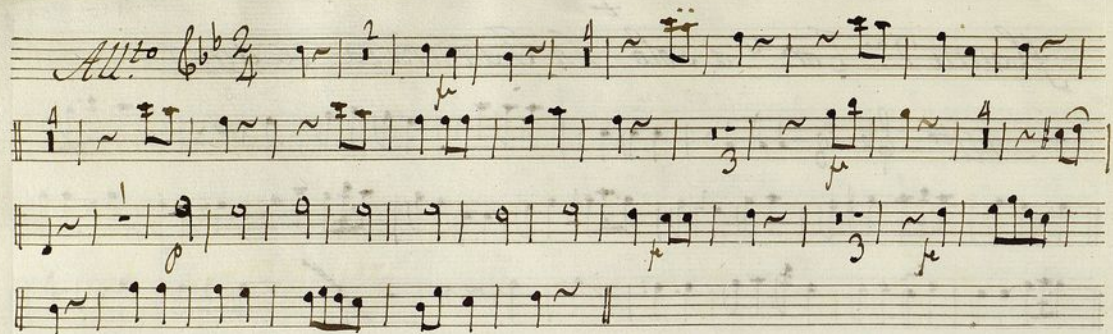
*Allegro*





Flauta 2.<sup>a</sup> Con.<sup>a</sup> a solo La Fardinera de amor.





*Allegro*



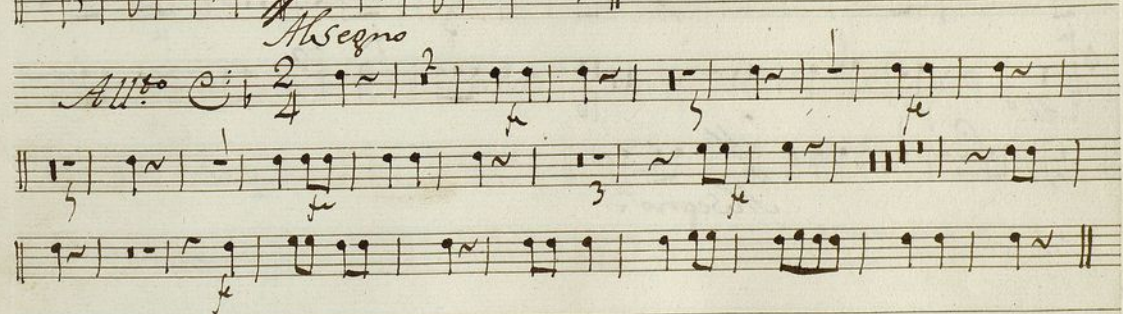
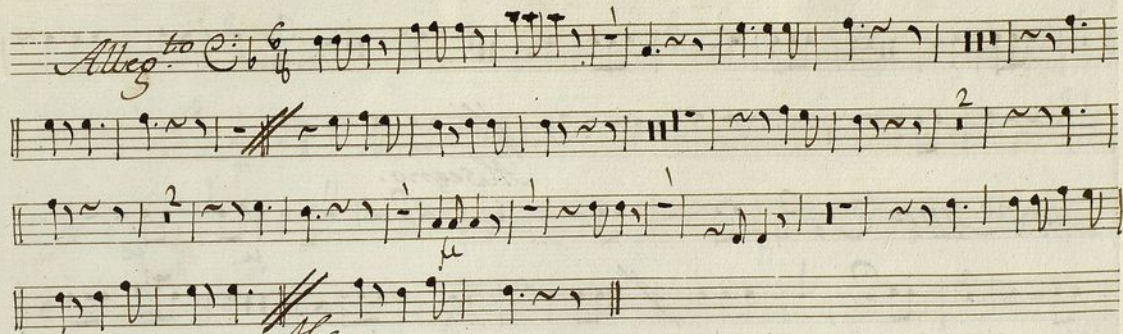
*And. no All. to*

*Allegro*

Ayuntamiento de Madrid



*t*  
 Trompa 1.<sup>a</sup> Ton.<sup>a</sup> a Solo la Jardinera de amor



*All.<sup>mo</sup>*  $\text{C} \flat$   $\frac{3}{8}$  

*Allegro.*

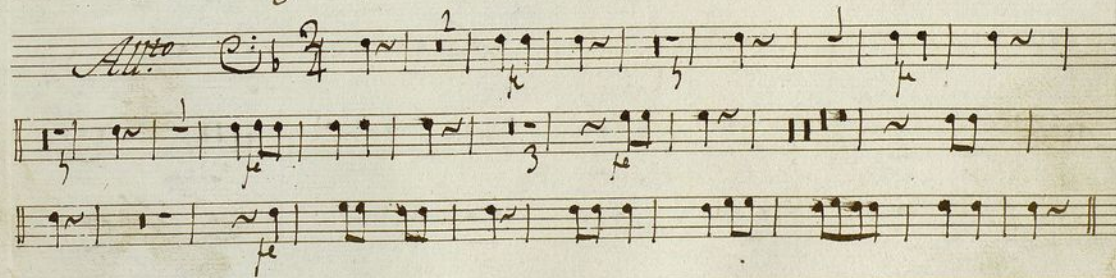
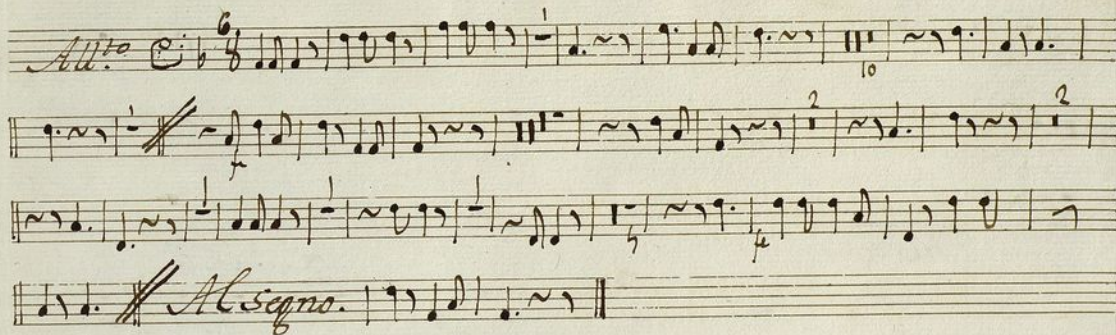
*And.<sup>no</sup> All.<sup>mo</sup>*  $\text{C} \flat$   $\frac{3}{4}$  

*All.<sup>o</sup>*

*Allegro.*

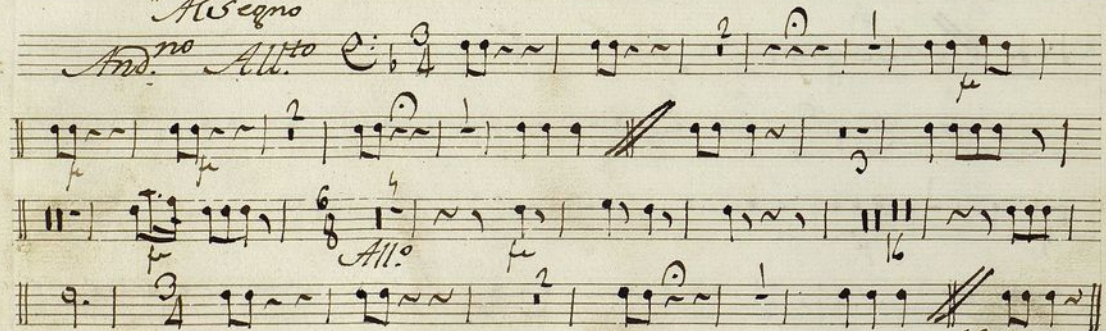


*Trompa 2.<sup>a</sup> Ton.<sup>a</sup> a solo la Tardineria de amor*





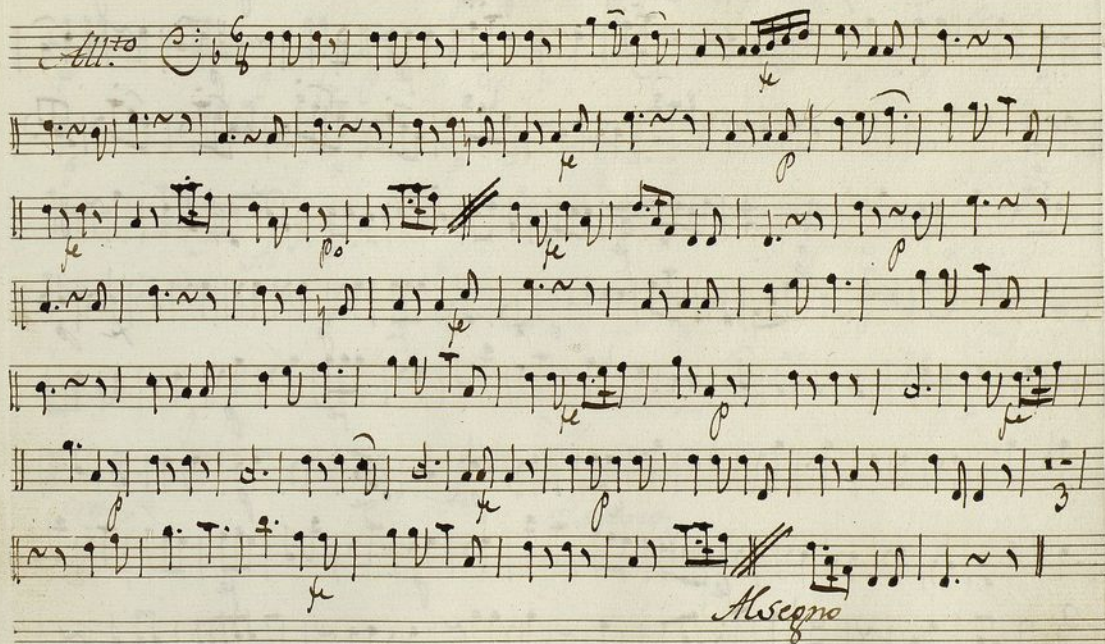
*Allegro*

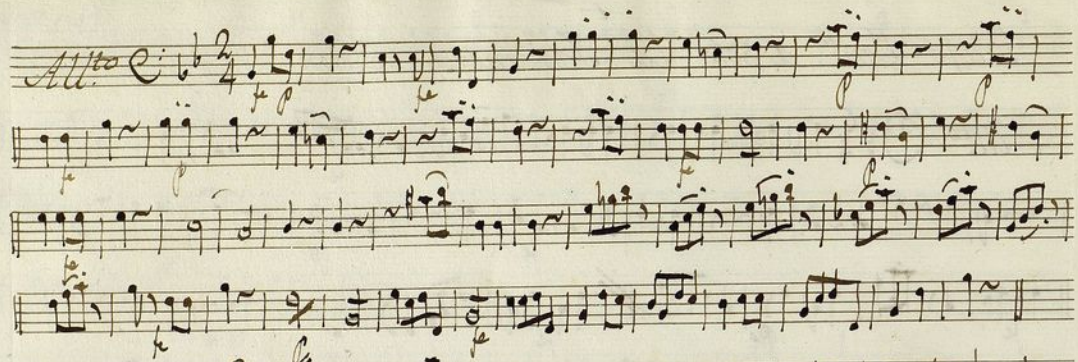


*Allegro*



*Bajo Ton.<sup>a</sup> a solo la Jardinera de amor.*









Ayuntamiento de Madrid