

FM/1525



EMPRESA MUNICIPAL DE TRANSPORTES  
DE  
MADRID

---

**Datos Estadísticos Generales**

**Año 1966**

Ayuntamiento de Madrid



Depósito legal: M. 4.592-1967

Ayuntamiento de Madrid

# DATOS ESTADISTICOS GENERALES

Año 1966

Ayuntamiento de Madrid

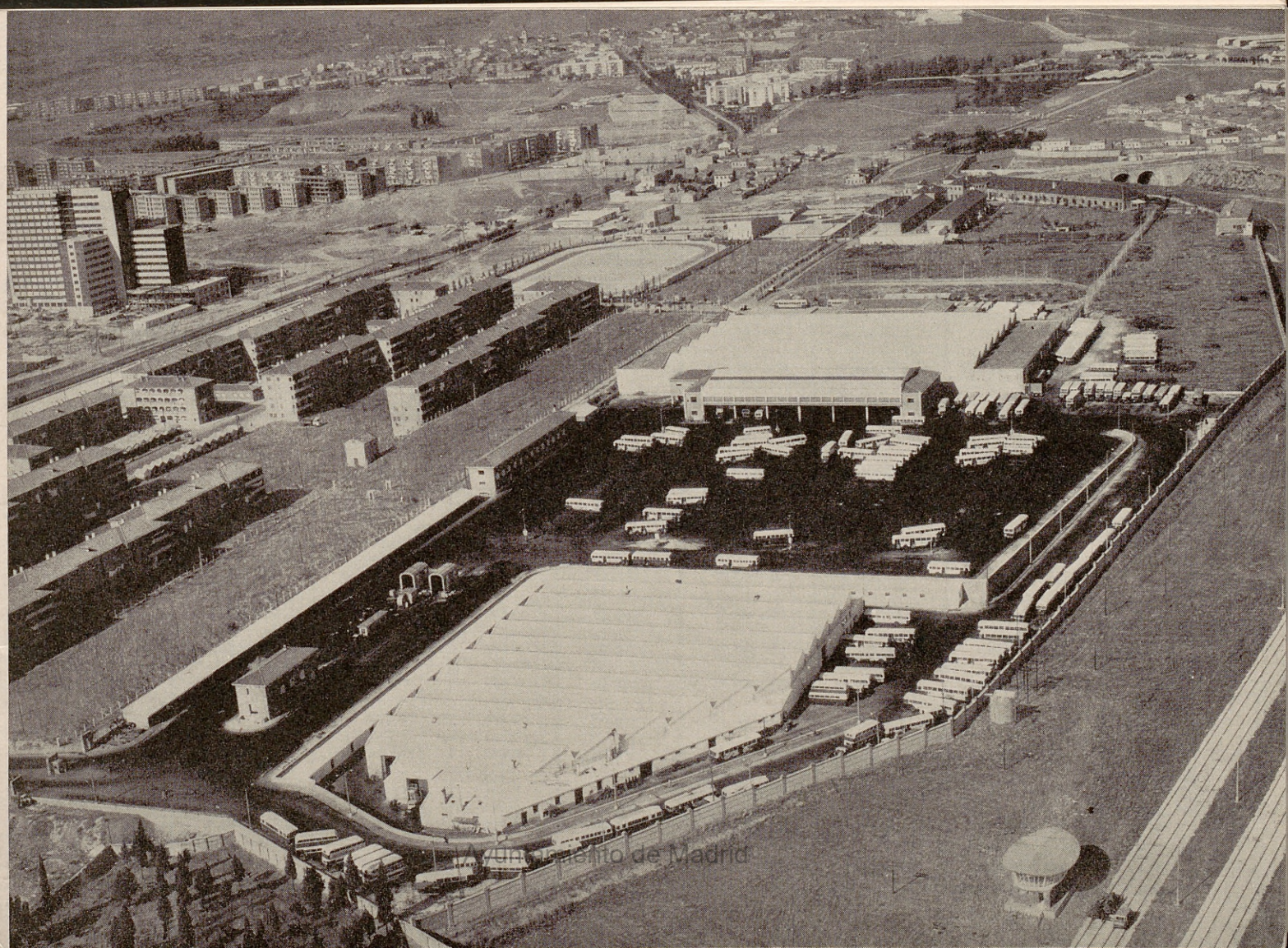




Ayuntamiento de Madrid







Estación de Madrid



[illegible]



· DATOS GENERALES DE LA EXPLOTACION ·

AÑOS	HABITANTES EN 31 DIC.	KMS. RECORRIDOS	PROMEDIO COCHE - DIA	PLAZAS DEL PROMEDIO DE COCHE - DIA	CONSUMO DE		TOTAL VIAJEROS TRANSPORTADOS	VIAJEROS COCHE - KM.
					ENERGIA POR TRACCION (KW · H)	GAS - OIL (LITROS )		
1948	1.408.564	15.876.529	198.4	16.488	22.184.500	685.848	190.777.367	12.0
1949	1.429.582	19.066.683	270.8	17.966	23.029.900	1.993.386	237.823.258	12.5
1950	1.493.000	22.861.926	328.2	22.250	26.613.400	2.400.980	278.262.676	12.2
1951	1.614.497	27.393.328	385.0	27.023	32.942.421	2.608.660	275.659.543	10.1
1952	1.633.808	29.347.701	413.6	29.762	39.713.609	2.583.745	311.437.084	10.6
1953	1.657.318	28.589.970	402.6	30.405	38.872.493	2.966.717	326.289.492	11.4
1954	1.699.775	31.775.674	454.3	35.837	41.807.348	4.268.363	354.287.358	11.1
1955	1.767.693	33.396.415	454.8	36.785	43.803.696	4.457.610	367.448.742	11.0
1956	1.843.705	35.364.310	478.8	38.194	43.479.382	5.527.789	383.359.782	10.8
1957	1.879.037	37.685.825	529.8	43.509	43.680.654	6.426.546	398.624.095	10.6
1958	1.977.940	42.910.331	599.5	49.881	45.086.129	8.390.351	418.004.761	9.7
1959	2.036.642	42.207.130	613.3	52.086	47.374.649	8.290.231	418.864.845	9.9
1960	2.096.307	41.936.186	606.9	52.675	47.484.762	8.513.568	380.083.693	9.1
1961	2.305.689	43.331.368	603.6	56.393	44.904.595	9.749.365	387.180.817	8.9
1962	2.378.934	47.414.236	649.3	62.143	45.187.407	11.749.175	414.904.805	8.8
1963	2.454.258	49.510.569	677.9	63.742	42.351.010	13.937.197	439.611.183	8.9
1964	2.558.583	56.712.215	761.9	76.637	35.986.234	18.265.811	458.298.011	8.1
1965	2.641.780	59.785.702	814.7	81.719	25.203.463	21.610.629	472.348.371	7.9
1966	2.866.728	61.684.064	865.9	93.730	21.595.510	23.798.610	471.854.995	7.6

Ayuntamiento de Madrid



Ayuntamiento de Madrid

SE

TR

AV

TI

T

SI

T

A

T

T

S

T

A

T

T

(



## DATOS DE EXPLOTACION EN CADA MEDIO DE TRANSPORTE EN 1.966

SERVICIOS	COCHES - DIA EN SERVICIO		CAPACIDAD MEDIA DE LOS COCHES	CONSUMO DE FLUIDO POR TRACCION Y ALUM.COCHES		CONSUMO DE GAS - OIL	
	TOTAL	MEDIA-DIARIA		TOTAL KW-H	POR C-KM	TOTAL LTS	POR C-KM
TRANVIAS	48.185	132	P.C.C. 100 PLAZAS { 1 PISO 98 " 2 PISOS 60 " 115 PLAZAS	21.020.154	2.27	—	—
AUTOBUSES	262.157	718.2		—	—	23.798.610	0.45
TROLEB.(1)	5.713	47.6		575.356	2.50	—	—
TOTALES	316.055	865.9		21.595.510	2.11	23.798.610	0.45

SERVICIOS	KILOMETROS RECORRIDOS	HORAS - COCHE	VELOCIDAD COMERCIAL	TURNOS DE TRABAJO EN MOVIMIENTO		
				TOTAL AÑO	PROM. DIARIO	PROM. C-DIA
TRANVIAS	9.243.354	689.247.05	13.4	94.449	258.8	1.96
AUTOBUSES	51.468.517	3.580.683.06	14.4	488.682	1.338.9	1.86
TROLEB.(1)	972.193	70.811.06	13.7	10.772	89.8	1.89
TOTALES	61.684.064	4.340.741.17	14.2	593.903	1.627.1	1.88

## CARACTERISTICAS DE LA RED EN 31 DE DICIEMBRE DE 1.966

SERVICIOS	LONGITUD DE LA RED	NUMERO DE LINEAS	LONGITUD DEL TENDIDO DE VIA	LONGITUD DEL TENDIDO AEREO	NUMERO DE PARADAS
TRANVIAS	93.02	9	79.66	79.81	278
AUTOBUSES	663.25	56	—	—	1.871
TROLEB.(1)	—	—	—	—	—
TOTALES	756.27	65	79.66	79.81	2.149

(1) Suprimida esta explotación el 1-5-1966



Ayuntamiento de Madrid



## VIAJEROS TRANSPORTADOS EN EL AÑO 1966

SERVICIOS	TOTALES	VIAJEROS, %	P R O M E D I O		
			DIARIO	POR COCHE-DIA	POR COCHE-KM
TRANVIAS	83.325.115	17,66	228.288	1,729	9
AUTOBUSES	382.128.428	80,98	1.046.927	1,458	7,4
TROLEBUSES (4)	6.401.452	1,36	53.345	1,121	6,6
TOTALES	471.854.995	100,00	1.292.753	1,493	7,6

## TARIFAS EN 31 DE DICIEMBRE DE 1966

SERVICIOS	ORDINARIOS	IDA Y VUELTA (1)	FESTIVOS (2)	NOCTURNOS (3)	FAMILIARES de EMPLEADOS	CORREOS y TELEGRAFOS	OBSERVACIONES
TRANVIAS	1,50	1,50	2,00	2,00	0,75	1,20	(1) Se despachan en días laborales hasta las 9 <sup>h</sup> de la mañana, valiendo para regresar desde esta hora hasta las 23.
AUTOBUSES	2,50	3,00	3,00	3,00	1,25	2,00	(2) Se despachan en días festivos hasta las 23 horas.
TROLEBUSES							(3) Se despachan todos los días desde las 23 horas. (4) Suprimida esta explotación el 1-5-1966

Ayuntamiento de Madrid



VIAJES Y TRANSPORTES EN EL AÑO 1900

TARIFAS EN 31 DE DICIEMBRE DE 1900

Ayuntamiento de Madrid





Ayuntamiento de Madrid



Ayuntamiento de Madrid

S

T

A

T

T

E

(1) S



## BILLETES EXPENDIDOS EN 1.966

SERVICIOS	ORDINARIOS	IDA Y VUELTA	NOCTURNOS	FESTIVOS	ESPECIALES	CORREOS Y TELEGRAFOS	FAMILIARES EMPLEADOS	PERC.MEDIA POR VIAJERO
TRANVIAS	38.369.633	17.205.543	916.265	9.513.855	66	99.906	14.304	1.256
AUTOBUSES	182.067.281	72.917.478	6.001.407	43.448.508	71.846	219.253	61.711	2.189
TROLEBUSES(1)	2.275.901	1.606.771	139.328	772.681	—	—	—	2.077
TOTALES	222.712.815	91.729.792	7.057.000	53.735.044	71.912	319.159	76.015	2.023

## BAJAS POR ACCIDENTE Y ENFERMEDAD EN 1.966

ACCIDENTES DE TRABAJO					ENFERMEDAD
SIN BAJA	CON BAJA	INCAPACIDAD PERMANENTE	FALLECIDOS	JORNADAS PERDIDAS	JORNADAS PERDIDAS
1.339	776	3	1	18.230	44.957

## ACCIDENTES DE CIRCULACION POR 1000 KMS. EN 1.966

ENERO	FEBRERO	MARZO	ABRIL	MAYO	JUNIO	JULIO	AGOSTO	SEPT.	OCTUB.	NOV.	DIC.	INDICE ANUAL.
0.12	0.14	0.12	0.12	0.14	0.15	0.11	0.09	0.09	0.16	0.17	0.17	0.13

(1) Suprimida esta explotación el 1-5-1966



Ayuntamiento de Madrid



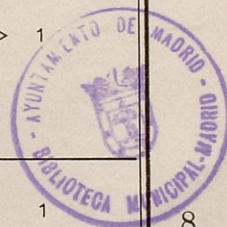
# PERSONAL EN 1966

MESES	TECNICO Y ADMINIST.	MOVI- MIENTO	TALLERES	ALMA- CENES	V. y O. Y REDES y C.	SUBAL- TERNOS	TOTAL	AGENTES por COCHE EN	
								SERVICIO	PARQUE
ENERO	301	4359	1766	98	301	271	7096	8,46	5,81
DICIEMBRE	297	4703	1855	93	279	301	7528	8,09	5,90

# INSTALACIONES FIJAS EN 1966

SERVICIOS	COCHERAS	TALLERES		ALMACENES	SUBCENTRALES	ESCUELA DE FORM. PROF.
		MAT. MOVIL	VIA Y OBRAS Y LINEA AEREA			
AUTOBUSES	3	} 1	} 1	} 2	} 9	} 1
TRANVIAS	1					
TROLEBUSES	1					
DEP. AUXILIARES	4					
TOTALES	9	1	1	2	9	1

Ayuntamiento de Madrid





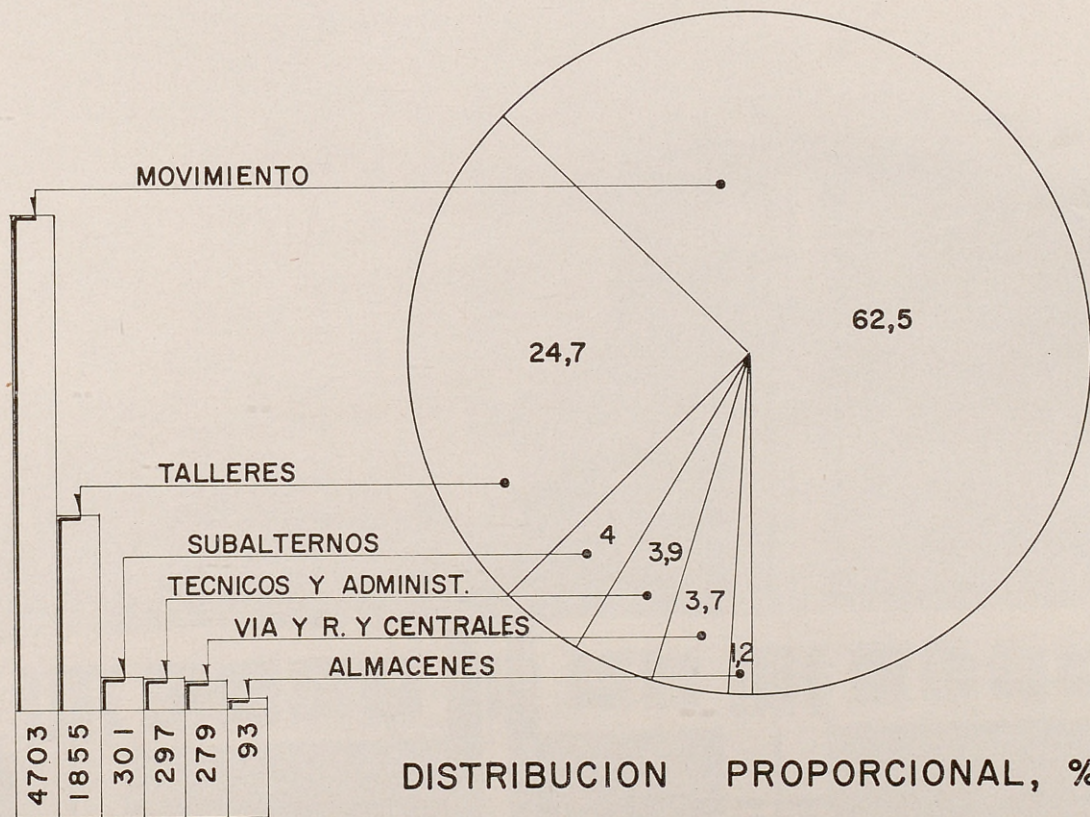


Ayuntamiento de Madrid



# PERSONAL EN 31 DICIEMBRE 1966

CIFRAS ABSOLUTAS



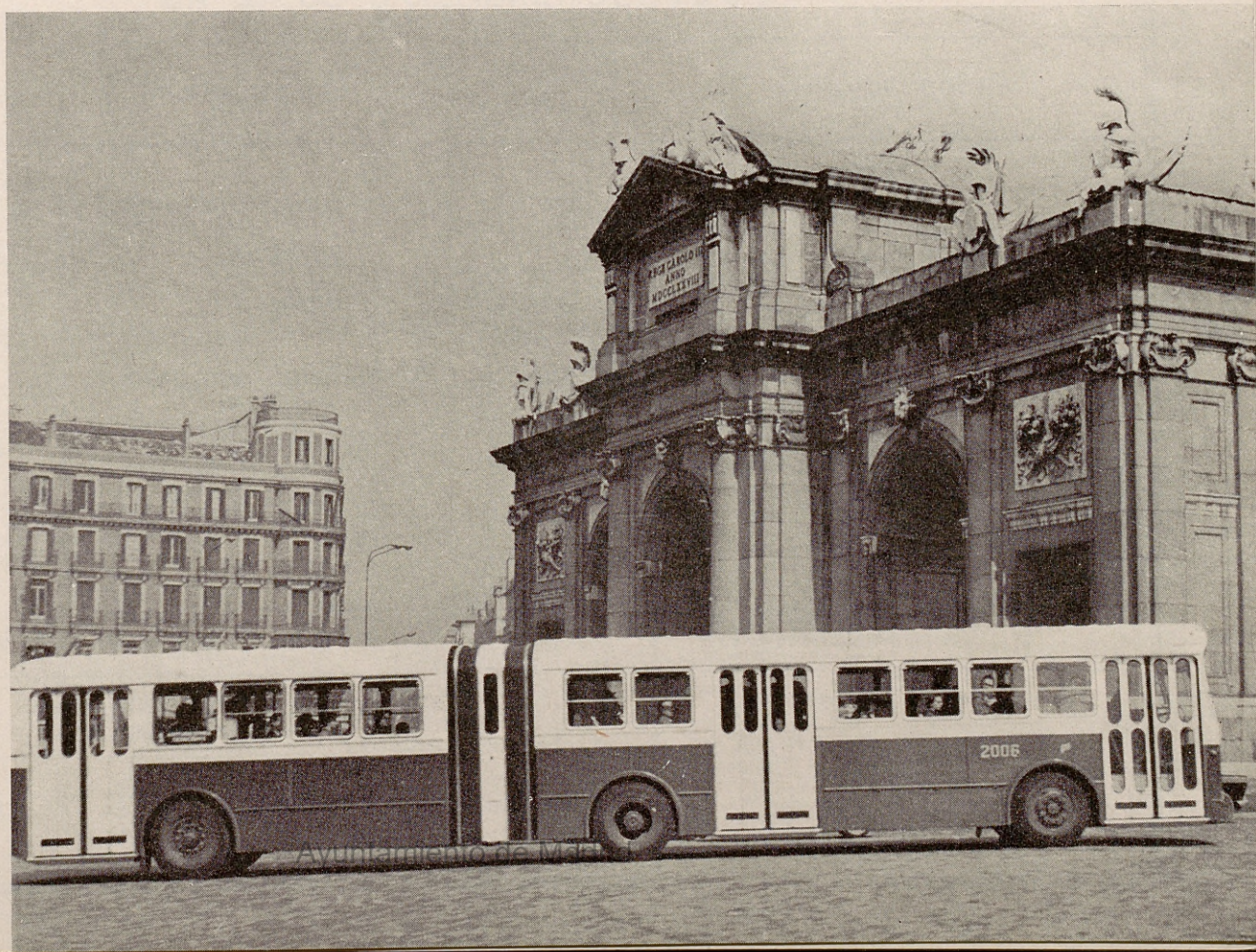
DISTRIBUCION PROPORCIONAL, %

Ayuntamiento de Madrid



Ayuntamiento de Madrid







Ayuntamiento de Madrid



**DENOMINACION DE COCHERAS Y MATERIAL MOVIL EN DOTACION  
EN 31 DE DICIEMBRE DE 1966**

SERVICIOS	DENOMINACION	DOTACION TOTAL	TIPO DE COCHE
TRANVIAS	FUENCARRAL (TRANVIAS)	160	P.C.C.
	TOTAL	160	
AUTOBUSES	FUENCARRAL (AUTOBUSES)	554	LEYLAND, PEGASO
	CHAMARTIN	153	PEGASO
	PACIFICO	83	PEGASO
	BUENAVISTA	339	PEGASO
	TOTAL	1.129	
TROLEBUSES	PACIFICO	23	VETRA (EN RESERVA)
DEPOSITOS AUXILIARES	BOMBILLA ALCANTARA CUATRO CAMINOS TETUAN	PARA ESTACIONAMIENTOS	



Ayuntamiento de Madrid



# SITUACION DEL PARQUE DE MATERIAL MOVIL EN 1966

AUTOBUSES		MATERIAL MOVIL EN LOS DEPOSITOS				VEHICULOS AUXILIARES						
MESES	Nº COCHES	LEYLAND 2 PISOS	LEYLAND 1 PISO	PEGASO 1961	PEGASO 6035-A	GRUAS	CAMIONES	TORRES AUTOM.	FURG. Y MOV. RAD.	AUTOBU- SES	VARIOS	TOTAL
ENERO	1005	50	170	785	—	14	15	9	15	16	20	89
DICIEMBRE	1129	50	167	908	4	16	15	9	15	17	20	92

TRANVIAS		MATERIAL MOVIL EN LOS DEPOSITOS	VEHICULOS AUXILIARES			
MESES	Nº COCHES	P. C. C.	VAGONE- TAS	FURGO- NES	TORRES TRANVIAS	TOTAL
ENERO	160	160	3	2	2	7
DICIEMBRE	160	160	3	2	2	7

TROLEBUSES		MATERIAL MOVIL EN LOS DEPOSITOS	
MESES	Nº COCHES	VETRA 3 EJES	MADRID
ENERO	55	42	13
DICIEMBRE	23	23	—

SE TIENE EN CUENTA EN ESTAS CIFRAS TODOS LOS VEHICULOS  
INCLUSO LOS DEL PARQUE VIEJO EN RESERVA



[illegible]



## SUBCENTRALES EN EL AÑO 1966

SUBCENTRALES	POTENCIA INSTALADA KW	ENERGIA PRODUCIDA KW-H.	ENERGIA CONSUMIDA KW-H	PROMEDIO DIARIO DE CONSUMO KW-H
MEDIODIA	2.000	134.500	134.500	368
SALAMANCA	2.000	924.995	914.457	2.505
VALLECAS	2.000	462.240	456.450	1.250
CIUDAD LINEAL	2.000	6.882.958	4.318.918	11.833
CARABANCHEL	2.000	13.500	—	—
ALFONSO XIII	2.000	1.755.000	1.755.000	4.808
ALBURQUERQUE	5.000	9.124.000	5.839.106	15.998
MENDEZ ALVARO	2.000	9.256.000	—	—
CUATRO CAMINOS	3.000	8.412.000	8.412.000	23.047
FUENCARRAL	EN MONTAJE	—	—	—
TOTALES	24.000	36.965.193	21.830.431	59.809

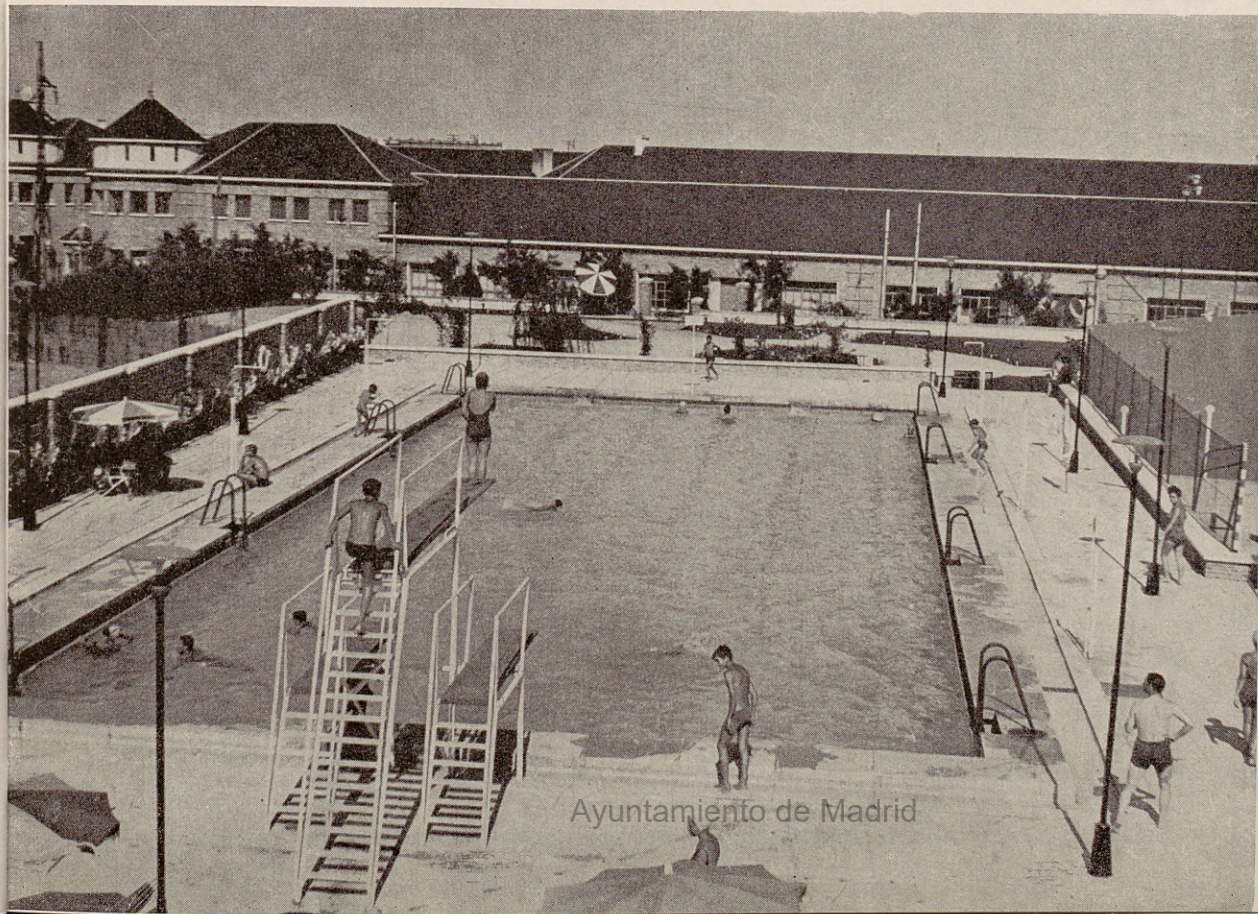
Ayuntamiento de Madrid



Ayuntamiento de Madrid







Ayuntamiento de Madrid





Ayuntamiento de Madrid

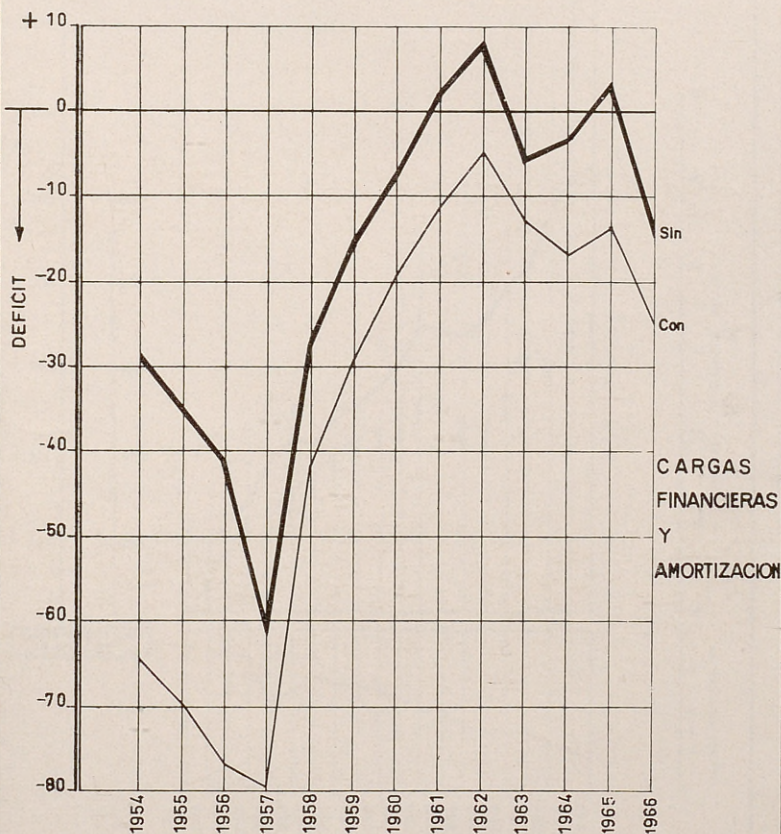
+

DEFICIT

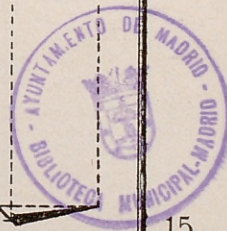
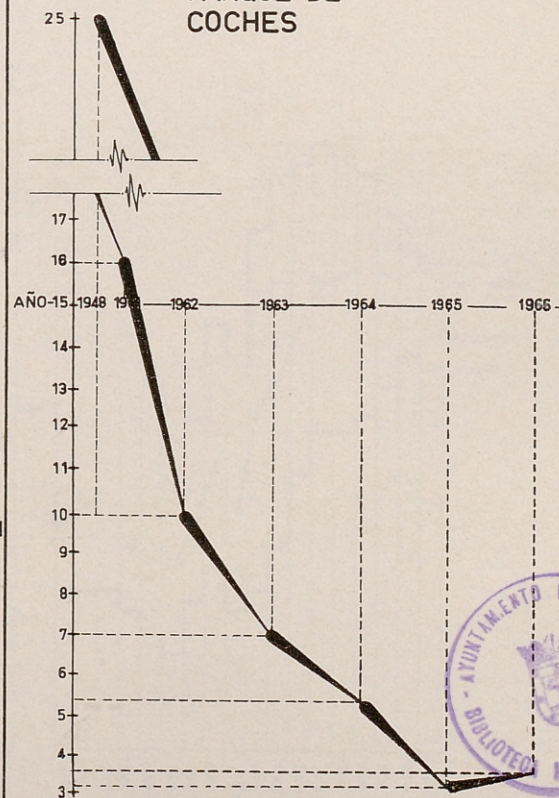


# RESULTADOS ECONOMICOS DE EXPLOTACION

% EXCESO DE GASTOS SOBRE INGRESOS



EDAD  
MEDIA DEL  
PARQUE DE  
COCHES







Ayuntamiento de Madrid

3.0

2.7

2.5

2.2

2.0

1.7

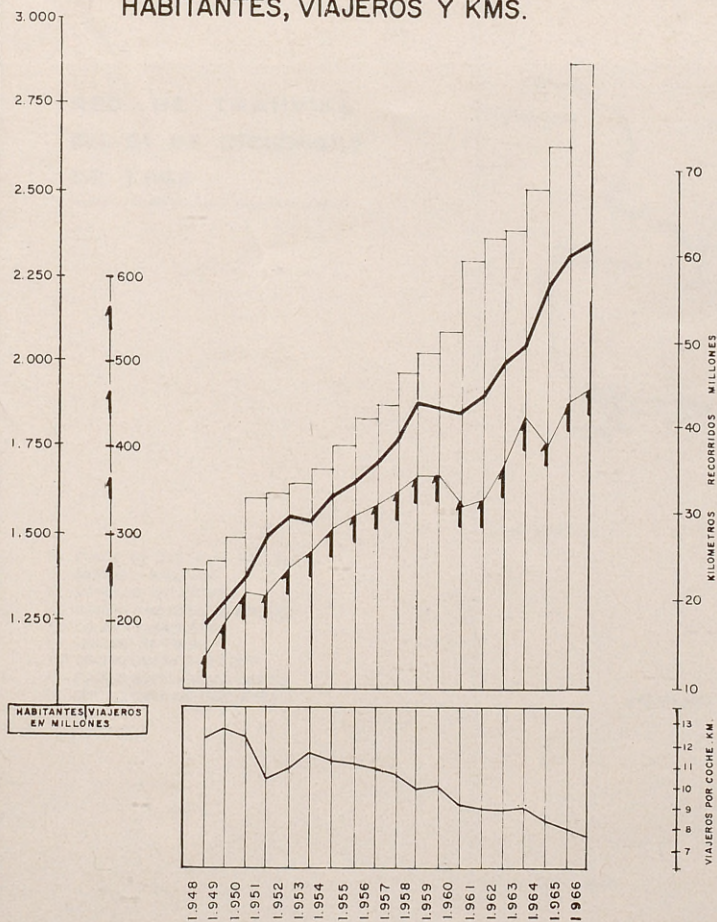
1.5

1.2

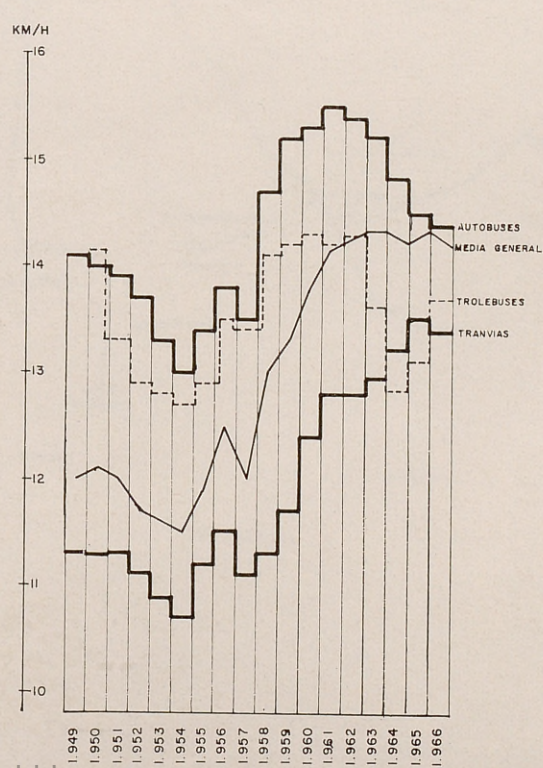
HAB  
E



## EVOLUCION DEL NUMERO DE HABITANTES, VIAJEROS Y KMS.



## EVOLUCION DE LA VELOCIDAD COMERCIAL



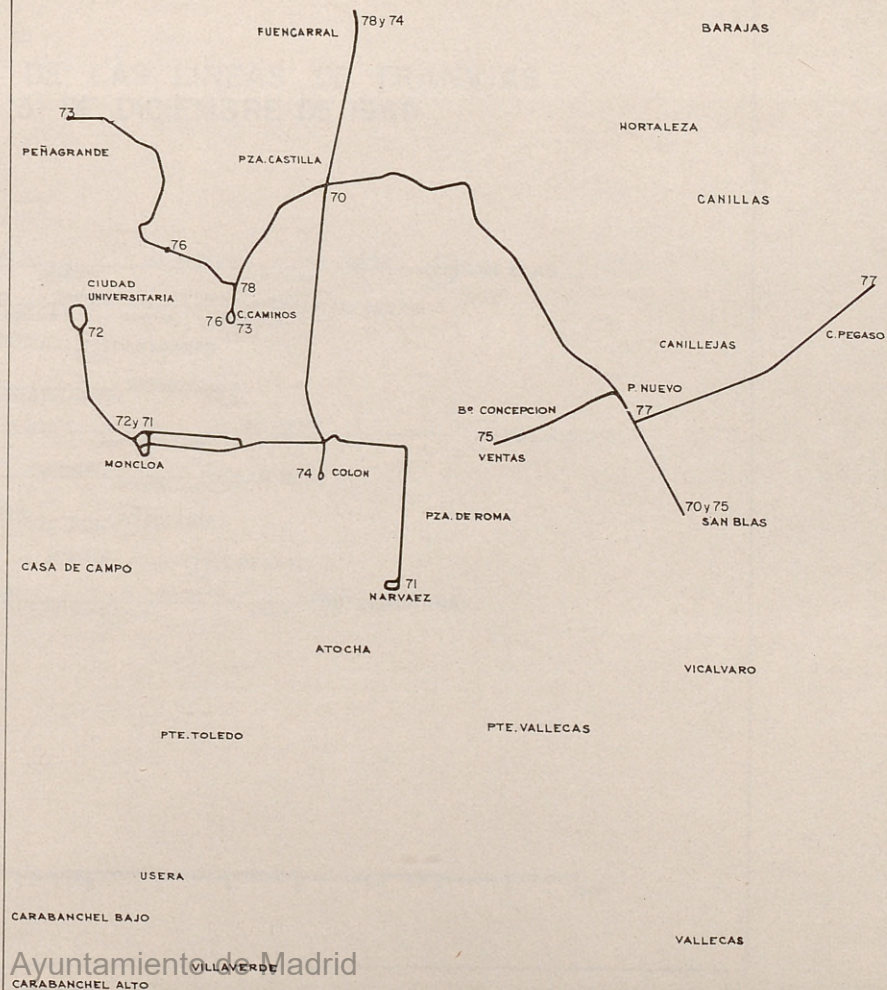


Ayuntamiento de Madrid



**RED DE TRANVIAS  
EN 31 DE DICIEMBRE  
DE 1.966**

- 70 PLAZA DE CASTILLA-SAN BLAS
- 71 NARVAEZ-MONCLOA
- 72 MONCLOA-PARANINFO
- 73 CUATRO CAMINOS-PEÑAGRANDE
- 74 COLON-FUENCARRAL
- 75 VENTAS-SAN BLAS
- 76 CUATRO CAMINOS-PALOMA
- 77 PUEBLO NUEVO-CIUDAD PEGASO
- 78 CUATRO CAMINOS-FUENCARRAL







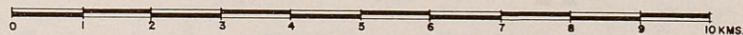
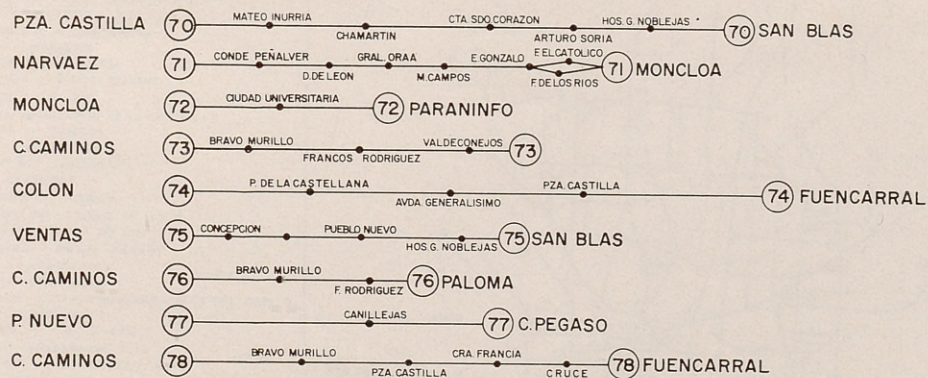
AYUNTAMIENTO DE MADRID  
20 DE DICIEMBRE  
DE 1900

AYUNTAMIENTO DE MADRID  
20 DE DICIEMBRE  
DE 1900

Ayuntamiento de Madrid



# ITINERARIOS DE LAS LINEAS DE TRANVIAS EN 31 DE DICIEMBRE DE 1966



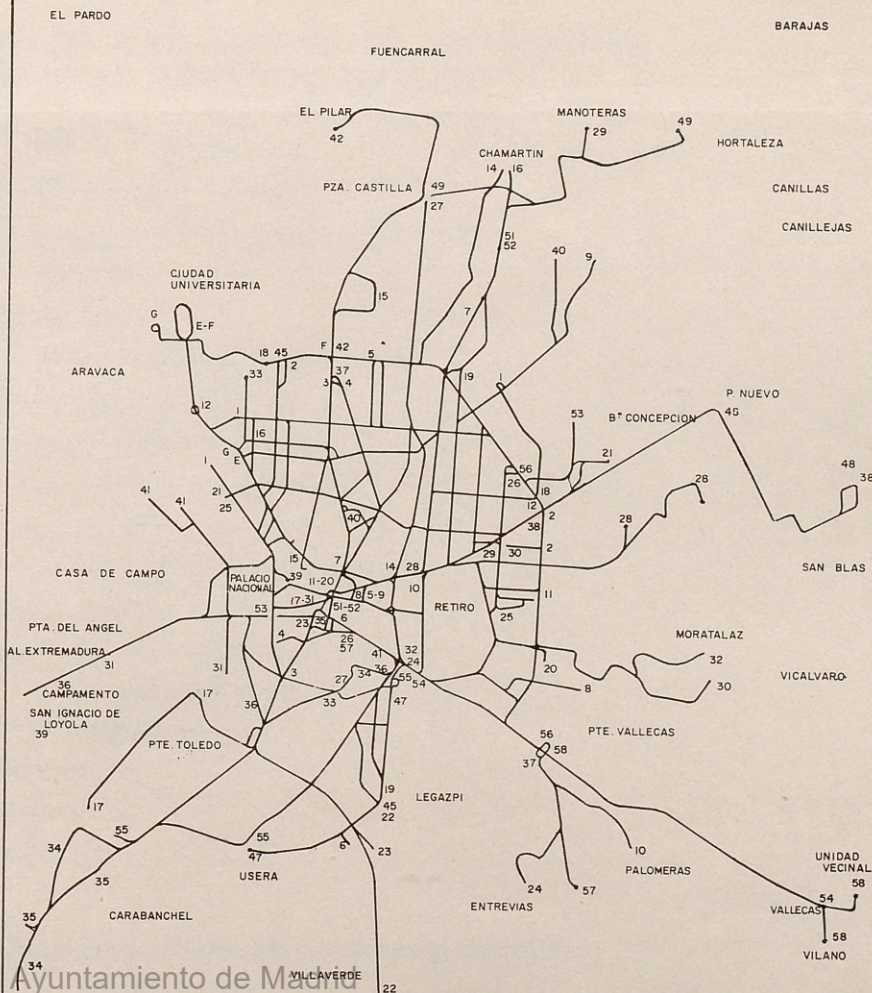


Ayuntamiento de Madrid



# RED DE AUTOBUSES EN 31 DE DICIEMBRE DE 1966.

1. PROSPERIDAD - MORET, PZA. CRISTO REY
2. REINA VICTORIA - IBIZA, PZA. DE ROMA
3. CUATRO CAMINOS - PUERTA DE TOLEDO
4. CUATRO CAMINOS - SAN FRANCISCO
5. SAN JERONIMO - R. FZ. VILLAVEDE
6. BENAVENTE - USERA (Almendrales)
7. RED DE SAN LUIS - RCA. DEL ECUADOR
8. CEDACEROS - AVENIDA MEDITERRANEO
9. SAN JERONIMO - ARTURO SORIA
10. CIBELES - PALOMERAS
11. PUERTA DEL SOL - DOCTOR ESQUERDO
12. PZA. DE ROMA - PZA. CARDENAL CISNEROS
14. CIBELES - CHAMARTIN
15. SANTO DOMINGO - SAN AMARO
16. MONCLOA - CHAMARTIN
17. PZA. MAYOR - CAÑO ROTO
18. PZA. DE ROMA - GARCIA MORENO
19. VELAZQUEZ - LEGAZPI
20. PUERTA DEL SOL - BARRIO DE LA ESTRELLA
21. CONCEPCION - ROSALES
22. LEGAZPI - VILLAVEDE
23. PLAZA MAYOR - CAROLINAS
24. ATOCHA - ENTREVIAS
25. 12 DE OCTUBRE - ROSALES
26. TIRSO DE MOLINO - DIEGO DE LEON
27. EMBAJADORES - PLAZA DE CASTILLA
28. INDEPENDENCIA - EMILIO FERRARI
29. FELIPE II - MANOTERAS
30. FELIPE II - MORATALAZ
31. PLAZA MAYOR - ALTO EXTREMADURA, VIRGEN DEL PUERTO
32. ATOCHA - MORATALAZ
33. ISAAC PERAL - PTA. TOLEDO
34. ATOCHA - CARABANCHEL ALTO
35. PLAZA MAYOR - CARABANCHEL ALTO
36. ATOCHA - CAMPAMENTO
37. CUATRO CAMINOS - PUENTE VALLECAS
38. PLAZA DE ROMA - SAN BLAS
39. PLAZA ISABEL II - SAN IGNACIO DE LOYOLA
40. BARCELO - SANTAMARCA
41. ATOCHA - COLONIA MANZANARES, BOMBILLA
42. CUATRO CAMINOS - EL PILAR
45. PTE. GARCIA MORENO - LEGAZPI
47. ATOCHA - USERA
48. PUEBLO NUEVO - SAN BLAS
49. PLAZA DE CASTILLA - U.V.A. DE HORTALEZA
51. SOL - PERU
52. SOL - PERU
53. P. DE LAS AVENIDAS - PALACIO
54. ATOCHA - VALLECAS
55. ATOCHA - CARABANCHEL BAJO
56. DIEGO DE LEON - PEÑA PRIETA
57. TIRSO DE MOLINA - AV. SAN DIEGO
58. PTE. DE VALLECAS - UNIDAD V.A. VALLECAS
- E. MONCLOA - C. UNIVERSITARIA
- F. CUATRO CAMINOS - C. UNIVERSITARIA
- G. MONCLOA - ECONOMICAS



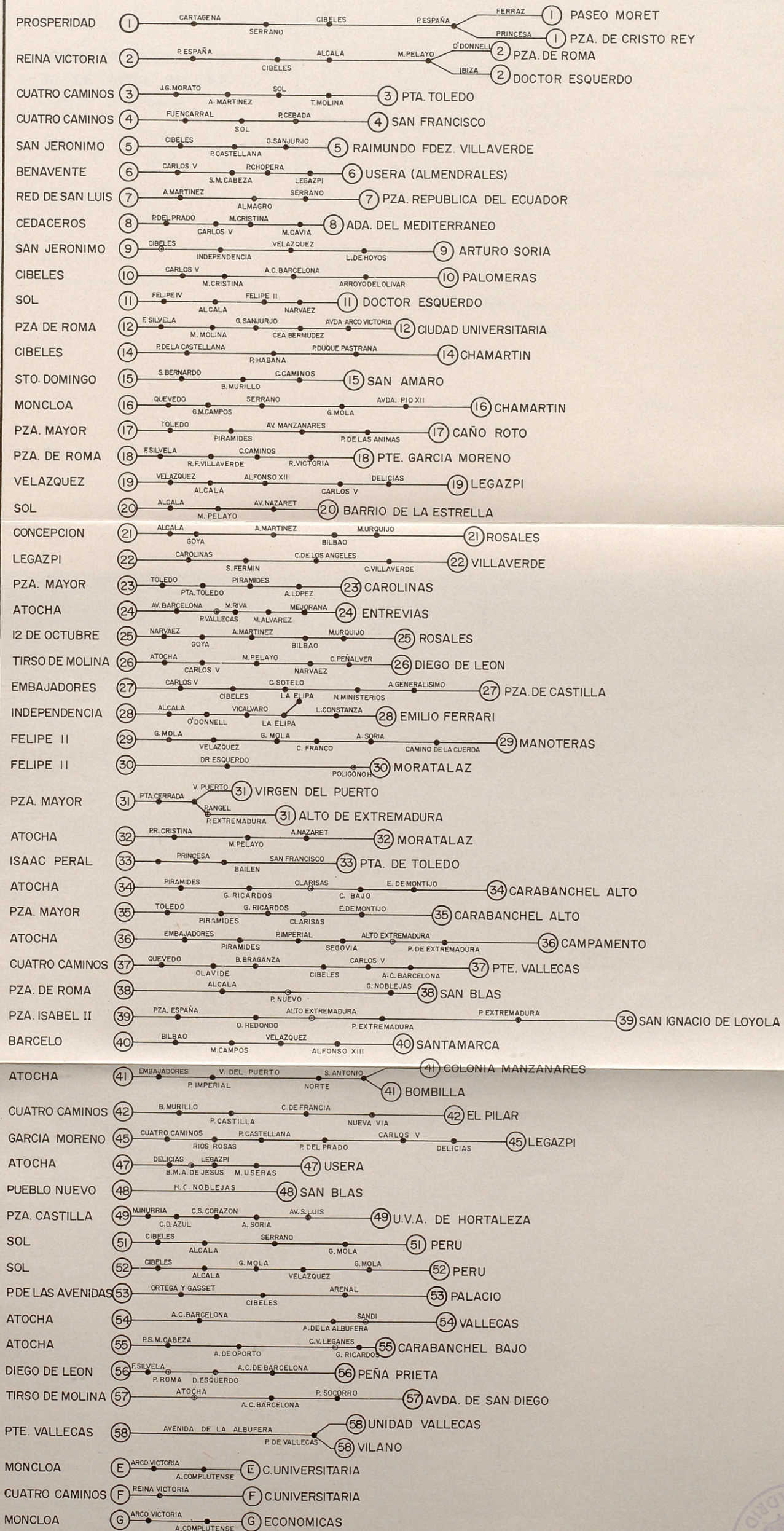
Ayuntamiento de Madrid







# ITINERARIOS DE LAS LINEAS DE AUTOBUSES EN 31 DE DICIEMBRE DE 1966





MINISTERIO DE LAS LÍNEAS DE AUTOS  
FOLIO 2 DE 10



# RED DE TROLEBUSES EN 30 DE ABRIL DE 1966

( SUPRIMIDA LA EXPLOTACION 1-5-66)

104. ATOCHA - VALLECAS

107. TIRSO DE MOLINA - SAN DIEGO

Ayuntamiento de Madrid

EL PARDO

FUENCARRAL

CHAMARTIN

HORTALEZA

PZA. DEL PERU

CANILLAS

BARAJAS

CANILLEJAS

ARAVACA

Bº CONCEPCION

SOL

CASA DE CAMPO

107

ATOCHA

104

VICALVARO

PTE. VALLECAS

CAÑO ROTO

104

CARABANCHEL BAJO

107  
SAN DIEGO

VALLECAS

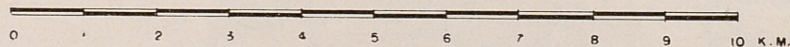
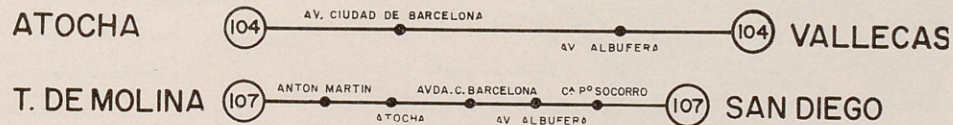
VILLAVERDE



Ayuntamiento de Madrid



# ITINERARIOS DE LAS LINEAS DE TROLEBUSES en 31 de Diciembre de 1.966.





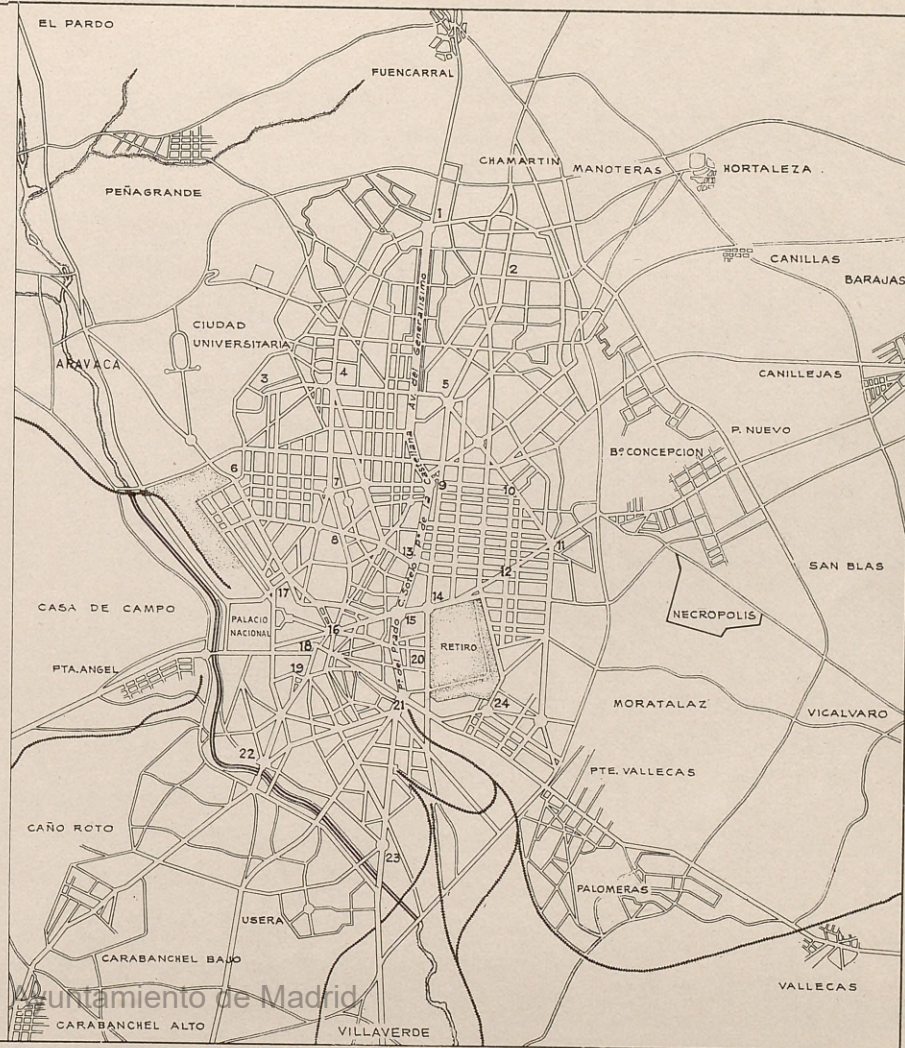
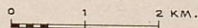
Ayuntamiento de Madrid



# PLANO DE MADRID

1. PLAZA DE CASTILLA
2. PLAZA DEL PERU
3. GLORIETA DEL PTE. GARCIA MORENO
4. CUATRO CAMINOS
5. REPUBLICA ARGENTINA
6. MONCLOA
7. QUEVEDO
8. GLORIETA DE BILBAO
9. PLAZA DE EMILIO CASTELAR
10. DIEGO DE LEON
11. PLAZA DE ROMA
12. GOYA
13. PLAZA DE COLON
14. INDEPENDENCIA
15. CIBELES
16. PUERTA DEL SOL
17. PLAZA DE ESPAÑA
18. PLAZA MAYOR
19. PLAZA DE LA CEBADA
20. MUSEO DEL PRADO
21. GLORIETA DE CARLOS V
22. PIRAMIDES - PUENTE TOLEDO
23. LEGAZPI
24. MARIANO DE CAVIA

ESCALA





Ayuntamiento de Madrid



Ayuntamiento de Madrid





ARTES GRÁFICAS MUNICIPALES  
Ayuntamiento de Madrid