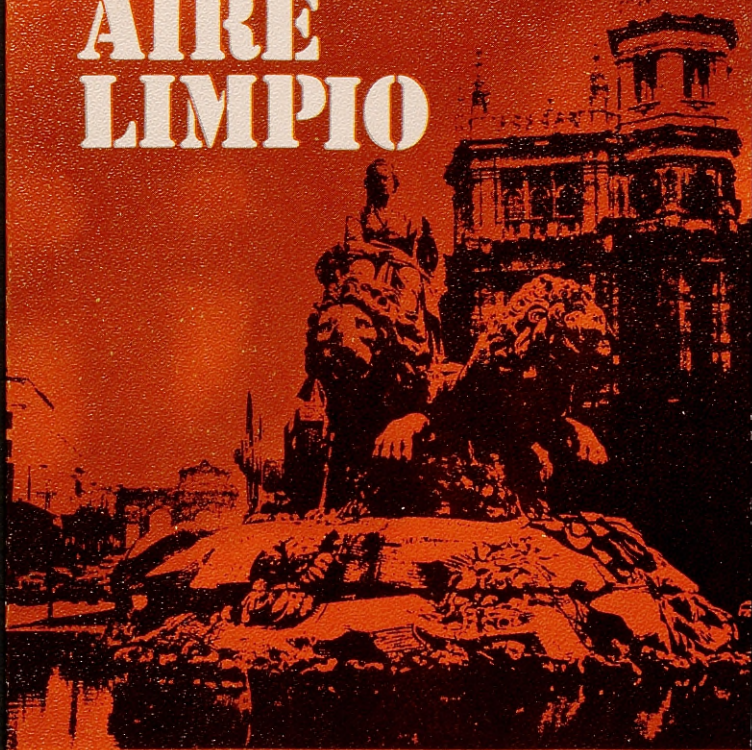


OPERACION AIRE LIMPIO



**normas para combatir la
contaminación atmosférica**



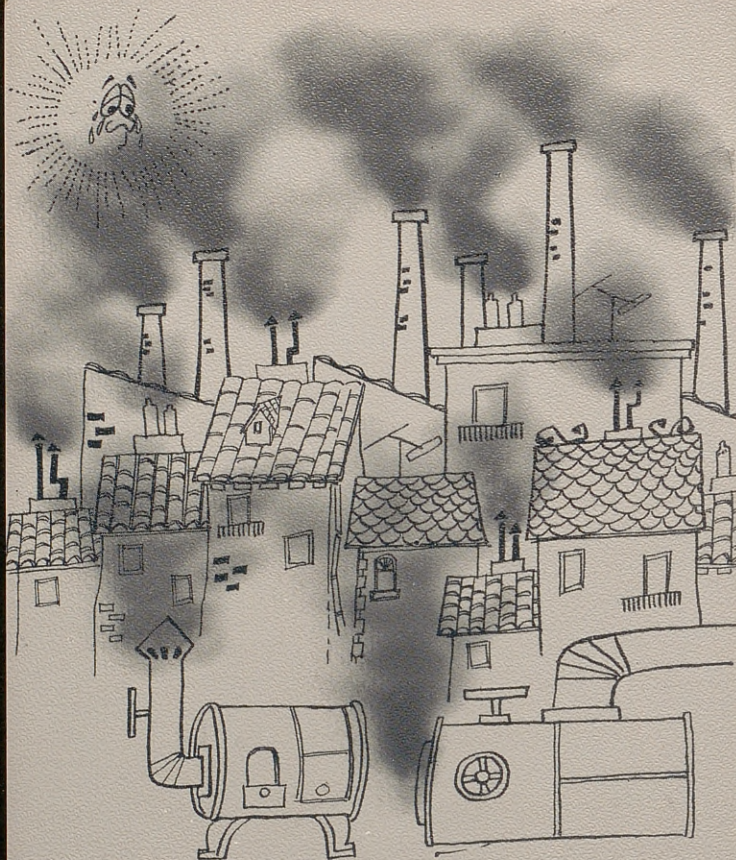
**AYUNTAMIENTO
DE MADRID**

DELEGACION DE SERVICIOS
DE SANEAMIENTO
Y LIMPIEZAS

**SERVICIO CONTRA LA
CONTAMINACION
ATMOSFERICA**

Ayuntamiento



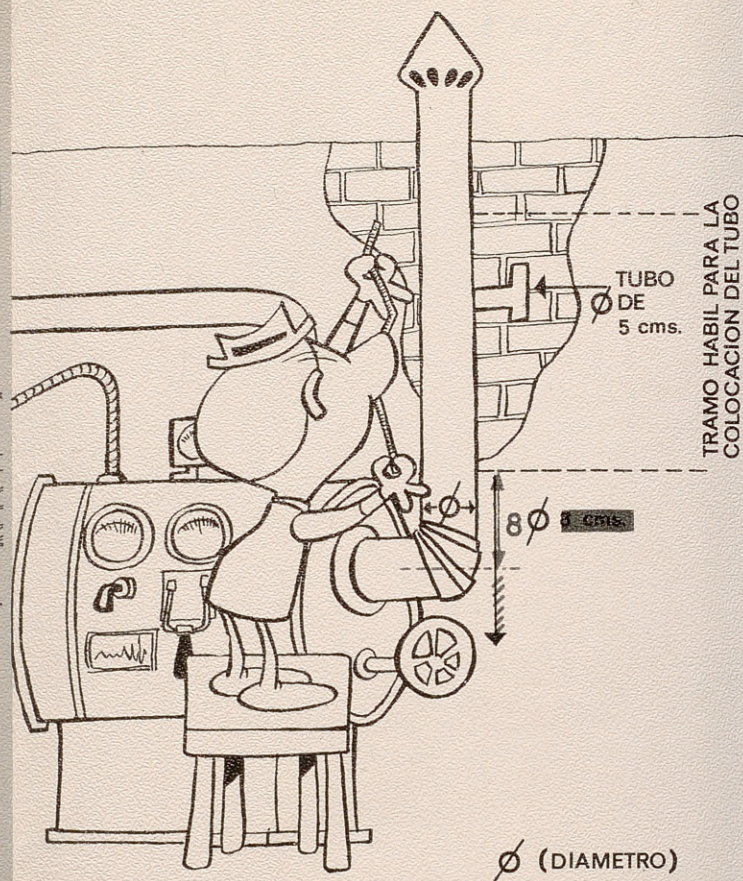


NO FUNCIONE ASI

porque

- hace la ciudad inhabitable.
- no aprovecha bien su combustible.
- perjudica su propia economía.

Si usted tiene
GENERADORES DE CALOR,
calderas, hornos, calefacciones, etc.,
y los alimenta con combustibles
LIQUIDOS
regule correctamente su quemador



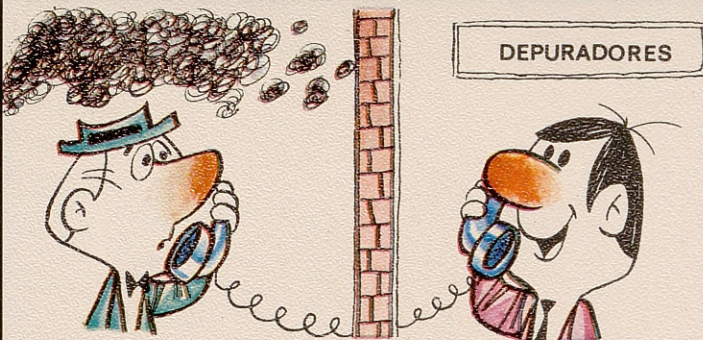
COLOQUE EL DISPOSITIVO
DE TOMA DE MUESTRAS,
DE ACUERDO CON EL DIBUJO,
QUE LE EXIGE LA ORDENANZA
DE

**CONTAMINACION
ATMOSFERICA**

Ayuntamiento de Madrid



Si usted tiene
GENERADORES DE CALOR,
calderas, hornos, calefacciones, etc.,
y los alimenta con combustibles
SOLIDOS
utilice el adecuado a su instalación



Si con todo esto no consigue ajustarse a los citados límites, debe utilizar depuradores adecuados a su instalación.

Recuerde que debe en todo caso cumplir los límites señalados en la Ordenanza.

NORMAS DE OBLIGATORIO CUMPLIMIENTO

LIMITES DE EMISION TOLERADOS

A PARTIR DEL 14 DE ABRIL DE 1969

Humos

1. Residuos sólidos: 1'2 gramos por cada 1.000 kilos-calorías.
2. Índice opacimétrico: 6 escala Bacharach.
3. Índice opacimétrico: 2 escala Ringelmann.

Combustibles

1. Líquidos: proporción máxima de azufre:
 - a) 3 por 100 en peso para usos industriales.
 - b) 2'6 por 100 en peso para usos domésticos.
2. Sólidos:
 - a) Proporción máxima de azufre: 4 por 100.
 - b) Proporción máxima de materias volátiles: 15 por 100.

A PARTIR DEL 14 DE ABRIL DE 1970

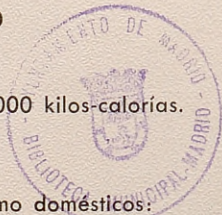
Humos

Residuos sólidos: 1 gramo por cada 1.000 kilos-calorías.

Combustibles

Líquido, tanto para usos industriales como domésticos:

Proporción máxima de azufre: 2 por 100 en peso.



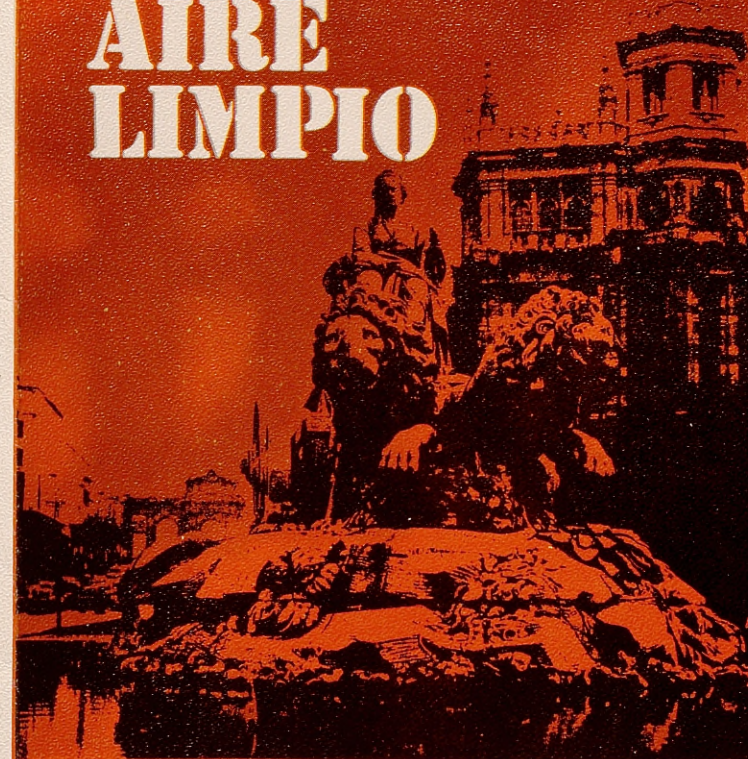
SANCIONES:

EL INCUMPLIMIENTO
DE ESTAS NORMAS
SE SANCIONARA
CON MULTAS QUE PUEDEN OSCILAR
ENTRE

1.000 y 10.000 pesetas
DE ACUERDO CON EL ARTICULO 26
DE LA ORDENANZA SOBRE
**CONTAMINACION
ATMOSFERICA**

Ayuntamiento de Madrid

OPERACION AIRE LIMPIO



normas para combatir la contaminación atmosférica



AYUNTAMIENTO DE MADRID

DELEGACION DE SERVICIOS
DE SANEAMIENTO
Y LIMPIEZAS

**SERVICIO CONTRA LA
CONTAMINACION
ATMOSFERICA**

