

**Mapa Topográfico Nacional
de
España**

1:50.000

ARGANDA

Hoja 583

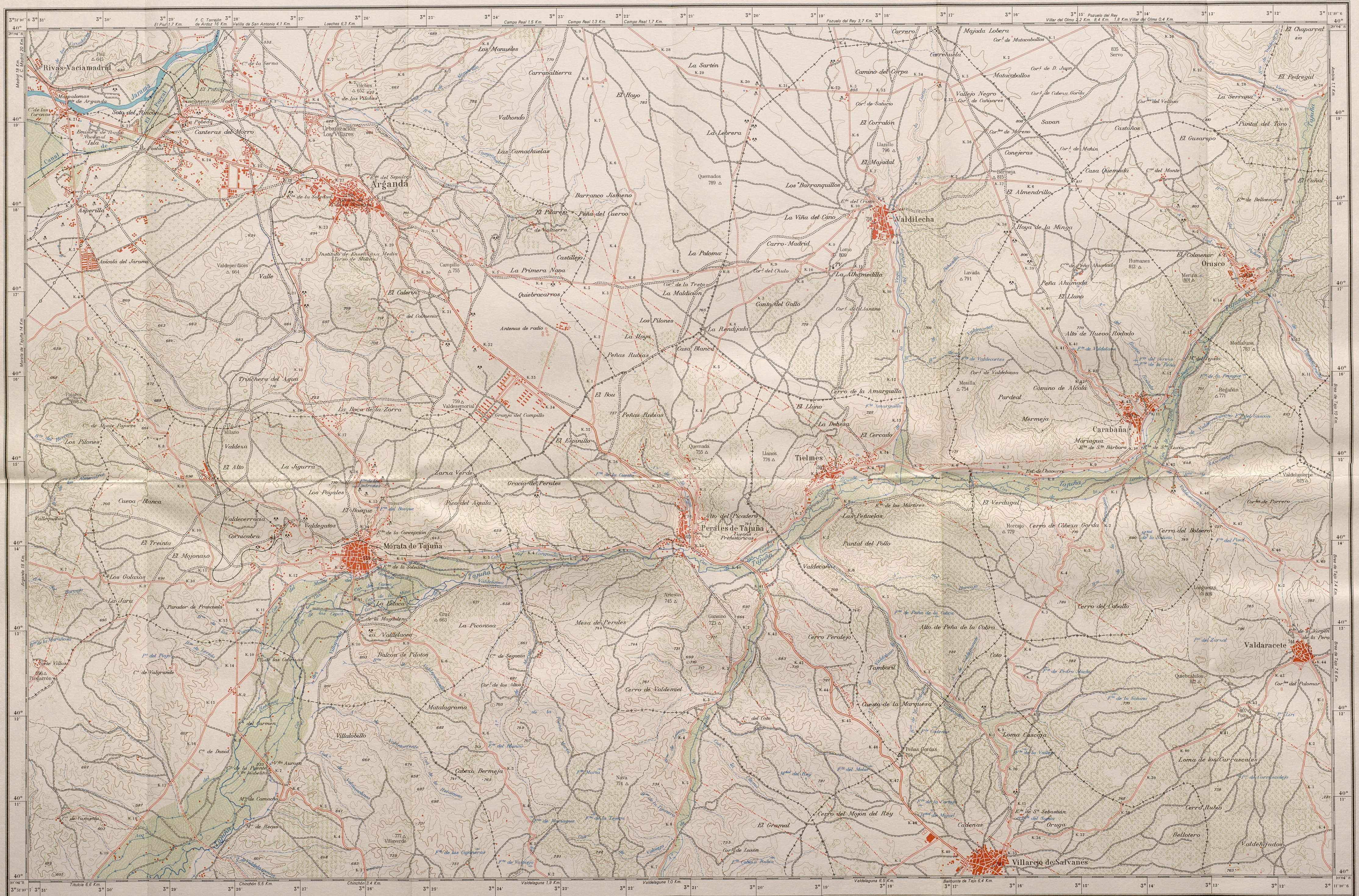


1975

INSTITUTO GEOGRAFICO Y CATASTRAL

Ayuntamiento de Madrid

FM-3530



4^a Edición Depósito legal: M-6750-1976
Puesta al día según datos de 1972
Diseño y publicación 1975
INSTITUTO GEOGRÁFICO Y CATASTRAL

- ▲ Vértice geodésico de 1.^a y 3.^a orden
- Límite de provincia
- Límite de término municipal
- Carretera nacional
- Carretera comarcal
- Carretera local
- Carretera particular o forestal
- Camino carretero
- Vía pecuaria
- Senda
- Ferrocarril vía estrecha y única
- Ferrocarril vía estrecha y única (abandonado)
- Línea de energía eléctrica
- ▲ Mina y Cantera
- ▲ Acueducto
- ▲ Cementerio y Cruz aislada o imagen
- ▲ Ermita o Santuario
- ▲ Manantial y Fuente
- ▲ Pozo, noria o aljibe
- ▲ Estanque, alberca, depósito

1:50.000

PROYECCIÓN U.T.M. ELIPSOIDE INTERNACIONAL DATUM EUROPEO
LAS ALTITUDES SE REFIEREN AL NIVEL MEDIO DEL MEDITERRANEO EN ALICANTE
LONGITUDES REFERIDAS AL MERIDIANO DE GREENWICH
EQUIDISTANCIA DE LAS CURVAS DE NIVEL: 20 M.

- Olivar
- Monte bajo
- Viña
- Monte alto
- Olivar y viña
- Huerta



Elaborados los trabajos geodésicos por el INSTITUTO GEOGRÁFICO Y CATASTRAL

583