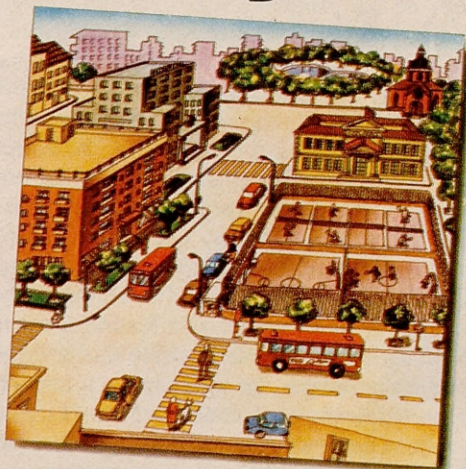
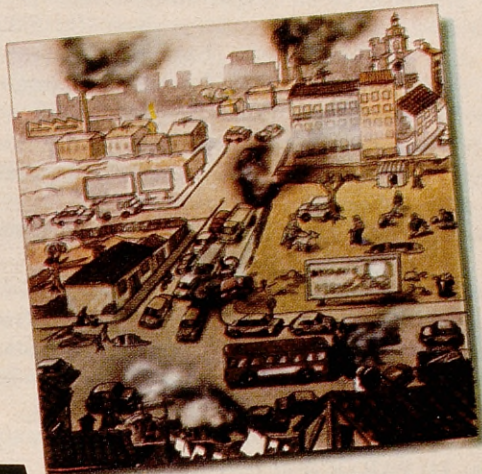


¡PARTICIPA! Latina es tuyo

FM/1634



Aporta tus soluciones.

Junta Municipal de Latina

Revisión del Plan General de Madrid

Consejo de Infraestructura.



Queridos vecinos:

Un paso más en el largo camino que hace ahora dos años iniciábamos con la llegada a Latina del nuevo Ayuntamiento surgido de las primeras elecciones democráticas en 48 años, el largo camino que nos llevará al objetivo común que nos marcábamos ilusionadamente de restituir a todos los vecinos del Distrito como dueños y señores de su barrio.

Muchos de los problemas que tenemos actualmente provienen de un desastroso planeamiento, así es el caso de los nuevos barrios convertidos en ciudades dormitorio, como Aluche, con cerca de 100.000 habitantes, donde se han sobrepasado las viviendas previstas, sin dejar suelo ni espacios libres para los equipamientos necesarios. Lo mismo se puede decir de Batán, Surbatán, etc. desde otra perspectiva la zona del casco antiguo como es la de Puerta del Angel o Lucero, con calles estrechas y mal planificadas, carentes de locales y plazas públicas para los ciudadanos y por último las zonas de los Polígonos Mínimos de Absorción como los Cármenes y Caño Roto, totalmente abandonadas, sin urbanización, sin equipamientos, carentes de espacios verdes y deportivos, ven surgir nuevos problemas como el de la delincuencia, en parte originados por todas las deficiencias citadas. A todo esto hay que añadir la carencia de transportes públicos, los problemas de circulación originados por el tráfico de Alcorcón y Móstoles, etc.

El paso que ahora tenemos por delante es de singular trascendencia. Por ello, queridos vecinos, os convoco en nombre del Ayuntamiento de Madrid a esa tarea, a participar solidariamente en dibujar nuestro modelo de ciudad. El Ayuntamiento de Madrid tiene la firme voluntad política de que el nuevo Plan Urbanístico recoja las aspiraciones populares, las inquietudes y los deseos de los vecinos, en una experiencia sin precedentes históricos de participación ciudadana en el Planeamiento Urbano.

Para aprovechar bien esta ocasión histórica, para que el paso que vamos a dar suponga un avance importante en nuestro largo camino, sólo se necesita un requisito: TU PARTICIPACION.

El significado de este momento está claramente expresado en la portada de este folleto: LATINA ES TUYO. Su futuro está en tu mano.

Hagamos que este slogan se convierta en realidad.

Afectuosamente,

Ayuntamiento de Madrid

JULIAN REBOLLO CUELLAR
Concejal Presidente
Junta Municipal de Latina

¿Qué es la REVISION del Plan General Urbanístico?

La Revisión del Plan es una tarea fundamental que el Ayuntamiento acomete en la actualidad, pensando en el presente y futuro de los ciudadanos de Madrid.

Da la oportunidad al vecindario de influir en lo que será la futura ciudad, que han querido y no han podido tener. La actual ciudad se va a cambiar. La Revisión del Plan General permite a los vecinos decir en qué sentido quieren que se cambie.

Existe una real voluntad municipal de desarrollar una nueva gestión urbanística para abordar los problemas más sentidos por la población en su vida cotidiana: ausencia o deficiencia de los equipamientos, un sistema de transportes que obliga a utilizar el coche como casi única alternativa, un incremento del número de viviendas que han hecho de Madrid una ciudad congestionada.

¿Cuáles pueden ser tus aportaciones a la REVISION?

Con las sugerencias, opiniones y reivindicaciones de todos podemos llegar a conseguir una ciudad al servicio de los madrileños.

Sólo con un decidido respaldo político y con un amplio respaldo popular puede llegar a conseguirse que la REVISION del Plan General sea una realidad.

¿Cómo puedes intervenir en la REVISION del Plan?

A través de las Juntas Municipales de Distrito, donde puedes enviar tus sugerencias y donde te proporcionarán toda la información que solicites.

Ayuntamiento de Madrid



El Equipo Técnico recibe tus aportaciones en:

JUNTA MUNICIPAL DE LATINA

Rafael Finat, 54

Teléfonos: 706 07 32 - 706 05 00

(Horario de 4 a 8 tarde)

MADRID-24