

FM-3439



AYUNTAMIENTO DE MADRID

— CONCEJALIA DE CULTURA —

**COLECTIVO DE ARTESANOS**

DE LA

**PLAZA DE SANTA ANA**

58/14231

**FIESTAS DE NAVIDAD 1984-85**



DURANTE LOS DIAS DEL 20 DE DICIEMBRE AL 5 DE ENERO

— DE CINCO DE LA TARDE A DIEZ DE LA NOCHE —

Ayuntamiento de Madrid

FM-3439





Ayuntamiento de Madrid



El Colectivo de Artesanos de la plaza de Santa Ana se compone de artesanos que trabajan de una forma individual y de grupos artesanales que trabajan de una forma conjunta.

Uno de los objetivos principales de la plaza es la promoción y comercialización de una artesanía propia, utilizando para ello el marco natural de la calle.

Nos consideramos artesanos más que vendedores, y consideramos la plaza como un lugar de encuentro, donde se ven realizadas ilusiones colectivas e individuales de personas que sienten la artesanía, más que como un oficio, como una ocupación.

Pretendemos potenciar los talleres vivos en la calle, la realización directa de nuestros trabajos ante los demás, la participación ciudadana en todos ellos, para así cambiar el concepto de artesanía que existe hoy día.

Defendemos el mantenimiento de todo el proceso de diseño, elaboración y venta de nuestros productos artesanales.

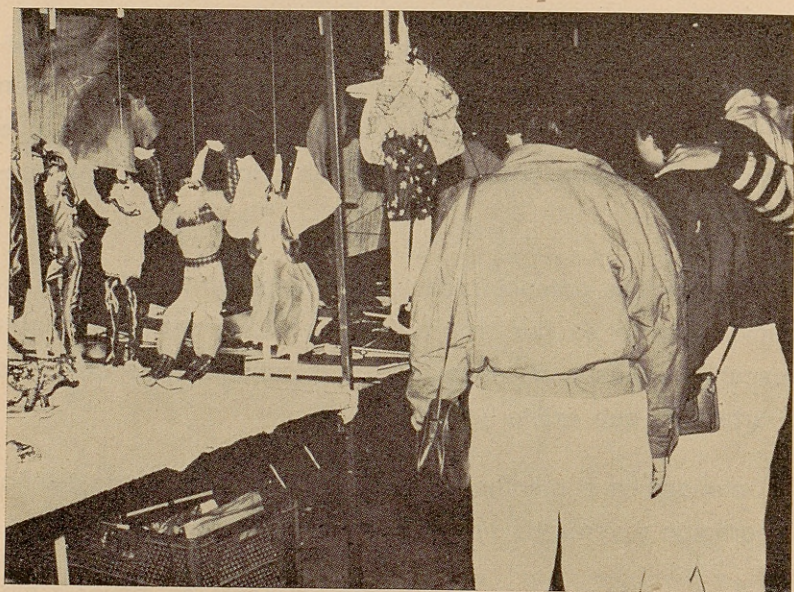
Apoyamos a todos los que hacen artesanía en mayor o menor modo creativa; a todos los que tratan de subsistir con ella, y nos planteamos colaborar con ellos.



Planteamos la búsqueda e investigación de nuevas formas de expresión, la utilización de nuevos materiales y de nuevas técnicas.

Pensamos que el marco de una plaza de artesanos es idóneo para representaciones artísticas, musicales y demás; que puede dar cabida a comerciantes y demás gentes de la farándula que usan la calle como escenario para sus actuaciones.

El Colectivo se plantea, en la medida de sus posibilidades, trabajar con niños y adultos como forma de promocionar el gusto por los trabajos artesanales.





## PROGRAMA DE NAVIDAD

---

*Viernes, día 21 de diciembre*

De seis a siete y media de la tarde, demostración de trabajos de artesanía en latón por miembros del COLECTIVO DE ARTESANOS SANTA ANA.

*Sábado, día 22*

A las siete de la tarde, actuación de la COMPAÑIA DOS DUROS, TEATRO EN LA CALLE.

*Miércoles, día 26*

De seis a siete y media de la tarde, demostración del trabajo de artesanía en madera por miembros del COLECTIVO DE ARTESANOS SANTA ANA.

*Jueves, día 27*

A las siete de la tarde, actuación de GABI CIRCUS.



## PLAZA DE SANTA ANA


Cerámica.

Móviles de madera.

Latón y juguetes de madera.

Cerámica.

Carpetas de madera.

Cuero.

Latón.

Orfebrería.

Juegos y juguetes de madera.

Sedas pintadas.

Latón.

Cajas de música.

Latón, máscaras y cuero.

Cerámica.


Plumas de bambú.

Velas de tierra.

Macramé.

Cerámica.

Orfebrería.

Grabados y esmaltes.

Latón.

Chalecos de cuero.

Policromía en madera.

*Puzzles* de madera.

Espejos en pasta de papel.

Esmaltes.

Relojos de sol.

Marionetas.

Esmaltes de cobre.

Orfebrería.

Ayuntamiento de Madrid



← PASO →

Latón.

Madera.

Latón.

Encuadernación en cuero.

Cuero repujado.

Carpetas de madera y cuero.

Cuero.

Talla en madera y piedra.

Móviles de madera.

Latón.

Flores de madera.

Espejos en telar.

Cajas de madera.

Cerámica.

Tapices.

LUGAR DE  
ACTUACIONES

Cuero.

Cerámica.

Máscaras.

Madera.

Cerámica.

Latón.

Orfebrería.

PASO

PASO

Ayuntamiento de Madrid



*Viernes, día 28*

De seis a siete y media de la tarde, demostración del trabajo de tapices por miembros del COLECTIVO DE ARTESANOS SANTA ANA.

*Sábado, día 29*

De seis a siete y media de la tarde, demostración del trabajo de macramé por miembros del COLECTIVO DE ARTESANOS SANTA ANA.

*Lunes, día 31*

A las seis de la tarde, actuación de ALICIA y JOSE (guiñol).

*Miércoles, día 2 de enero*

A partir de las seis de la tarde, demostración de los juguetes realizados por los artesanos del COLECTIVO en diferentes materiales.

*Jueves, día 3*

A las seis de la tarde, actuación de la COMPAÑIA DOS DUROS, TEATRO EN LA CALLE.

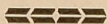
*Viernes, día 4*

A las seis de la tarde, actuación de ALICIA y JOSE (guiñol).



*Sábado, día 5*

A las diez de la noche, GRAN CHOCOLATADA CON ROSCON  
DE REYES.



ESTAIS INVITADOS



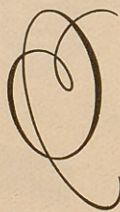


Bueno, en estas páginas intentamos explicaros qué es el Colectivo de Artesanos de la Plaza de Santa Ana y qué es lo que persigue dicho Colectivo.

Os lo hemos explicado intentando que este folleto sirva para ponernos en contacto con todos los que tenéis interés en la artesanía y deseáis que no desaparezca.

Pero para ver realmente qué es el Colectivo de Artesanos Santa Ana, lo mejor que podéis hacer es venir una tarde a dar una vuelta.

Estamos en la plaza todos los sábados del año, de seis de la tarde a diez de la noche, excepto en Navidad, que estamos del 20 de diciembre al 5 de enero todos los días, de cinco de la tarde a diez de la noche.







Ayuntamiento de Madrid



---

Depósito legal: M. 41.827 - 1984

Artes Gráficas Municipales

Ayuntamiento de Madrid