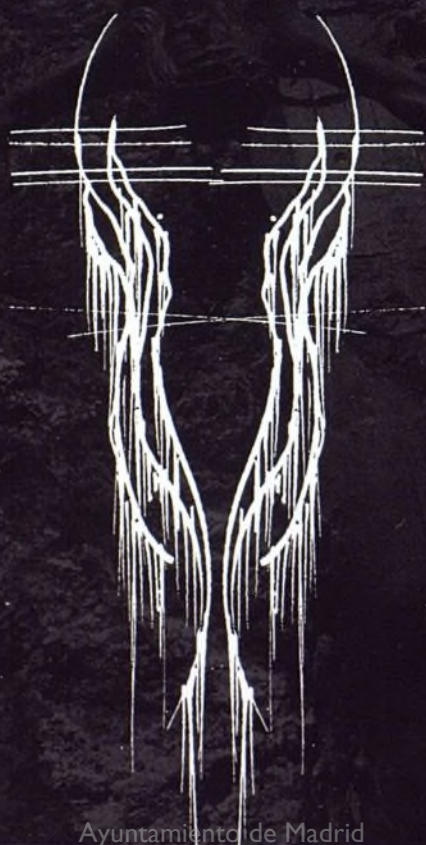


PUTRID VIOLENCE





Ayuntamiento de Madrid



Frente al espejo-putrid violence

miratilos omlo le abrup abaport
otor ojeqs nu se ojeles le us
airunq roborer se aron a a
gatrada zansu sal
res los ndicuntenorer al q

Arte: Vomitive Decomposition

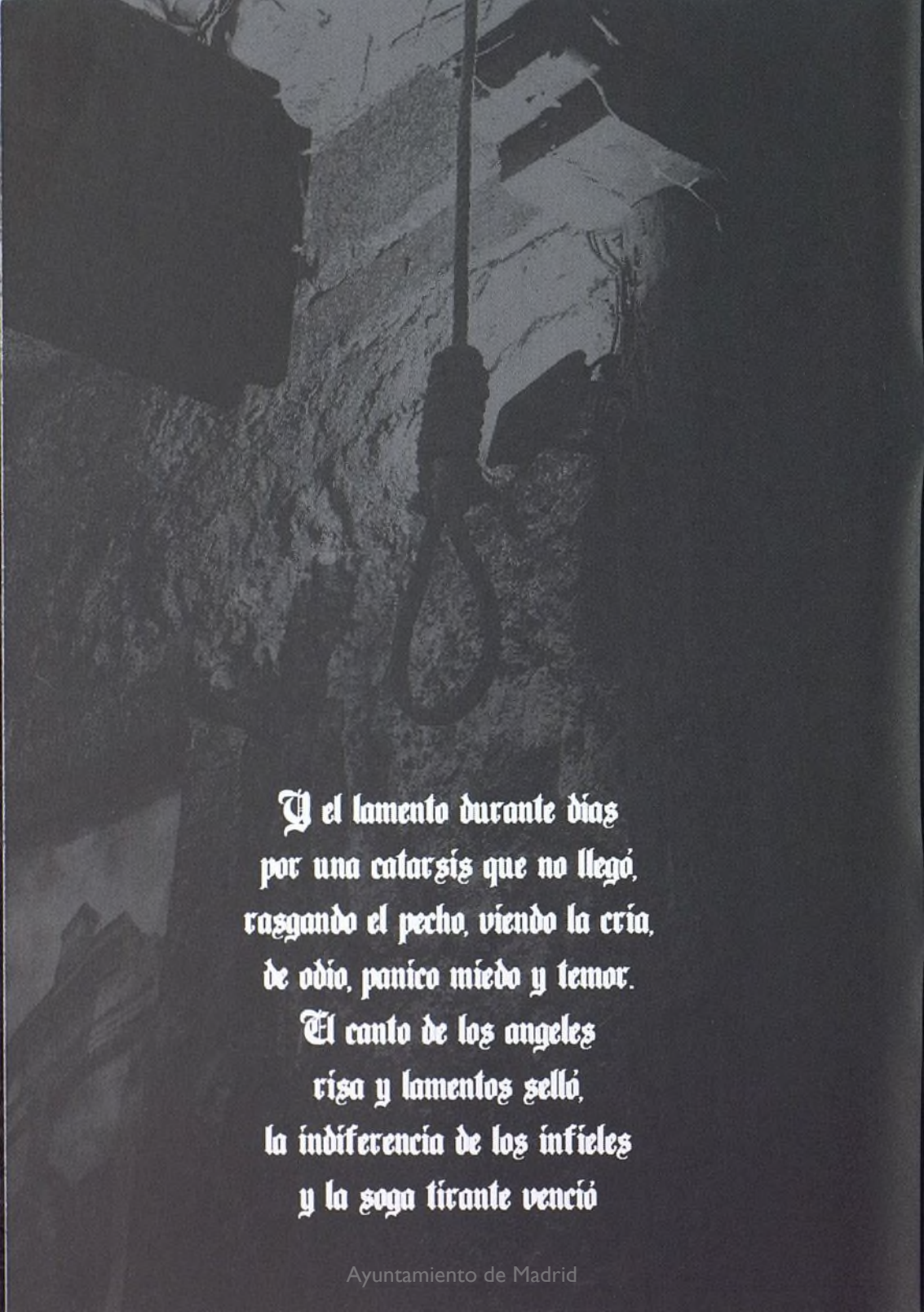
Fletcher
TO KATA MATO AIG





Fr. Serenidad. Infección. Muerte.
¿Acaso es esto la realidad?

Ayuntamiento de Madrid



Y el lamento durante días
por una catarsis que no llegó,
rasgando el pecho, viendo la cría,
de odio, pánico miedo y temor.

El canto de los angeles
risa y lamentos selló,
la indiferencia de los infieles
y la soga tirante venció







Deicidio. Fuego. Purificación.
Ayuntamiento de Madrid

I with the face of earth once more
a marionette puppet; my strings are torn



The wheel path of destiny



• Vos gentes no tardáis en
• A las Taus qui pasesa por en Ginebra

present. With the head and feelers concealed beneath the
"shell" it is a wonderfully exact.

...productive



44- Warning colors and terrifying appearances—1990
causes of advantageous coloring and patterning so far dis-

[C]

No: 50050

A: 100

R: H

AC: 1.1m

C: cleric - Fighter

SI: M

L: 4/4

HP: 200

/P/P/DAT:

/P/P/:

/R/S/W/:

/BW/:

/S/:

10

15

14

16



you
can, huh?
no, he's
not a
monster
like
you.

100
100

the image
is
a
man
in
a
mask

the image
is
a
man
in
a
mask



Lie. Use Die

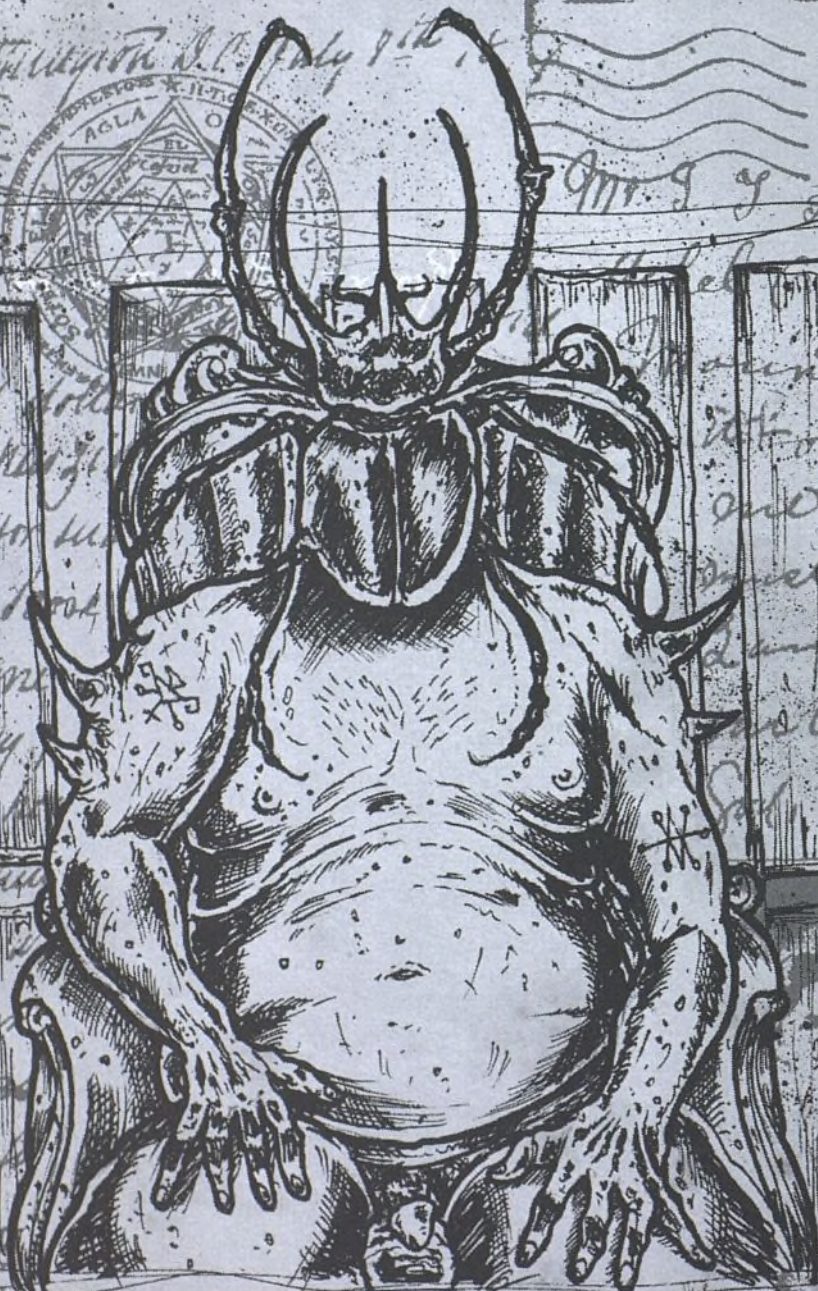






16 OCT 19

Mr. J. J. Wright



Rich Douglass,

[illegible]

El origen de las especies

El fallo de las flores venenosas
regadas por la polinización del cosmos,
da explicación al origen de las especies
oculta en una profunda plegaria,
de la insectocracia agónica
que crea una raza caída en desgracia.

Fig. 4. — Tête et bouche de *Hydrophilus pislaceus* Lap., vu en dessous (**).

l; œil; a, antenne; l, labre; e, épistoma; f, front; v, vertex, avec les ocellus; o, occiput; m, mandibule; mc, mâchoire; pm, palpe maxillaire; lg, languette, avec les paraglosses; pl, palpes labiaux.

(**) A. Partie antérieure, vue de face, — œil, antenne appartenant à l'épistome; l, labre; lg, pièce membraneuse représentant la languette; pm, palpe maxillaire; mc, trompe formée par l'écaillement des lobes des mâchoires.

B. Portion de la tête et bouche, vues en dessous. — œil; mc, pièce coriace contournée représentant la base des mâchoires; pm, palpe maxillaire rudimentaire; lg, languette rudimentaire; pl, palpe labial; l, labre.

Tal y como lo conocemos

del cosmos venimos y al cosmos vamos,

la energía se completa

en círculos concéntricos vanos,

renace en un tiempo ignoto

y el origen de dios

deja miles y miles de espejos rotos.

Fig. 1. — Tête de *Neorophorus germanicus* L. (*).

Fig. 2. — Tête de *Hydrophilus pislaceus* Lap., vu en dessous (**).

(*) m, mandibule; l, labre; pm, palpe maxillaire; — Gate of Flesh; pc, postépisstoma; œil; f, front; v, vertex; o, occiput; l, temple.

(**) o, trou occipital; f, Jones; pb, pièce basilaire; pp, pièce prébasilaire; t, temple; œil; a, antenne; mc, lobe de la mâchoire; mt, menton; pm, palpe maxillaire; lm, lobes de la mâchoire; lg, languette; pl, palpes labiaux; m Ayuntamiento de Madrid

MAUSA



Comunidad de Madrid

अवन्त्य देवो वः स
 विभागं त्रज्ज्वावती न
 गोपतो स्यात्तव ह



वित्रमाससहस्रधारम् देवस्त्वमवितापनालुवतोऽप
 सुव्यामधत्तः ३ सावित्र्याम् सावित्र्याम् सावित्र्याम्



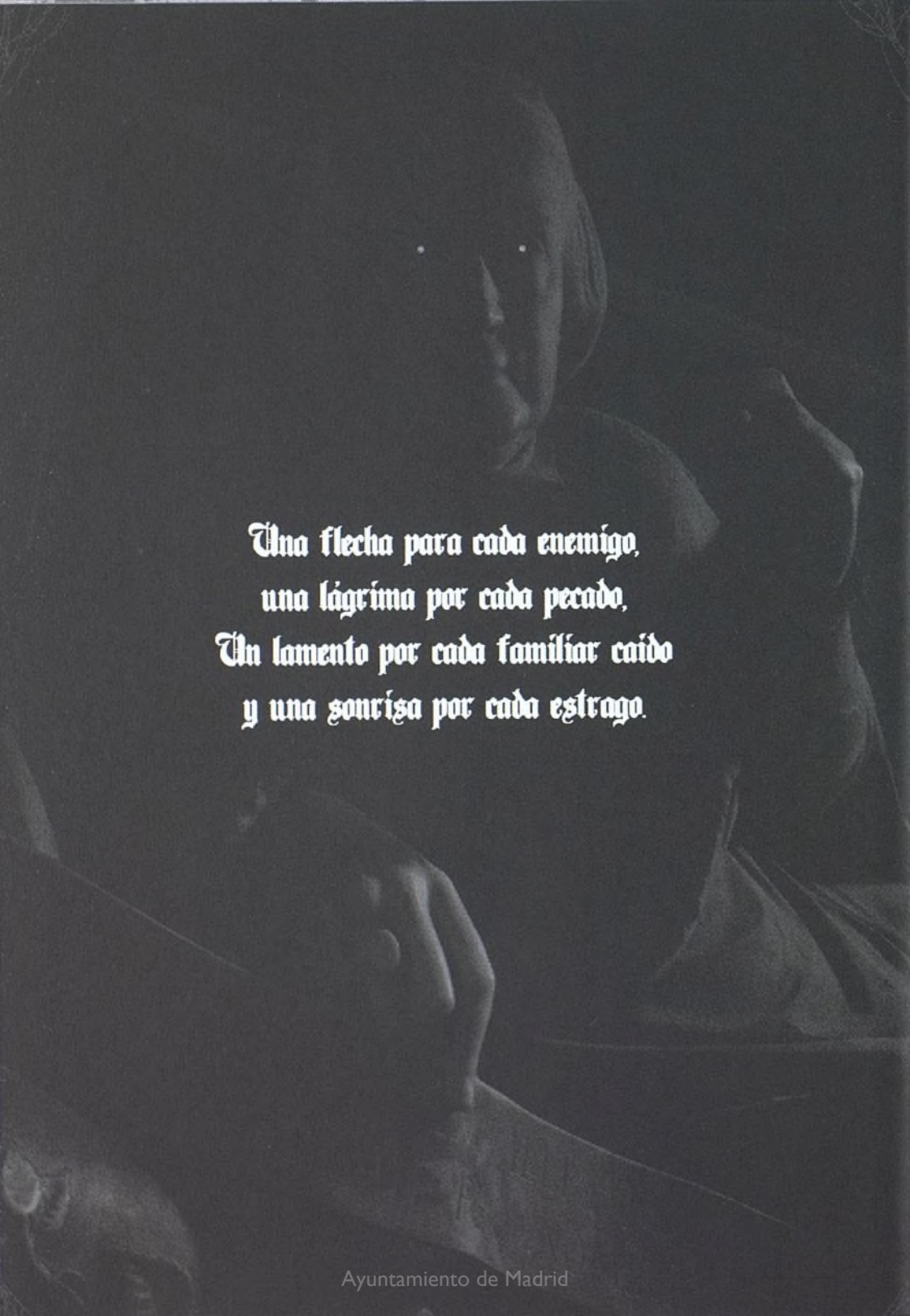
(*Anacridium aegyptium*)

Los intestinos de las moscas de la
fruta cuentan con un mecanismo de
células madre similar al de los
humanos, lo que pone de relieve el
origen común del hombre y los
insectos.



empty heart within a
 night from world for a long
 time let that living images
 change you
 but
 long
 there
 they
 was
 walking
 what
 looking
 where
 there
 after name
 you a visit time
 make it, two from the
 old man - family and a dance with
 the stars
 come you





Una flecha para cada enemigo,
una lágrima por cada pecado,
Un lamento por cada familiar caído
y una sonrisa por cada estrago.







Yo te invoco, Hécate, Señora de la media noche, de los umbrales y las tres formas. Te llamo, Oh, Diosa de lo terrenal y celestial, del inframundo y de los más oscuros misterios por cuyas sombras vagan los espíritus.

Ven con tu daga de media luna, cazadora sin igual, amante de la vida silvestre, entre los animales salvajes. Hágase tu voluntad, portadora de la antorcha sagrada, que abres la puerta entre los mundos y vigilas su equilibrio.

臣安為侶事夫混元既泥氣象未散憂憂誰其救

五
絲
集

五



仁波切降于高千嶺神傳天皇經歷于妙津流化世



I must not fear
Fear is the mind killer
When the fear is gone
Only I remain

Ayuntamiento de Madrid

Rex sum ego

AYUNTAMIENTO DE MADRID



1401851256



Ayuntamiento de Madrid