

Leq. 2.º n.º 20

# Sainete nuevo. Finxir lo q. puede Ser //

Del S. An. Guerrero

N.º 20

Mus 68-16

Al.º

Leq. 2.º n.º 35

Al.º

Vaya dey deava

ya Vaya en buen hora qe ya el Concepto en todo Sainete

obra

Sainete so-bra

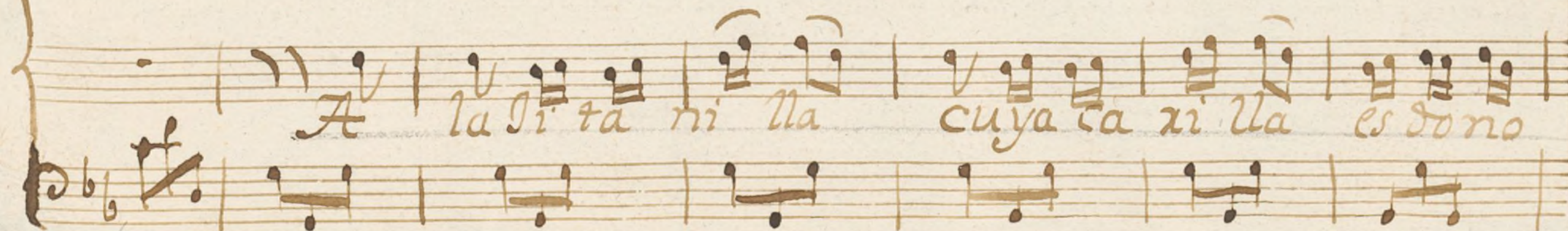
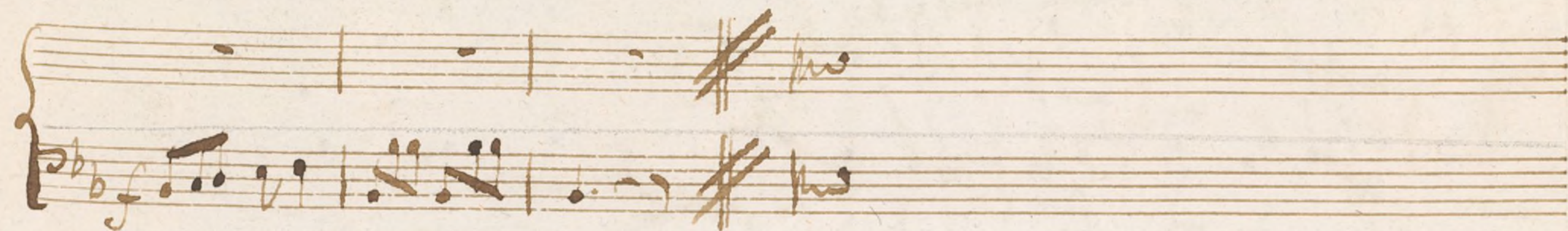
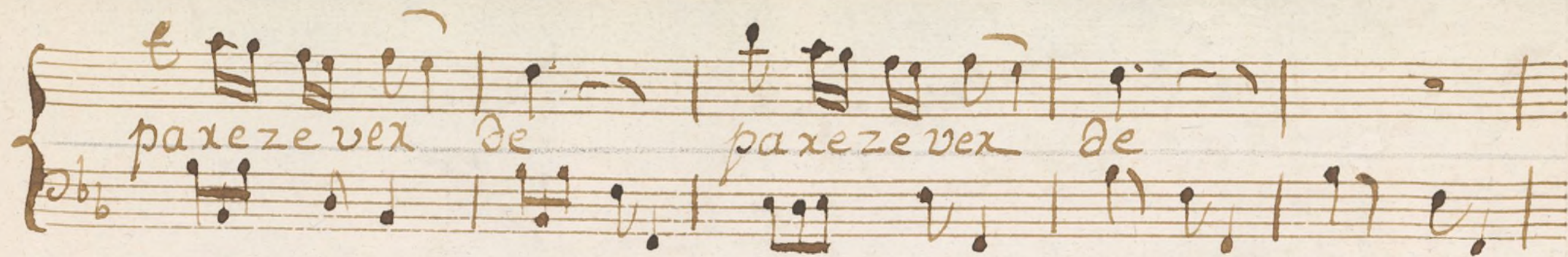
todo todo lo

muer den yloges amaxillo

pareze verda

35







si lla con gran pri mor Con gran — pri mor

Den se ño xi to por pu li di to

y ga xvo si to algun fa vor ba ba ba ba be be be



Handwritten musical score for a hymn, featuring three systems of staves with lyrics in Spanish. The notation includes treble and bass clefs, a key signature of one flat, and various musical symbols like notes, rests, and triplets.

be bo bo bo bo que ala Corte no lle va nuestra aten

zion que alli biena ven tu xa no fal ta no no fal ta

no no no no que alli be na ven tu xa no fal ta no



*Fig.*  
*Allegro*  $\frac{3}{4}$  El amor y la sa

na son pa xezí do son pa xezí do son pa xezí

dos que ze xen gue — de la el den gue En que si ay buenas

uñas no no ay peligr o q. ze xen gue de la e den gue no no ay peli

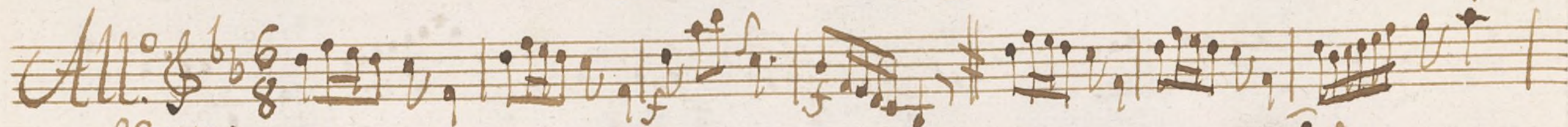
*gro.* dale que da ala señal Cōpla dale que dale  
 que ze xen gue  
 de la el den gue  
 el que tuiet sarna  
 qe se la axxa que  
 qe ze xen gue de la el den gue  
 que se la axxa que



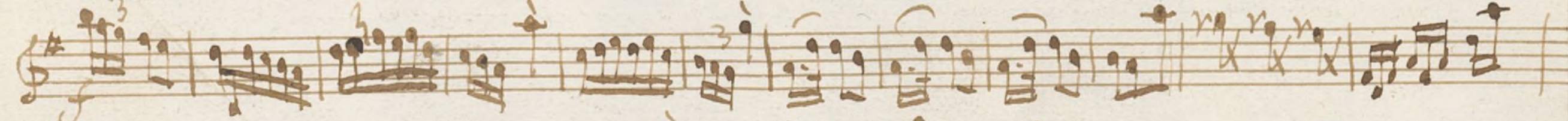




## Violin Primer en el Saite finxir lo q. puede Ser.



Duo





Sigs

*Alleg.*

*el amor*



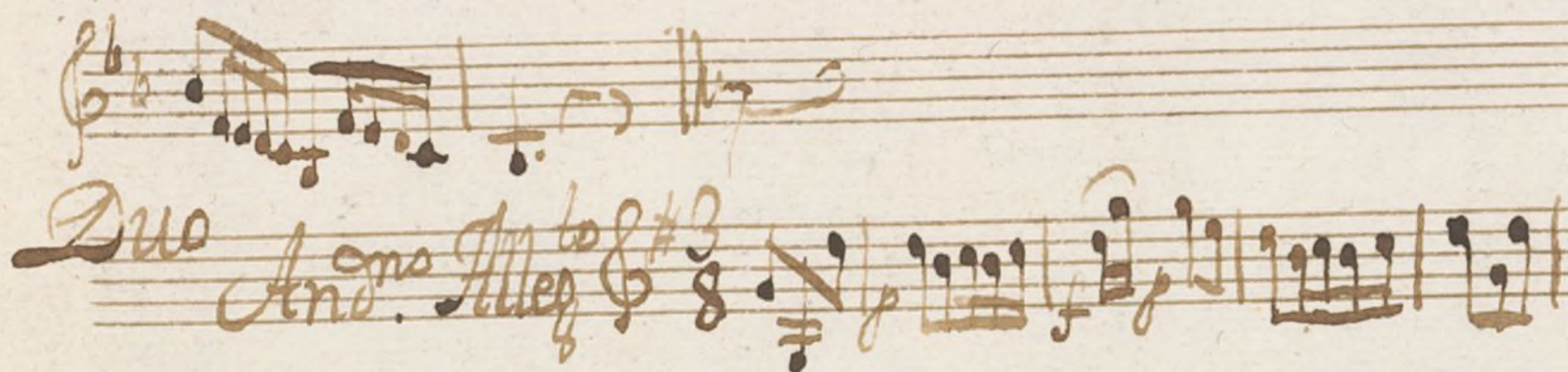
18

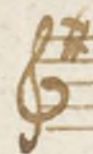
*ala señal*



# Violin Primer el Sainete fin xir lo q. puede Ser

*All.* 

*Duo And. Alleg.* 





*Sig.<sup>5</sup> Alleg.<sup>ro</sup> 3/4*  
*el amor*

*ala señal*



# Violin 2º en el Sainete finxir lo q. puede Ser

*All.<sup>o</sup>* *6/8*

*Vaya*

*Duo* *And.<sup>o</sup>* *Alleg.<sup>o</sup>* *3/8*

*alabranilla*

*Volta*

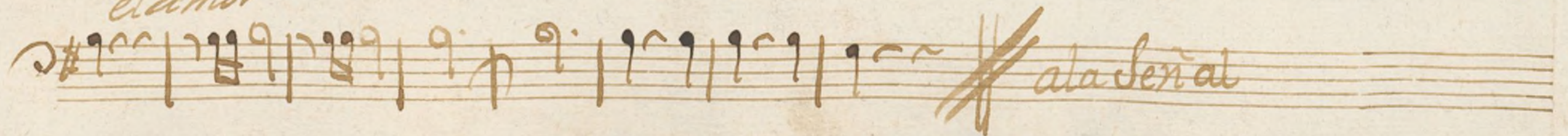
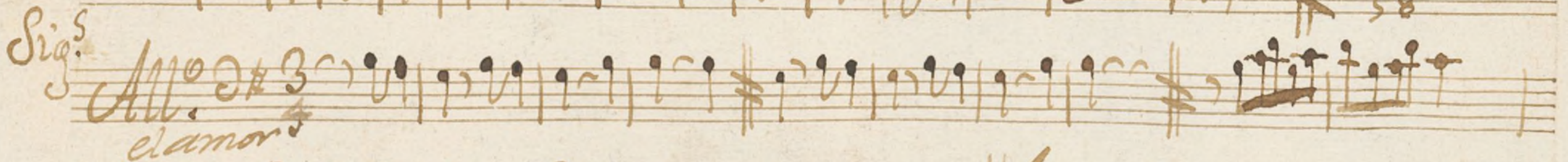
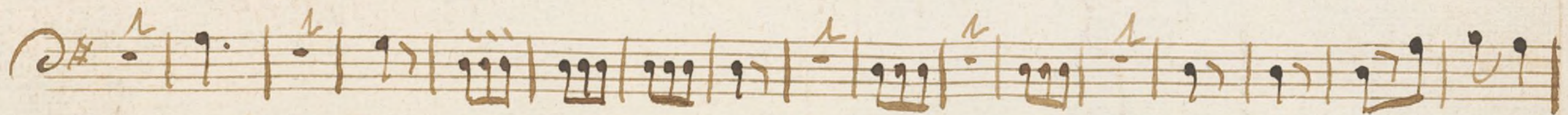
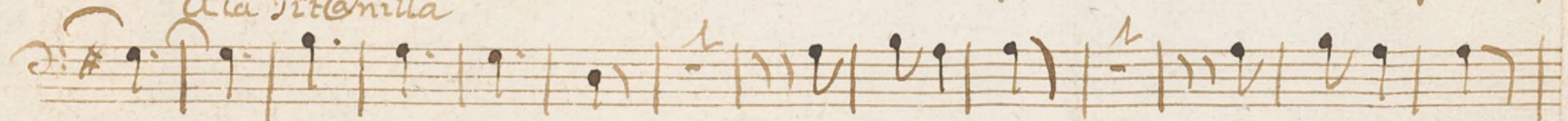
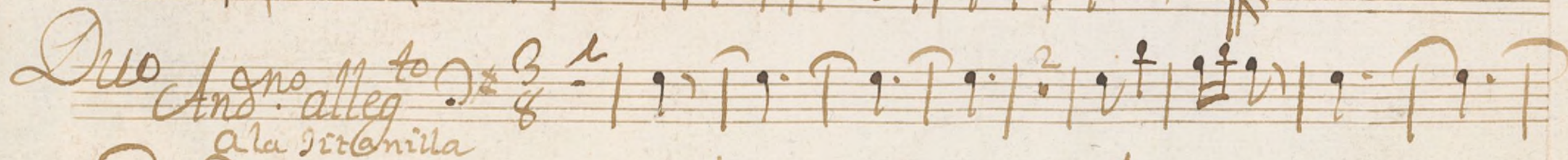
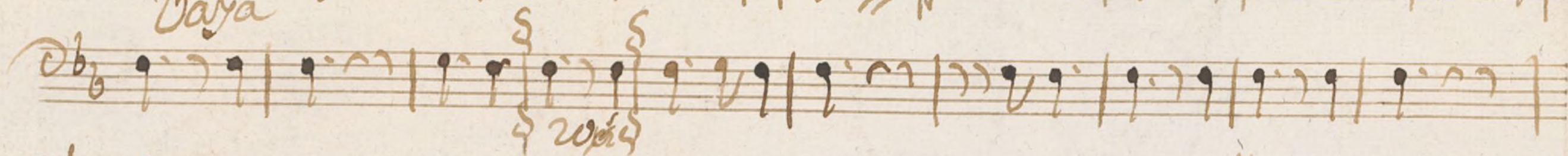
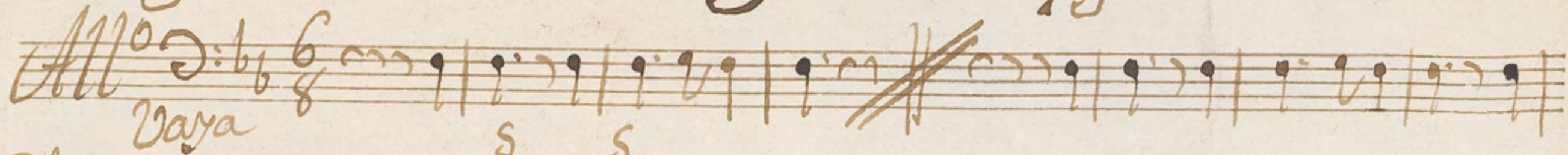


*Sig.<sup>o</sup>*  
*Alleg.<sup>ro</sup>*  
*el amor*

*ala Señal*



# *Trompa Prim.<sup>a</sup> en el Sainete sin xiv log. puede ser*

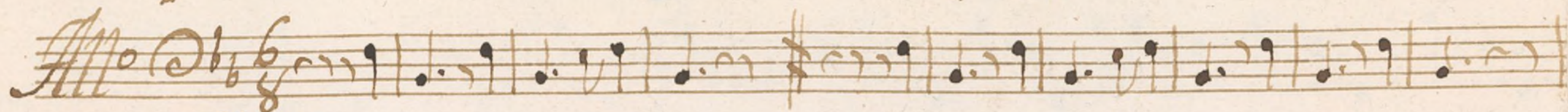




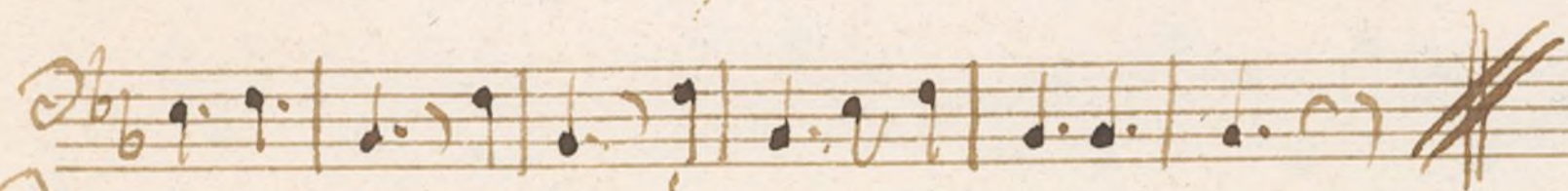
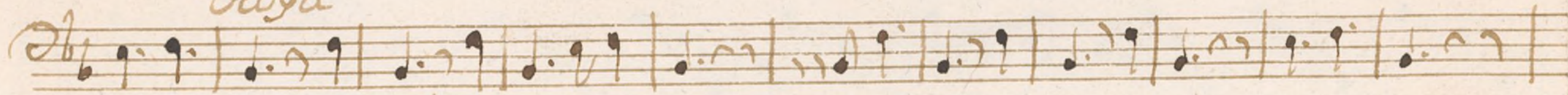




# Trompa 2.<sup>a</sup> en el Sainete fin xiv log.<sup>e</sup> puede ser



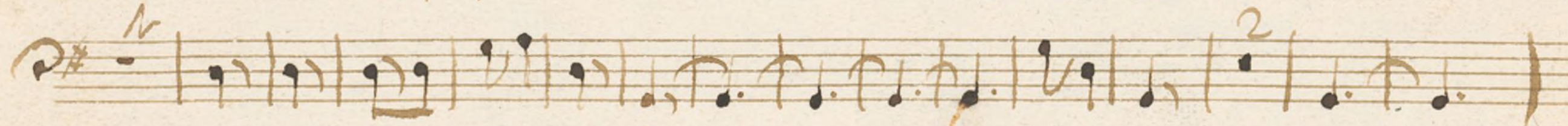
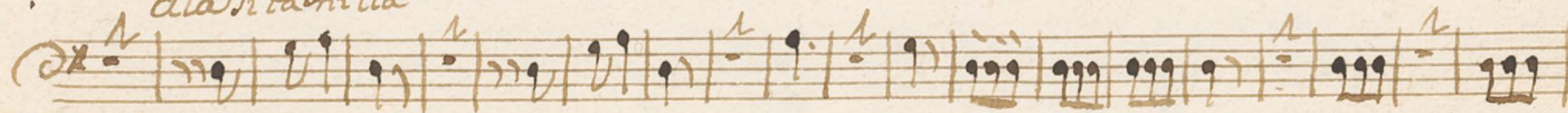
*vaya*



*Quo*

*And. Alleg*

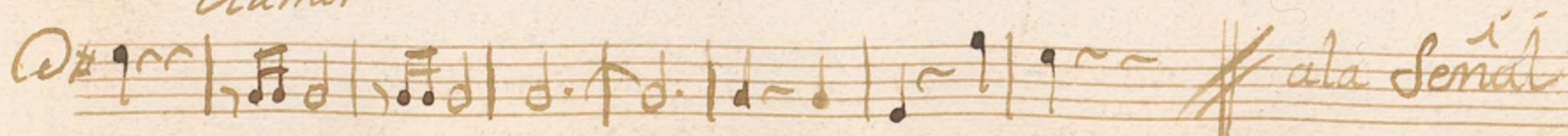
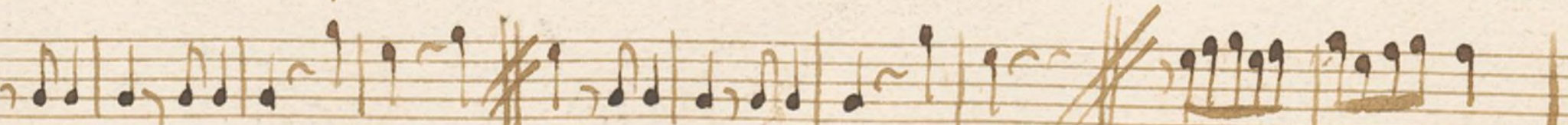
*ala tirabilla*



*Sig.*

*All*

*clamor*



*ala Señal*







Violon en el Sainete finxir lo q. puede ser //

All.  
8 Vaya

Duo  
And. Alleg.  
ala h. tarilla



