

8 — 267 — 44.

187 L.

AYUNTAMIENTO POPULAR.

Negociado de

Obras.

MADRID.

CLASE.

Construcciones.

Expediente

por

D.

Francisco

Alrea,

En solicitud de licencia para construir de nueva  
plantas en un terreno de su propiedad N.º 10  
de la Manz.ª 26 del Barrio de Argüelles.

(Fumar)



187

Justi  
habeme  
los dros.  
Cuerdas  
Bueno  
de etla  
trito en  
ra que s  
nen se l  
aquella  
nacion  
inform  
por el  
de  
la secun  
ta en Co





R. G. f.º 517.



N. 2.627.540

R. G. f.º 1362.



Excmo Sr Alcalde 1.º

Marzo 16.

Justificados que sea haberse satisfecho. Don Francisco Vera y Romero, vecino de los Dtos. de ttra de C. Madrid, que habita calle del Rollo n.º 2, a cuerdas, pase al V. E. con el debido respeto expone: Que siendo vecino, Sr. Elemente, dueño del solar n.º 10 de la manzana 26 del Barrio de Argüelles, necesita conocer la alineación y rasante oficial a que debe obedecer la construcción de la fachada del edificio que pretende levantar en dicho solar; y en su virtud, a V. E. Suplica que por los trámites establecidos para los demas casos de las mismas naturaleza se digne informar que sea comunicado sus superiores ordenes para que por el Arquitecto de la E. tenga efecto dicha alineación y rasante, a cuyo cumplimiento dese tener. Tenga efecto dicha alineación y rasante, a cuyo favor le servirá reconocido el expnente.

Jardoa

Dios guarde a V. E. muchos años.

Madrid 16 de Marzo de 1874.

Francisco Vera



Madrid 18 de Marzo de 1874.

Se señala para que tenga efecto la tina  
de cuerdas que se manda en el precedente decre-  
to el día veinte y tres del actual a las diez de mañana  
a cuyo fin pasase el oportuno oficio al Sr. Secretario  
del Excmo Ayuntamiento, y verificado el acto in-  
forme al Arquitecto municipal de la Sección, requi-  
riendo al Inspector de día al interesado para que  
no de principio a la obra sin la competente li-  
cencia.



El Firmante de Alcalde.

C. R. Conde de Tosenovitz



CONTADURIA  
DEL  
EXCMO. AYUNTAMIENTO  
DE MADRID.



AÑO DE 1874

Acta de Cuerdas

El Recaudador de fondos municipales hará efectiva de D. *Francisco*  
*Vereas*  
la cantidad de *Cincuenta Pesetas*

que le corresponde satisfacer por *derecho de licencia*  
*a su nombre para efectuar la tina*  
*de Cuerdas en el solar no 10 de la*  
*manzana 26 del Barrio de Argüelles*

Madrid *17* de *Mayo* de 1874

EL CONTADOR,

*Mariano A. Castaño*

Son pesetas *50*

Recibi la expresada cantidad.

EL RECAUDADOR,



AÑO DE 187



AYUNTAMIENTO

DE MADRID

El Recaudador de fondos municipales hará efectiva de D.

la cantidad de

que le corresponde satisfacer por

Madrid de 187

EL CONTADOR

Mariano R. Castaño

Son pesetas

Recibo en forma de recibo  
en duplicado







para  
n.º 10,



# Memoria y Plano

para la construcción de una casa en el solar  
n.º 10, manzana 26 del Barrio de Argüelles.







Memoria descriptiva del sistema que habrá de emplearse en la construcción de una casa que desea edificarse D. Francisco Vinas en el solar n.º 10 de las manzanas 25, con fachada á la calle **B** del Barrio de Argüelles.

El solar sobre el cual se desea construir las fincas, tiene la forma de un cuadrilátero, midiendo su fachada 24,20 metros por 13,60 de fondo.

El edificio constará de tres crujías de maderos de seis y de á ocho y de piso entresuelo, principal, segundo y tercero distribuido cada uno para dos invenciones, teniendo todas sus habitaciones la conveniente altura y capacidad, como excelentes luces para la debida ventilación que habrá de facilitarse, no solo por los huecos de las fachadas principal, sino por el estenso patio-jardín colocado al fondo del solar.

El sistema de construcción será el que comúnmente se emplea en las fincas de Madrid, el cual consistirá en los vaciados generales para las ranjas de cimientos y sótanos en primera crujía; macizado de aquellas con mampostería y hormigón y los muros de aquellos de buena fábrica de ladrillo de los espesores necesarios.

La fachada contendrá buen revoco de tres hiladas de cantería de granito de ochenta y cuatro centímetros de espesor, mientras el resto



de la altura, como la fachada posterior y medianerías hasta piso principal, serán de fábrica de ladrillo, coronadas las fachadas con cornisas de terrajerías o aleros de maderas, estando además decorada la principal con abultados de yeso corridos con terrajerías, en jambas, guardapolvos, impostas y repisas, conforme manifestar el diseño que se acompañará, a la vez que en los balcones se colocarán antepechos de hierro forjado, empleando además en los revocos estuco a la cal, o bien a la italiana.

Los muros de travesa serán entramados en toda su altura, con los espesores de tercía y sesma, macizados con ladrillo.

Los entramados horizontales constarán de buenas maderas de los largos correspondientes a los anchos de las crugías, siendo a la vez forjados con cascote y yeso.

La armadura constará de dos foldones y de buenas maderas en estribos, franes, limas e hilera, forrados sus planos con ripia y poblados con teja común a tortas y lomo, recogiendo las aguas pluviales por limas de plomo sobre las cornisas o aleros y desaguando por bajadas de lo mismo, embidas en la fábrica.

La distribución de las habitaciones en cada piso se ejecutará por tabiques entramados curajados con ladrillo; en las cercanías de cada habitación habrá los corrales.



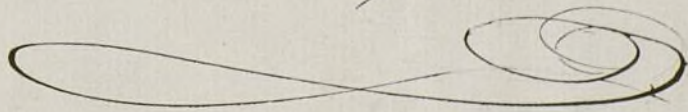
pendientes fogones con sus campanas y tuberías para la salida de humos, lo mismo que los escusados, se construirán según es práctica, con sus buenas bajadas de tubos de barro que acometerán á los pozos colectores, en atención á carecer la calle de alcantarillas públicas.

Los suelos de las habitaciones serán de baldosin y baldosas de la ribera y se decorarán con papeles de color aquellas piezas que lo requieran, mientras que las demás serán tendidas de estuco y de yeso.

Si bien el diseño que se acompaña es extensivo á toda la línea de la fachada, conviene hacer presente que el propietario se propone construir en el día solamente en la estension de unos once metros, ó hasta la puerta central, continuando el resto cuando haya terminado aquella parte, sin perjuicio de cerrarlo con muro de fábrica de caracter provisional.

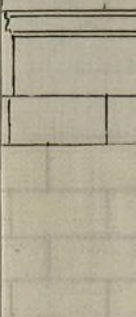
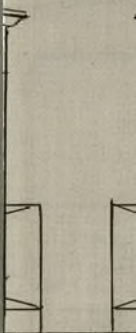
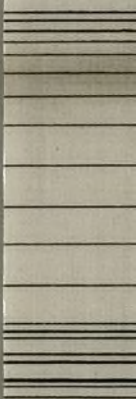
Madrid 19 de Mayo de 1874

Fran.<sup>co</sup> Casado y Jover





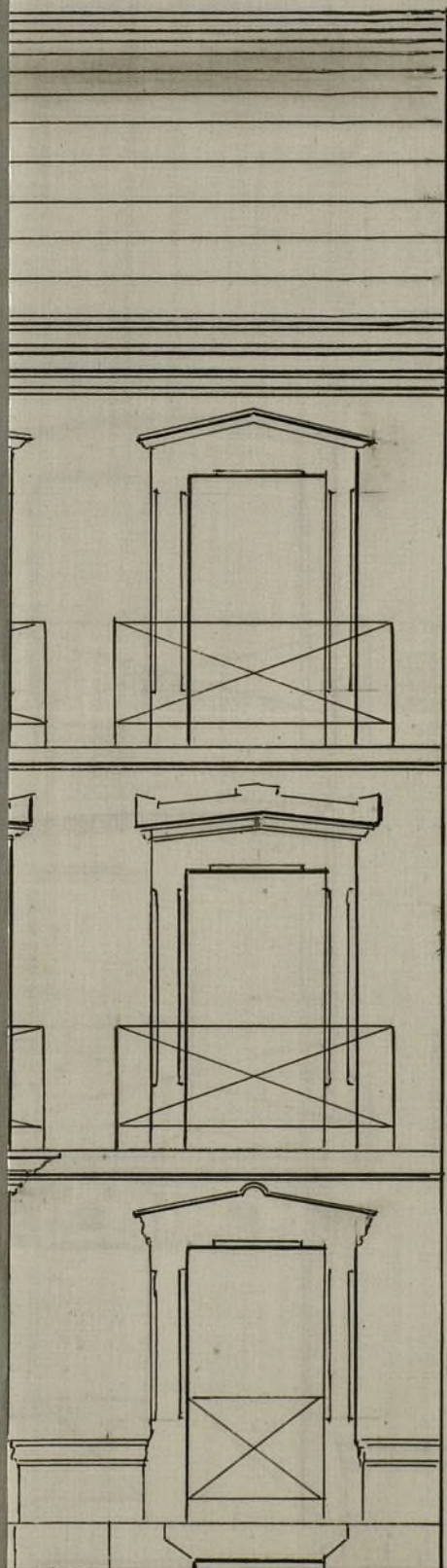
BARR



162



BARRIO DE ARGUELLES



Madrid 2 Mayo de 1874

Ayuntamiento de Madrid



DISEÑO DE FACHADA PARA LA CASA QUE PRETENDE CONSTRUIR D<sup>N</sup> FRANCISCO VEREA EN SOLAR N<sup>º</sup> 10 MANZANA 26 DEL BARRIO DE ARGUELLES



1<sup>o</sup> 5<sup>o</sup> 10<sup>o</sup> 15<sup>o</sup> 20<sup>o</sup> 25<sup>o</sup> 30<sup>o</sup> 35<sup>o</sup> 40<sup>o</sup> 45<sup>o</sup> 50<sup>o</sup> 55<sup>o</sup> 60<sup>o</sup> 65<sup>o</sup> 70<sup>o</sup> 75<sup>o</sup> 80<sup>o</sup> 85<sup>o</sup> 90<sup>o</sup> 95<sup>o</sup> 100<sup>o</sup> 105<sup>o</sup> 110<sup>o</sup> 115<sup>o</sup> 120<sup>o</sup> 125<sup>o</sup> 130<sup>o</sup> 135<sup>o</sup> 140<sup>o</sup> 145<sup>o</sup> 150<sup>o</sup> 155<sup>o</sup> 160<sup>o</sup> 165<sup>o</sup> 170<sup>o</sup> 175<sup>o</sup> 180<sup>o</sup> 185<sup>o</sup> 190<sup>o</sup> 195<sup>o</sup> 200<sup>o</sup> 205<sup>o</sup> 210<sup>o</sup> 215<sup>o</sup> 220<sup>o</sup> 225<sup>o</sup> 230<sup>o</sup> 235<sup>o</sup> 240<sup>o</sup> 245<sup>o</sup> 250<sup>o</sup> 255<sup>o</sup> 260<sup>o</sup> 265<sup>o</sup> 270<sup>o</sup> 275<sup>o</sup> 280<sup>o</sup> 285<sup>o</sup> 290<sup>o</sup> 295<sup>o</sup> 300<sup>o</sup> 305<sup>o</sup> 310<sup>o</sup> 315<sup>o</sup> 320<sup>o</sup> 325<sup>o</sup> 330<sup>o</sup> 335<sup>o</sup> 340<sup>o</sup> 345<sup>o</sup> 350<sup>o</sup> 355<sup>o</sup> 360<sup>o</sup> 365<sup>o</sup> 370<sup>o</sup> 375<sup>o</sup> 380<sup>o</sup> 385<sup>o</sup> 390<sup>o</sup> 395<sup>o</sup> 400<sup>o</sup> 405<sup>o</sup> 410<sup>o</sup> 415<sup>o</sup> 420<sup>o</sup> 425<sup>o</sup> 430<sup>o</sup> 435<sup>o</sup> 440<sup>o</sup> 445<sup>o</sup> 450<sup>o</sup> 455<sup>o</sup> 460<sup>o</sup> 465<sup>o</sup> 470<sup>o</sup> 475<sup>o</sup> 480<sup>o</sup> 485<sup>o</sup> 490<sup>o</sup> 495<sup>o</sup> 500<sup>o</sup> 505<sup>o</sup> 510<sup>o</sup> 515<sup>o</sup> 520<sup>o</sup> 525<sup>o</sup> 530<sup>o</sup> 535<sup>o</sup> 540<sup>o</sup> 545<sup>o</sup> 550<sup>o</sup> 555<sup>o</sup> 560<sup>o</sup> 565<sup>o</sup> 570<sup>o</sup> 575<sup>o</sup> 580<sup>o</sup> 585<sup>o</sup> 590<sup>o</sup> 595<sup>o</sup> 600<sup>o</sup> 605<sup>o</sup> 610<sup>o</sup> 615<sup>o</sup> 620<sup>o</sup> 625<sup>o</sup> 630<sup>o</sup> 635<sup>o</sup> 640<sup>o</sup> 645<sup>o</sup> 650<sup>o</sup> 655<sup>o</sup> 660<sup>o</sup> 665<sup>o</sup> 670<sup>o</sup> 675<sup>o</sup> 680<sup>o</sup> 685<sup>o</sup> 690<sup>o</sup> 695<sup>o</sup> 700<sup>o</sup> 705<sup>o</sup> 710<sup>o</sup> 715<sup>o</sup> 720<sup>o</sup> 725<sup>o</sup> 730<sup>o</sup> 735<sup>o</sup> 740<sup>o</sup> 745<sup>o</sup> 750<sup>o</sup> 755<sup>o</sup> 760<sup>o</sup> 765<sup>o</sup> 770<sup>o</sup> 775<sup>o</sup> 780<sup>o</sup> 785<sup>o</sup> 790<sup>o</sup> 795<sup>o</sup> 800<sup>o</sup> 805<sup>o</sup> 810<sup>o</sup> 815<sup>o</sup> 820<sup>o</sup> 825<sup>o</sup> 830<sup>o</sup> 835<sup>o</sup> 840<sup>o</sup> 845<sup>o</sup> 850<sup>o</sup> 855<sup>o</sup> 860<sup>o</sup> 865<sup>o</sup> 870<sup>o</sup> 875<sup>o</sup> 880<sup>o</sup> 885<sup>o</sup> 890<sup>o</sup> 895<sup>o</sup> 900<sup>o</sup> 905<sup>o</sup> 910<sup>o</sup> 915<sup>o</sup> 920<sup>o</sup> 925<sup>o</sup> 930<sup>o</sup> 935<sup>o</sup> 940<sup>o</sup> 945<sup>o</sup> 950<sup>o</sup> 955<sup>o</sup> 960<sup>o</sup> 965<sup>o</sup> 970<sup>o</sup> 975<sup>o</sup> 980<sup>o</sup> 985<sup>o</sup> 990<sup>o</sup> 995<sup>o</sup> 1000<sup>o</sup> 1005<sup>o</sup> 1010<sup>o</sup> 1015<sup>o</sup> 1020<sup>o</sup> 1025<sup>o</sup> 1030<sup>o</sup> 1035<sup>o</sup> 1040<sup>o</sup> 1045<sup>o</sup> 1050<sup>o</sup> 1055<sup>o</sup> 1060<sup>o</sup> 1065<sup>o</sup> 1070<sup>o</sup> 1075<sup>o</sup> 1080<sup>o</sup> 1085<sup>o</sup> 1090<sup>o</sup> 1095<sup>o</sup> 1100<sup>o</sup> 1105<sup>o</sup> 1110<sup>o</sup> 1115<sup>o</sup> 1120<sup>o</sup> 1125<sup>o</sup> 1130<sup>o</sup> 1135<sup>o</sup> 1140<sup>o</sup> 1145<sup>o</sup> 1150<sup>o</sup> 1155<sup>o</sup> 1160<sup>o</sup> 1165<sup>o</sup> 1170<sup>o</sup> 1175<sup>o</sup> 1180<sup>o</sup> 1185<sup>o</sup> 1190<sup>o</sup> 1195<sup>o</sup> 1200<sup>o</sup> 1205<sup>o</sup> 1210<sup>o</sup> 1215<sup>o</sup> 1220<sup>o</sup> 1225<sup>o</sup> 1230<sup>o</sup> 1235<sup>o</sup> 1240<sup>o</sup> 1245<sup>o</sup> 1250<sup>o</sup> 1255<sup>o</sup> 1260<sup>o</sup> 1265<sup>o</sup> 1270<sup>o</sup> 1275<sup>o</sup> 1280<sup>o</sup> 1285<sup>o</sup> 1290<sup>o</sup> 1295<sup>o</sup> 1300<sup>o</sup> 1305<sup>o</sup> 1310<sup>o</sup> 1315<sup>o</sup> 1320<sup>o</sup> 1325<sup>o</sup> 1330<sup>o</sup> 1335<sup>o</sup> 1340<sup>o</sup> 1345<sup>o</sup> 1350<sup>o</sup> 1355<sup>o</sup> 1360<sup>o</sup> 1365<sup>o</sup> 1370<sup>o</sup> 1375<sup>o</sup> 1380<sup>o</sup> 1385<sup>o</sup> 1390<sup>o</sup> 1395<sup>o</sup> 1400<sup>o</sup> 1405<sup>o</sup> 1410<sup>o</sup> 1415<sup>o</sup> 1420<sup>o</sup> 1425<sup>o</sup> 1430<sup>o</sup> 1435<sup>o</sup> 1440<sup>o</sup> 1445<sup>o</sup> 1450<sup>o</sup> 1455<sup>o</sup> 1460<sup>o</sup> 1465<sup>o</sup> 1470<sup>o</sup> 1475<sup>o</sup> 1480<sup>o</sup> 1485<sup>o</sup> 1490<sup>o</sup> 1495<sup>o</sup> 1500<sup>o</sup> 1505<sup>o</sup> 1510<sup>o</sup> 1515<sup>o</sup> 1520<sup>o</sup> 1525<sup>o</sup> 1530<sup>o</sup> 1535<sup>o</sup> 1540<sup>o</sup> 1545<sup>o</sup> 1550<sup>o</sup> 1555<sup>o</sup> 1560<sup>o</sup> 1565<sup>o</sup> 1570<sup>o</sup> 1575<sup>o</sup> 1580<sup>o</sup> 1585<sup>o</sup> 1590<sup>o</sup> 1595<sup>o</sup> 1600<sup>o</sup> 1605<sup>o</sup> 1610<sup>o</sup> 1615<sup>o</sup> 1620<sup>o</sup> 1625<sup>o</sup> 1630<sup>o</sup> 1635<sup>o</sup> 1640<sup>o</sup> 1645<sup>o</sup> 1650<sup>o</sup> 1655<sup>o</sup> 1660<sup>o</sup> 1665<sup>o</sup> 1670<sup>o</sup> 1675<sup>o</sup> 1680<sup>o</sup> 1685<sup>o</sup> 1690<sup>o</sup> 1695<sup>o</sup> 1700<sup>o</sup> 1705<sup>o</sup> 1710<sup>o</sup> 1715<sup>o</sup> 1720<sup>o</sup> 1725<sup>o</sup> 1730<sup>o</sup> 1735<sup>o</sup> 1740<sup>o</sup> 1745<sup>o</sup> 1750<sup>o</sup> 1755<sup>o</sup> 1760<sup>o</sup> 1765<sup>o</sup> 1770<sup>o</sup> 1775<sup>o</sup> 1780<sup>o</sup> 1785<sup>o</sup> 1790<sup>o</sup> 1795<sup>o</sup> 1800<sup>o</sup> 1805<sup>o</sup> 1810<sup>o</sup> 1815<sup>o</sup> 1820<sup>o</sup> 1825<sup>o</sup> 1830<sup>o</sup> 1835<sup>o</sup> 1840<sup>o</sup> 1845<sup>o</sup> 1850<sup>o</sup> 1855<sup>o</sup> 1860<sup>o</sup> 1865<sup>o</sup> 1870<sup>o</sup> 1875<sup>o</sup> 1880<sup>o</sup> 1885<sup>o</sup> 1890<sup>o</sup> 1895<sup>o</sup> 1900<sup>o</sup> 1905<sup>o</sup> 1910<sup>o</sup> 1915<sup>o</sup> 1920<sup>o</sup> 1925<sup>o</sup> 1930<sup>o</sup> 1935<sup>o</sup> 1940<sup>o</sup> 1945<sup>o</sup> 1950<sup>o</sup> 1955<sup>o</sup> 1960<sup>o</sup> 1965<sup>o</sup> 1970<sup>o</sup> 1975<sup>o</sup> 1980<sup>o</sup> 1985<sup>o</sup> 1990<sup>o</sup> 1995<sup>o</sup> 2000<sup>o</sup> 2005<sup>o</sup> 2010<sup>o</sup> 2015<sup>o</sup> 2020<sup>o</sup> 2025<sup>o</sup> 2030<sup>o</sup> 2035<sup>o</sup> 2040<sup>o</sup> 2045<sup>o</sup> 2050<sup>o</sup> 2055<sup>o</sup> 2060<sup>o</sup> 2065<sup>o</sup> 2070<sup>o</sup> 2075<sup>o</sup> 2080<sup>o</sup> 2085<sup>o</sup> 2090<sup>o</sup> 2095<sup>o</sup> 2100<sup>o</sup> 2105<sup>o</sup> 2110<sup>o</sup> 2115<sup>o</sup> 2120<sup>o</sup> 2125<sup>o</sup> 2130<sup>o</sup> 2135<sup>o</sup> 2140<sup>o</sup> 2145<sup>o</sup> 2150<sup>o</sup> 2155<sup>o</sup> 2160<sup>o</sup> 2165<sup>o</sup> 2170<sup>o</sup> 2175<sup>o</sup> 2180<sup>o</sup> 2185<sup>o</sup> 2190<sup>o</sup> 2195<sup>o</sup> 2200<sup>o</sup> 2205<sup>o</sup> 2210<sup>o</sup> 2215<sup>o</sup> 2220<sup>o</sup> 2225<sup>o</sup> 2230<sup>o</sup> 2235<sup>o</sup> 2240<sup>o</sup> 2245<sup>o</sup> 2250<sup>o</sup> 2255<sup>o</sup> 2260<sup>o</sup> 2265<sup>o</sup> 2270<sup>o</sup> 2275<sup>o</sup> 2280<sup>o</sup> 2285<sup>o</sup> 2290<sup>o</sup> 2295<sup>o</sup> 2300<sup>o</sup> 2305<sup>o</sup> 2310<sup>o</sup> 2315<sup>o</sup> 2320<sup>o</sup> 2325<sup>o</sup> 2330<sup>o</sup> 2335<sup>o</sup> 2340<sup>o</sup> 2345<sup>o</sup> 2350<sup>o</sup> 2355<sup>o</sup> 2360<sup>o</sup> 2365<sup>o</sup> 2370<sup>o</sup> 2375<sup>o</sup> 2380<sup>o</sup> 2385<sup>o</sup> 2390<sup>o</sup> 2395<sup>o</sup> 2400<sup>o</sup> 2405<sup>o</sup> 2410<sup>o</sup> 2415<sup>o</sup> 2420<sup>o</sup> 2425<sup>o</sup> 2430<sup>o</sup> 2435<sup>o</sup> 2440<sup>o</sup> 2445<sup>o</sup> 2450<sup>o</sup> 2455<sup>o</sup> 2460<sup>o</sup> 2465<sup>o</sup> 2470<sup>o</sup> 2475<sup>o</sup> 2480<sup>o</sup> 2485<sup>o</sup> 2490<sup>o</sup> 2495<sup>o</sup> 2500<sup>o</sup> 2505<sup>o</sup> 2510<sup>o</sup> 2515<sup>o</sup> 2520<sup>o</sup> 2525<sup>o</sup> 2530<sup>o</sup> 2535<sup>o</sup> 2540<sup>o</sup> 2545<sup>o</sup> 2550<sup>o</sup> 2555<sup>o</sup> 2560<sup>o</sup> 2565<sup>o</sup> 2570<sup>o</sup> 2575<sup>o</sup> 2580<sup>o</sup> 2585<sup>o</sup> 2590<sup>o</sup> 2595<sup>o</sup> 2600<sup>o</sup> 2605<sup>o</sup> 2610<sup>o</sup> 2615<sup>o</sup> 2620<sup>o</sup> 2625<sup>o</sup> 2630<sup>o</sup> 2635<sup>o</sup> 2640<sup>o</sup> 2645<sup>o</sup> 2650<sup>o</sup> 2655<sup>o</sup> 2660<sup>o</sup> 2665<sup>o</sup> 2670<sup>o</sup> 2675<sup>o</sup> 2680<sup>o</sup> 2685<sup>o</sup> 2690<sup>o</sup> 2695<sup>o</sup> 2700<sup>o</sup> 2705<sup>o</sup> 2710<sup>o</sup> 2715<sup>o</sup> 2720<sup>o</sup> 2725<sup>o</sup> 2730<sup>o</sup> 2735<sup>o</sup> 2740<sup>o</sup> 2745<sup>o</sup> 2750<sup>o</sup> 2755<sup>o</sup> 2760<sup>o</sup> 2765<sup>o</sup> 2770<sup>o</sup> 2775<sup>o</sup> 2780<sup>o</sup> 2785<sup>o</sup> 2790<sup>o</sup> 2795<sup>o</sup> 2800<sup>o</sup> 2805<sup>o</sup> 2810<sup>o</sup> 2815<sup>o</sup> 2820<sup>o</sup> 2825<sup>o</sup> 2830<sup>o</sup> 2835<sup>o</sup> 2840<sup>o</sup> 2845<sup>o</sup> 2850<sup>o</sup> 2855<sup>o</sup> 2860<sup>o</sup> 2865<sup>o</sup> 2870<sup>o</sup> 2875<sup>o</sup> 2880<sup>o</sup> 2885<sup>o</sup> 2890<sup>o</sup> 2895<sup>o</sup> 2900<sup>o</sup> 2905<sup>o</sup> 2910<sup>o</sup> 2915<sup>o</sup> 2920<sup>o</sup> 2925<sup>o</sup> 2930<sup>o</sup> 2935<sup>o</sup> 2940<sup>o</sup> 2945<sup>o</sup> 2950<sup>o</sup> 2955<sup>o</sup> 2960<sup>o</sup> 2965<sup>o</sup> 2970<sup>o</sup> 2975<sup>o</sup> 2980<sup>o</sup> 2985<sup>o</sup> 2990<sup>o</sup> 2995<sup>o</sup> 3000<sup>o</sup> 3005<sup>o</sup> 3010<sup>o</sup> 3015<sup>o</sup> 3020<sup>o</sup> 3025<sup>o</sup> 3030<sup>o</sup> 3035<sup>o</sup> 3040<sup>o</sup> 3045<sup>o</sup> 3050<sup>o</sup> 3055<sup>o</sup> 3060<sup>o</sup> 3065<sup>o</sup> 3070<sup>o</sup> 3075<sup>o</sup> 3080<sup>o</sup> 3085<sup>o</sup> 3090<sup>o</sup> 3095<sup>o</sup> 3100<sup>o</sup> 3105<sup>o</sup> 3110<sup>o</sup> 3115<sup>o</sup> 3120<sup>o</sup> 3125<sup>o</sup> 3130<sup>o</sup> 3135<sup>o</sup> 3140<sup>o</sup> 3145<sup>o</sup> 3150<sup>o</sup> 3155<sup>o</sup> 3160<sup>o</sup> 3165<sup>o</sup> 3170<sup>o</sup> 3175<sup>o</sup> 3180<sup>o</sup> 3185<sup>o</sup> 3190<sup>o</sup> 3195<sup>o</sup> 3200<sup>o</sup> 3205<sup>o</sup> 3210<sup>o</sup> 3215<sup>o</sup> 3220<sup>o</sup> 3225<sup>o</sup> 3230<sup>o</sup> 3235<sup>o</sup> 3240<sup>o</sup> 3245<sup>o</sup> 3250<sup>o</sup> 3255<sup>o</sup> 3260<sup>o</sup> 3265<sup>o</sup> 3270<sup>o</sup> 3275<sup>o</sup> 3280<sup>o</sup> 3285<sup>o</sup> 3290<sup>o</sup> 3295<sup>o</sup> 3300<sup>o</sup> 3305<sup>o</sup> 3310<sup>o</sup> 3315<sup>o</sup> 3320<sup>o</sup> 3325<sup>o</sup> 3330<sup>o</sup> 3335<sup>o</sup> 3340<sup>o</sup> 3345<sup>o</sup> 3350<sup>o</sup> 3355<sup>o</sup> 3360<sup>o</sup> 3365<sup>o</sup> 3370<sup>o</sup> 3375<sup>o</sup> 3380<sup>o</sup> 3385<sup>o</sup> 3390<sup>o</sup> 3395<sup>o</sup> 3400<sup>o</sup> 3405<sup>o</sup> 3410<sup>o</sup> 3415<sup>o</sup> 3420<sup>o</sup> 3425<sup>o</sup> 3430<sup>o</sup> 3435<sup>o</sup> 3440<sup>o</sup> 3445<sup>o</sup> 3450<sup>o</sup> 3455<sup>o</sup> 3460<sup>o</sup> 3465<sup>o</sup> 3470<sup>o</sup> 3475<sup>o</sup> 3480<sup>o</sup> 3485<sup>o</sup> 3490<sup>o</sup> 3495<sup>o</sup> 3500<sup>o</sup> 3505<sup>o</sup> 3510<sup>o</sup> 3515<sup>o</sup> 3520<sup>o</sup> 3525<sup>o</sup> 3530<sup>o</sup> 3535<sup>o</sup> 3540<sup>o</sup> 3545<sup>o</sup> 3550<sup>o</sup> 3555<sup>o</sup> 3560<sup>o</sup> 3565<sup>o</sup> 3570<sup>o</sup> 3575<sup>o</sup> 3580<sup>o</sup> 3585<sup>o</sup> 3590<sup>o</sup> 3595<sup>o</sup> 3600<sup>o</sup> 3605<sup>o</sup> 3610<sup>o</sup> 3615<sup>o</sup> 3620<sup>o</sup> 3625<sup>o</sup> 3630<sup>o</sup> 3635<sup>o</sup> 3640<sup>o</sup> 3645<sup>o</sup> 3650<sup>o</sup> 3655<sup>o</sup> 3660<sup>o</sup> 3665<sup>o</sup> 3670<sup>o</sup> 3675<sup>o</sup> 3680<sup>o</sup> 3685<sup>o</sup> 3690<sup>o</sup> 3695<sup>o</sup> 3700<sup>o</sup> 3705<sup>o</sup> 3710<sup>o</sup> 3715<sup>o</sup> 3720<sup>o</sup> 3725<sup>o</sup> 3730<sup>o</sup> 3735<sup>o</sup> 3740<sup>o</sup> 3745<sup>o</sup> 3750<sup>o</sup> 3755<sup>o</sup> 3760<sup>o</sup> 3765<sup>o</sup> 3770<sup>o</sup> 3775<sup>o</sup> 3780<sup>o</sup> 3785<sup>o</sup> 3790<sup>o</sup> 3795<sup>o</sup> 3800<sup>o</sup> 3805<sup>o</sup> 3810<sup>o</sup> 3815<sup>o</sup> 3820<sup>o</sup> 3825<sup>o</sup> 3830<sup>o</sup> 3835<sup>o</sup> 3840<sup>o</sup> 3845<sup>o</sup> 3850<sup>o</sup> 3855<sup>o</sup> 3860<sup>o</sup> 3865<sup>o</sup> 3870<sup>o</sup> 3875<sup>o</sup> 3880<sup>o</sup> 3885<sup>o</sup> 3890<sup>o</sup> 3895<sup>o</sup> 3900<sup>o</sup> 3905<sup>o</sup> 3910<sup>o</sup> 3915<sup>o</sup> 3920<sup>o</sup> 3925<sup>o</sup> 3930<sup>o</sup> 3935<sup>o</sup> 3940<sup>o</sup> 3945<sup>o</sup> 3950<sup>o</sup> 3955<sup>o</sup> 3960<sup>o</sup> 3965<sup>o</sup> 3970<sup>o</sup> 3975<sup>o</sup> 3980<sup>o</sup> 3985<sup>o</sup> 3990<sup>o</sup> 3995<sup>o</sup> 4000<sup>o</sup> 4005<sup>o</sup> 4010<sup>o</sup> 4015<sup>o</sup> 4020<sup>o</sup> 4025<sup>o</sup> 4030<sup>o</sup> 4035<sup>o</sup> 4040<sup>o</sup> 4045<sup>o</sup> 4050<sup>o</sup> 4055<sup>o</sup> 4060<sup>o</sup> 4065<sup>o</sup> 4070<sup>o</sup> 4075<sup>o</sup> 4080<sup>o</sup> 4085<sup>o</sup> 4090<sup>o</sup> 4095<sup>o</sup> 4100<sup>o</sup> 4105<sup>o</sup> 4110<sup>o</sup> 4115<sup>o</sup> 4120<sup>o</sup> 4125<sup>o</sup> 4130<sup>o</sup> 4135<sup>o</sup> 4140<sup>o</sup> 4145<sup>o</sup> 4150<sup>o</sup> 4155<sup>o</sup> 4160<sup>o</sup> 4165<sup>o</sup> 4170<sup>o</sup> 4175<sup>o</sup> 4180<sup>o</sup> 4185<sup>o</sup> 4190<sup>o</sup> 4195<sup>o</sup> 4200<sup>o</sup> 4205<sup>o</sup> 4210<sup>o</sup> 4215<sup>o</sup> 4220<sup>o</sup> 4225<sup>o</sup> 4230<sup>o</sup> 4235<sup>o</sup> 4240<sup>o</sup> 4245<sup>o</sup> 4250<sup>o</sup> 4255<sup>o</sup> 4260<sup>o</sup> 4265<sup>o</sup> 4270<sup>o</sup> 4275<sup>o</sup> 4280<sup>o</sup> 4285<sup>o</sup> 4290<sup>o</sup> 4295<sup>o</sup> 4300<sup>o</sup> 4305<sup>o</sup> 4310<sup>o</sup> 4315<sup>o</sup> 4320<sup>o</sup> 4325<sup>o</sup> 4330<sup>o</sup> 4335<sup>o</sup> 4340<sup>o</sup> 4345<sup>o</sup> 4350<sup>o</sup> 4355<sup>o</sup> 4360<sup>o</sup> 4365<sup>o</sup> 4370<sup>o</sup> 4375<sup>o</sup> 4380<sup>o</sup> 4385<sup>o</sup> 4390<sup>o</sup> 4395<sup>o</sup> 4400<sup>o</sup> 4405<sup>o</sup> 4410<sup>o</sup> 4415<sup>o</sup> 4420<sup>o</sup> 4425<sup>o</sup> 4430<sup>o</sup> 4435<sup>o</sup> 4440<sup>o</sup> 4445<sup>o</sup> 4450<sup>o</sup> 4455<sup>o</sup> 4460<sup>o</sup> 4465<sup>o</sup> 4470<sup>o</sup> 4475<sup>o</sup> 4480<sup>o</sup> 4485<sup>o</sup> 4490<sup>o</sup> 4495<sup>o</sup> 4500<sup>o</sup> 4505<sup>o</sup> 4510<sup>o</sup> 4515<sup>o</sup> 4520<sup>o</sup> 4525<sup>o</sup> 4530<sup>o</sup> 4535<sup>o</sup> 4540<sup>o</sup> 4545<sup>o</sup> 4550<sup>o</sup> 4555<sup>o</sup> 4560<sup>o</sup> 4565<sup>o</sup> 4570<sup>o</sup> 4575<sup>o</sup> 4580<sup>o</sup> 4585<sup>o</sup> 4590<sup>o</sup> 4595<sup>o</sup> 4600<sup>o</sup> 4605<sup>o</sup> 4610<sup>o</sup> 4615<sup>o</sup> 4620<sup>o</sup> 4625<sup>o</sup> 4630<sup>o</sup> 4635<sup>o</sup> 4640<sup>o</sup> 4645<sup>o</sup> 4650<sup>o</sup> 4655<sup>o</sup> 4660<sup>o</sup> 4665<sup>o</sup> 4670<sup>o</sup> 4675<sup>o</sup> 4680<sup>o</sup> 4685<sup>o</sup> 4690<sup>o</sup> 4695<sup>o</sup> 4700<sup>o</sup> 4705<sup>o</sup> 4710<sup>o</sup> 4715<sup>o</sup> 4720<sup>o</sup> 4725<sup>o</sup> 4730<sup>o</sup> 4735<sup>o</sup> 4740<sup>o</sup> 4745<sup>o</sup> 4750<sup>o</sup> 4755<sup>o</sup> 4760<sup>o</sup> 4765<sup>o</sup> 4770<sup>o</sup> 4775<sup>o</sup> 4780<sup>o</sup> 4785<sup>o</sup> 4790<sup>o</sup> 4795<sup>o</sup> 4800<sup>o</sup> 4805<sup>o</sup> 4810<sup>o</sup> 4815<sup>o</sup> 4820<sup>o</sup> 4825<sup>o</sup> 4830<sup>o</sup> 4835<sup>o</sup> 4840<sup>o</sup> 4845<sup>o</sup> 4850<sup>o</sup> 4855<sup>o</sup> 4860<sup>o</sup> 4865<sup>o</sup> 4870<sup>o</sup> 4875<sup>o</sup> 4880<sup>o</sup> 4885<sup>o</sup> 4890<sup>o</sup> 4895<sup>o</sup> 4900<sup>o</sup> 4905<sup>o</sup> 4910<sup>o</sup> 4915<sup>o</sup> 4920<sup>o</sup> 4925<sup>o</sup> 4930<sup>o</sup> 4935<sup>o</sup> 4940<sup>o</sup> 4945<sup>o</sup> 4950<sup>o</sup> 4955<sup>o</sup> 4960<sup>o</sup> 4965<sup>o</sup> 4970<sup>o</sup> 4975<sup>o</sup> 4980<sup>o</sup> 4985<sup>o</sup> 4990<sup>o</sup> 4995<sup>o</sup> 5000<sup>o</sup> 5005<sup>o</sup> 5010<sup>o</sup> 5015<sup>o</sup> 5020<sup>o</sup> 5025<sup>o</sup> 5030<sup>o</sup> 5035<sup>o</sup> 5040<sup>o</sup> 5045<sup>o</sup> 5050<sup>o</sup> 5055<sup>o</sup> 5060<sup>o</sup> 5065<sup>o</sup> 5070<sup>o</sup> 5075<sup>o</sup> 5080<sup>o</sup> 5085<sup>o</sup> 5090<sup>o</sup> 5095<sup>o</sup> 5100<sup>o</sup> 5105<sup>o</sup> 5110<sup>o</sup> 5115<sup>o</sup> 5120<sup>o</sup> 5125<sup>o</sup> 5130<sup>o</sup> 5135<sup>o</sup> 5140<sup>o</sup>



DEL ANO DE 1812 M. D. LXXXII DE LA CIUDAD DE MADRID





26 DE









## Dictamen de la Comision de obras.

Para fijar la alineacion oficial á que debe sujetarse la construccion de la fachada que pretende edificar D. Francisco Verea en el solar n.º 10, manzana 26 del Barrio de Arguelles, procedi' á determinarla en cumplimiento de la orden que se me comunico' por la Secretaria del Excmo Ayuntamiento, pues aunque correspondiente el solar de que se trata á la demarcacion de la 1.ª Seccion Municipal, se me dió dicho encargo á causa de ser el propietario, el Arquitecto Municipal de aquella.

De las operaciones practicadas como de los datos suministrados por el referido compañero resulta.

Que la alineacion para dicha fachada, se determinará por una sola recta paralela y á treinta y tres metros de distancia, del zócalo de canteria de la fachada Norte del Cuartel de la Montaña del Principe Pio, no dando lugar á apropiacion ni á expropiacion de terreno, por hallarse el solar lindando exactamente con la via pública.

Es cuanto juzgo deber manifestar á V.S.S. en el asunto que motiva el presente informe.

Madrid 28 de Marzo de 1874.

El Arquitecto Municipal de la 4.ª Seccion.

Agustin F. Cerró



1.º de la Comisión de Urban.

El Sr. D. Juan de Dios, en nombre de la Comisión de Urbanización, ha presentado al Ayuntamiento un proyecto de plan de urbanización para el barrio de San Isidro, que comprende una zona de terreno de 100.000 metros cuadrados, situado en la zona de San Isidro, entre las calles de San Isidro y de San Isidro.

El Sr. D. Juan de Dios, en nombre de la Comisión de Urbanización, ha presentado al Ayuntamiento un proyecto de plan de urbanización para el barrio de San Isidro, que comprende una zona de terreno de 100.000 metros cuadrados, situado en la zona de San Isidro, entre las calles de San Isidro y de San Isidro.

El Sr. D. Juan de Dios, en nombre de la Comisión de Urbanización, ha presentado al Ayuntamiento un proyecto de plan de urbanización para el barrio de San Isidro, que comprende una zona de terreno de 100.000 metros cuadrados, situado en la zona de San Isidro, entre las calles de San Isidro y de San Isidro.

El Sr. D. Juan de Dios, en nombre de la Comisión de Urbanización, ha presentado al Ayuntamiento un proyecto de plan de urbanización para el barrio de San Isidro, que comprende una zona de terreno de 100.000 metros cuadrados, situado en la zona de San Isidro, entre las calles de San Isidro y de San Isidro.











OBRAS MUNICIPALES  
DIRECCION FACULTATIVA  
ACERAS EMPEDRADOS Y CAMINOS  
DE  
MADRID

Núm. 71

R. D. 7-547

Para la casa que el Sr. Don  
Francisco Vereca trata de edifi-  
car en la manzana n.º 26  
del barrio de Argüelles, se re-  
quirirá la rasante que ha que-  
dado marcada en la explan-  
cion de la calle, cuya rasante  
parte del punto de union  
con la rampla y sube hacia  
la calle de Fernazal 0,0115  
por metro.

La primer hilada de  
cañtería deberá quedar un  
30 cent. por bajo de la rasante  
marcada y elevador de 10  
a 15 cent. los batientes de  
todas las puertas.

Lo que participo á  
V. E. para los efectos oportu-



por en la Comision de Obras.

Dios que. a V. E. m. d. l.

Madrid 28 Marzo 1874.

El Sr. Director,

Benito Rana

Emilio R. Alcalde presidente.

Ayuntamiento de Madrid



bras.

a.

7/4.

3





Madrid 19.  
Vnase la  
casa de la  
precio info  
to municy

P.  
Dice  
—

A





N. 2.713.632

Excmo Sr. Alcalde 1.º de Madrid.

Madrid 19 de Mayo.

Manse los antecedentes  
vase a la Comisión de  
previo informe del Sr.  
to municipal de la A.

P. D.

Dícenos

*[Signature]*

D. Francisco Vereaz y Romero, dueño del solar n.º 10, manzana 26 del Barrio de Argüelles, a V. E. con todo respeto expone: Que habiéndosele fijado ya la alineación oficial y garantida a que debe sujetarse la construcción de las fincas que pretende levantar en dicho solar, A. V. E. suplica se dignen conceder al expnente la licencia necesaria para la construcción de las citadas fincas, para lo cual se acompaña el diseño de las fachadas con la memoria descriptiva del sistema de construcción que habrá de emplearse, si bien esta será solamente extensiva en el día a la mitad de la longitud de las fachadas, y la parte restante cuando aquéllas haya terminado; gracia que no olvida merecer de la bondad de V. E., cuya vida guarde Dios muchos años.

Madrid 18 de Mayo de 1874

Francisco Vereaz

*[Signature]*



258.817.37













Díez de la Comision de Obras.

A tenor del decreto que antecede y examinado el plano y memoria adjunta firmado por el Arquitecto D. Francisco Casado y Gomez, lo he hallado conforme, por lo que no encuentro inconveniente, en que sea aprobado por V. S. S. a tenor de la Real orden de 20 de Abril de 1867; debiendo ajustarse la construccion a dicho plano y memoria y a lo dispuesto en la Real orden de 10 de Junio de 1854 sobre altura de las edificaciones y demas disposiciones vigentes.

Barriendo de alcantarilla pública, la calle donde se halla la finca, deberá construirse en sitio conveniente un pozo colector, donde depositar los líquidos del desagüe de la misma.

Es cuanto debo informar a V. S. S. sobre el particular.

Madrid 21 de Mayo de 1874.

El Arquitecto Municipal de la 4.ª Seccion.

Agustin P. - Dord

Mayo 22.

En Comision de Obras

Esperare la licencia solicitada  
El V. Presidente.

Rompe de Alas







A. RODRIGUEZ







Don Angel Carvajal, etc

Por la presente y de conformidad con lo decretado por la Comision de Obras de S. E. se concede licencia al D. Francisco Nerea para construir de nueva planta una casa en el solar n.º 10 manzana 26 del Barrio de Arguñelles, siempre que, tanto <sup>en su</sup> ~~en su~~ alineacion, rasante como en la construccion se observen las prescripciones siguientes:

1.ª La alineacion para la fachada de esta finca, se determinará por una sola recta paralela y a treinta y tres metros de distancia del vocado de canteria de la fachada Norte del Cuartel de la Montaña del Principe Pio, no dando lugar a apropiacion ni a expropiacion de terreno, por hallarse el solar lindando exactamente con la via pública.

2.ª Se seguirá la rasante que ha quedado marcada en la explanacion de la calle, cuya rasante parte del punto de union con la rampa y sube hacia la calle de Ferraz al 0,015 por metros.

La primer hilada de canteria deberá quedar unos 30 cent., por bajo de la rasante marcada y elevados de lo a 15 cent.,



los batientes de todas las puertas.

3.<sup>a</sup> La construcción de la fachada y la general del edificio, deberá ajustarse al plan y memoria presentados que obran en el exp.<sup>te</sup> instruido para la expedición de esta licencia, firmados por el Arq.<sup>to</sup> D.<sup>n</sup> Francisco Casado y Gomer, y a lo dispuesto en la R. O. de 10 de Junio de 1874 sobre altura de las edificaciones y demás disposiciones vigentes.

Carrienda de alcantarilla pública la calle donde se halla la finca, deberá construirse en sitio conveniente un pozo colector, donde depositar los líquidos del desagüe de la finca.

Madrid 8 de Junio de 1874.

Dirós. de licencia - 28 pesetas.

J. de A. Palacio.

Arq.<sup>to</sup> 1.<sup>a</sup> Sección.





AÑO DE 1874

Construcciones

El Recaudador de fondos municipales hará efectiva de D. *Mariano*  
*Serega*

la cantidad de *Cuarenta y ocho Pesetas*

que le corresponde satisfacer por *derecho de una licencia*  
*a su nombre para construir de nueva*  
*planta en el solar n.º 10 manzana*  
*26 del Barrio Argueltel*

Madrid *3* de *Junio* de 1874

EL CONTADOR,

*Mariano A. Castaño*

Son pesetas *48*

Recibi la expresada cantidad.

EL RECAUDADOR,

*Leopoldo Auges*





AÑO DE 187

AYUNTAMIENTO

DE MADRID

VERBAL

El Recaudador de los fondos municipales para el año de D.

la cantidad de

que le corresponde satisfacer por

de 187

Madrid

EL CONTADOR

Manuel A. Castaño

con pesetas