

banquete

metabolismo y comunicación

C. DUQUE
2003 - 15

EXPOSICIONES
CONDE DUQUE



CONCEJALÍA DE GOBIERNO
DE LAS ARTES

CONDE
DUQUE
CENTRO CULTURAL

Ayuntamiento de Madrid

25 DE SEPTIEMBRE-23 DE NOVIEMBRE 2003
CENTRO CULTURAL CONDE DUQUE

LA EXPOSICIÓN *BANQUETE. METABOLISMO Y COMUNICACIÓN* SE CONCEBE COMO UN PROYECTO EN PROCESO QUE HA EVOLUCIONADO DURANTE TODO EL AÑO 2003. TALLERES, CONFERENCIAS, MESAS REDONDAS E INTERVENCIONES EN ESPACIOS PÚBLICOS CONFORMARÁN LA PROGRAMACIÓN DE LAS ACTIVIDADES PARALELAS A LA EXPOSICIÓN.

LA ANALOGÍA ENTRE EL METABOLISMO Y LA COMUNICACIÓN CONSTITUYE EL HILO CONDUCTOR DE *BANQUETE*, QUE ES RETOMADO AQUÍ EN EL SENTIDO DE DIÁLOGO, TAL Y COMO FUE INTRODUCIDO POR PLATÓN EN LA CULTURA OCCIDENTAL. EN ESTA LÍNEA, *BANQUETE* SE ARTICULA COMO UNA CONVERSACIÓN TRANSVERSAL ENTRE ARTISTAS, CIENTÍFICOS Y OTROS PENSADORES DE LAS MÁS DIVERSAS PROCEDENCIAS Y DISCIPLINAS. ASÍ, REÚNE OBRAS DE MÁS DE CINCUENTA ARTISTAS DE VEINTICUATRO PAÍSES, CON ESPECIALISTAS DE ÁMBITOS COMO LA BIOLOGÍA, LA ECONOMÍA, LA LITERATURA, LA ANTROPOLOGÍA, LA COMUNICACIÓN, LAS NEUROCIENCIAS, O EL ACTIVISMO SOCIAL Y MEDIOAMBIENTAL.

LA COMPLEJIDAD DE PROYECTOS DE ESTA ENVERGADURA SOLAMENTE ES POSIBLE GRACIAS A LA COLABORACIÓN ENTRE DIVERSOS CENTROS CULTURALES. EN ESTE CASO *BANQUETE* ES UNA EXPOSICIÓN COPRODUCIDA POR EL CENTRO CULTURAL CONDE DUQUE (MEDIALABMADRID), EL CENTER FOR ART AND MEDIA, ZKM DE KARLSRUHE/ALEMANIA Y EL PALAU DE LA VIRREINA DE BARCELONA.

ALICIA MORENO
CONCEJAL DE GOBIERNO DE LAS ARTES

Avoncamiento de Madrid



Ayuntamiento de Madrid

INGO GÜNTHER, 10 GLOBES OF THE SERIES "WORLD PROFESSOR", 1988-2003. IMAGEN © INGO GÜNTHER / ZKM KARLSRUHE (VISTA DE LA INSTALACIÓN, ZKM 2003, DETALLE). FOTO H. FELIX CROSS.

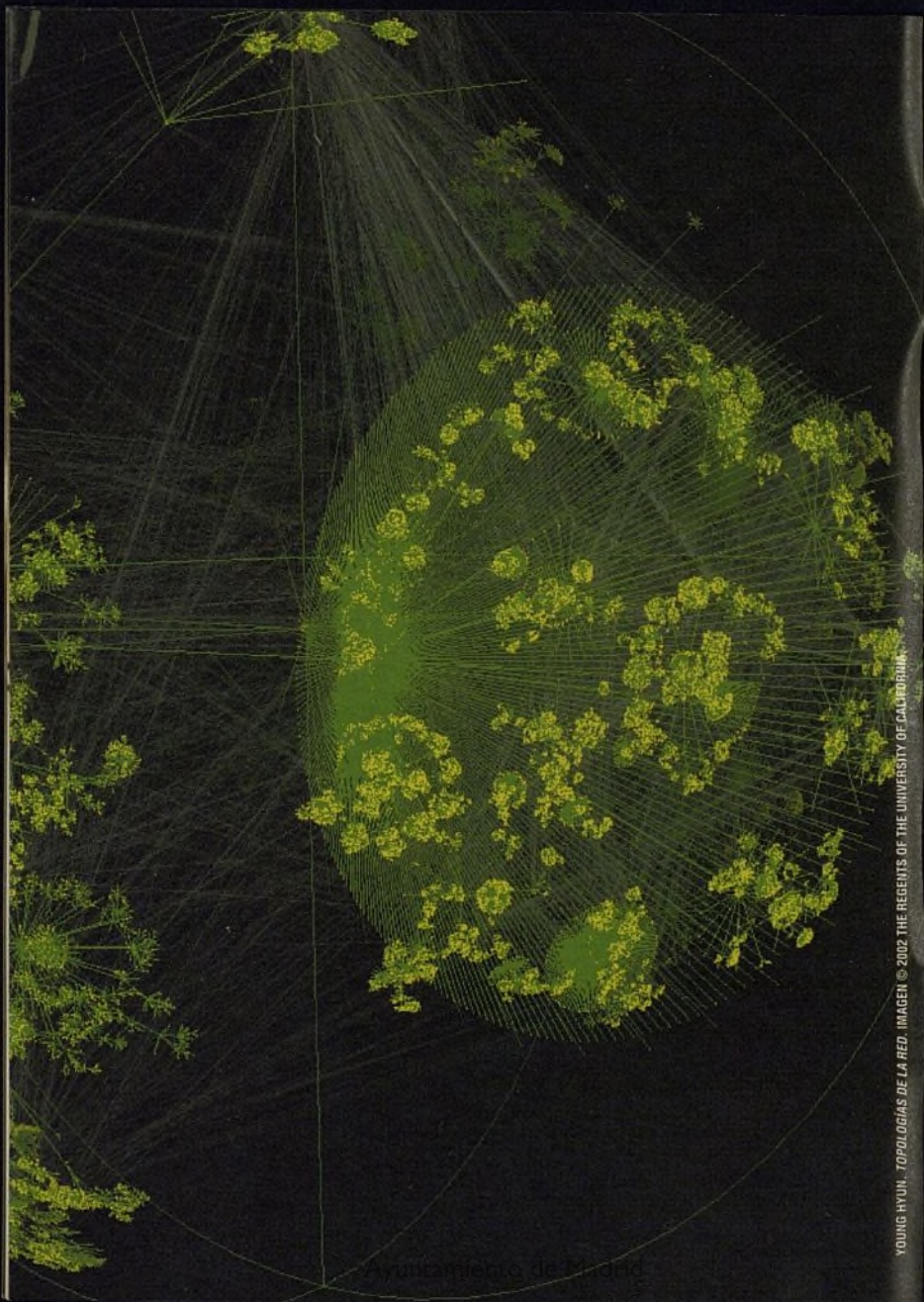
JORGE FURTADO, ILHA DAS FLORES, 1989. IMAGEN © CASA DE CINEMA DE PORTO ALEGRE (IMAGEN DEL VIDEO, DETALLE).

INGO GÜNTHER, 10 GLOBES OF THE SERIES "WORLD PROCESSOR", 1988-2003. IMAGEN © INGO GÜNTHER / ZKM KUNSTSTUDE (VISTA DE LA INSTALACIÓN, ZKM 2003 / DETALLE). FOTO H. FLIX GROSS.

JORGE FURTADO, ILHA DAS FLORES, 1989. IMAGEN © CASA DE CINEMA DE PORTO ALEGRE (IMAGEN DEL VIDEO / DETALLE).



Ayuntamiento de Madrid



YOUNG HYUN, TOPOLOGÍAS DE LA RED, IMAGEN © 2002 THE RECEIPTS OF THE UNIVERSITY OF CALIFORNIA

Avanzamiento de la red

Reg. 1162 -

C. DUQUE
2003-15

***¿Qué es la cultura
sino una red de
conversaciones que
define y constituye
todo el quehacer
de una comunidad
humana?***

Humberto Maturana

Desde los festines ancestrales hasta las tertulias de café, la reunión en torno a la hoguera o la mesa ha constituido un contexto catalizador de cultura y civilización, en el que convergen la convivencia y la supervivencia. Un espacio de encuentro donde compartir alimento y conversación, y manifestar nuestra relación con el otro y con el entorno. Durante milenios, esta red de relaciones se ha caracterizado por la contigüidad física y su dimensión local. En cambio, hoy día vivimos en sociedades conectadas a distancia que procesan un incesante flujo de datos, mercancías y capitales a escala global. Flujos que, como plantea Manuel Castells, *son la expresión de los procesos que dominan nuestra vida económica, política y simbólica.*

La analogía entre el metabolismo y la comunicación nos permite realizar un análisis crítico de los patrones y procesos que rigen los flujos de materia, energía e información; la interacción entre sustancias e ideas; entre emociones y comportamientos; entre imágenes, sonidos y símbolos. Todos ellos son ingredientes de un *metabolismo ampliado* que conforma la experiencia cotidiana. De manera análoga al metabolismo biológico, podemos hablar también de un metabolismo socioeconómico, en tanto que los sistemas sociales transforman materias primas en productos y

servicios, en mercancías y dinero, en energía y desechos. Así, desde las primeras *conversaciones bacterianas* —realizadas en el lenguaje de la química—, hasta la actual *ingestión* de un imaginario colectivo —propagado por los medios globales de comunicación—, los flujos de información y comunicación participan en los procesos metabólicos y animan el comportamiento de los organismos vivos. En este sentido, el recorrido por la exposición *banquete_* describe un entorno hilvanado por procesos que transcurren a distintas escalas y contextos: sea en un tapiz microbiano, un cuerpo humano, una mesa, un tejido urbano, una red de telecomunicaciones o un ecosistema.

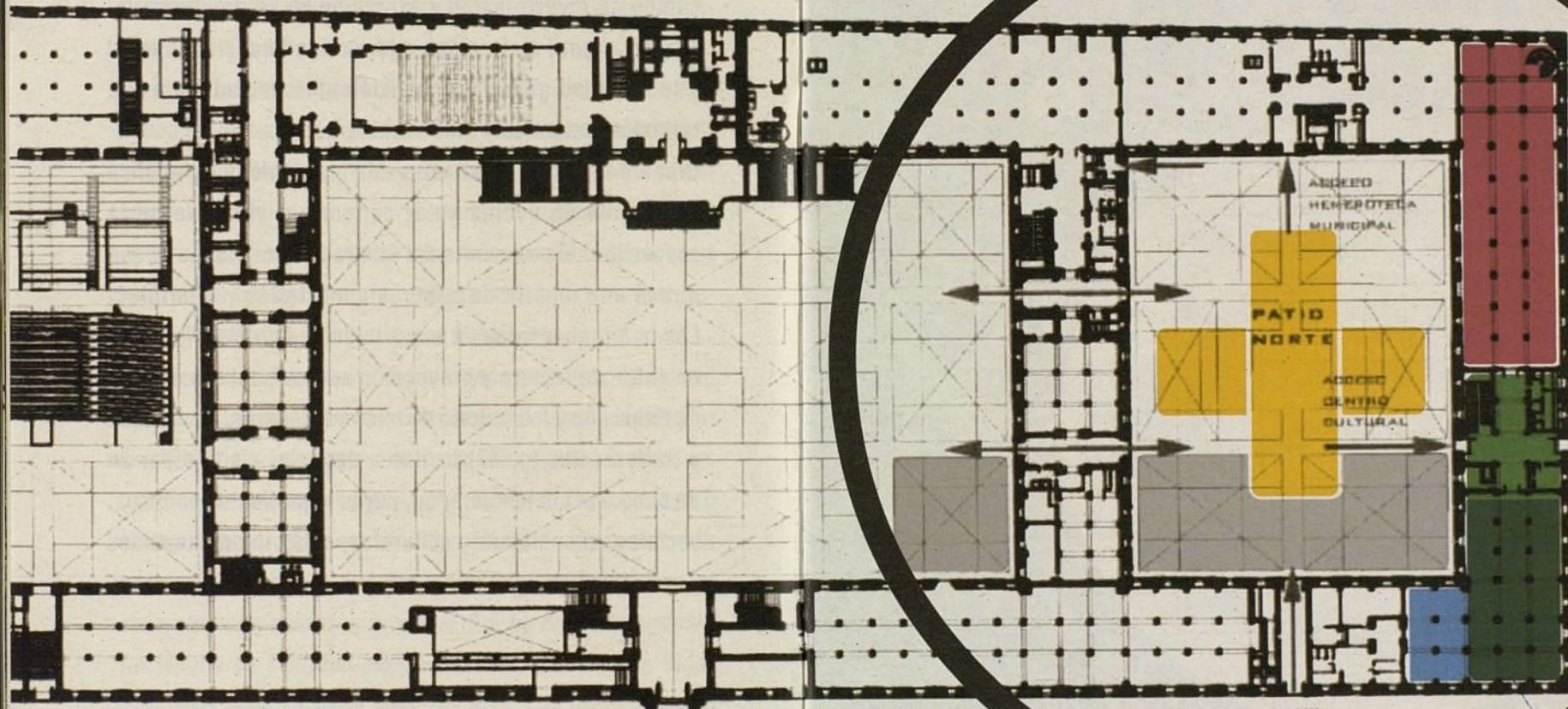
Desde los procesos biológicos y cognitivos de carácter endosomático, hasta las dinámicas sociales, económicas y culturales, entendidas como un metabolismo exosomático y colectivo, *la metáfora del banquete_*, propicia la *reciprocidad de espacios y costumbres, de objetos y gestos. Hacemos la cocina y ésta nos hace, hacemos la comida y ésta nos hace, construimos socialmente comedores y éstos, socialmente nos hacen. Inscribimos gestos y prácticas, mensajes y señales en edificios y entornos, que condicionan los gestos y comportamientos posteriores.* (Ramón Guardans). Desde mediados del siglo XX, la emergente cultura de la

comida rápida y el desarrollo simultáneo de los medios de comunicación global, han modificado los hábitos de consumo, los espacios de encuentro y las formas de convivencia. En las *sociedades avanzadas*, las redes de la informática y de las telecomunicaciones constituyen una nueva estructura de organización y comunicación a escala global. Acortan las distancias, pero también alejan lo cercano. Tan sólo el diez por ciento de la población mundial está conectada a las redes, mientras una tercera parte de los habitantes del planeta ni siquiera dispone de instalaciones sanitarias mínimas para sobrevivir.

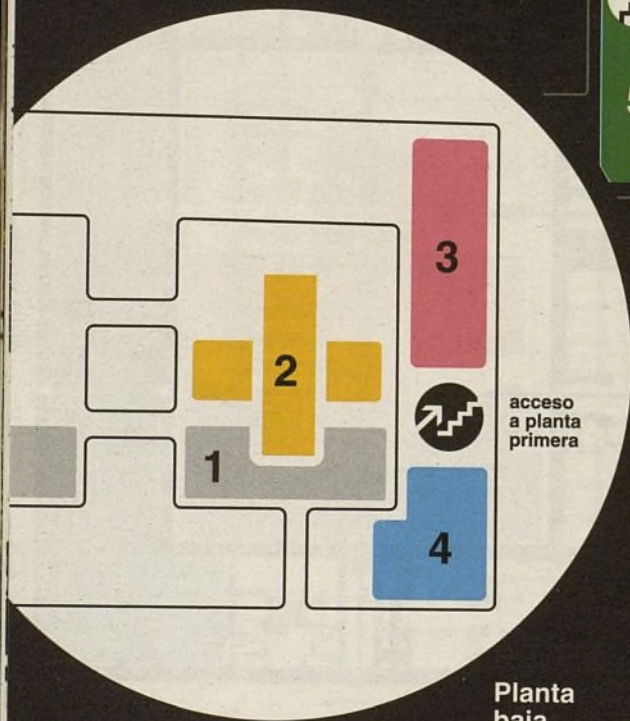
En este contexto, *banquete_* plantea una reflexión crítica acerca de las estructuras y procesos que rigen la condición humana contemporánea. La exposición cuestiona nuestros hábitos de consumo, nuestros lugares de encuentro (y desencuentro), nuestros dispositivos de comunicación (e incomunicación), nuestra relación con el otro, con el entorno y con nosotros mismos. Así es como *banquete_ metabolismo y comunicación* trata la relación arte-vida, desde los años 70 hasta nuestros días. Las obras indagan en los modelos y dinámicas que rigen los flujos de materia, energía e información, con el fin de desvelar algunos de los síntomas –tensiones, disfunciones, contradicciones o

interferencias—, pero también las potencialidades de un proceso de transformación a escala planetaria. Su campo de investigación y expresión se ha ampliado del cuerpo al gen; de la mesa a la red; de la sociedad local a la sociedad global; de la visión antropocéntrica a una reflexión sistémica y medioambiental.

Olor a pan recién horneado y una gran antena parabólica convertida en cocina solar esperan al visitante de la exposición. El patio norte del Centro Cultural Conde Duque ofrece una mezcla de sabores ancestrales y futuribles. Las habituales salas de exposición se han transformado en salón de lectura y proyección audiovisual; en estudio de televisión y laboratorio de Internet. Talleres, encuentros y conferencias (p. 47) invitan a degustar y participar en un banquete contemporáneo, cuyos ingredientes políticos, sociales, económicos y culturales, están interconectados y son interdependientes.



Planta
primera



1 Patios

ANDREAS WEGNER
MIRALDA/ FOODCULTUREMUSEUM
CONCHA JEREZ Y JOSÉ IGES
JOSEF MARÍA MARTÍN

2 Caja Suiza micro-macro

Planta baja

VÍCTOR GRIPPO
SAM TAYLOR-WOOD
DANIEL SPOERRI

Planta primera

DAVID PORTER
JUAN DOWNEY
PETER WEIBEL
INGO GÜNTHER
RAMON GUARDANS, ADOLF MATHIAS,
GÖTZ DIPPER, MARTIN SCHÜTTLER,
MATTHIAS GOMMEL, RENATA SAS
N.A.S.A
INFOSSIL

3 Sala Juan de Villanueva (in)comunicación

DOUGLAS DAVIS
JOSEPH BEUYS
NAM JUNE PAIK, CHARLOTTE MOORMAN
KIT GALLOWAY, SHERRIE RABINOWITZ
JILL SCOTT
THOMAS LOCHER
CONCHA JEREZ Y JOSÉ IGES
MARTA DE GONZALO Y PUBLIO PÉREZ PRIETO
ZBIG RYBCZYNSKI
CONCHA JEREZ
OLIVER RESSLER
JOSH ON & FUTUREFARMERS
JORGE FURTADO
MARK BOSWELL
PETER FOLDÈS
JIRI SURUVKA
MARGOT LOVEJOY

4 Sala Pedro de Rivera patologías cotidianas

MINNETTE VÁRI
CÉSAR MARTÍNEZ
DAMIEN HIRST
PETKO DOURMANA
BEA EMSBACH
PATTY CHANG
MARINA NÚÑEZ
MAJIMA
MARINA ABRAMOVIC
HILLA LULU LIN
WILLIAM KENTRIDGE
LIZA MAY POST
LIU WEI
DANIEL CROOKS

5 MedialabMadrid procesos emergentes

OCEAN EARTH
ANDREAS WEGNER
MMMM....
GORDON MATTIA-CLARK
ATELIER VAN LIESHOUT
KNOWBOTIC RESEARCH
NEOKINOK. TV
YOUNG HYUN
TECHNOLOGIES TO THE PEOPLE /
DANIEL GARCÍA ANDÚJAR

1 Patios



- 1 > ANDREAS WEGNER
- 2 > MIRALDA/ FOODCULTUREMUSEUM
- 3 > CONCHA JEREZ Y JOSÉ IGES (P. 27)
- 4 > JOSEP MARÍA MARTÍN



4



2



1



La
los
de
con
dist
Cu
des
de
pur
apa
de
rec
se



AND
(AL
FUT
FUT
COCI
VARI
INGE
Y HE
COLA
FUND
Y CAR
IMAG
PP. 16

La antena parabólica, uno de los símbolos de nuestra era de la comunicación, puede convertirse en algo muy distinto: una gran cocina solar. Cuando el uso parcial y desequilibrado de las fuentes de energía ha llegado a un punto crítico de sostenibilidad, aparecen nuevas formas de aprovechamiento de los recursos, allí donde menos se espera.

El grano, la palabra o el microchip son contenedores y transmisores de información. El flujo de ideas es semilla a su vez de nuevos flujos. Pensar es cocinar. Transformar los ingredientes simbólicos y materiales en manjares de libre degustación de significados compartidos.

Cuando el concepto de libertad se vincula al poder adquisitivo, difícilmente llega a todo el mundo. Se vuelve excluyente. Dar presencia al ausente, a aquel que no tiene acceso a la comunicación, es un modo de generar una nueva dinámica de distribución.



ANDREAS WEGNER
(ALEMANIA)
FUTURE KITCHEN (COCINA DEL FUTURO), 2003

COCINA SOLAR, VÍDEO, FOTO, MEDIDAS VARIABLES.
INGENIERÍA: WOLFGANG SCHEFFLER Y HEIKE HOEDT.
COLABORAN: SOLARE BRÜCKE Y FUNDACIÓN TIERRA (MANUEL VILCHEZ Y CAMILO RODRÍGUEZ).
IMÁGENES © ANDREAS WEGNER.
PP. 16-17.

MIRALDA
FOODCULTUREMUSEUM
(ESPAÑA)
PANLINGUA, 2003

INSTALACIÓN Y ACCIÓN EN EL ESPACIO URBANO, TÉCNICA MIXTA, MEDIDAS VARIABLES.
CONSTRUCCIÓN DE HORNO: HORNO TAYSO.
PRODUCCIÓN Y DISTRIBUCIÓN DE PAN: PAN RÚSTICO.
PATROCINA: HORNO TAYSO Y PAN RÚSTICO.
IMAGEN © MONTSE GUILLÉN. PP. 16-17.

JOSEP MARÍA MARTÍN (ESPAÑA)
¿DE PARTE DE QUIÉN?
LOCUTORIO MÓVIL / FREE CALL, 2003

INSTALACIÓN, MIXED MEDIA.
VÍDEO DE MARÍA LUCÍA CASTRILLÓN.
CON LA COLABORACIÓN DE CARAVANAS MONCAYO S.A.
IMAGEN © ISABEL MARÍA. PP. 16-17.

2 micro-macro

Caja Suiza



Planta baja

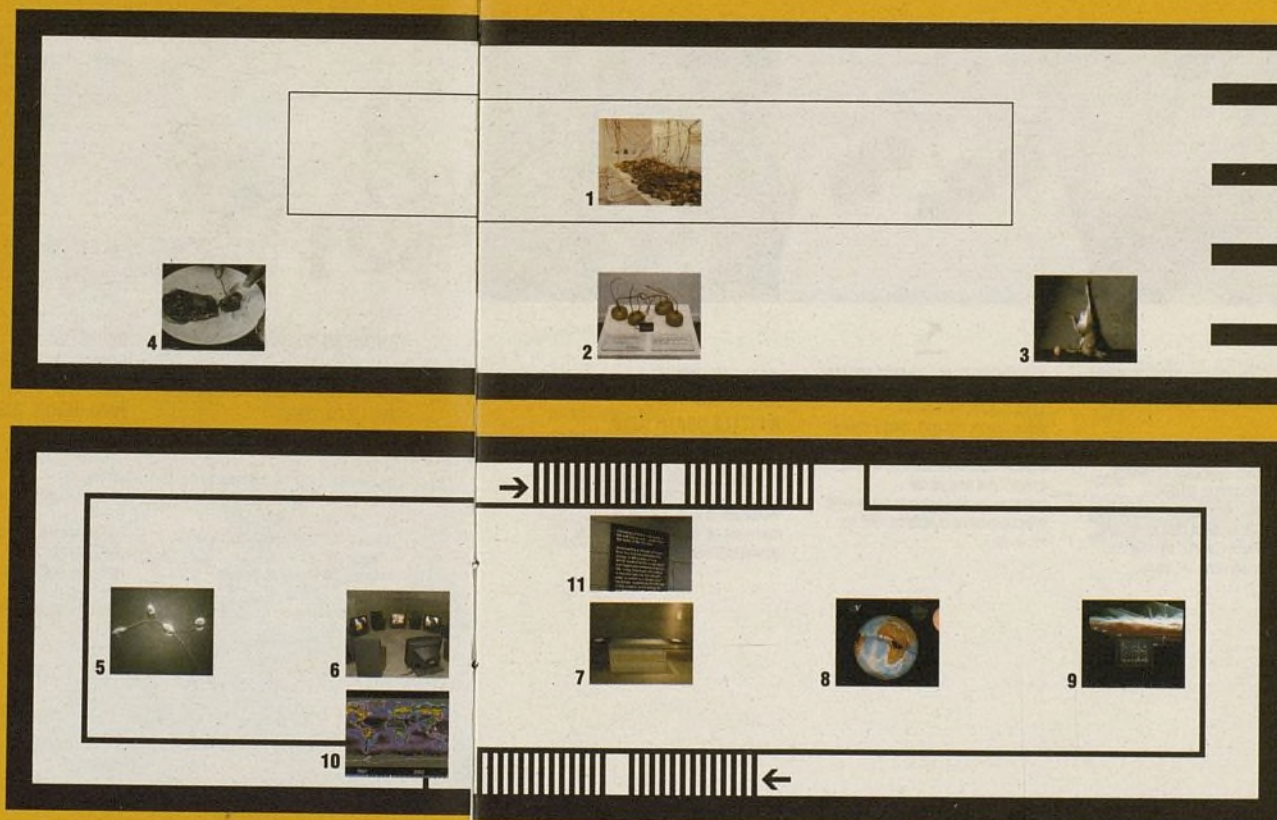
- 1 > VÍCTOR GRIPPO
- 2 > VÍCTOR GRIPPO
- 3 > SAM TAYLOR-WOOD
- 4 > DANIEL SPOERRI

Planta primera

- 5 > DAVID PORTER
- 6 > JUAN DOWNEY
- 7 > PETER WEIBEL
- 8 > INGO GÜNTHER
- 9 > RAMON GUARDANS,
ADOLF MATTHIAS,
GÖTZ DIPPER,
MARTIN SCHÜTTLER,
MATTHIAS GOMMEL,
RENATA SAS
- 10 > N.A.S.A
- 11 > INFOSSIL

18

LO GRANDE Y LO PEQUEÑO SON UN TODO INTERCONECTADO. EXISTEN FORMAS Y PATRONES QUE SE REPITEN A ESCALAS MUY DISTINTAS, EN EL COSMOS Y EN LOS MICROMUNDOS BACTERIANOS. PROCESOS Y SISTEMAS ANÁLOGOS PLANTEAN NUEVAS DIMENSIONES PARA PENSAR LAS RELACIONES ENTRE LAS COSAS, Y EL LUGAR DEL SER HUMANO ENTRE LO MICRO Y LO MACRO. UNA VISIÓN QUE SUGIERE REUBICAR NUESTRA POSICIÓN EN EL ECOSISTEMA GLOBAL.



19

Ayuntamiento de Madrid

LAS REDES METABÓLICAS

El alimento es contenedor y transmisor de materia y energía. Pero también está impregnado de significado simbólico. Una vez cosechada, la patata nutre la red social de la cultura que la ha sembrado.

El tiempo biológico y el tiempo digital tienen estructuras propias. Están regidos por distintos ritmos y procesos. Cuando ambos se conectan, descubrimos que el tiempo digital no existiría sin el pensamiento de quienes lo alimentan.

La materia se transforma. Ciclos de vida que se necesitan. El desecho de un organismo es el alimento de otro. Materia en descomposición. Materia llena de vida.



VÍCTOR GRIPPO (ARGENTINA)
ANALOGÍA I (2ª VERSIÓN),
1977

INSTALACIÓN: PATATAS, ELECTRODOS DE COBRE Y ZINC, CABLES ELÉCTRICOS, VOLTÍMETRO TEXTO, MADERA;
 DIMENSIONES VARIABLES, 7 X 2 M APROX.
 CORTESÍA DE NIDIA OLMOS DE GRIPPO.
 IMAGEN © NIDIA OLMOS DE GRIPPO.
 FOTO: PAULINE VERA. PP. 19-20.

VÍCTOR GRIPPO (ARGENTINA)
TIEMPO, 1991

INSTALACIÓN: PATATAS, ZINC Y COBRE, ELECTRODOS, RELOJ DIGITAL, TEXTOS DE DOSTOIEVSKI; DIMENSIONES VARIABLES, APROX. 35 X 50 X 30 CM.
 CORTESÍA DE NIDIA OLMOS DE GRIPPO.
 IMAGEN © NIDIA OLMOS DE GRIPPO.
 PP. 19-20.

SAM TAYLOR-WOOD
(GRAN BRETAÑA)
A LITTLE DEATH (UNA
PEQUEÑA MUERTE), 2002

35 MM/DVD, COLOR, SIN SONIDO, 4' 00".
 CORTESÍA DE WHITE CUBE, LONDON.
 IMÁGENES © SAM TAYLOR-WOOD.
 CORTESÍA DE WHITE CUBE, LONDON
 (IMÁGENES DEL VÍDEO). PP. 19-20.

Mirar hacia atrás es una manera de explorar. Cambiar la perspectiva y preguntar qué hubo antes, allí donde no solemos mirar. Una sugerente forma de rastrear el recorrido previo de lo cotidiano y redescubrir lo que solemos dar por obvio y acabado.



DANIEL SPOERRI
(ROMANIA/SUIZA)
RESURRECTION
(RESURRECCIÓN), 1969

16 MM, B/N, SONIDO, 10' 00".
REALIZACIÓN: TONY MORGAN.
CORTESÍA DE SCHWARZ FILM AG.
IMAGEN © DANIEL SPOERRI
(IMAGEN DEL VIDEO). PP. 18-21.

Las redes interactivas de comunicación que el ser humano ha desarrollado gracias a la tecnología ya estaban presentes en la Naturaleza hace miles de millones de años. Los microorganismos generan y modulan procesos de comunicación que funcionan de forma similar a los flujos informacionales humanos, ¿o es al revés?



DAVID PORTER (EEUU)
PHYLUM LABYRINTHULATA,
1968/70

VÍDEO, B/N, SIN SONIDO, 2' 00".
CORTESÍA: LYNN MARGULIS/
SCIENCEWRITERS.
IMAGEN © 2000, SCIENCEWRITERS.
(EDUCATIONAL DEVELOPMENT CENTER,
WATERTOWN, MA). PP. 2-18-21.

Existen culturas basadas en una relación con el entorno muy distinta a la creencia occidental de la supremacía del "hombre" sobre la Naturaleza. El ser humano integrado en los ciclos naturales establece así una comunicación circular con su medio ambiente. Todo va y todo vuelve.

Desde la órbita terrestre, podemos observar el planeta, podemos consumirlo como una imagen, ver su agotamiento y aun así seguir consumiendo(lo). ¿Dónde está el límite?

El Planeta está hecho de procesos y flujos. Las intervenciones del ser humano en las estructuras y dinámicas que rigen la vida en la Tierra definen nuevas cartografías de alteración y desestabilización del metabolismo del ecosistema global.



JUAN DOWNEY (CHILE/EEUU)
CIRCULO DE FUEGOS, 1976-77

VIDEOINSTALACIÓN, COLOR, SONIDO,
6' 00"; DIÁMETRO 5M APROX.
CORTESÍA DE MARILYS BELT DE DOWNEY.
THE JUAN DOWNEY FOUNDATION,
NUEVA YORK.
IMAGEN © MARILYS BELT DE DOWNEY.
THE JUAN DOWNEY FOUNDATION, NUEVA
YORK / PALAU DE LA VIRREINA,
BARCELONA (VISTA DE LA INSTALACIÓN,
PALAU DE LA VIRREINA 2003).
FOTO: PEP HERRERO. PP. 18-22.

PETER WEIBEL (AUSTRIA)
**DACH DER WELT V (TEJADO
DEL MUNDO V), 1990**

VIDEOINSTALACIÓN, 2,80 X 1,40 X 0,75 M.
CORTESÍA DE PETER WEIBEL.
COLABORA: ZKM KARLSRUHE.
IMÁGENES © PETER WEIBEL / PALAU DE
LA VIRREINA, BARCELONA (VISTA DE LA
INSTALACIÓN, PALAU DE LA VIRREINA
2003/ DETALLE).
FOTOS: PEP HERRERO. PP. 19-22.

INGO GÜNTHER
(ALEMÁNIA/EEUU)
10 GLOBES OF THE SERIES
"WORLD PROCESSOR" (10
GLOBOS DE LA SERIE "WORLD
PROCESSOR"), 1988-2003

GLOBOS: PLÁSTICO, CAPA DE
POLIURETANO, TRÍPODES DIÁMETRO
30 CM C/U, ALTURA 150 CM C/U.
P3, ART AND ENVIRONMENT, TOKIO;
GIANNA BRASCHI, NUEVA YORK; ANDREA
JACOBI, HAMBURGO; CELESTE LEE, NUEVA
YORK; SKULPTURENMUSEUM
GLASKASTEN, MARL.
IMÁGENES © INGO GÜNTHER/ ZKM
KARLSRUHE (VISTA DE LA INSTALACIÓN,
ZKM 2003/ DETALLE).
FOTO: H. FELIX GROSS. PP. 4-19-22.

La elaboración de mapas y cartografías es una actividad humana muy antigua que ha ayudado al ser humano a buscar caminos a través del conocimiento del entorno. Cartografiar el metabolismo global de la Tierra a lo largo de los últimos 420.000 años nos puede aportar el conocimiento para entender qué está ocurriendo.

¿Cómo se relaciona lo grande y lo pequeño? La energía solar entra en la cadena alimentaria a través de la fotosíntesis. Un proceso de origen bacteriano que, a su vez, modula la composición de la atmósfera y gracias al cual podemos disfrutar del aire que respiramos.

La descarga de dos minutos de música desde Internet consume la energía contenida en 500 gramos de carbón. Teniendo en cuenta que este mineral representa -y contiene- la existencia comprimida y fragmentada de vidas anteriores, ¿qué suponen los flujos comunicacionales actuales para el legado energético de la Tierra?



RAMON GUARDANS, ADOLF MATHIAS, GÖTZ DIPPER, MARTIN SCHÜTTLER, MATTHIAS GOMMEL, RENATA SAS (ESPAÑA/ALEMANIA) ECOLOCACIÓN ALGORÍTMICA, 2003

INSTALACIÓN INTERACTIVA, DIMENSIONES VARIABLES.
CONCEPTO Y DESARROLLO CIENTÍFICO: RAMON GUARDANS, SOUNDPLOTS, MADRID. DISEÑO Y PROGRAMACIÓN DEL ANÁLISIS DE DATOS Y GRÁFICOS: ADOLF MATHIAS, ZKM | INSTITUT FÜR GRUNDLAGENFORSCHUNG, KARLSRUHE.
DISEÑO Y PROGRAMACIÓN DEL SONIDO: GÖTZ DIPPER Y MARTIN SCHÜTTLER, ZKM | INSTITUT FÜR MUSIK UND AKUSTIK.
DISEÑO DE LA INSTALACIÓN: MATTHIAS GOMMEL, ZKM | INSTITUT FÜR BILDMEDIEN.
DISEÑO GRÁFICO: RENATA SAS, KARLSRUHE. COPRODUCCIÓN: ZKM KARLSRUHE, MEDIALABMADRID, SOUNDPLOTS.
IMAGEN © RAMON GUARDANS ET AL. (VISTA DE LA INSTALACIÓN, ZKM 2003/ DETALLE).
FOTO: MATTHIAS GOMMEL. PP. 19-23.

NASA (EEUU) METABOLISMO PLANETARIO DEL CARBONO, 2003

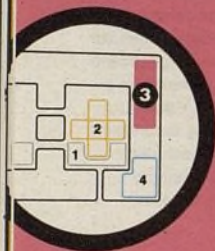
ANIMACIÓN INFOGRÁFICA.
IMAGEN © NASA EARTH SCIENCE ENTERPRISE, EEUU. PP. 18-23.
[HTTP://EARTH.OBSERVATORY.NASA.GOV/](http://earthobservatory.nasa.gov/)

INFOSSIL (ALEMANIA) INFOSSIL, 2003

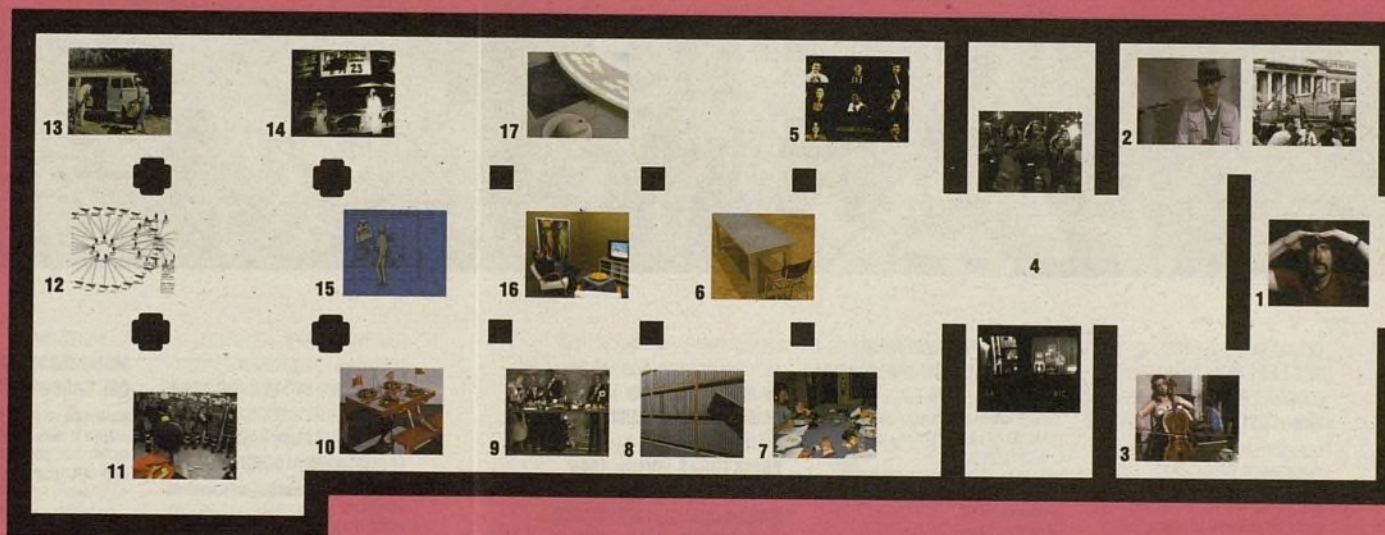
IMPRESIÓN DIGITAL SOBRE LONA, 130 X 240 CM.
CORTESÍA DE INFOSSIL.
IMAGEN © INFOSSIL/ ZKM KARLSRUHE (VISTA DE LA INSTALACIÓN, ZKM 2003/ DETALLE).
FOTO: H. FELIX GROSS. PP. 18-23.

3 (in)comunicación

Sala Juan de Villanueva



- 1 > DOUGLAS DAVIS
- 2 > JOSEPH BEUYS
- 3 > NAM JUNE PAIK, CHARLOTTE MOORMAN
- 4 > KIT GALLOWAY, SHERRIE RABINOWITZ
- 5 > JILL SCOTT
- 6 > THOMAS LOCHER
- 7 > CONCHA JEREZ Y JOSÉ IGES
- 8 > MARTA DE GONZALO Y PUBLIO PÉREZ PRIETO
- 9 > ZBIG RYBCZYNSKI
- 10 > CONCHA JEREZ
- 11 > OLIVER RESSLER
- 12 > JOSH ON & FUTUREFARMERS
- 13 > JORGE FURTADO
- 14 > MARK BOSWELL
- 15 > PETER FOLDÈS
- 16 > JIRI SURUVKA
- 17 > MARGOT LOVEJOY



EL DESARROLLO DE LOS MEDIOS DE COMUNICACIÓN AUDIOVISUALES Y LAS TECNOLOGÍAS DE LA INFORMÁTICA Y DE LAS TELECOMUNICACIONES HAN DESPLAZADO EL VALOR SIMBÓLICO, SOCIAL Y CULTURAL DE LA MESA HACIA UN IMAGINARIO COLECTIVO Y MEDIÁTICO. AHORA LAS *SOCIEDADES AVANZADAS* PUEDEN COMUNICARSE CASI SIN LÍMITES. PODEMOS EMITIR Y RECIBIR FLUJOS ENORMES DE INFORMACIÓN: ESTAMOS CONECTADOS. PERO ¿ESTAMOS MÁS CERCA O MÁS LEJOS DEL OTRO?, ¿NOS SENTIMOS MÁS PRÓXIMOS O MÁS DISTANTES DE NUESTRO ENTORNO?

La paradoja de la comunicación. La posibilidad de comunicarse, de estar aquí y allí al mismo tiempo, de liberarnos del espacio físico, puede atrápanos. ¿Podemos quedar incommunicados en el canal de comunicación? ¿Hay alguien al otro lado? ¿Hay vida detrás de la pantalla?

Vivir lo cotidiano, cara a cara con lo que ocurre, entender la vida política y social, es un acto político. De la observación y el análisis emerge el pensamiento crítico, y de éste, la búsqueda de nuevos modelos de convivencia.

En las sociedades avanzadas la televisión tiende a transformarse en sucedáneo de la escuela, la familia, la pareja. Si la televisión ha generado un lenguaje propio basado en la imagen, ¿dónde queda la palabra, el diálogo?



DOUGLAS DAVIS (EEUU)
THE LAST NINE MINUTES
(LOS ÚLTIMOS NUEVE
MINUTOS), 1977

SATELLITE ART, DOCUMENTA 6, KASSEL.
VÍDEO, COLOR, SONIDO, 9' 00".
CORTESÍA ELECTRONIC ARTS INTERMIX,
NUEVA YORK.
IMÁGENES © DOUGLAS DAVIS
(IMÁGENES DEL VÍDEO). PP. 25-26.

JOSEPH BEUYS (ALEMANIA)
DIFESA DELLA NATURA, 1972-84

5 FOTOGRAFÍAS, 41 X 30 CM C/U.
ARCH. STORICO DE DOMIZIO DURINI.
CORTESÍA DE LA BARONessa LUCREZIA DE
DOMIZIO DURINI.
IMAGEN © VG BILD-KUNST, BONN 2003.
CORTESÍA DE ARCHIVIO STORICO DE DOMIZIO
DURINI. PP. 25-26.
FOTO: BUBY DURINI.

SOZIALE PLASTIK (PLÁSTICA
SOCIAL), 1977

TV MANIFIESTO, DOCUMENTA 6, KASSEL.
VÍDEO, COLOR, SONIDO, 09' 00".
CORTESÍA DE ELECTRONIC ARTS INTERMIX,
NUEVA YORK.
IMAGEN © VG BILD-KUNST, BONN 2003.
P. 25.

NAM JUNE PAIK, CHARLOTTE
MOORMAN (KOREA/EEUU)
TV BRA FOR LIVING
SCULPTURES (TELEVISIÓN-
SUJETADOR PARA
ESCULTURAS VIVAS), 1969;
TV CELLO (TELEVISIÓN-
VIOLONCHELO), 1971; TV BED
(TELEVISIÓN-CAMA), 1972

ACCIONES FLUXUS, DOCUMENTA 6,
KASSEL, 1977.
VÍDEO, COLOR, SONIDO, 10' 40".
CORTESÍA DE ELECTRONIC ARTS
INTERMIX, NUEVA YORK.
IMAGEN © NAM JUNE PAIK Y CHARLOTTE
MOORMAN (IMAGEN DEL VÍDEO). P. 25-26.

El espacio mediático emerge de la acción, del movimiento. Generando una nueva (inter)acción, ¿es posible crear un nuevo espacio? ¿Un entorno virtual de convivencias a partir de la comunicación?

Canal, mensaje, código, interferencias, emisor, receptor son elementos del proceso de comunicación. ¿Basta con eso para comunicarse? El significado de las palabras no es ajeno a su contexto, *viene de y va a donde se generó*. Su sentido es hijo del tiempo y del lugar que lo alumbró.

La comunicación de masas verticalizada es la ruina de la comunicación. Es también metáfora de otra ruina (moral) desde la que ese discurso se difunde. Transmite la sensación de un estado "terminal".



KIT GALLOWAY, SHERRIE RABINOWITZ (EEUU)
HOLE IN SPACE (AGUJERO EN EL ESPACIO), 1980/2003

VIDEOINSTALACIÓN, DOS CANALES, DVD, B/N, SONIDO, 50' 00".
COLABORAN: ICUB/ PALAU DE LA VIRREINA, ZKM Y MEDIALABMADRID.
CORTESÍA DE KIT GALLOWAY & SHERRIE RABINOWITZ.
IMÁGENES © KIT GALLOWAY & SHERRIE RABINOWITZ (IMÁGENES DEL VÍDEO).
PP. 25-27.

JILL SCOTT (AUSTRALIA)
FRONTIERS OF UTOPIA (LAS FRONTERAS DE LA UTOPIA), 1994

INSTALACIÓN INTERACTIVA, MEDIDAS VARIABLES.
CORTESÍA DE 235 MEDIA, COLONIA.
IMÁGENES © JILL SCOTT. PP. 25-27.

CONCHA JEREZ Y JOSÉ IGES (ESPAÑA)
NO HABLES CON LA BOCA LLENA, 2003

AUDIO-INTERFERENCIA, CD, 41' 20".
TÉCNICO DE SONIDO: JOSÉ ANTONIO LÓPEZ.
COLABORA: RNE.
CORTESÍA DE CONCHA JEREZ Y JOSÉ IGES.
IMAGEN © CONCHA JEREZ Y JOSÉ IGES.
PP. 25-27.

Las reglas del lenguaje, como todo producto cultural, conllevan imbricadas redes de poder. Redes que son asumidas como *naturales*. Cuando hablamos, hablamos no sólo de nosotros, sino de donde venimos, del mundo al que pertenecemos. Hablar es actualizar -llevar a la acción- el sistema jerárquico que nos genera.

La alteridad. La palabra del otro nos construye. A través de la identificación y del distanciamiento de lo que el otro es, la propia identidad emerge. ¿Pero qué ocurre cuando al otro se le niega la palabra?

Las normas de convivencia humana pueden a veces generar un vacío de contenido. Algo insospechado puede ocultarse debajo de las mesas más suculentas, detrás de las miradas más complacientes.



THOMAS LOCHER (ALEMANIA)
KLEINE HERMENEUTIK DES
SCHWEIGENS (PEQUEÑA
HERMENÉUTICA DEL
SILENCIO), 1992

MESA Y SILLAS, CONSTRUCCIÓN DE METAL, MADERA, CON INSCRIPCIONES GRABADAS, MESA 73 X 200 X 70 CM, CADA SILLA 78 X 42 X 53 CM.
 CORTESÍA DE COLECCIÓN ZKM KARLSRUHE.
 IMAGEN © THOMAS LOCHER/ VG BILD-KUNST, BONN 2003/ ZKM KARLSRUHE (VISTA DE LA INSTALACIÓN, ZKM 2003).
 FOTO: H. FELIX GROSS. PP. 25-28.

MARTA DE GONZALO Y PUBLIO
PÉREZ PRIETO (ESPAÑA)
EL LIBRO DE LAS PALABRAS
QUE SE PIERDEN, 1998/2001

ESTANTERÍA, 504 LIBROS, MESA, ASIENTOS, 163 X 184 X 15 CM.
 CORTESÍA DE MARTA DE GONZALO Y PUBLIO PÉREZ PRIETO.
 IMAGEN © MARTA DE GONZALO Y PUBLIO PÉREZ PRIETO. PP. 25-28.

ZBIG RYBCZYNSKI
(POLONIA/EEUU)
THE DISCRET CHARM OF THE
DIPLOMACY (EL DISCRETO
ENCANTO DE LA
DIPLOMACIA), 1984

VÍDEO MONOCANAL, COLOR, SONIDO, 2' 28".
 PRODUCTOR ALAN KLEINBERG.
 CORTESÍA DEL ZKM, KARLSRUHE.
 IMAGEN © ZBIG RYBCZYNSKI (IMAGEN DEL VÍDEO). PP. 25-28.

Comer diariamente frente a un televisor que vomita imágenes de conflictos es algo que hemos aprendido a hacer. Las guerras, las revueltas, la violencia, están instaladas en nuestras mesas, en nuestros platos, incorporadas a nuestra privacidad.

El ojo no es inocente. Cada mirada esta cargada de sentido. Cuando una mirada unidireccional desde la televisión muestra el mundo y sus aconteceres, no hace sino legitimar un orden y marginar, incluso criminalizar, otros. El discurso mediático, global y unitario, legitima una estructura determinada. *Está ocurriendo, lo estas viendo.*

Transparencia y, sin embargo, desinformación. Democracia y, sin embargo, concentración del poder. Cuando la economía se somete a rituales endogámicos de apareamiento, conjugándose una y otra vez consigo misma, emergen poderes tan interconectados, que pueden considerarse uno sólo.



CONCHA JEREZ (ESPAÑA) LA MESA DE CONFLICTOS MÓVILES, 1994

INSTALACIÓN MULTIMEDIA, TÉCNICA MIXTA,
MESA DE CAMPING PLEGABLE, 124 X 90 CM,
CUBERTERÍA, ESPEJOS, TELEVISORES
PORTÁTILES.
CORTESÍA DE CONCHA JEREZ.
IMAGEN © MIGUEL QUINTAS. PP. 24-29.

OLIVER RESSLER (AUSTRIA) THIS IS WHAT DEMOCRACY LOOKS LIKE! (¡ASÍ ES LA DEMOCRACIA!), 2002

VÍDEO MONOCANAL. COLOR, SONIDO, 38" 00".
MATERIAL VIDEOGRÁFICO DE INDYMEDIA
AUSTRIA, FILMLIGA LINZ,
OFFSCREEN-OFFENES FILM FORUM
SALZBURGO, UTV VIENNA Y OLIVER
RESSLER.
IMÁGENES © OLIVER RESSLER
(IMÁGENES DEL VÍDEO). PP. 24-29.

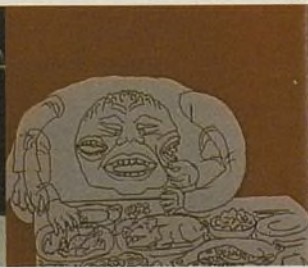
JOSH ON & FUTUREFARMERS (NUEVA ZELANDA) THEY RULE! (¡ELLOS GOBIERNAN!), 2001

PROYECTO DE ARTE EN LA RED.
WWW.THEYRULE.NET
CORTESÍA DE JOSH ON & FUTUREFARMERS.
IMAGEN © JOSH ON & FUTUREFARMERS
(IMAGEN DE PANTALLA). PP. 24-29.

Un sistema de relaciones de los organismos vivos con su medio ambiente es un sistema ecológico. Un tomate puede ser la guía que nos muestra las relaciones de dependencia que se establecen a través del alimento. Y cómo, a veces, algunas personas están en el escalafón más bajo del recorrido.

Una sonrisa amenaza desde una hamburguesa. La hamburguesa, símbolo de la cultura de comida rápida, se revela como una bomba ideológica. Un trozo de carne entre dos panecillos se descubre como un artilugio verdaderamente político con capacidad para modelar sociedades al ritmo acelerado del usar y tirar.

Comer puede pasar de cumplir su función meramente nutritiva a convertirse en un proceso patológico de ansiedad, una necesidad de llenar un vacío. Es entonces cuando la ingestión compulsiva de alimentos aparece como síntoma de insatisfacción.



JORGE FURTADO (BRASIL)
ILHA DAS FLORES/ ISLA DE FLORES, 1989

FALSO DOCUMENTAL, 35 MM, COLOR, SONIDO, 12' 30",
PRODUCCIÓN Y DISTRIBUCIÓN: CASA DE CINEMA DE PORTO ALEGRE.
IMÁGENES © CASA DE CINEMA DE PORTO ALEGRE (IMÁGENES DEL VÍDEO).
FOTO: SERGIO AMON, ROBERTO HENKIN (CÁMARA). PP. 24-30.

MARK BOSWELL (EEUU)
USSA: SECRET MANUAL OF THE SOVIET POLITBURGER (USSA: MANUAL SECRETO DEL POLITBURGER SOVIÉTICO), 2001

VÍDEO MONOCANAL, COLOR/B/N, SONIDO, 6' 22".
PRODUCCIÓN: SOVIET EXPORT RELEASE.
CORTESÍA DE MARK BOSWELL.
IMÁGENES © MARK BOSWELL (IMÁGENES DEL VÍDEO). PP. 24-30.

PETER FOLDÈS
(HUNGRÍA/CANADÁ)
HUNGER/ LA FAIM (HAMBRE), 1974

PELÍCULA DE ANIMACIÓN, COLOR, SONIDO, 11' 22".
DIRECTOR: PETER FOLDÈS.
PRODUCTOR: RENÉ JODOIN.
IMÁGENES: RICHARD MICHAUD, ALAN WARD.
EDITOR: PIERRE LEMELIN.
ANIMACIÓN: NESTOR BURTNVYK, MARCELI WEIN, PETER FOLDÈS.
MÚSICA: PIERRE F. BRAULT.
SONIDO: MICHAEL DESCOMBES.
PRODUCCIÓN: NATIONAL FILM BOARD OF CANADA.
CORTESÍA DE NATIONAL FILM BOARD OF CANADA.
IMÁGENES © PETER FOLDÈS/ NATIONAL FILM BOARD OF CANADA (IMÁGENES DEL VÍDEO). PP. 24-30.

Los informativos televisivos generan una comunicación viscosa, tal vez amasada con las mismas grasas saturadas del *fast-food*. ¿Están diciéndome algo los bustos parlantes en su cotidiana letanía de sonidos? Cuando las palabras suenan a crujido de patatas fritas, algo está ocurriendo.

Cuando las vivencias y experiencias de los individuos se trasladan al espacio virtual de la red, lo privado se vuelve público. De lo individual emerge lo colectivo. La singularidad de lo vivido alimenta la diversidad de ideas, emociones y pensamientos compartidos.



JIRI SURUVKA
(REPÚBLICA CHECA)
NEWS (NOTICIARIO), 2001

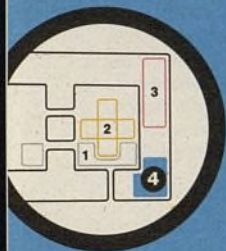
VIDEOINSTALACIÓN, COLOR, SONIDO, 17' 00".
CORTESÍA DE JIRI SURUVKA.
IMAGEN © JIRI SURUVKA (IMAGEN DEL VÍDEO / DETALLE). P. 31
IMAGEN © JIRI SURUVKA/ PALAU DE LA VIRREINA, BARCELONA (VISTA DE LA INSTALACIÓN, PALAU DE LA VIRREINA 2003).
FOTO: PEP HERRERO. P. 25.

MARGOT LOVEJOY (CANADÁ)
TURNS (VUELTAS), 2002

PROYECTO INTERNET.
PRODUCCIÓN/DIRECCIÓN: MARGOT LOVEJOY.
PROGRAMACIÓN: HAL EAGAR.
SUPERVISIÓN: MAREK WALCZAK.
INTERFAZ Y DISEÑO: JON LEGERE.
PATROCINIO: 2001 NYSCA PRODUCTION GRANT.
CORTESÍA DE MARGOT LOVEJOY.
IMAGEN © MARGOT LOVEJOY/ ZKM KARLSRUHE (VISTA DE LA INSTALACIÓN, ZKM 2003/ DETALLE).
FOTO: H. FELIX GROSS. PP. 25-31.

4 patologías cotidianas

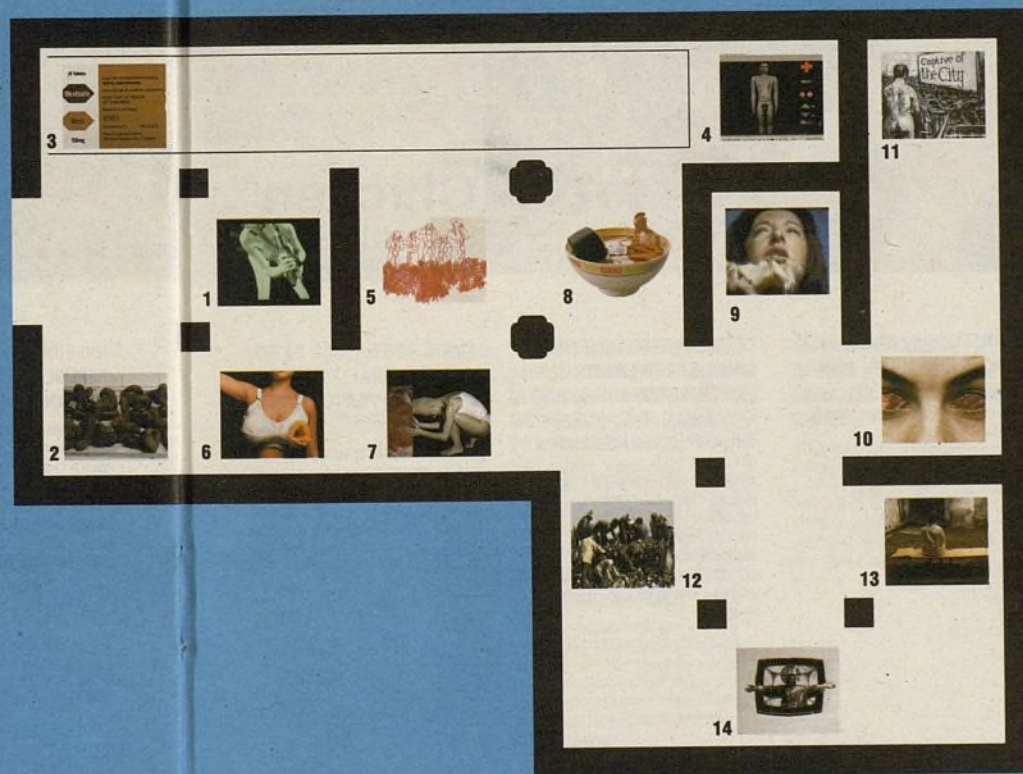
Sala Pedro de Rivera



- 1 > MINNETTE VÁRI
- 2 > CÉSAR MARTÍNEZ
- 3 > DAMIEN HIRST
- 4 > PETKO DOURMANA
- 5 > BEA EMSBACH
- 6 > PATTY CHANG
- 7 > MARINA NÚÑEZ
- 8 > MAJIMA
- 9 > MARINA ABRAMOVIC
- 10 > HILLA LULU LIN
- 11 > WILLIAM KENTRIDGE
- 12 > LIU WEI
- 13 > LIZA MAY POST
- 14 > DANIEL CROOKS

UNA MIRADA CRÍTICA SOBRE ALGUNOS PATRONES DE COMPORTAMIENTO DE LAS SOCIEDADES AVANZADAS. LAS NUEVAS LÓGICAS TECNOECONÓMICAS NO DEJAN INTACTO AL SER HUMANO, QUE VIENE A CONVERTIRSE EN UN CONSUMIDOR PATOLÓGICAMENTE INSATISFECHO. OBJETO DE CONSUMO PARA SÍ Y PARA LOS DEMÁS. LA ADICCIÓN AL CONSUMO –COMO FIN EN SÍ MISMO–, DEVIENE EN UNA UNIVERSALIZACIÓN DE LA MERCANCÍA. *TODO ES MERCANCÍA Y MERCANTILIZABLE.*

LA OBSCENA OMNIPRESENCIA DE LA TELEVISIÓN, CON SU ALTA CARGA SEDUCTORA Y APELATIVA DE LA EMOCIÓN, CONSTITUYE UNA DIETA QUE NO PUEDE POR MENOS QUE ALTERAR LA PROPIA IDENTIDAD. EL DIÁLOGO COMO BASE CULTURAL ENTRA EN CRISIS Y DEJA PASO A UN ANSIA VORAZ DE CONSUMO, DE OBJETOS, DE IMÁGENES, DE LO OTRO OBJETUADO, QUE SE NOS MUESTRA EN FORMAS PATOLÓGICAS.



¿Cuál es el valor nutritivo de las imágenes atiborradas de crueldad que inundan diariamente el imaginario colectivo?

Todo organismo come y produce residuos para sobrevivir. El desecho de un organismo es el alimento de otro. Ningún organismo se alimenta de su propio residuo. ¿Qué es lo que nos estamos tragando?

Las ingentes cantidades de sustancias químicas introducidas en la cadena alimentaria, con el fin de maximizar la productividad y los beneficios a despecho de la salud de los consumidores, lleva a preguntarnos qué es lo que llega a nuestra boca ¿un producto o un deshecho? ¿Nos estamos comiendo individualmente los residuos de nuestra propia y patológica dinámica socioeconómica?



MINNETTE VÁRI (SUDÁFRICA)
ORACLE (ORÁCULO), 1999

VIDEOINSTALACIÓN, B/N, SONIDO, 02' 00".
CORTESÍA DE GALERÍA SERGE ZIEGLER, ZÜRICH.
IMAGEN © MINNETTE VÁRI. CORTESÍA DE GALERIE SERGE ZIEGLER, ZÜRICH (IMAGEN DEL VIDEO). PP. 33-34.

CÉSAR MARTÍNEZ (MÉXICO)
COMO, LUEGO EXISTO; EXISTO, LUEGO COMO, 2003

PERFORMANCENA, ESCULTURAS DE CHOCOLATE COMESTIBLE RELLENAS DE TEQUILA.
ASISTENCIA GASTRONÓMICA: CARLA EMBCKE Y RICARD TORRES.
COLABORA: TRAGALUZ.
EDICIÓN: JUAN CARLOS EQUIHUA.
IMÁGENES © ANTONI ABAD (PERFORMANCENA EN EL PALAU DE LA VIRREINA, BARCELONA, 28/1/2003). PP. 32-34.

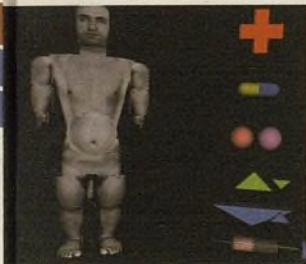
DAMIEN HIRST
(GRAN BRETAÑA)
THE LAST SUPPER (LA ÚLTIMA CENA), 1999

13 SERIGRAFÍAS SOBRE PAPEL, 152 X 102 CM C/U.
CORTESÍA DE COLECCIÓN KUNSTMUSEUM WOLFSBURG.
IMAGEN © DAMIEN HIRST (DETALLE). PP. 32-34.

"Tecnologías de la libertad" como la bioquímica ofrecen al ser humano la posibilidad de realizar el sueño de la moldeabilidad, de alterar su metabolismo y su apariencia. Intervenir sobre el propio cuerpo desmonta el mito de la naturaleza humana. Si el camino a la felicidad está en la química ¿quién no será responsable de sí mismo?

Rastrear la compleja trama de los sistemas biológicos, a la luz de la tecnología, nos conduce a un universo mutante. Sus habitantes buscan su vida interior entre órganos y vasos sanguíneos. La vulnerabilidad se debate entre la soledad y la interdependencia.

Bombardeados por ideales de belleza inoperables, ¿quién no siente el deseo de ser lo que no es? Fagocitar imágenes de autorreferencia de forma inconsciente no puede sino conducir a una frustración, a menudo somatizada y autodestructiva.



PETKO DOURMANA
(BULGARIA)
METABOLIZER
(METABOLIZADOR), 1997

PROYECTO DE ARTE EN LA RED.
WWW.DOURMANA.COM/METABOLIZER.
PROGRAMACIÓN: PAVEL KODJABASHEV.
CORTESÍA DE PETKO DOURMANA.
IMAGEN © PETKO DOURMANA (IMAGEN DE PANTALLA). PP. 33-35.



BEA EMSBACH (ALEMANIA)
14 DIBUJOS DE LAS SERIES:
BEUTEZÜGE IM BODENSATZ DER WISSENSCHAFTEN (CORRERÍAS POR LOS SEDIMENTOS DE LAS CIENCIAS), 1998-2002
INTERNETZ (INTERRED), 2002
WEM DIE SCHWARZE SONNE SCHEINT (POR QUIEN BRILLA EL SOL NEGRO), 2002

TINTA ROJA SOBRE PAPEL, 30 X 21 CM C.U.
TINTA ROJA SOBRE PAPEL, 30 X 42 CM.
COLECCIONES: HEINER BLUM, OFFENBACH;
THOMAS HUBER, METTMANN; RALF HUTZLER,
HANAU/MAIN; SONJA MÜLLER, FRANKFURT/MAIN;
DR. HARALD REITMEIER, FRANKFURT/MAIN.
CORTESÍA DE GALERIE ANITA BECKERS,
FRANKFURT/MAIN.
IMÁGENES © BEA EMSBACH/VG BILD-KUNST,
BONN 2003 (SIN TÍTULO, DE LA SERIE
"BEUTEZÜGE IM BODENSATZ DER
WISSENSCHAFTEN", 1997-2002). PP. 33-35.



PATTY CHANG (EEUU)
MELONS (AT A LOSS),
(MELONES [SIN SABER QUÉ HACER]), 1998

VÍDEO DOCUMENTACIÓN DE LA
PERFORMANCE DVD, COLOR, SONIDO,
3' 44"; 2 C-PRINTS 102 X 76,5 CM C.U.
CORTESÍA DE JACK TILTON & ANNA
KUSTERA GALLERY, NUEVA YORK.
IMAGEN © PATTY CHANG (C-PRINT).
FOTO: DAVID KELLEY/PATTY CHANG.
PP. 33-35.

Las prótesis tecnológicas que prolongan nuestros cuerpos en forma de teléfonos, ordenadores, televisiones, generan algo más que una ampliación de capacidades. Plantean una tensión, un desplazamiento de la propia identidad humana.

Un mismo patrón de ansiedad anima el consumo compulsivo de imágenes y de comida. Una misma construcción cultural de lo acelerado, de lo inmediato y del deseo incontenido provoca voraces consumidores. *Fast food, fast news, fast life.*

¿Cuántos hombres llegan a su casa y se encuentran a su mujer llorando y diciendo que sólo está cortando una cebolla? ¿Cuánta soledad cabe en una sola persona? ¿Cuánto dolor en una sola vida? ¿Cuántas palabras calladas en una boca? ¿Hace falta una cebolla para llorar?



MARINA NÚÑEZ (ESPAÑA)
S/T (CIENCIA FICCIÓN), 1999
DOS INFOGRAFÍAS SOBRE ALUMINIO,
110 X 160, 170 X 125 CM.
EDICIÓN DE TRES.
CORTESÍA DE GALERÍA SALVADOR DÍAZ,
MADRID.
IMAGEN © MARINA NÚÑEZ. PP. 33-36.

MAJIMA (JAPÓN)
NOODLE BOY, NOODLE GIRL
(CHICO DE LOS FIDEOS, CHICA
DE LOS FIDEOS), 1995
INSTALACIÓN, MIXED MEDIA, 6 X 8 M
APROX.
CORTESÍA DE MAJIMA.
COLABORA: THE JAPAN FOUNDATION,
TOKYO Y EMBAJADA DE JAPÓN, MADRID.
IMAGEN © MAJIMA/ PALAU DE LA
VIRREINA, BARCELONA (VISTA DE
LA INSTALACIÓN, PALAU DE LA
VIRREINA 2003).
FOTO: PEP HERRERO, P. 36.
IMAGEN © MAJIMA. P. 33

MARINA ABRAMOVIC
(SERBIA/HOLANDA)
THE ONION (LA CEBOLLA), 1996
VIDEOINSTALACIÓN, COLOR, SONIDO, 10' 00".
CORTESÍA DE NEDERLANDS INSTITUUT VOOR
MEDIAKUNST.
COLABORA: MONDRIAAN FOUNDATION,
AMSTERDAM.
IMAGEN © MARINA ABRAMOVIC (IMAGEN
DE VIDEO). PP. 33-36.

La obscena omnipresencia de la violencia genera una atmósfera claustrofóbica y amenazante. La persistente cotidianeidad de la violencia altera y bloquea la percepción y la sensibilidad hacia lo que ocurre alrededor. Lo cotidiano trasmutado en obvio se esconde a la mirada.

Separar lo político-social y lo medioambiental es cerrar la mirada a una realidad conectada. ¿Relación psicosomática? La lógica económica del depredador va más allá de los mercados. Si el miedo y la incertidumbre han sido inoculados en el cuerpo social, el entorno físico no será ajeno.

En un sistema social comparten espacio integrados y marginados, conectados e incommunicados. Las fracturas sociales pueden ser un espejo ampliado de las fracturas íntimas, privadas, de cada uno.



HILLA LULU LIN (ISRAEL)
COLD BLOOD, (A POEM IN
THREE PARTS), (SANGRE FRÍA,
(UN POEMA EN TRES PARTES)),
1996

FOTOGRAFÍA DIGITAL, DOS FOTOGRAFÍAS DE 115 X 115 CM, UNA DE 23 X 43 CM. CORTESÍA DE NOGA GALLERY OF CONTEMPORARY ART, TEL AVIV. COLABORA MINISTERIO DE CULTURA DE ISRAEL. IMÁGENES © HILLA LULU LIN. CORTESÍA DE NOGA GALLERY OF CONTEMPORARY ART, TEL AVIV. PP. 33-37.

WILLIAM KENTRIDGE
(SUDÁFRICA)
JOHANNESBURG, 2ND
GREATEST CITY AFTER PARIS
(JOHANNESBURGO, 2º MAYOR
CIUDAD DESPUÉS DE PARÍS),
1989

CORTOMETRAJE DE ANIMACIÓN, 16MM/DVD, B/N, SONIDO, 8' 25". DIBUJO Y DIRECCIÓN: WILLIAM KENTRIDGE; MONTAJE: ANGUS GIBSON; SONIDO: WARWICK SONY; MÚSICA: DUKE ELLINGTON, MÚSICA CORAL. CORTESÍA DE WILLIAM KENTRIDGE. IMÁGENES © WILLIAM KENTRIDGE (SIN TÍTULO, DIBUJO DEL CORTOMETRAJE "JOHANNESBURG, 2ND GREATEST CITY AFTER PARIS", 1989). PP. 33-37.

LIZA MAY POST (HOLANDA)
UNDER (DEBAJO), 2001

VIDEOINSTALACIÓN, COLOR, SONIDO. CORTESÍA DE ANNET GELINK GALLERY, AMSTERDAM. COLABORA: MONDRIAN FOUNDATION, AMSTERDAM. IMAGEN © LIZA MAY POST, (UNDER (II) 2000). CORTESÍA ANNET GELINK GALLERY. PP. 33-37.

Hay un malestar en el metabolismo urbano. El bienestar tiene un precio: costes sociales, costes ecológicos. La vida infrahumana de una parte de la sociedad es el evidente correlato del desarrollo económico de la otra parte, la depredadora. Mientras unos se sitúan apaciblemente en el bienestar, otros sólo pueden luchar por la subsistencia.

La televisión como pan nuestro de cada día. Una *dieta ligera*.



LIU WEI (CHINA)

UNDERNEATH (DEBAJO), 2001

VÍDEO MONOCANAL, COLOR, SONIDO, 12' 08".

CORTESÍA DE LIU WEI.

IMAGEN © LIU WEI (IMAGEN DE VÍDEO). PP. 33-38.

DANIEL CROOKS (AUSTRALIA)

FOOD (FOR) THOUGHT, (THREE) INGREDIENTS FROM THE MASS CONSUMERS DIET (COMIDA (PARA) EL PENSAMIENTO, (TRES) INGREDIENTES DE LA DIETA DE LAS MASAS DE CONSUMIDORES), 1994

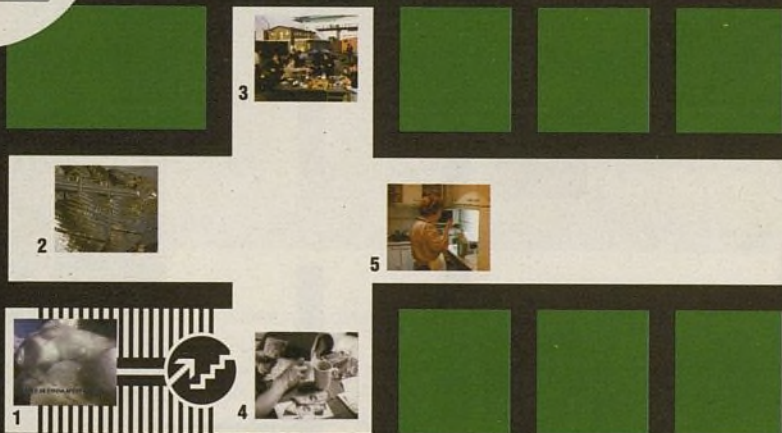
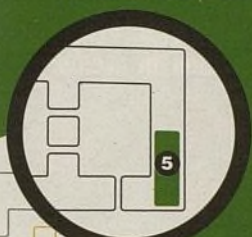
VÍDEO MONOCANAL, B/N, SONIDO, 7' 29".
PRODUCCIÓN: DENNIS TUPICOFF/V.C.A
SCHOOL OF FILM AND TELEVISION,
MELBOURNE.

MÚSICA: JEREMY YUILLE/ TONY HANSEN.
CORTESÍA DE DANIEL CROOKS.

IMAGEN © 1994 VCA SCHOOL OF FILM
AND TV (IMAGEN DEL VÍDEO). PP. 33-38.

5 procesos emergentes

MedialabMadrid



- 1 > OCEAN EARTH
- 2 > ANDREAS WEGNER
- 3 > ATELIER VAN LIESHOUT
- 4 > GORDON MATTA-CLARK
- 5 > MMMM....
- 6 > KNOWBOTIC RESEARCH
- 7 > NEOKINOK. TV
- 8 > YOUNG HYUN
- 9 > TECHNOLOGIES TO THE PEOPLE / DANIEL GARCÍA ANDÚJAR

DO ENCONTRO. VINICIUS DE MORAES

LO NUEVO EMERGE DE LAS ZONAS DE INCERTIDUMBRE, DE AQUELLAS SITUACIONES EN LAS QUE NO SE SABE QUÉ PUEDE OCURRIR Y SE HACE NECESARIO REDEFINIR EL ESTADO DE LAS COSAS. LAS ZONAS DE INESTABILIDAD NOS INTERPELAN. EXIGEN MODOS NUEVOS DE EXPLICACIÓN, DE COMPRENSIÓN, DE RELACIÓN, DE ACCIÓN: CREATIVIDAD SOCIAL.



8



6



7



9

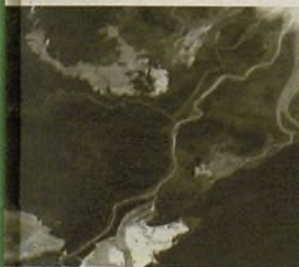


9

El Planeta está hecho de procesos y flujos. Intervenir en la Naturaleza, procesarla sin atender a nuestra coevolución con ella, no puede sino desestabilizar la autorregulación del sistema. La visualización de los flujos de materia, energía e información a escala planetaria refleja nuestro comportamiento y exige un cambio de actitud.

La antena parabólica, uno de los símbolos de nuestra era de la comunicación, puede convertirse en algo muy distinto: una gran cocina solar. Cuando el uso parcial y desequilibrado de las fuentes de energía ha llegado a un punto crítico de sostenibilidad, aparecen nuevas formas de aprovechamiento de los recursos, allí donde menos se espera.

La idea de un sistema abierto y autoorganizado, económicamente independiente y ecológicamente sostenible, animan la concepción de nuevos modelos sociales en el arte actual. Principios básicos como la libertad de expresión, la igualdad de derecho o la diversidad de pensamiento ¿son una meta o es el camino?



OCEAN EARTH (EEUU)
GLOBAL PUMP: ATLANTIC CIRCULATION (BOMBA GLOBAL: CIRCULACIÓN ATLÁNTICA), 2003

INSTALACIÓN MULTIMEDIA, IMAGEN SATELITE, MAPAS Y MONITORES, MEDIDAS VARIABLES.
CORTESÍA DE PETER FEND.
IMÁGENES © OCEAN EARTH (IMÁGENES DEL VÍDEO). PP. 39-41.

ANDREAS WEGNER
(ALEMANIA)
FUTURE KITCHEN (COCINA DEL FUTURO), 2003

COCINA SOLAR, VÍDEO, FOTO, MEDIDAS VARIABLES.
INGENIERÍA: WOLFGANG SCHEFFLER Y HEIKE HOEDT.
COLABORAN: SOLARE BRÜCKE Y FUNDACIÓN TERRA (MANUEL VILCHEZ Y CAMILO RODRÍGUEZ).
IMAGEN © GOLO PILZ. PP. 39-41.

ATELIER VAN LIESHOUT
(HOLANDA)
AVL-VILLE, 2001

DOCUMENTACIÓN FOTOGRÁFICA DE AVL-VILLE, EN EL PUERTO DE ROTTERDAM.
CORTESÍA DE ATELIER VAN LIESHOUT.
IMÁGENES © ATELIER VAN LIESHOUT.
PP. 39-41-48.

Las redes globales de la comunicación nos conectan con lo lejano, pero en ocasiones también con lo más próximo. Existen rincones en la red que guardan el sabor de lo casero, de lo cercano, de lo local. Bancos de ideas que cultivan la acción social.

Comer, conversar, vivir, conceptos que no pueden separarse. Los ritos de alimentación de cada sociedad son reflejo de las estructuras políticas (jerárquicas), sociales (grupales) y culturales (semióticas) que las han generado. Una mesa con comensales nos propone entender que sistemas están detrás de ella.

Desmitificar las tecnologías. Cuestionar los conceptos de libertad, vulnerabilidad y control en el espacio telemático son algunos de los retos de la era digital.



MMMM.... (ALBERTO ALARCÓN, EMILIO ALARCÓN, CIRO MÁRQUEZ, EVA SALMERÓN) (ESPAÑA) TELEMADRE, 2002.

MODELO DE AUTOORGANIZACIÓN SOCIAL.
WWW.TELEMADRE.COM
CORTESÍA DE LAS TELEMADRES Y LOS TELEHIJOS.
IMAGEN © MMMM.... PP. 39-42.

GORDON MATTA-CLARK (EEUU) FOOD (COMIDA), 1972

16 MM FILM B/N, SONIDO, 43' 00".
CORTESÍA DE ELECTRONIC ARTS
INTERMIX, NUEVA YORK.
IMÁGENES © EAI (IMÁGENES DEL VÍDEO).
PP. 39-42.

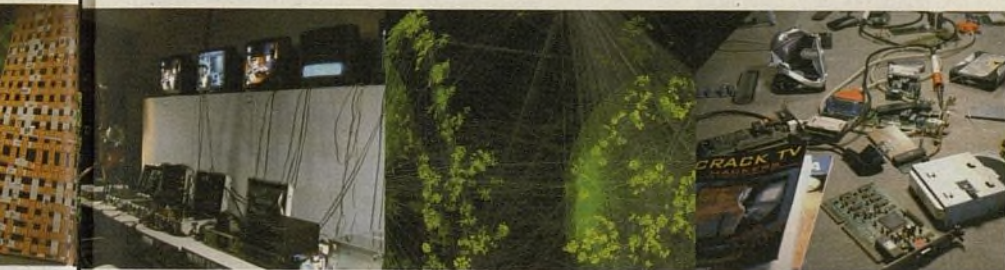
KNOWBOTIC RESEARCH (ALEMANIA/SUIZA) MINDS OF CONCERN: BREAKING NEWS (MENTES CONCERNIENTES: ANUNCIANDO NOTICIAS), 2002

INSTALACIÓN Y PROYECTO INTERNET,
EN COLABORACIÓN CON PETER
SANDBICHLER.
CORTESÍA DE KNOWBOTIC RESEARCH.
COLABORA: PRO-HELVETIA, ZÜRICH.
IMAGEN © KNOWBOTIC RESEARCH/
PALAU DE LA VIRREINA, BARCELONA
(VISTA DE LA INSTALACIÓN, PALAU DE
LA VIRREINA 2003).
FOTO: PEP HERRERO. PP. 40-42.

Cambiar la mirada es
transformar el mundo.
¿Otra televisión es posible?

Los flujos de información
generan redes de
comunicación dinámicas
y evolutivas. Una membrana
sensible envuelve el planeta.
Permite nuevas conexiones,
pero también evidencia
y profundiza las fracturas.

¿Es posible extender las
capacidades individuales de los
ciudadanos a través de las
nuevas tecnologías de la
información y la comunicación?
Esa capacidad ampliada de los
ciudadanos ¿podrá evolucionar
hacia un nuevo concepto de
ciudadanía cuyas opiniones
e iniciativas tengan eco en los
procesos políticos, económicos,
sociales y culturales?



NEOKINOK.TV (ESPAÑA) CONSUMO.TV, 2003

PROYECTO DE TELEVISIÓN EXPERIMENTAL
PARTICIPATIVA.

COORDINADO POR DANIEL MIRACLE.
CON LA PARTICIPACIÓN DE: MARCOS JAÉN,
OLGA MESA, ISABEL MARÍA, HECTOR TAPIA,
ALFREDO PUENTE, RAÚL DÍEZ ALAËJOS,
MARÍA CUNILLÉ, JORDI CANELA, ETC.
NEOKINOK.TV: (MKT2007, DANIEL
MIRACLE, JOAN PITARCH Y JORDI CIRERA)
COLABORAN: ATEI (ASOCIACIÓN DE
TELEVISIÓN EDUCATIVA
IBEROAMERICANA), AMINUX.

IMAGEN © DANIEL MIRACLE. PP. 40-43.

YOUNG HYUN (EEUU) TOPOLOGÍAS DE LA RED

HERRAMIENTA DE VISUALIZACIÓN Y
NAVEGACIÓN WALRUS
CORTESÍA DE YOUNG HYUN / CAIDA
(THE COOPERATIVE ASSOCIATION FOR
INTERNET DATA ANALYSIS), UNIVERSITY
OF CALIFORNIA, SAN DIEGO,
SUPERCOMPUTER CENTER (UCSD/SDSC).
IMAGEN © 2002 THE REGENTS OF THE
UNIVERSITY OF CALIFORNIA. PP. 6-40-43.

TECHNOLOGIES TO THE PEOPLE/ DANIEL GARCÍA ANDÚJAR (ESPAÑA)

INDIVIDUAL-CITIZEN REPUBLIC PROJECT™ (PROYECTO DE REPÚBLICA DE CIUDADANOS INDIVIDUALES), 2003

PROYECTO INTERNET Y TALLER, 12 X 6 M
APROX.

CORTESÍA DE TECHNOLOGIES TO THE
PEOPLE/ DANIEL GARCÍA ANDÚJAR
SOPORTE: TECHNOLOGIES TO THE PEOPLE.
COLABORAN: SERIOUSWORKS,
MADRIDWIRELESS, MUA, IRRATIONAL.ORG,
WIFISPAIN, AMINUX.
IMAGEN © TECHNOLOGIES TO THE PEOPLE/
DANIEL GARCÍA ANDÚJAR (VISTA DE LA
INSTALACIÓN, PALAU DE LA VIRREINA
2003/ DETALLE).

FOTO: PEP HERRERO. P. 43.

IMÁGENES © TECHNOLOGIES TO THE PEOPLE/
DANIEL GARCÍA ANDÚJAR (VISTA DE LA
INSTALACIÓN, ZKM 2003/ DETALLE).

FOTO: H. FELIX GROSS. P. 40.

Ayuntamiento de Madrid

ZAS LYNN MARGULIS

Agradecimientos:

Montse Abbad, Ferrán Adriá, Javier Aiguabella, Gustavo Alonso, Galería Altxerri, Mahala Alzamora, Amnistía Internacional, Aminux, Diana Angoso, Javier Angoso, Ricardo Antonini, AnnaBel Aragón, Santiago Arnauda, Sacha Arozarena, Ayuda en Acción, Laura Baigorri, Carmen Balcells, Cristina Barchi, Marilyns Belt de Downey, Alvaro Bermejo, José Bragança de Miranda, Manolo Brugarolas, Rafael Canogar, Ignacio Casteleiro, Marta Cervera, Josep Clanchet, Comisión Europea, Jesús Contreras, Jorge Correas, Beatriz Cortizo, Carlos Díaz, Santiago Díez Rancaño, Sonia Díez Thale, Pilar Domínguez, Bettina Dubkovsky, Electrónica Arts Intermix, Nuria Enguita, Santi Eraso, Evru, Carmen Farrás, Antonio Fernández de Molina, Andrés Fernández Díaz, Jesús Ferrero, Monika Fleischmann, Toño Foraster y Cristina Mariscal, Dani Freixas, Eduard Gabarros, Galería Salvador Díaz, Ana García Rico, Rafael García Santos, Juan Ignacio García Velilla, Claudia Giannetti, Juan Guardiola, Ricardo Guerrero, Roberto Guijarro, Cesc Guillén, Amparo Iborra, Irrational.org, Carmen Isasa, José Jiménez, Guitta Kreutz, Kay Lewin, Sara Lewin, Fernando López Castillo, MadridWireless, Emilio Manzano, Carlos Martínez Gorriarán, Federico Mayor Zaragoza, 235 Media, Iñigo Méndez de Vigo, Ministerio de Asuntos Exteriores, Ministerio de Educación y Cultura, Sylvia Molina y Carlos Sánchez, César Montes, Teresa Moral, Federico Morán, MUA, Isidro Moreno, Rosa Mundet, Jordi Muñoz, José Manuel Naredo, Iris Nava, Patricia Newey, Joaquín Nieto, Noga Gallery, Stephan Oeller, Manuel Oliveira, Marcellino Oreja, Santiago Ortiz, Sergio Portales, Anne Passek, María Pérez de Herrasti, Carina Pons, Manolo Rodríguez, Philippe Rouger, Richie Rudnitsky, Antonio Sáenz de Miera, Pilar Sancho, Antonio Sanz, SCPF, Javier Segovia, Mariana Segura, Serious Works, Joaquín Serrano, Heinz Siepmann, Sima Gallery, Ricardo Solano, Monica Solé, Wolfgang Strauss, Eduardo Szmulevitz, Salvador Tejedor, Héctor Tello, Pablo Torrado, Santi Ugarte, UNESCO, Ursula, Manuel Vázquez Montalbán, Manuel Vicent, José Vidal Beneyto, Carmen Vidarte, Manolo Vilchez, Pepe Vilé, Jorge Wagensberg, Walker Art Center, WifiSpain, John Woodhall, Yoonah, Susana Zapke, Antonio Zaya, Serge Ziegler Gallery, Zoptix y a todos los participantes y colaboradores en el Centro Cultural Conde Duque, el Palau de la Virreina y el ZKM.

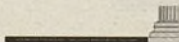
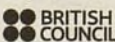
Un agradecimiento especial a Carla Embcke.

Patrocina:



FUNDACIÓN

Colaboran:

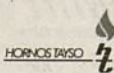


EPSON®

50_easy



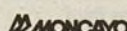
www.fnac.es



iGuzzini



Digitally yours



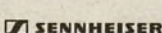
Mandelstam Building
(Mandelstam Foundation)



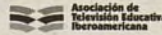
noraktrud
NORAKTRUD - TRANSLATIONS



PROHELVETIA
Fundación suiza para la cultura



FUNDACION COAM



Ayuntamiento de Madrid

PROGRAMA DE ACTIVIDADES

SEPTIEMBRE

Inauguración

Acción Neokinok. TV

Miércoles 24 de septiembre, 20 h

OCTUBRE

TALLER

Individual Citizen Republic Project

Del 15 al 24 de octubre

Dirigido por Daniel García Andújar/

Technologies To The People

Colabora: Aminux y

MadridWireless

INTERVENCIÓN EN EL ESPACIO PÚBLICO

Truism

Jenny Holzer

SEMANA ESCOLAR

Cocinando con el sol

Colabora: Fundación Tierra

ENCUENTRO

Arte, ciencia, tecnología y sociedad

Del 15 al 17 de octubre

miércoles, 15 de octubre

La cocina del futuro

Wolfgang Scheffler, Andreas

Wegner y Fundación Tierra

jueves, 16 de octubre

Cambio climático y ecolocación algorítmica

Ramón Guardans y Antonio Ruiz

de Elvira (CIMA)

viernes, 17 de octubre

Ciencia, arte y activismo

Científicos por el medio ambiente

(CIMA) y Peter Fend/Ocean Earth

ENCUENTRO

Redes sociales y redes de comunicación

Del 22 al 24 de octubre.

miércoles, 22 de octubre

Cooperación sin mando: código abierto y bacterias

Xabier Barandiarán y Miquel Vidal

jueves, 23 de octubre

El activismo en la red: de la simulación a la suplantación

Laura Baigorri, Ricardo Domínguez

y Daniel García Andújar

viernes, 24 de octubre

Creación colectiva

David Casacuberta, Jorge Luis

Marzo, Daniel Miracle y

Fundación Rodríguez

NOVIEMBRE

SIMPOSIO

Metabolismo y comunicación

Del 3 al 7 de noviembre

lunes, 3 de noviembre

Metabolismo y comunicación

Juan Luis Arsuaga y Mónica Solé

martes, 4 de noviembre

Cosmogonías del alimento

Jesús Contreras

miércoles, 5 de noviembre

Topologías del banquete

Peter Sloterdijk y Peter Weibel

jueves, 6 de noviembre

Redes neuronales y redes culturales

Roger Bartra y Román Gubern

viernes, 7 de noviembre

Redes participativas y sociedad civil

Manuel Gari, Charles Kiefer,

Aminata Traoré y José Vidal

Beneyto

PARA MÁS INFORMACIÓN CONSULTAR LA AGENDA DE WWW.BANQUETE.ORG.



*JENNY HOLZER, *TRUISMS*, 1977-79. IMAGEN © JENNY HOLZER/ ZKM KARLSRUHE (VISTA DE LA INSTALACIÓN, ZKM 2003/ DETALLE). FOTO: CHRISTOF HIERHOLZER.

Ayuntamiento de Madrid

CENTRO CULTURAL CONDE DUQUE
C/ CONDE DUQUE 9-11 - 28015 MADRID
WWW.BANQUETE.ORG
INFO@MEDIALABMADRID.ORG

HORARIOS DE EXPOSICIÓN:
MARTES A SÁBADO DE 10H A 14H Y DE 17.30H A 21H
DOMINGOS Y FESTIVOS DE 10.30H A 14.30H. LUNES CERRADO.
METRO : SAN BERNARDO, ARGÜELLES, PLAZA DE ESPAÑA
AUTOBÚS: CIRCULAR, 1, 2, 21, 44, 74 Y 149



Organiza:

**CONDE
DUQUE**
CENTRO CULTURAL

medialab
madrid

Institut de
cultura : La Virreina exposicions

Center for Art
and Media
Karlsruhe

Ayuntamiento de Madrid