

Leg. 2.º N.º 23

MU 189-2

Leg. 3.º n.º 28

+

Introducción o Suplemento

23

de la Cortina 28

Allava una quisiçona.

||

S.º Mos. co. 20

||

189-2

All^o

*Alla-
do soy -*

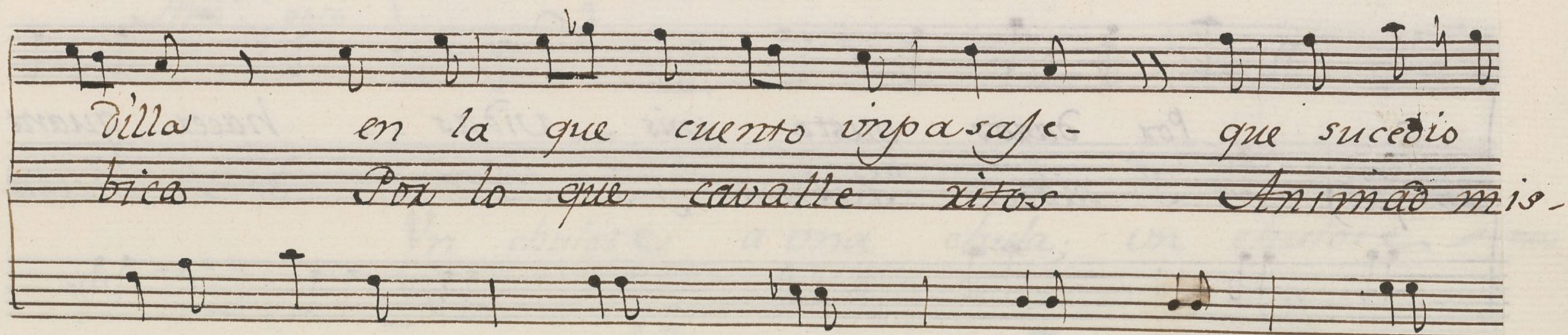
va una quisi cosa - Anodo de tonadilla
 al go vergon Losa, me conta qual quex co sita -

pp

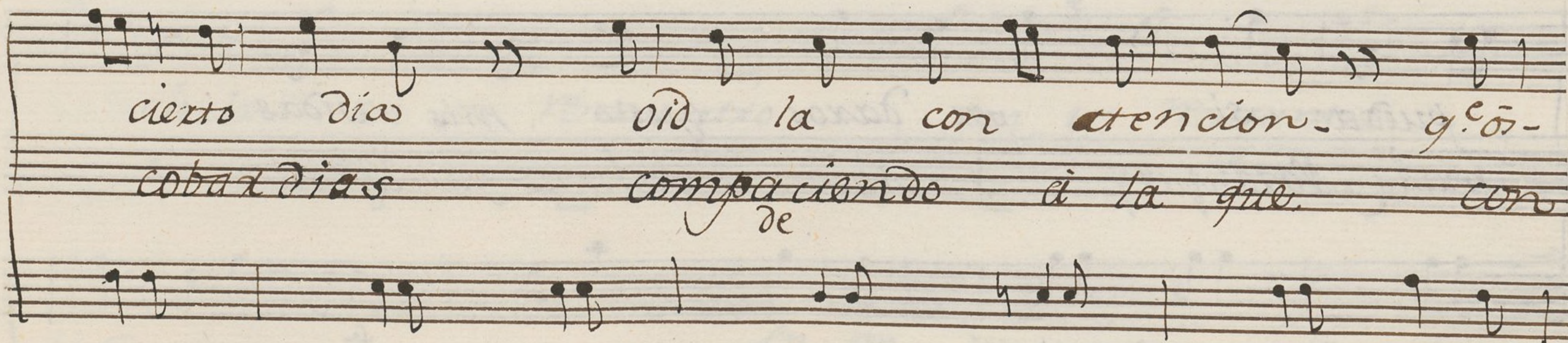
Anodo de tonadilla - Para intro ducix qu-
 me conta qual quex co sita mea susta ingrito que-



tora despues una seguidilla despues una sequi-
 oiga Jun moxmullo mea lanbica Jun moxmullo mea lan-



dilla en la que cuento impasase- que sucedio
 bica Por lo que cavalle xitos Animad mis-

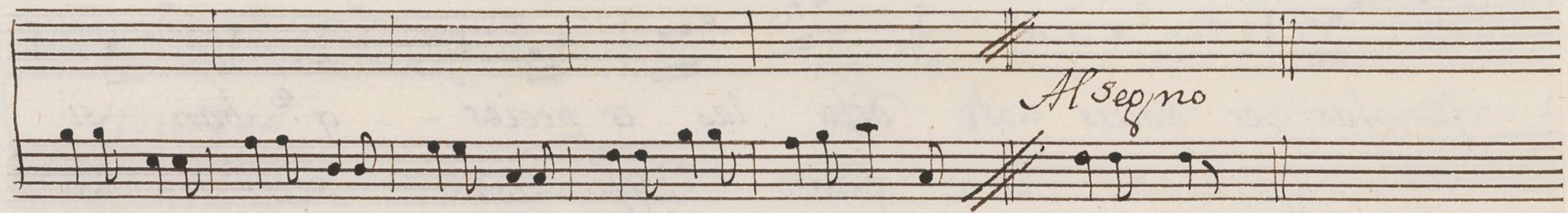


cierto dia oïd la con atencion. q. o-
 cobax dias compaciendo a la que con
 de

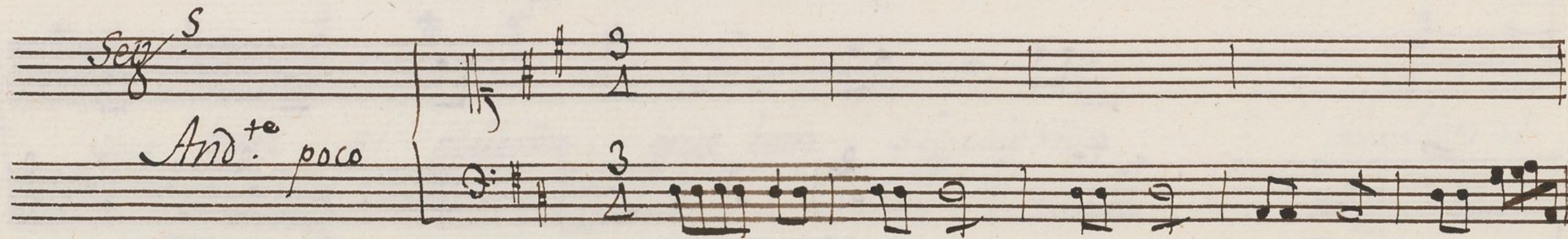
Juro por vida mia Azer quanto pueda
 agasagos obligas si lo hiciere mal (Ma

si; Por daros gusto mis vidas - - hacer quanto-
 xanfas) Y sibien Palmas yo libas si lo hiciere

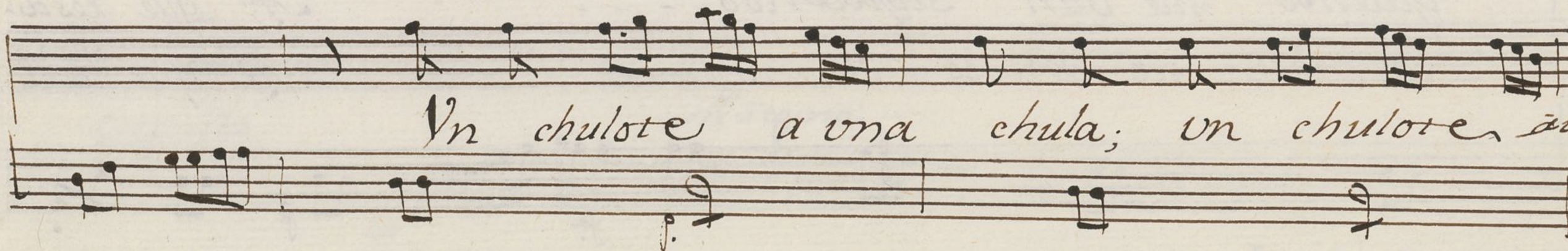
pueda si por daros gusto mis vidas ,
 mal (Naxanfas) Y sibien Palmas yo libas



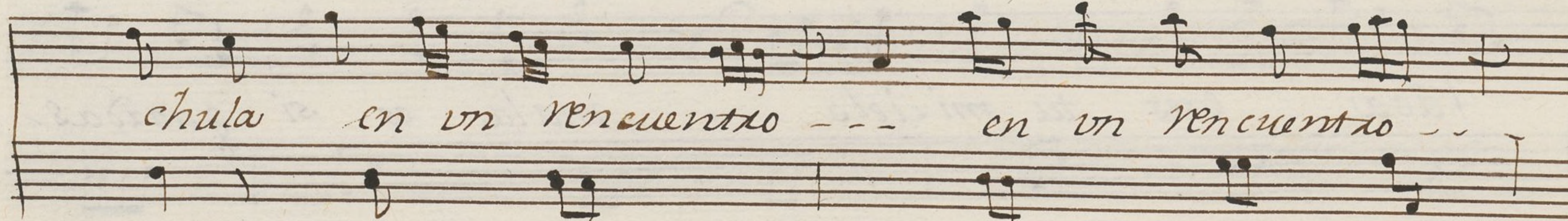
Allegro



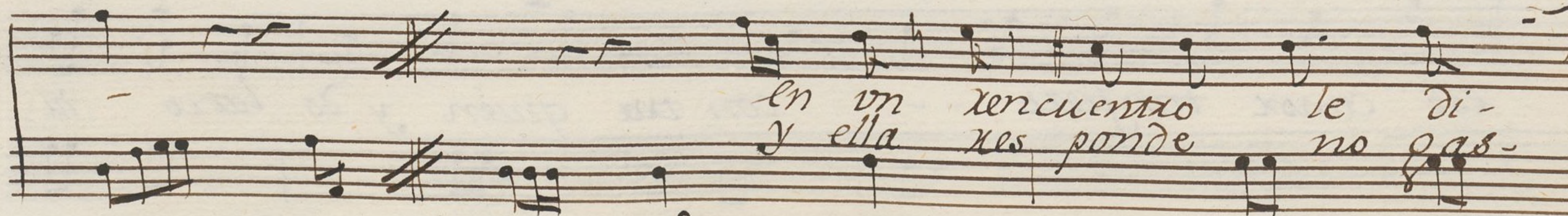
Andante poco



Un chulote a una chula; un chulote a una



chula en un xencuentro --- en un xencuentro ---



*en un xencuentro le di-
y ella res ponde no gas-*

Handwritten musical score on aged paper, featuring five systems of music. Each system consists of a vocal line and a piano accompaniment line. The lyrics are written in a cursive hand below the vocal line. The music is in a single key with a treble clef and a common time signature. The lyrics are as follows:

lo las es pecies le dijo las es pecies q.^e ban si
to bufonadas no gasto bufonadas seo medio
quendo que van siguiendo - - - Ay que xesa.
Hombre seo medio Hombre - - - Ay que xesa
lada eres tu mi cielo - - - mala es si guardas.
ese amor tan fiexo - - - con tra quien y do latexo tu

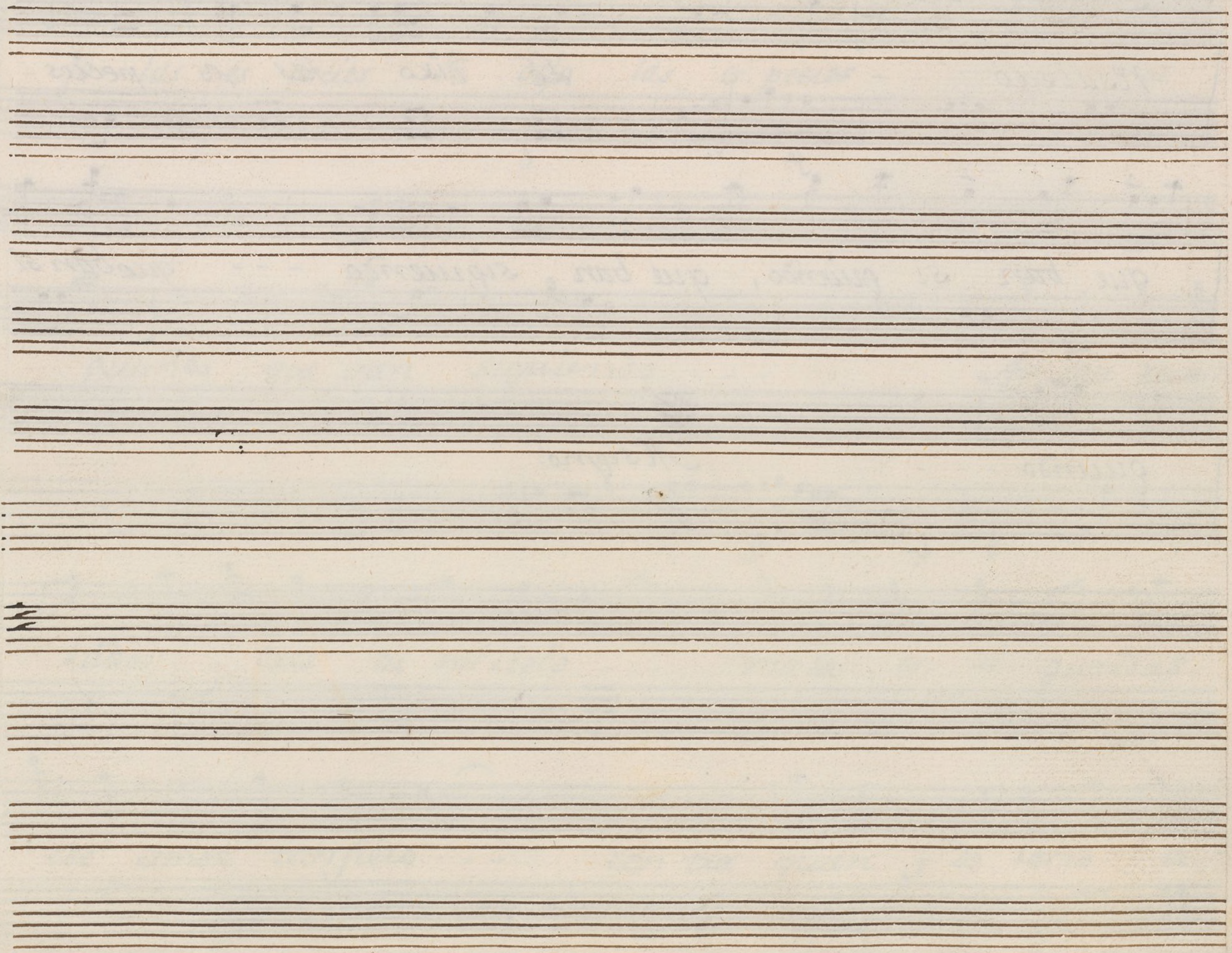
Msalexo - - - - - Le dixo las es pecies -

que ban si guiendo, que ban siguiendo - - - que ban si

guiendo - - -

Allegro:

The image shows a handwritten musical score on aged, slightly stained paper. The score is written on six staves. The first two staves contain the lyrics 'Msalexo' and 'Le dixo las es pecies -'. The next two staves contain 'que ban si guiendo, que ban siguiendo - - - que ban si'. The final staff of the first system contains 'guiendo - - -' and a double bar line. Below this, the tempo marking 'Allegro:' is written. The remaining three staves are empty. The handwriting is in a cursive style, and the paper shows signs of age and wear.



Mus 189-2

Violin 1^o Fuguetto S^{ra} Cortinas

Handwritten musical notation for Violin 1^o Fuguetto. The notation is written on ten staves. The first staff begins with a treble clef, a key signature of one flat (B-flat), and a 2/4 time signature. The music consists of a series of eighth and sixteenth notes, often beamed together in groups. There are several dynamic markings, including *f* (forte) and *p* (piano). The piece concludes with a double bar line on the eighth staff.

Al segno:

Seg. 8. 11. And.^{te} May.^{so} $\text{G} \# \# \Delta$ 3

Al Segno

Violin 2^o Tuerito de la Cortina.

Allegro

Seq. 8
And.^{te} Mag.^{so}

pocf.

Simile

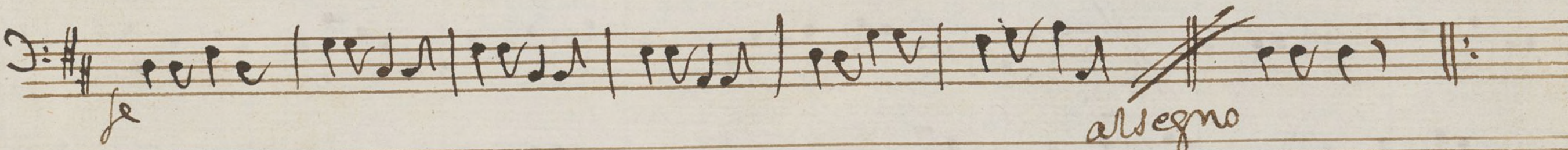
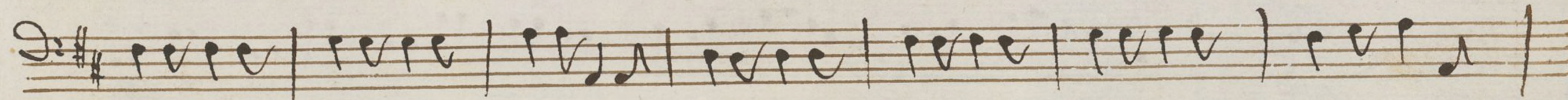
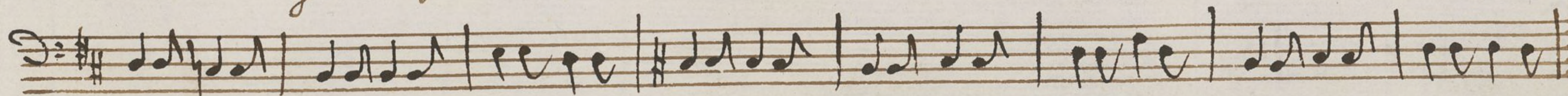
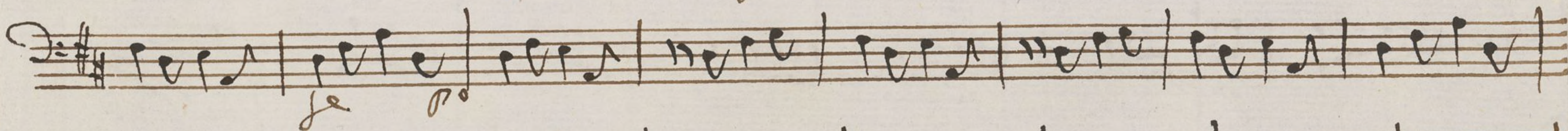
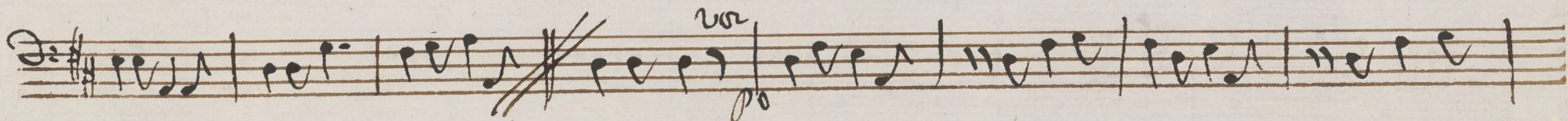
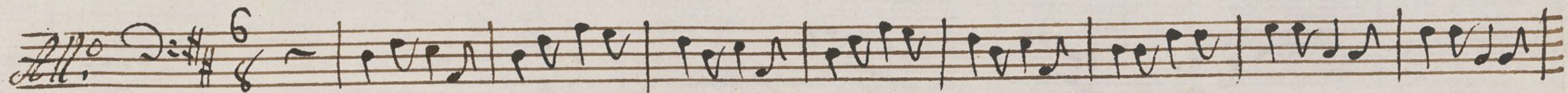
pocf.

Al segno

Bap;

Ando da ciom

Mus 189-2



Vol. 11

Segui^s

And.^{te} poco

$\text{D}:\sharp\sharp$ $\frac{3}{4}$

Allegro

Allegro