



Ayuntamiento de Madrid



Ayuntamiento de Madrid

FM 6441

EL COLEGIO DE LAS *DAMAS DE SAINT-MAUR*  
DE  
MADRID

183 585 19  
Ayuntamiento de Madrid





Ayuntamiento de Madrid

R / 132.631





FACHADA PRINCIPAL DEL COLEGIO

Ayuntamiento de Madrid



# EL COLEGIO DE LAS *DAMAS DE SAINT-MAUR*

CISNE, 4 — MADRID



## FINALIDAD DE ESTE COLEGIO

**P**ROPÓNESE este Colegio la formación más completa y perfecta de la mujer cristiana y española, instruyéndola y educándola. La niña y la joven reciben en las aulas de este Colegio no la cultura vana, fútil y superficial que en los tiempos presentes pudiera ser rémora y no ventaja para el porvenir de

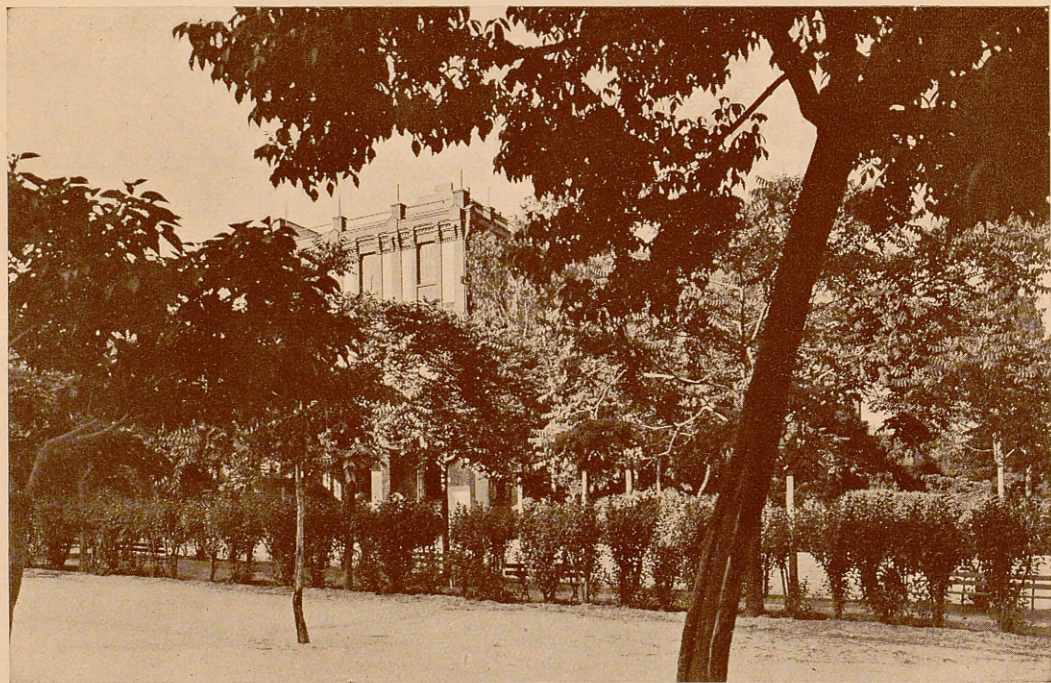


la mujer; sino la cultura sólida y práctica, con miras a un mundo real en el que aquéllas han de desempeñar el sublime y abnegado papel de esposa y madre, apoyo, sostén y vida de los suyos.

Y para mejor lograr este ideal, únese a esta instrucción en el Colegio de Damas de Saint-Maur una educación saturada de fe y de virtud, calcada en las enseñanzas del Evangelio y en las prácticas de piedad, formando el corazón, educando el carácter y preparando las almas infantiles y juveniles para la formación de hogares sólidamente cristianos, prez de las familias y honor de la Patria española.

Por esto el *Colegio de Saint-Maur* pide y exige de sus alumnas: piedad sólida y constante, practicada individual y colegialmente; obediencia, disciplina y compostura; amor y constancia en el trabajo; mutuo respeto y caridad evangélica: desde la alumna más pequeña hasta la mayor han de ocuparse de los pobres, trabajando algo para el «Ropero Reina Victoria.»





VISTA DEL COLEGIO DESDE EL JARDÍN  
Ayuntamiento de Madrid



## MEDIOS Y MÉTODOS

Para conseguir esta finalidad excelsa el *Colegio de Saint-Maur* cuenta, ante todo, con la vocación de las Religiosas de Saint-Maur, consagradas a la enseñanza, como altísimo deber de apostolado, formadas en las tradiciones gloriosas del Instituto y según los mejores métodos pedagógicos. Cuenta, asimismo, con grados y títulos académicos, personal auxiliar y material de enseñanza que son garantía sólida de éxito para el estudio de las varias disciplinas, y particularmente de los programas oficiales de Bachillerato.

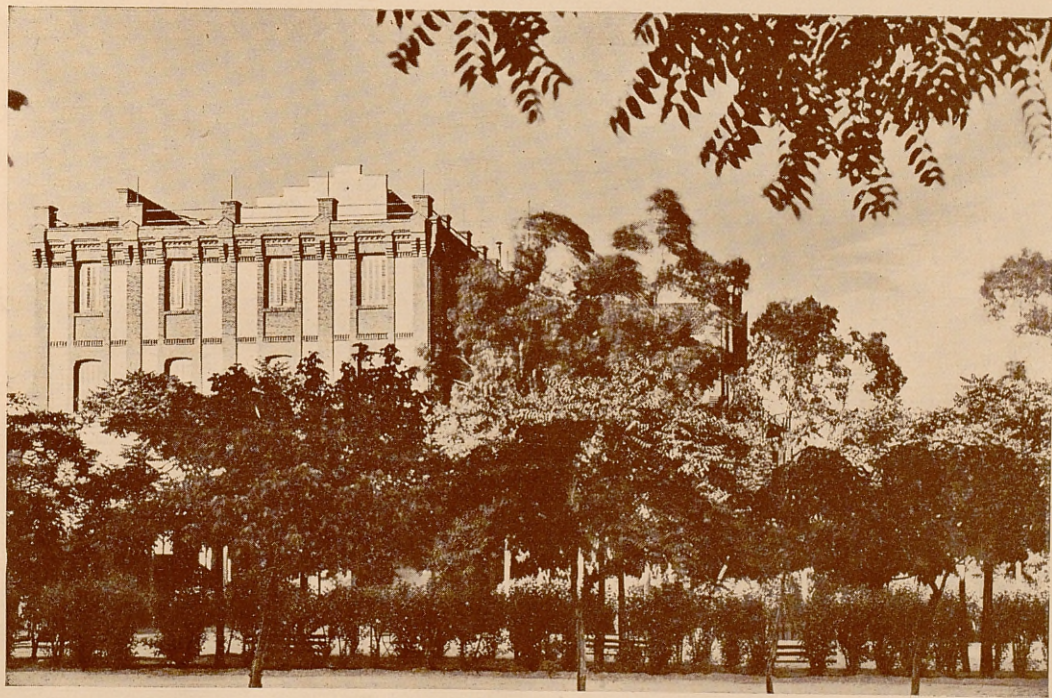
Con estos elementos el *Colegio de Saint-Maur* vela no sólo por la instrucción y educación de sus alumnas, sino que cuida de la salud de las mismas con maternal solicitud. Situado en uno de los barrios más sanos de Madrid, con vastos locales, amplios jardines, mediante un régimen racional de estudios, con juegos al aire libre, frecuentes paseos, alimentación variada y



sana, gimnasia sencilla, regularmente practicada, los padres más solícitos pueden tener la seguridad de que sus hijas se forman espiritual, moral, cultural y físicamente como en el más cristiano y en el más sano de los hogares: virtuosas, inteligentes y robustas.

Numera particularmente el *Colegio de Saint-Maur* entre los *medios y métodos* de que se vale para la mejor formación de sus educandas la *emulación*, que fomenta y mantiene entre ellas: 1.º por las notas obtenidas diariamente, en lecciones y comportamiento; 2.º por las composiciones y deberes; 3.º mediante el libro escolar, que permite a las familias el seguir regularmente la formación de sus hijas, medio excelente de emulación, cuando aquéllas atienden, comparan y firman dicho libro; 4.º por los premios adjudicados, periódica y equitativamente, entre las alumnas.





OTRA VISTA DEL COLEGIO DESDE EL JARDÍN

Ayuntamiento de Madrid



## PLAN GENERAL DE ESTUDIOS DEL COLEGIO

La *primera enseñanza* comprende: Lectura, Caligrafía, Ortografía española y francesa, Aritmética y Geometría, Historia general y de España, Geografía, Ciencias físicas y naturales, Higiene, Economía y Contabilidad domésticas, Literatura general y de España, Historia del Arte, Dibujo.

El Colegio de Saint-Maur abrirá muy pronto un *Curso de economía doméstica* para la formación práctica de sus alumnas.

La *segunda enseñanza* comprende, además de las asignaturas del Bachillerato, las especiales de Contabilidad comercial, Mecanografía y Taquigrafía.

Se dan, además, clases especiales de inglés, música y pintura.

El idioma francés se enseña prácticamente en todos los grados.

Las alumnas se ejercitan en toda clase de labores, tanto en las de utili-





LA CAPILLA  
Ayuntamiento de Madrid

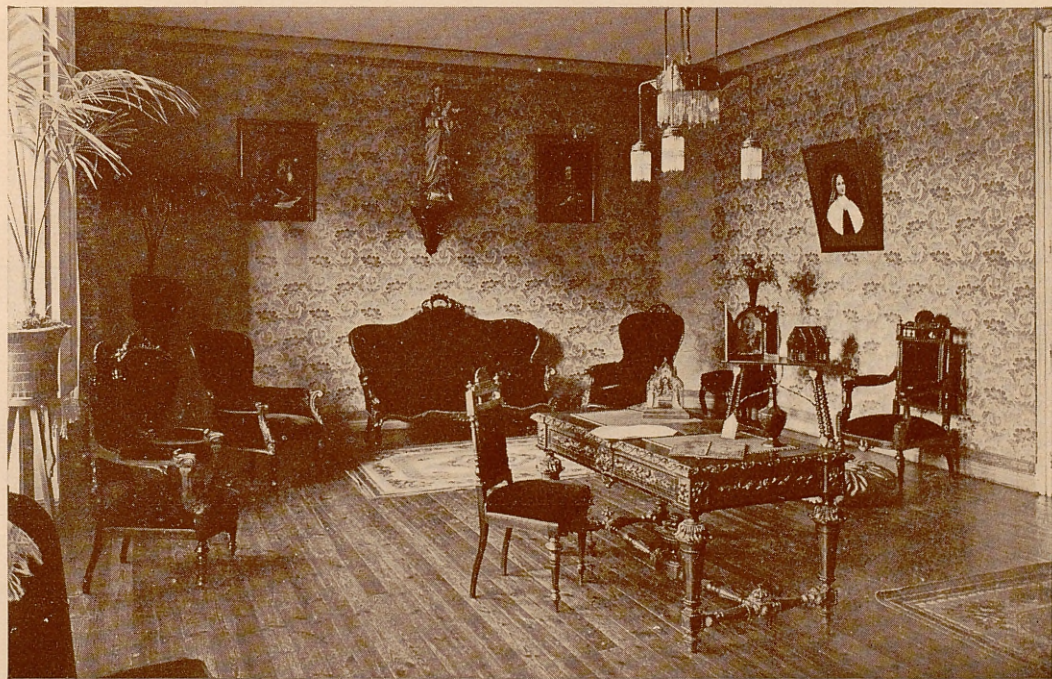


dad como en las de adorno: costuras y piezas y zurcidos de todo género, bordados en color y blanco, labores de fantasía y confección.

*La enseñanza religiosa* constituye la base de la formación en este Colegio. Para adaptarla mejor a cada edad distribúyese en los siguientes grados: explicación del Catecismo del P. Astete; explicación del Catecismo de Su Santidad Pío X; Historia Sagrada; Santo Evangelio; Historia de la Iglesia; Liturgia; Apologética y Moral.

Completan esta formación religiosa de las alumnas los Ejercicios espirituales, el mes de Noviembre; los días de retiro preparatorios de primera Comunión, en el mes de Mayo; las pláticas semanales, todos los sábados, etc. Sólida garantía de esta Dirección espiritual son los PP. Franciscanos encargados de la misma.





UN ÁNGULO DE LA SALA DE VISITAS  
Ayuntamiento de Madrid



CLASES DE ALUMNAS: EXTERNAS,  
MEDIO-PENSIONISTAS E INTERNAS

Las *externas* y *medio-pensionistas* entran en el Colegio a las nueve menos cuarto de la mañana y salen a las seis de la tarde.

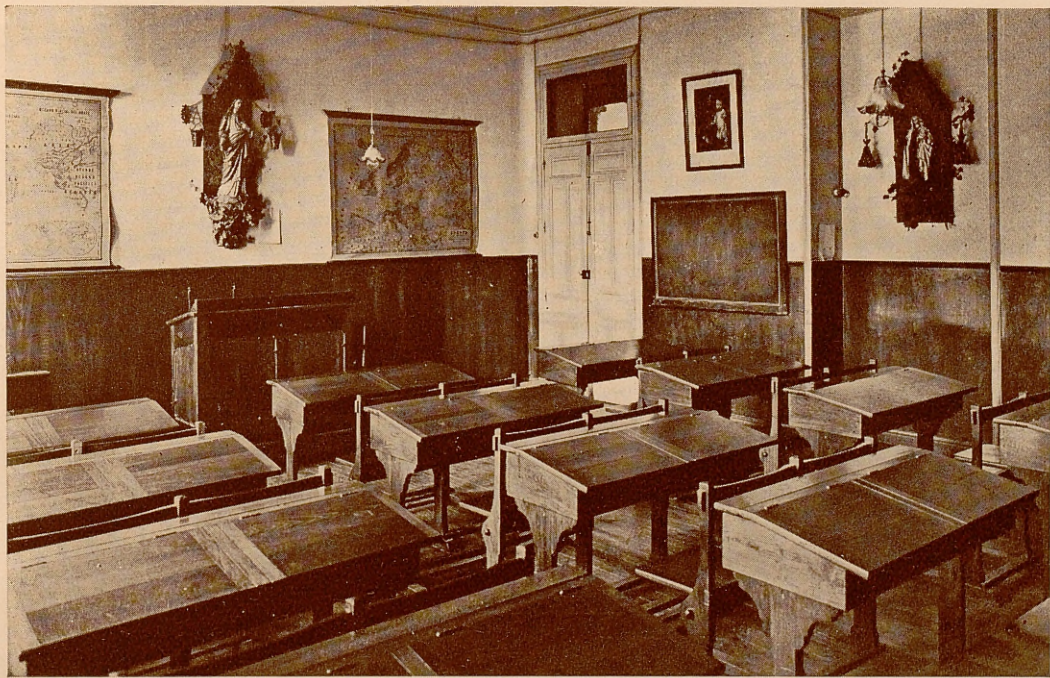
Las *externas* salen, además, a las doce y media, para comer, entrando de nuevo en clase a las dos y media. Si los padres de las alumnas así lo desean, pueden éstas volver para el recreo.

Todas las educandas deben venir y regresar del Colegio acompañadas. Hay también servicio de *automóviles* para las que lo deseen.

REGLAMENTO GENERAL PARA LAS INTERNAS

*Visitas:* Una vez por semana, el domingo, y de tres a cinco de la tarde, podrán recibir las alumnas a sus familias, entendiendo la Dirección por tales a los padres o personas que hagan sus veces o ellos autoricen.





UNA CLASE  
Ayuntamiento de Madrid



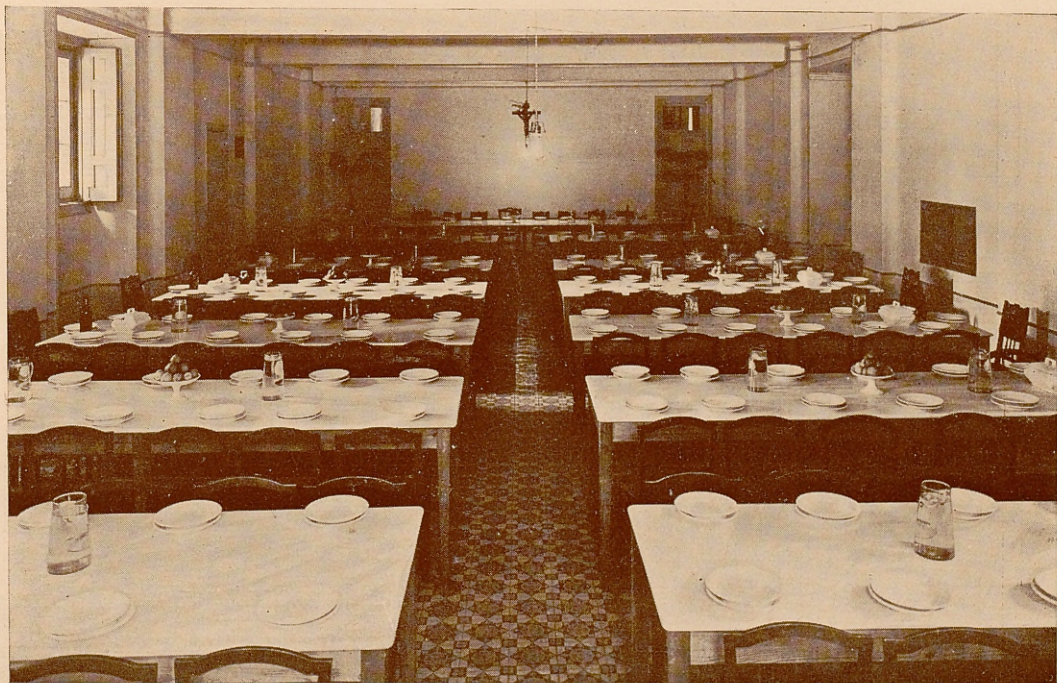
*Salidas del Colegio:* Las alumnas cuyos padres, o personas que hagan sus veces, residan en Madrid, podrán salir todos los domingos de diez de la mañana a las seis de la tarde, o todos los sábados a las seis de la tarde, para entrar el domingo a la misma hora o el lunes a las nueve de la mañana.

Las demás alumnas cuyos padres no residan en Madrid, podrán salir, con las personas a quienes estén confiadas, el primer domingo de mes desde las diez de la mañana hasta las seis de la tarde.

*Correspondencia:* Las alumnas escribirán todos los sábados a sus padres o personas que hagan sus veces. La prudencia aconseja a la Dirección el cortar, durante el curso, toda correspondencia con personas que no sean las antedichas, por amistad o parentesco que pudieran tener con las educandas.

*Vacaciones:* Las colegialas tendrán cada año tres meses de vacaciones, desde Julio a Octubre, aparte de las de Semana Santa y Navidad.





COMEDOR DEL COLEGIO  
Ayuntamiento de Madrid



## NORMAS PARA LA ADMISIÓN DE ALUMNAS

Para la admisión de una alumna en el *Colegio de Saint-Maur* la Dirección exige los documentos siguientes:

Partida judicial de nacimiento.

Partida de bautismo, de la Iglesia.

Certificado de revacunación.

Testimonio de buena conducta, si la colegiala procede de otro Colegio.

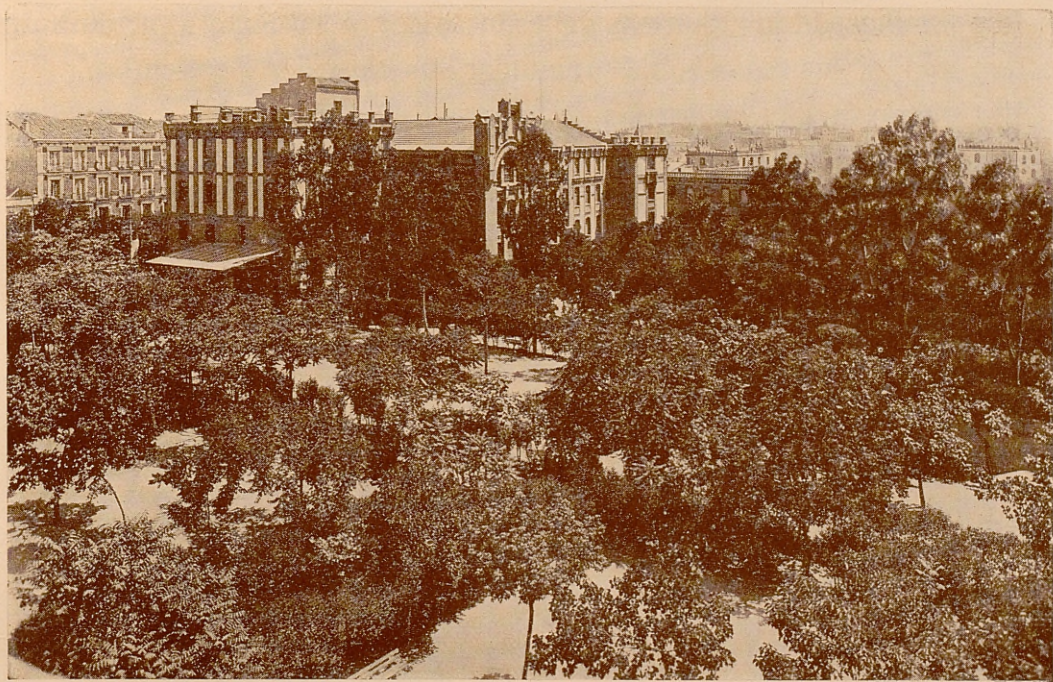
Las admisiones se hacen todo el año.

Los padres de las alumnas, o quienes hagan sus veces, que no sean conocidos por la Dirección deben presentarse con buenas referencias.

No se reciben alumnas expulsadas de otro Colegio.

El ingreso de una niña en el Colegio supone la aceptación implícita de todas estas normas que impone y requisitos que exige la Dirección.





VISTA DEL COLEGIO DESDE EL JARDÍN

Ayuntamiento de Madrid



Las familias de las alumnas deberán avisar a la Superiora, durante el mes de Junio, si sus niñas han de reanudar sus clases en Septiembre.

El Colegio facilita las tarifas de precios de las clases del mismo a quienes las soliciten.

---

JOSÉ VILAMALA - VALENCIA, 246 - BARCELONA

FM 6441

Ayuntamiento de Madrid  
I.D. 12 00018680



Ayuntamiento de Madrid



*DAMAS*  
*DE*  
*SAINT-MAUR*  
*DE*  
*MADRID*

Ayuntamiento de Madrid



FM 6441

BIBLIOTECA HISTORICA MUNICIPAL



1200018680

Ayuntamiento de Madrid