

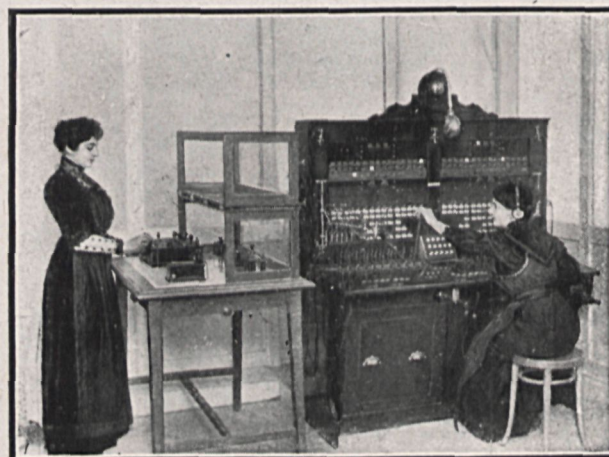
LA COMPAÑÍA PENINSULAR DE TELÉFONOS



Fachada del nuevo edificio de la Compañía Peninsular de Teléfonos construido en la calle de Alcalá

DIVULGADAS las grandes ventajas que proporcionan las comunicaciones telefónicas, los servicios de la Compañía Peninsular de Teléfonos habían adquirido en poco tiempo tal extensión que para las oficinas centrales de Madrid hacíase necesario un local mucho más amplio que el de la calle de Alcalá, 12, en que se hallaban instaladas.

Para satisfacer esta necesidad que había de contribuir á



Cuadro de comunicaciones y mesa de pruebas



Vestíbulo del nuevo edificio

mejorar el servicio, ofreciendo mayores comodidades al público, la Compañía construyó un edificio cuya inauguración se ha verificado en la tarde del 25 del corriente.

La casa propiedad de la Compañía de Teléfonos levántase en el número 1 de la calle de Alcalá, es decir, en la misma Puerta del Sol. Por encontrarse en sitio tan céntrico, y por las comodidades que su instalación ofrece, el nuevo local reúne las más excelentes condiciones.

Pero no solamente de estas circunstancias tan importantes se ha cuidado la dirección de la Compañía, sino que también ha querido proporcionar al público lujo y confort



Saloncito de espera y locutorios para señoras



Salón para el público y locutorios telefónicos

al propio tiempo que comodidad, y todas las dependencias halláanse instaladas con riqueza y gusto exquisito.

En la planta baja, destinada al público, encuéntrase un amplio vestibulo sobria y elegantemente decorado, que da acceso al gran patio central. Hay en este cómodos pupitres, seis locutorios para las conferencias, preciosamente puestos, y un saloncito Luis XVI elegantemente alhajado con dos locutorios, también elegantísimos, para señoras.

Las oficinas y dependencias destinadas á funciones técnicas y de servicio han sido instaladas



D. Enrique Parellada
Director de Teléfonos

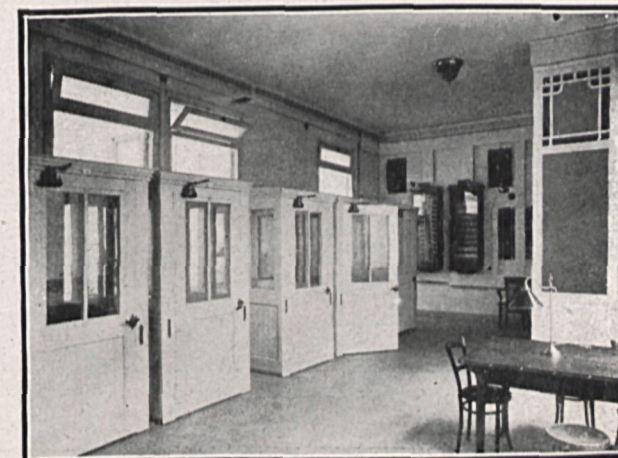
también con el mayor lujo, y atendiendo á que reúnan las mejores condiciones de comodidad.

Amplias claraboyas proporcionan espléndida luz cenital á todas las dependencias durante el día, y grandes lámparas eléctricas de exquisito gusto artístico, durante la noche.

El director de la Compañía D. Enrique Parellada y el inspector de Madrid D. Eduardo Estelat, merecen los más calurosos elogios por sus infatigables esfuerzos tan brillantemente coronados por el éxito para dotar á la corte de un servicio tan importante y en tan espléndidas condiciones.



Despacho del Director



Sala de aparatos

FOTS. NUEVO MUNDO, POR VILASECA