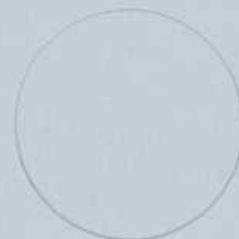


Mus 3-22

La Ambición de la Corona , COMEDIA



BIBLIOTECA HISTORICA MUNICIPAL



1200005045

F. 22.

*Musica**En la Comedia**La Ambición de la**Corona*

2^a 1^a

Coro:

Pastoral.

el Rey

que nos manda - la Reyna que viene: Ya quel-

Princi pito, que tiene ensubrentte: Vivian largos.

2

The image shows a page of handwritten musical notation on aged, slightly stained paper. The notation is arranged in three systems, each consisting of two staves. The lyrics are written in a cursive script below the staves. The first system contains the lyrics 'años = Y tiñen y suenen = Para bien de -'. The second system contains 'todos = sus basallios fieles = Que humildes y A -'. The third system contains 'mantes le venexen siem-pre, le venexen siem-'. The paper has a yellowish tint and some foxing. There is a small number '2' in the top right corner.

años = Y tiñen y suenen = Para bien de -

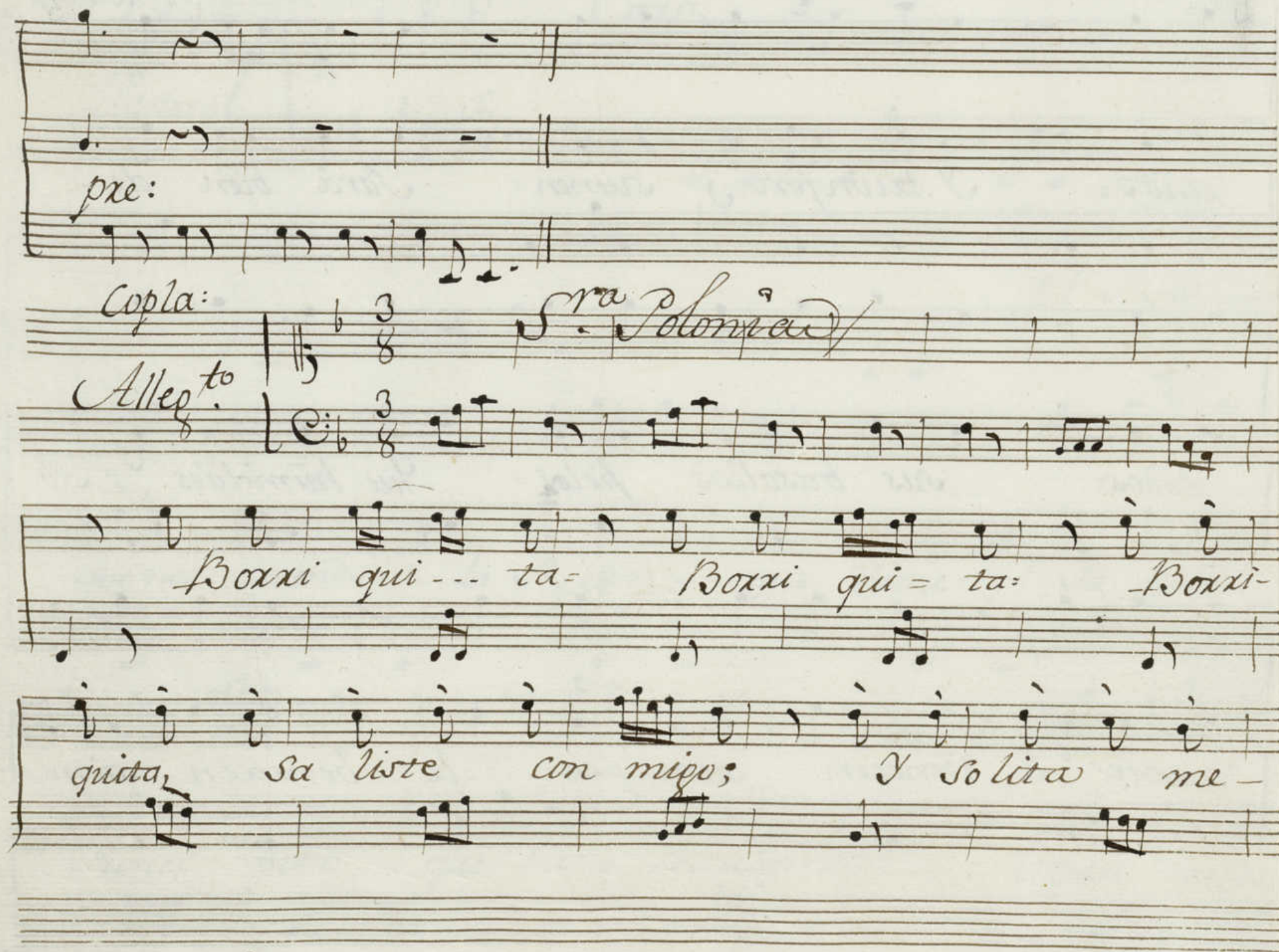
todos = sus basallios fieles = Que humildes y A -

mantes le venexen siem-pre, le venexen siem-

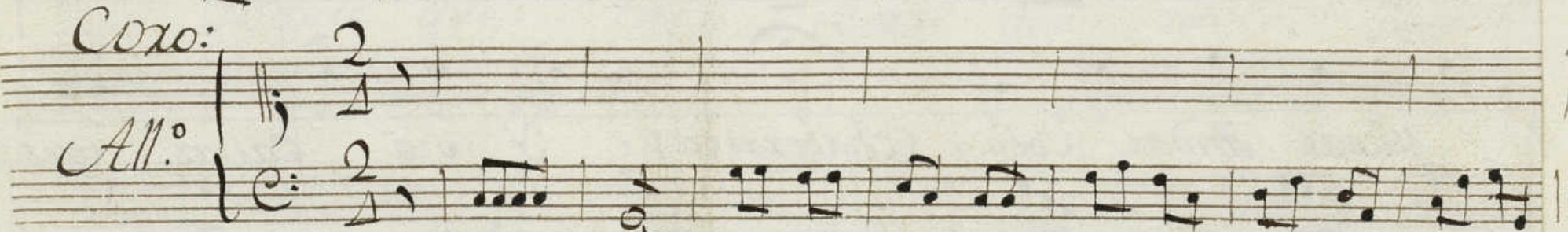
Handwritten musical score on aged paper, featuring multiple staves with notes and lyrics.

The score includes the following markings and lyrics:

- pre:*
- Copla:*
- Alleg^{to}*
- Sra Poloncia*
- Boxxi qui - - - ta=*
- quita, Sa liste con migo; Y solita me -*



buelbo con tipo = Que quien busca, mala compañía =
 Se anda sola lo mejor de Día: (arxe) Cami-
 nemos y rueda la bola = Que la niña se-
 puede andar sola = (chabonuca) Y siā Cavaa pries-
 to la Tornada = Ya te espera en casa lace

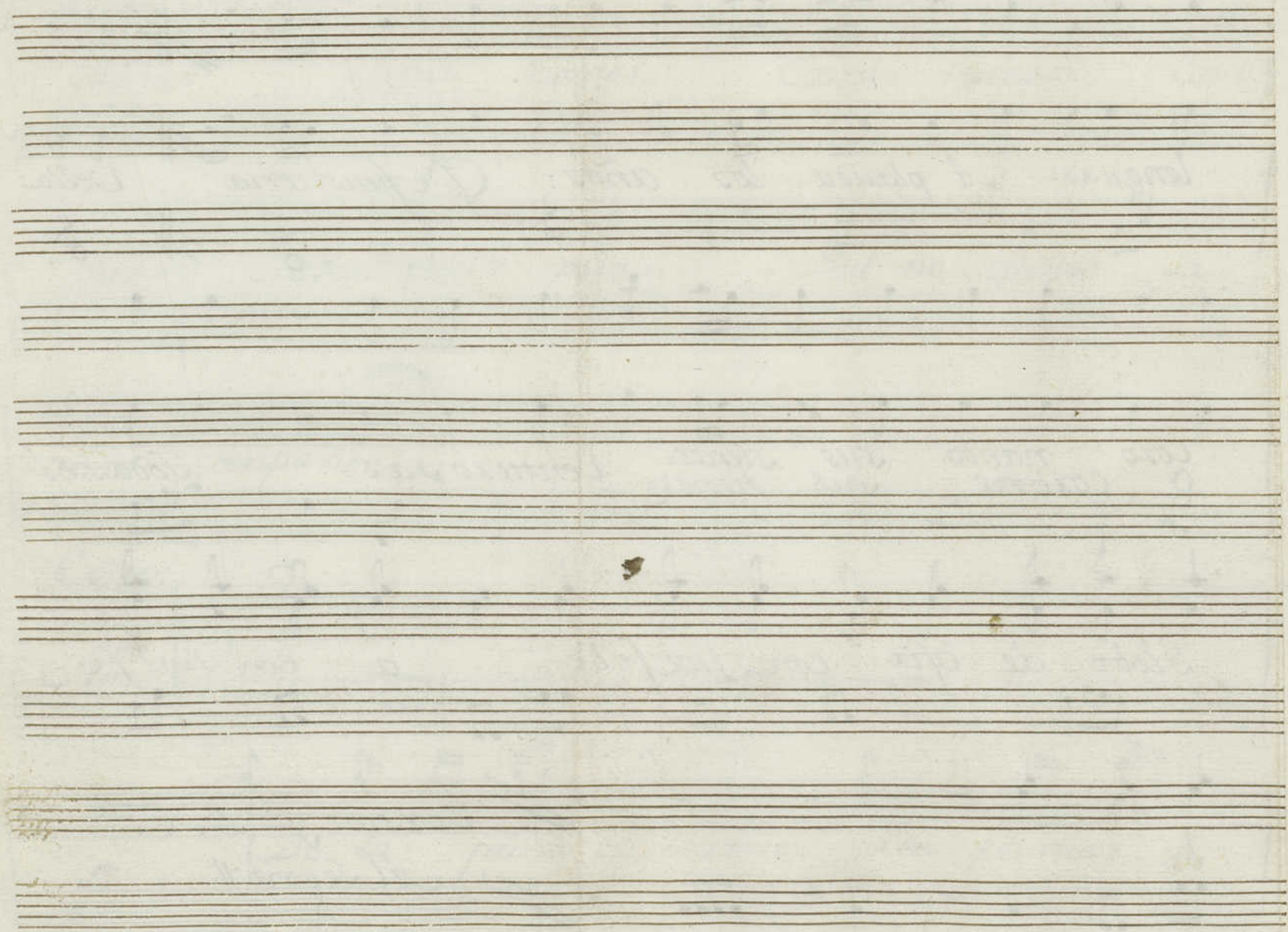


lenguas: A plauda los años: De faustana Vella-

Coro nando sus sienes= Venturosas= Todo el
 y corone sus sienes=

Globo de ofix con luz febe - - - a con luz fe-

be - - - a - Versor: y D. C.
 Al Segno!!



S.^{or} Monfui:

t

Violin 1.^o

En la Com.^a

La Ambicion de la Corona.

//

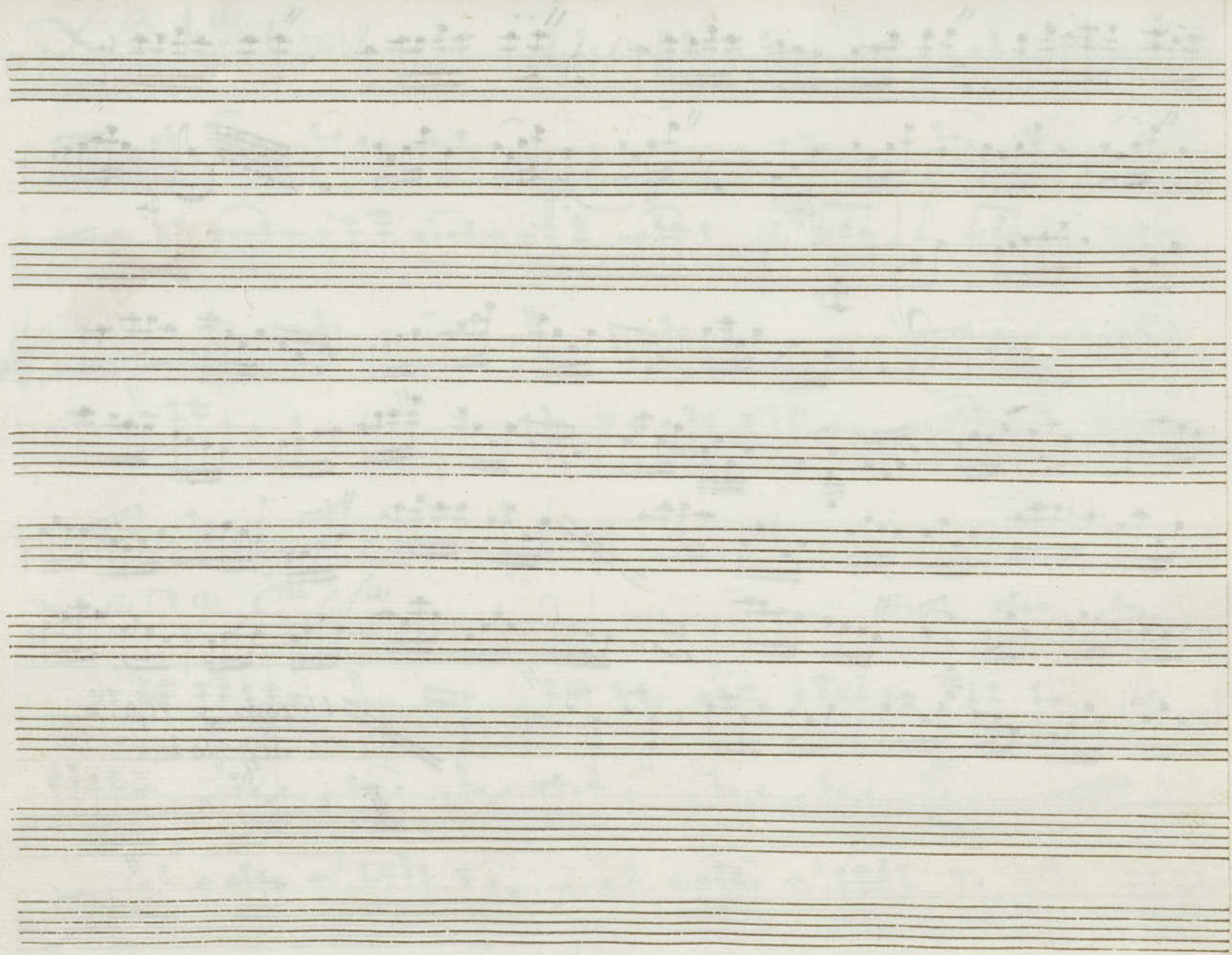
X.^a 1.^a Coro Pastoral.

X.^a 2.^a 3.^{ra} Pol.^a All.^{to}

The image shows a handwritten musical score on aged paper. The first section is titled 'X.^a 1.^a Coro Pastoral.' and is written in treble clef with a key signature of one sharp (F#) and a 3/8 time signature. It consists of five staves of music. The second section is titled 'X.^a 2.^a 3.^{ra} Pol.^a All.^{to}' and is written in treble clef with a key signature of one flat (Bb) and a 3/8 time signature. It consists of four staves of music. The notation includes various musical symbols such as notes, rests, beams, and dynamic markings like 'p' (piano) and 'f' (forte). The paper has a slightly torn edge on the left side.

Coxo *Allegro* 2/8

Versos y Rep. te
Al Segno =



Sor Leon:

t

Violin 2^o

en la Com^a

La Ambicion de la Corte.

//

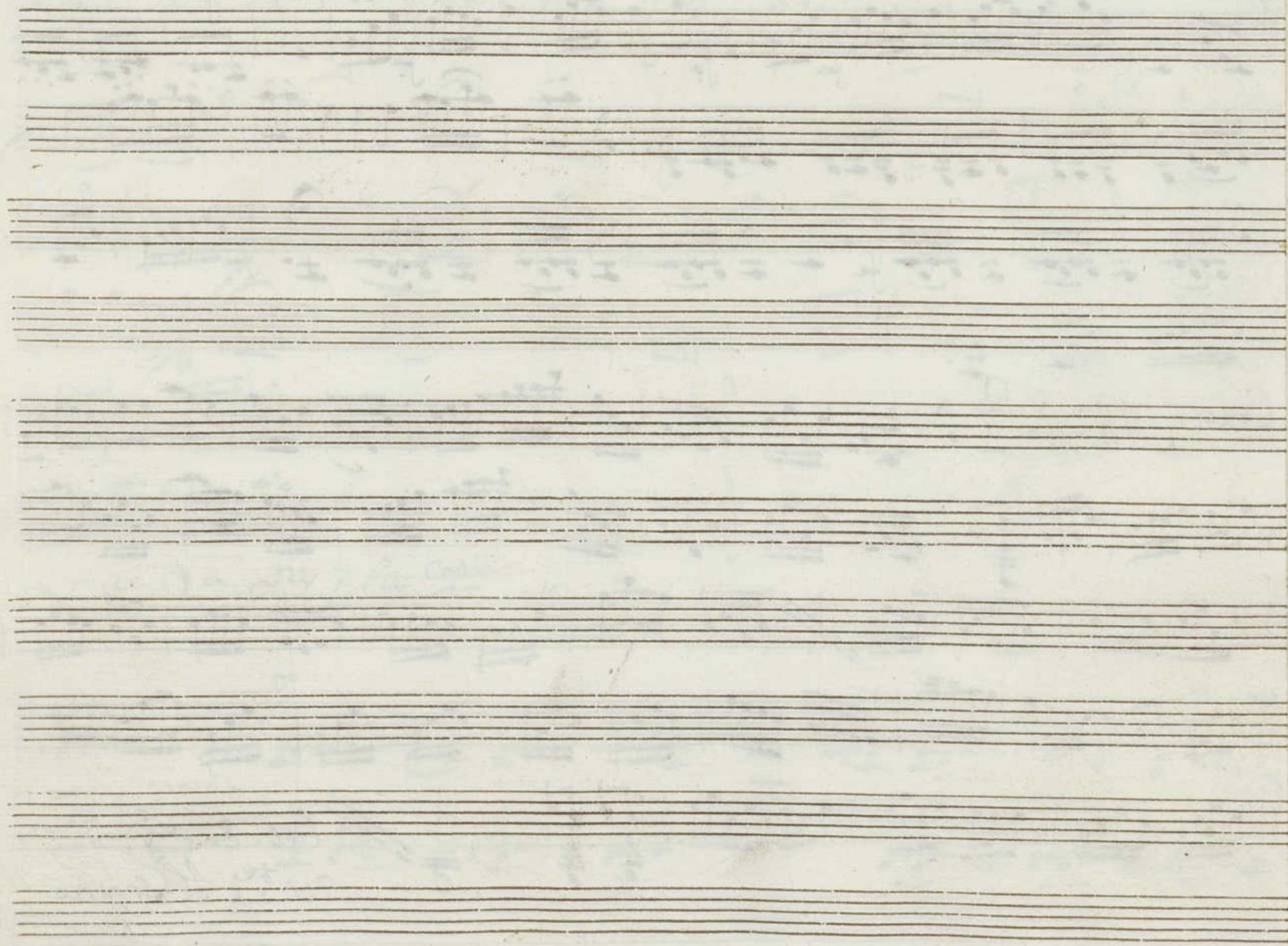
X^a 1^a Coro Pastoral

X^a 2^a 5^{ra} p^{sa} copla:

Coro *Allo* 8 2

otto

Versos y rep. te Al Segno:



Oboe: 1^o Com. ^a La Ambicion de la Corona =

X. 1^a *Pastoral* *Coro*

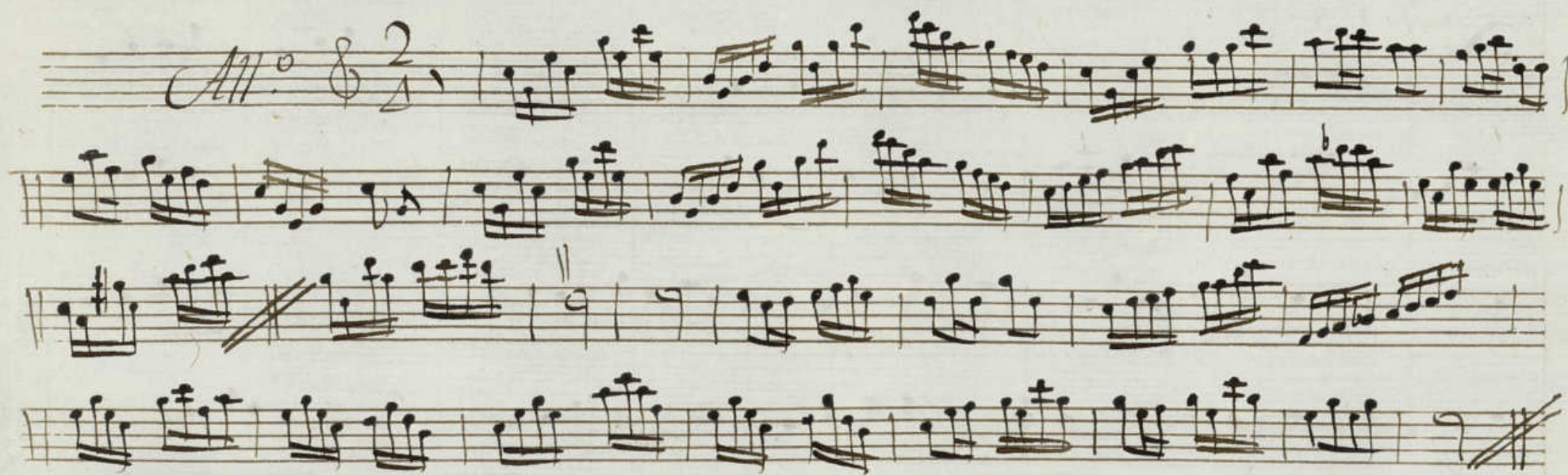
X. 2^a *S. rassa* *Alto* *Flauta.*

Repte
at.

f

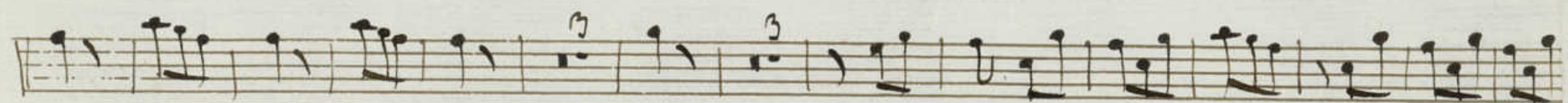
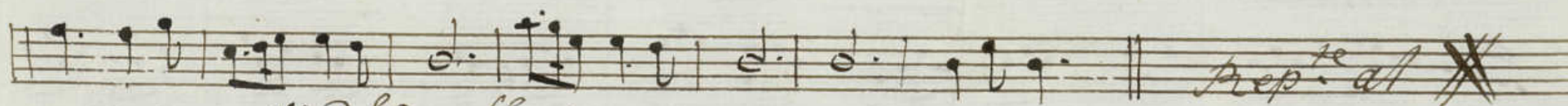
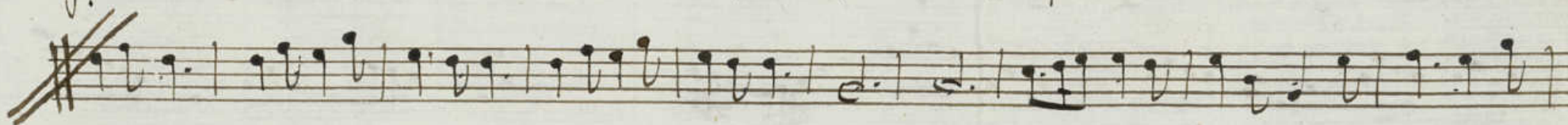
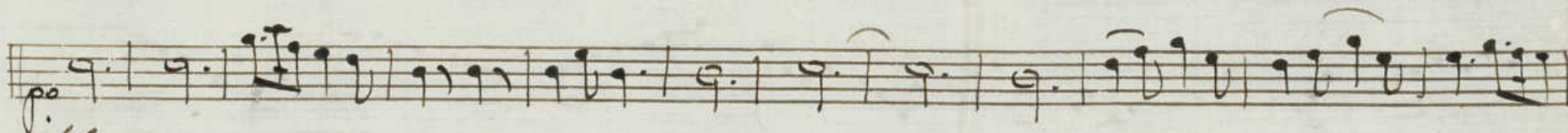
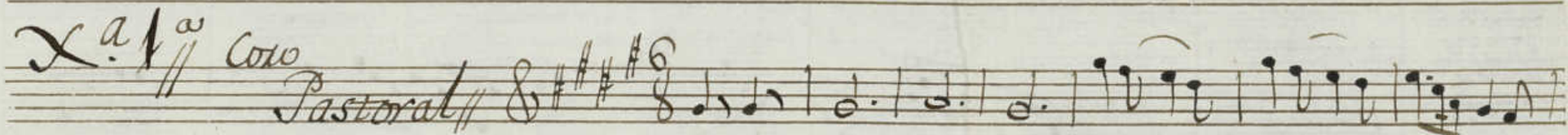
Coro //

All.^o & 2



Versos y
rep.^{te} Al segna-
8

Oboe 2^o Com.^a La Ambicion de la Corona.



t

Coro //

All.^o 8 2

Versos y
rep^{te} Al Signo.

t

Trompa 1.^a Com.^a La Ambicion de la Corona:

X.^a 1.^a Pastoral. *Coro* *In C.* *6/8*

X.^a 2.^a s. r. s. l. a *Inf.* *All.^{to}* *6/8*

v. p.

Coxo.

In C.

Clarín: //

All.^o & 2/4



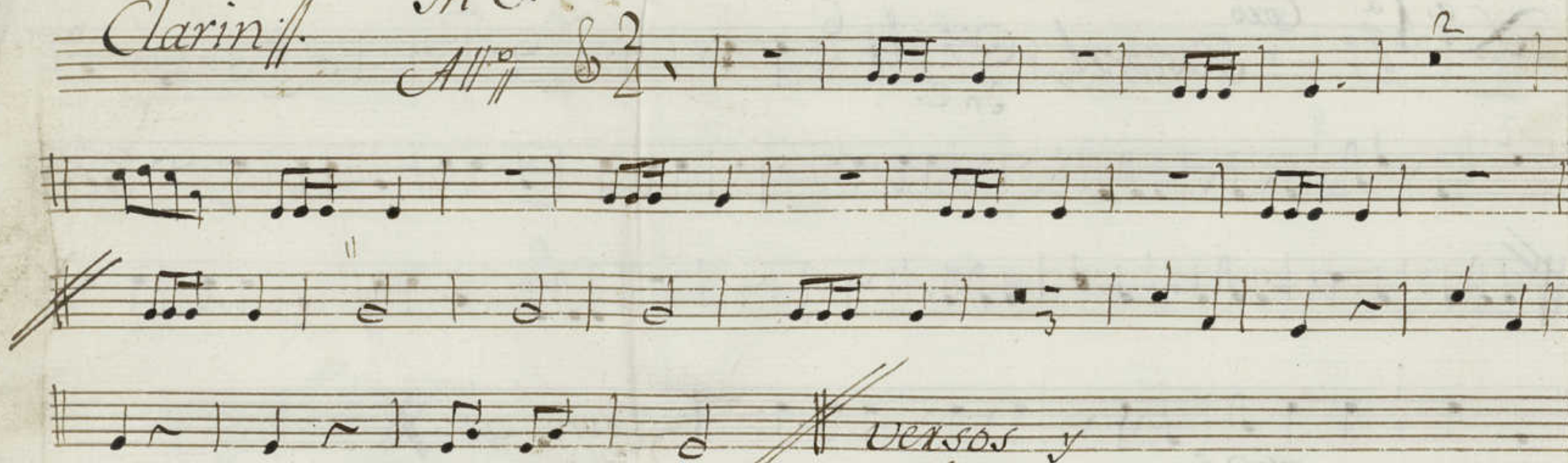
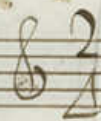
7 // Versor y
rep.^{te} Al Segno:

Coro

Clarinet

In C.

All.^o



versos y
rep.^{te} Al Segno:

Leg.^o 5^o N.^o 111, 215

Mus 3-22

Leg.^o 4.^o n.^o 7.

Bajo
en la Com.^a

La Ambición de la Corona

~

La 1^a

Pastoral 



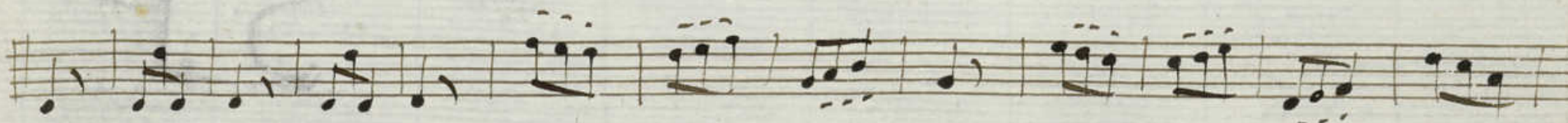






 *Rep^{te} at* 

La 2^a Sra. Pl.^a
Alto 







Coxo//



Versos y
Rep.^{te} Al segno.

Aruntamiento de Madrid