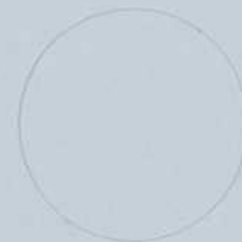


Mus 11-14

Como a de servirse al Rey, comedia



BIBLIOTECA HISTORICA MUNICIPAL



1200026028

Leg. 1.º n.º 213

Mus 11-14

11.11.

+

Leg. 3.º n.º 30
Musica
en la Com.^a

Como a de servirse al Rey.

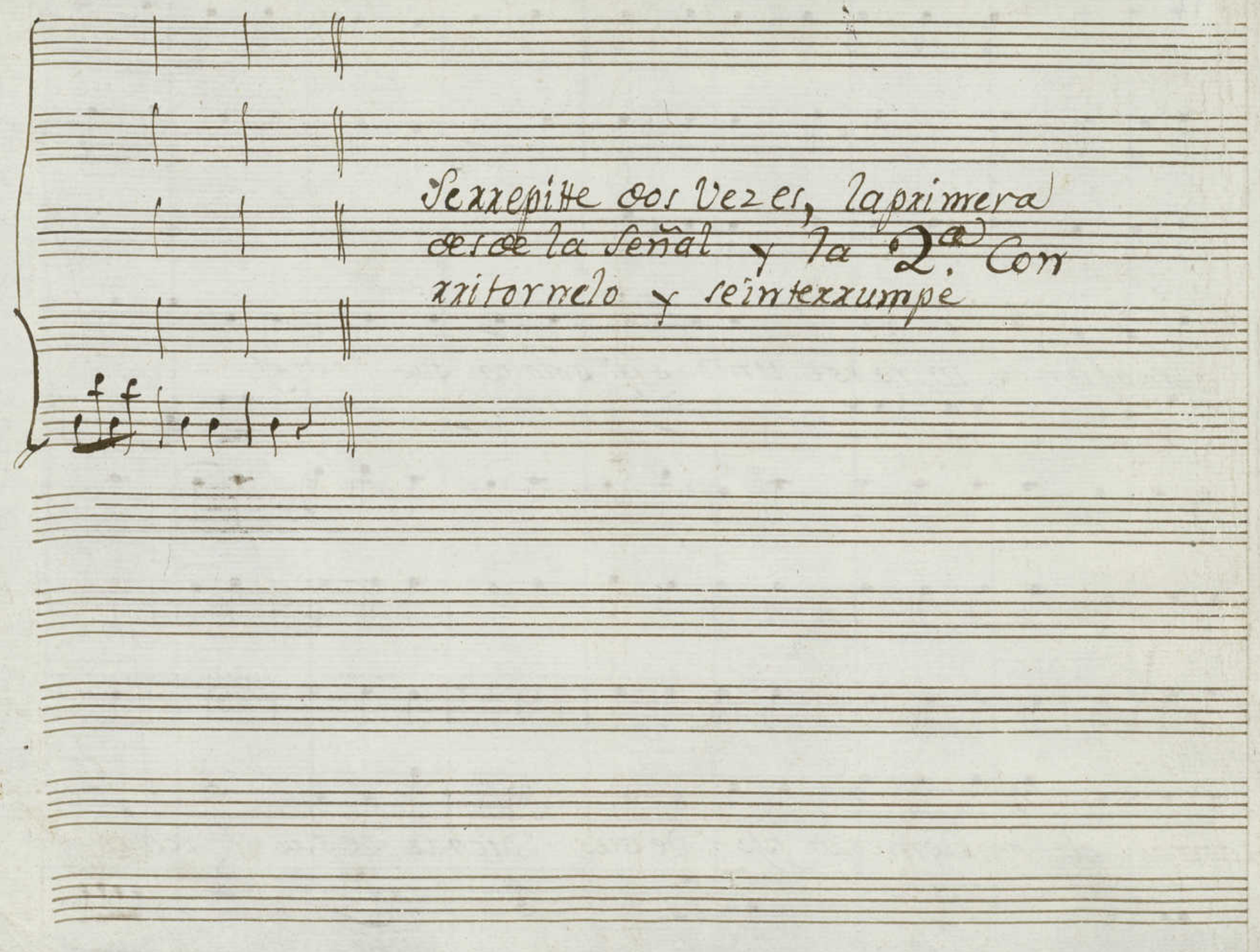
All.^o

2^a

el mismo amor celebre el venturoso dia en que dos finas

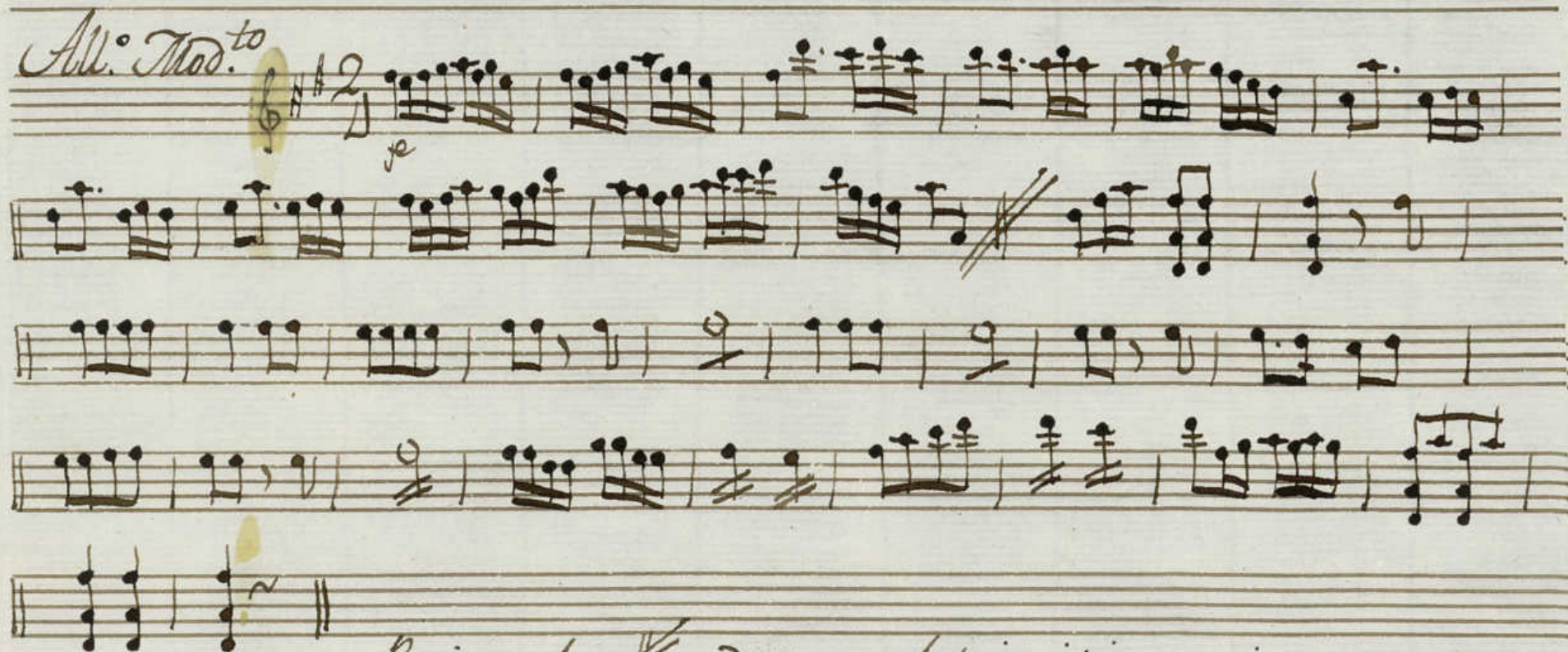
almas ande mirarse unidas q. solo en sus deseos a fi

anzan el complemento fijo de sus dichas de sus dichas

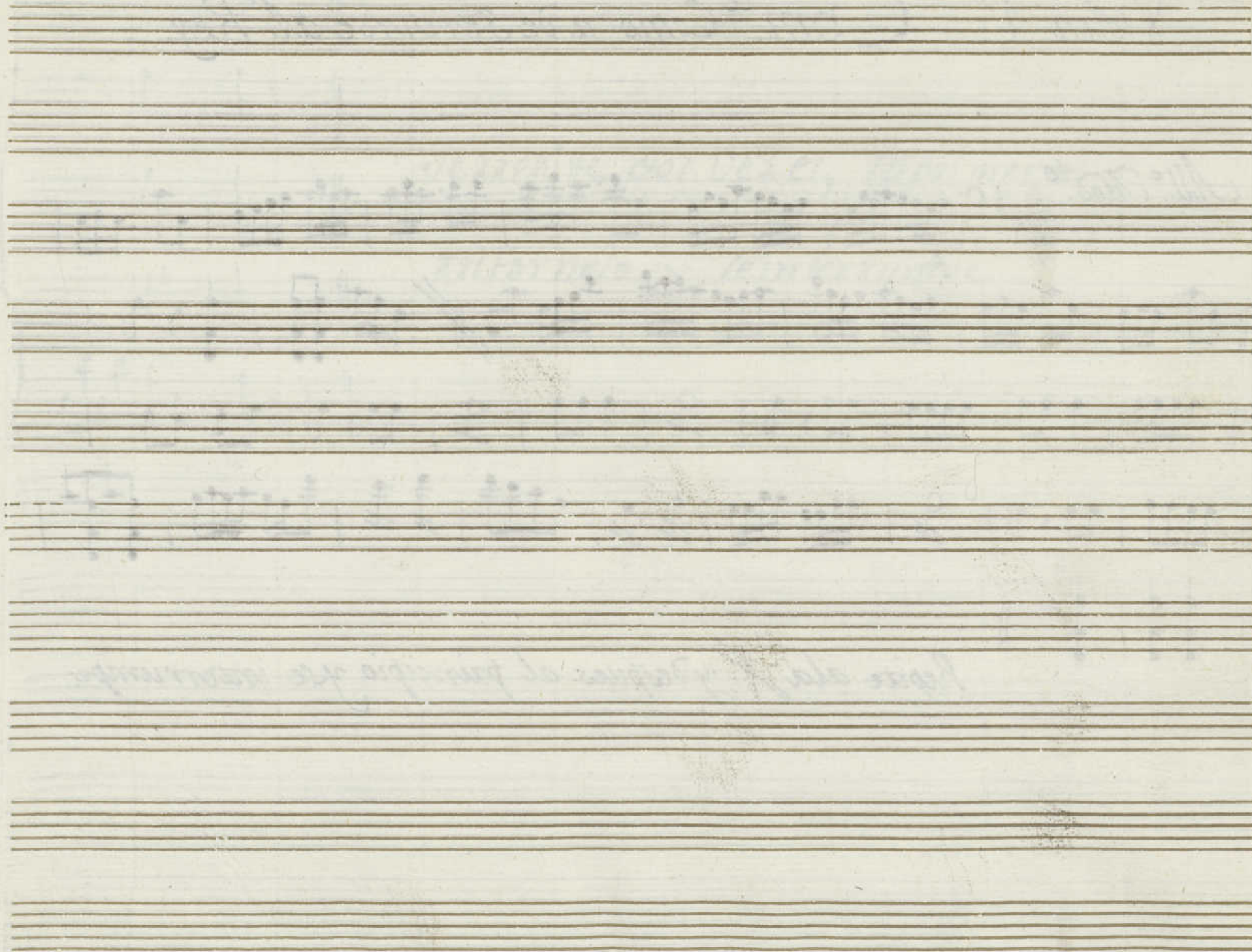


Se repite dos veces, la primera
de la señal y la 2.^a Con
xitornelo y reintexumpe

Violin 1.^o Com.^a Como a de servirse al Rey.



Repite ala ~~///~~ y despues al principio y se interrumpe.

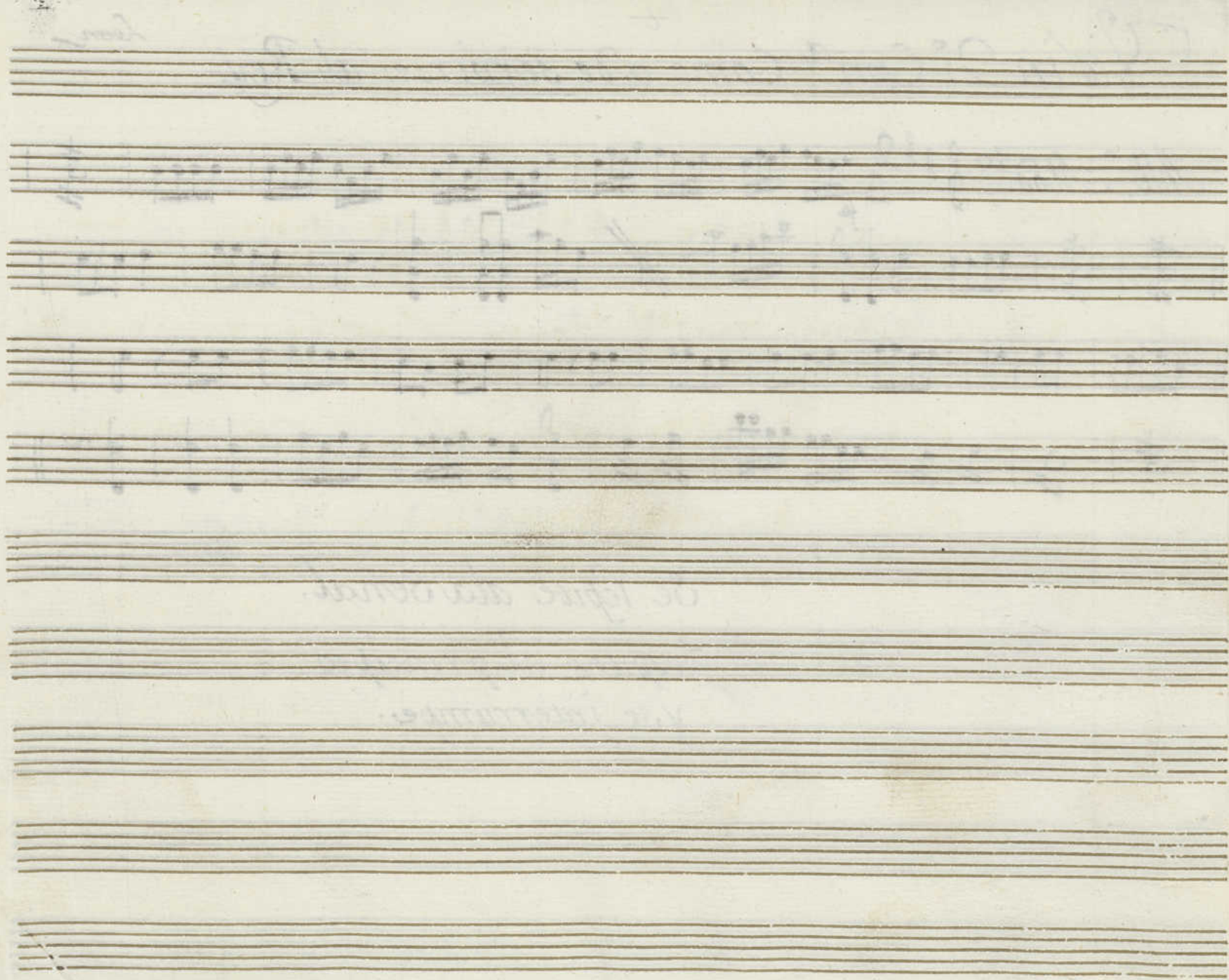


Violin 2.º Com.^a Como a de servirse al Rey. *Leon*



Se Repite ala Señal.

*despues al principio
y se interrumbe.*

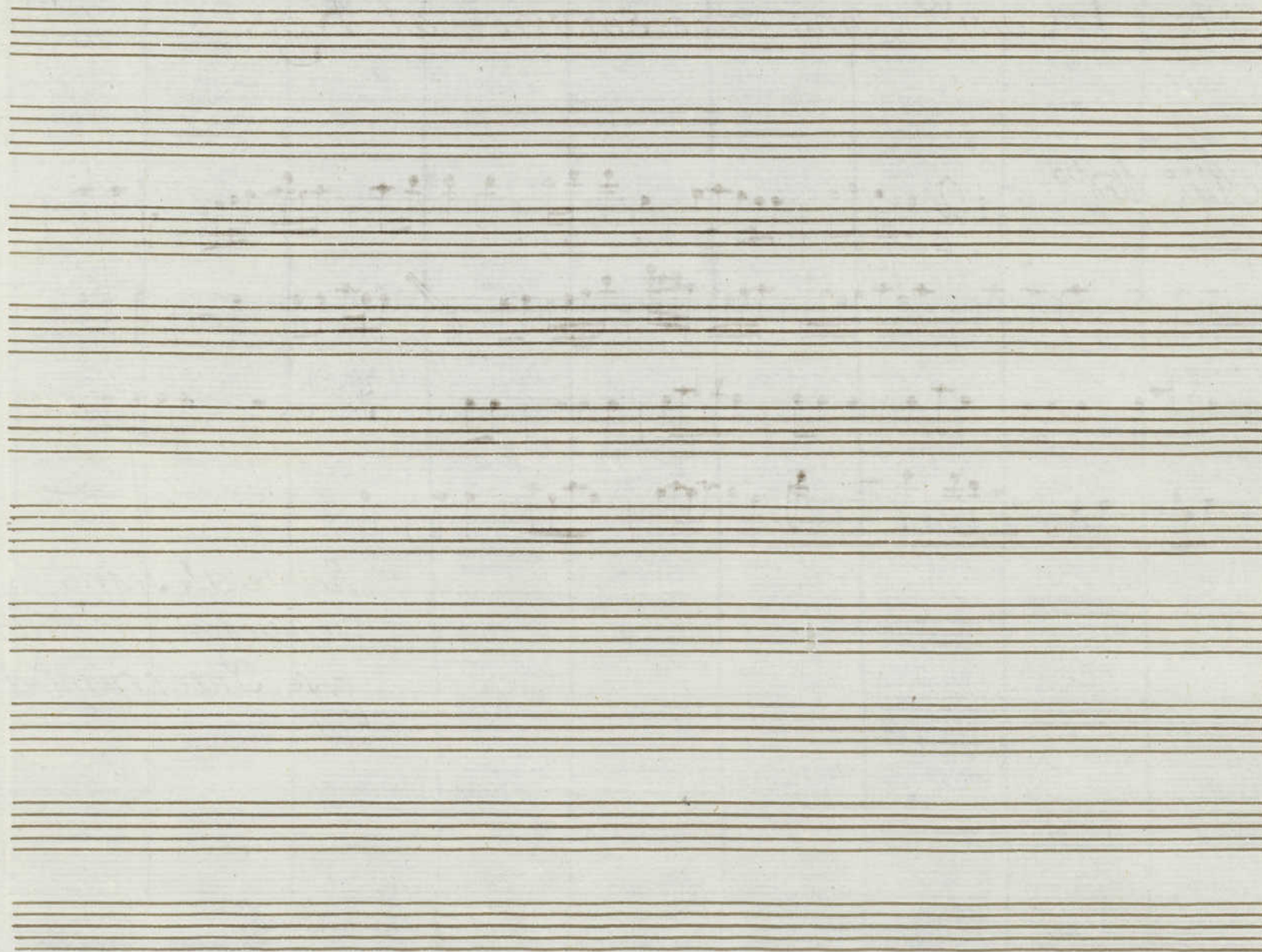


t
Oboe 1.^o Com.^a Como a de servirse al Rey.

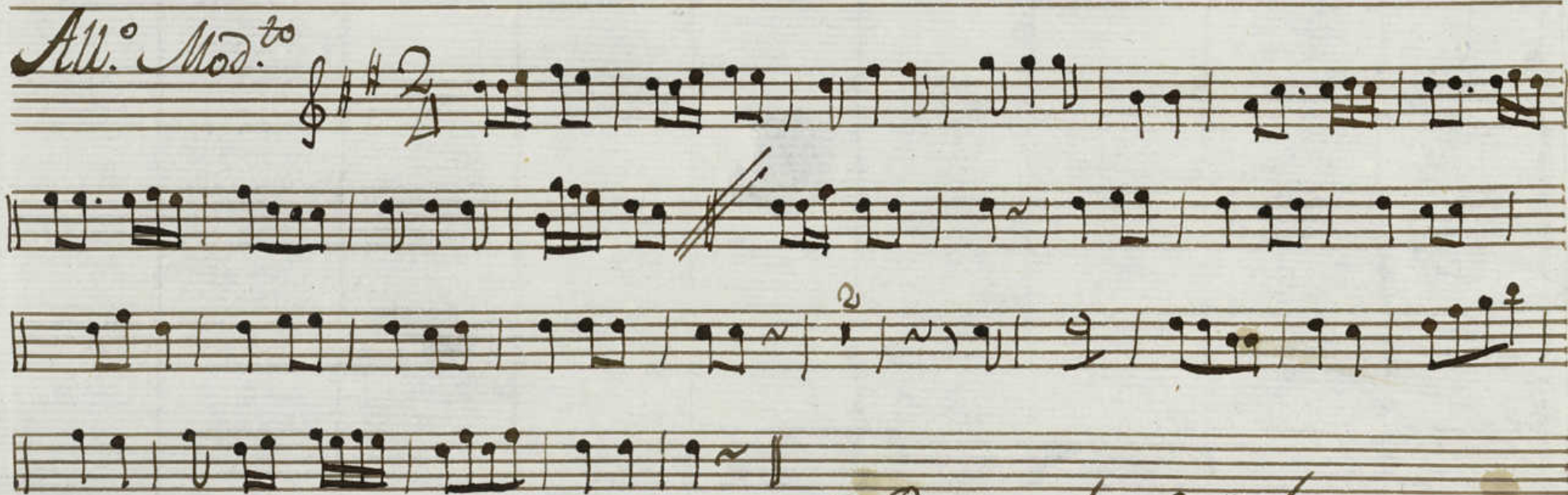
All.^o Mod.^{to}



*Repite al Segno
despues al principio
y se Interrumpe.*



Oboe 2.^o Corn.^a Como a de servirse al Rey.



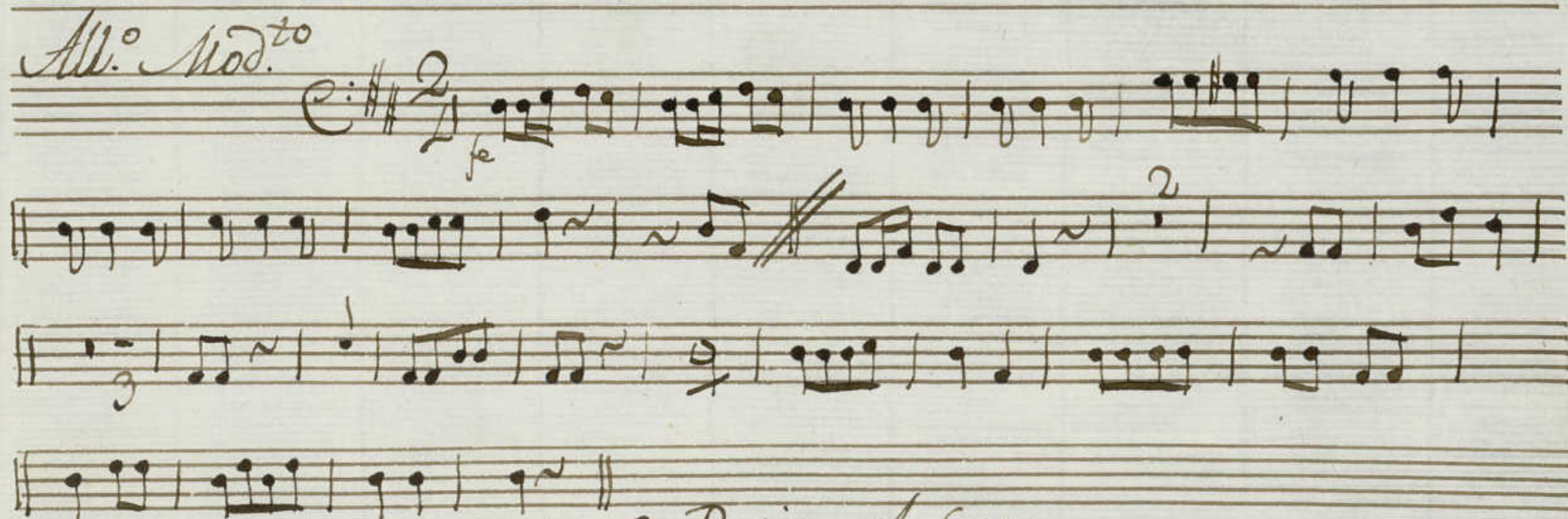
*Se Repite ala Señal
despues al principio
y se interrumpe.*

Trompa 1.^a Com.^a Comoda de servirse al Rey.



*se Repite ala Señal
despues al principio
y se interrumpe.*

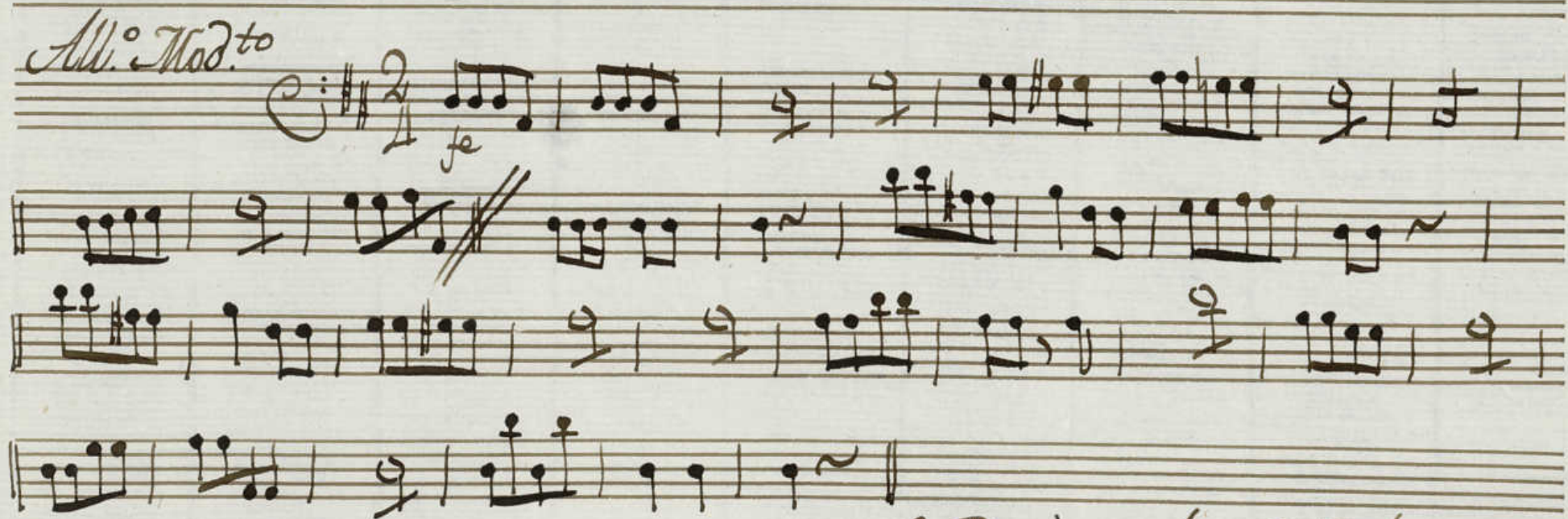
Trompa 2.^a Corn.^a Como a de servirse al Rey.



*Se Repite al Segno
y despues al principio
y se interrumpe.*

Ayuntamiento de Madrid

Bafo Com.^a Como a de servirse al Rey.



Se Repite ala Señal
despues al principio
y se interrumpe.

