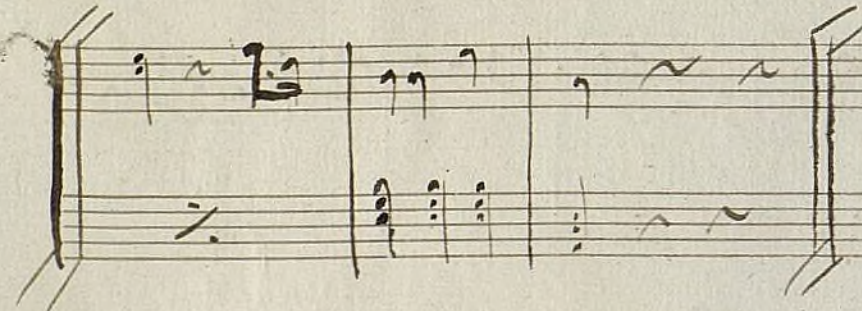
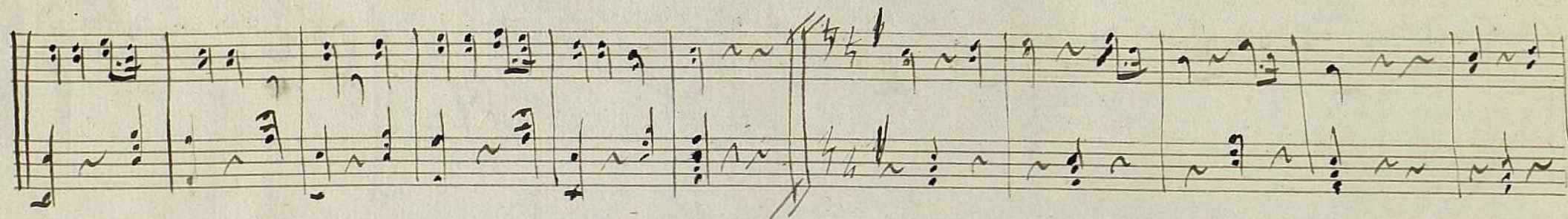
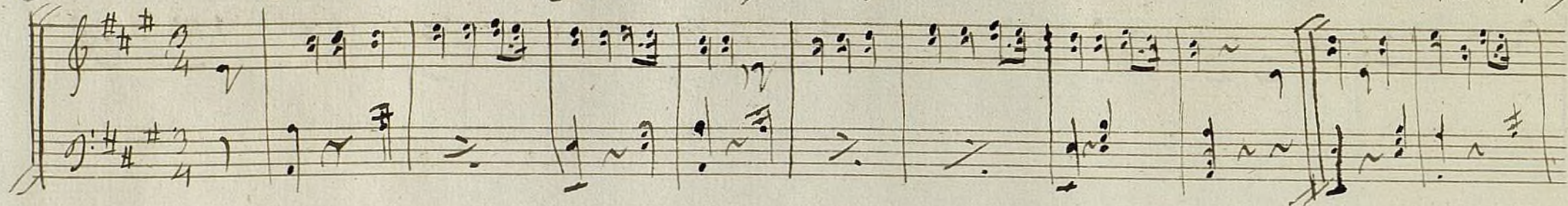


22

N.º 1.

Mazurca para piano compuesta por el mismo. (1840)

*Al principio.*

BIBLIOTECA HISTORICA MUNICIPAL



1200062940

Mus 719-23(18)

Andante

El Britano. para piano forte

Mus 719-23(18) 44

llamada

cortesia

Ayuntamiento de Madrid

1260062940

Handwritten musical score for a dance, featuring multiple staves with notes, rests, and dynamic markings like "fin" and "D.C. ala f". The notation includes various rhythmic values and melodic lines.

Explicacion de las figuras.

Anteria a su pareja y ala de en frente	compañia	crea todos con las 1. ^{as} de en frente	longras
Enemetro a 8 y rondo	8		8
Asuenentoro a 8 y giro	8	Bot todos con sus parejas	8
crucero a 8 y media rueda a 4	8	Enlace de flanco	8
derapite	8	las 1. ^{as} de la 1. ^a fila, sergo y rondo con sus parejas	8
las primeras filas Balote y Bando	8	idem las de la segunda	8
los cas. ^{os} de las primeras filas figuran y vuel-	8	toison	8
tas de manos con las 1. ^{as} de frente q.	8	media cadena general y medio paseo	8
dandose unidos al centro.	8	media cadena yuglesa y permuta	8
idem los de las segundas	8	saludos al frente.	4