



Ayuntamiento de Madrid

Escala $\frac{1}{1000}$

El Arquitecto
Celestino Mangano

Madrid 30 Abril 1894
El Ingeniero Director
Juan Montero

EXPOSICION HISPANO-EXTRANJERA

DE LA INDUSTRIA.



Madrid 30 de Abril de 1911
El Arquitecto.
Celestino Arango

Ayuntamiento de Madrid

N.º 4 replanteo al. N.º 3

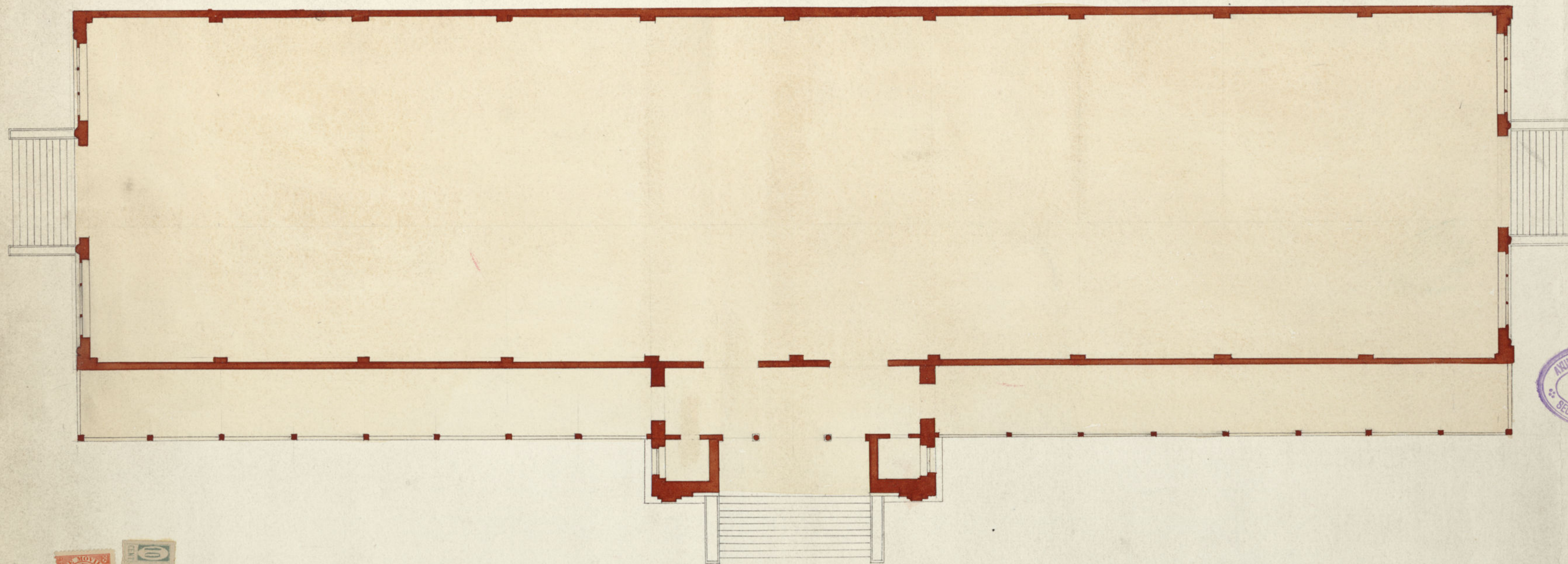
900

N.º 11.

EXPOSICION HISPANO-EXTRANJERA DE LA INDUSTRIA

PROYECTO DE GALERIA.

Planta.



Escala de 0.005 por metro.



El Arquitecto.

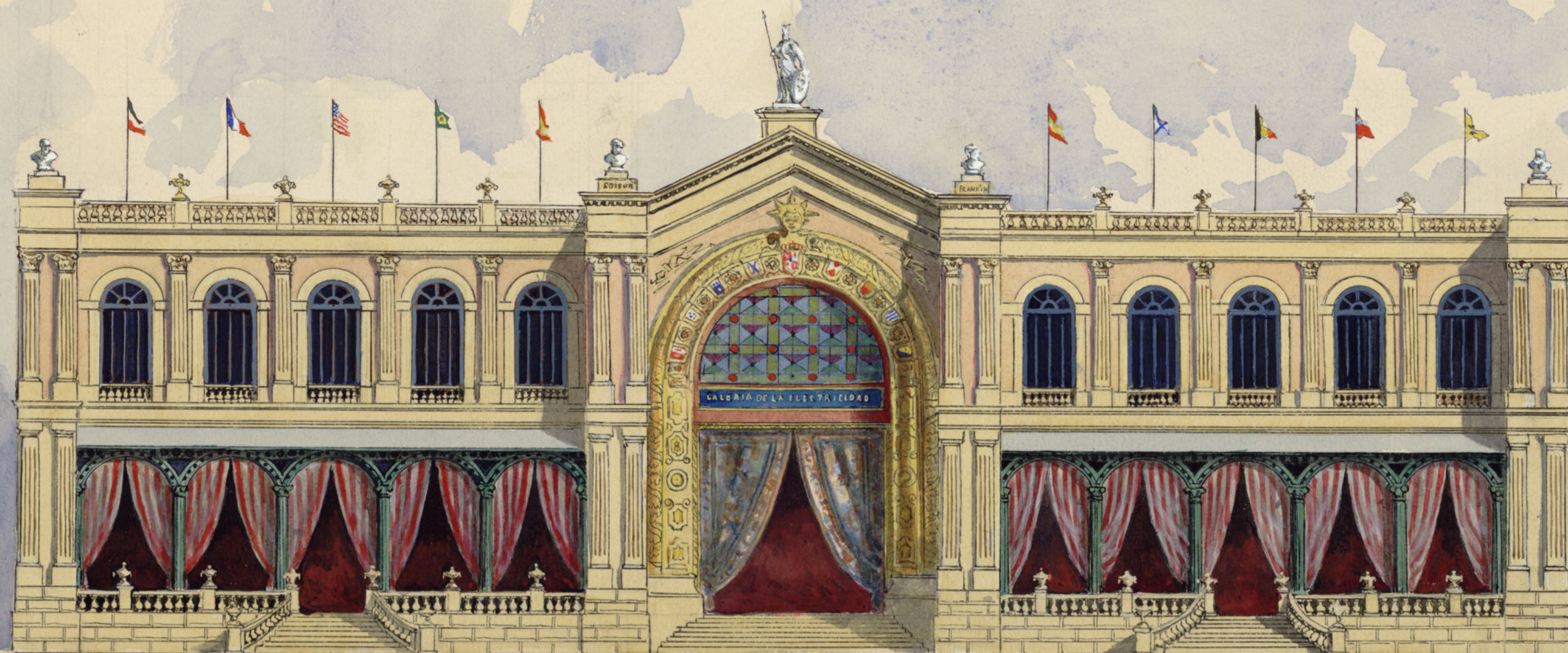
Celestino Arango

Ayuntamiento de Madrid

900

Nº 1

EXPOSICION HISPANO-EXTRANJERA DE LA INDUSTRIA.



Escala $\frac{1}{200}$

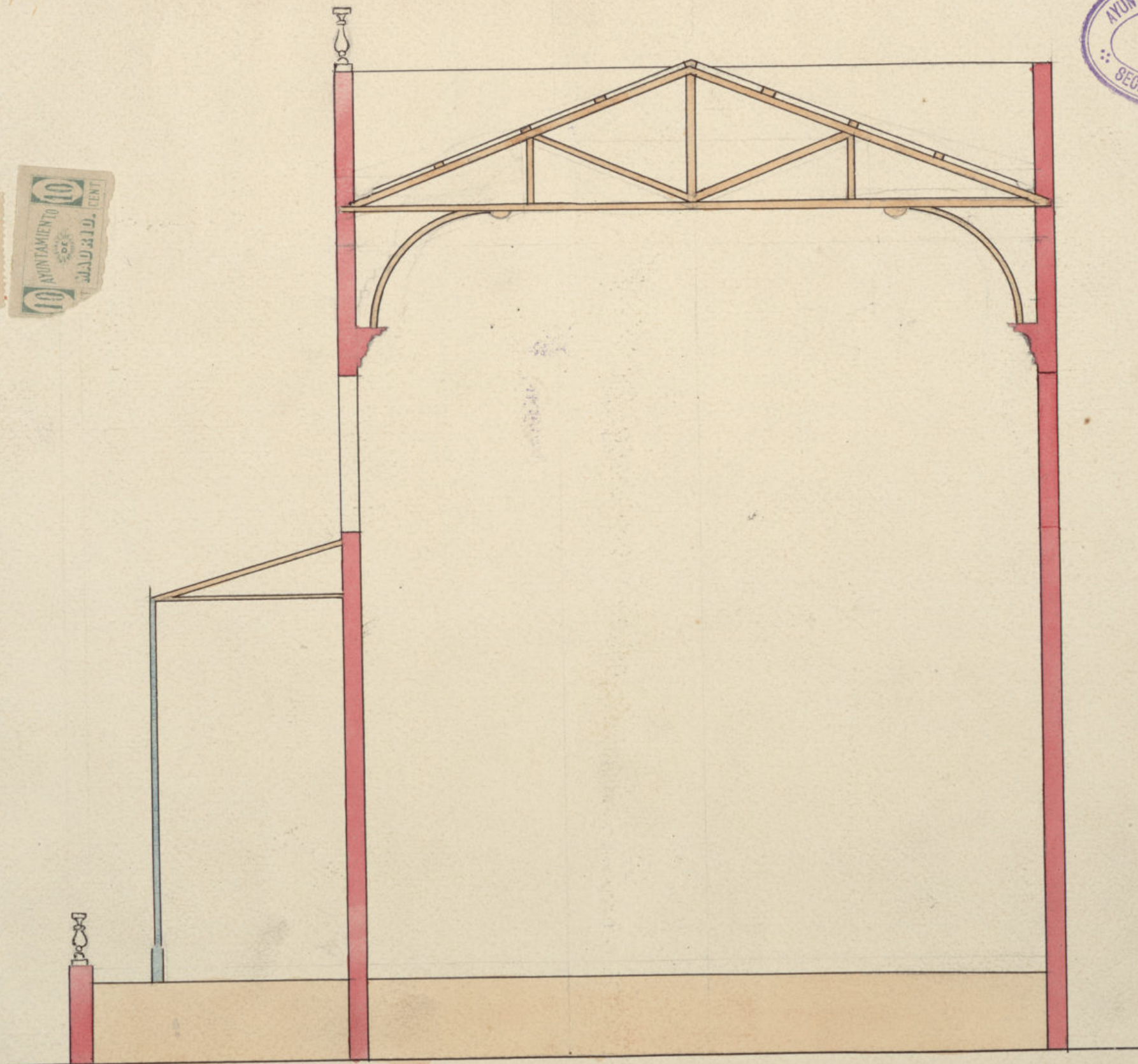
El Arquitecto
Celestino Manjón

Ayuntamiento de Madrid

900

N.º 6.

EXPOSICION HISPANO-EXTRANJERA DE LA INDUSTRIA.



Escala $\frac{1}{100}$

Ayuntamiento de Madrid

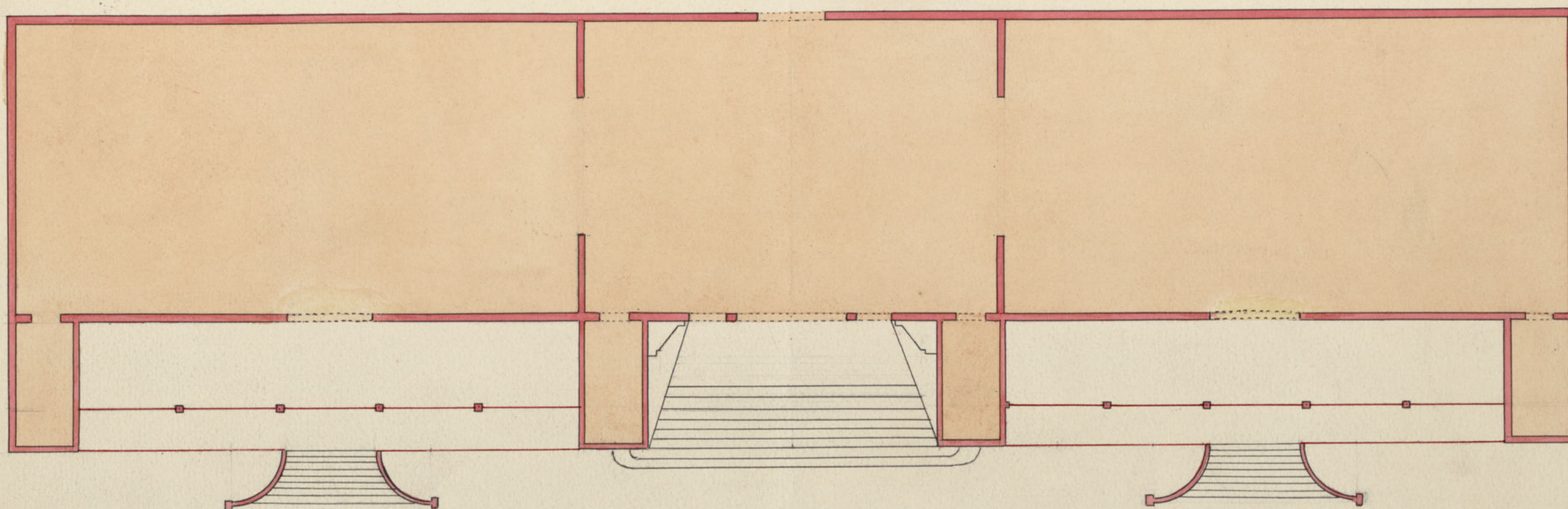
El Arquitecto.
Celestino Monguiron

N.º 8 impreso al N.º 7

900

N.º 5.

EXPOSICION HISPANO-EXTRANJERA DE LA INDUSTRIA.



Escala $\frac{1}{200}$

El Arquitecto
Celestino Aranguren

Ayuntamiento de Madrid

EXPOSICION HISPANO-EXTRANJERA DE LA INDUSTRIA

PABELLON DE BELLAS ARTES

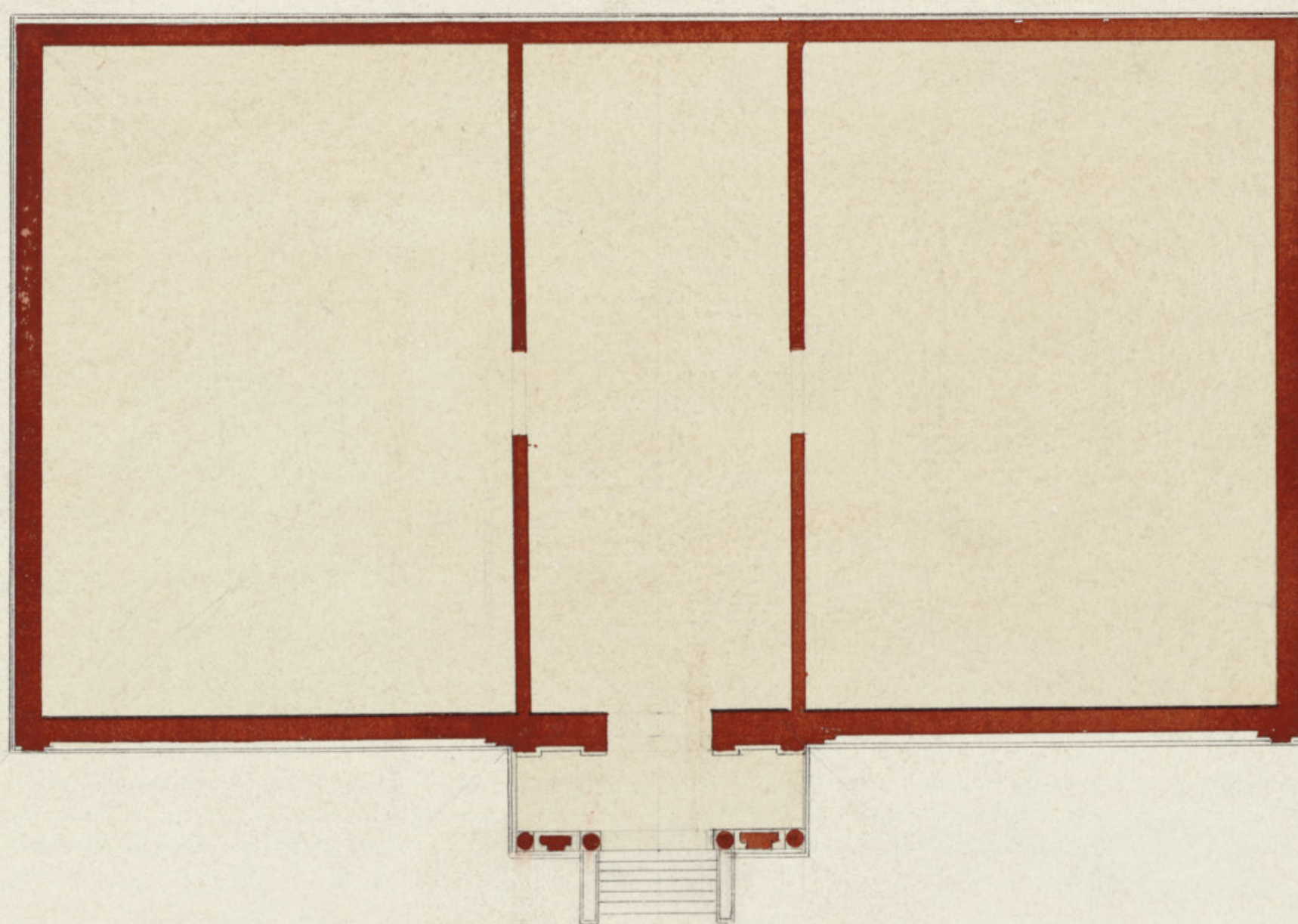
Fachada.



Nº 12.



Planta.



Nº 13.

Escala de 0.005 por metro.

Madrid 50 de Abril de 1894.

El Arquitecto.

Celestino Mougin

EXPOSICION HISPANO-EXTRANJERA DE LA INDUSTRIA



PUERTA DE INGRESO

270

P
A-5-1



Escala:

para la planta $\frac{1}{100}$ p. m.
para el alzado $\frac{1}{50}$ p. m.



Madrid, Abril 1894.

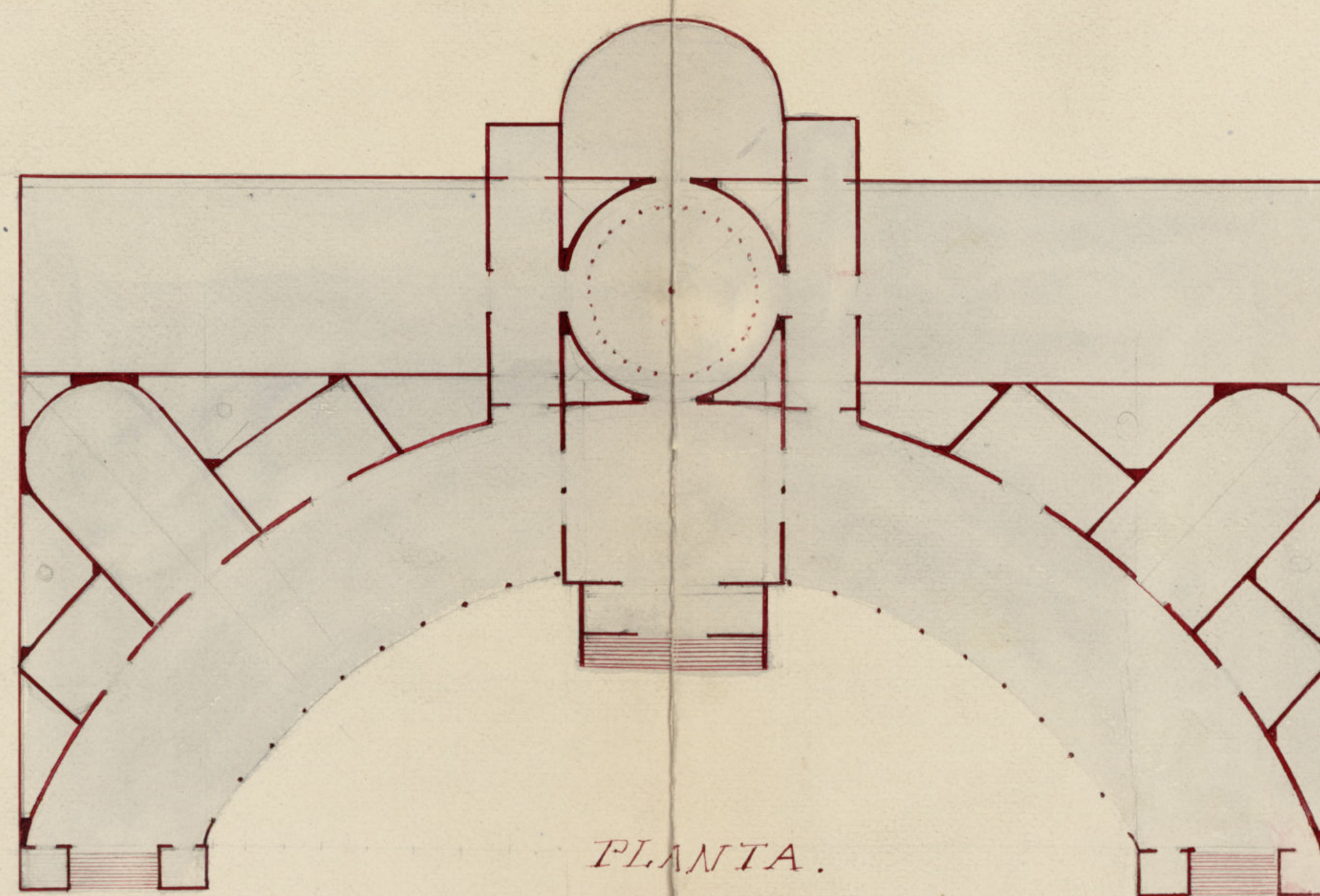
El Arquitecto.

Luis M^a Caballero Lapiedra

EXPOSICION HISPANO-EXTRANJERA DE LA INDUSTRIA

PALACIO DE LAS NACIONES

FACHADA PRINCIPAL



Escalas de {
0.^m 605 para el alzado
0.^m 668 para la planta

PLANTA.

Madrid 7 Abril 94

Luis M^a Cabetto y Lapiedra
Arquitecto

270

P
A-5-1

Ayuntamiento de Madrid