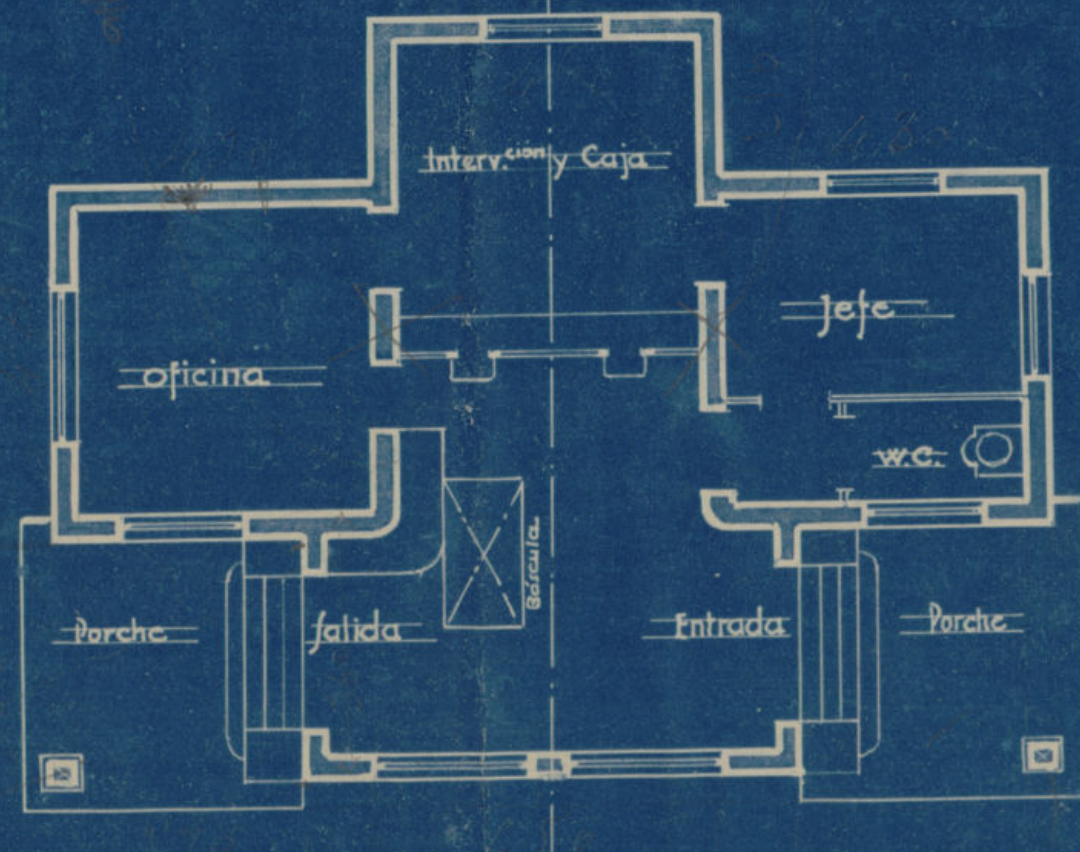


• INSPECCIÓN SANITARIA •  
 en la Carretera de la Coruña -  
 (PUERTA DE HIERRO)

• ESCALA 1:100 •

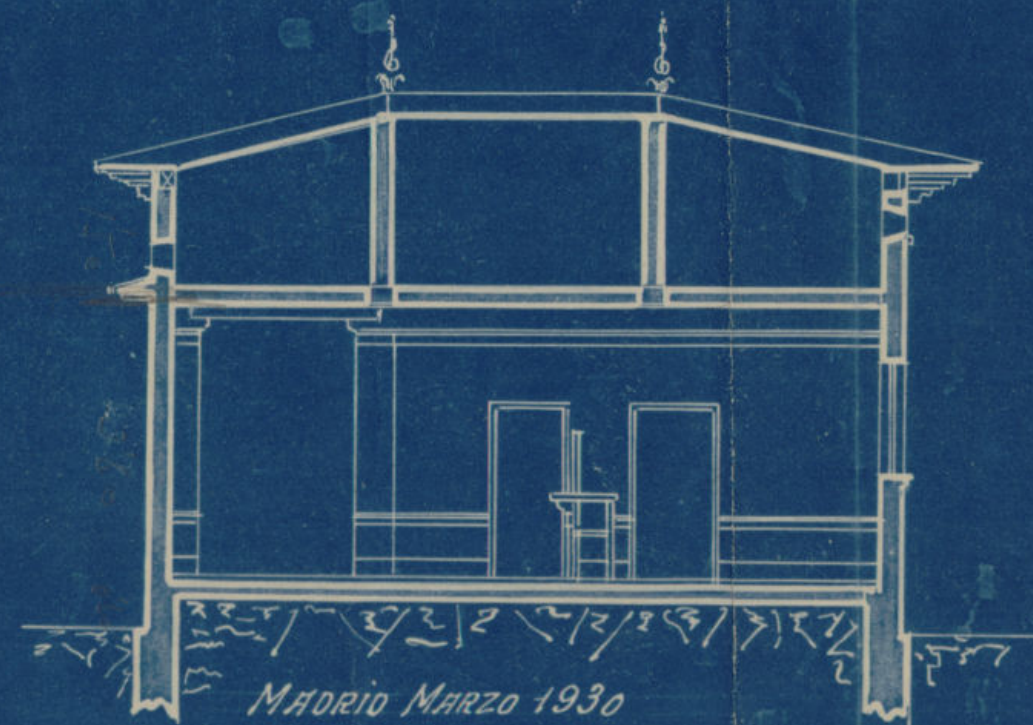
PLANTA



ALZADO



SECCIÓN



MADRID MARZO 1930

El Arquitecto Decano

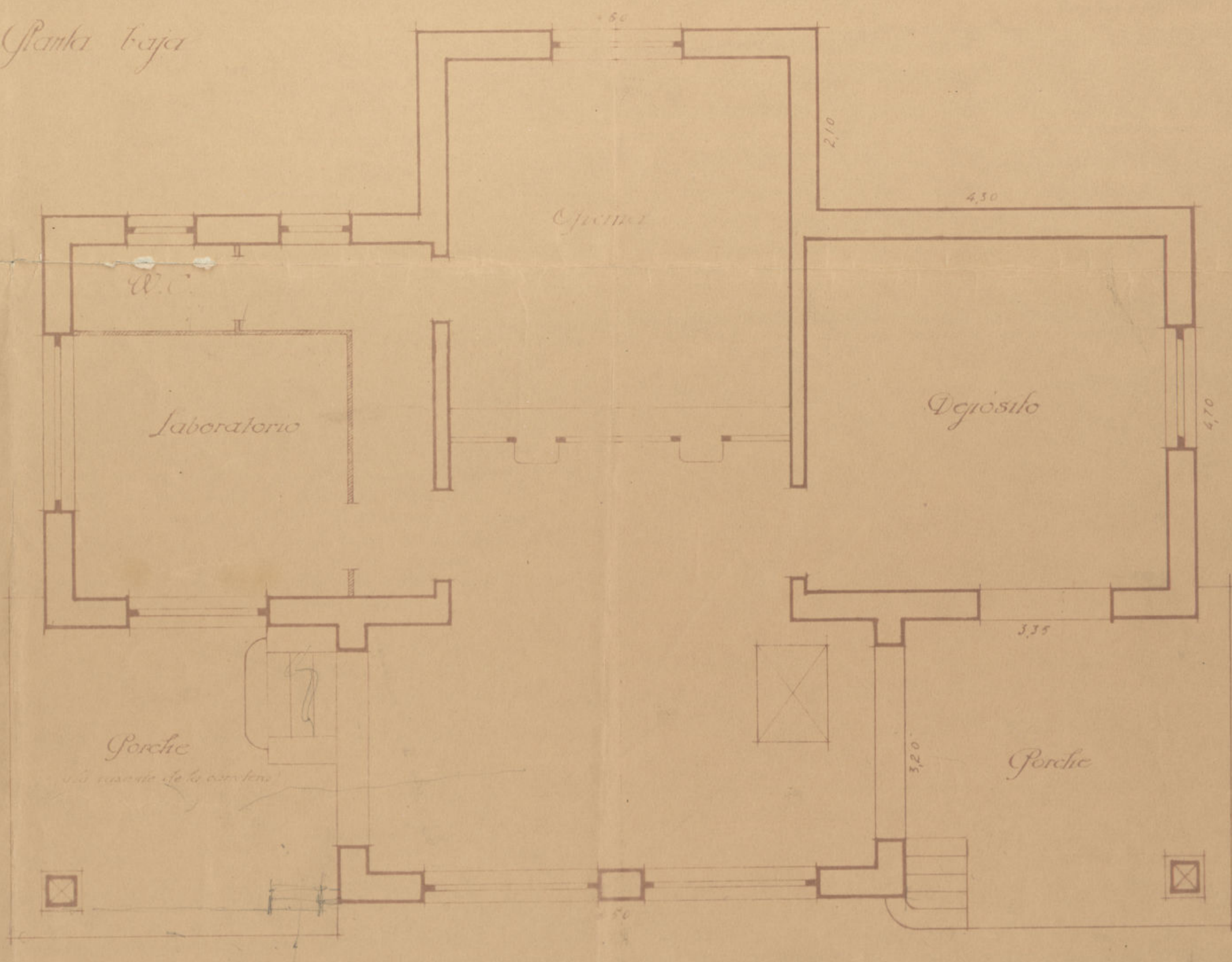
*Julio A. Llanusa*

Ayuntamiento de Madrid



*Plantilla para servicios sanitarios  
en Puerta de Hierro Escala 1:50*

*Planta Baja*



*Madrid 6 de Abril de 1931  
El Arquitecto Municipal*

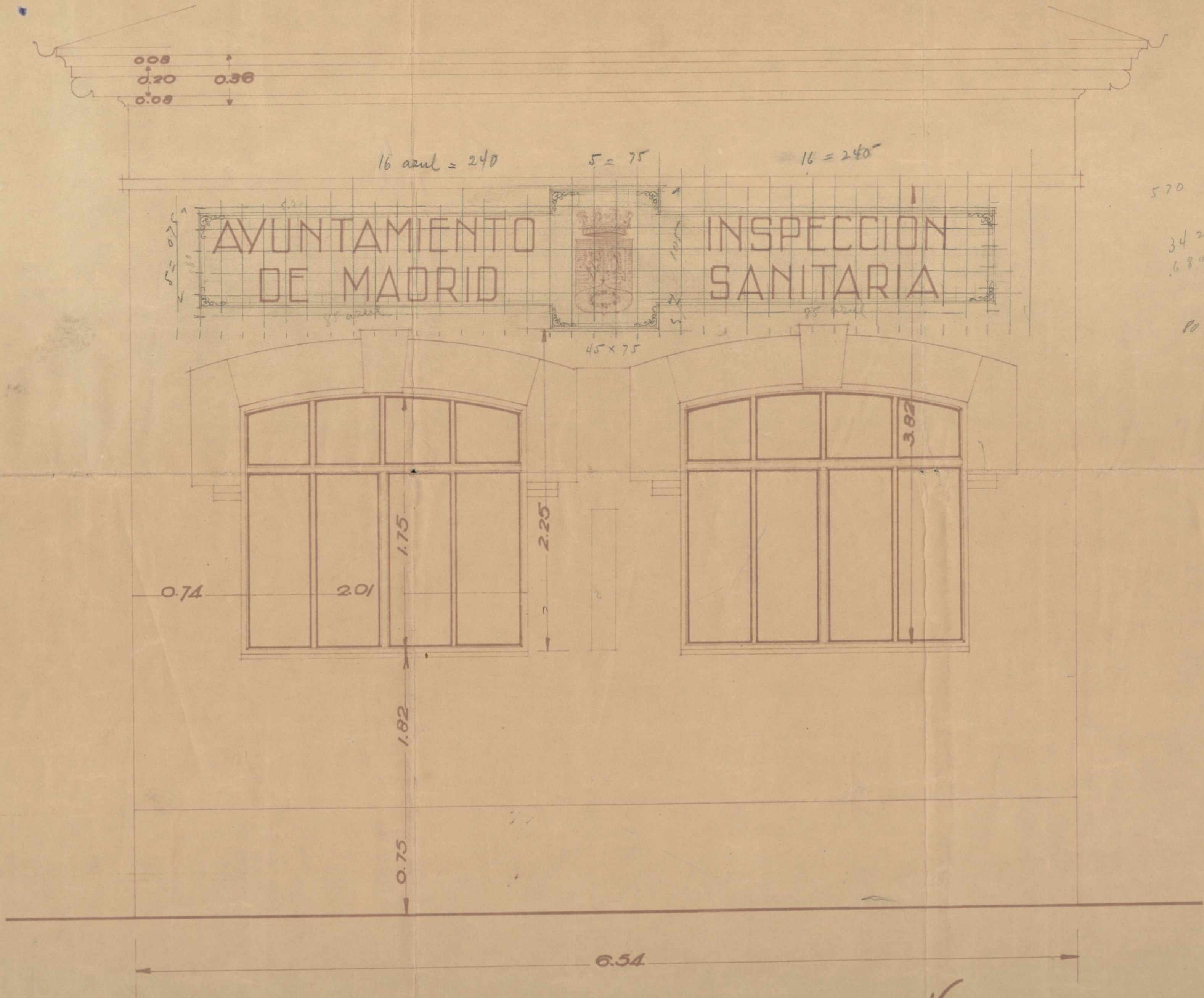
*J. S. Ullrich*



*Inspección Sanitaria*  
*en la Carnicería de la Coruña*  
*"Puerta de Hierro"*

245

570  
 75  
 495



570

75 5

342  
 680

105 7

80

Escala 1:20

*Madrid Doble 1931*

Ayuntamiento de Madrid