

Hospital Militar. Planta baja

Escala de  $\frac{1}{100}$

Ayuntamiento de Madrid

S. R.

4. 11.

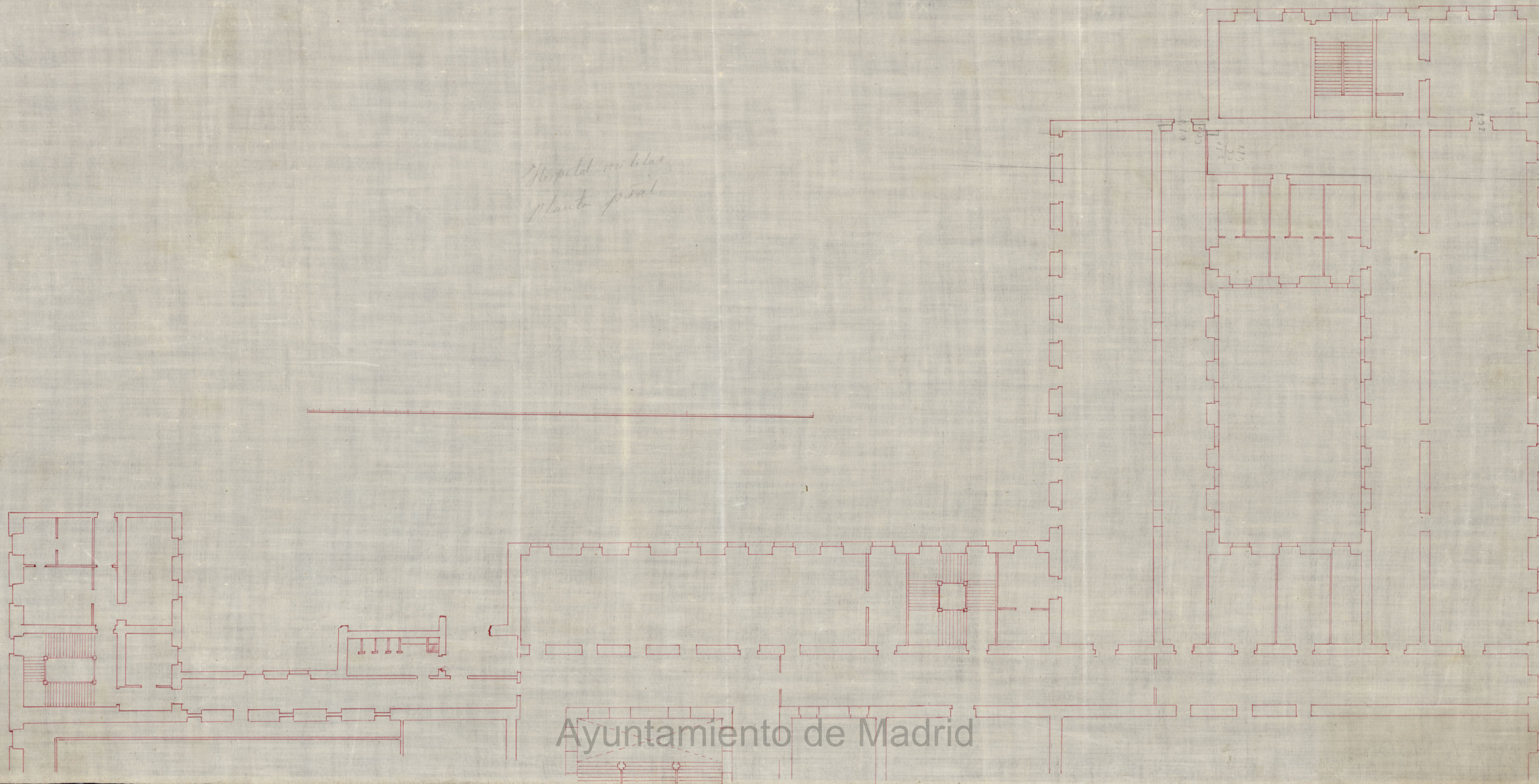
539

Hospital Militar

100 21



*Hospital militar  
planta principal*

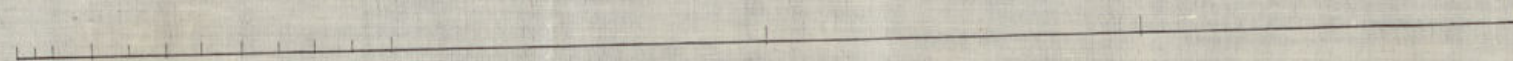
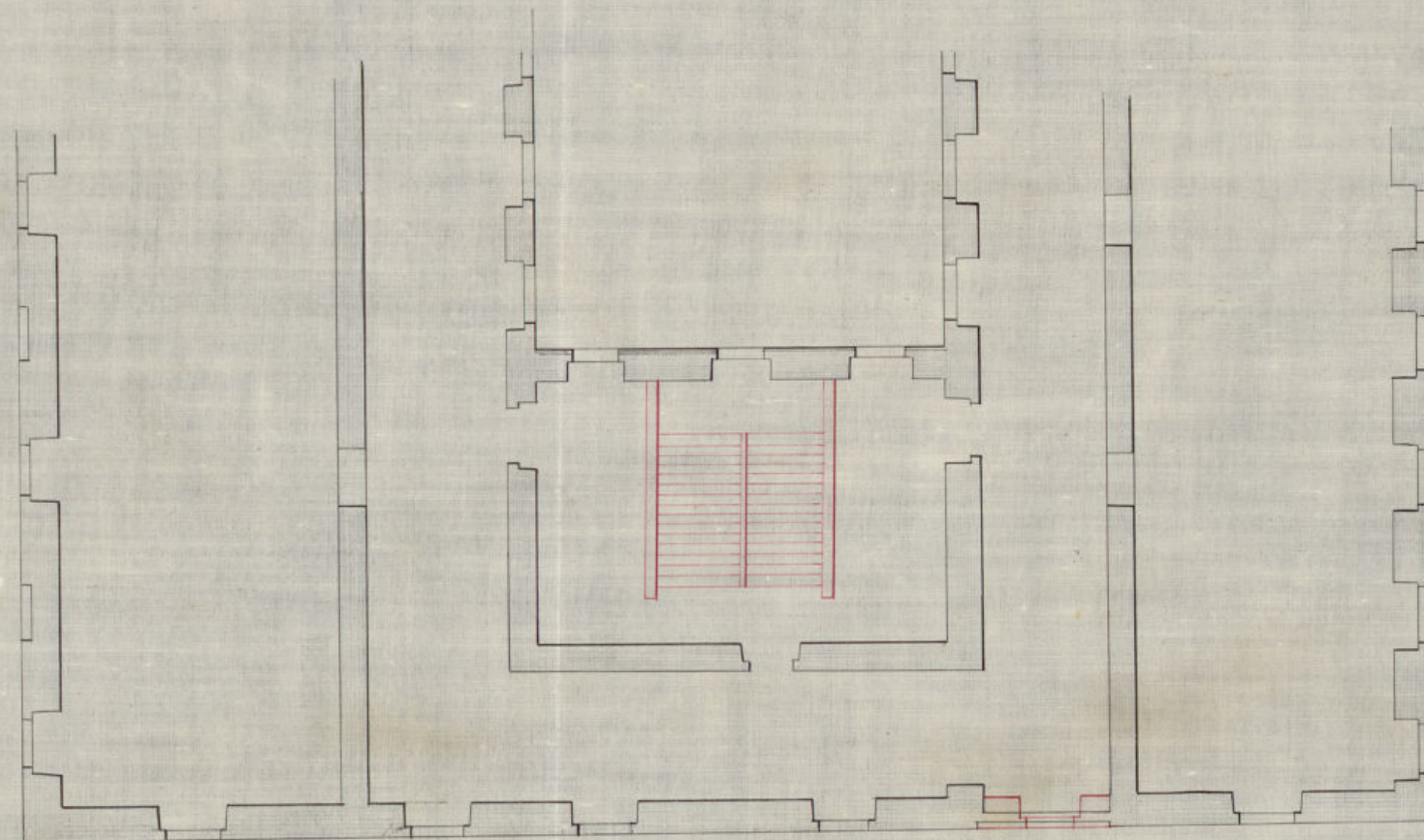


Ayuntamiento de Madrid



*Hospital Militar planta principal.*

*V. B. 522*

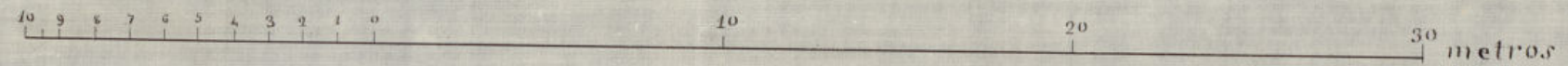
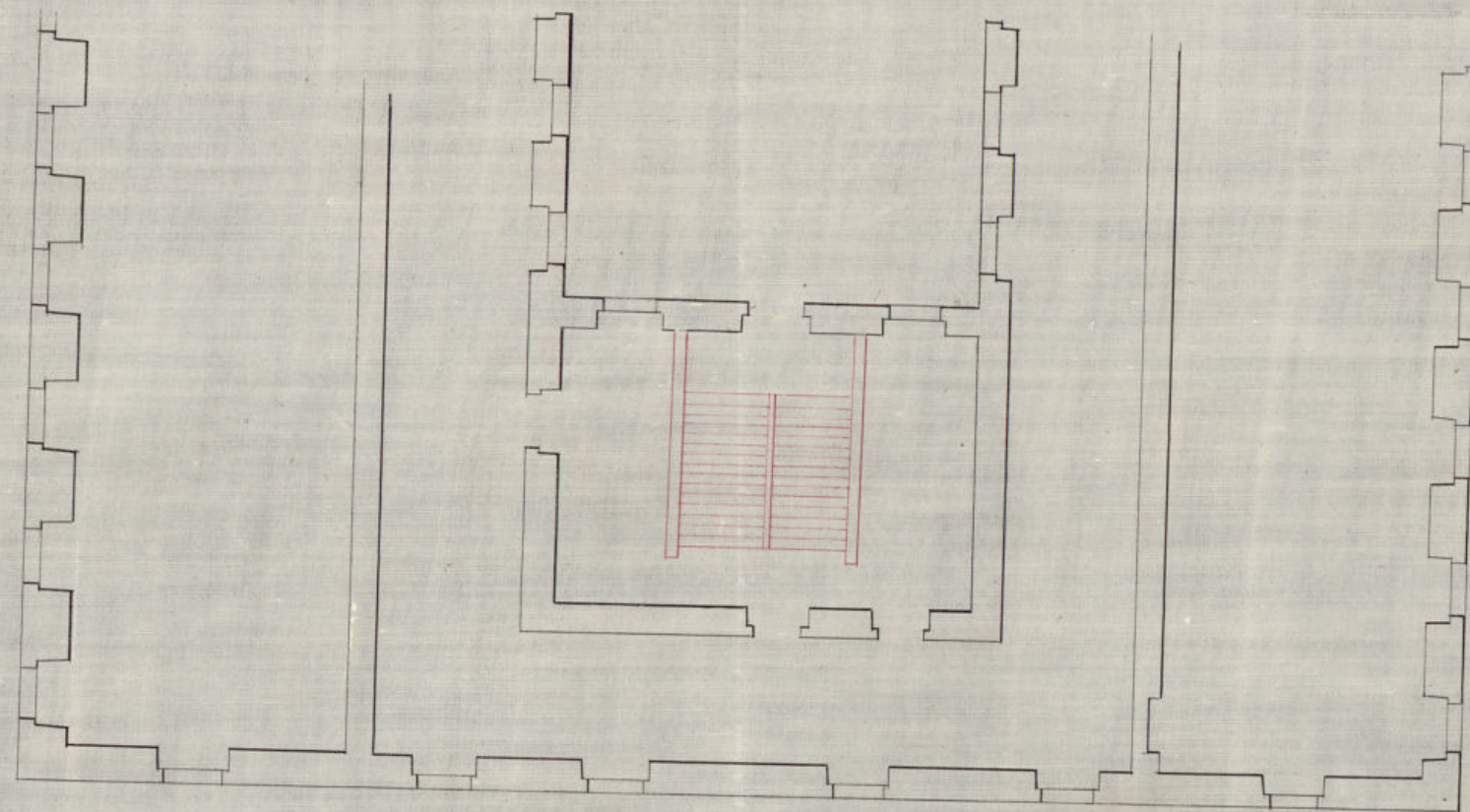


Ayuntamiento de Madrid



# HOSPITAL MILITAR

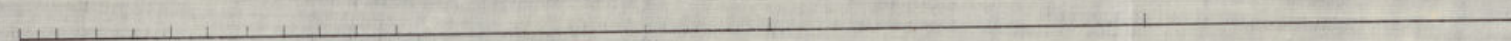
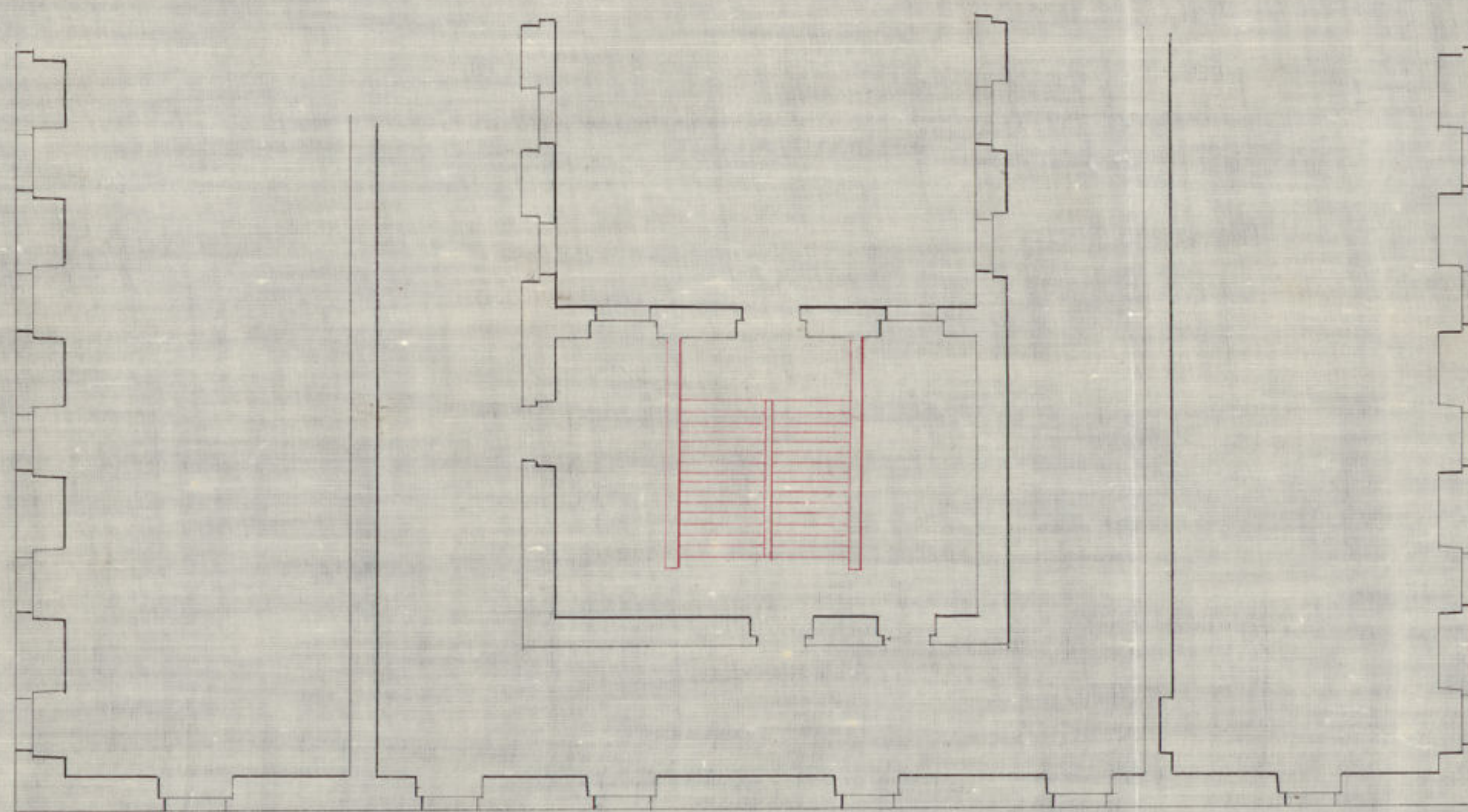
Reforma de la planta baja por la parte del Norte



Ayuntamiento de Madrid



Hosp. tal militar



Ayuntamiento de Madrid



S. R.

3.-68

618

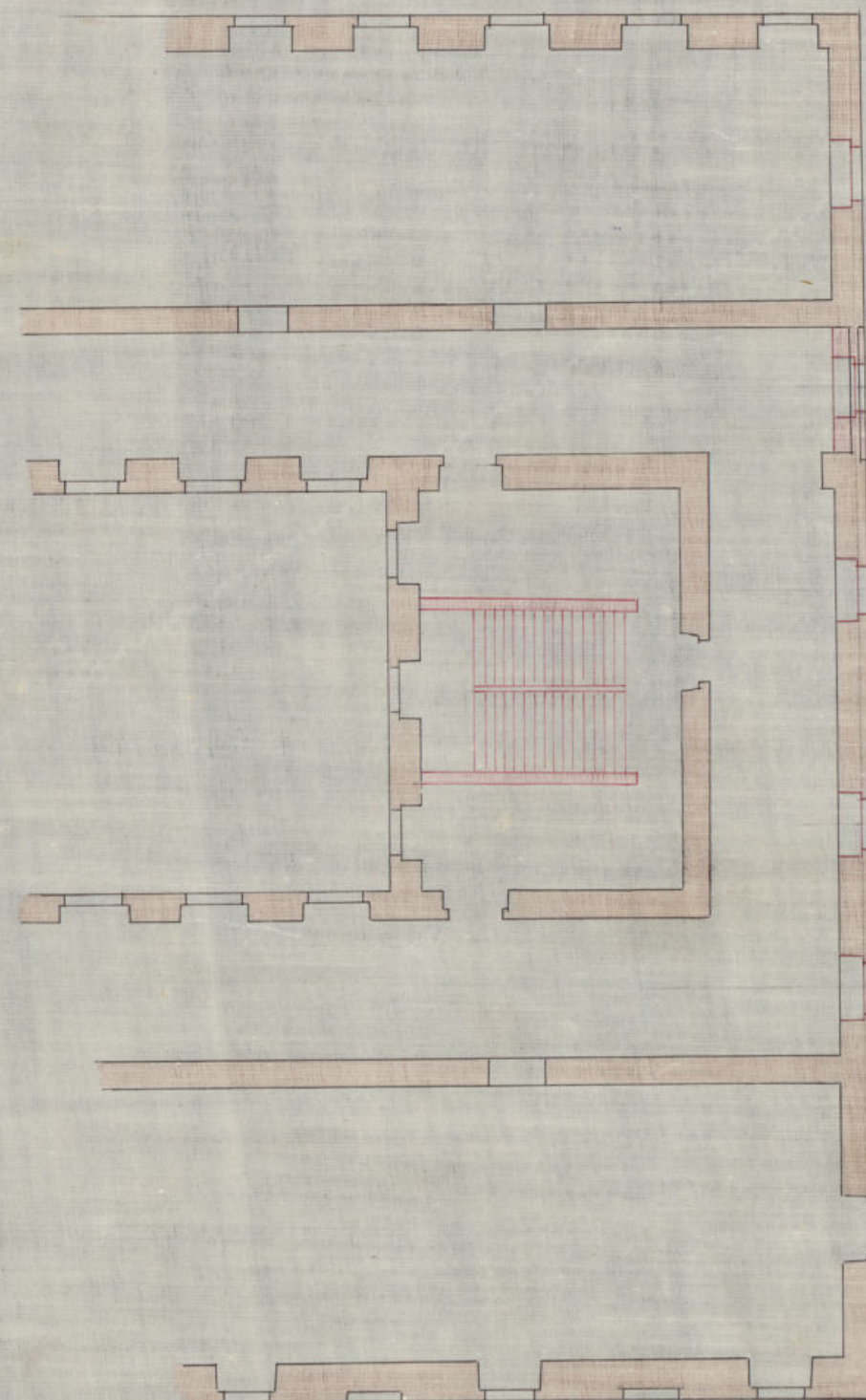
Hosp. tal militar



*Hospital Militar planta pñal.*

# HOSPITAL MILITAR

Reforma de la planta pñal por la parte del Norte



$\frac{1}{200}$