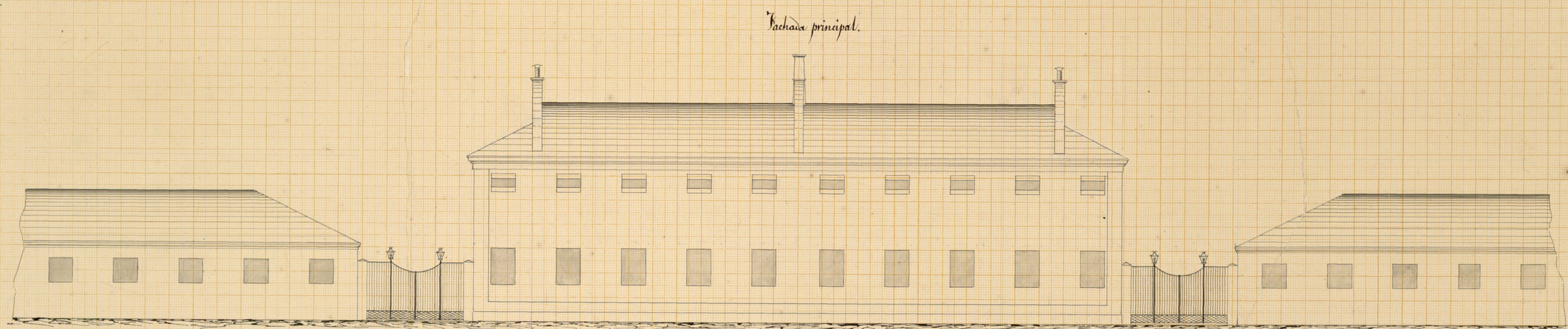
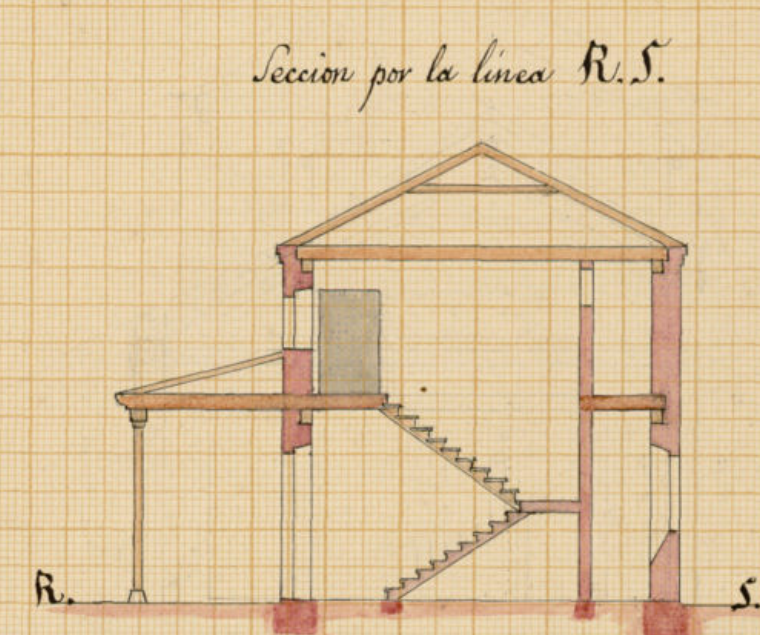
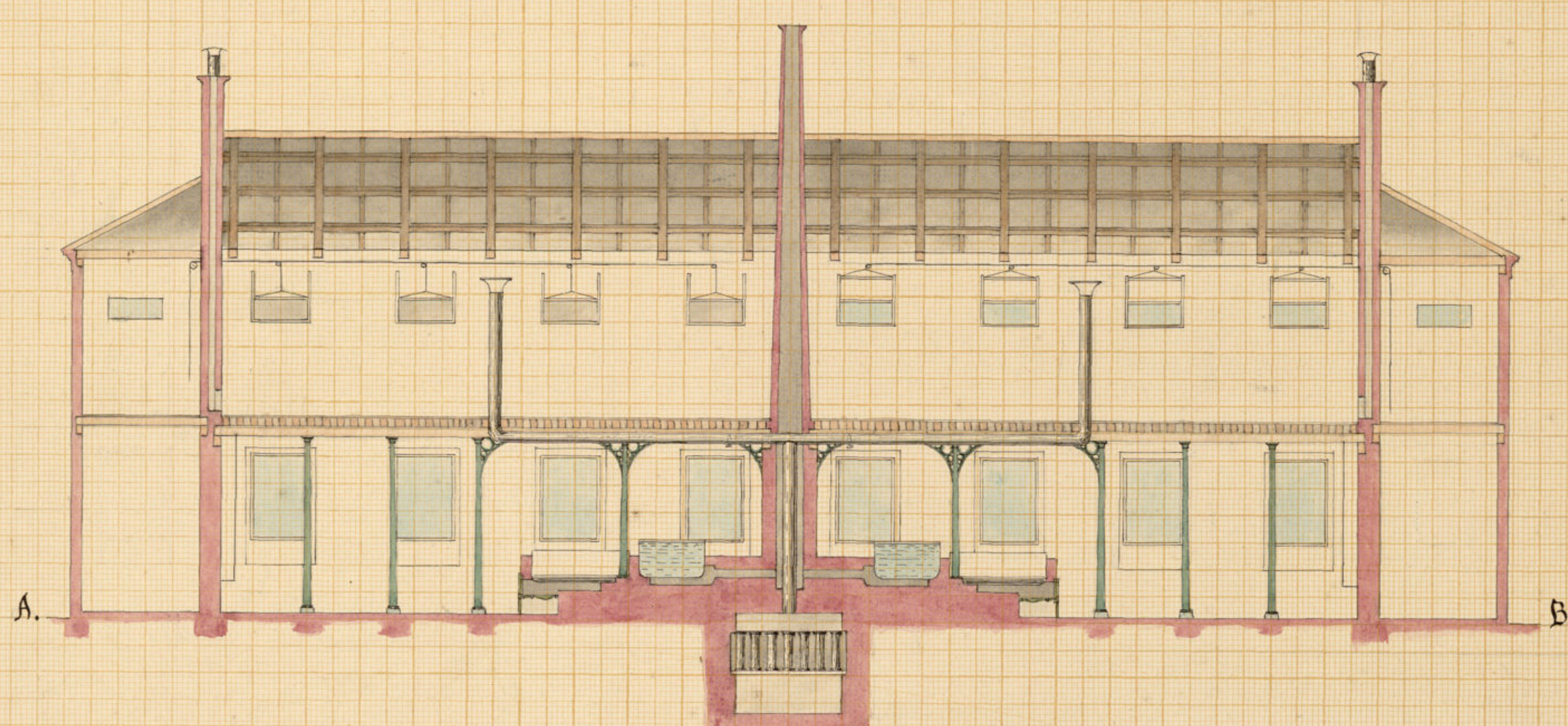
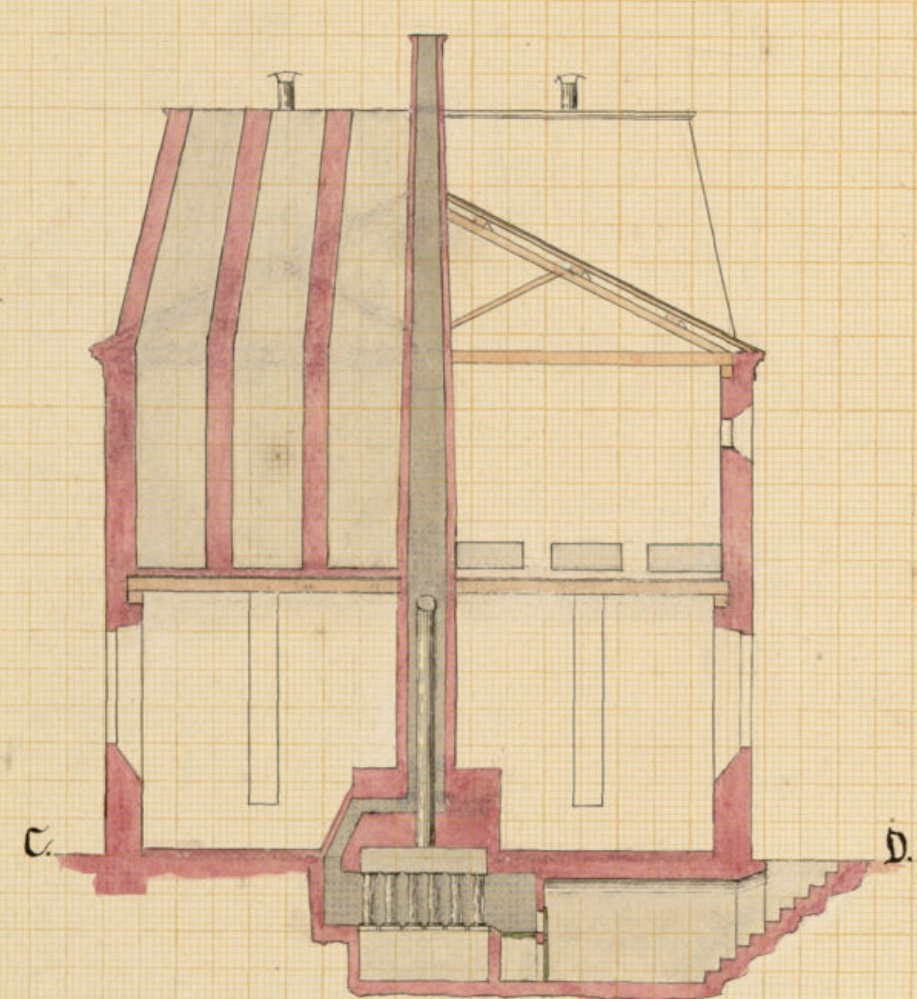


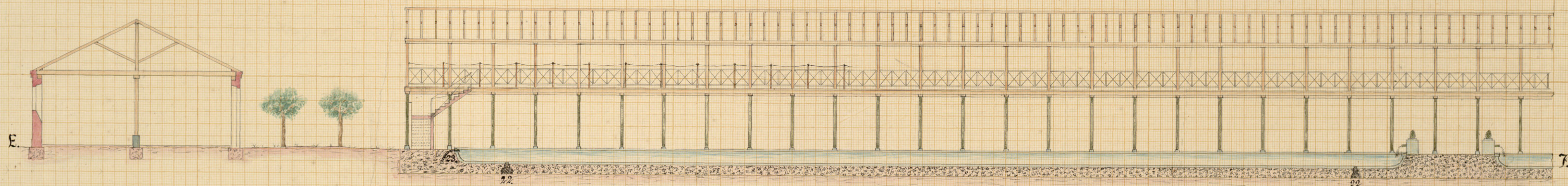
PLANO DEL PROYECTO DE UN LABADERO PÚBLICO, CUBIERTO, PARA ROPAS EN MADRID.



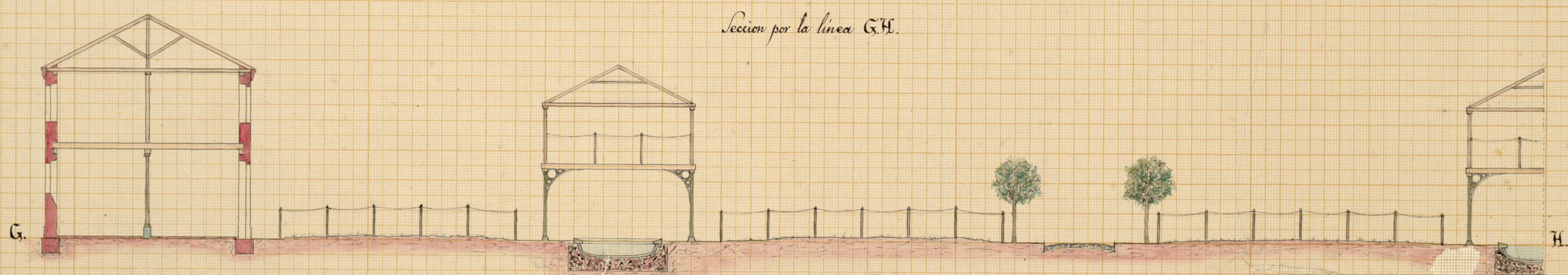
Secciones A.B.C.D. que comprenden en planta baja el local de tinajas de lejía, hogares y caloríferos; y en la planta principal el secador de ropas con su aparato mecánico.



Sección por la línea E.F.



Sección por la línea G.H.



Ayuntamiento de Madrid

Escala de estas secciones, dos milímetros por pie.

Madrid 14 de Julio de 1864.

Vicente Gassó