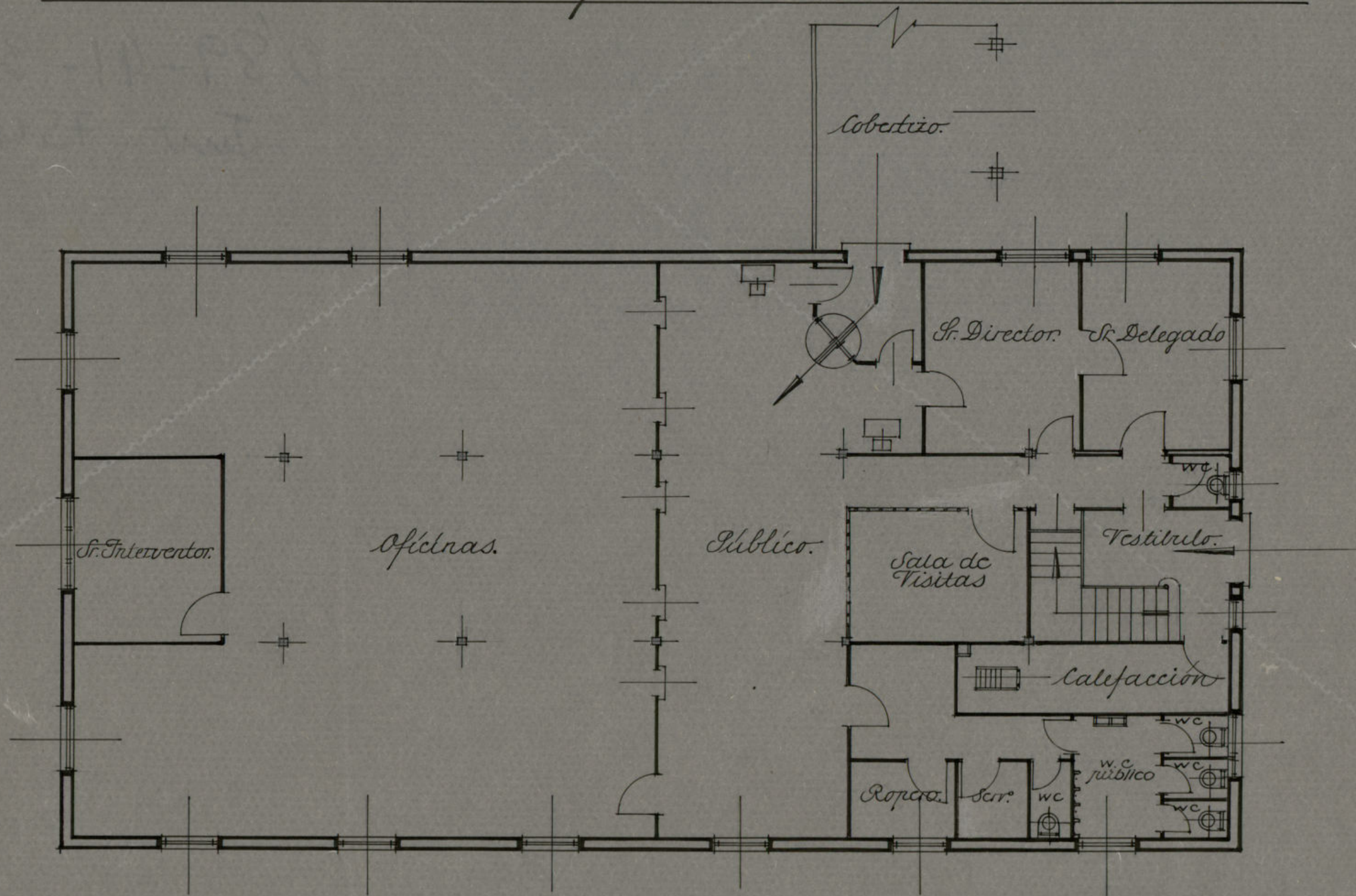


Plano del local destinado para habitación de oficinas u  
de la Dirección de Acopios en los almacenes de la Villa.



Escala 1:100.

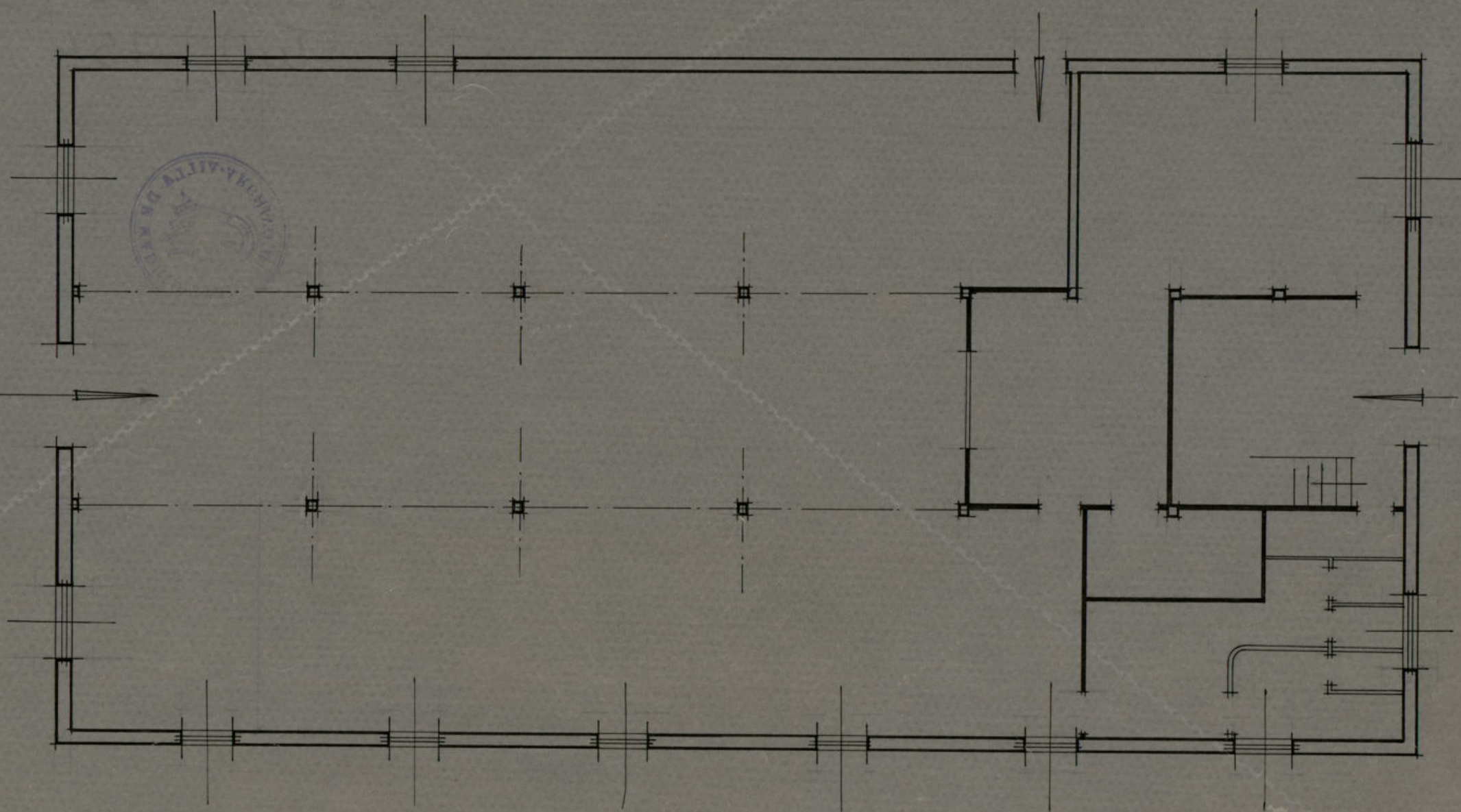
Madrid Norte 1044.  
El Arquitecto Jefe de la  
Sección de Construcciones.

*Felipe*

Ayuntamiento de Madrid



Plano del local destinado a oficinas del Servicio de Acopios en  
los Almacenes de la Villa.



escala 1:100.

Madrid Noviembre 1944.  
El Arquitecto Municipal.