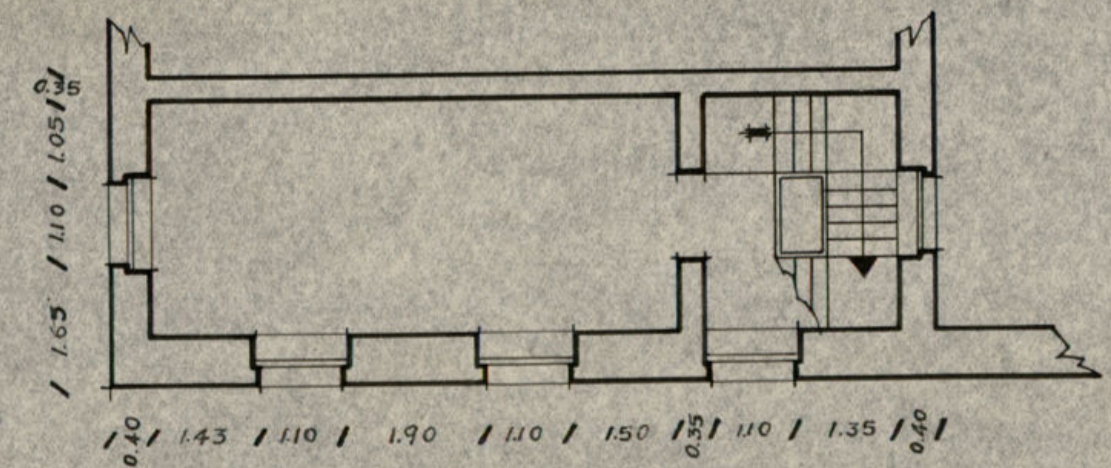
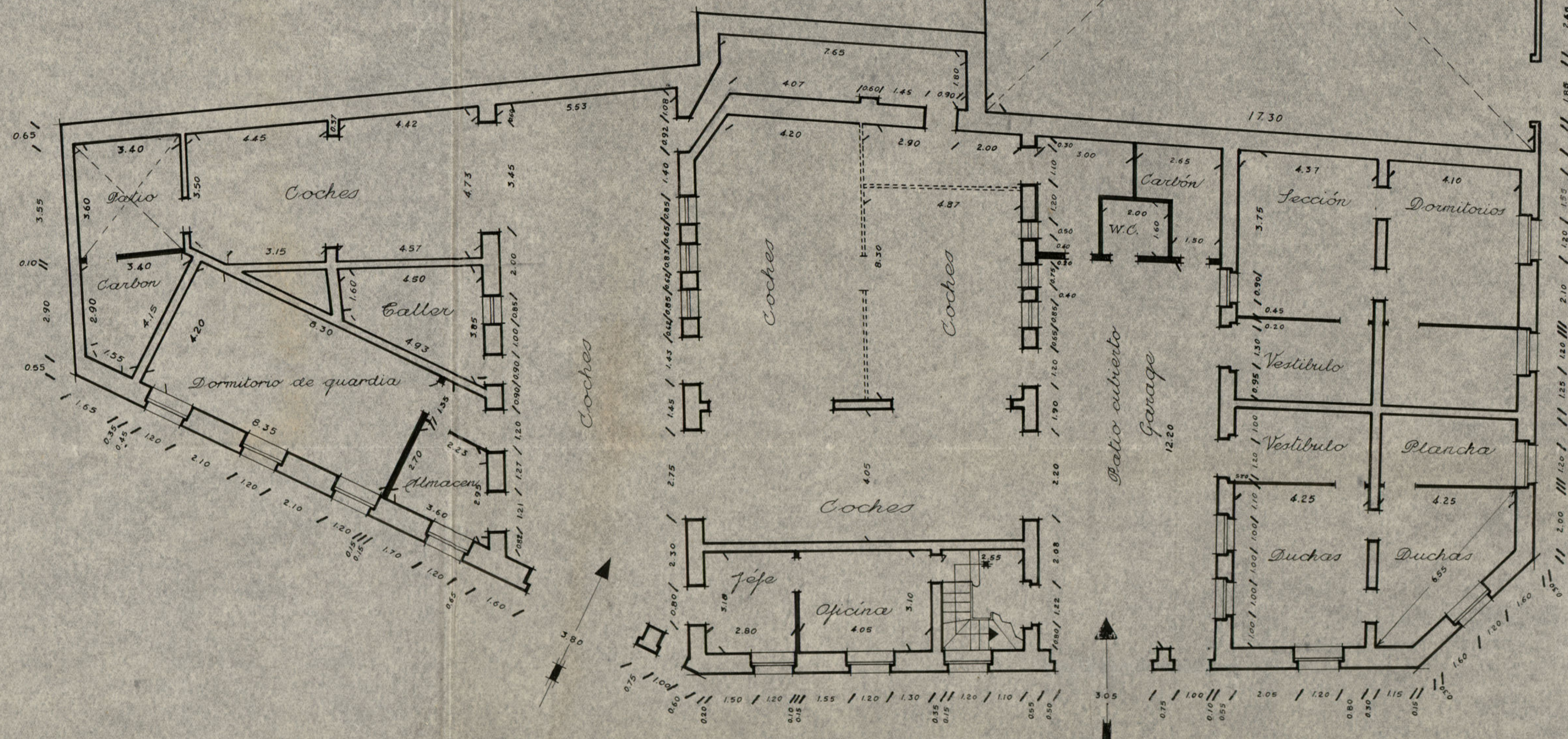
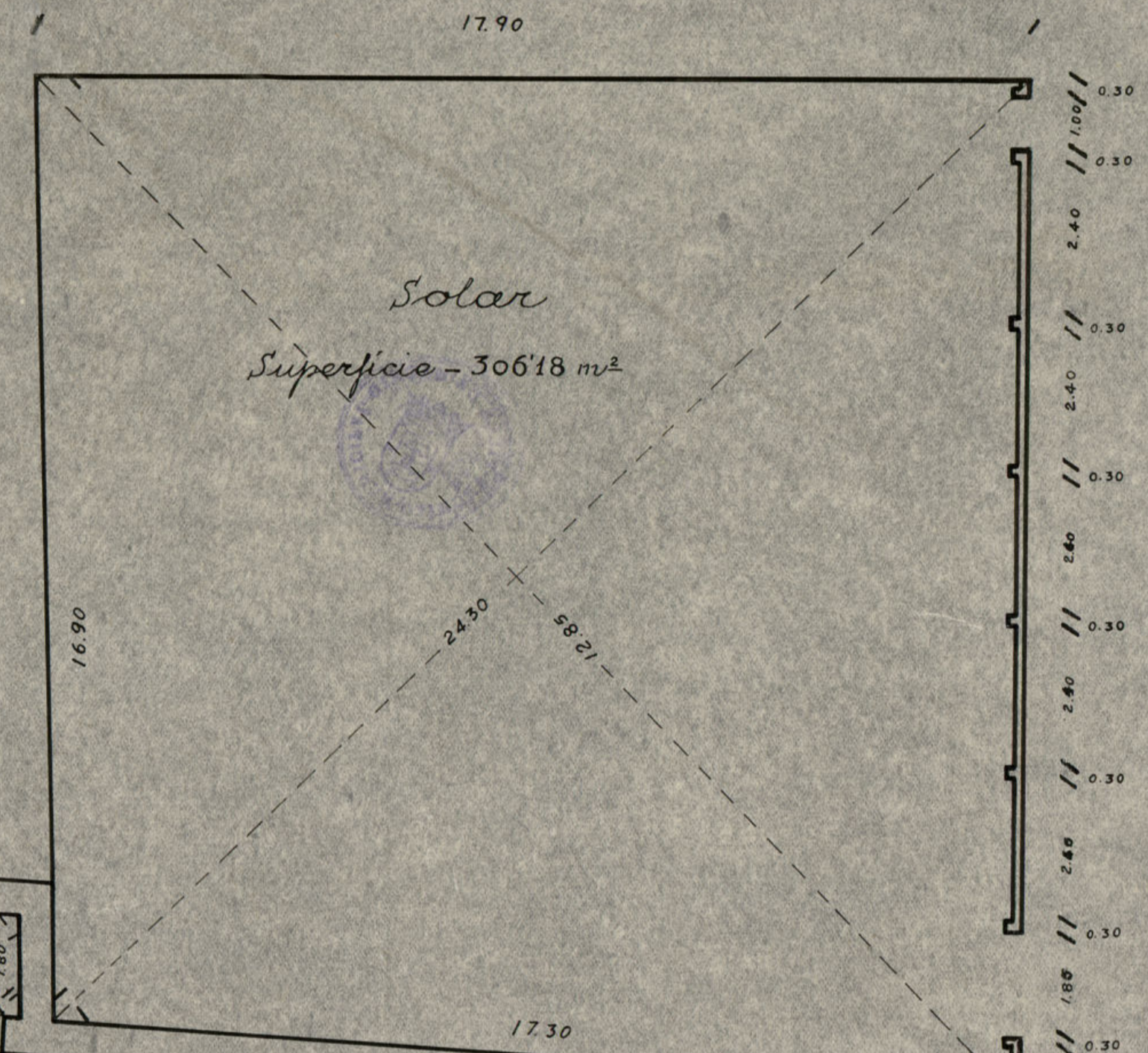


Alzado

Plano del  
Parque Sanitario de la Plaza de San Francisco

Escala - 1:100



Planta Primera

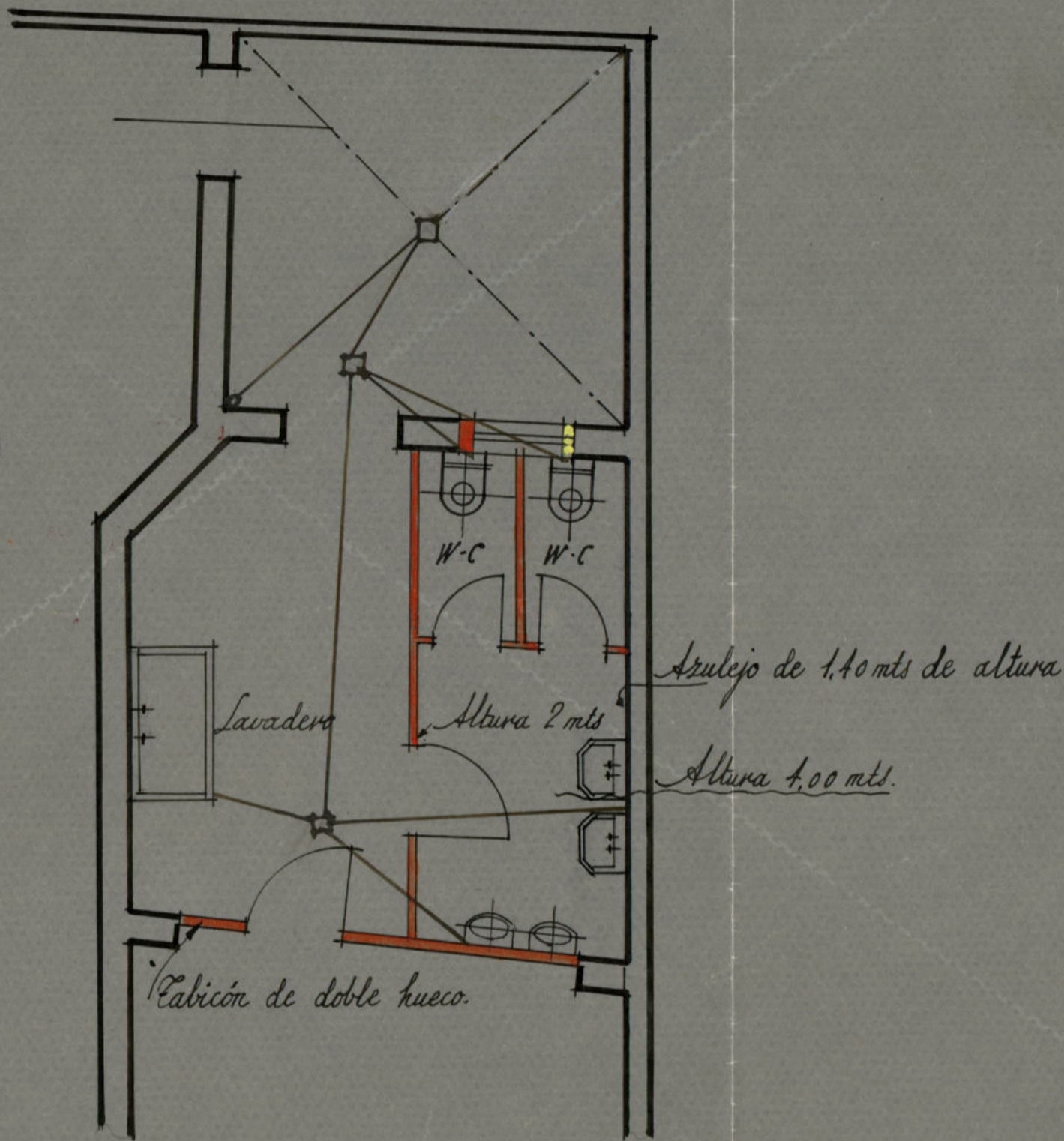
Planta Baja

Ayuntamiento de Madrid

Madrid - Enero - 1940  
El Arquitecto Municipal

*Alfonso Fay*

# Instalación de servicios sanitarios, en el Parque de Ambulancias de San Francisco del Laboratorio Municipal



Escala de 1:50

V. B.

El Arquitecto Jefe de la Sección

Madrid 14 de octubre de 1944.

El Arquitecto de la Sección de  
Construcciones Municipales

Núñez Ángel Esteve