

"MERCADO DE LAVAPIÉS"

"EMPLAZAMIENTO"

SOLUCIÓN A.

Calle de Zurita



Calle de Argumosa

Calle del Salitre

Casas 4 plantas

Calle

Salón Olimpia

Casa 2 plantas

Calle de Valencia

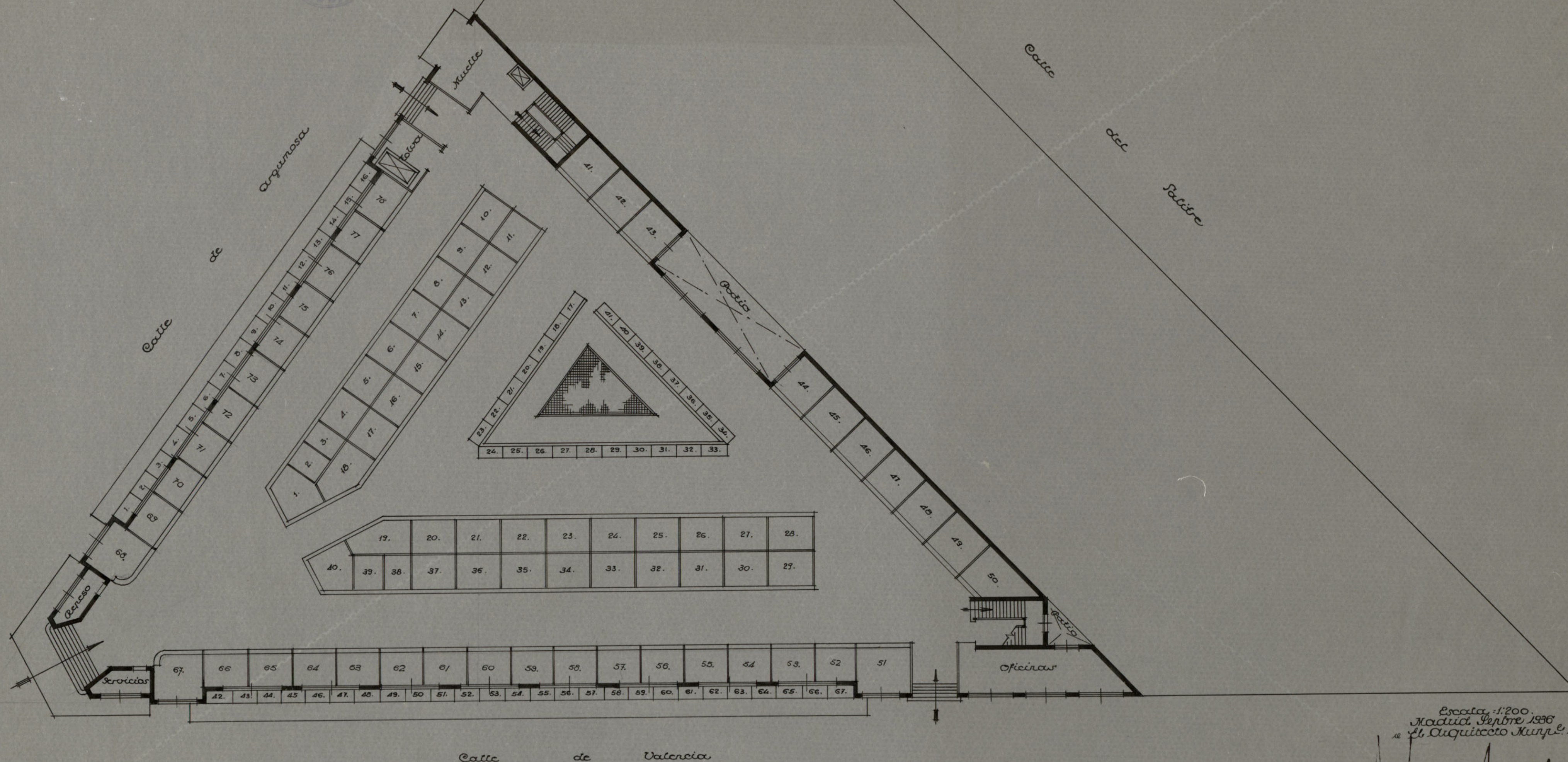
Escala = 1:500.



# Anteproyecto del Mercado de Lavapies.

4

Puestos fijos. 78.  
Idm. ambulantes 67.



Ayuntamiento de Madrid

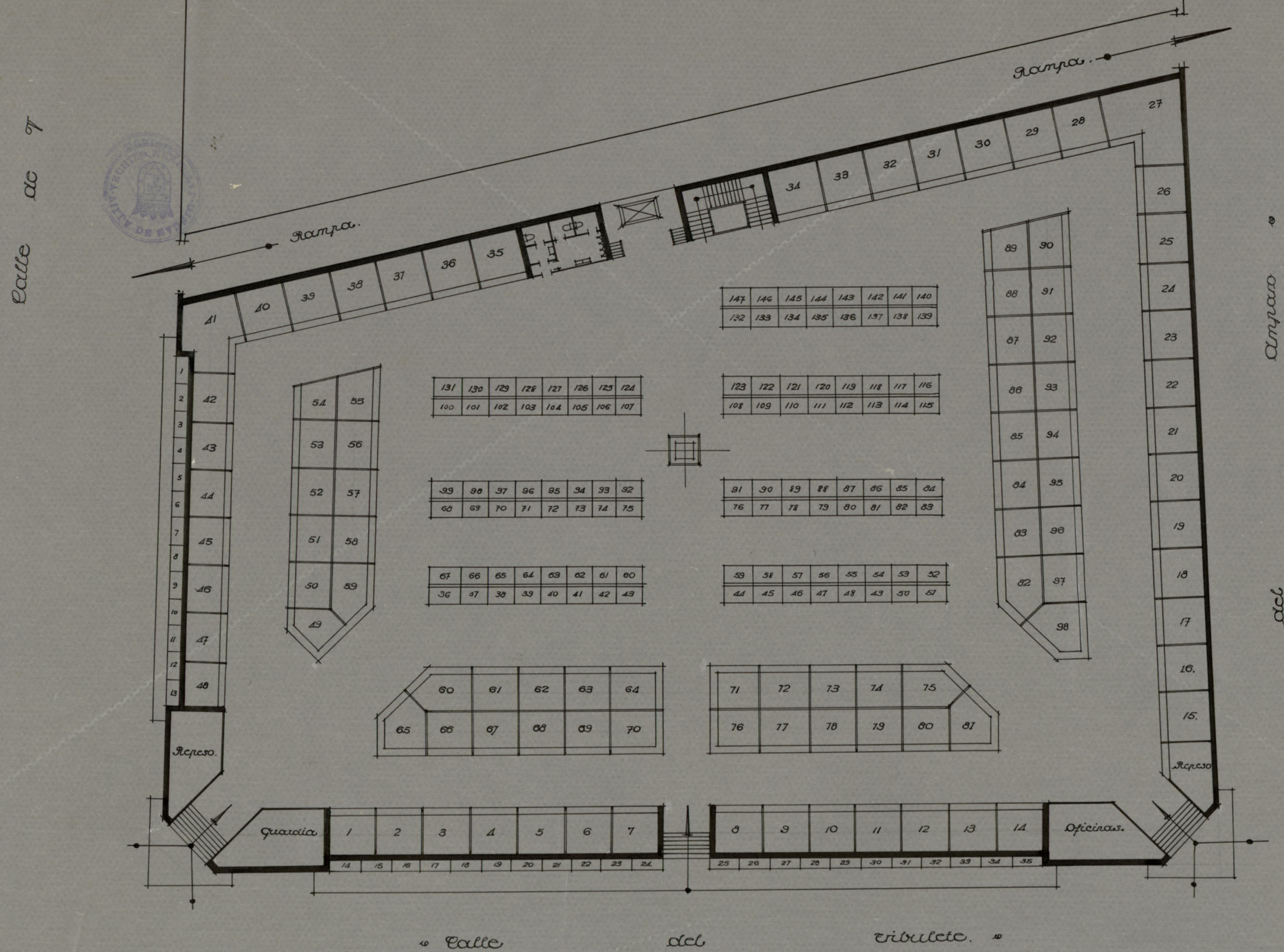
Escala: 1:200.  
Madrid, Febrero 1896.  
El Arquitecto Murillo.

*Muro Murillo*



# Anteproyecto del Mercado de Lavapies.

Puestos fijos- 98.  
" ambulantes- 147.



Escala 1:200  
Madrid, Enero 1936  
El Arquitecto Municipal

Ayuntamiento de Madrid

*[Signature]*