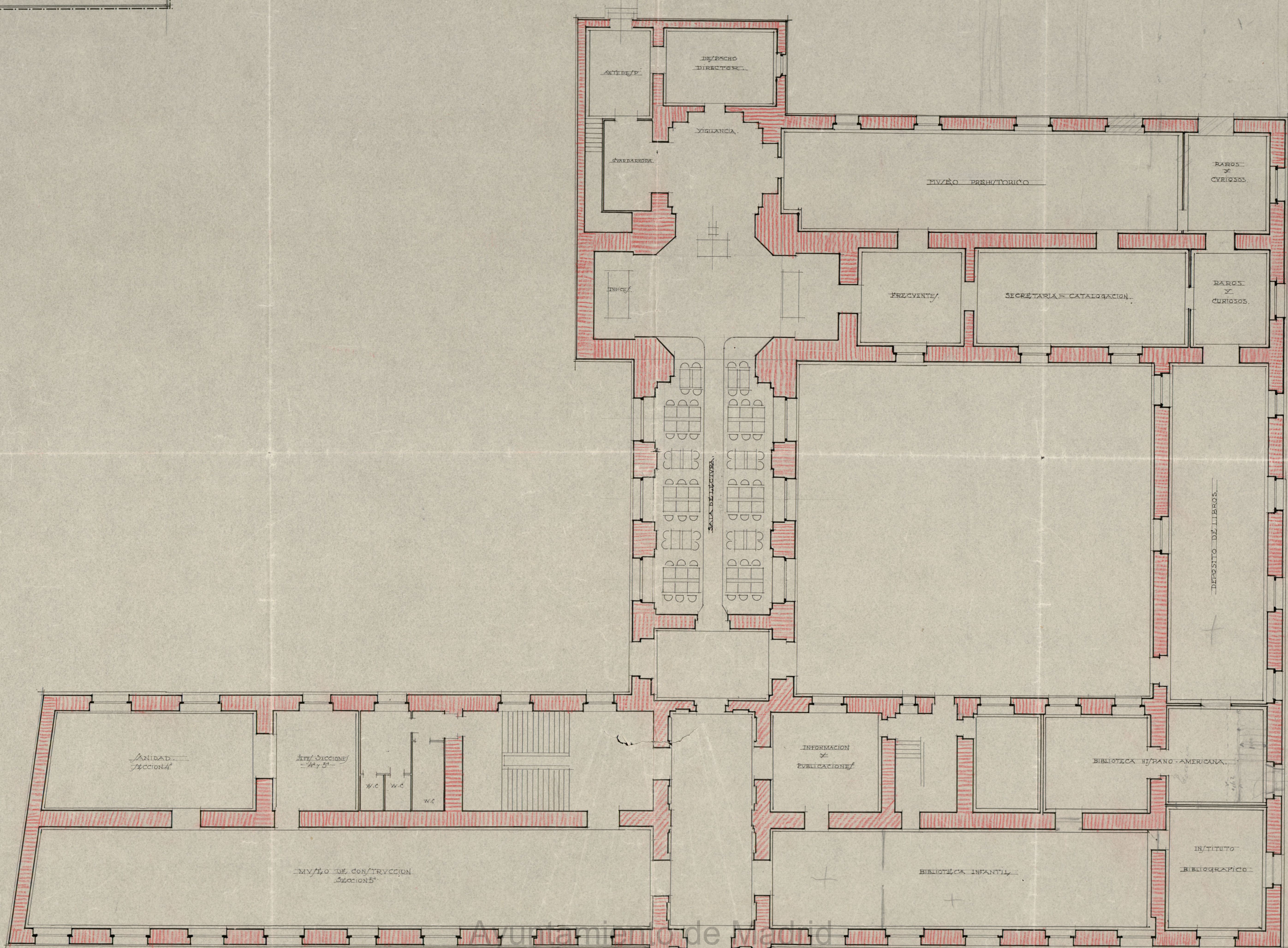


PLANTA ~ BAJA

BIBLIOTECA

MUSEOS DIVERSOS

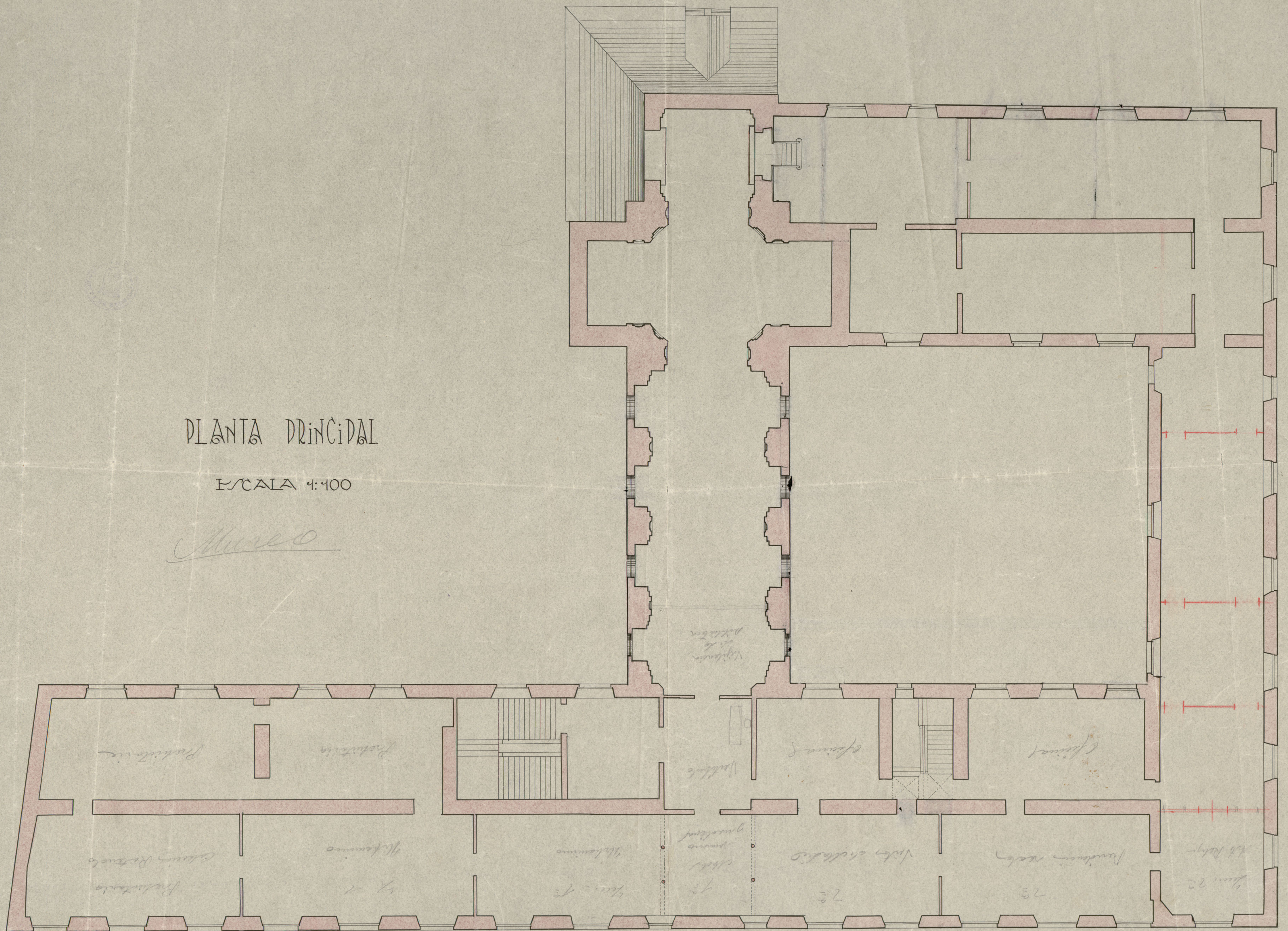


MUSEO



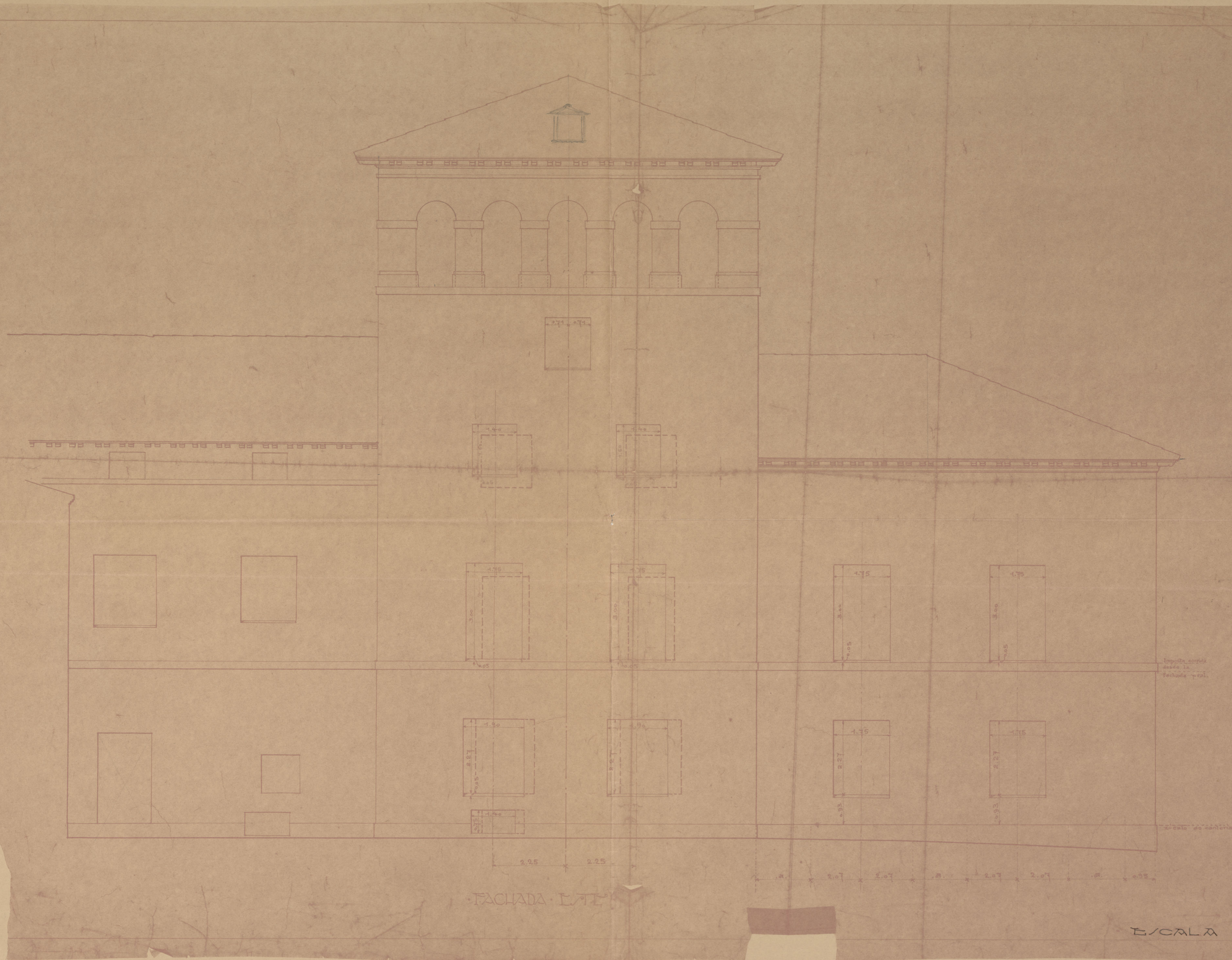
PLANTA PRINCIPAL

ESCALA 4:400



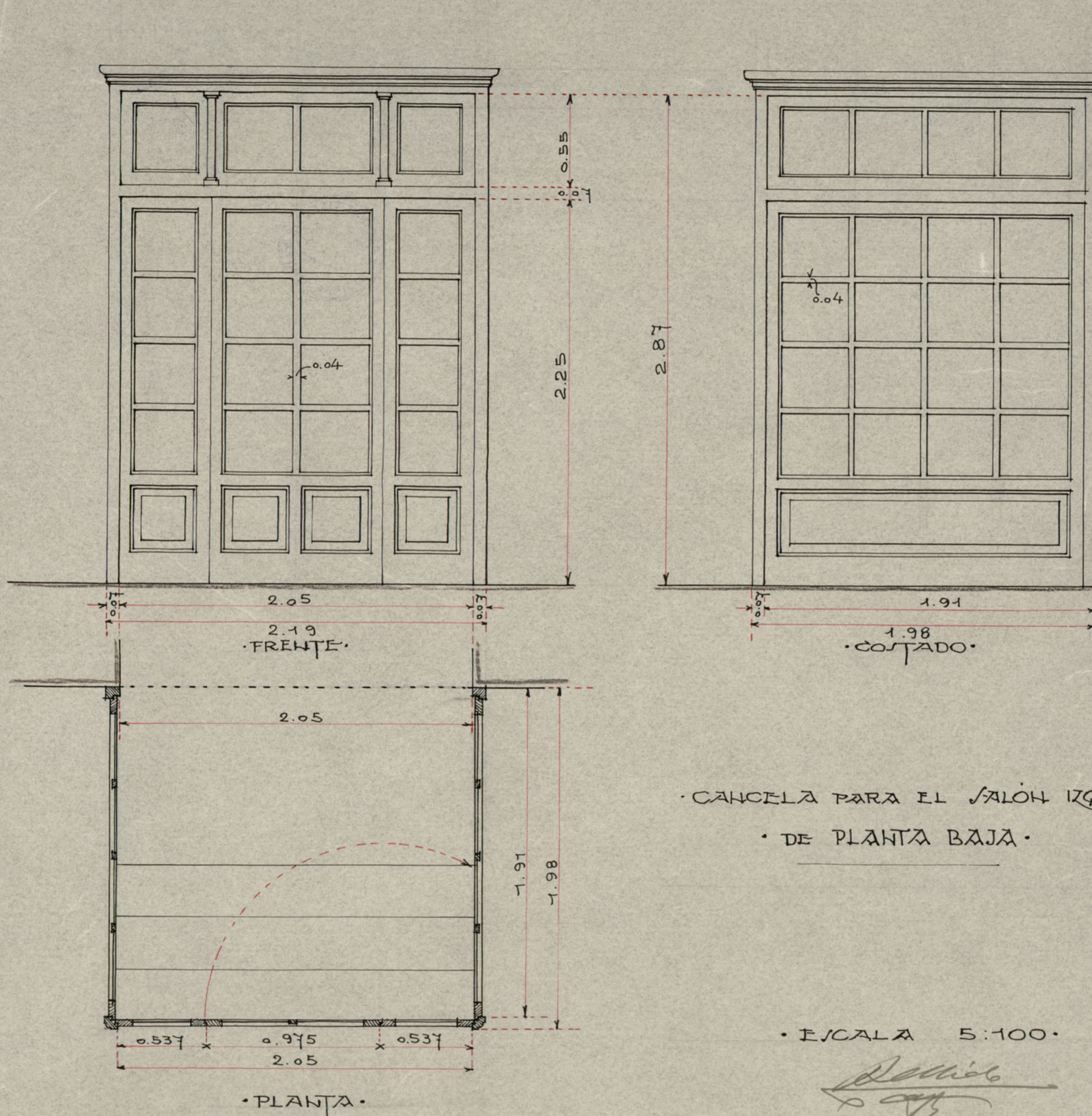
Ayuntamiento de Madrid

Escala 1:50



Ayuntamiento de Madrid

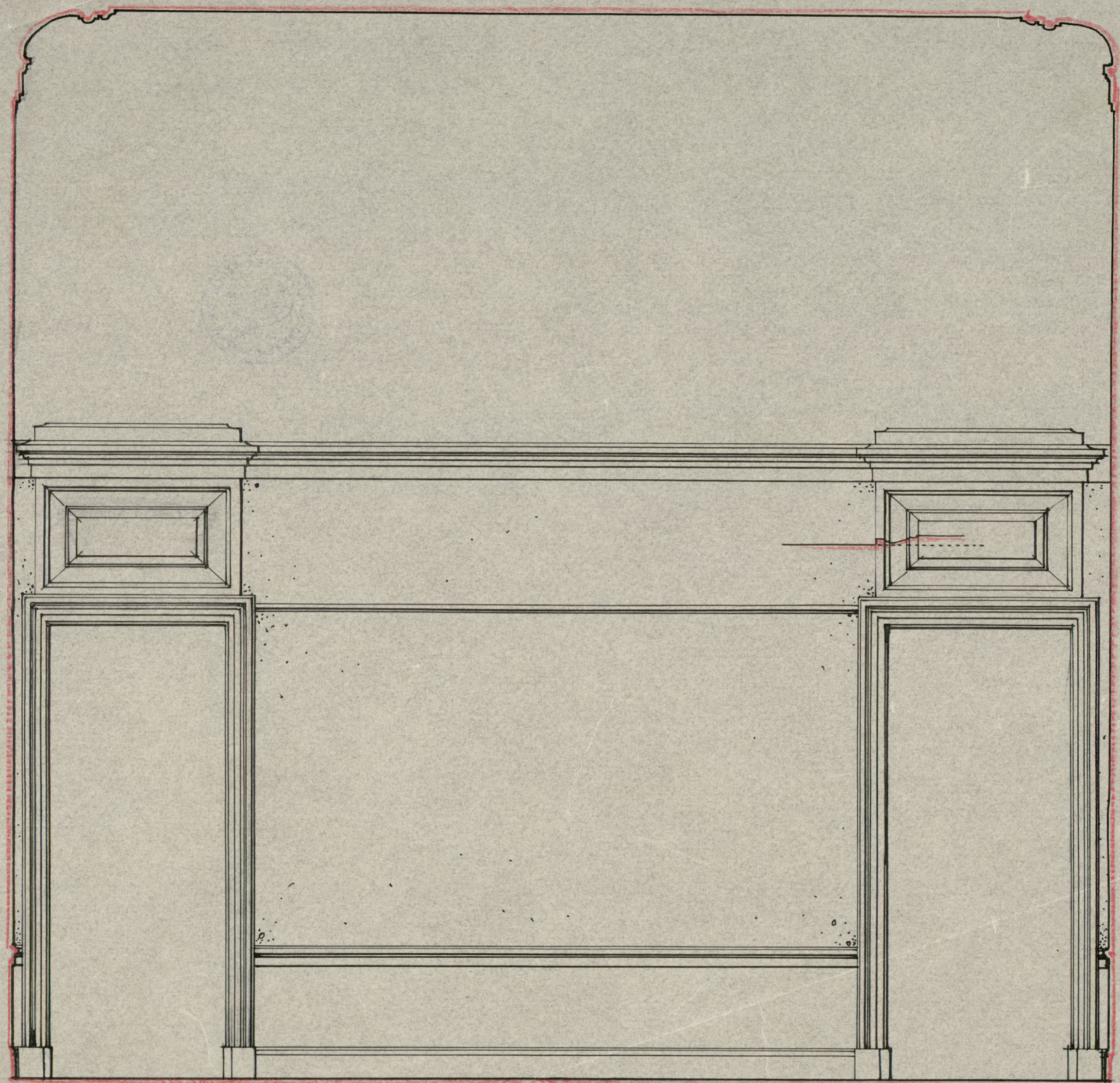
• RESTAURACION DEL HOSPICIO •



• CANCELA PARA EL SALÓN IZQUIERDO
• DE PLANTA BAJA •

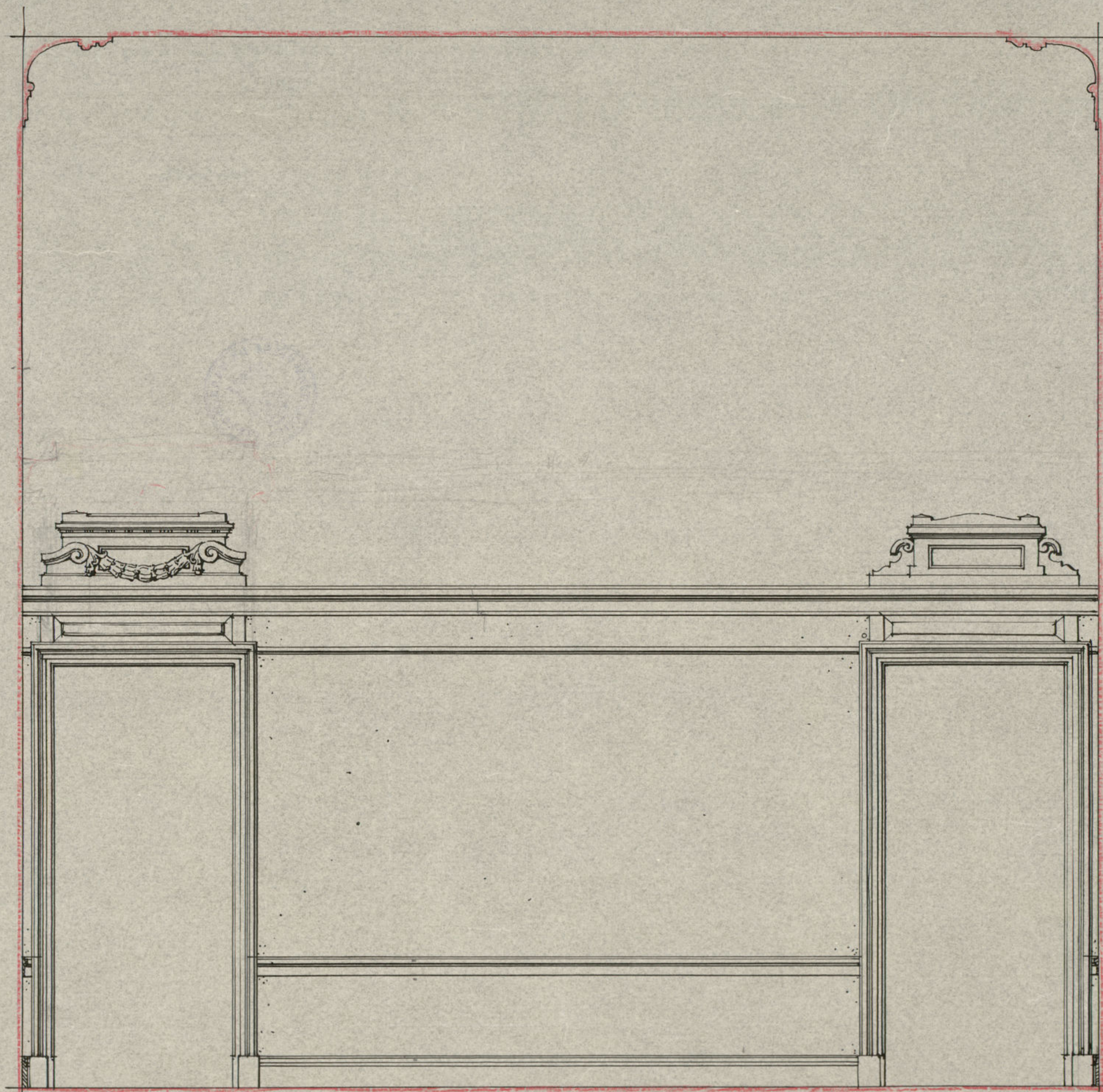
• ESCALA 5:100 •

Restitio



Ayuntamiento de Madrid

De Niño
1876

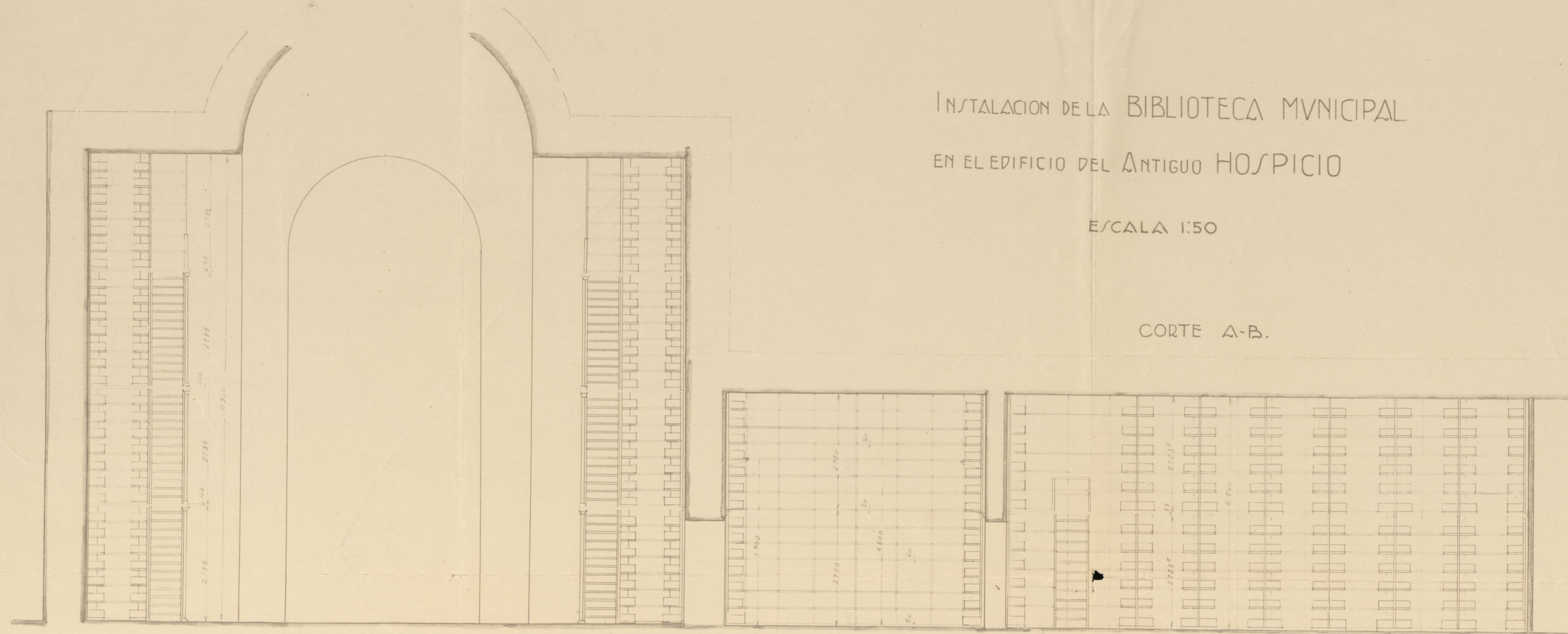


• ESCALA 5:100 •
Ayuntamiento de Madrid

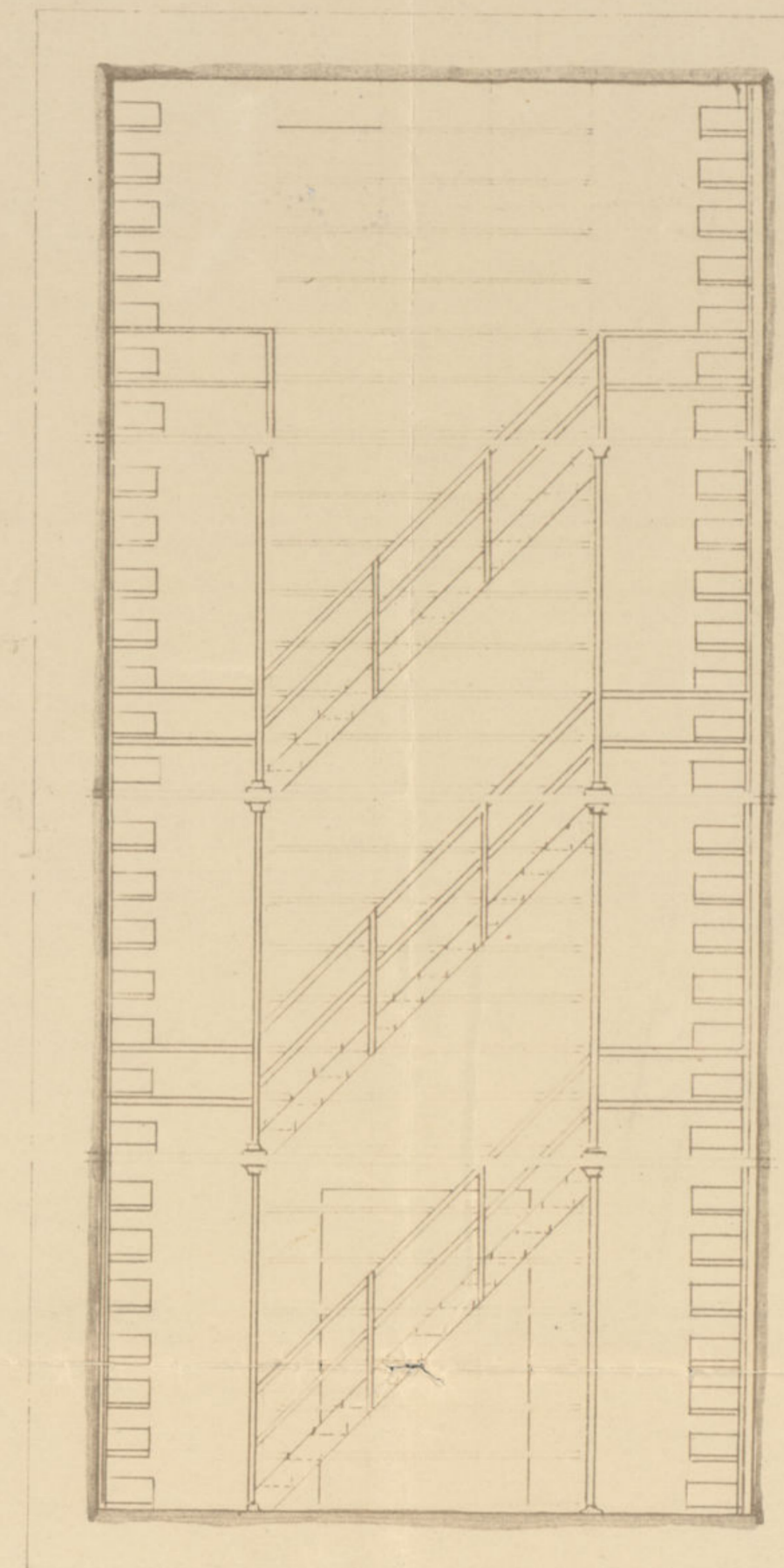
INSTALACION DE LA BIBLIOTECA MUNICIPAL
EN EL EDIFICIO DEL ANTIGUO HOSPICIO

E/ CALA 1:50

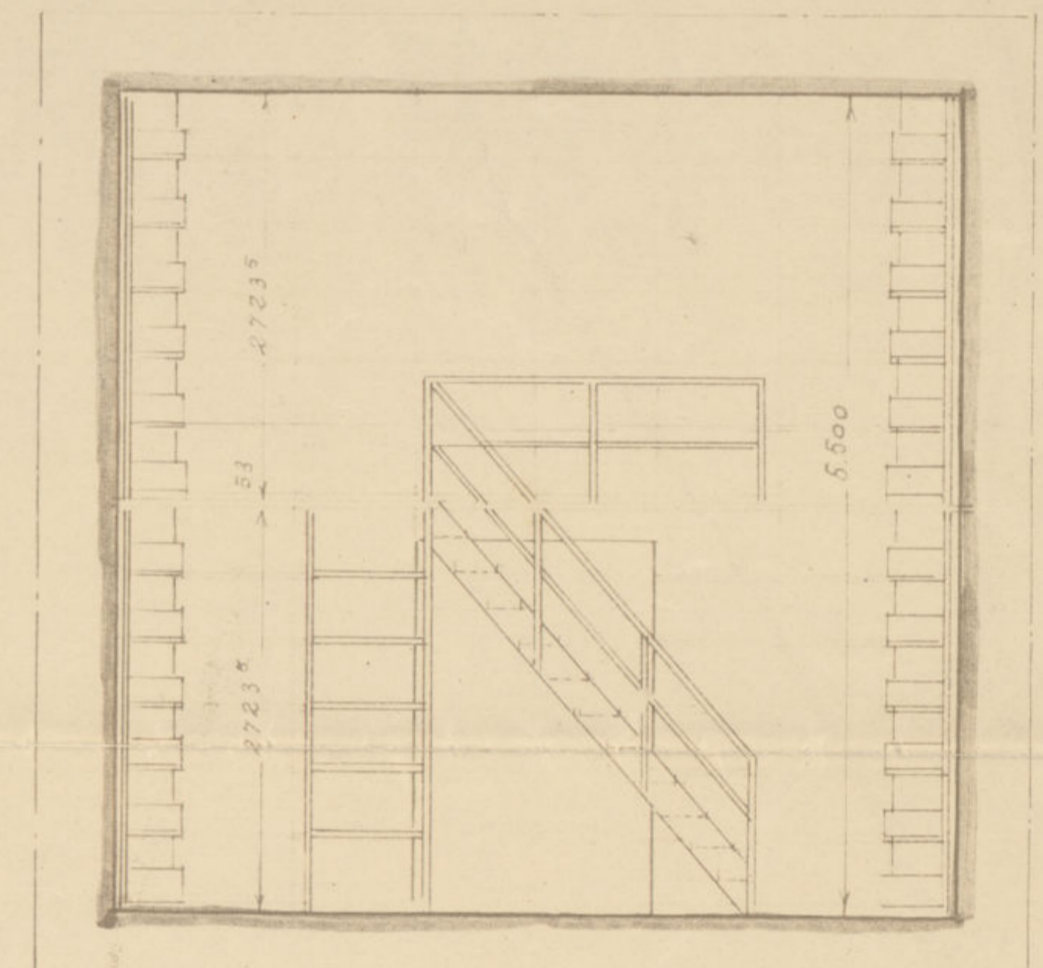
CORTE A-B.



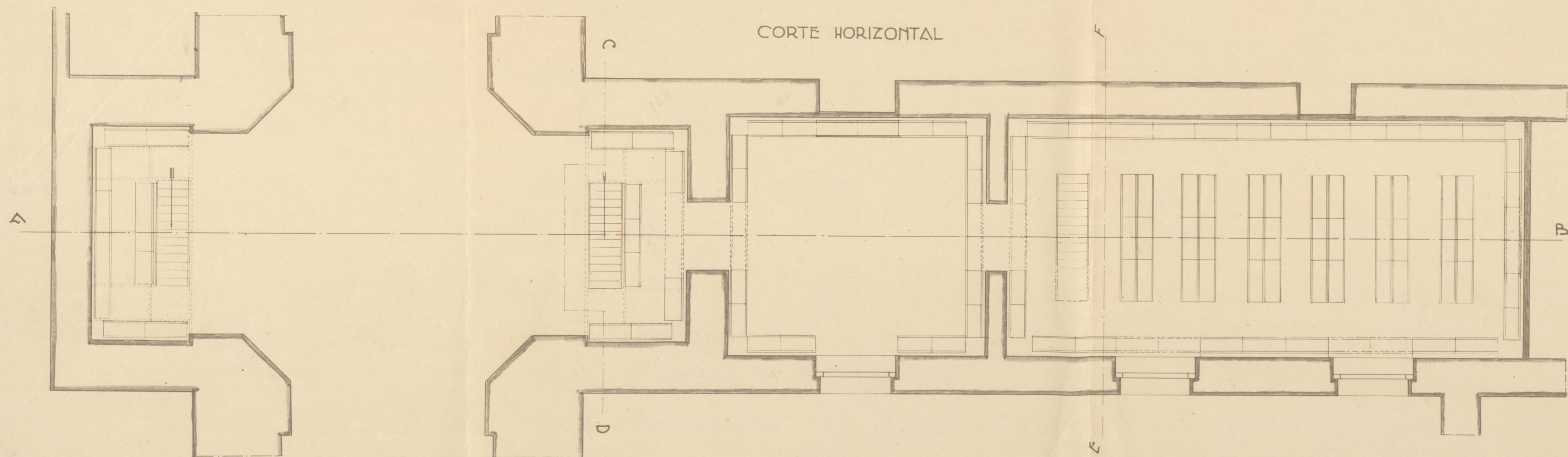
CORTE C-D.



CORTE E-F



CORTE HORIZONTAL



Madrid - Agosto de 1928

Ayuntamiento de Madrid

INSTALACION DE LA BIBLIOTECA MUNICIPAL
EN EL EDIFICIO DEL ANTIGUO HOSPICIO

ESCALA 1:50

CORTE A-B.

CORTE C-D.

CORTE E-F

CORTE HORIZONTAL

Madrid - Agosto de 1928

Ayuntamiento de Madrid

INSTALACION DE LA BIBLIOTECA MUNICIPAL
EN EL EDIFICIO DEL ANTIGUO HOSPICIO

ESCALA 1:50

CORTE A-B.

CORTE C-D.

CORTE E-F

CORTE HORIZONTAL

Madrid - Agosto de 1928

El Arqu. D. N. de los Rios
El Arqu. D. N. de los Rios

Ayuntamiento de Madrid

ARCHIVOS CON ESTANTERÍAS.

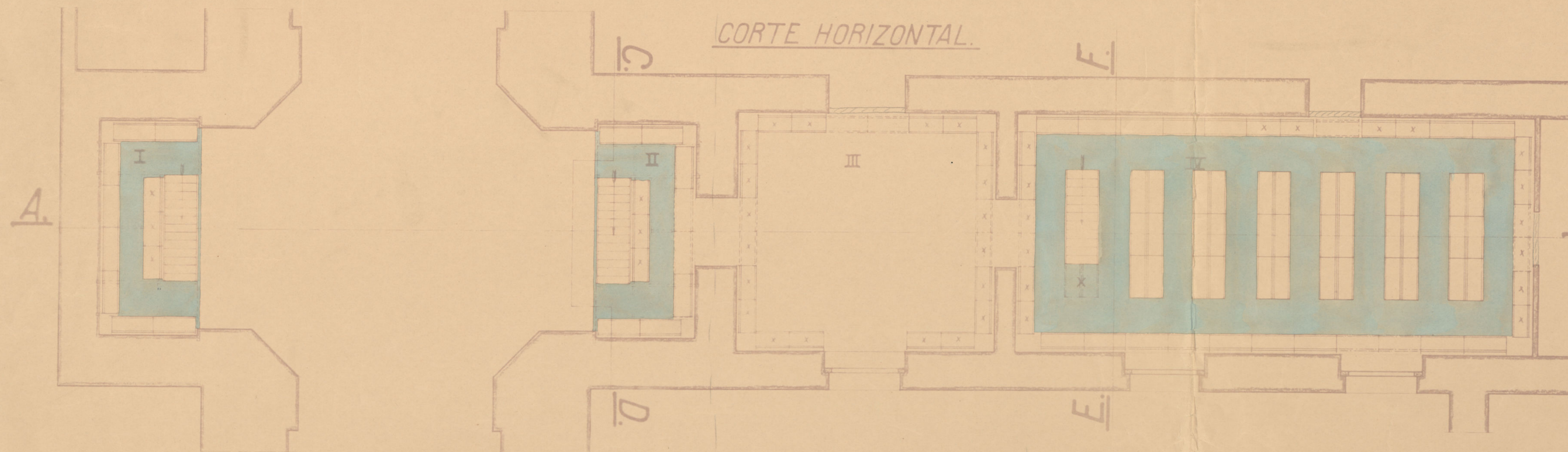
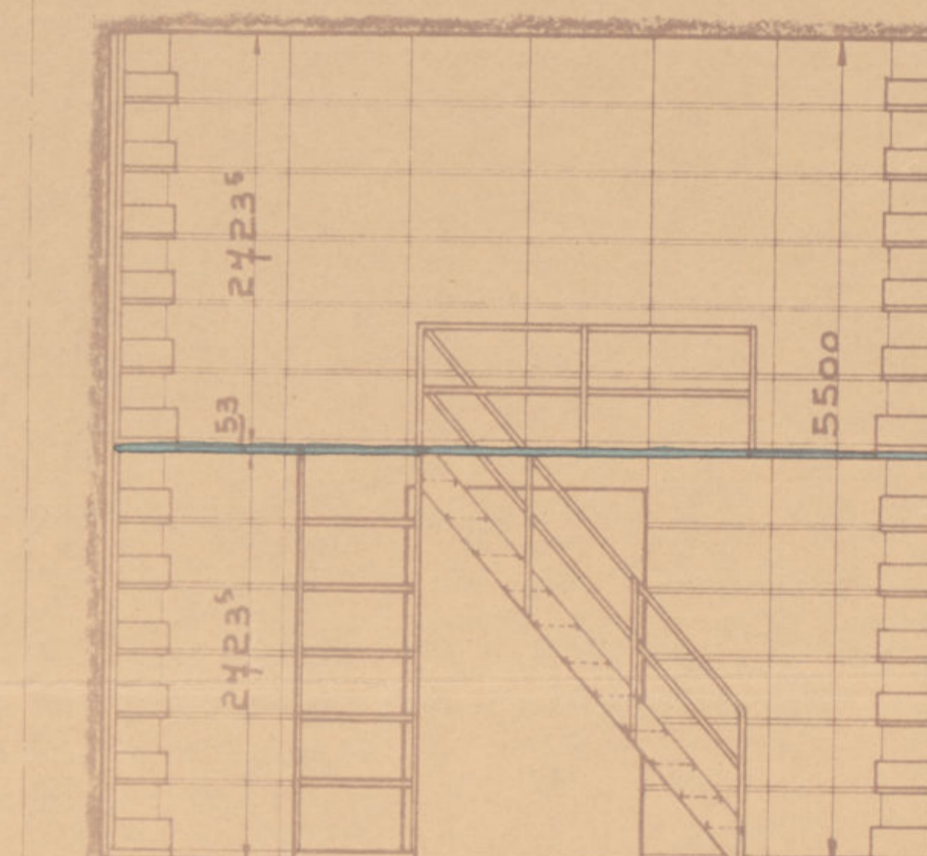
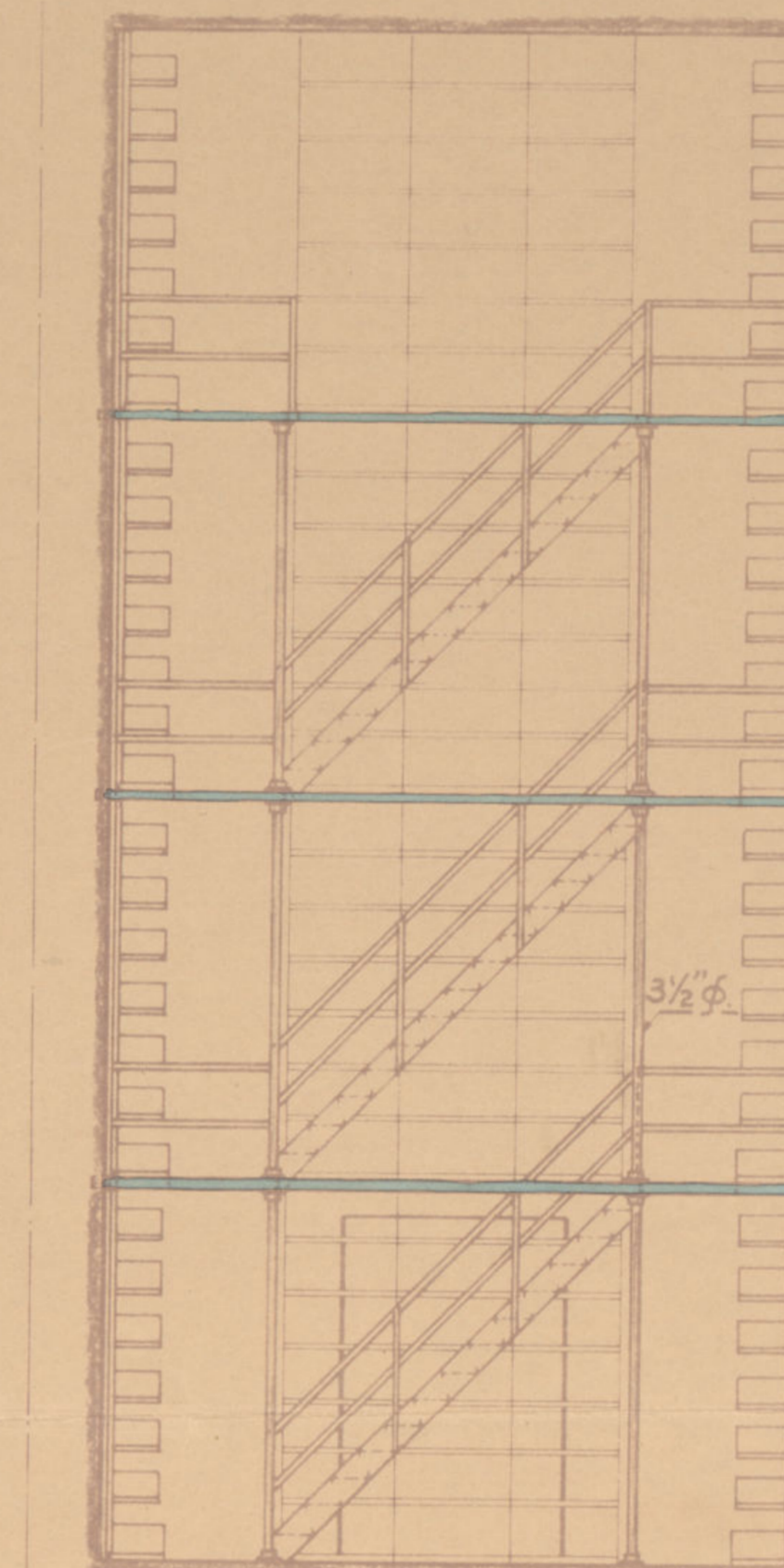
ESCALA 1:50.

CORTE A-B.

CORTE C-D.

CORTE E-F.

CORTE HORIZONTAL.

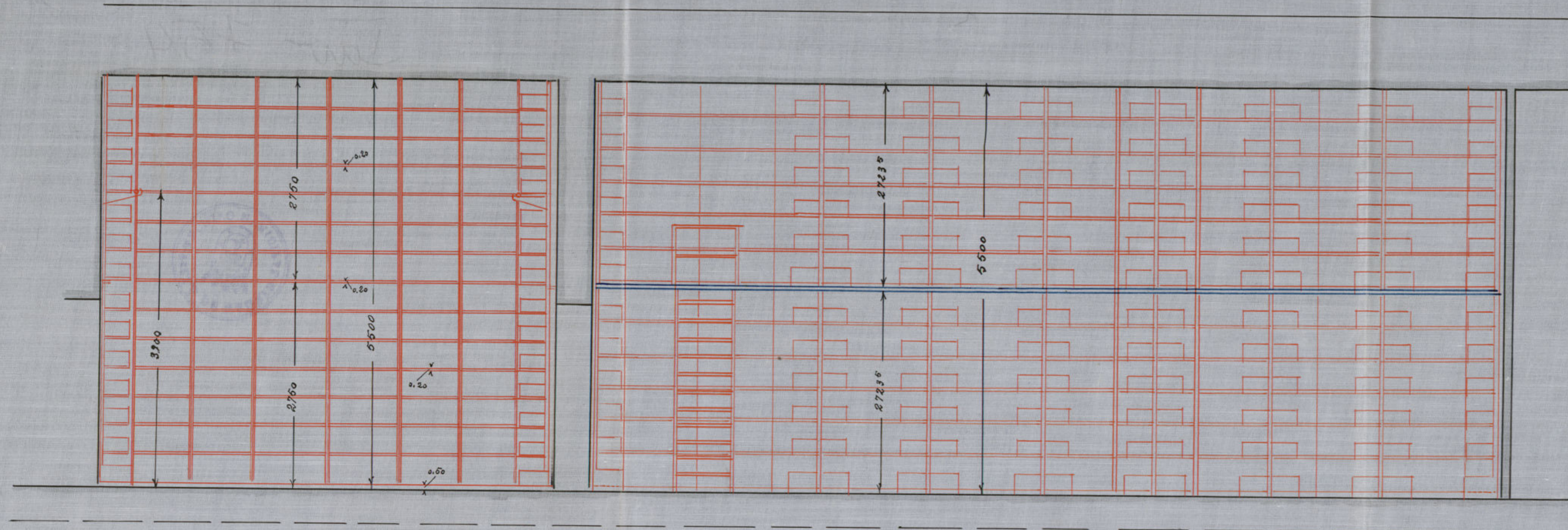


Número de estanterías	Alto.	Ancho.	Fondo.	Profundidad de las planchas del suelo.	Número de entrepaños por estantería incl. planchos del suelo.		Número total de entrepaños incl. planchas del suelo.		Longitud total de entrepaños incl. planchas del suelo.
					1000	800	1000	800	
8	11.500	1000	380	400	28		224		224.- M.
12	2.450	800	"	"		4		84	67.2 "
									291.2 M
6	11.500	1000	"	"	28		168		168.- "
2	8.590	"	"	"	21		42		42.- "
12	2.450	800	"	"		4		84	67.2 "
									277.2 M
16	5.500	800	"	"		14	224		179.2 "
4	2.450	"	"	"		7	28		22.4 "
2	"	1000	"	"	4		14		14.- "
									215.6 M
14	5.500	1000	"	"	12		168		168.- "
4	2.450	"	"	"	6		6		6.- "
4	1.350	"	"	"	3		12		12.- "
12	5.500	800	"	"		12		144	115.2 "
4	2.450	"	"	"		6		24	19.2 "
16	5.500	1000	2x380	2 x 400	2x12		432		432.- "
1	2.450	800	" x "	" x "	2x6		12		9.6 "
									462.0 M
116 Estanterías en conjunto.									Total= 1546.0 M.

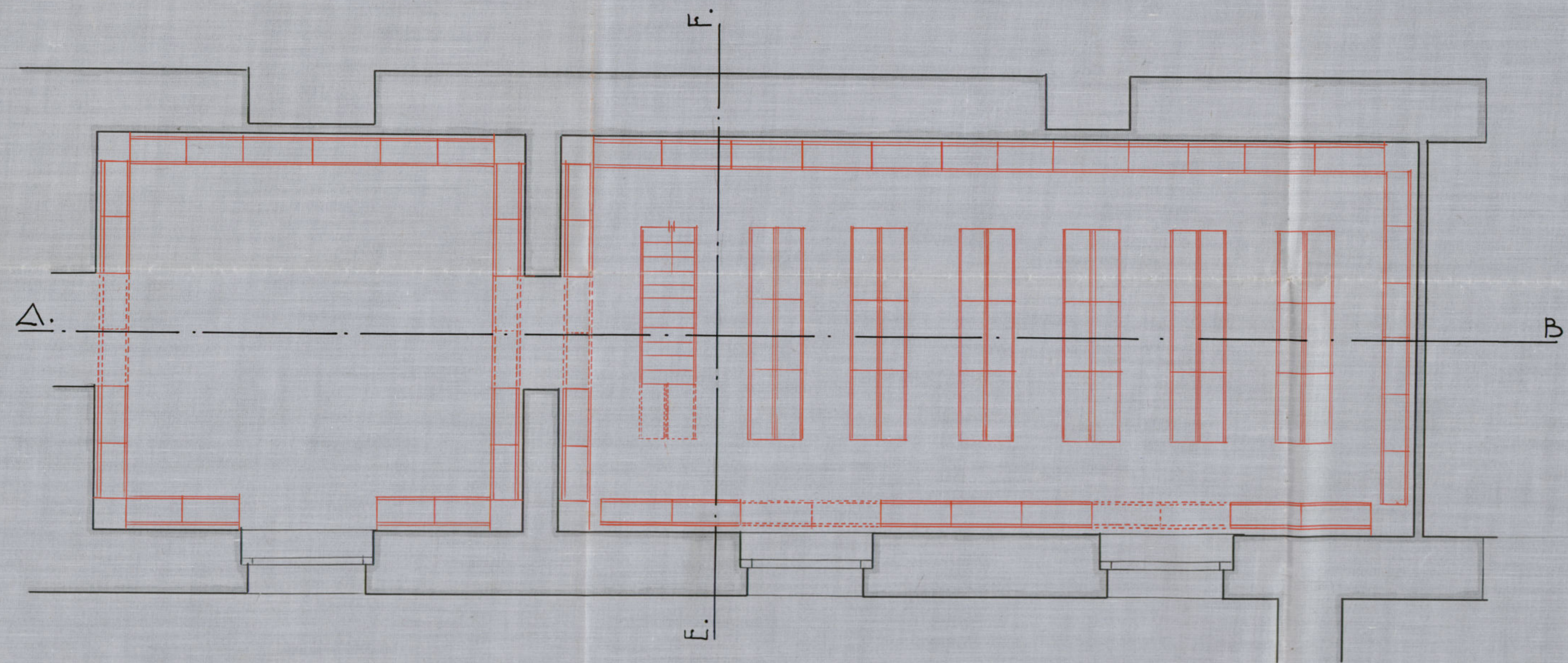
Las estanterías marcadas con X son de 800% de ancho.
Las demás estanterías son de 1000% de ancho.

Ayuntamiento de Madrid

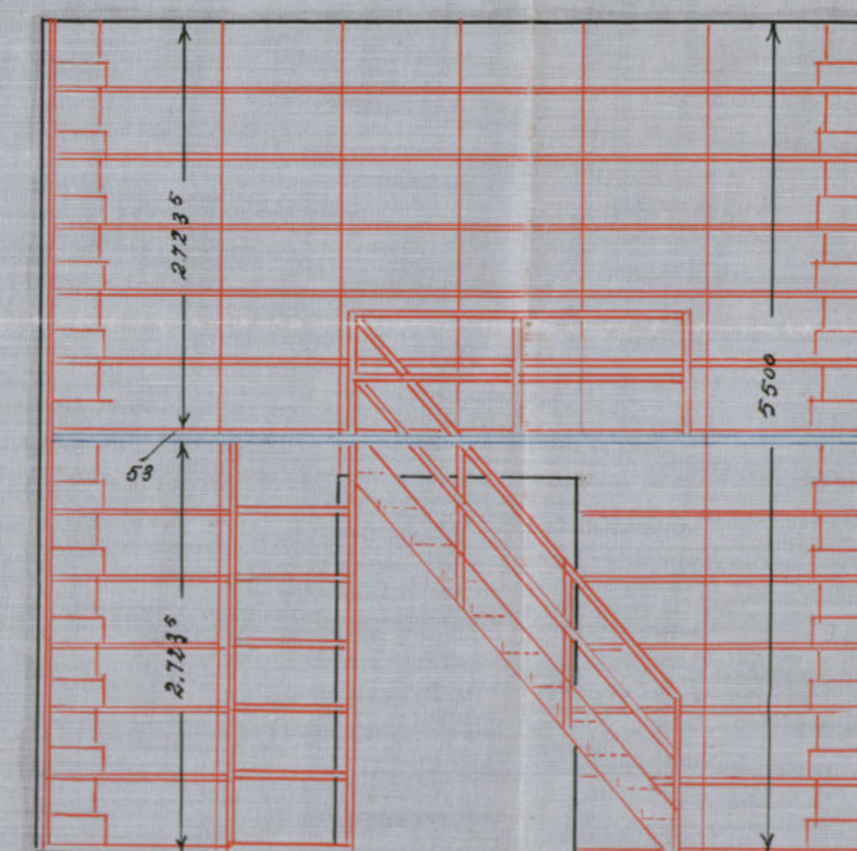
·CORTE A-B·



·DISTRIBUCION DE NUEVAS ESTANTERIAS PARA LA
·BIBLIOTECA MUNICIPAL (EN EL ANTIGUO HOSPICIO)·
ESCALA 1:50



·CORTE E-F·

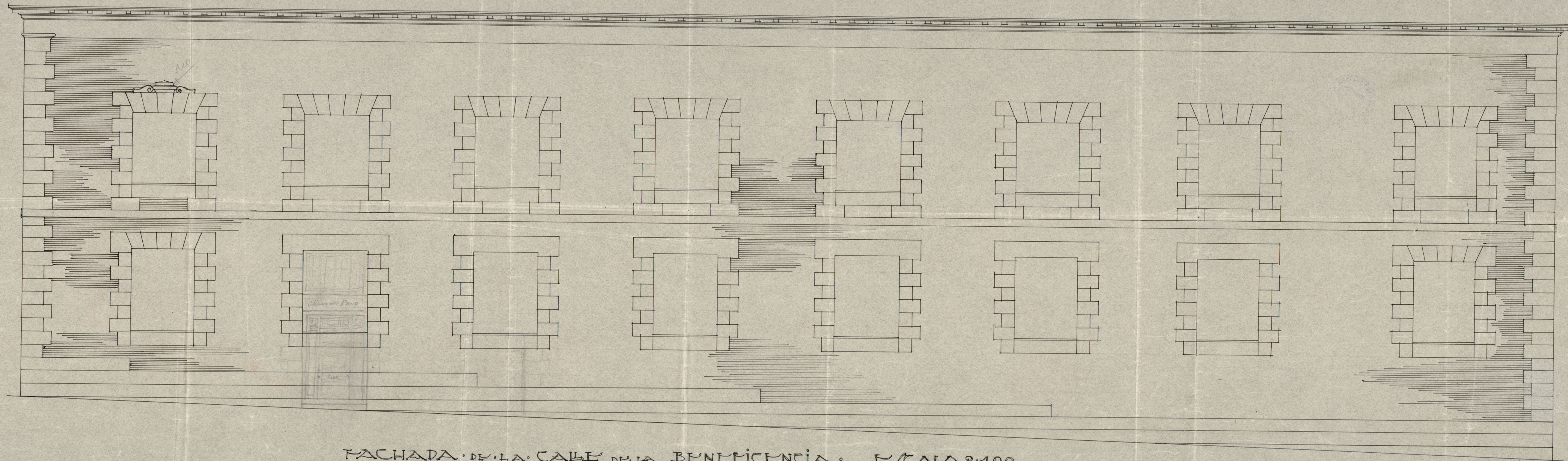


Ayuntamiento de Madrid

·Madrid · Julio · 1928 ·

El Arq.^{to} Esp.^{al} de Propiedad de la V. M.^{de}

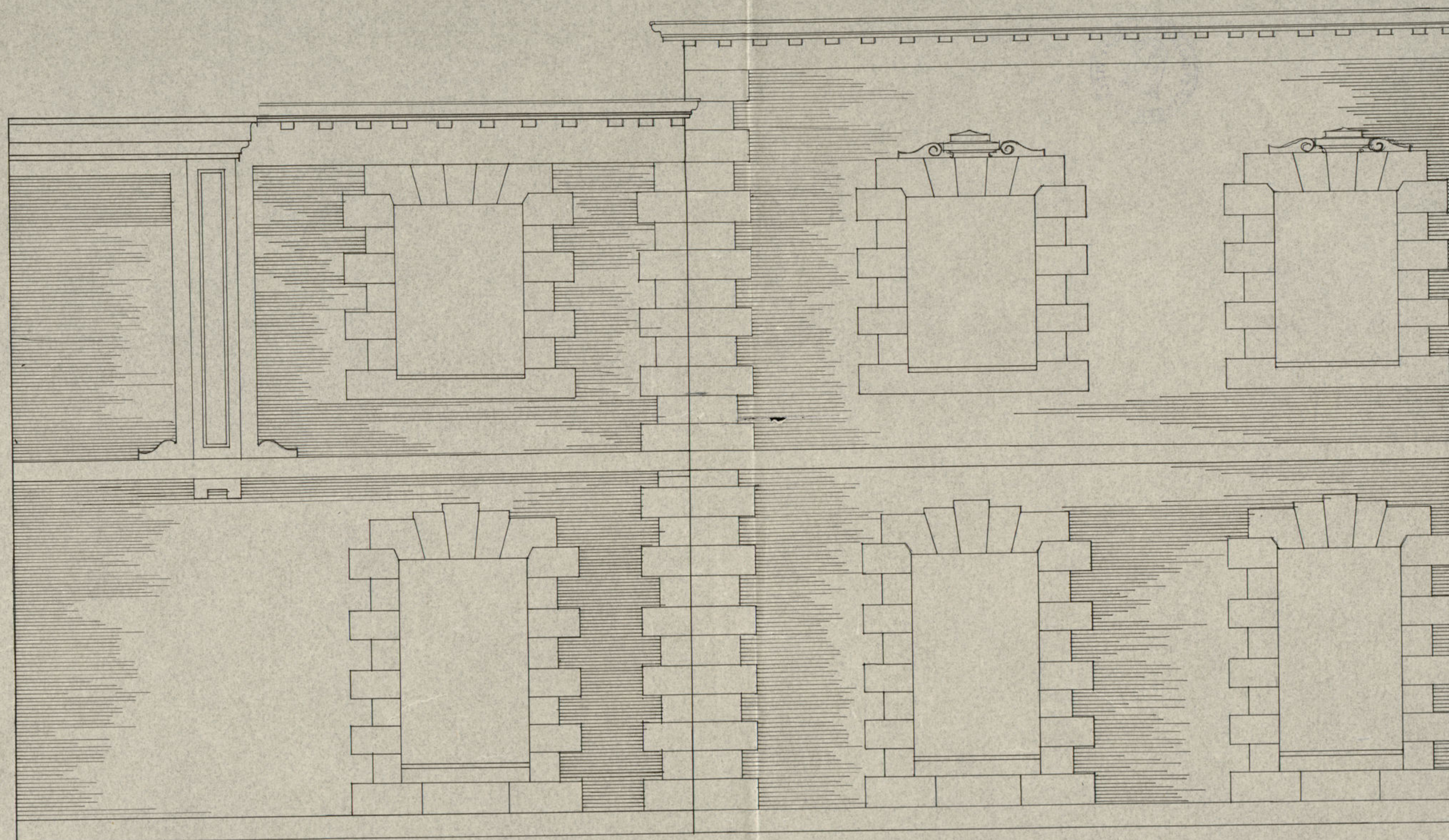
[Signature]



FACHADA DE LA CALLE DE LA BENEFICENCIA. ESCALA 2:100

Ayuntamiento de Madrid

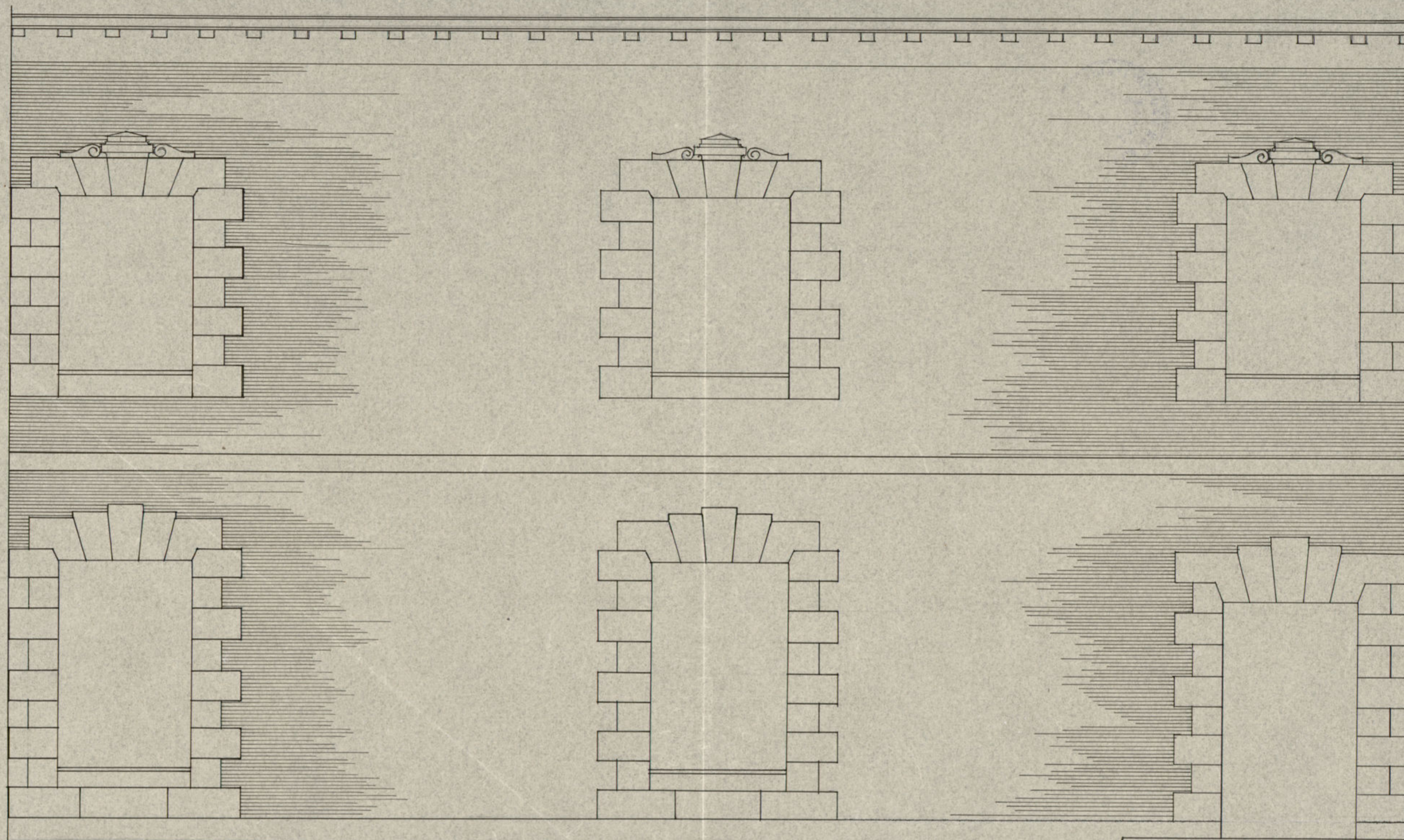
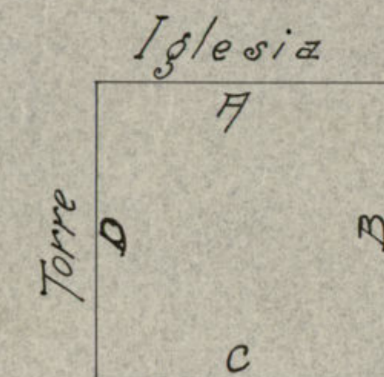
0129-42-3 (8)



FACHADA B

ESCALA 2:100

Ayuntamiento de Madrid



FACHADA C

ESCALA 2:100

Ayuntamiento de Madrid