

EDIFICIO MUNICIPAL PLAZA DE CHAMBERÍ Nº 7

PLANTA BAJA

ESCALA 1:100



MADRID ABRIL 1926

Ayuntamiento de Madrid

EDIFICIO MUNICIPAL · PLAZA DE CHAMBERÍ · Nº 7

ESCALA 1:100

PLANTA PRAL



MADRID ABRIL 1926

Ayuntamiento de Madrid

EDIFICIO MUNICIPAL PLAZA DE CHAMBERÍ N.º 7

ESCALA 1:100

PLANTA SEGUNDA



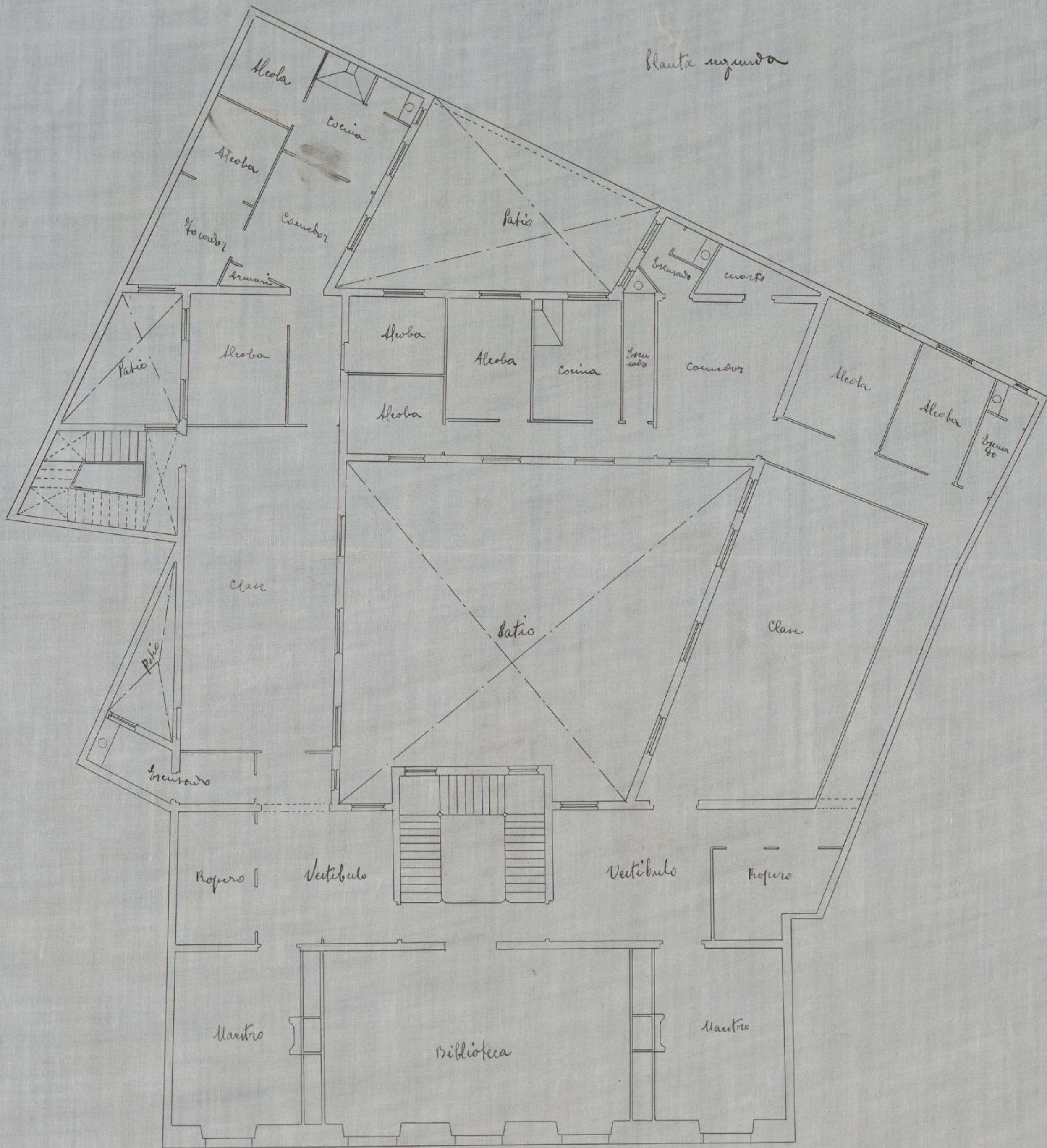
MADRID - ABRIL - 1926

Ayuntamiento de Madrid

Proyecto de edificio para Escuelas municipales
 Agencia de Alcaldia Casa de Socorro y
 servicio de incendios.

Plaza Vieja de Chamberi

Planta segunda



Escala de 1:100

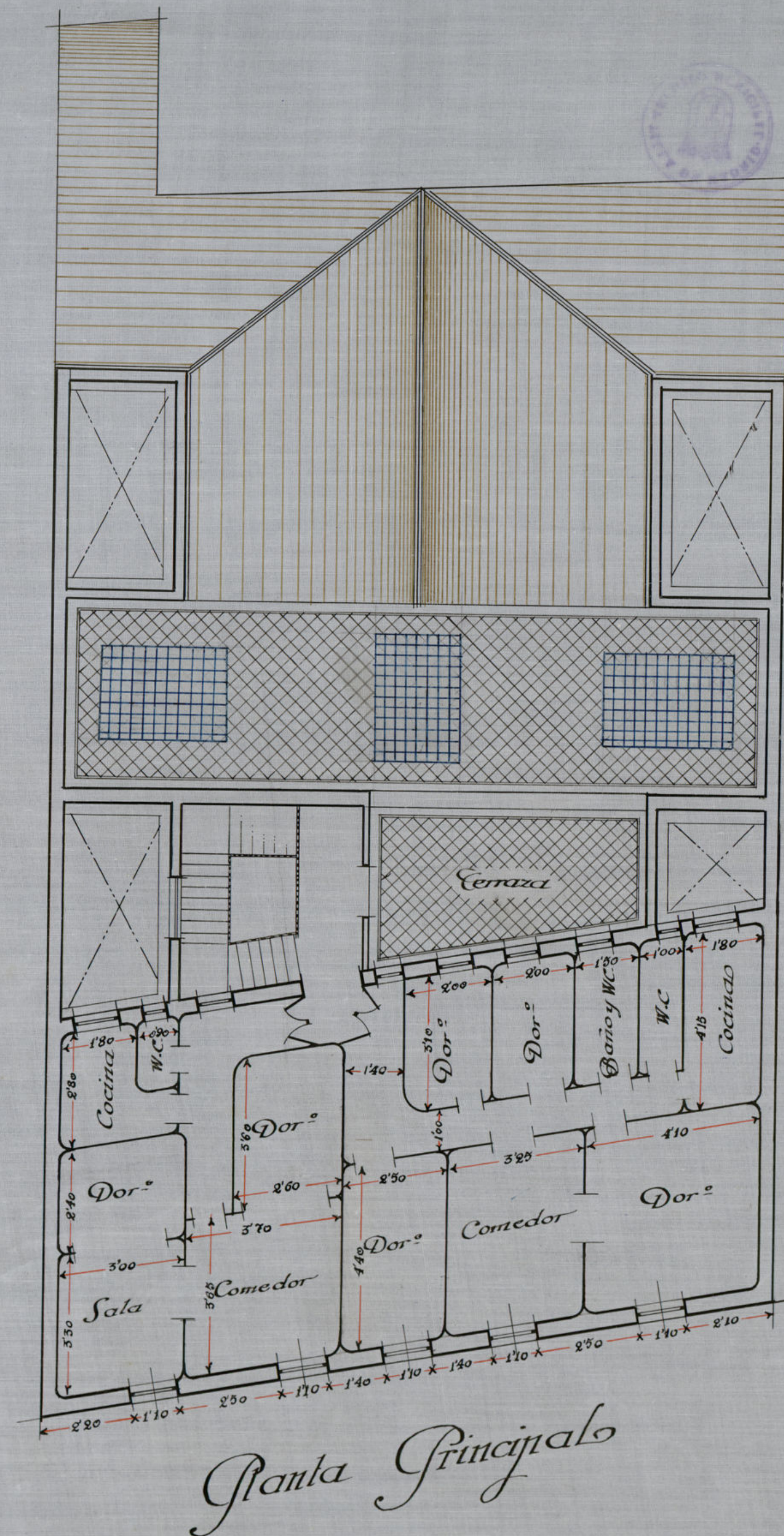
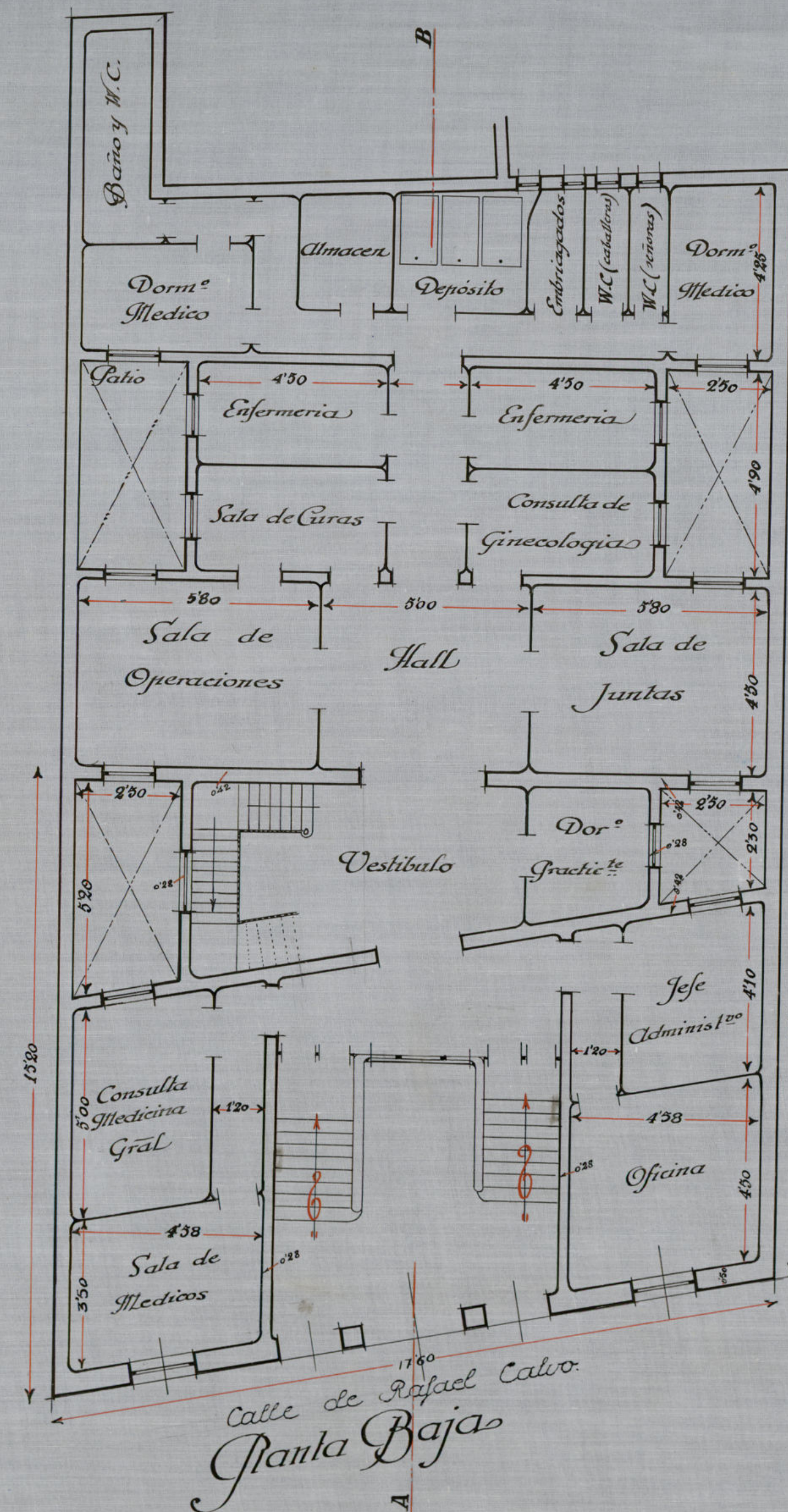
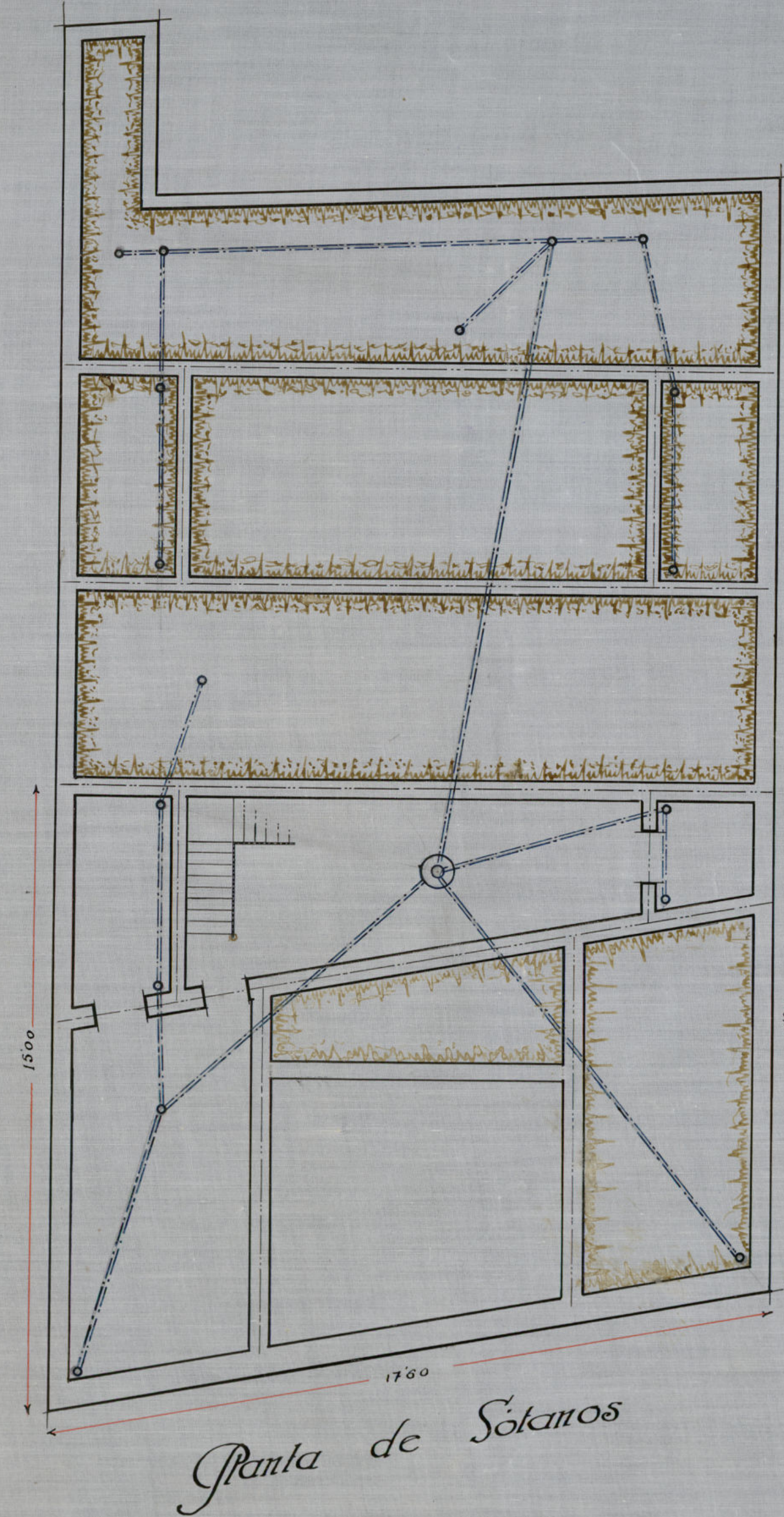
EDIFICIO MUNICIPAL - PLAZA DE CHAMBERÍ N° 7



MADRID · ABRIL · 1926

Ayuntamiento de Madrid

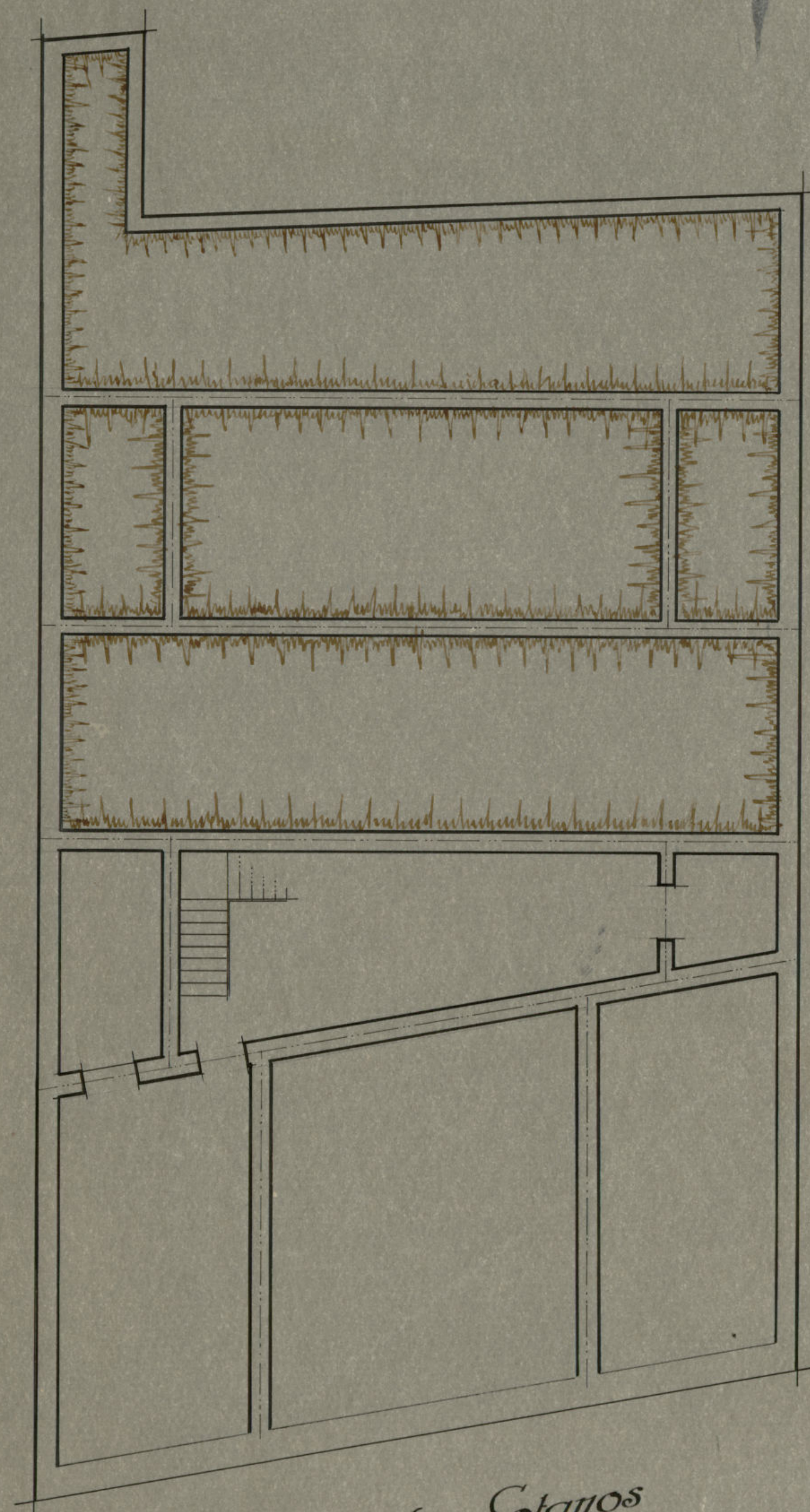
Proyecto de edificio para Casa de Socorro
del Distrito de Chamberí Escala 1:100



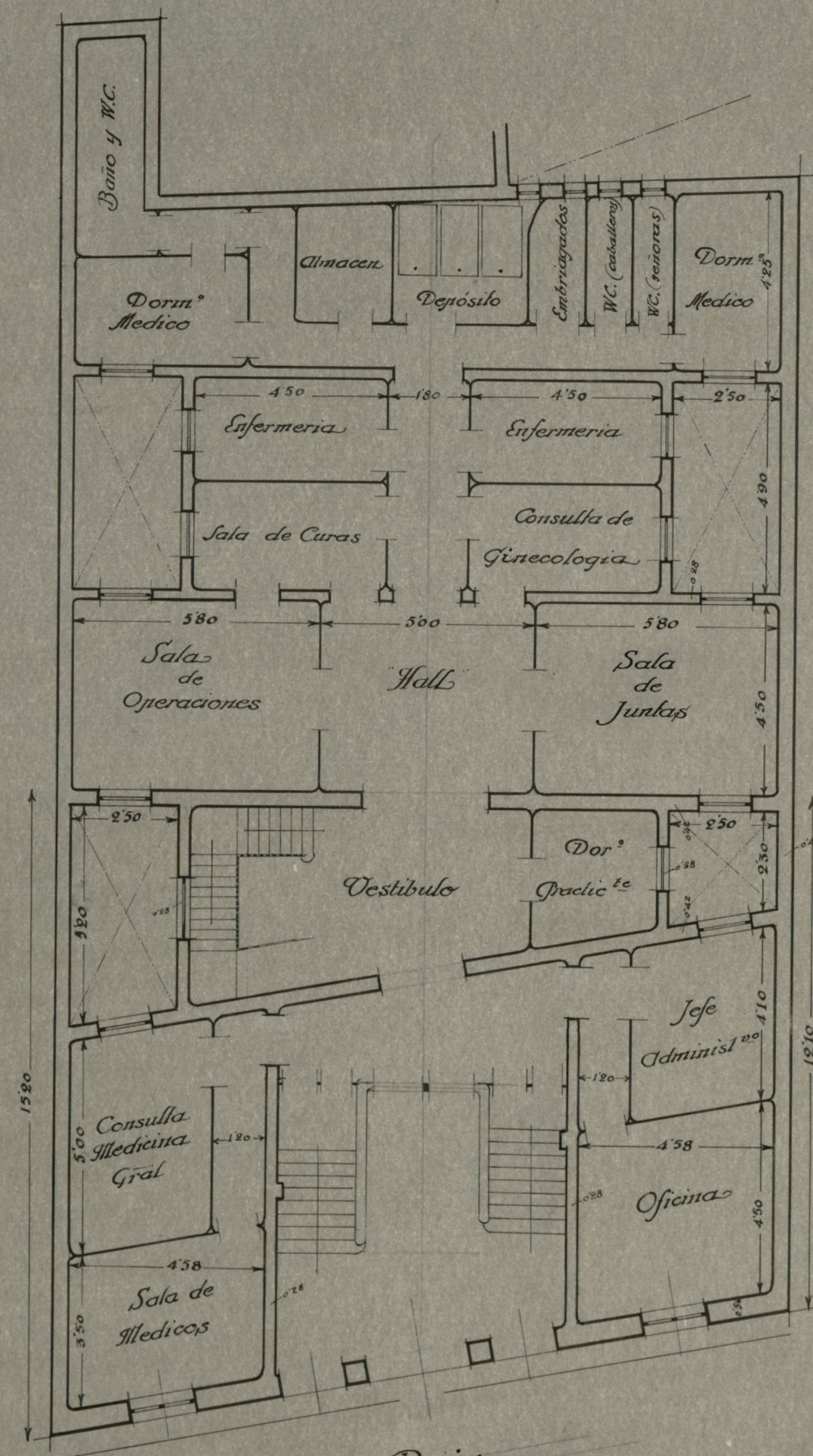
Madrid Enero de 1931
El Arquitecto Municipal

Ayuntamiento de Madrid

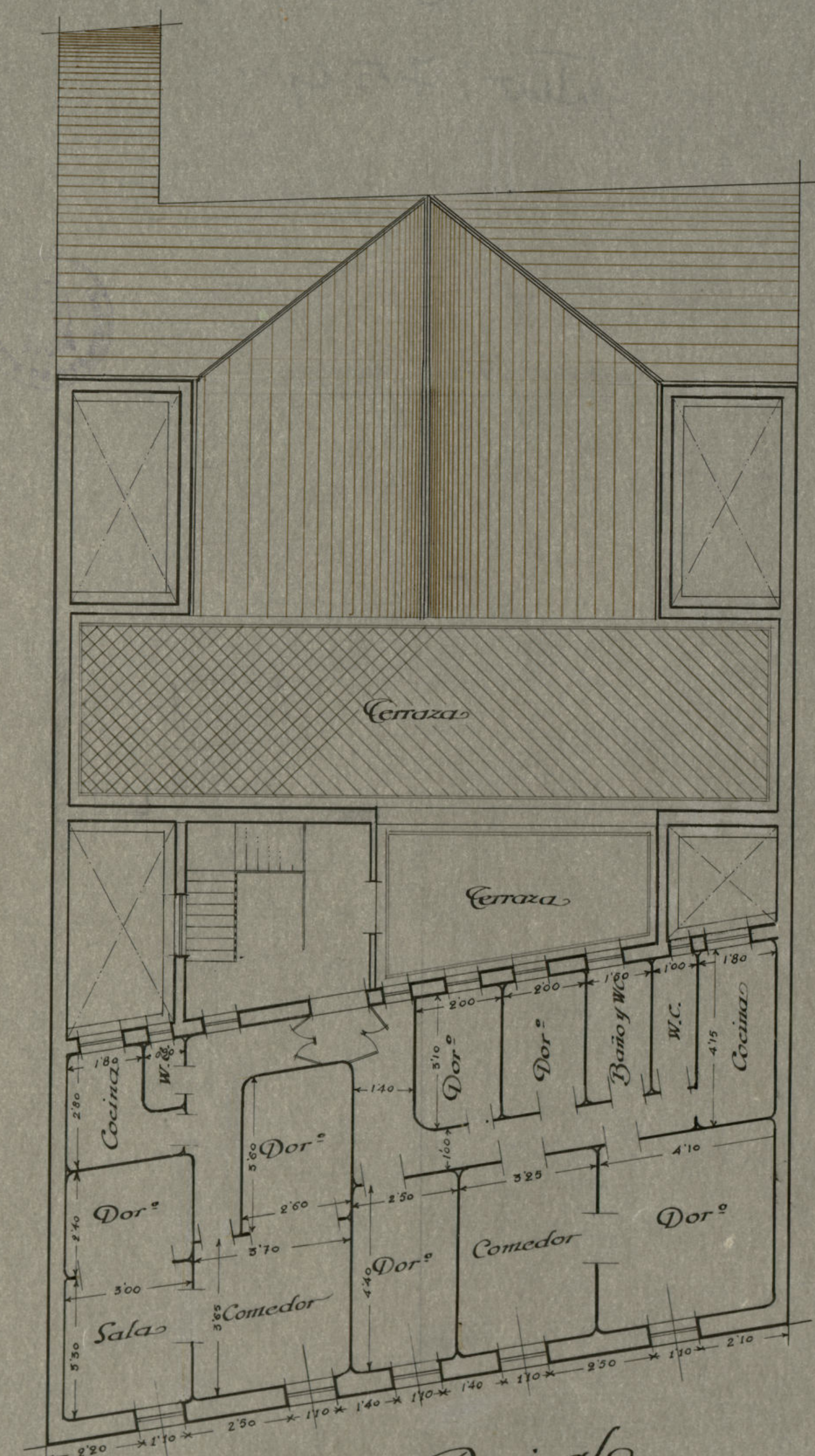
L. S. M. U. L.



Planta de Sotanos

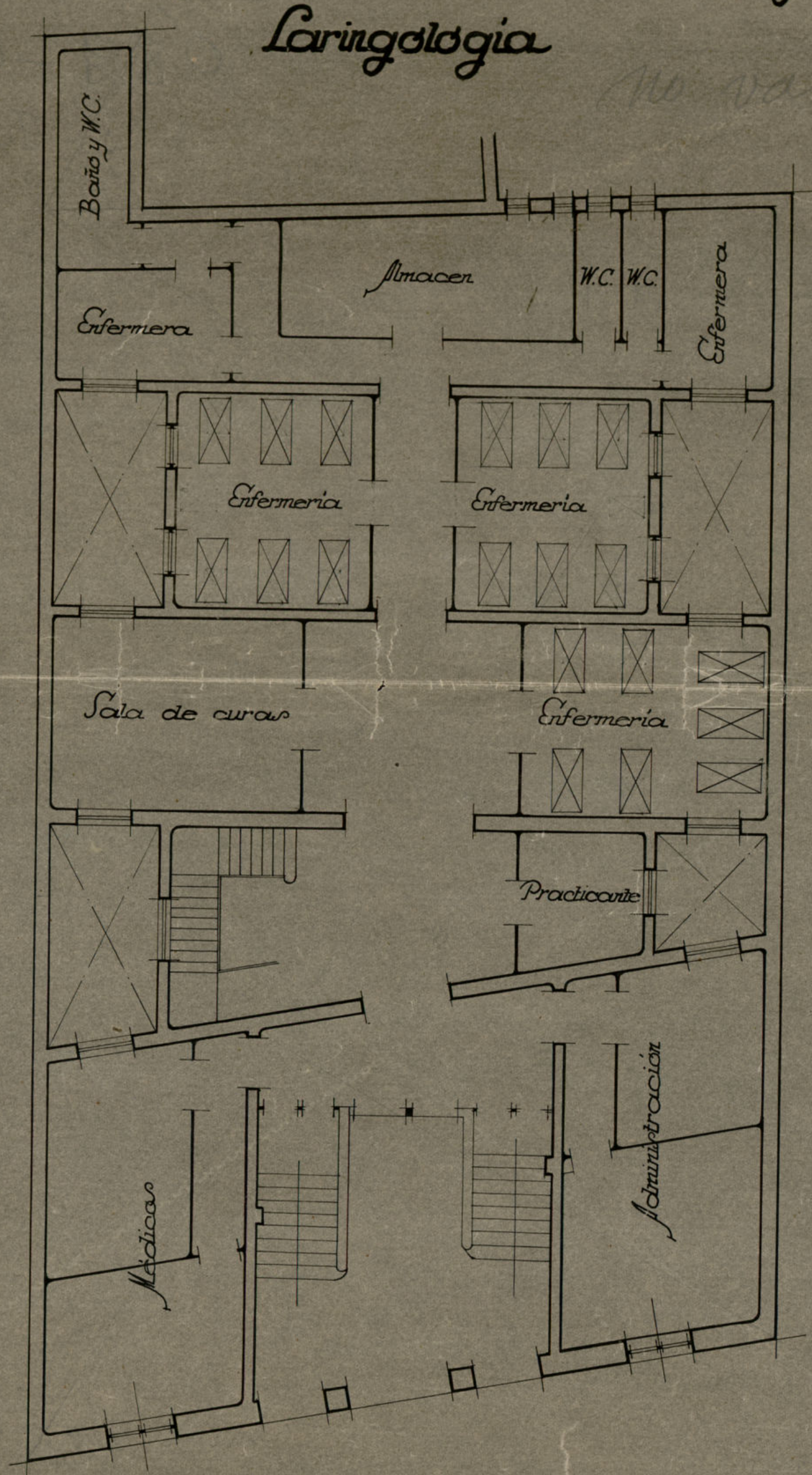


Planta Baja

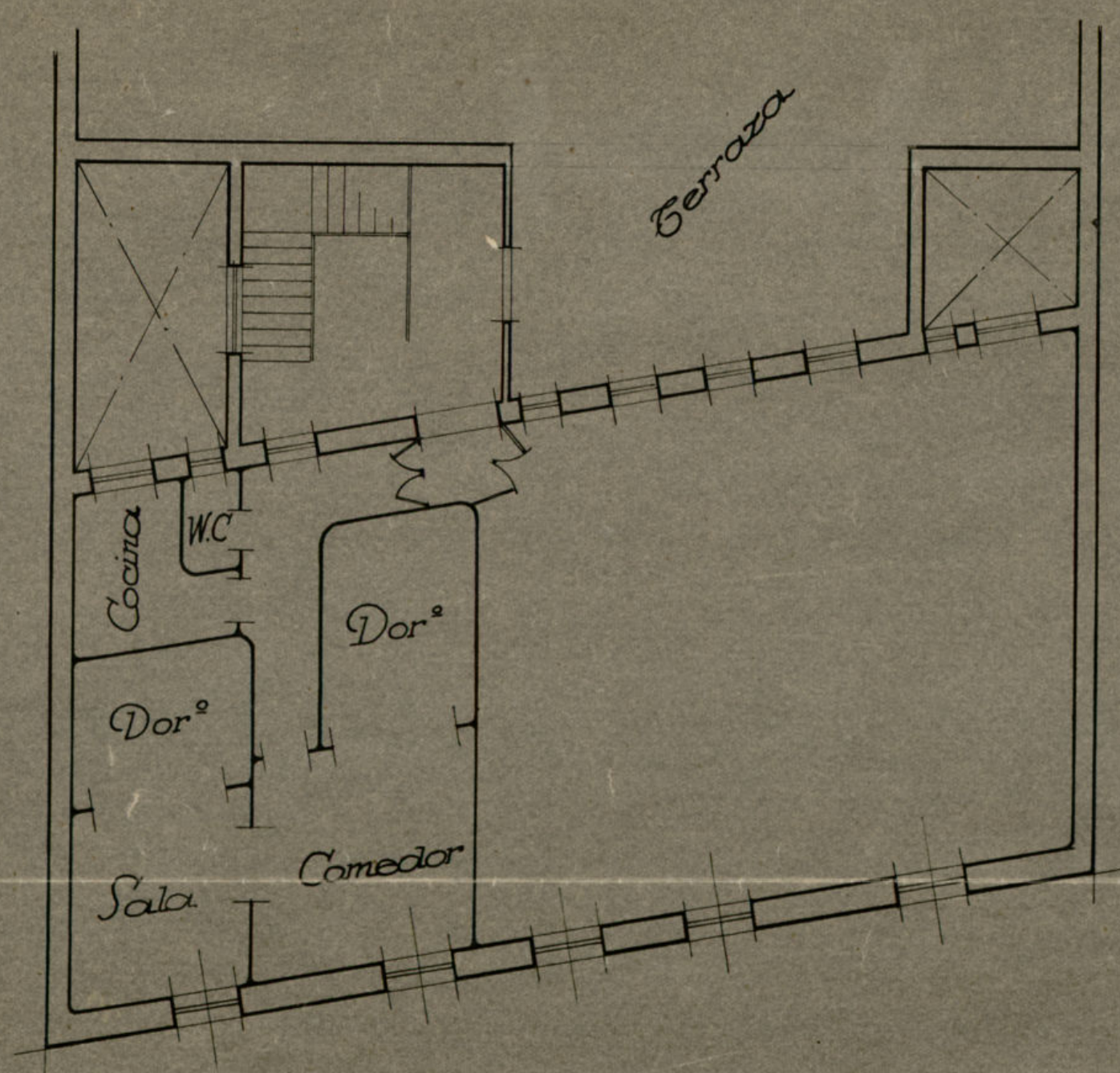


Planta Principal

Proyecto de acondicionamiento del Edificio
construido para Casa de Socorro de
Chamberi para Instituto de Peroterapia y
Laringología



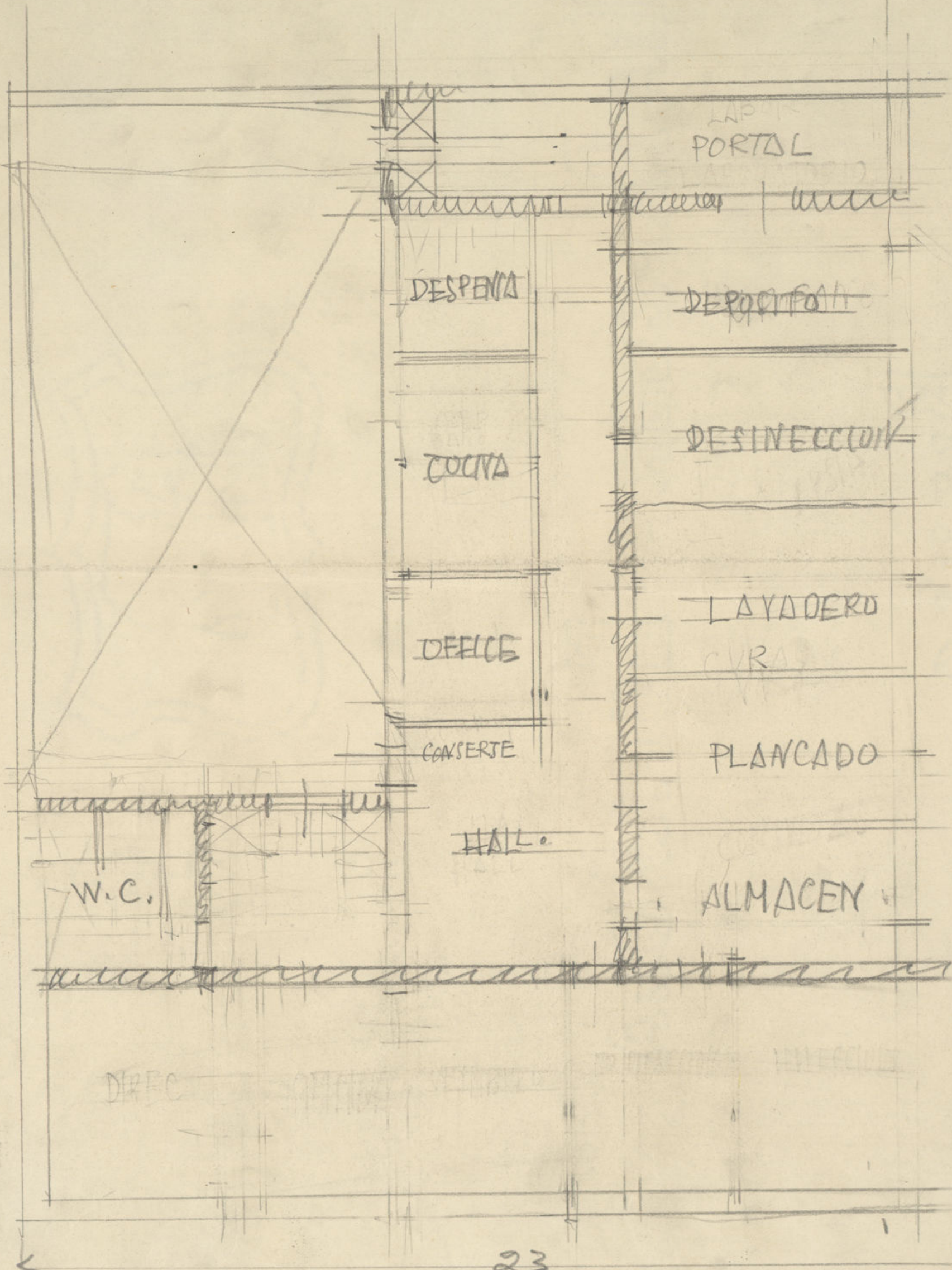
Planta baja



Planta principal

Escala 1:100

Madrid Noviembre 1932



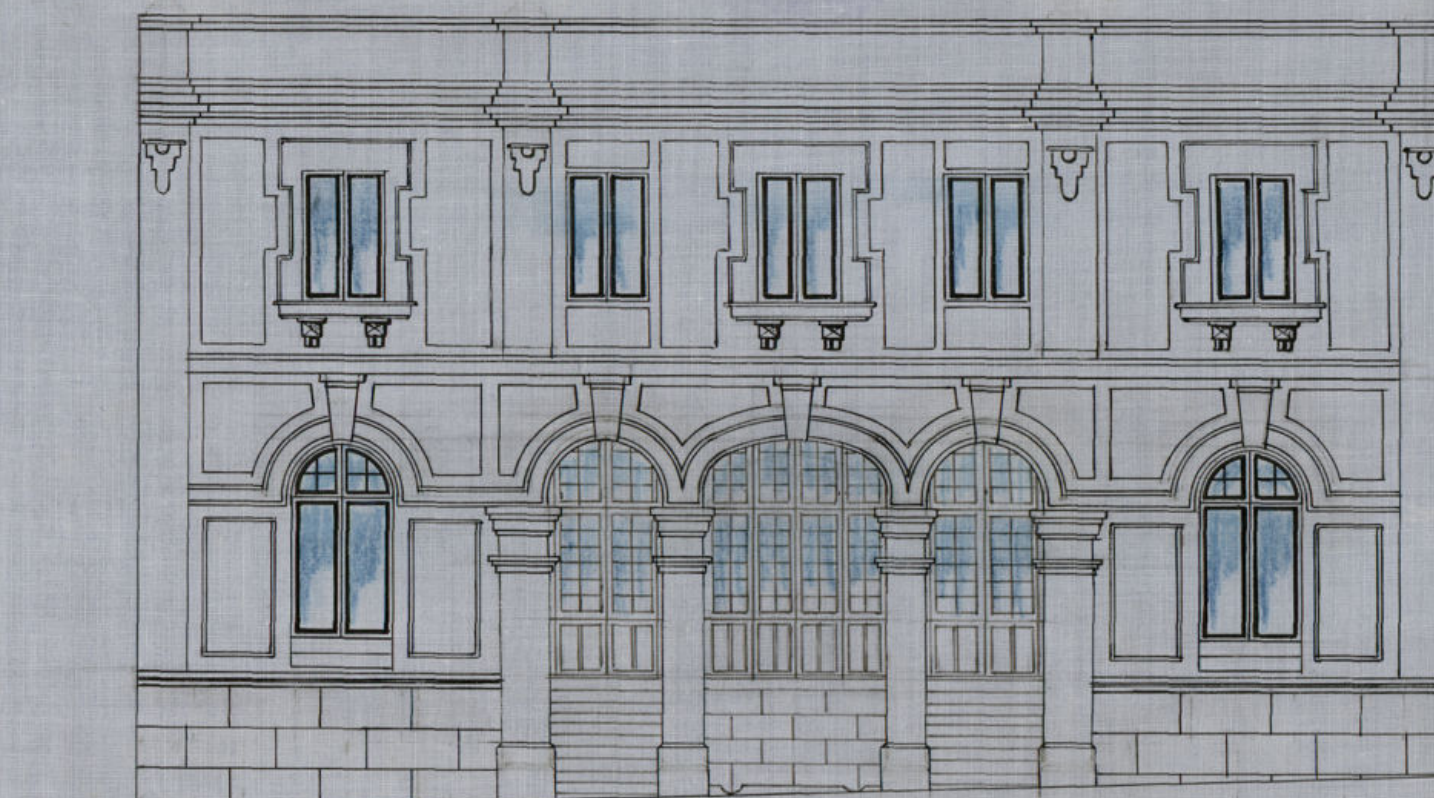
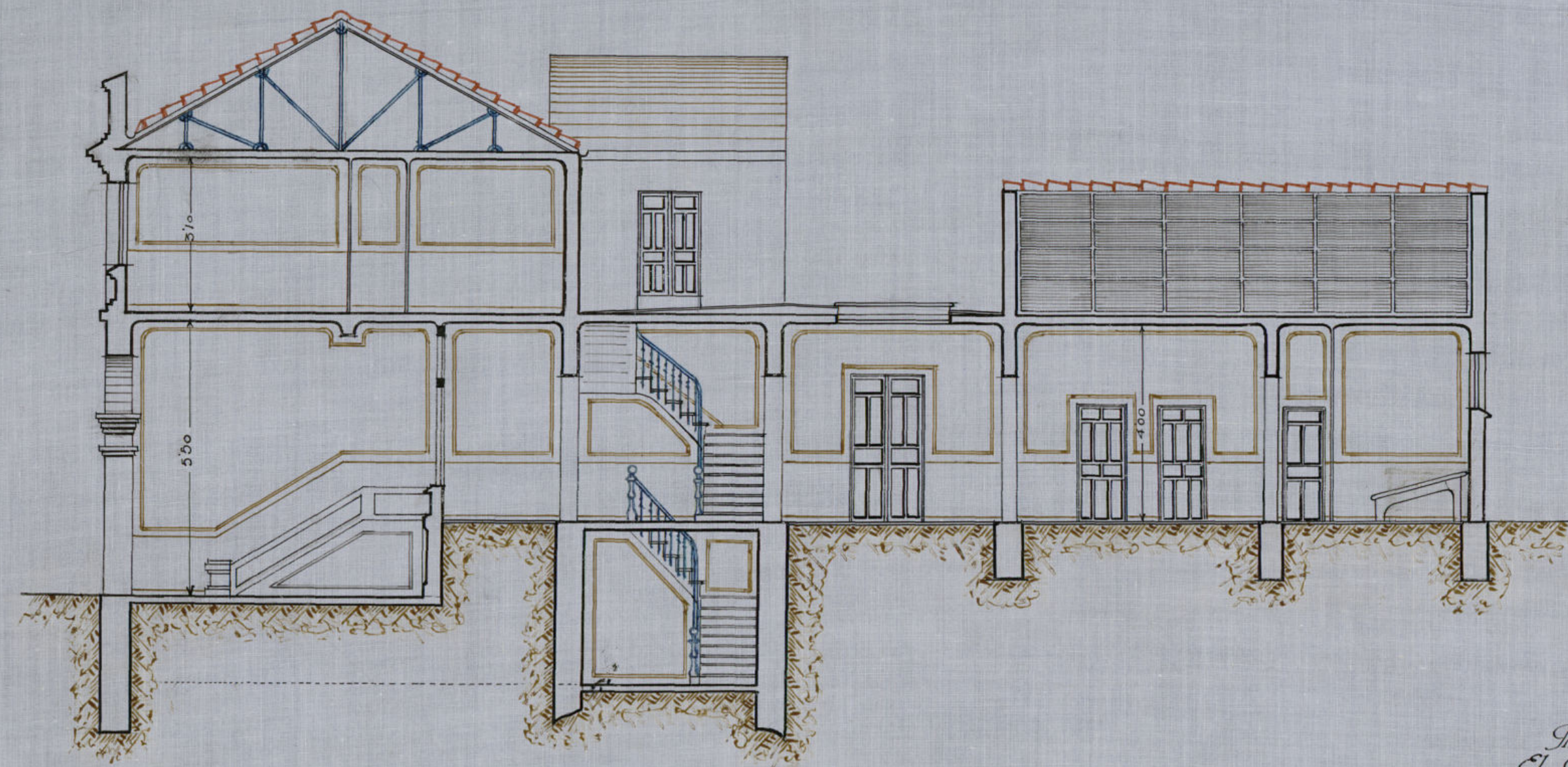
27
 11 1/2
 405
 215
 125
 1075
 430
 215
 26825
 30925

18
 18
 144
 18
 324

m² de construcción {
 Lotano 309,25
 Bajo 427,50
 Principal 427,50
 159,50

Ayuntamiento de Madrid 17. 191, 58

Proyecto de edificio para casa de Socorro
del Distrito de Chamberí
Calle de Rafael Calvo Escala 1:100



Madrid Enero de 1931
El Arquitecto Municipal

L. F. Allier

Ayuntamiento de Madrid

