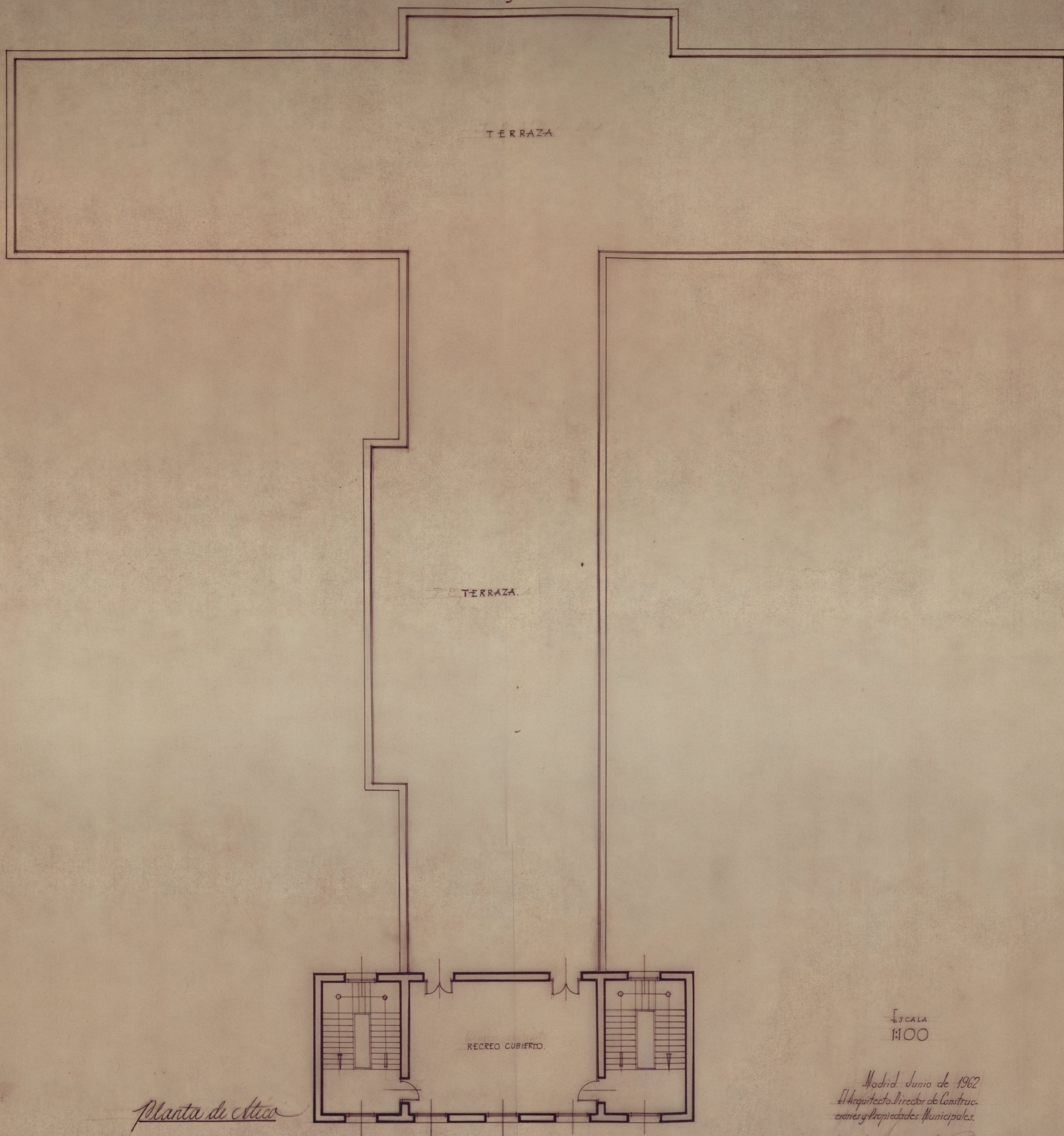


Grupo Escolar "Cerro de Molina" en la Carrera de S. Pedro nº 10. n.



Planta de Atico

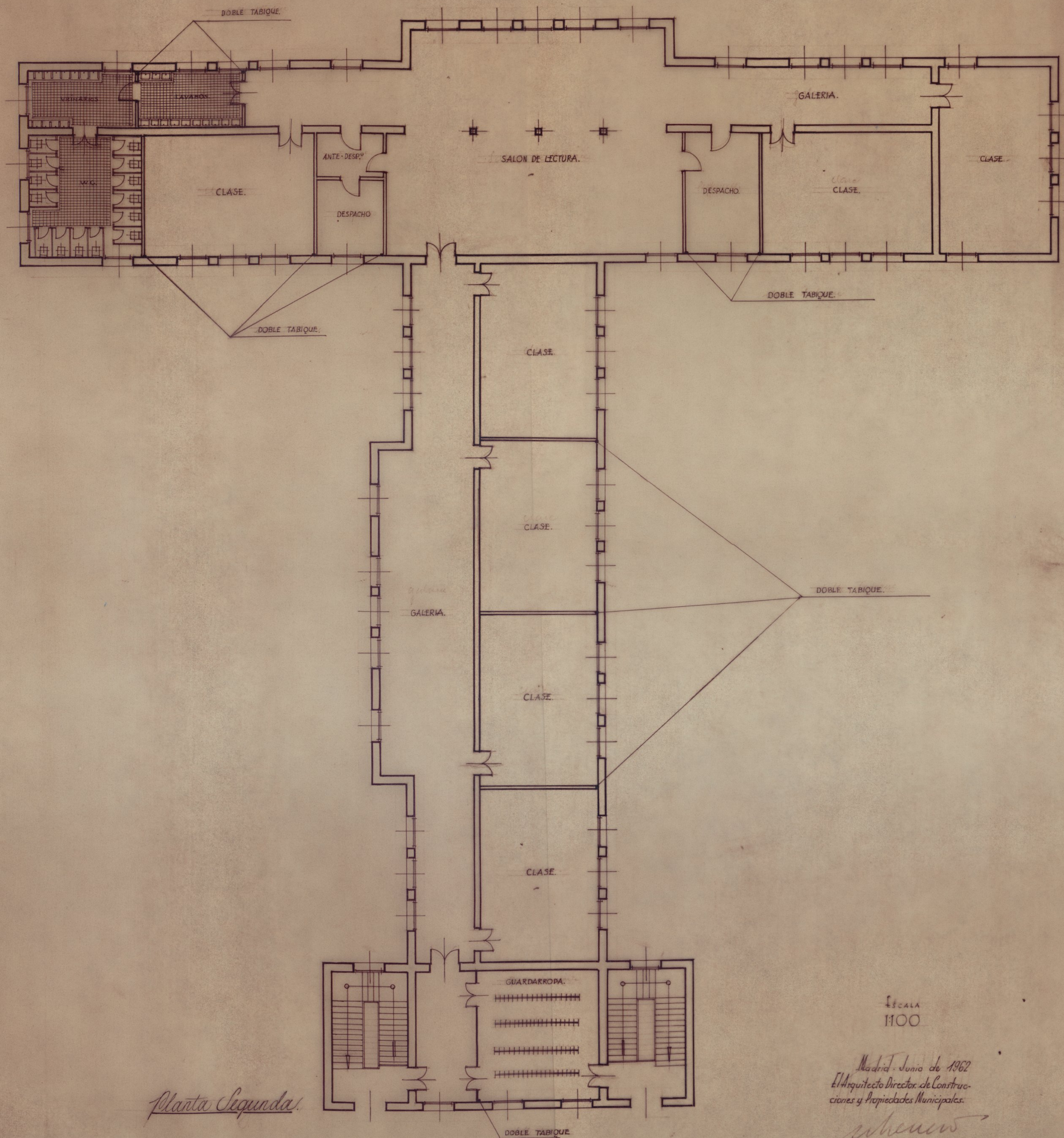
ESCALA
1:100

Madrid, Junio de 1962
El Arquitecto Director de Construc-
ciones y Propiedades Municipales

whuero

Ayuntamiento de Madrid

Grupo Escolar "Eusebio de Molina" en la Carrera de S. Isidro nº 10 n.

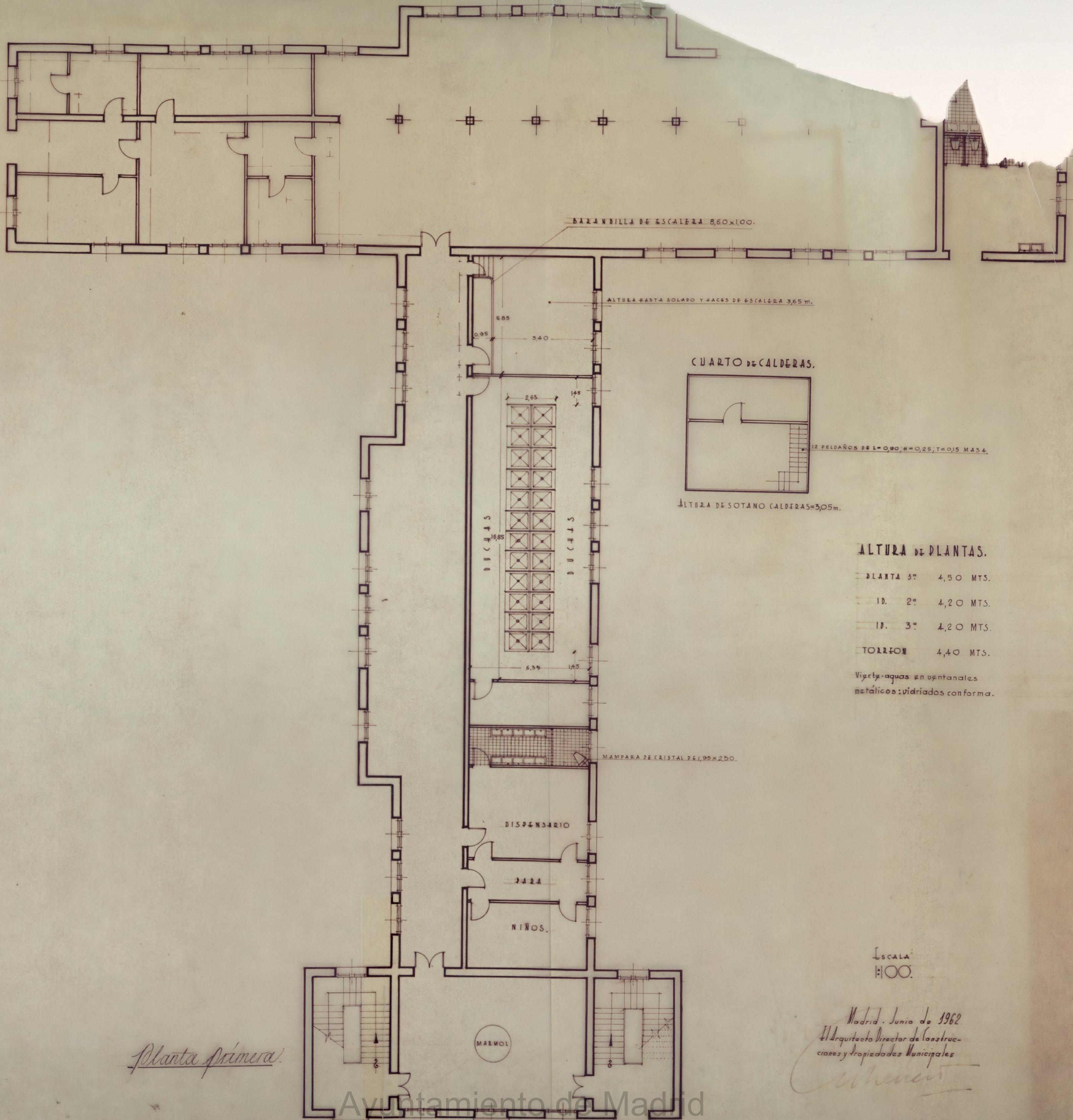


Planta Segunda.

Ayuntamiento de Madrid

Madrid, Junio de 1962
El Arquitecto Director de Construcciones y Propiedades Municipales.

Alonso



Planta primera.

Madrid. Junio de 1962
 El Arquitecto Director de Construcciones y Propiedades Municipales
[Signature]

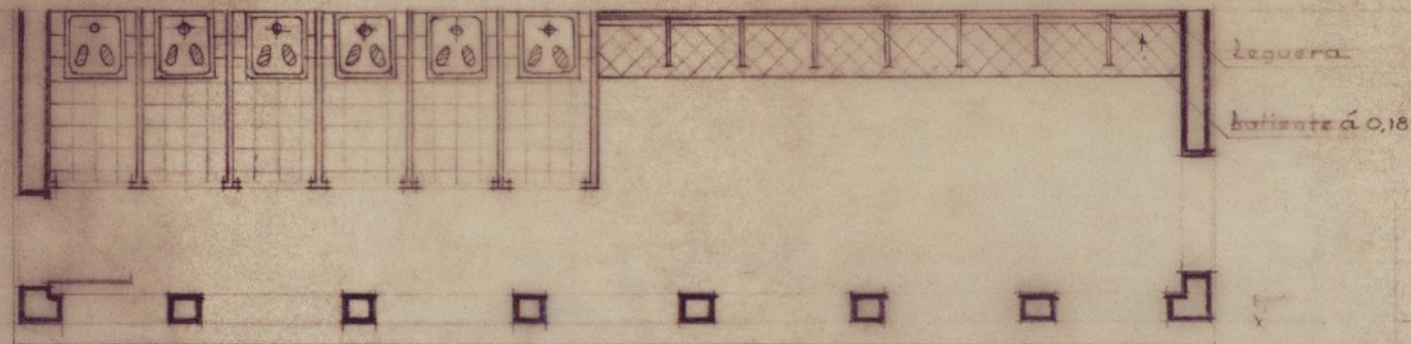
Ayuntamiento de Madrid

(11)E-8-9510

Scopio

GRUPO ESCOLAR "TIRSO DE MOLINA" (NIÑOS.)

CONSTRUCCION DE SERVICIOS EN PATIO DE RECREO.



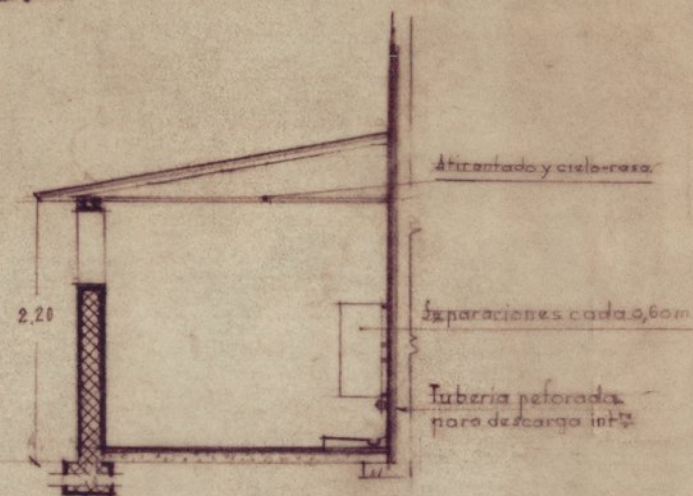
PLANTA

Cubierta de Uralita

VIGUETAS DE HORMIGON PREFABRICADAS

BLOQUES DE HORMIGON.

CONJUNTO EN PERSPECTIVA.



SECCION.

Escala
1:50.

Madrid, 11 de Abril de 1963.

El Arquitecto Director de C. Municipales

Ayuntamiento de Madrid

Grupo Escolar "Eusebio de Molina" en la Carrera de S. Isidro n.º 10



*Escala: 1:100
Madrid, Junio de 1962
El Arquitecto Director de
Construcciones Municipales
Munier*

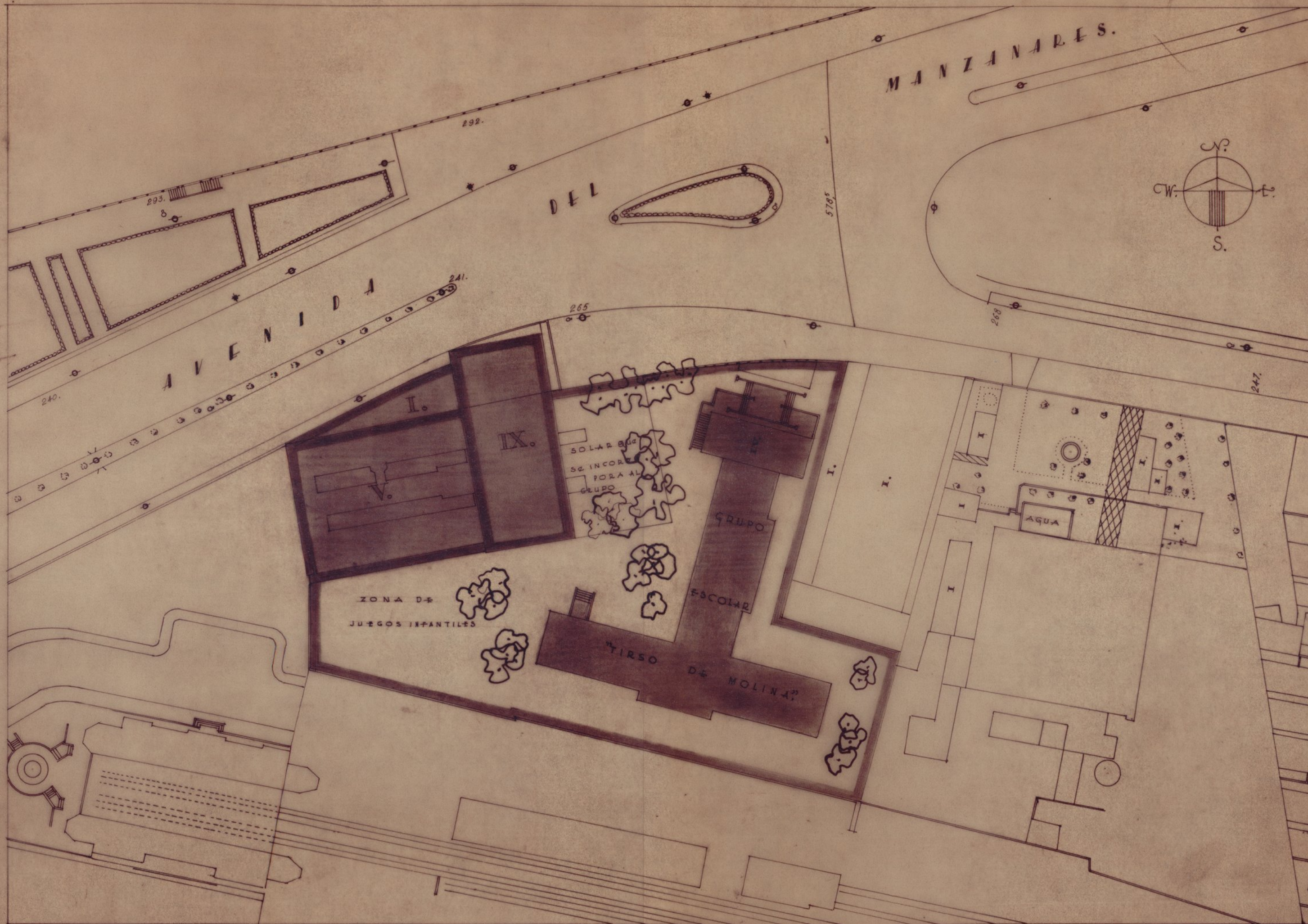
Ayuntamiento de Madrid

Grupo Escolar. "Eusebio de Molina" en la Carrera de S. Isidro n.º 10.



Ayuntamiento de Madrid

*Escala. 1:100
Madrid, Junio. 1962.
El Arquitecto. Director de
Construcciones Municipales
Munero*



Hoja n.º 85-1 del Plano a escala 1:500 del Instituto Geográfico.

Madrid Mayo de 1962,
El Arquitecto Director de
Construcciones y Propiedades.

Ayuntamiento de Madrid