

CRIPTA

DE UN MAUSOLEO DE HOMBRES CELEBRES

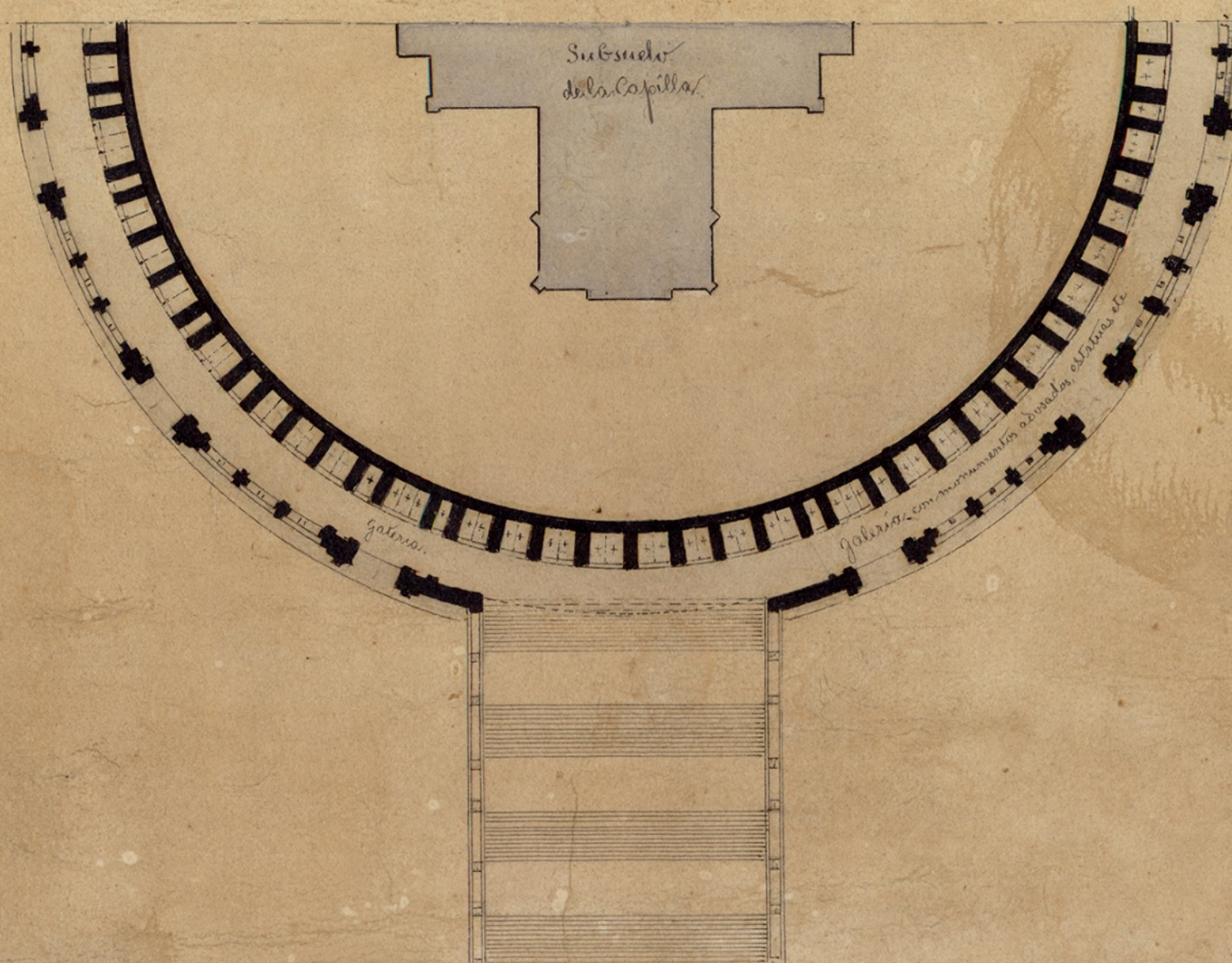
Detalle de las plantas  
del plano genl.

Escala 0.005 p.m.



ALZADO DE LOS MAUSOLEOS B

Escala 0.005 p.m.



CROQUIS DE LOS

ENTERRAMIENTOS DE HOMBRES CELEBRES.

Escala de los alzados 0.005 p.m.

Escala de la planta 0.0025 p.m.



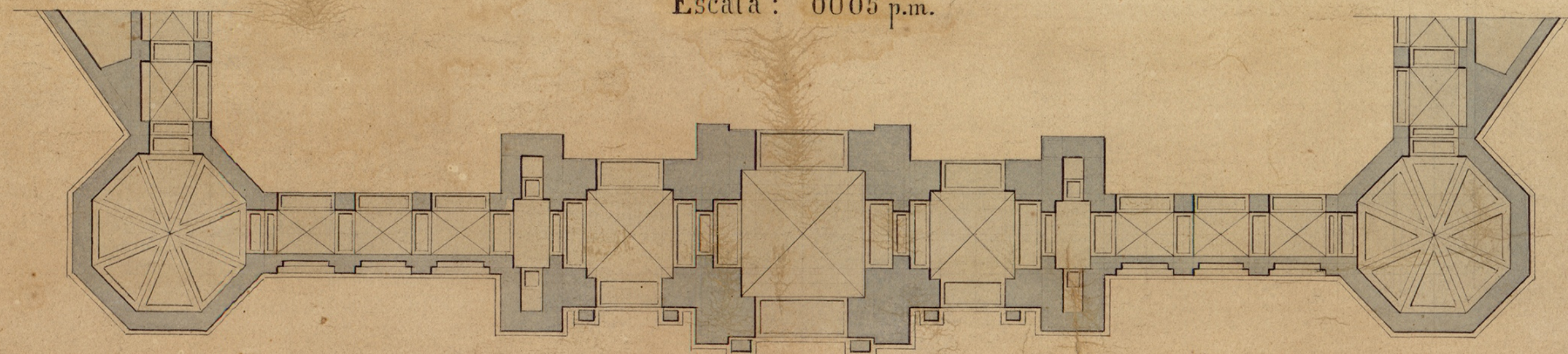
PROYECTO DE NECRÓPOLIS  
PARA  
MADRID

n.º 2



CROQUIS  
DE LA FACHADA DE LA PLAZA DE INGRESO

Escala : 0'005 p.m.



Ayuntamiento de Madrid

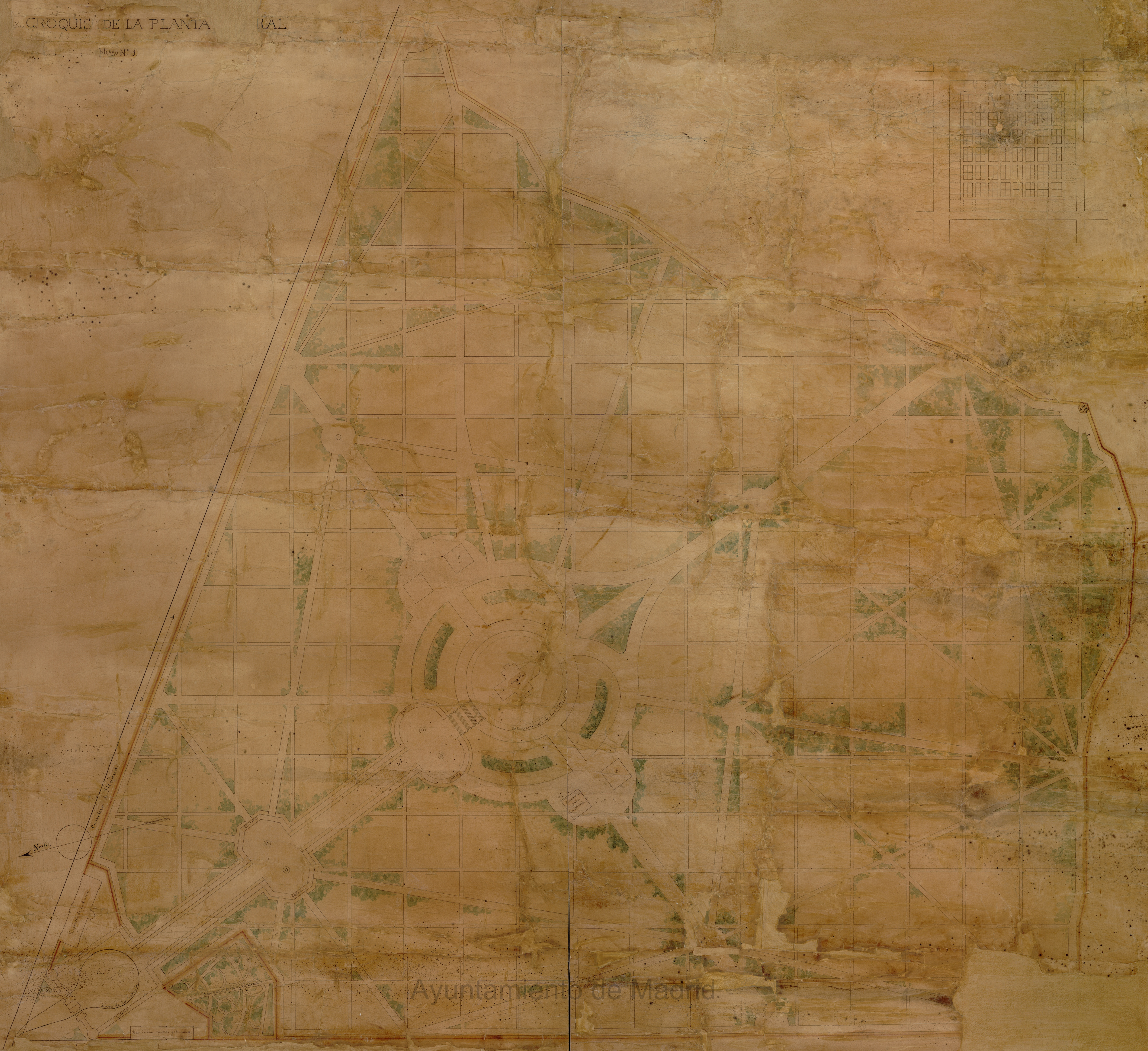
MUMILITAS



# PROYECTO DE NECROPOLIS PARA

CROQUIS DE LA PLANTA

pliego N.º 3.

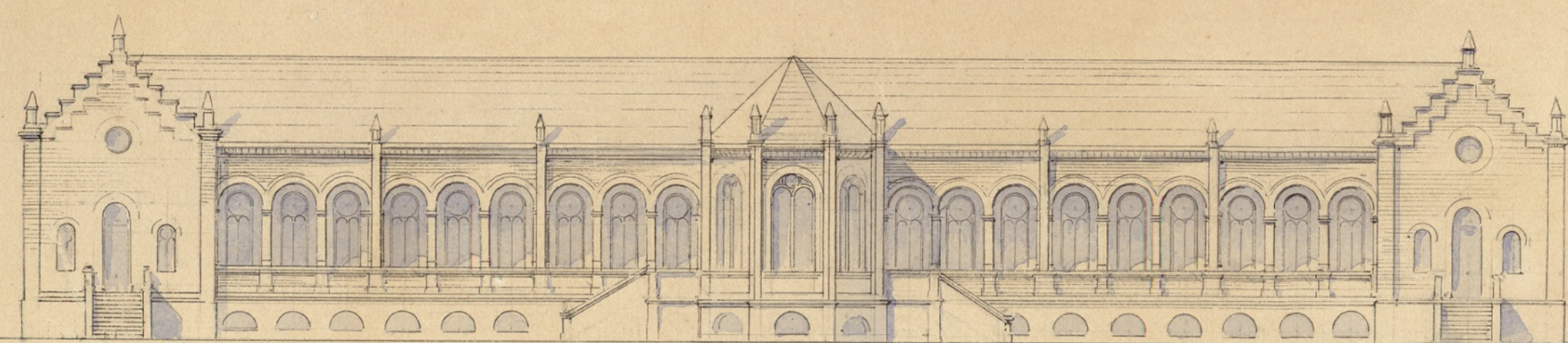




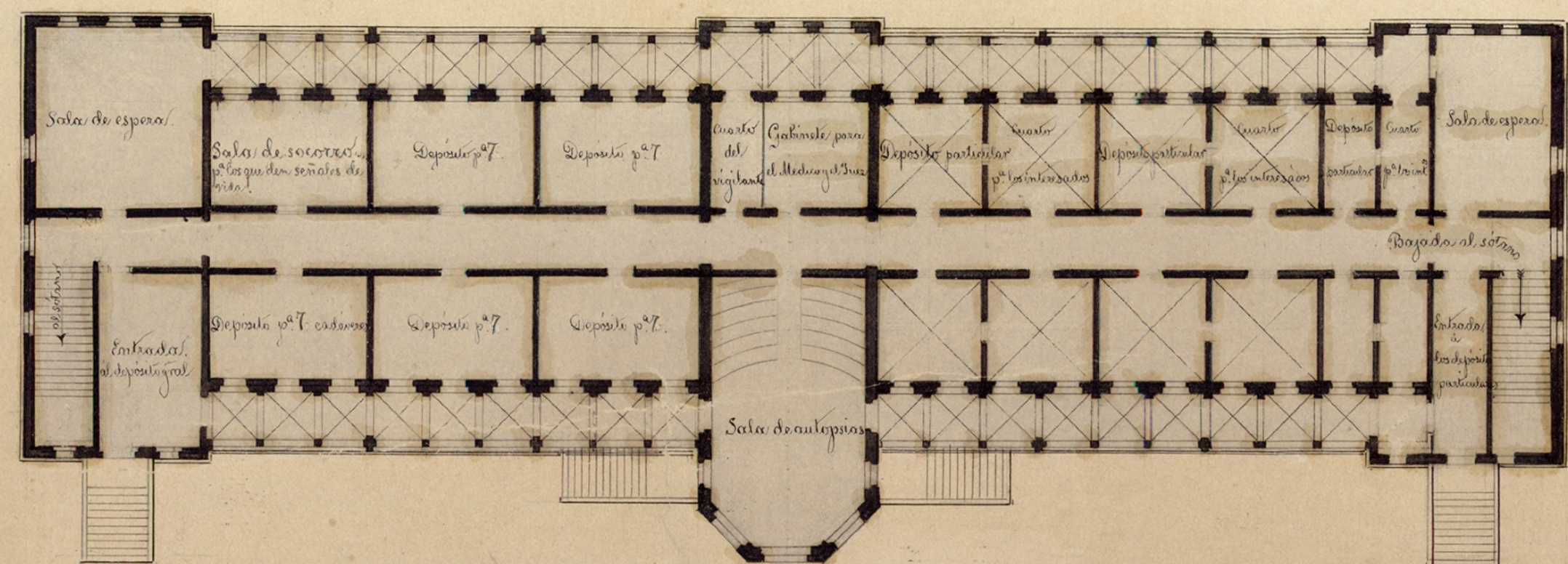
# PROYECTO DE NECRÓPOLIS PARA MADRID.

n.º 4.

DEPÓSITOS DE CADÁVERES.



Fachada al interior.



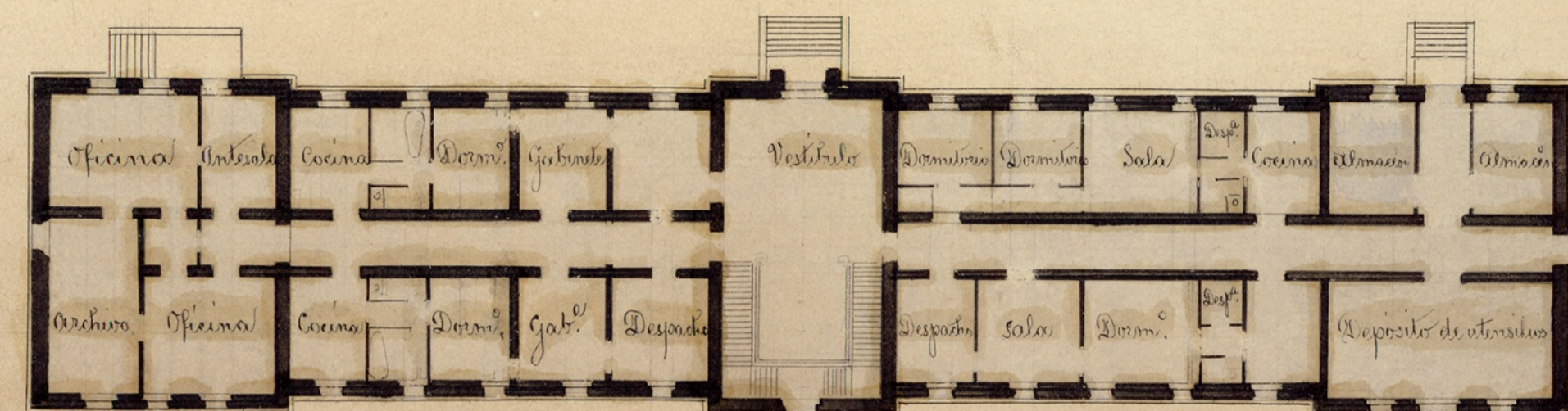
Planta baja.

Nota. La planta del sótano, de análoga distribución, aplicable en épocas de epidemia. — Escala 1:1000 p.m.

OFICINAS HABITACIONES Y ALMACENES. Esc. 1:1000.



Fachada al interior.



Planta baja.

Nota. En la planta alta, habitaciones para empleados subalternos.



# PROYECTO DE NECROPOLIS PARA MADRID

## PLANO TOPOGRAFICO DEL TERRENO

copio del plano oficial levantado en 1862.

Proyecto de panteon para una familia modesta.

Seccion longitudinal del enterramiento y de la excavacion hecha en el acto de sepultar cada f6etro



Escala: 0'05 p.m.

Seccion transversal de la excavacion suponiendola practicada en todo el ancho del enterramiento

Enterramiento de caridad. Escala: 0'05 p.m.



Seccion transversal

Seccion longitudinal

Ayuntamiento de Madrid

La Sepul.

ESCALA  $\frac{1}{2000}$

MUM



PROYECTO  
DE NECROPOLIS PARA MADRID

CROQUIS DE LA  
CAPILLA



*Fachada lateral (frente a la capilla)*



*Sección longitudinal*



*Planta  
con la proyección de las bóvedas*



*Fachada principal*



*Vista perspectiva*

6 8 0

7 1 5

Ayuntamiento de Madrid

HUMILITAS