

# PLANOS DE REPLANTEO

## ÍNDICE Y LEYENDA

### ÍNDICE

- Plano A. Representa parte de la vía que desde la Plaza de la Moycloa conduce al Asilo de la Paloma; parte del Paseo de Ronda y una parte de la Moycloa y del Capatillo.
- Plano C. Representa parte de la Gran Vía Parque y del Paseo Limite; Puerta de Hierro y sus alrededores.
- Plano D. Representa parte de la última alineación que por el Oeste tiene el Paseo de Ronda y parte de la Moycloa.
- Plano E. Representa la última parte de la alineación, final que el Paseo de Ronda tiene por el Oeste y una pequeña parte del río Manzanares.
- Plano 1 y 2. Representa parte del Asilo de la Paloma; la glorieta próxima a esta y parte de los últimos trozos de las calles que rodean a dicho Asilo.
- Plano 3 y B. Representa parte de la Obispa de la Villa y de la carretera que conduce desde el Asilo de la Paloma a la Puerta de Hierro.
- Plano 4. Representa parte de la Gran Vía Parque; del Asilo de la Paloma; de las calles que le rodean y barrios de los Cuatro Caminos: Bellas Vistas y La Carolina.
- Plano 5. Representa parte de la Glorieta de los Cuatro Caminos y trozos de las calles que desde dicha Glorieta y Casa de Salud de San José y Sta. Adela conducen al Asilo de la Paloma y a la Gran Vía Parque.
- Plano 6. Representa la carretera de Francia, desde su encuentro con la Gran Vía Parque, hasta el Paseo Limite y un trozo de éste.
- Plano 7. Representa las partes de las prolongaciones de la calle de Pozo y del Paseo de la Castellana comprendidas entre el Paseo Limite y la Gran Vía Parque y parte de estas vías.
- Plano 8 y 9. Representa las partes de las prolongaciones de la calle de Pozo y del Paseo de la Castellana comprendidas entre el Paseo de Ronda y la Gran Vía Parque.
- Plano 10 y 11. Representa la parte de la prolongación de la calle de Serrano comprendida entre la Gran Vía Parque y Paseo Limite; parte de la tercera alineación que por la zona Norte tiene este paseo; la calle paralela a la referida prolongación y parte de la calle que une la Gran Vía Parque y el Paseo Limite.
- Plano 12. Representa la prolongación del Paseo de Ronda hasta su unión con la Gran Vía Parque y la de la calle de Serrano en el trozo comprendido entre el Paseo de Ronda y la expresada Gran Vía Parque; el último trozo de la primera alineación de esta vía que comienza en la Puerta de Hierro y el primero de la segunda alineación de la referida Gran Vía Parque.
- Plano 13. Representa parte de la calle que partiendo del extremo de la 1ª alineación de la Gran Vía Parque conduce al Paseo Limite; la prolongación de la calle de Lopez de Hoyos comprendida entre las anteriores vías; parte de la calle paralela a la segunda alineación de dicha Gran Vía Parque; la última parte del Paseo Limite correspondiente a la zona Norte y una parte de la primera alineación que en la zona Este tiene dicho paseo.
- Plano 14. Representa parte del Paseo de Ronda; parte de la prolongación de la calle de Lopez de Hoyos; calles que unen el Paseo de Ronda y la Gran Vía Parque y parte de los Barrios del Carmez, Guindalera y Prosperidad.
- Plano 15. Representa partes de la Gran Vía Parque y del Paseo Limite; calles que unen dichas vías y partes del Barrio de la Guindalera y del arroyo Abroñigal.
- Plano 16. Representa la Gran Plaza situada en la calle de Alcalá, la terminación de la primera alineación que la Gran Vía Parque tiene en la zona Este; la fundación Caldeiro y parte del barrio de Madrid Moderno.

- Plano 17. Representa la calle del Marqués de Zafra, trozo comprendido entre el Paseo de Ronda y la Gran Vía Parque; un trozo de esta vía; la Iglesia y Colegio de Santa Susana; el Barrio de la Colonia Oriental y una parte del arroyo Abroñigal.
- Plano 18. Representa una parte del Paseo Limite y la calle que conduce a la puerta de entrada de la Necrópolis del Este.
- Plano 18'. Representa la Necrópolis del Este y una parte de la carretera de Vicálvaro.
- Plano 18". Representa los Cementerios de Ntra. Señora de la Almudena y Civil.
- Plano 19. Representa parte del Hospital de San Juan de Dios.
- Plano 20. Representa partes de la Gran Vía Parque y Paseo Limite; la prolongación de la calle de O'Donnell; parte de la calle por donde se desarrolla el ferrocarril de Arganda y parte del Hospital de San Juan de Dios.
- Plano 21. Representa la prolongación del Paseo de María Cristina y Estación de Madrid Arganda.
- Plano 22. Representa una parte del Paseo de Ronda; las calles que sirven de unión a la Gran Vía Parque y dicho Paseo; la última parte del Paseo Limite; un pequeño trozo de la Gran Vía Parque unido ya con el Paseo Limite y un trozo del Arroyo Abroñigal.
- Plano 23. Representa la calle de Cubillas; la calle que desde el Paseo de Ronda conduce a la Gran Vía Parque; la última parte que esta vía tiene en la zona Este; la calle del Pacífico y la Colonia Prieta.
- Plano 24. Representa la primera parte de la Gran Vía Parque en la zona Sur; la calle situada entre esta vía y el Paseo de Ronda; parte de este paseo; parte de la Estación del Mediodía; ferrocarril de Circunvalación y Barrio de la California.
- Plano 25. Representa partes de la Gran Vía Parque y de la calle que une esta vía con el Paseo de Ronda y un trozo del arroyo Abroñigal.
- Plano 26. Representa el Paseo del Molino y el ferrocarril de Madrid Cáceres Portugal.
- Plano 27. Representa parte de la Estación del Mediodía y la de Madrid Cáceres Portugal.
- Plano 28. Representa parte de la Estación del Mediodía y alrededores.
- Plano 29. Representa parte de la prolongación del Paseo del Canal; un trozo del río Manzanares y el barrio de las Peñuelas.
- Plano 30. Representa partes de la Gran Vía Parque y de la prolongación del Paseo del Canal; la calle que une el puente de la Princesa con la Gran Vía Parque; dicho puente; la carretera de Andalucía; la unión del río Manzanares y el arroyo Abroñigal; parte de dicho río y los ferrocarriles de San Martín de Valdeiglesias y de Madrid Cáceres Portugal.
- Plano 31. Representa partes de la Gran Vía Parque y de la prolongación del paseo del Canal; el Cementerio de San Lorenzo y el ferrocarril de San Martín de Valdeiglesias.
- Plano 32. Representa parte del río Manzanares; Puente de Toledo y barrio de las Injurias.
- Plano 33. Representa las calles que rodean a la Necrópolis del Oeste, en su lado Este; parte de esta Necrópolis; parte del río Manzanares y Cementerios de Sta. Maria y Británico.
- Plano 34. Representa parte del río Manzanares; Estaciones del Paseo Imperial y Goya y barrio de Colmenares.
- Plano 35. Representa parte de la última alineación de la Gran Vía Parque; parte de la Necrópolis del Oeste; calles que rodean a esta en su parte Sur y el Cementerio de San Isidro.
- Plano 36. Representa la última parte de la alineación de la Gran Vía Parque; la carretera de Extremadura; parte de la Necrópolis del Oeste y calles que la rodean en su lado Oeste y Norte.

### LEYENDA

Los números que aparecen en negro indican los puntos de intersección de los ejes de las vías proyectadas. A cada uno de dichos puntos de cruce corresponden tres cotas: la escrita en negro es la del terreno; la en azul con el signo +, la de obra en terraplén con el signo -, la de obra en desmonte; indicando la roja la cota de la rasante.





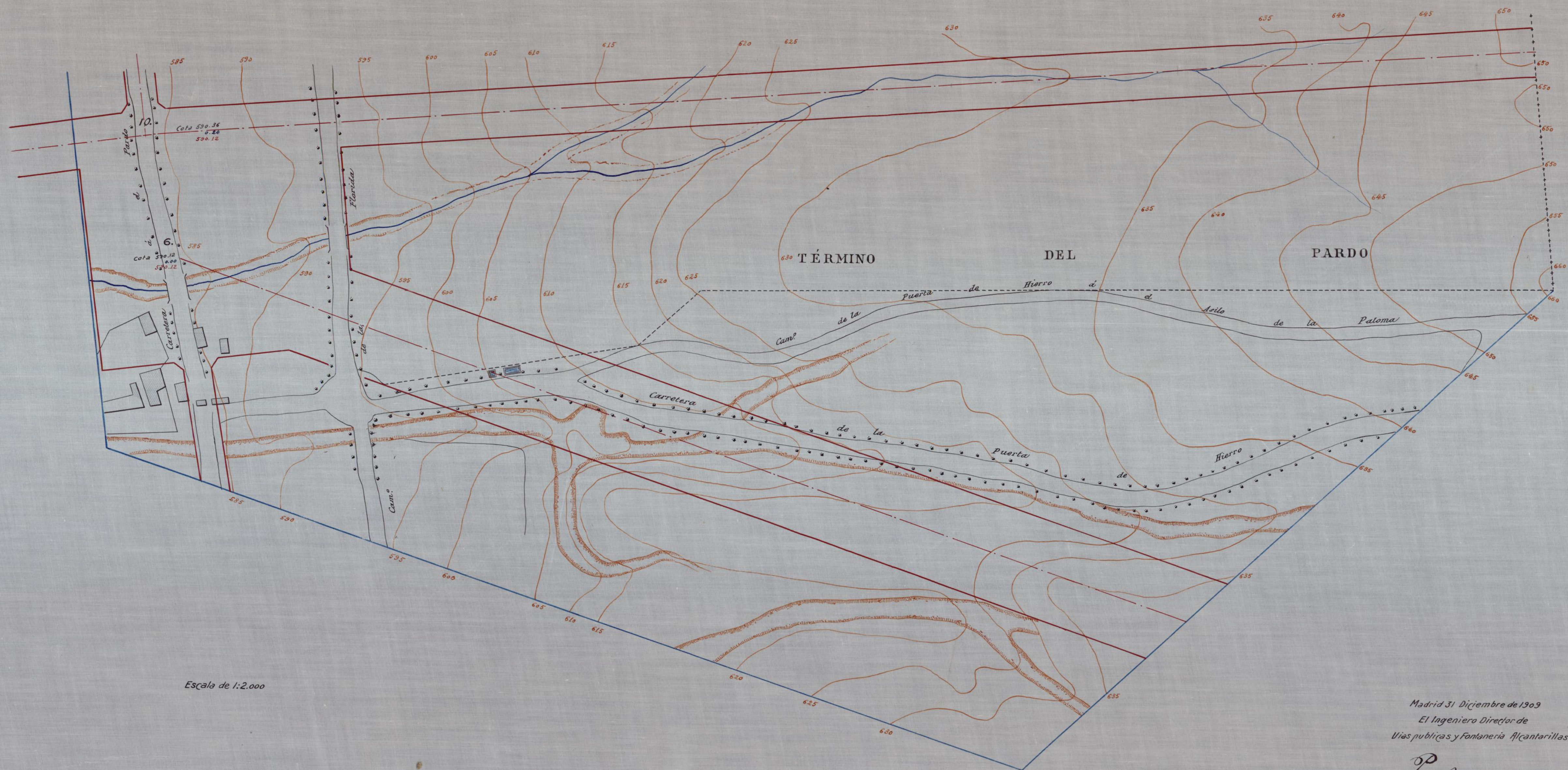
Escala de 1:2.000

Madrid 31 Diciembre de 1909  
El Ingeniero Director de  
Obras públicas y fontanería Alcántarillas

*J. Ruiz Franés*

Ayuntamiento de Madrid





Escala de 1:2.000

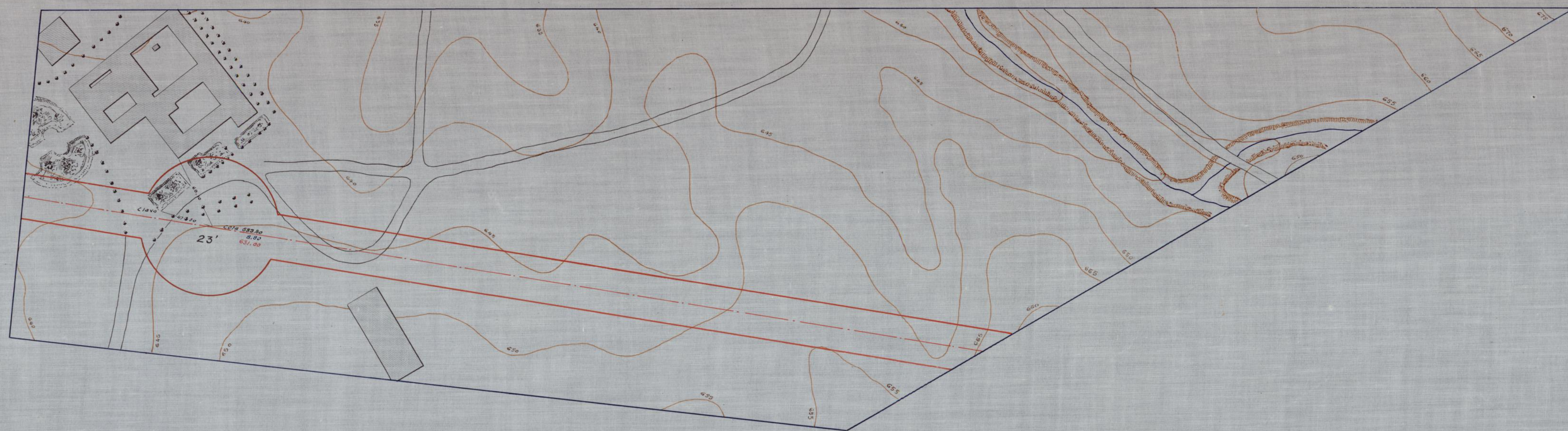
Madrid 31 Diciembre de 1909  
El Ingeniero Director de  
Vías públicas y Fontanería Alcantarillas

*J. Ruiz Janés*

Ayuntamiento de Madrid



D



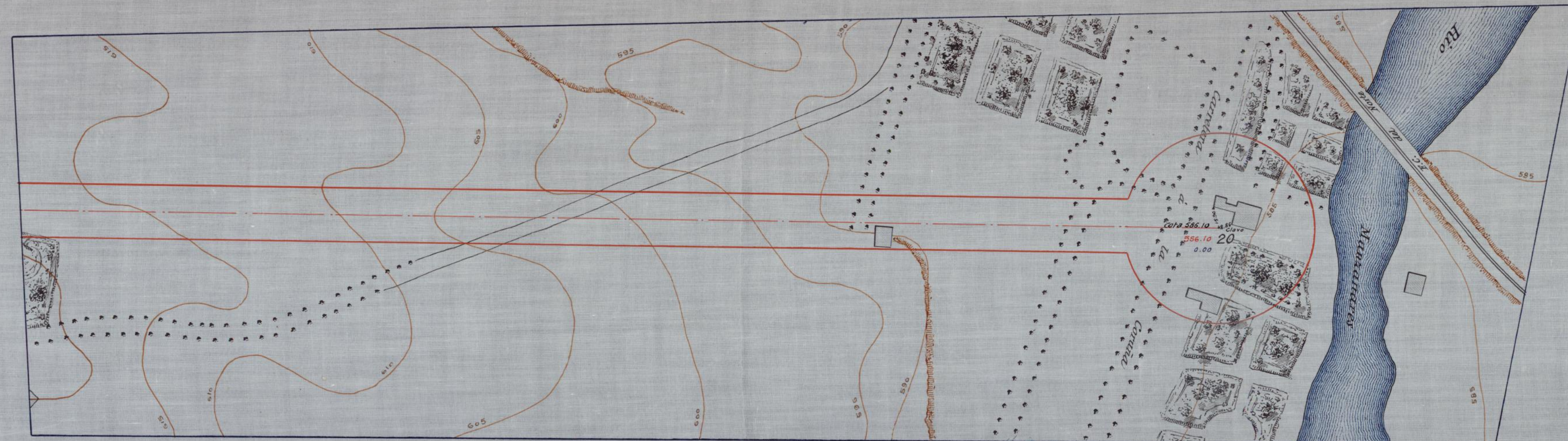
Escala de 1:2.000

Madrid 31 Diciembre de 1909  
El Ingeniero Director de  
Vías públicas y Fontanería Alcántarillas

<sup>60</sup>  
J. Quintanilla

Ayuntamiento de Madrid





Escala de 1:2000

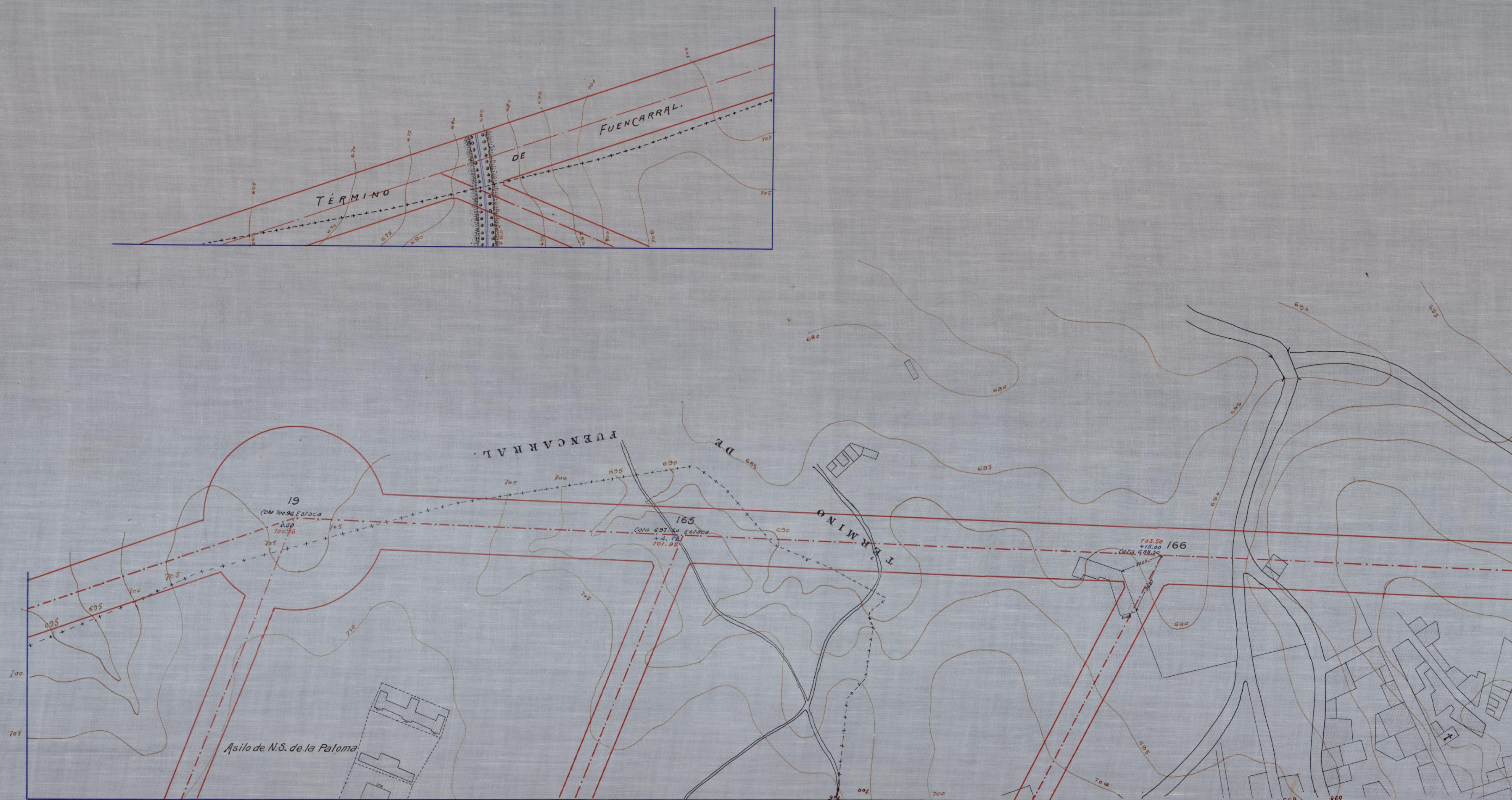
Madrid 31 Diciembre de 1909.  
El Ingeniero Director de  
Uías públicas y Fontanería Alcantarillas

<sup>60</sup>  
J. Muñoz Granés

Ayuntamiento de Madrid



1 y 2.



Escala de 1:2.000

Madrid 31 Diciembre de 1909.  
El Ingeniero Director de  
Vías públicas y Fontanería Alcázarillas

J. Nieto Franes

Ayuntamiento de Madrid



3y B

Esca la de 1:2.000  
Madrid 31 Diciembre de 1909  
El Ingeniero Director de  
Vías públicas y fontanería municipales  
*J. Reinos Jones*



Ayuntamiento de Madrid



Escala de 1:2.000



Madrid 31 Diciembre de 1909  
El Ingeniero Director de  
Vías públicas y Fontanería Municipal

*J. P. Ruiz*









Escala de 1:2.000

Madrid 31 Diciembre de 1909.  
El Ingeniero Director de  
Uñas públicas y Fontanería Alcantarillas,

*J. Winter Grand*













Escala de 1:2.000  
 Madrid 31 de Diciembre de 1909.  
 El Ingeniero Director de  
 Obras públicas y Fontanería Ajuntarillas.

*J. Mier y Franés*





Ayuntamiento de Madrid

Escala de 1:2.000  
 Madrid 31 de Diciembre de 1909.  
 El Ingeniero Director de  
 Obras públicas y Fontanería y Alcantarillas,

*P. Ruiz Frías*





Escala de 1:2.000  
Madrid 31 de Diciembre de 1909.  
El Ingeniero Director de  
Obras públicas y Fontanería Alcantarillas.

*J. P. Ruiz Franés*





Escala de 1:2.000  
Madrid 31 de Diciembre de 1909.  
El Ingeniero Director de  
Vías públicas y Fontanería Alcantarillas,  
*J. Ruiz Franés*





TÉRMINO

Escala de 1:2.000

Madrid 31 de Diciembre de 1909.

El Ingeniero Director de  
Vías Públicas y Fontanería Alcantarillas.

*P. Ruiz Granés*

Ayuntamiento de Madrid





Escala de 1:2.000

Madrid 31 de Diciembre de 1909.  
El Ingeniero Director de  
Vías Públicas y Fontanería Alcantarillas.

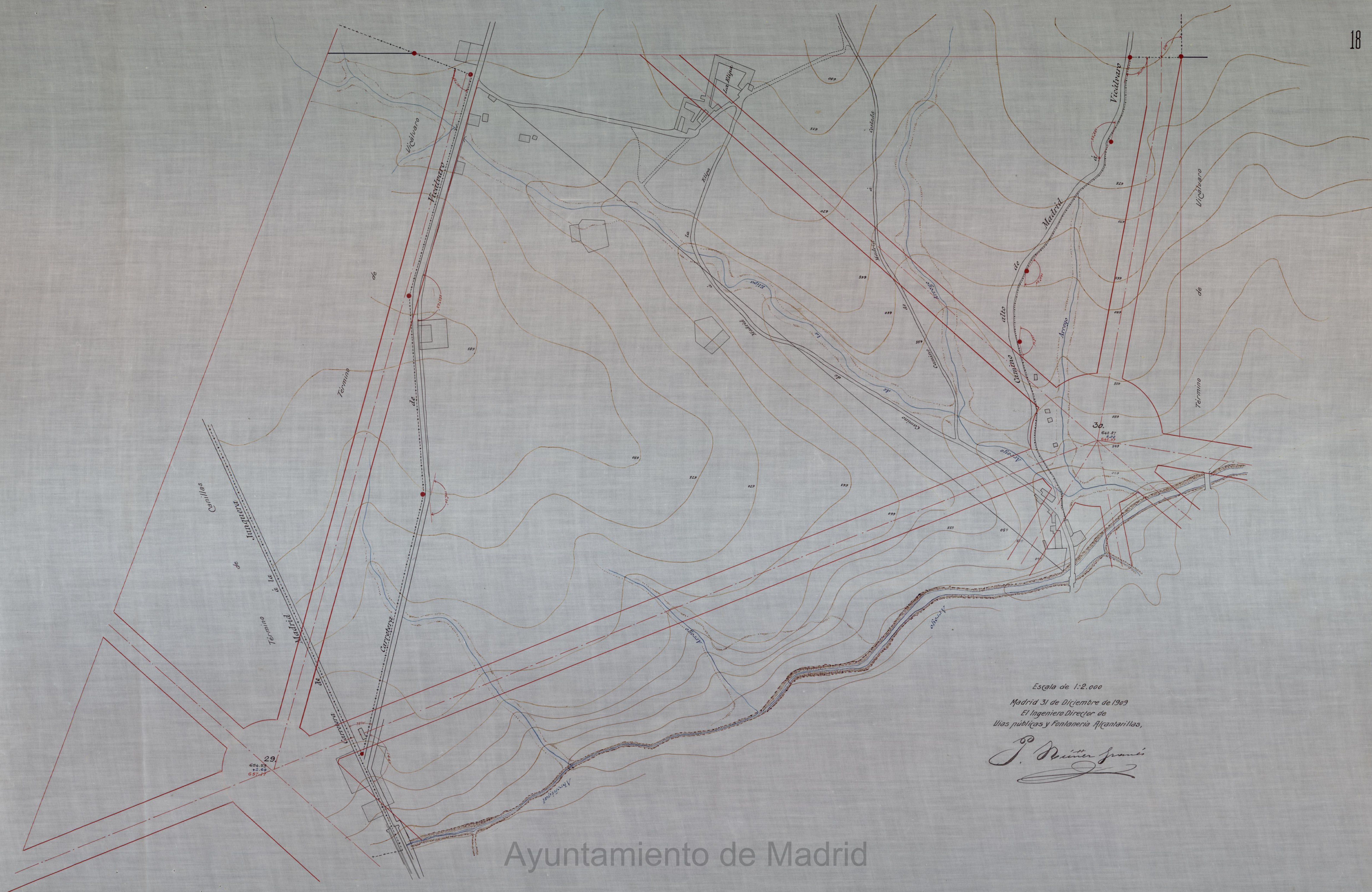
*J. P. Ruiz*

Ayuntamiento de Madrid





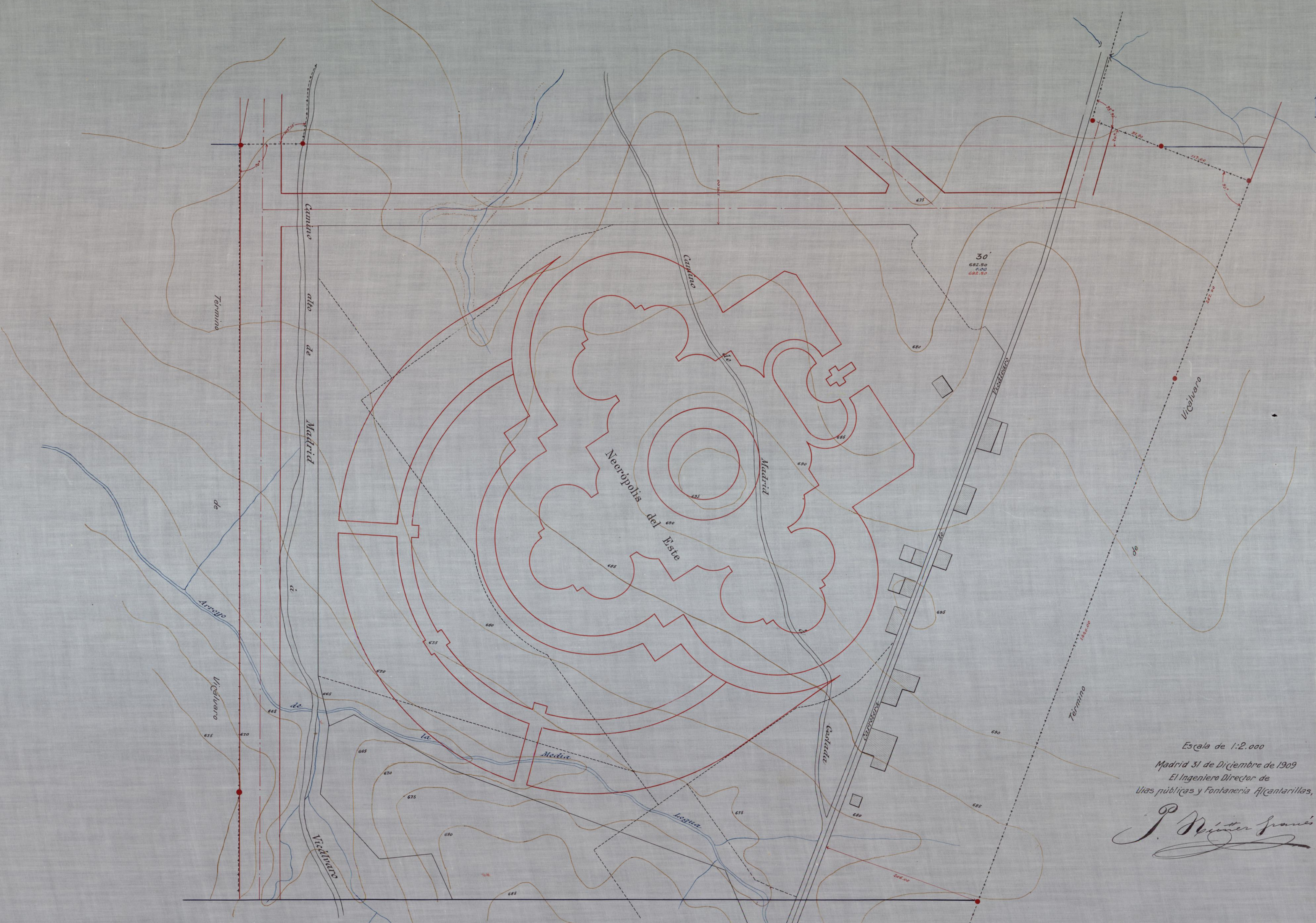




Escala de 1:2.000  
Madrid 31 de Diciembre de 1909  
El Ingeniero Director de  
Obras públicas y Fontanería Alcantarillas,  
*J. P. Ruiz*

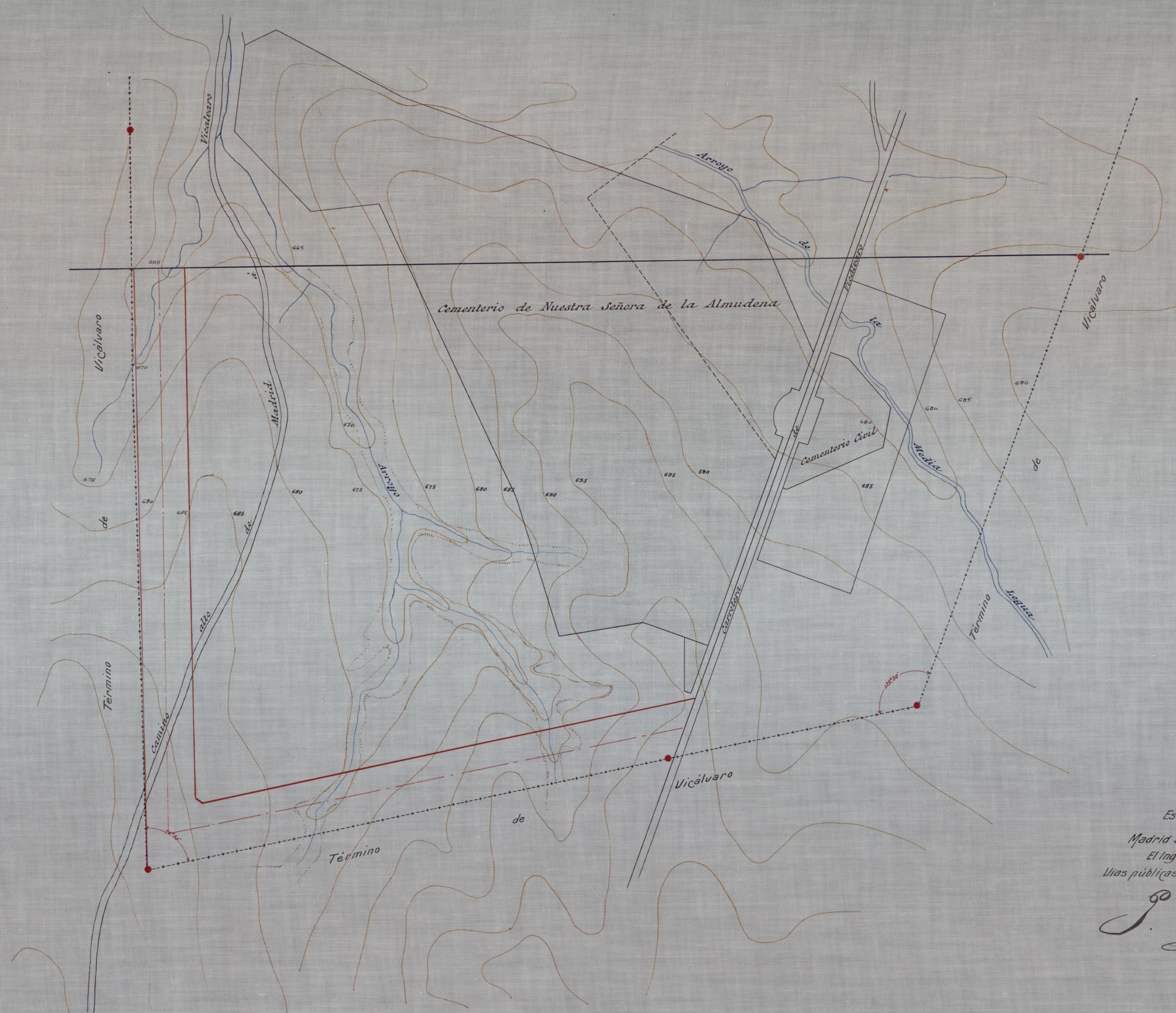
Ayuntamiento de Madrid





Escala de 1:2.000  
Madrid 31 de Diciembre de 1909  
El Ingeniero Director de  
Obras públicas y Fontanería Alcantarillas,  
*J. Rentería*





18"

Escala de 1:2,000  
 Madrid 31 de Diciembre de 1909  
 El Ingeniero Director de  
 Obras públicas y fontanería Alcantarillas,  
*J. Ruiz Franés*

Ayuntamiento de Madrid









Ayuntamiento de Madrid



Escala de 1:2.000  
Madrid 31 de Diciembre de 1909  
El Ingeniero Director de  
Vías públicas y Fontanería Alcantarrillas  
*J. Ruiz Franés*







Escala de 1:2.000  
 Madrid 31 de Diciembre de 1909  
 El Ingeniero Director de  
 Obras públicas y Fontanería Ajuntarillas,  
*P. Ruiz franés*









Escala de 1:2.000  
 Madrid 31 de Diciembre de 1909.  
 El Ingeniero Director de  
 Obras públicas y Fontanería Alcantarillas,  
*J. Piñerón*

Ayuntamiento de Madrid





Escala de 1:2.000  
 Madrid 31 de Diciembre de 1909.  
 El Ingeniero Director de  
 Vías públicas y Fontanería Alcantarillas.

*J. Ruiz Francés*

Ayuntamiento de Madrid





Escala de 1:2.000  
 Madrid 31 de Diciembre de 1909  
 El Ingeniero Director de  
 Vías públicas y Fontanería Alcantarillas,  
*J. Quintanilla*





Escala de 1:2.000  
Madrid 31 de Diciembre de 1909.  
El Ingeniero Director de  
Vías públicas y Fontanería Alcantarillas,  
*J. Ruiz Franés*







Escola de 1:2.000

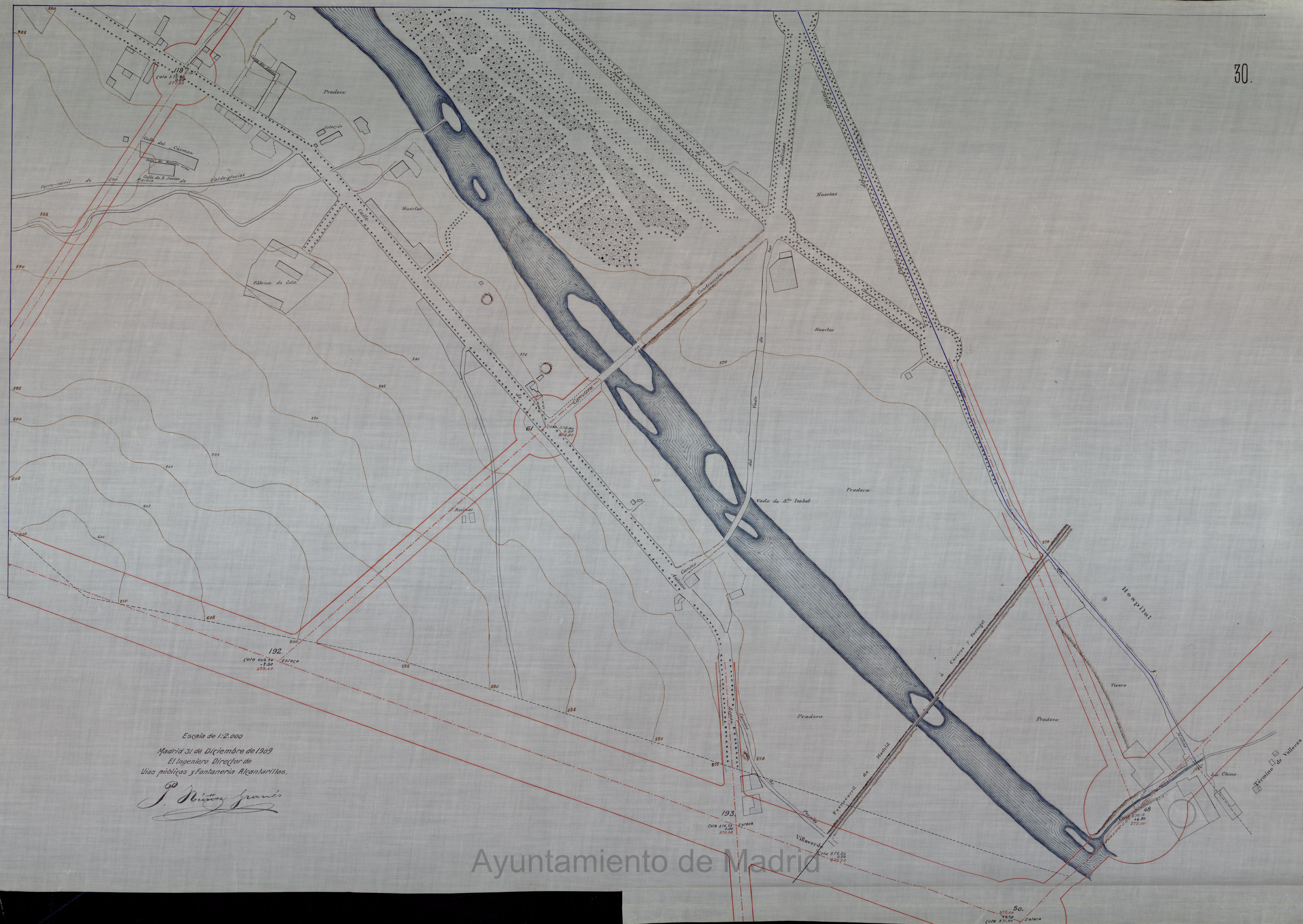
Madrid 31 de Diciembre de 1909.

El Ingeniero Director de  
Uías públicas y Fontanería Alcantarillas,

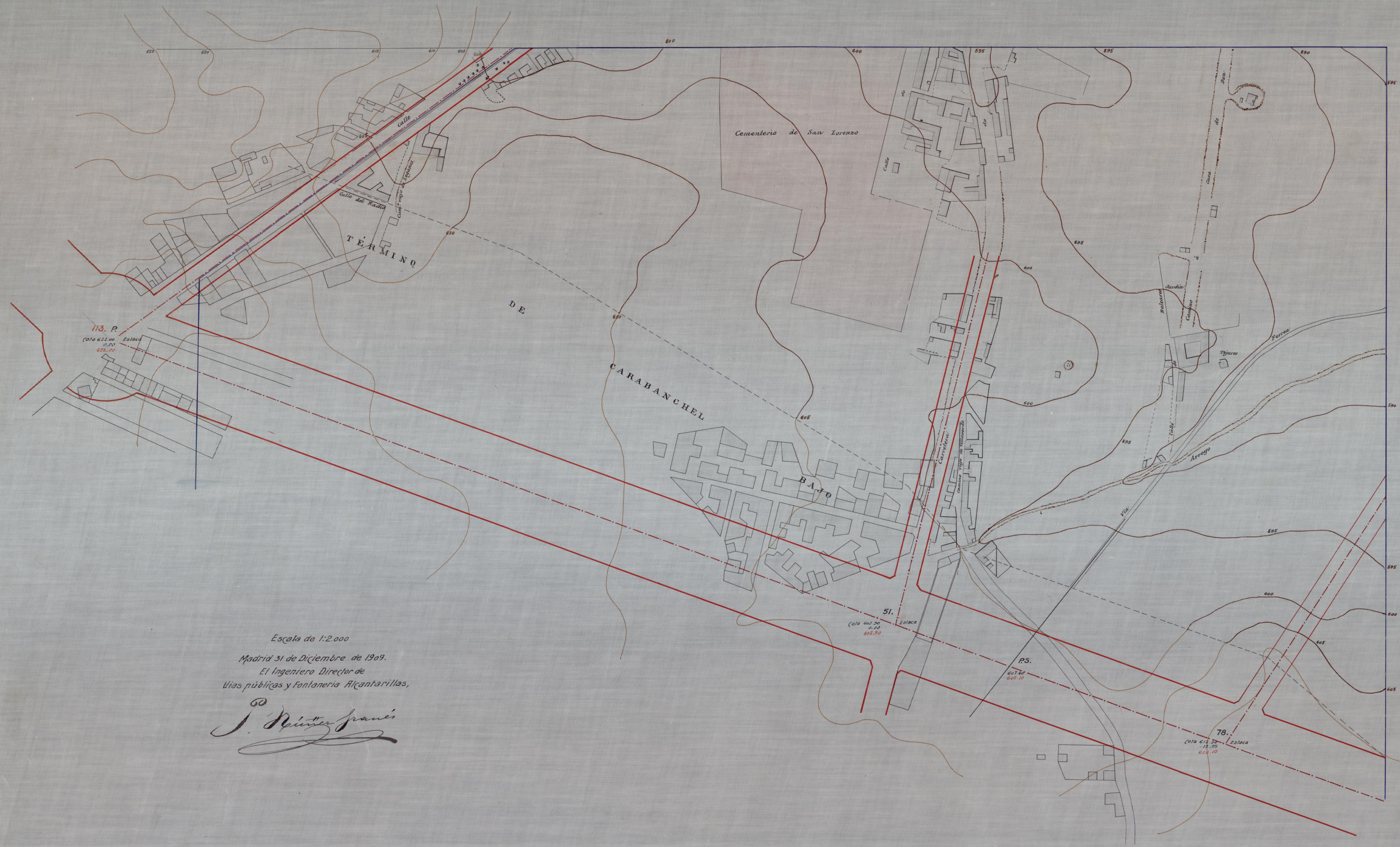
J<sup>ro</sup>. Ruiz Franes











Escala de 1:2.000  
Madrid 31 de Diciembre de 1909.  
El Ingeniero Director de  
Vías públicas y fontanería Alcantarillas,  
*J. Ruiz de Arana*





Escala de 1:2.000

Madrid 31 de Diciembre de 1909.  
El Ingeniero Director de  
Vías públicas y Fontanería Alcantarillas,

*J. Ruiz Franés*

Ayuntamiento de Madrid





Escala de 1:2.000  
 Madrid 31 de Diciembre de 1909.  
 El Ingeniero Director de  
 Obras públicas y Fontanería Alcantarillas,

*J. Nieto Granés*

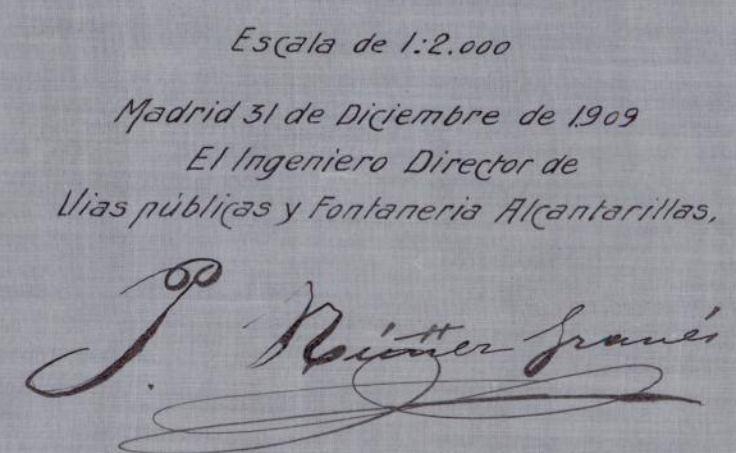
Ayuntamiento de Madrid





Escala de 1:2,000  
Madrid 31 de Diciembre de 1909.  
El Ingeniero Director de  
Uvas públicas y fontanería Alcantarillas,  
*P. Puente francés*





Ayuntamiento de Madrid



Escala de 1:2.000  
Madrid 31 de Diciembre de 1909  
El Ingeniero Director de  
Uvas públicas y Fontanería Alcantarillas,

*J. Ruiz Franés*



Ayuntamiento de Madrid



