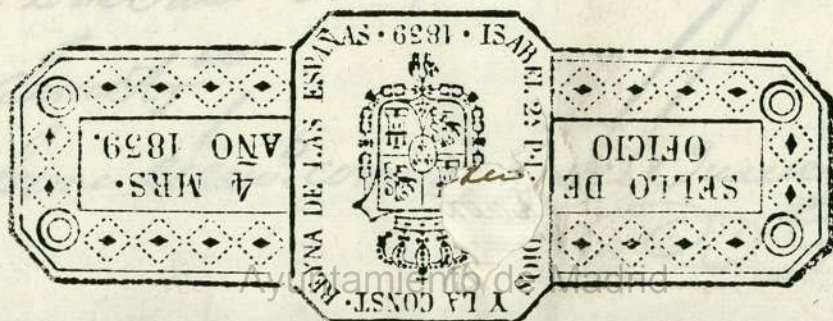
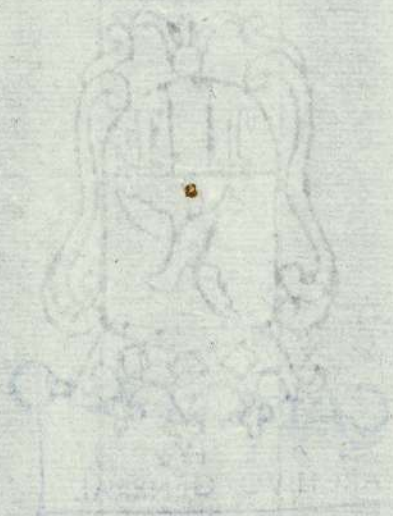


100 45 — 2.





SECRETARIA





Yn<sup>te</sup>  
Uno. S.

1-45-2

Señor.

D Juan Fernando de Ocaña Ar  
chid.º. de Obra<sup>s</sup> en esta Corte p.  
A. L. p. de X. Y. con el respeto devido. Di  
ce: Que p.<sup>r</sup> Joseph Arduxa se le ha en  
cargado la Construc.<sup>on</sup> de una Casa q.<sup>ta</sup> le  
pertenece en la Calle del Barbero, y  
vuelve ala del Rio, lo q.<sup>ta</sup> se ha de  
executar conforme al adjunto alrado  
q.<sup>ta</sup> presenta: Y a q.<sup>ta</sup> de luego se  
pueda poner en practica=

Supp. a X. Y. le conceda su licencia  
tomando p.<sup>a</sup> de las providencias e in  
forme correspond. en q.<sup>ta</sup> Teodoro Alca  
ced. Hga.

Madrid a 2 de Julio de 1764.

Enmctr.  
Informe e cau.º. comisario del Quarta<sup>l</sup>

Ayuntamiento de Madrid



*Carta de Cuna*

7

1764

En la Villa de Madrid a veis dias del mes de Julio  
Ayuntamiento de Madrid



Veinte maravedis;



**BELLO QVARTO, VEINTE  
MARAVEDIS, AÑO DE MIL  
SETECIENTOS Y SESENTA  
Y QVATRO.**

año de mil setecientos sesenta y quatro el Sr. D.<sup>n</sup> Luis de Carballeja  
Comisario Oadenero de los Ejercitos de S. M. Cavallero Capitán lax de  
esta misma Villa, y Comisario de su Quartel llamado la más  
sistido a D.<sup>n</sup> Manuel de Ureña Ginon Virritador G<sup>ral</sup> del Arzob.  
y Policía de las calles desta dha Villa, de D.<sup>n</sup> Antonio Verete Ar-  
tecto M<sup>no</sup> de Obras y Alarife desta referida Villa del T<sup>ph</sup> Greg-  
orio Belarguez Ministro celador de la referida Comis<sup>n</sup>, y de  
el Infraescrito Escrivano en vista del Memorial de la ante-  
faja dado en el Ayuntamiento desta enuñciada Villa por D.<sup>n</sup>  
an Fernando de Ocaña ar<sup>te</sup> mismo Archtecto, y M<sup>no</sup> de Obras  
ella, y Remis<sup>n</sup> de el, echa a su señoría, para efecto de ver y Re-  
cen la casa, y sitio donde se ha de executar la obra, y fabrica que  
el se expresa que pertenece a Joseph Abduxa Vecino de esta com-  
nombrado el referido D.<sup>n</sup> Antonio Verete q.<sup>n</sup> lo accepto en toda forma  
y en su consecuencia estando en la Calle que llaman del Ba-  
redo del Rey desta mencionada Villa se vió, y Reconoció la precita  
casa, y sitio, que áce esquina a la enuñciada Calle, y a la que  
vedice del Rio basa, y por no haver en su ejecuz, y nueva Rehe-  
ficación segun la planta demostrada, y en vída Impedimento al-  
nove manda por su señoría tirar las cuerdas; y en su consecu-  
encia dho Alarife lo executo en esta forma; En la línea de su fa-  
chada pral que la hace a la expresada Calle del Bastedo de desga-  
cavas con que por esta parte hace medianería q.<sup>n</sup> d<sup>ix</sup>eron pertene-  
cian a la congregación del Santisimo Christo a las Infuñci-  
ta en la Ogleria de S.<sup>n</sup> Millan hasta la esquina que forma el  
referido sitio y Casa que ve de muelle, y da buelta a la enuñciada  
del Rio basa, tiene, diez y ocho pies y tres quattos, y la q.<sup>n</sup> hace des-  
de la propia esquina a la dha Calle del Rio hasta las mismas Cas-  
sas de la Explicada congregación con quien por esta parte tambien  
áze medianería tiene de fachada el Expresado sitio y Casa que  
anenta, y quatro pies y medio; Del bano a la enuñciada Calle  
del Bastedo desde la esquina al prenotado sitio hasta otra



Opuesta que la hace Cava que dixeron parecían la he-  
 xedera de D.<sup>n</sup> Juan del Rey, tiene diez y ocho pies, y el de la  
 prenotada Calle del Tío Vasa, desde la piedad esquina de dha  
 Cava, y sitio hasta la Cera de ellas de enfrente, y que co-  
 pexaron pertenecían a la invinuada congregacion del  
 Santu.<sup>m</sup> Christo de las Injurias, tiene de vano dha Calle  
 veinte, y un pies, y quanto, y en esta conformidad se efectuó  
 y finalizó dho reconocim.<sup>to</sup> y medida, y se prebenido al enun-  
 ciado D.<sup>n</sup> Juan Fernando de Ocaña Arquitecto y Mañ<sup>o</sup> de  
 obras quien a de ejecutar la q.<sup>ta</sup> es expresada, no la de, hasta  
 obtener de Madrid la correspondiente Licencia, y Obrenarse  
 en ella Camato y Policia entorando lo traxante de vuesa  
 chada poniendo en las alxas de sus tefas Canales en ra-  
 cando la tierra y desmontes que produxere la Explicada  
 obra toda las sabadas al Campo, y estando levantada  
 su fabrica una baya de la superpie de la tierra cercen  
 ella hasta q.<sup>ta</sup> se vuelva a reconocer y ver por vuestro  
 p.<sup>te</sup> si ba arreglada en conformidad de lo ultimamente  
 acordado por Madrid, y lo firmó el referido J.<sup>te</sup> Capitulán  
 dho Alariphe, y en fe de ello Yo el Escribano = testado =  
 que = en Mexico = principio =

Luis Carballedo

Ante, Beretle

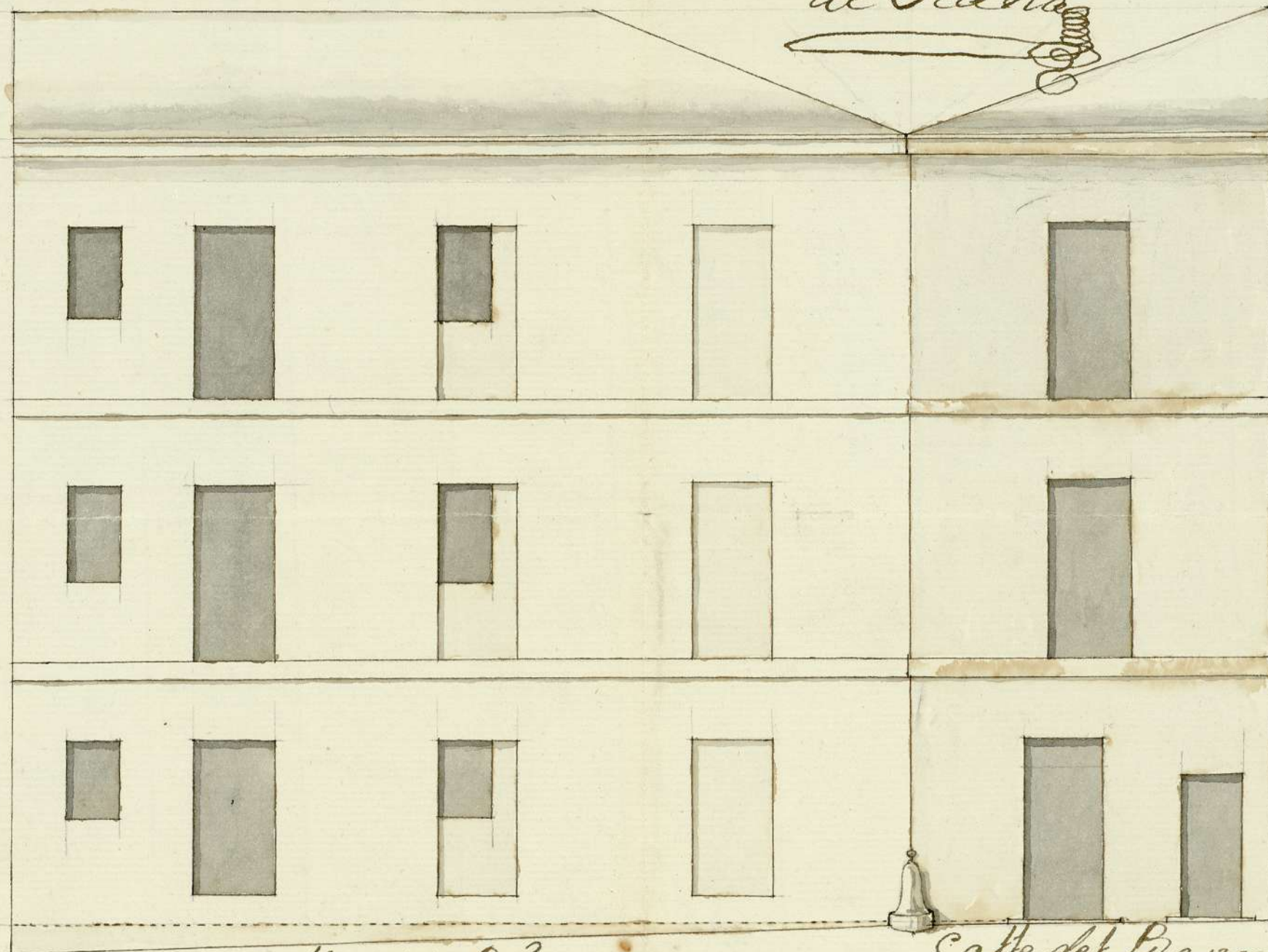
Man. de Bonadilla







Juan Fernando  
D. de Ocaña



Calle del Río.

Calle del Pozo

10

20

30

40

50 Pies.

Ayuntamiento de Madrid



1-45-2

3



