

pa 49 178

(contiene plano)

Joseph Mofeda







as. 21 de Julio de 1784.

Señores.

Inm. Ay.<sup>to</sup>

Informe del Res.  
mis. del Juaxel  
rel. Mxio. ma.

Yffmo. S.<sup>or</sup>

En consecuencia  
de acuerdo antec.  
se he reconocido  
Casa que el me-  
rial refiere, y  
hallo inconveni.

En que U. V. conceda la licencia que se solicita obser-  
vando que el punto del angulo que hace esquina à las dos  
Calle del Tesoro viejo, y de Sta Lucia quede à cien pies, y  
tanto por esta Calle desde la medianeria de la Casa contigua  
n. 3. y à cinquenta y dos y quarto por la del Tesoro des-  
de la Casa Num. 4, cuidando de que esta linea correspon-

D. Josef Moxera, Verino, y Veridente en esta  
Corte, hace presente. à V. S. M. b. à constru-  
ir una Casa en un Sitio Caial, que porè en esta  
Corte, en la Calle del Tesoro viejo, Esquina à la  
de Sta Lucia, Barrios delas Maravillas, en la  
Manzana, 484. con arreglo al adjunto disen-  
o que acompaña, y baxo dela Direccion del Ma-  
estro Arquitecto, D. Manuel Machuca, y Ban-  
gas; por tanto =

A. V. Y. Supp.<sup>a</sup> se disponen aprobante, y darle la corres-  
pondiente para su Ejecucion, como asi mismo  
poner los materiales en la Calle, que sera, fauor,  
y Merced, q. V. V. V. de V. S. as.

Madrid, y Julio 21. de 1784.

Joseph Moxera



da recta continuada al punto de la Esquina de la casa  
num.<sup>o</sup> 8 Manz.<sup>na</sup> 483. de que resultara quedar remetida  
tres dedos en el punto de la medianeria con la casa N.<sup>o</sup> 4  
para que quando llegue el caso de reedificarse esta quede  
la fachada en la misma linea expresada; y las alturas  
del suelo del quarto principal, y alero queden en la mis-  
ma forma, y proporcion, y asi mismo la forma de puer-  
tas, y ventanas que viene propuesto, y se figura en el De-  
ño, abriendo al interior de la casa las oas de las puertas  
cocheras, y no resaltando del vivo de la pared las respa-  
del quarto vaso mas que seis dedos comprendido el grueso  
del hierro: Y la forma del alero debe ser tambien como  
se figura en el Diseño de canecillos de madera labrada  
a' saetino, con su solera, tocadura, y corona moldadas, de-  
sando puesto en el su canalon para recoger las aguas  
cubierto, y las losas que es costumbre al piso de la casa  
de piedra berroqueña solida de tres pies de ancho, y mas  
de grueso: Y en habiendo elevado la fabrica quatro pies  
medio sobre dicho piso debe este interesado dar aviso  
V.Y. que se ha' de servir mandarla reconocer, y otro igual  
aviso, y reconocim.<sup>to</sup> se debera practicar en estando la  
Obra a' los Remates para que conste a V.Y. haberse obrado  
lo que se sirva determinar: Madrid 4 de Agosto de 1784.



7  
Yo<sup>mo</sup> el  
Sr. Senor.

Me Conformo con lo que el Maestro mayor y n<sup>ro</sup> forma para q<sup>o</sup>  
con arreglo a ello le conceda V. T. la Lizenzia necesaria a este y n<sup>ro</sup>  
resado para la Fabrica de su Casa; y mediante las reiteradas  
prevenciones q<sup>as</sup> en quantos Exped.<sup>tes</sup> de esta naturaleza despacha el  
Maestro mayor haze p. q<sup>o</sup> se ejecuten en diversos estados y obrados  
reconocimientos de ella dandose para esto o por los Dueños o Maes-  
tros q<sup>as</sup> las dixieren los avisos Correspond<sup>tes</sup> en las ocasiones que el Maes-  
tro mayor determina; no puedo menos de representar a V. T. para q<sup>o</sup>  
se sirva acordar por aquellos medios que tenga mas oportunos  
el cumplimiento de lo q<sup>o</sup> llevo Expresado pues con sujecion a ello se con-  
ceden las Lizenzias para estas obras. Madrid y Agosto 12 de 1784

Manuela <sup>ta</sup> ~~ta~~ ~~ta~~

Mad. 13 de Ag<sup>to</sup> de 1784.

Enm. ~~ta~~ ~~ta~~

Conceder esta Lizenzia como se informa  
previniendose en ella, q<sup>as</sup> previam<sup>te</sup> se de el aviso  
que se continua al tiempo que el Sr. mayor  
Señala.



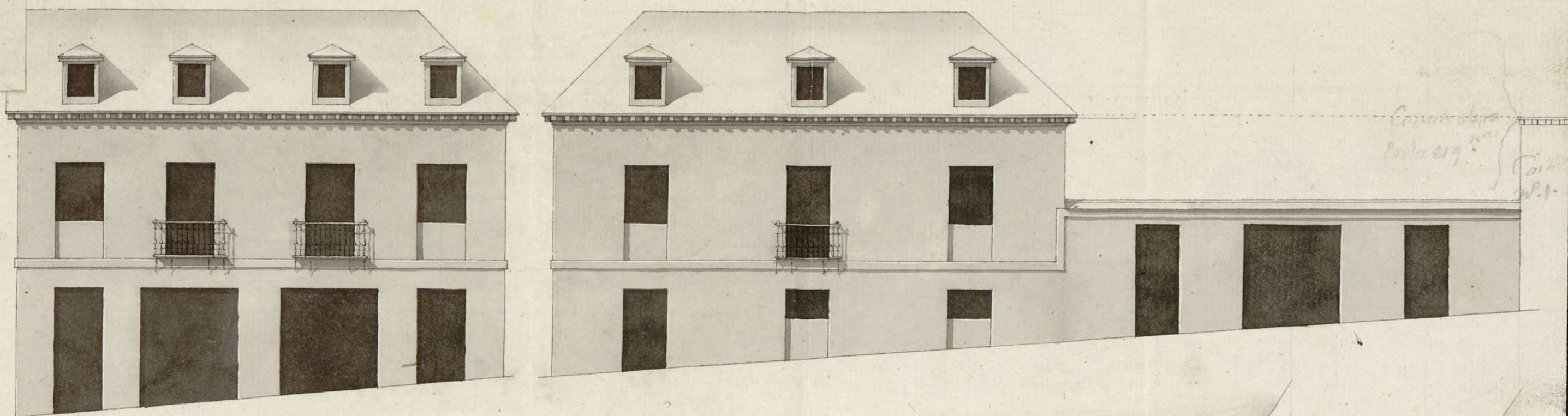




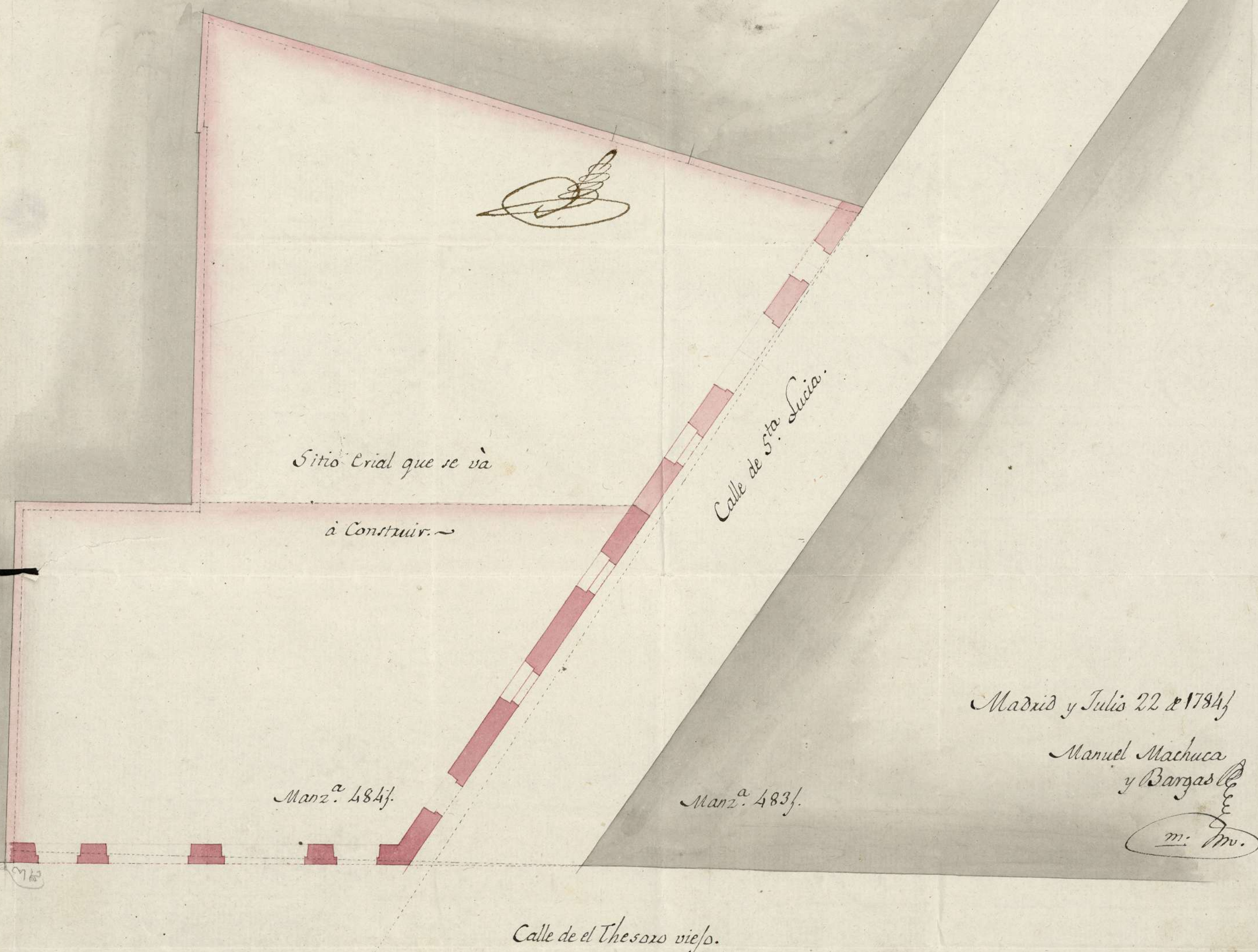
iseño, que manifiesta la Obra que se va à ejecutar en un Sitio Crial de esta Poblacion situado en la Calle de el Tesoro  
viejo, que hace Esquina, y buelbe por la de S<sup>ta</sup> Lucia de la Manzana 484 ~

Fachada de la Calle de el Tesoro.

Fachada de la Calle de S<sup>ta</sup> Lucia



Calle de el Tesoro viejo  
Calle de S<sup>ta</sup> Lucia  
Manzana 484  
Manzana 483



Madrid y Julio 22 de 1784

Manuel Machuca  
y Bargas

m. Mo.

Escala de 10 5 10 20 30 40 50 60 70 80 90 100 110 120 130 140 150 160 170 180 190 200 210 220 230 240 250 260 270 280 290 300 310 320 330 340 350 360 370 380 390 400 410 420 430 440 450 460 470 480 490 500 510 520 530 540 550 560 570 580 590 600 610 620 630 640 650 660 670 680 690 700 710 720 730 740 750 760 770 780 790 800 810 820 830 840 850 860 870 880 890 900 910 920 930 940 950 960 970 980 990 1000

Ayuntamiento de Madrid

Castellano.



1-49-118 D.S.D.





Yo Juan Antonio Sanchez Parraño no del Rey  
nro señor de Navarra pp. App. del Colegio Policia Sum  
pura y Empeñados de las Calles de esta Villa de Madrid  
Doy fe que oy dia de la fecha, estando en el sitio herial q  
refiere el adjunto memorial propio de Josef Mexeda ve  
uno de esta misma Villa sito en la Calle del Tesoro viejo  
esquina a la casa de Lucia barrios de las maxas en la  
manzana quatrocientas ochenta y quatro, Parroquia de  
San Juan. guardel titulado San Fernando. El S. D. Juan  
nuel de San Juan a la Cavalloza Capitulo de esta villa y  
Comisario del mismo Cuartel, por ante mi el infrascripto  
con asistencia de D. Joseph Domingo de Molina Fiscal orl  
de la ciudad Policia, D. Juan Garcia de Lama su theniente, D.  
Ventura Rodriguez Architecto nro mayor de las obras de  
esta referida Villa, y sus fuentes. cho Josef Mexeda, y D.  
Juan nuel Machuca y Barcos hiquel nro y Architecto en  
ella, por quien esta hecho y firmado al parecer el disenio de la  
Casa que se ba nuebamente a construir en el citado sitio heri  
al. y a compañia del expreso adjunto Memorial, a cuya di  
reccion parece a de corer esta construccion, quando S. S. al  
Ventura Rodriguez hechase las cuerdas reconociera cho si  
rio herial y midiera su theniente, y en su obedeimiento rebe  
miendo presente cho Disenio assi lo executo haciendo los ha  
puntos medidas y adbertencias que de ellas y su reconocim  
resultaron y tuvo por convenientes el acerselas a cho Arquitecto  
Juan nuel Machuca que las que fueron confluxan por menor el  
Disenio Declaracion a tiene que dar y poner en cho adjunto



Memorial a continuacion del acuerdo a el p<sup>ro</sup>vecho p<sup>ro</sup> el  
s<sup>re</sup> del Ayuntamiento desta misma villa como p<sup>ro</sup>  
el se le manda. Con lo que se conchuido est<sup>o</sup> el acuerdo. Y mandado  
del mismo S<sup>re</sup> Cavallero Comisario Jo<sup>se</sup> elynfra escripto le p<sup>ro</sup>vecho  
el p<sup>ro</sup>pio m<sup>ro</sup> director Manuel Machuca, que en el Ayuntamiento  
y ha su tanto que por el S<sup>re</sup> se le comoda la licencia correspon-  
diente para la nueva construy<sup>on</sup> de la Casa en el relacionado sitio  
hexial, no dies e principio a ella, ni menos obtenga que sea mien-  
tras dure, no desase terna Cas con m<sup>es</sup> comburo m<sup>ro</sup> en la Calle  
y r<sup>io</sup> de los sabados limpia y barrida. hecho el cobertizo p<sup>ro</sup> los  
relados de la nueva Casa, en su alero, puestas caralones p<sup>ro</sup> el re-  
cojimiento de las douas f<sup>o</sup>redizas, y al p<sup>ro</sup>pio de la Calle en el dis-  
tinto de sus Aceras las l<sup>as</sup> de piedra de la queña como es con-  
y esta mandado, ob<sup>er</sup>bandose en todo y p<sup>ro</sup>curado lo mas q<sup>ue</sup> el m<sup>ro</sup>  
maior en su informe Declaracion citada expusiere lo q<sup>ue</sup>  
a ceso d<sup>ho</sup> m<sup>ro</sup> Manuel Machuca, y oficio Com<sup>is</sup>ario lo to<sup>do</sup> au-  
tor para que conste todo lo relacionado en d<sup>ho</sup> Ayuntamiento. Y  
donde mas comenga del mismo mandado lo p<sup>ro</sup>pio por el m<sup>ro</sup> Comisario  
quesiono y f<sup>o</sup> p<sup>ro</sup> el p<sup>ro</sup>pio en esta villa de Madrid a treinta y on-  
dias del mes de Julio año de mill setecientos ochenta y quatro.

Manuel Machuca  
Comisario