

1^a 50-89.

Mad. 8 de Ago. de 1788.

Hmo. de

1-50-89

Lmuy. 60

Don

Informe al Sr. Rev.

Comis. del Puertel

Correl. Arg. ma.

o alguno de sus

Comis. 2

Comis. 2

Hmo. Señor.

Señor

En consecuencia del acuerdo
anterior, he reconocido la
casa que el Memorial refiere
y el Divieso que para la Redifica-
cion de su fachada representa
y no alio y convenientemente en
que V. N. conceda la licencia

D. Manuel el Alarcon vecino desta
villa y suyo. sobre los Aprobados
en esta corte: P. A. d. P. e V. N. dice
que tiene y le pertenece una casa sita
en la calle de las muras n.º 17 la qual
se halla bastante deteriorada, y que
se volvera a edificar de nuevo
segun el Divieso J. acompaña, en
esta atencion y para su pronta Redifi-
cao.

A V. N. Remitiendo. Supp. se trata man-
dar se tiren las cuerdas q. es costum-
bre, y se me de un alvará de exco-
municacion. en que se recivira Mdo.

Mad. y Arg. 4 de 1788.

D. Man. de Alarcon

Comis. 2

que volixita observando que la linea de la Planta con la fachada se tire
con la casa num.º 16 y la del num.º 18. escurtando su alimiento sobre
un fexano firme, con una piedra solida, dando de grueso en el primer
cuapo dos pies y tres cuartos. Hallandose en quarto de pie en cada piso
dejando sobre la puerta que hace al medio dos ventanas frías con
sus dedos de Vundido, la una en el quarto Pñal y la otra en el segundo
para que no tengan mal aspecto, aciendo el Alero de canchillos dejando
se a Nivel con la casa nueva que esta mas abajo señalada con
el num.º 14. observando la misma forma que tiene dicho Alero.

en el que sepondran sus cancelones y losar de piedra Berro que
na solida al piso dela Calle, de tres pies de ancho y medio de
grosso, y habiendo Clebado la fabrica Exterior baxa y media
sobre la superficie dela Calle, este Intervado dara abito
a V. T. que se hade serbir mandar Reconocer, y otro y qual abi-
so y Reconocimiento se debexa practicar en estando la obra
alos Vmaten para que conste a V. T. haberse observado lo que
se sirba determinar que es quanto debo Declarar en este
asunto. Madrid 14 de Agosto de 1788.

T. Co
San, Sanchez

M. mo S. or

No se me ofrece q. añadir a lo q. se expone en el anteceden-
te informe, con arreglo a el qual puede V. T. servirse de con-
ceder su Licencia p^a la ejecucion de esta obra Mad. 19 de Ag.
de 1788 Samuel de V. Carax

Madrid 19 de Ag. de 1788.

Inu sty. to

Conceder esta liz. con arreglo a los informes
antecedentes.

Hecho en 20 del mismo.

Lynch

1. *Convolvulus*
 2. *Convolvulus*
 3. *Convolvulus*
 4. *Convolvulus*
 5. *Convolvulus*
 6. *Convolvulus*
 7. *Convolvulus*
 8. *Convolvulus*
 9. *Convolvulus*
 10. *Convolvulus*
 11. *Convolvulus*
 12. *Convolvulus*
 13. *Convolvulus*
 14. *Convolvulus*
 15. *Convolvulus*
 16. *Convolvulus*
 17. *Convolvulus*
 18. *Convolvulus*
 19. *Convolvulus*
 20. *Convolvulus*
 21. *Convolvulus*
 22. *Convolvulus*
 23. *Convolvulus*
 24. *Convolvulus*
 25. *Convolvulus*
 26. *Convolvulus*
 27. *Convolvulus*
 28. *Convolvulus*
 29. *Convolvulus*
 30. *Convolvulus*
 31. *Convolvulus*
 32. *Convolvulus*
 33. *Convolvulus*
 34. *Convolvulus*
 35. *Convolvulus*
 36. *Convolvulus*
 37. *Convolvulus*
 38. *Convolvulus*
 39. *Convolvulus*
 40. *Convolvulus*
 41. *Convolvulus*
 42. *Convolvulus*
 43. *Convolvulus*
 44. *Convolvulus*
 45. *Convolvulus*
 46. *Convolvulus*
 47. *Convolvulus*
 48. *Convolvulus*
 49. *Convolvulus*
 50. *Convolvulus*
 51. *Convolvulus*
 52. *Convolvulus*
 53. *Convolvulus*
 54. *Convolvulus*
 55. *Convolvulus*
 56. *Convolvulus*
 57. *Convolvulus*
 58. *Convolvulus*
 59. *Convolvulus*
 60. *Convolvulus*
 61. *Convolvulus*
 62. *Convolvulus*
 63. *Convolvulus*
 64. *Convolvulus*
 65. *Convolvulus*
 66. *Convolvulus*
 67. *Convolvulus*
 68. *Convolvulus*
 69. *Convolvulus*
 70. *Convolvulus*
 71. *Convolvulus*
 72. *Convolvulus*
 73. *Convolvulus*
 74. *Convolvulus*
 75. *Convolvulus*
 76. *Convolvulus*
 77. *Convolvulus*
 78. *Convolvulus*
 79. *Convolvulus*
 80. *Convolvulus*
 81. *Convolvulus*
 82. *Convolvulus*
 83. *Convolvulus*
 84. *Convolvulus*
 85. *Convolvulus*
 86. *Convolvulus*
 87. *Convolvulus*
 88. *Convolvulus*
 89. *Convolvulus*
 90. *Convolvulus*
 91. *Convolvulus*
 92. *Convolvulus*
 93. *Convolvulus*
 94. *Convolvulus*
 95. *Convolvulus*
 96. *Convolvulus*
 97. *Convolvulus*
 98. *Convolvulus*
 99. *Convolvulus*
 100. *Convolvulus*

228

Mad. 2.º de Julio de 1789.

+

1-50-89

Insueto.

Señor

Informe del
Reco. Comis.
del Puente
Correl. Arg.
maior.



D. Manuel de Alarcón, Arquitecto
y Mañ. de Obra en esta Corte P. A. L.
D. N. S. M. dice ha construido una
Casa de nueva Planta propia, en la Calle
de las Alindas n.º 17. Y mediante tener
concluida su fachada, hace presente p.
que si lo tiene a bien mande pare el
Mañ. m.º o el q. fuere o va apasado a su
reconocim.º por lo que.

Supp. Ca. a V. N. se sirva mandarle avisar en
que recibirá particular m.º.

Madrid 2.º de Julio
de 1789.

2.º de Julio V.º de 1789.

D. Man. de Alarcón

Se al Maestro mayor p. que reconozca
la q. en este le menciona, e informe si bá con
acuerdo a la licencia de Madrid.

J. C. Lopez

(2)

He reconocido la fachada de la Casa que en este

Memorial se expresa, y hállase haverse efectuado
su construccion con arreglo á la Licencia dada por
el Il^{mo}. Ayuntamiento para el efecto. Ma-
drid 28. de Julio de 1789.

Juan de Villanueva

rao

por

Ma

4

1006

1006

1006

1006

7
Señor

J.ⁿ Man.[?] & Alarcon

P. A. L. P. & N. S. Y.

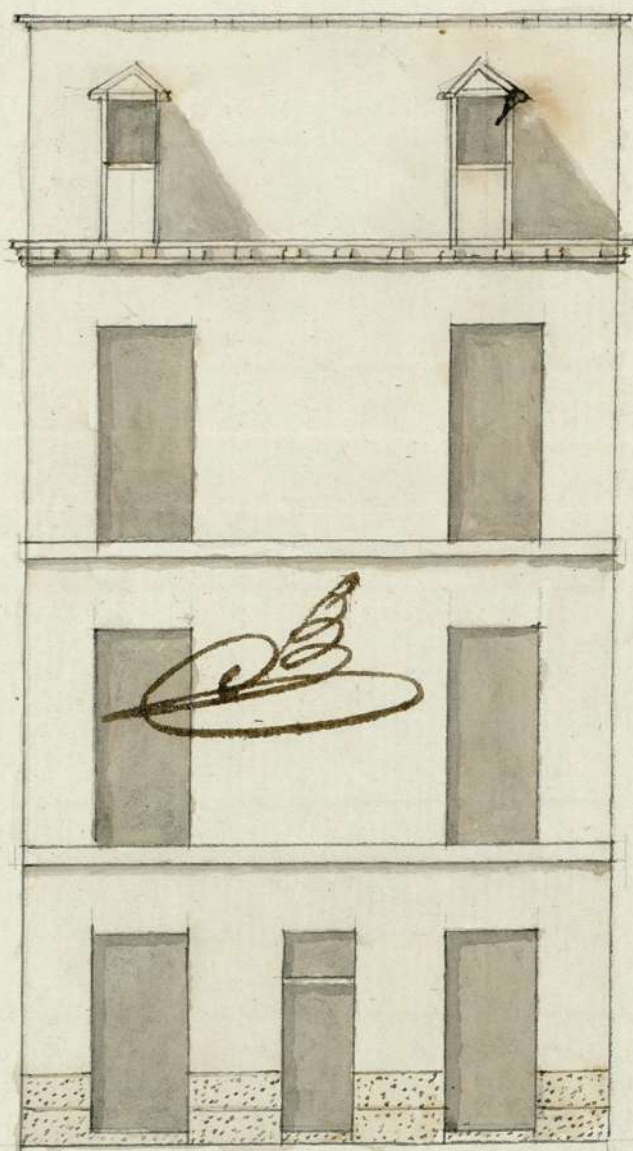
Ca
Supp.

Madrid
a pie
a Ma

con

y.

11.00
7



at el Allex con
la C^a Numero 14

poniendolo a linea
con la C^a Numero
16 y 18



num 17
Calle de los minas

Alarcon

P^s Castellanos



(8)

Para despachos de oficio quatro mrs.

SELLO QVARTO, AÑO DE
MIL SETECIENTOS OCHENTA Y OCHO. H

Yo Juan Antonio Sanchez Parreno Cr.^{no} & C.
Pley m.^o & su Notario pp. App. el Colegio Policia, dim-
piera y Empedrado de las calles de esta Villa de Meca-
dico: Doy fe que hoy dia de la fha. Criando en la Cavag-
Refere el Adjunto Memorial, sita en la calle de las mi-
nas señalada con el numero Diez y siete, Enrog.^a de S.ⁿ man-
tin titulada Cuartel de S.ⁿ M^o de p^ononso propia de D.ⁿ Juan
de Alarcon por quien esta firmado dho Memorial: El
D.ⁿ Manuel de Clara, Cav. P^o de R. perpetuo vertadha
va y Comisario del mismo Cuartel por ante mi el Inf.
escripto, con asistencia de dho Alarcon, D.ⁿ Juan Garcia de
dama Curador qual. deha Policia D.ⁿ Lorenzo Alarcon
suthen. D.ⁿ Juan Sⁿer. Arquitecto then. & el Mayor &
las obras de esta dha Villa, y sus Fuertes: Mando se a el
mismo sancho hechara las Cuchetas y muros la ta-
chada de la prop. Casa; Tenen Obedecim.^{to} teniendo pres. & el
Plan q. acompaña a el Relacionado Adjunto mem. hec-
y firmado p.^r el Citado D.ⁿ Manuel & Alarcon, como m.^o
dehas q. es en esta Corte Director de la Referida nueba co-
nstrucion deha Casa, as lo Ofecuto, tomando los Apuntes
tubo p.^r Comben.^{tes} y haciendo las advertencias q. dehas m.^o
mas medidas Resultaron a el dho Dueño Director, como
ello por menor consta en el Informe Declaras. q. & Refero
Ayuntamiento de Madrid

D. Juan. Mox. tiene quedax y pondra acontinuas. dho dho
junto memorias, como se le manda p. el acuerdo xel
res. dho. Mox. Ay. to xerada dha V.ª ael p. roveludo. Enlog. re
concluis este acto, y de Mandato xel mismo d. d. Manuel
res. Clara, y oel Infrascripto le Regueri ael Citado Dueno
Mox. Director D. Manuel x. Alarcon q. enel Interin
y h. ta tanto q. p. los Citados i. xeli concede ladic. q. soliaro
p. la nueva Constanc. xerada Casa, no desse tierra ni Com
bror en dha Calle xlas ruinas, y obtenida q. sea lora
ga contal xque los labados haia xedera libre dim
pia y barrida dha Calle, mientras dure la obra y hecho
el cobertizo p. el tesado en su alero ponga enel elia
Nalon i. Canales nes correspond. para el Recogim. de
las aguas llobedizas, y al giro xla Calle las cosas nec
sarias en dho rinto xsu fachada segun esta Mandado
por Repetidas Ordenes, haciendo y observando todo quan
to dho then. e. Mox. maior Exponza enel Citado su
Inform. lo que prometio dho D. Manuel Alarcon cum
plir asi: Del mismo Mandato para q. Conste en dho
Mox. Ay. to y donde mas Combenga lo ponga o p. oter
timonio q. signo y firmo el pres. te en Madrid a
once dias xel mes de Ay. to xmiti vterientos Ochenta y
ochu

Juan Antonio
Arche & Carrero

del
do
in
ra
om
ha
im
ho
la
De
re
do
uan
u
im
The
s
h
s
n

