

1a 52 - 104

Mad. 31 de Set. de 1792.

M<sup>mo</sup>. SeñorCm<sup>te</sup>.

Señor.

Informe el  
Reo. Comis.Al Guaxtel con  
el Arg. m<sup>o</sup>.M<sup>mo</sup>. J. C.

Cumpliendo con el  
precedente Acuerdo de  
V. S. he visto y recono-  
cido la alineación que  
este Interesado debe  
guardar en la elevación  
del trozo de fachada  
que de nueva planta  
intenta construir con  
arreglo á lo demostrado  
en el adjunto. Dicho  
que para el efecto pres-  
ta y hallándose bien situada

D<sup>n</sup>. Felipe Fernandez, Vecino y n<sup>ro</sup>. de  
d<sup>ha</sup>. en esta Corte; A. L. P. de V. S. M<sup>ma</sup>. J<sup>ta</sup>.  
p<sup>re</sup>sentar; le corresponde en propiedad, una Casa,  
sitá en la Calle R<sup>ta</sup>. de Guardianes de Cuxops, s<sup>e</sup>.  
matada con el N<sup>ro</sup>. 4. de la Manz<sup>a</sup>. 542; La q<sup>ue</sup>.

por estar en ruina, se necesita derribar,  
y construir de nuevo, segun y como manifiesta  
el Plan, q<sup>ue</sup>. en dicha forma presen-  
to, y anexada en un todo, á los mismos Balcones  
y Rejas, que la quierne asulado, por lo que

A. V. S. M<sup>ma</sup>. Sup<sup>ca</sup>. Se sirva concederle  
la Corresp<sup>te</sup>. licencia para ello, como tambien  
la de poder poner, el Dalerque, y materiales  
en la misma Calle, durante su construcción;  
Ig<sup>ue</sup>. por el N<sup>ro</sup>. mayor se exegut<sup>e</sup> el Recons-  
timiento, y Fixadura de quierdas q<sup>ue</sup>. se acostum-  
bra; favor q<sup>ue</sup>. espera de V. S. M<sup>ma</sup>.

Madrid y Enero 25. de 1792.

Felipe Fernandez



la que en el día tiene con el resto de fachada de la posesion de pertenencia,  
y la cara medianera N.º E., no teme ofice reparo en que V. T. E. conceda el  
permiso que solicita para la construcción del citado trazo de fachada, en los  
cuarenta y dos y medio p.º de su longitud sobre una perfecta línea recta con los  
indicados puntos, y obrando las precisas e indispensables prevenciones de que  
la ejecución se verifique sobre el correspondiente Cimiento de Mampostería fundado  
en terreno firme, con el grueso de tres y medio p.º hasta llegar el Zocalo de  
Cantería compuesto de dos fladas de cubiertas por lo menos, continuando el resto  
con buena fábrica de Alambtería, y trazo delo mismo en todos los huecos,  
sin huebrales, ni enramados algunos de Madera (lo que sería muy conveniente  
practicar en las medianerías) dando el grueso de tres p.º en el primer  
piso, y rebajándola por su interior en cada uno de los otros un quarto de pie,  
de forma que en el último, ya llegar el Alero de mte con el de dos y medio  
pies, desandola coronada con aquel que deberá ser de Madera labrada a  
sactina, y compuesto de Modillones proporcionados, sobre la Vocabura y Corona,  
desando puerto en el Canalón de obra de lava bien afamador, que lleven,  
y vierten las Aguas del Cubierto, a las Coguillas, Cavalleras y Modillones  
quedarán recibidos y asegurados con Tejo, como tambien en la obra al  
piso de la Calle por toda la longitud de su fachada puestas las de  
piedra berroquena, sólida y de buen grano de tres pies de ancho por medio  
de grueso, sin Lumbrea alguna de Lueña en ellas, como tampoco otra  
embarazo a el tránsito publico, colocando los peldaños, o batientes de las  
Puertas dentro del grueso de la pared, sin buelo alguno, no excediendo el de



las Resas en el piso bajo & Sio Vedos, media vara los Balcones en el principal, y pie y quarto en el segundo: Desfando por ultimo Revocada toda la fachada Decentem. bajo & un propio, y decoroso Orden que manifieste solida Construcion; y deviendo dar aviso a V. S. D. en Intercedido luego que entere sentado el Local de Cantina, para que se Siba mandar parax a Reconocerlo: Segundo aviso en estando la Nueva Construcion a media altura de la total; y tercero y ultimo en hallandose a los remates, para que practicandose iguales Diligencias por ellas conste a V. S. D. hacerse cumplido, y observado lo que sobre el particular tenga a bien resolver y determinar: Siendo esto quanto acerca de el puedo exponer y manifestar.

Madrid 17. de febrero de 1792.

Juan de Villanueva

M. S.

A El Comisario del Cuartel no se le especifica en la concecion desta licencia, observandose las prevenciones que hace el t.º mayor en su anterior Informe. M.º y feb.º 26. de 1792.

Martin Saez de  
y Zambrana

Madrid de Villanueva



De 1792.  
Inm. Ay.

Conceder liz.<sup>a</sup> para sacar esta Odra con  
anexo a los informes antes <sup>de</sup>



Ha. el mismo día.

Felipe Jerez.

Supo. Ca

A. L. P. D. V. S. Mma

Señor

Mmo Sr

Exe. Rebedor Fiscal mro  
Casa en la Calle R. de  
los Guard. de Corps.  
1792.





Para despachos de oficio quatro.

SELLO QVARTO, AÑO DE  
MIL SETECIENTOS NOVEN-  
TA Y DOS.

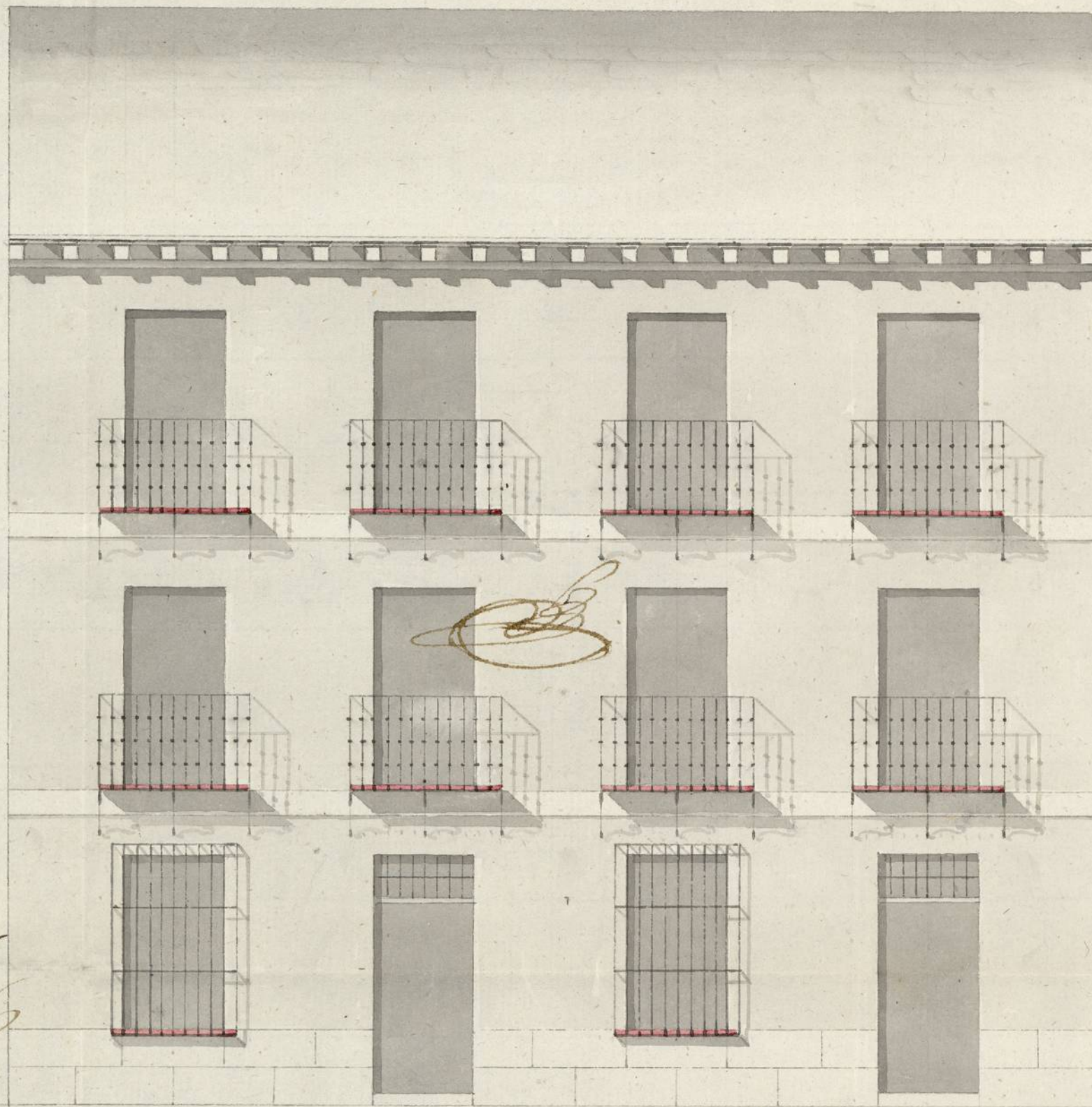
*D. Juan de San Martin y Siliceo Es. del Rey*  
*Nro. Señor del Colegio, Policia Limpieza y Sisas &*  
*esta Villa de Madrid, Oficial de la Secretaria desu V<sup>ta</sup> Ayun-*  
*tamiento, vecino, y del estado noble de ella. Doy fe: Que Of-*  
*icia de la fha estando en la Casa que relaciona el memoriae*  
*que acompaña a este mi testimonio, señalada con el Num.<sup>o</sup>*  
*quatro de la manzana quinientos quarenta y dos, Sitá en la*  
*Calle Real de Guardian de Corps, propia de D.<sup>n</sup> Felipe Fernz. Ma-*  
*estro de obras, en el Cuartel titulado de Santo Domingo: El*  
*Señor D.<sup>n</sup> Martin Faxardo, y Zambrano, Cavallero Reg.<sup>or</sup>*  
*perpetuo de esta propia Villa, y Comisario con aprobacion*  
*de S. M. del nominado Cuartel; por ante mi el Infraescripto con*  
*la asistencia de D.<sup>n</sup> Juan Garcia & Loma, Visitador gen.<sup>l</sup>*  
*de la citada Policia, D.<sup>n</sup> Lorenzo Albarran su teniente, D.<sup>n</sup>*  
*Juan & Villanueva Arquitecto mayor de S. M. y de las*  
*obras de esta referida Villa y sus fuentes; y el dicho D.<sup>n</sup>*  
*Felipe Fernandez, Arquitecto, y Maestro en ella; por quien*  
*está firmado el Diseño de la nueva construccion que*  
*se intenta en dicha Casa, que tambien acompaña, y parece*  
*hade correr por el su direccion. Mando su Señoria al R<sup>do</sup>*  
*señor D.<sup>n</sup> Juan & Villanueva alinearse la fachada que*  
*debia darse a la citada Casa. De forma que quedare con*  
*arreglo a Policia, y a la ultima Resolucion de S. M.*  
*para el aumento de habitaciones en esta Corte.*



Y en su obediencia Ateniendo presente el ya nomi-  
nado Diseño, así lo executó tomando los apuntes  
advertencias y medidas que tubo por mas conve-  
nientes, que las fueron constatar por menor del  
informe y declaracion que sobre este particular tie-  
ne quedax a continuacion del insinuado memori-  
al segun se le manda por el Acuerdo de Madrid  
puesto en su virtud. Con lo qual se concluyo este  
acto, y de mandato del mismo Senor Comis<sup>o</sup> y o el  
Escribano previne al Maestro que hade executar  
su obra, no la principie, hasta que obtenga la  
correspondiente licencia del Ayuntam<sup>to</sup>. y concedo-  
da que sea mientras dure la construccion, no hade  
dejar en la Calle Tierra Cascotes, Ecomibros ni ba-  
rra, y si todos los Sabados, libre, limpia y Barra-  
da dicha Calle, lo que prometio cumplir, como tam-  
bien lo que por dicho Arg.<sup>to</sup> mayor se prevenga  
en su declaracion. Y para que conste en la Secret<sup>a</sup>.  
del Ayuntamiento de esta Ciudad Villa de Madrid  
lo pongo por testimonio que signo y firmo en  
ella a tres de Febrero de mil setecientos noven-  
ta y dos.

  
Yo el Comis<sup>o</sup> N.  
Juan de V. Navarro  
y Sacer  



Informado à Madrid  
en 17. de Febrero de 1792.  
*Muneca*

Escala de treinta p.<sup>as</sup> Castellana  
Ayuntamiento de Madrid  
*Philippe Fernandez*



ARCHIVO DE VILLA
Secc. 1 Leg. N.º Orden
52 104
Inventario n.º

Ayuntamiento de Madrid

1-52-104

3