



SELLO QVARTO, QVARENTA MARAVEDIS, AÑO DE MIL OCHOCIENTOS Y DOS.

Yll<sup>mo</sup> Sr. Ayuntam.<sup>to</sup> de Madrid.

D<sup>a</sup> Ursula de Furundaxena Vecina de esta Corte, dueña de un sitio herial en la Calle de S.<sup>ta</sup> Praxipida, señalado con el n.<sup>o</sup> 3 de la Manzana 333 con el debido respeto hace presente á V.S. Yll<sup>mo</sup> desea construir en el la Casa con la fachada q.<sup>e</sup> manifiesta el adjunto diseño firmado por D.<sup>n</sup> Pedro Garrido, Arquitecto aprobado por la R.<sup>a</sup> Academia de S.<sup>n</sup> Fernando el q.<sup>e</sup> ha de correr con su direccion y construccion por tanto

A. V.S. Yll<sup>mo</sup> Sup.<sup>ca</sup> se sirva mandax fixar las cuerdas y q.<sup>e</sup> se me de la Licencia necesaria p.<sup>a</sup> poner en egeucion quanto llebo expresado en q.<sup>e</sup> recibira merced. Madrid 4 de Marzo de 1802.

Axuego de la sup.<sup>te</sup> su hijo

Bonifacio de Martiza

Mad.<sup>d</sup> 5 de Marzo de 1802.

Enm. Ay.<sup>to</sup>

Informe el Sr. Reg.<sup>or</sup> Comis.<sup>o</sup> del Puertel con el Arg.<sup>to</sup> Mayor.

Yll<sup>mo</sup> Sr.

Ayuntamiento de Madrid

En consecuencia del anterior Acuerdo M. S. V.



he visto, y Reconocido la alimreacion q. debia sobrevirre  
para la Nueva Construcion de Fachada q. por esta  
Ymt.<sup>a</sup> pretende executarse con arreglo ala demost-  
-cion del adjunto Diseno q. para el efecto presenta, y  
igualmente he Reconocido firmado por el Profesor  
D. Pedro Gaxido, como encargado de la obra, y halla ha-  
-bra de establecerse sobre una perfecta linea Recta en  
los treinta y siete p.<sup>os</sup> y tres quartos de longitud, pa-  
-ralela ala frontexiza en el Colegio de S.<sup>to</sup> Esculapio,  
con el ancho de V.<sup>ta</sup> y tres p.<sup>os</sup> no apreciendose me Nro  
alguno acerca de la S.<sup>ta</sup> suplicada, baxo de los expres-  
-sados term.<sup>os</sup> sobrevancia del citado Diseno present-  
-do con la adiccion de elevar en el exterior el Piso seg.  
q. se determinan en lo interior, conseq. alas super-  
-ficies oñs. Relativas alas Casas bajas, y las paeivas  
e indispensable prevencion. sin la menor inter-  
-pretacion ni eludim.<sup>to</sup> de que se vayan y exien los  
correspond.<sup>tes</sup> Cimientos con buena Mamposteria  
fundados en texxenos firmes, dandoles suficiente pro-  
fundidad y el grueso de quatro p.<sup>os</sup> hñ. el enras de la  
Calle, a donde haciendo los Reallor de medio p.<sup>o</sup> por cada  
-lado, se sentaria Local de Cantexia completa, y de  
buen grano, de dos Pladas de escabieray, por lo menor,  
en el punto mas elevado de ella, continuado a nivel,  
y prosiguiendo sobre el el Nro de alonra con buena  
-fabrica de Albañileria y Arco de lo propio en todos  
los huecos, sin trumbales ni entramados alg.<sup>os</sup> de  
madera, por ningun pretexto ni motivos, Conservand-  
-do en el Piso baxo el indicado grueso de tres p.<sup>os</sup> y ha-  
-ciendo por lo interior en cada uno de los otros un quad-  
-ro de p.<sup>o</sup> de Reallo, de suerte q. a Nibia el Alero, Reul-  
-te con el de dos p.<sup>os</sup> y medio, dexandola coronada con el  
-hecho de madera labrada a Sacro, y compuesto de  
modillon.<sup>es</sup> proporcionados, Mena, toradaxa, y Corona,



puerto Canabon de hoja delata bien afianzado que recoja  
las aguas del Cubierto con Vertederos de una vara de  
largo q. las arroyen fuera de la Azera; Recibiendo y  
asegurando con Yero las Boquillas, Caballos, y Redoblo-  
nes de **ag.** igualm<sup>te</sup>. q. las Boardillas; situando en ar-  
segun Are dentro del grueso de la Pared sin Antepa-  
cho alg. bolado; no excediendo con el buelo de la **Re-**  
**ja** en el Rio bajo de dos arcos deor, y el delos Balu-  
nes media vara en el P<sup>al</sup>. y p<sup>l</sup>. y quarto en el seg.  
dandole la altura de tres p. y medio a quatro, sin que  
los intervalos de los Balaustray en ellos, y delos ma-  
chón en la orilla, superen de seis dedos, quedando las  
brazas sin m<sup>or</sup>. dit. q. tres p. ni menor deor,  
y todas las Parilly Recibidas una texia en el grueso  
de la Pared; no poniendo Caviente ni Peldaños bolados  
en las Puercas, cuyas hojas abrian hacia el interior  
de la Poreion, como tampoco otro algun embarazo a  
el transito publico; por ultimo, se pondrian en toda  
la extension de la Azera Loray de Piedra Berrog.  
solida, y de buen grano, de tres p. de ancho por medio  
de grueso, sin lumbrera alguna de Nueva, y se Reco-  
caxa el exterior decentem<sup>te</sup>. bajo de un orn. propio  
de Construcion; debiendo dar aviso al B. T. V. el Intex.  
luego que este sentado el Zocalo de Cantexia para  
su Reconocim<sup>to</sup>; Segundo aviso, en hallandore la nue-  
va Construcion a media altura de la total; y ter-  
cero, quando vaya a los Kmates, para que prac-  
ticandore iguales diligencias, por ellas comte habend-  
se cumplido, y obrevuor quanto B. T. V. renga  
por conveniente Resolver, y determinar en el parti-  
cular, con la forzosa Responsabilidad de Vponer, y  
arreglar a costa de qualquiera gaxo y Rmisioner





Quarenta maravedis.

SELLO QVARTO, QVARENTA MARAVEDIS, AÑO DE MIL OCHOCIENTOS Y DJS.

lo que ahi no estubiere. Siendo esto quanto debo informar al A. T. V. en el asunto. Madrid 6. de Marzo de 1802.

José de Villanueva M. Señor.

El Comisario el Puertel esta conforme con la exposicion echa por el Arquitecto mayor, y no le ofrece reparo en que V. S. I. conceda la licencia suplicada. Madrid, 7 de Marzo de 1802.

Lozano

E

Madrid 15 de Marzo de 1802.

En su Ayuntamiento.

Conceder licencia p.<sup>a</sup> la execucion desta obra con arreglo en todo al informe y declaracion antecedente.

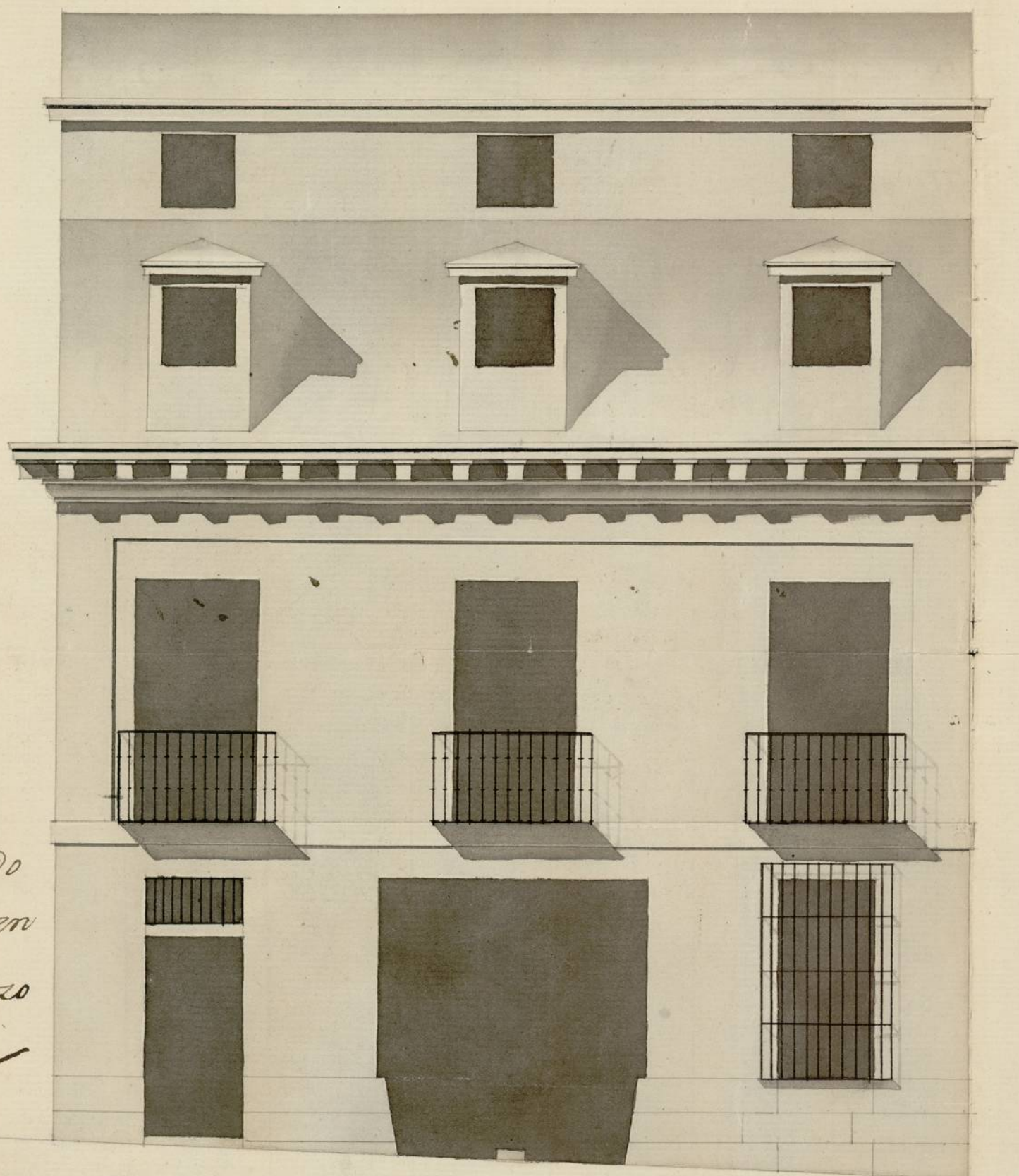
J. J.

Calle de S. Augustin.

1802



Fachada de la Casa que se ha de construir en la Calle de  
 S.<sup>ta</sup> Brígida, en el sitio señalado con el n.<sup>o</sup> 3 M.<sup>a</sup> 333.  
 propio de D.<sup>a</sup> Exsula Furundarena.



Informado  
 a Madrid en  
 6<sup>ta</sup> de Marzo  
 de 1802

Villanueva  
 de

Pico 10 8 6 4 2 10 20 30 Castellano.

Ayuntamiento de Madrid

Pedro Garrido



1-56-107

(2)





Para despachos de oficio que no mfo.

SELLO QVARTO. AÑO  
DE MIL OCHOCIENTOS Y  
DOS.

1-56-107

*(13)*  
En Jm<sup>co</sup> de San Martin y Silicio Ex<sup>no</sup> al P<sup>rey</sup> n<sup>ro</sup> Se-  
nor, al Colegio, Principal de la Policia y Sisas Reales y Muni-  
cipales de esta villa de Madrid, oficial Segundo de la Secretaria  
de su Yt<sup>mo</sup> Ayuntamiento, Permo y al estado Noble nella.

Certifico y doy fe que en la tarde de este dia estando en  
una casa, sita en la calle de S<sup>ta</sup> Brigida Señalada con el  
numero tres de la manzana trescientos treinta y tres. El Se-  
ñor D<sup>n</sup> Fernando Gomez Sorano Regidor Comisario con  
a provaz de S. M. al Cuartel de San Luis; el teniente P<sup>ri</sup>nci-  
pal de Policia; el señor D<sup>n</sup> Juan de Villanueva; y D<sup>n</sup> Pedro  
Garrido por quien aparece firmado el Plan de la nueva obra  
que se intenta construir en dha Corte, y cuya direccion ade-  
correr a cargo de este ultimo Prebui el señor Comisario al  
referido señor Villanueva indico y alimase la fachada q<sup>e</sup>  
devia darse a aquella reforma que quedase arreglado  
a Policia y a la ultima R<sup>a</sup> Resolucion de S. M. sobre cu<sup>to</sup>  
a habitaciones en esta Corte. En consecuencia por curruni  
el Ynto asi se practico, tomando los apuntes adverten-  
cias y medidas quele parecieron oportunas lasquales  
Resultaran del Informe y Declaracion. que tiene quedar  
a Continuar<sup>n</sup> del a<sup>o</sup> de Madrid, puesto adolici



en la parte, y de orden de S.S. notifique al citado  
Director no principiase la obra en el interim  
que no obtenga las correspondientes licencias  
del Ayuntamiento de esta misma villa y conseqüidas,  
mientras dure la guerra, no ha de dejar en la calle tierra,  
basote, ni escombros que embaracen el tránsito <sup>co</sup> pp.  
antes bien todas las sabadas, limpia y barrida, lo que  
prometio cumplir, como tambien el responder en la  
seguridad de la obra, y caso que case en la direccion,  
dar parte inmediatamente al citado Ayuntamiento <sup>to</sup>  
para que S.S. provea lo que estime oportuno: En  
cuyos terminos se finalizó este acto y operacion.  
que para que conste en la Secretaria de Ayuntamiento <sup>to</sup>  
que corresponde, lo pongo por testimonio que Signo y  
firmo. En Madrid a cinco de Marzo de mil ochocien  
tos y dos =

  
M<sup>co</sup> N<sup>co</sup>  
Juan de S. Martin  
y Silices