

Cada una de las

1800.

M. de la Cruz

56-36

En la ciudad

D. Miguel

Informante

Don

Comisario

y

y el

de

de

los

para

Y

que

Encomendado

para

a

de

de

de

las

con

deberán

de

para

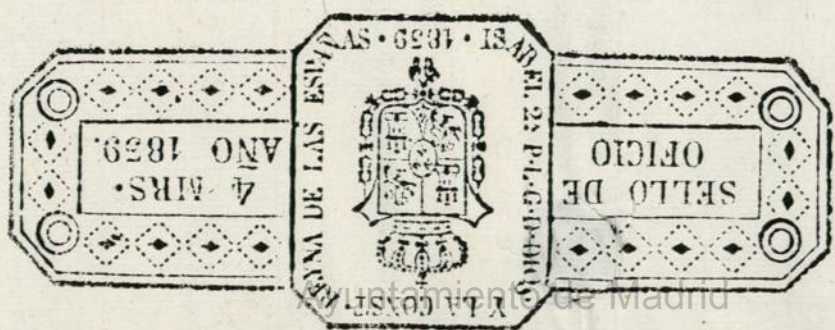
de

de

de

de

de









C. de la Hoz vasa. 2

Mad. 4 de Agosto de 1800.

En su Ayun.<sup>to</sup>

Y Informen de lo por then.<sup>or</sup>  
Comisario del Cuartel  
y el Arquitecto mayor.



Y fmo son




Encomen.<sup>a</sup> del anex.<sup>o</sup>  
on Acuerdo de S. M.  
de Virrey, y Reconocido  
las alineacion. que  
deberin observarse  
para la elevacion  
de los quatro tramos  
de fachadas que por

Y fmo 1800.  
M. Señor  
1-56-36

(1)  
D. Miguel Baqueri Inter-  
ventor de la R. Provision  
del Plan de Muracion de esta Corte,  
y encargado de las obras que han  
de construirse en ella en la C.  
de la Hoz vasa, presenta a V. y  
2 los planes que se han formado  
para ejecutarlas. y =

Supp. al. y. que hecho cargo de ellos  
se sirva dar la competente li-  
cencia para el tramiene  
de puestas y demas. En que  
Recibida en V. Mad. 4 de Agosto  
de 1800

Como encargado  
Mig. Baqueri  




esta Int.<sup>a</sup> se solicitan construir de Nueva  
planta en la Posesion q.<sup>a</sup> expresa su Inten.<sup>a</sup>  
con arreglo ala demostracion del adjunto Di-  
seno q.<sup>a</sup> para el efecto presenta, e igualm.<sup>te</sup>  
hecho conocido firmado por el Profesor gr.<sup>o</sup>  
Sant.<sup>o</sup> Guixera de Arinero como emanga-  
do ala obra; y halla, q.<sup>a</sup> med.<sup>te</sup> resultan bien  
establecidas las antiguas, y subsisten parte  
de ellas, habrán de conservarse las propias  
alineacion. q.<sup>a</sup> goza aquella Posesion en  
su traz factada, bajo unas perfectas lineas  
Rectas; no ofreciendome para alg.<sup>o</sup> acerca  
de la Lit.<sup>a</sup> suplicada, bajo de los expresados  
term.<sup>os</sup> obrer.<sup>os</sup> del citado Diseno medianos  
encontrable arreglado, y las previas e indis-  
pensables prevencion. sin interpretacion  
ni eludim.<sup>te</sup> alguno q.<sup>a</sup> generalm.<sup>te</sup> rigen, y  
no ignora tho. Profesor como mi then.<sup>te</sup> en



la S<sup>ra</sup> D<sup>na</sup> de V. S. S. S., quien cuidará  
 de su puntual cumplim<sup>to</sup>. Siendo esto q<sup>to</sup>  
 debo informar al S. S. S. en el particular.  
 Mad.<sup>o</sup> 13. de Agosto de 1800.

Francisco Villarreal

Yt<sup>o</sup> mejor

El Comisario del quarterel, en  
 vista del anterior informe  
 del Arquitecto mayor, se conforma  
 con lo expone en el yno se  
 le ofrece el p<sup>o</sup> eng<sup>o</sup> se comen-  
 da la licencia q<sup>ta</sup> solicita.

Mad.<sup>o</sup> 14 de Ago. de 1800

Nicolás de los Heros

*(Signature)*

Madrid 14 de Ago



SEPTIMO QUARTO, QVARTO  
 RENTA MARAVEDIS, AÑO  
 DE MIL OCHOCIENTOS.

Quartencia maravedis.



11 Agosto de 1800.

En su Ayuntamiento.

Concedere licencia p.<sup>a</sup> la construcción  
de esta obra, con arreglo a los informes  
anteriores y a lo demás q.<sup>e</sup> el Madrid  
tiene prevenido y mandado p.<sup>r</sup>.  
estos particulares. Re

E

Fha. en su día 14.



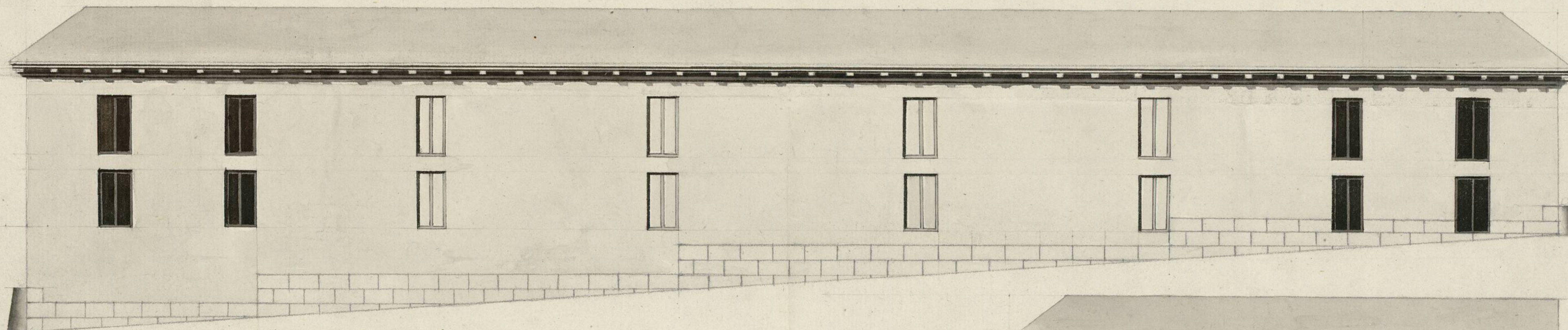
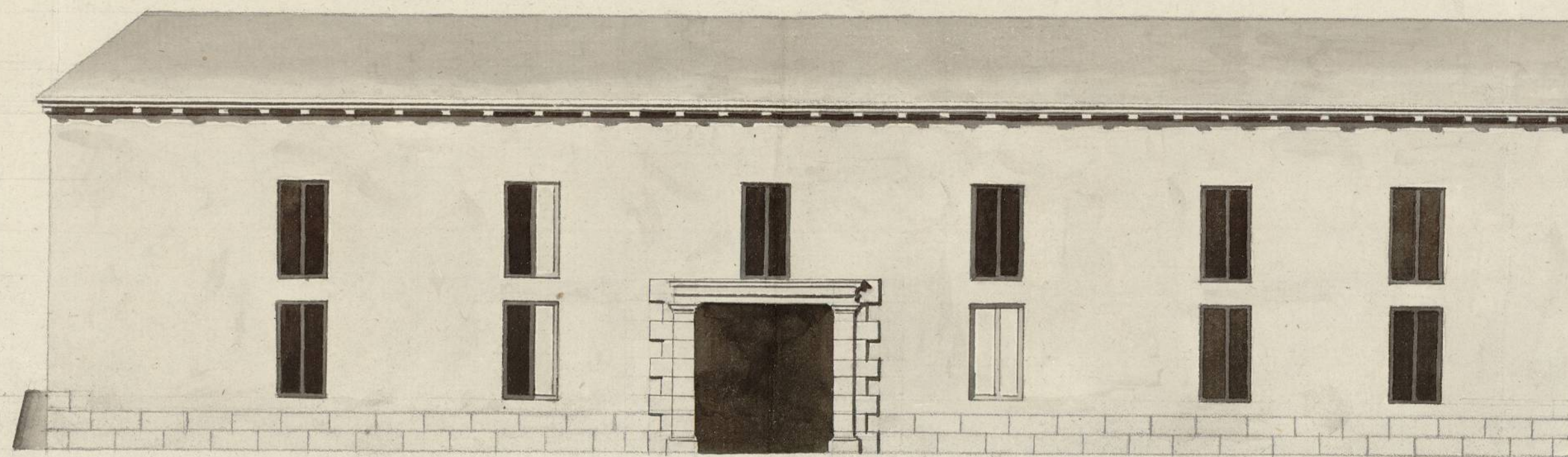


CAPITULADO



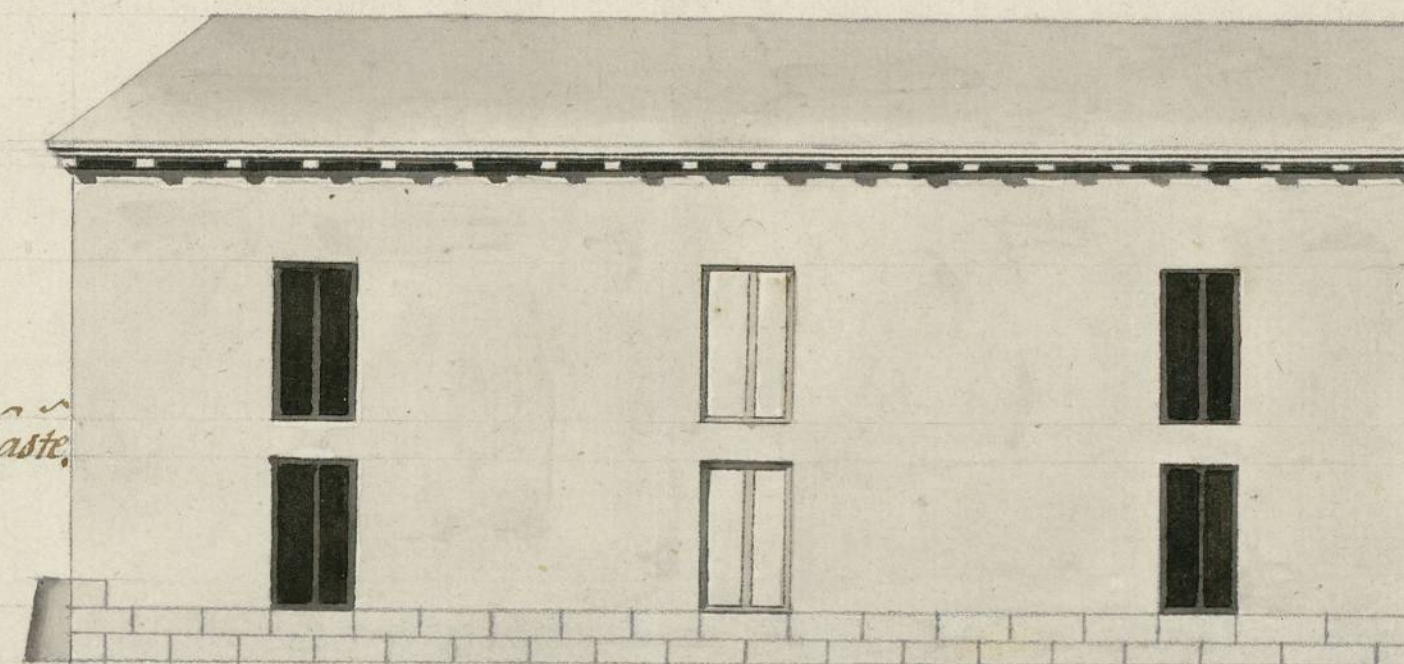
Ayuntamiento de Madrid





*Informado à Madrid en 13 de Agosto de 1800*  
*Marcos*

Escala 0 10 20 30 40 50 60 70 80 90 100 *100 pi. Cast.*



*Santiago Gutierrez de Añteroz*



1-56-36  
(2)



