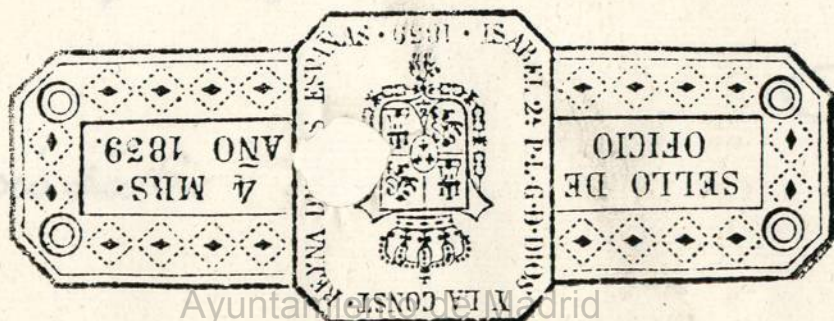


1a — 56 — 64









de nueva, y se Revocaxa el anterior decernim<sup>to</sup>. bajo de un  
-sñ. propio de Contruccion; debiendo dar aviso á V. S. V. el In-  
-tervenido luego q<sup>e</sup> este sentado el Local de Santeria para  
-su Reconocim<sup>to</sup>, Segundo aviso, en hallandose la Nueva Contru-  
-cion á media altura de la total; y texeao, quando vaya á los  
-Rmates, para q<sup>e</sup> practicandose ig<sup>l</sup>. dilig<sup>as</sup>. por ellas comte ha-  
-berse cumplido, y observado quanto V. S. V. tenga por cono<sup>te</sup>. re-  
-olver, y determinar en el particular, con la forzosa Repor-  
-tabilidad de Reponer, y arreglar á conta de qualq<sup>ra</sup>. gastos de  
-Rmacion. lo q<sup>e</sup> así no estubiere: Siendo esto q<sup>e</sup> tanto debo in-  
-formar á V. S. V. en el asunto. Madrid 24. de Abr<sup>l</sup>. de 1802.

1-56-64

(4)

Juan de Villaverde

El Comisario no se le ofrece reparo, el que V. S. V. con-  
ceda á este intervenido, la licencia que solicita  
bajo las prevenc<sup>es</sup> que hace el Arq<sup>to</sup> m<sup>re</sup> en el  
informe anterior. Madrid 23. de Abr<sup>l</sup>. de 1802.

Loranoy

E

Madrid 6 de Mayo de 1802.

Enm. Ay.<sup>to</sup>

Concedere liz<sup>a</sup>. para la Construccion de esta Obra, con arreglo  
entodo al Informe, y declaracion antecedente.

E

Hea. en el propio dia 6.











7  
Calle de S.<sup>a</sup> Lorenzo }  
Manzaneda 333-...

1802.



Madrid 18. octubre  
de 1802.

En su Ayuntamiento.

Informe el Sr. In-  
geniero Comisario del  
Cuartel, y el Ar-  
quitecto mayor.

Ilmo Sr. 1-56-64  
(2)  
D. Felipe Ramon de Ortega P.  
A. L. D. M. V. S. Y. con la mayor ve-  
neracion expone, y dice: es due-  
ño de una casa sita en la calle  
de San Lorenzo contigua al n.º 26.  
de la manz. 333. Teniendo de-  
terminado construir una nueva  
planta la fachada por la vieja con  
arreglo al dibujo que presenta  
firmado el Profesor D. Ant.º Bar-  
dy, y p.º verificarlo

Ilmo Sr.  
Cumpliendo  
con el antecio.  
Acuerdo de V. S. Y.  
he oído, y Comen-  
do la alineación

Sup. ca. al V. Y. se digne concederle la  
licencia necesaria, gracia que es  
para recibir de V. S. Y. Mad. y V. B.  
al do. 2.

Felipe Ramon  
de Ortega

ción q.º deberá observarse para la Nueva Con-  
strucción de fachada q.º el Inten.º de esta Soli-  
citud intenta hacer executar en la Posesion  
q.º expresa, con arreglo ala demostracion del  
Ayuntamiento de Madrid



adsumo Dicho g.<sup>o</sup> para el efecto presente i  
igualm.<sup>te</sup> he reconocido, firmado por el Pro-  
fesor D.<sup>o</sup> Ant.<sup>o</sup> Baadi como encargado dela  
obra; y halla habra de establecerse sobre una  
perfecta linea Recta en los treinta y tres  
p.<sup>os</sup> y tres cuartos de su extension, continuan-  
do la dela contigua Casa Medianera infe-  
rior, de Nueva construcion; no ficiendore-  
me para alg.<sup>o</sup> acerca dela Lira q.<sup>o</sup> se su-  
plica, bajo delos expresados term.<sup>os</sup> observar  
cia del citado Dicho pres.<sup>o</sup> mediante esta  
asegurado; y las precisas e indispensables pre-  
venciones, sin interpretacion ni eludim.<sup>to</sup>

alguno, de que se valien y crieen los correspon-  
dientes Cim.<sup>tos</sup> conbuena mampora.<sup>a</sup> fundados  
enterrero firme, dandoles suficiente profun-  
didad, y el grueso de quatro p.<sup>os</sup> hia. el encaje  
dela Calle, adonde haien los Krattos de  
medio p.<sup>o</sup> por cada lado, se sentara Total de  
Cant.<sup>a</sup> completa, y debuen granos, de dos Nadas  
descubiertas, por lo menor, en el punto mas  
elevado de ella, continuado a Nivel, y provi-



guiendo sobre él el Rto de aluxa con buena  
fabrica de Albanilexia, y Arco de lo propio en  
todos los huecos, sin humbrales ni entramados  
algunos de maderax, por ningun pretexto in-  
motivo, conservando en el Piso bajo el indicado  
guzero de tres p.<sup>as</sup> y haciendo por lo interior  
en el omo un quarto de p.<sup>a</sup> de Rallo; de suerte  
q.<sup>ue</sup> à Ralbia el Alero, Ralbie con el de dos p.<sup>as</sup>  
y tres quartos, dexandola coronada con el ter-  
cho de maderax labrada à Saetino, y compuer-  
to de Modillon.<sup>es</sup> proporcionados, Solera, tocado  
ra, y Trona, puesto Canalon de chufa de la  
bien afianzado q.<sup>ue</sup> recosa las aguas del Cubier-  
to, con Cedereros de una vara de largo que  
las arxosen fuera de la Azera; Ralbiendo y  
asegurando con Vero las Boquillas, Caballe-  
tes, y Redoblont.<sup>es</sup> de él, igualm.<sup>te</sup> que las Boan-  
dillas; sirviendo éntas segun Arre dentro del  
guzero de la Pared sin Amepelho alg.<sup>o</sup> bolado;  
dexando incluídas en el guzero las Resas de las  
lumbrexas, y no excediéndose con el bucho  
de las del Piso bajo de dos à tres dedos, y el de



los balcones en el P<sup>al</sup>. de media vara, (y ~~no se~~  
~~quitará en su altura~~) dandole la altura de  
tres p. y medio a quatro sin que los intervalos

de los balcones en ellos,  
y de los machos en las orras,  
superen de seis dedos, quedando  
las hembras sin mov. dir. a  
q. tres p. ni menor dedo, y  
todas las Patillas recibidas una  
tercia en el grueso de la pared,  
no poniendo batiente ni pe-  
dano bolado en la Puerta,  
cuyas hojas abrian hacia el  
interior de la Posicion, como  
tampoco sea algun embar-  
zo a el tranito publico; por  
ultimo, se pondria en toda la  
extension de la Azera Lorar  
de piedra Berrog. Solida, y de  
buen grano, de tres p. de an-  
cho por medio de grueso, sin lumbrera alg.

cuarenta maravedis.

SELO QVARTO, QVAT-  
RENTA MARAVEDIS, ANO  
DE MIL OCHOCIENTOS Y  
DOS.





Calle de S.<sup>n</sup> Lorenzo

2-1-56-64

Madrid 24 de Junio de 1802.

Mono, por (3)

En la Aguja

Suprime el Arquitecto  
to mayor.

Yfno. de  
M. J.

En cumplimiento  
del anterior Au-  
-ento de V. S. L. he  
visto, y reconocido  
el Zocalo de Canthe-  
-ria ya colocado p.<sup>a</sup>

D.<sup>n</sup> Felipe Ramon de Ortega due-  
ño de una casa Calle de S.<sup>n</sup> Loren-  
zo contigua al n.<sup>o</sup> 26. y lami-  
333: Con el debido respeto dice  
que p.<sup>a</sup> su construccion y nueva  
planta bajo la direccion del  
curs o aprobada de V. S. L. V. S. L.  
obtuvo la Comisio.<sup>n</sup> licencia,  
y en virtud de ella ejecutado  
el Zocalo de Cantheria, y p.<sup>a</sup> po-  
der proseguir hasta su conclu-  
sion.

Sup.<sup>a</sup> de V. S. L. se digna mandan  
se haga el reconocimiento en  
la obra en que se ha  
y Junio 23. de 1802.

la nueva construccion de Fachada que expresa esta



Instancia; y med<sup>te</sup> resultar ejecutado con  
anexo a la licencia que V. S. Z. tiene concedida  
p. efecto no se me ofrece reparo alguno acer-  
ca de la continuacion en ella bajo puntual  
observancia de lo demas que incluye dha. licen-  
cia: Siendo esto quanto por ahora debo in-  
formar a V. S. acerca del particular. Ma-  
drid 26 de Junio de 1802

Juan de Villanueva



DOE.

DE MIT CCHOCCHITIOS

OT A. SICHV A M A T T T T  
R SOTIHCCHOCCHITIOS  
-AVO OTTAVO OT T T T

OT A. SICHV A M A T T T T





[illegible]

SEPTIMO QVARTO, QVAV-  
RENTA MARAVEDIS, AND  
DE NINE CCCCIENTOS Y  
DOS.







Para despachos de oficio quatro mrs.

SELLO QVARTO, AÑO  
DE MIL OCHOCIENTOS Y  
DOS. 56-64

(4)  
D. Juan Co de San Martín y Siliceo, Ex.<sup>to</sup> del Rey  
nro Señor, del Colegio, pral de la Policía, Sras R. y Muni-  
cipales de esta Villa de Madrid, Oficial Segundo de la N.<sup>ra</sup>  
de Su M.<sup>to</sup> Ayuntamiento vecino y del estado noble de ella.

Oy fee: Que estando la tarde de este día en una casa sita  
en la C. de S.<sup>ta</sup> Lorenzo señalada con el N. veinte y seis de la  
calle trececientos treinta y tres perteneciente a D.<sup>to</sup> Felipe Ramon  
de Ortega: El Sr. D.<sup>to</sup> Fernando Gomez Soriano cavallero Regidor del  
Ayuntamiento de esta propia Villa y Comisario con aprob.<sup>ta</sup> del Sr.  
del Cuartel de S.<sup>ta</sup> Linea: El Sr. D.<sup>to</sup> Juan Villanueva Arz.<sup>to</sup> mayor  
del Sr. y de esta dha Villa, D.<sup>to</sup> Juan Garcia Lama visitador genl  
de Policía, D.<sup>to</sup> Manuel Josef Cevallos su Fomento y D.<sup>to</sup> Antonio Ara-  
di tambien Arz.<sup>to</sup> en ella p.<sup>ta</sup> quien aparece firmado el diseño de  
la nueva obra q.<sup>ta</sup> se intenta construir en dha Posesion y cuya  
direccion hade correr a su cargo, previno el Sr. Comisario al  
referido S.<sup>to</sup> Villanueva nudiase y alinear la fachada q.<sup>ta</sup>  
devia darse a aquella de forma q.<sup>ta</sup> quedase arreglada a  
Policia y a la ultima R.<sup>ta</sup> resolucio<sup>n</sup> de S.<sup>ta</sup> M. sobre aumento  
de habitaciones en esta corte: En coneguiencia p.<sup>ta</sup> autome el En-  
fascrito an de practica, tomando lo apuntel advertencias y me-  
didas q.<sup>ta</sup> le parecieron oportunas, las quales resultaron del In-  
forme q.<sup>ta</sup> tiene q.<sup>ta</sup> dar a confirmacion de el acuerdo de Ma-  
drid puesto a solicitud de la parte y de on de S.<sup>ta</sup> S. notifique  
al citado nro Director no principiarse la obra en el inte-  
rin q.<sup>ta</sup> no se obtenga las correspondientes licencias del  
Ayuntam.<sup>to</sup> de esta misma Villa y Comegindal nuyentes  
dura aquella no ha de dejar en la C. tierra fassote en



excombroz q. emboracen el tramite publico, ante  
bien todos los Sabados, lunas y buenda lo q. prome-  
tiv cumplir como tambien el responder de la Seguri-  
dad de la obra y caso q. cese en la Direccion dar  
parte inmediatamente al ayuntamiento a que  
S. P. provea lo q. estime oportuno. En cuyo termi-  
nos de pualis este acta y operacion q. para q. comite  
en la S. N. de ayuntamiento q. corresponde la praga  
D. Testimonio q. sigue y firmo en Mad. veinte y ocho  
de abril de mil ochocientos y dos.

  
D. N.  
Juan de S. Martin  
y Silicio



2. 23

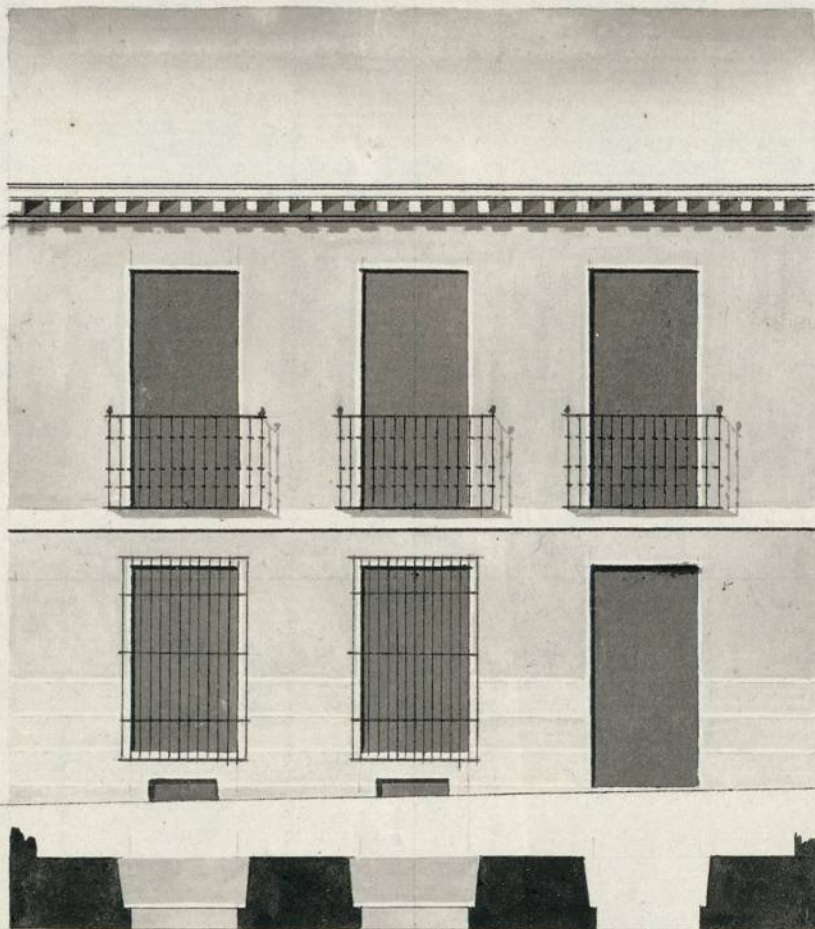


Ayuntamiento de Madrid



Fuente de la Lana C.º A.ºº Señalada con el N.º de la Manzana 333.

Informado à Madrid  
en 21 de Abril de 1802  
Mariano



10 5 10 20 30 40 50 Pies Cast.

Ayuntamiento de Madrid

Antonio Brandy



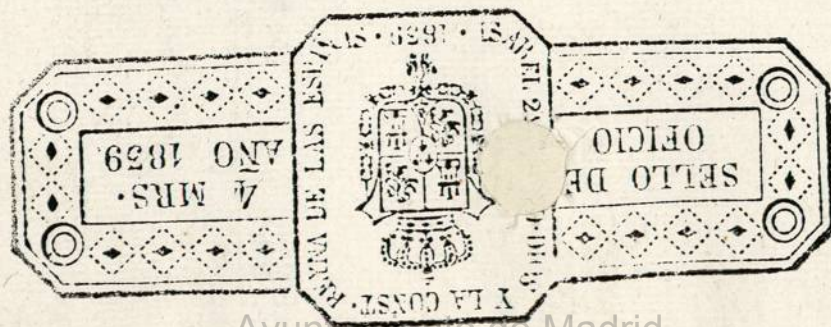
1-56-64

(5)



1-56-64

(5)



Ayuntamiento de Madrid