



Real Audiencia de Madrid

SEÑAL QVARTO, QVA:  
RENTA MARAVEDIS, AÑO  
DE MIL CCHOCIENTOS Y  
DOS.

Hmo Señor.

M. 22 de Mayo  
de 1802.

Comis. de la  
Ayunt.

Informe el Sr.  
Comis. de la  
Ayunt. con  
el Arquitecto  
mayor

*[Signature]*

Hmo. Sr.

En cumplim.<sup>to</sup>

D.<sup>n</sup> Custodio Alcalde, Dueño de una Casa sita en  
la Calle de la Salud señalada con el N.<sup>o</sup> 20 de la Man-  
zana 358 a N.<sup>o</sup> 7. hace presente q.<sup>d</sup> deseando Cons-  
truir y Nueva Planta dha. casa con arreglo al  
Plan, o diseño q.<sup>d</sup> presenta firmado por el Arquite-  
cto D.<sup>n</sup> Mathias Gutierrez, para conseguirlo:  
A N.<sup>o</sup> 7. Supp.<sup>ca</sup> Rndam.<sup>te</sup> e digne mandar  
se practiquen las Diligencias e Informes que  
en tales casos es Comtumbre, y evacuado se le  
Conceda la licencia necesaria p.<sup>a</sup> dha. Construc-  
cion q.<sup>d</sup> expresa de N.<sup>o</sup> 7. Madrid, y Mayo  
21 de 1802. Custodio Alcalde

*[Signature]*

Del anterior Acuerdo R.<sup>o</sup> S.<sup>o</sup> T. he visto, y Reconocido la alineacion  
q.<sup>d</sup> debia observarse para la Nueva Construcion de fachada  
q.<sup>d</sup> el Inter.<sup>o</sup> de esta Solicitud quiere hacer executar en la Casa  
q.<sup>d</sup> expresa, con arreglo a la demostracion del adjunto Diseno que  
para el efecto p.<sup>er</sup> e igualm.<sup>te</sup> he Reconocido, firmado por el Profe-  
sor D.<sup>n</sup> Mathias Gutierrez, como encargado de la obra; y halla, ha-  
bra de establecerse sobre una perfecta linea Recta, paralela a la  
fronteriza del Cono.<sup>to</sup> con el ancho de 10.<sup>te</sup> y un p.<sup>o</sup> en los 0.<sup>te</sup> y ocho  
y cinco oitavos de su longitud; no ofreciendome R.<sup>o</sup> para averia



de la Lix.<sup>a</sup> suplicada, dase a los expresados terminos, obrero.<sup>a</sup> del citado  
Diseño presentado mediante estas arregladas y las precisas e indispensa-  
bles prevenciones sin interpretacion ni estudio alg.<sup>o</sup> de que se vacien  
y cieren los correspondientes Cinn.<sup>tos</sup> con buena Mamporronia funda-  
dos en terreno firme, dandoles suficiente profundidad, y el grueso  
de quatro p.<sup>as</sup> hta el empuje de la calle, a donde haciendo Krallos de me-  
dio p.<sup>a</sup> por cada lado, se sentara Total de fant.<sup>a</sup> completa, y de buen  
gran, de don Nladay descubierta, por lo menos, en el punto mas elevado  
de aquella continuada a nivel, y prosiguiendo sobre el, el Krallo de  
altura con buena fabrica de Albamilleria y Huer de lo propio entado  
los huecos, sin humbrales ni enrañados algunos de madera, por nin-  
gun pretexto ni motivo; conservando en el piso bajo el indicado que  
se de tres p.<sup>as</sup> y haciendo por lo interior en cada uno de los otros un  
quarto de p.<sup>a</sup> de Krallo; de suerte, q.<sup>ue</sup> a Kubin el Huer, Krallo  
con el de dos p.<sup>as</sup> y medio; desandola coronada con al.<sup>o</sup> hecho de madera  
labrada a Saetins, y compuesto de Modillon.<sup>es</sup> proporcionados, Solera,  
tocadura, y Corona, puesto Canalon de Hosa de lata bien afianzado,  
q.<sup>ue</sup> Krallo las aguas del Cubierto, con Vencedores de una Vara de lat.<sup>ura</sup>  
go q.<sup>ue</sup> los arxosen fuera de la Azera; Kribiendo y asegurando con  
los Boardillas; Caballos y Redoblon.<sup>es</sup> de aquel, igualm.<sup>te</sup> que  
las Boardillas; situando estas, segun Hase, dentro del grueso de la  
Pared sin Ampechos alg.<sup>o</sup> bolado; no excediendose con el buelo  
de los Balcon.<sup>es</sup> de media Vara en el piso p.<sup>ra</sup>l, y p.<sup>a</sup> y quarto en el  
segundo, dandoles la altura de tres p.<sup>as</sup> y medio a quatro, sin que  
los intervalos de los Balcones superen de seis dedos, y quedando  
las Pavillas Kribidas una texia en el grueso de la Pared; no poni-  
endo Vacientes ni Peldaños bolados en las Puertay, cuyas hojas abri-  
ran hacia el interior de la Presion, como tampoco otro algun  
embaxara a el tránsito publico; por ultima, se pondra en toda  
la extension de la Azera Loxay de piedra Bezoq.<sup>a</sup> Solida, y de buen  
gran, de tres p.<sup>as</sup> p.<sup>a</sup> de ancho por medio de grueso sin lumbrera  
alg.<sup>o</sup> de nueva; y se Krepaxa el exterior decentem.<sup>te</sup> baxo de un  
cinn. propio de Contravision; debiendo dar aviso al. S. V. el Jmex.<sup>do</sup>



luego que eni sentado el Tocalo de Cam.<sup>a</sup> para su Reconocim.<sup>to</sup>  
segundo aviso, en hallandose la Nueva Construcion a media al-  
tura dela total; y texero, quando vaya a los Kmates, para q.  
practicandose ig.<sup>a</sup> dilig.<sup>a</sup> por ellas como habense cumplido, y obren-  
vado quanto C. S. V. tenga por con.<sup>te</sup> resolver, y determinar en  
el particular, con la forzosa Responsabilidad de Rponer, y arre-  
glan a corra de qualq.<sup>a</sup> gastos y Rmoci<sup>on</sup>. lo que asi no estubie-  
re: Siendo esto quanto debo informar al C. S. V. en el asunto. Ma-  
-drid 24. de Mayo de 1802.

Juan de Villanueva

No se me ofrece reparo alguno q.<sup>e</sup> añadia  
a el anterior informe.

Mano de Sancho  
y delguero

Madrid 3 de Junio de 1802.

En su Ayuntamiento

Concedere licencia p.<sup>a</sup> la execucion de esta obra con arre-  
glo en todo a los informes Antecedentes.

Aha. Caliz.



Ayuntamiento de Madrid



Ayuntamiento de Madrid



Calle de la Salud,

7

1802

Ayuntamiento de Madrid





156-90

Para despachos de oficio quatro mrs.

(2)

SELLO CUARTO, AÑO  
DE MIL OCHOCIENTOS Y  
DOS.

D. Fran.<sup>co</sup> de S.<sup>ra</sup> Martin y Silicio, Ex.<sup>to</sup> del Rey Nro Señor, del  
Colegio, principal de la Policia, Sisas R.<sup>as</sup> y Municipales de esta  
Villa de Madrid oficial segundo de la S.<sup>ra</sup> de su Ill.<sup>mo</sup> Ayunta-  
miento vecino y del estado noble de ella =

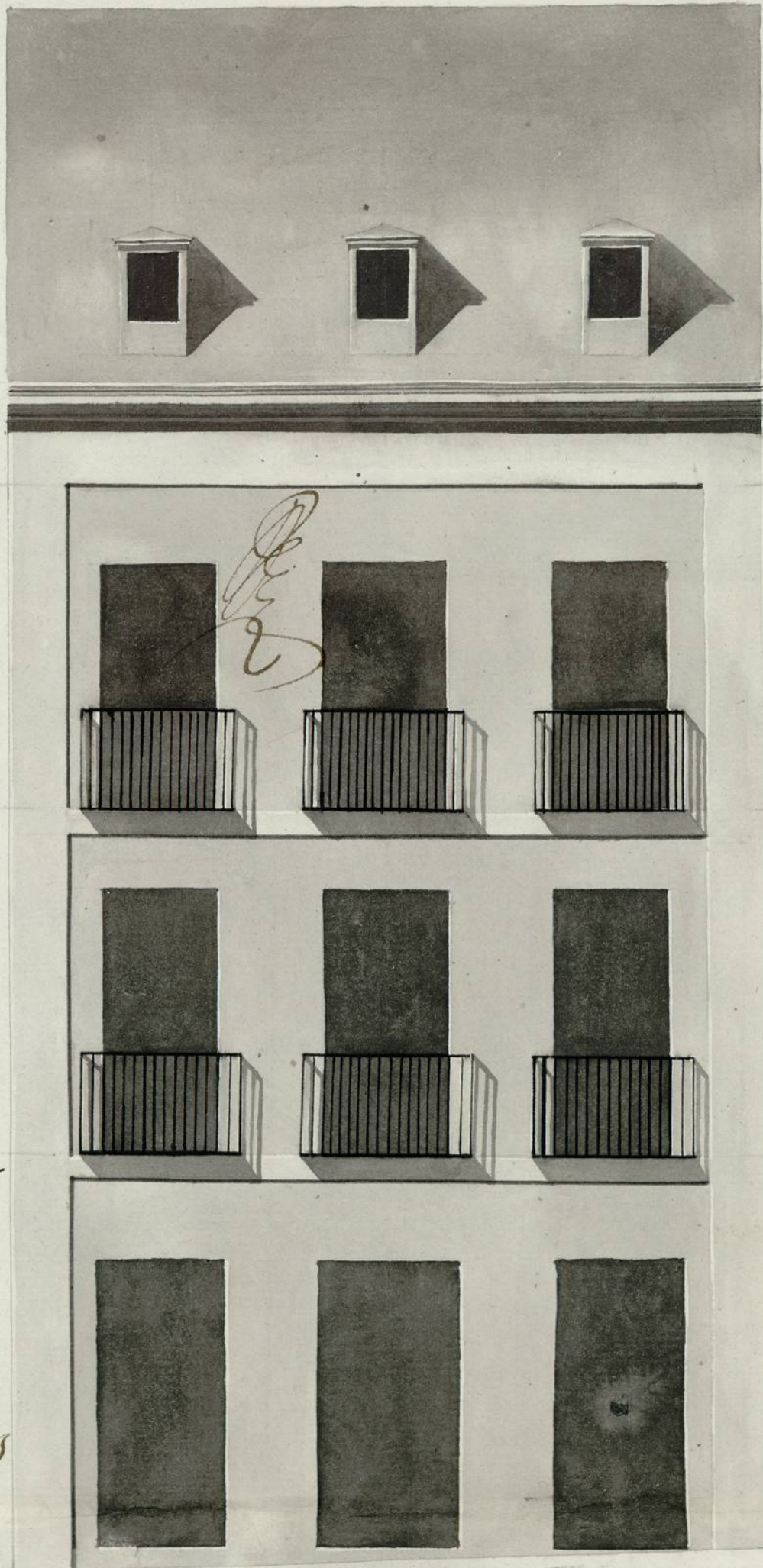
Oy fué: Que estando la tarde de este dia en una casaca  
en la calle de la Salud señalada con el N.<sup>o</sup> veinte y la M.<sup>a</sup>  
trecientas cinquenta y ocho perteneciente a D.<sup>n</sup> Custodio  
Alcalde: El Señor D.<sup>n</sup> Juan Fran.<sup>co</sup> Albo y Melguero Cava-  
llero Regidor del Ayuntam.<sup>to</sup> de esta propia Villa, con aprobac.<sup>on</sup>  
de S.<sup>ra</sup> M. Comisario del Cuartel del Carmen Calzado, El S.<sup>ra</sup> D.<sup>n</sup>  
Juan y Villanueva Arg.<sup>to</sup> mayor de S.<sup>ra</sup> M. y de esta Villa y D.<sup>n</sup>  
Juan Garcia Larra, Visitador gral. de Policia, D.<sup>n</sup> Manuel  
Tores Cevallos su Fomento y D.<sup>n</sup> Matias Gutierrez tambien  
Arquitecto en ella q.<sup>e</sup> quien aparece firmado el Dicho de la  
nueva obra q.<sup>e</sup> se intenta construir en dicha Posicion y cuya direc-  
cion ha de correr a su cargo; Previo el S.<sup>ra</sup> Comisario al Refor-  
do S.<sup>ra</sup> Villanueva, midiere y alineare la fachada q.<sup>e</sup> deva dar  
se a aquella de forma q.<sup>e</sup> quedare arreglada a Policia  
y a la ultima R.<sup>a</sup> Resolucion de S.<sup>ra</sup> M. sobre aumento de  
havitaj.<sup>e</sup> en esta Corte; En consecuencia q.<sup>e</sup> annen el  
Infrascripto asi se practica, tomando los apuntes adver-  
tencias y medidas q.<sup>e</sup> le parecieron oportunas las quales  
resultaron del Informe q.<sup>e</sup> tiene q.<sup>e</sup> dar a continuac.<sup>on</sup> del  
acuerdo de Mad.<sup>d</sup> puesto a oblicuidad de la parte y de donde  
S.<sup>ra</sup> S. notifique al citado Nro Director no principiarse la obra  
en el interin q.<sup>e</sup> no se obtenga las correspond.<sup>tes</sup> licencias del  
Ayuntam.<sup>to</sup> de esta misma Villa y conseguida, universa-  
lmente aquella no ha de dejar en la S.<sup>ra</sup> Tierra, Casaca ni en



brof q. embaracen el transito publico, antes bien  
todos los Sabados, limpia y barrida lo q. prometio  
Cumplir, como tambien el responder de la seguri-  
dad de la obra y caso q. cese en la direccion dar  
parte inmediata al citado Ayuntamiento, para  
q. S. M. provea lo q. estime oportuno: En cuyos ter-  
minos se firmo este acto y opero. q. para q.  
conste en la Alia. r Ayuntamiento. q. corresponde  
lo pongo p. testimonio q. digno y firmo. ~~mad.~~  
Veinte y cinco de Mayo de mil ochocientos  
dos =

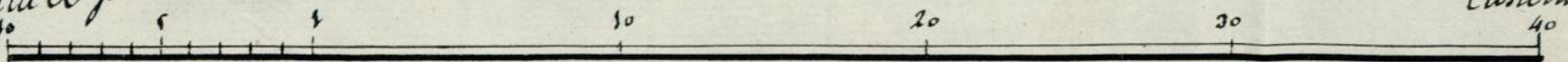


*Fachada de la Casa n.º 20 de la manzana 358 en la Calle de la Salud.*



*Informado à Ma-  
drid en 24 de Ma-  
yo de 1802  
Villanueva*

*Escala de p.º*



*Castellanos*

*Matthias Furiens*

Ayuntamiento de Madrid



1-56-90

(31)

