

pa 57 22

El P. D. Roque Sebastian, Presb. Promotor de la  
 N. Congreg. de N. de S. Felipe y San Juan de una parte  
 V. S. I. expone que con motivo de escasez de  
 una casa que a N. de S. Cong. pertenece en la Plaza  
 de S. Cruz con accion a la C. de las Velas, con  
 aspectos exteriores y forma en que han de construirse  
 sus fachadas se manifiestan en el dibujo y en  
 copia formada del arquitecto D. de Juan Poncevilla  
 que lo es de N. de S. Comunidad en esta accion  
 A. V. S. I. sup. se sirva dar las ordenes correspondientes a que se  
 cumpla y debiendo de una vez que la copiarada fabricacion se la enajenada  
 en la Comunidad para que en que recurran particular favor. Madrid  
 a 19 de Febrero de 1803.

Roque Sebastian

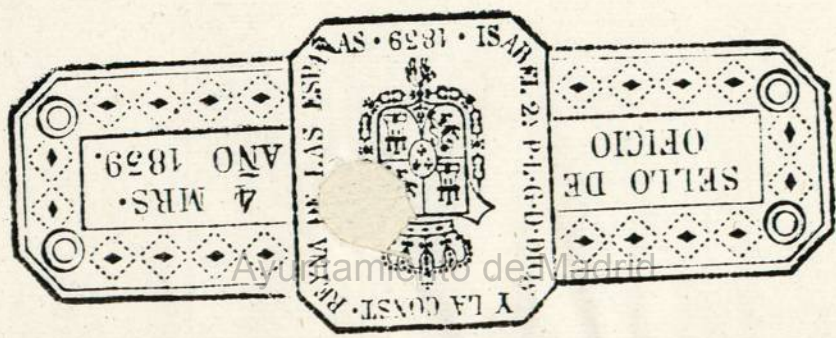
3



Ayuntamiento de Madrid



*Handwritten signature or scribble at the top of the page.*







Quatenta maravedis.

SELLO QVARTO, QVAREN  
TA MARAVEDIS, AÑO DE  
MIL OCHOCIENTOS Y TRES

Mad. 25 de Feb. de 1803

Hmo. Sr.

1-28

(1)

Comunty to  
M<sup>te</sup> el Sr. Regidor  
Comis. del Fuercel  
y Arg<sup>to</sup> m.  
R  
E

Hmo. Sr.

Cumpliendo con el an-  
terior Acuerdo de V.S.D.  
he visto y recono-  
cido las alineaci-  
ones q<sup>l</sup> deberán observar  
se p<sup>a</sup> la nueva construc-  
cion de Fachadas q<sup>l</sup> el  
Interesado de esta solici-  
tud quiere hacer ejecu-  
tar en la Casa q<sup>l</sup> ex-  
presa con arreglo a los  
demosttracion del adfin-  
to Dicho, q<sup>l</sup> por el efec-  
to presenta, e igualmen-  
te he reconocido, firmado p<sup>r</sup> el Arquitecto D<sup>n</sup> Julian de Barcenilla  
como encargado de la obra; y hallo q<sup>l</sup> mediante estas bien establecidas las ac-  
tuales en lo p<sup>al</sup>, sobre las mismas en los diez y nueve p<sup>os</sup> de su extension p<sup>r</sup>  
la Plazuela y catorce y quanto p<sup>r</sup> la Callejuela, poniendo esta perfectamente  
paralela con la nueva construc<sup>n</sup>. fronteriza, y la otra con la rectitud de las  
Medianeras, habra de efectuarse; no ofreciendome reparo acerca de la Licen-  
cia suplicada bajo de los expresados terminos; puntual observancia de las  
alturas y decorac<sup>n</sup>. con q<sup>l</sup> resultan las obras de construc<sup>n</sup>. laterales, con quie-  
nes ha de estar en un todo, a efecto de q<sup>l</sup> aquel Lienzo pueda resultar en lo sucesivo o  
totalm<sup>te</sup>. uniforme; y las precisas e indispensables prevenciones, respectivas a la

El P. D<sup>n</sup> Roque Sebastian, Presb.<sup>o</sup> Procurador de la  
R.<sup>l</sup> Congreg.<sup>on</sup> de P.<sup>r</sup> y S.<sup>n</sup> Felipe Neri de una Corte a  
V.S.D. expone: Que con motivo de estarse arruinando  
una casa que a dha R.<sup>l</sup> Cong.<sup>on</sup> pertenece en la Plaz.<sup>la</sup>  
de S.<sup>ta</sup> Cruz con accesorias a la C.<sup>de</sup> las Velas, cuyos  
aspectos exteriores y forma en que han de construirse  
sus fachadas se manifiestan en el dibujo q<sup>o</sup> acom-  
paña firmado del Arquitecto D<sup>n</sup> Julian Barcenilla,  
que lo es de dha Comunidad: en esta atencion.

A V.S.D. Sup.<sup>ca</sup> se sirva dar las ordenes corresp<sup>tes</sup> a que se  
verifique la expresada fabricacion de la enunciada  
Casa en que recibira particular favor. Madrid  
19. de Febrero de 1803.

Roque Sebastian

R



solidez, sin la menor interpretat<sup>on</sup>. ni dudim<sup>to</sup>, de q<sup>ue</sup> se válien y caen los con-  
respond<sup>tes</sup> cimientos de buena Atmósfera a fundados en terreno firme,  
dandoles suficiente profundidad y el grueso de quatro p<sup>ies</sup> hasta el En-  
trar de las Cárceles con la elección de Lumbrexa en el de la Plazuela, co-  
locando sobre ellos p<sup>er</sup> esta parte las competentes Pilastras bearraguinas  
de suficiente robustez y buen grano, guarnición de aquella con Presa  
de Guadrado hueco p<sup>er</sup> macizo y completo solado de lo mismo, igu-  
almente q<sup>ue</sup> el Zocalo en la Pared interior de el Soportal de dos  
filadas descubiertas p<sup>er</sup> lo menos; y en la de la Callejuela toda la  
altura del Piso bajo con el grueso de tres p<sup>ies</sup> hasta recibir el  
suelo del Piso pral, mediante la debilidad de sus aluxos; con-  
tinuando el resto de altura p<sup>er</sup> este lado, con la disminu<sup>ción</sup> de un octavo  
de pie a cada Piso p<sup>er</sup> lo interior, y ninguna en el otro, con buena fa-  
brica de Albanileria y Arcos de los propio en los huecos, sin mombra-  
les ni Enramados algun<sup>os</sup> de Atadexa p<sup>er</sup> ningún pretexto ni  
motivo; de donde las coronadas con Alexos de Atadexa descubierta, la-  
brada a Sactino y compuestos de Modillones proporcionados, Sole-  
na, Tocadura y Corona, puestos Canales de hoja de lata bien afian-  
zados, q<sup>ue</sup> recojan las aguas de los Cubiertos, con Vertederos de una  
vara de largo, y Codillos p<sup>er</sup> la Callejuela, q<sup>ue</sup> las arrojen fuera  
de las Atenas; recibiendo y asegurando con yeso las Boquillas,  
Caballeres, y Redoblones de aquellas, igualmente q<sup>ue</sup> las Boardi-  
llas; situando estas segun Atre dentro del grueso de la Pared sin  
Antepecho alguno volado; no excediéndose con el suelo de los  
Balcones de media vara en el Piso pral, pie y quarto en el Se-  
gundo, medio pie en el Tercero incluído en el grueso el Cuarto, dando-  
les la altura de tres p<sup>ies</sup> y medio a quatro, sin q<sup>ue</sup> los intervalos de los Balau-  
tres superen de seis dedos, y quedando las Batillas recibidas una tercia en el  
grueso de la Pared; no poniendo Batientes ni Peldaños volados en las Puer-  
tas, cuyas hojas abrixán hacia el interior de la Posicion, como tampoco  
otro algun embarazo a el tránsito público: p<sup>er</sup> ultimo se pondrán en to-  
da la extensión de las Atenas Losas de piedra bearraguina solida y de  
buen grano de tres p<sup>ies</sup> de ancho p<sup>er</sup> medio de grueso sin Lumbrexa alguna de  
Cueva, y se rebocarán los exteriores decentemente bajo de un Din pro-  
pio de Construcción; debiendo dar aviso a V. S. T. el Interesado luego q<sup>ue</sup>  
estén sentados los Zocalos de Canteria p<sup>er</sup> su reconocimiento; segundo avi-  
so en hallándose la nueva construcción a media altura de la total;  
y tercero quando vaya a los acabados, p<sup>er</sup> q<sup>ue</sup> practicándose iguales diligen-  
cias, p<sup>er</sup> ellas convte haberse cumplido y observado quanto V. S. T. tenga



p.<sup>a</sup> conveniente resolver y determinar en el particular, con la forzosa responsabilidad de reponer y arreglar á costa de qualquiera gastos y remociones lo q.<sup>a</sup> asi no estuviere: Siendo esto quanto debo informar á V. S. D. en el asunto. Madrid 28 de Febrero de 1803.

Juan de Villanueva

1-57-28

(2)

Hmo. Sr.

El Comisario El Quixel esta conforme con lo expuesto por el Arquitecto mayor, y por el oficio V. S. en q.<sup>a</sup> V. S. y conda la licencia solicitada Madrid diez y ocho de Mayo de mil ochocientos tres.

Juan de Carrasquel

Mad. 21 de Mayo de 1803.

En su Ayuntamiento.

Concedese licencia p.<sup>a</sup> la execucion de esta obra con arreglo á los informes antecedentes.

Hea en 22 de Mayo

Ayuntamiento de Madrid



El Ayuntamiento de Madrid, en su nombre y por su poder, ha acordado y resuelto lo siguiente: Que se acuerde y disponga lo que en este particular sea necesario para el cumplimiento de lo que en este particular se acuerde y disponga.

1-27-58

(5)

Manuel de Villaverde

Alcalde

El Ayuntamiento de Madrid, en su nombre y por su poder, ha acordado y resuelto lo siguiente: Que se acuerde y disponga lo que en este particular sea necesario para el cumplimiento de lo que en este particular se acuerde y disponga.

Manuel de Villaverde

Alcalde

El Ayuntamiento de Madrid, en su nombre y por su poder, ha acordado y resuelto lo siguiente: Que se acuerde y disponga lo que en este particular sea necesario para el cumplimiento de lo que en este particular se acuerde y disponga.



Calle de la Victoria  
Madrid 20, June 27

1802



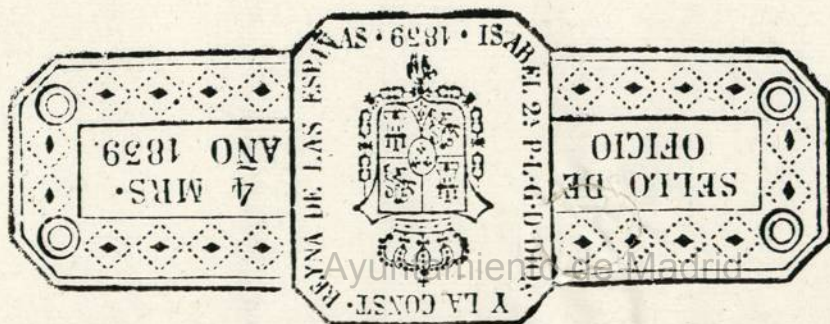
Ayuntamiento de Madrid



7  
P  
Sanzuela de S. Cruz y  
Calle de las Velas ~ ~ ~ }

1803.

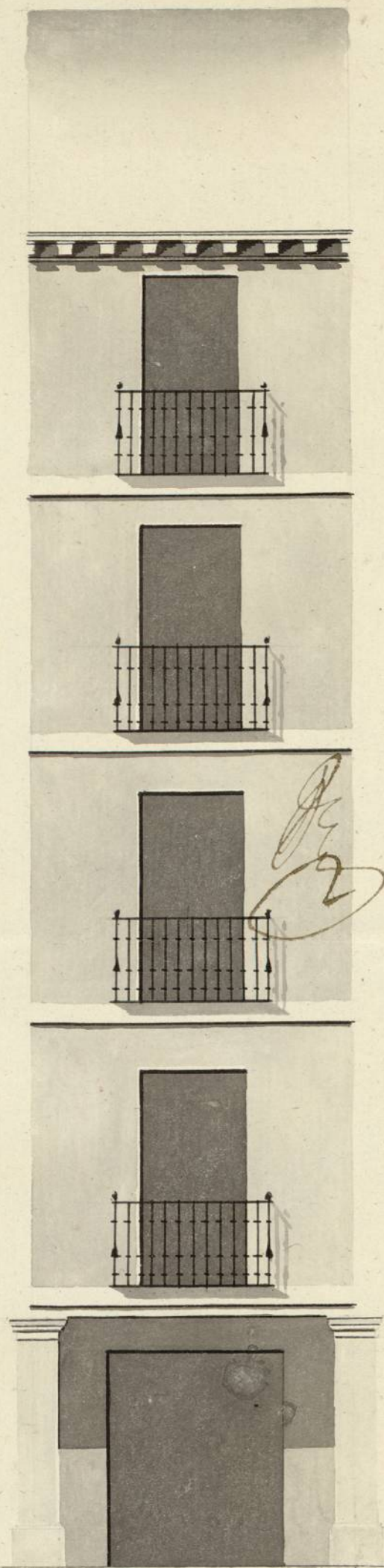




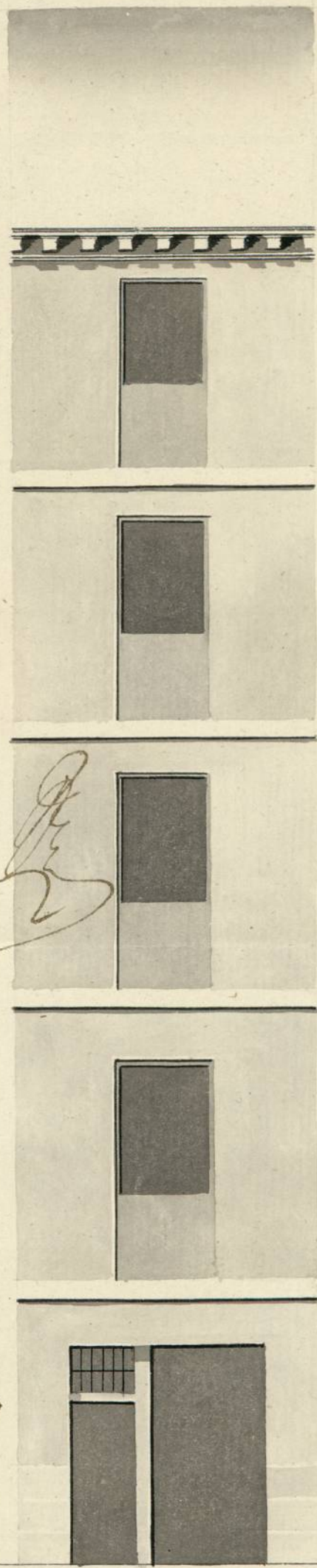


Fachadas de una casa sita en la Plazuela de la Cruz, y C. de las Belas, propia de la M. Cong. de P. de S. Felipe Neri.

Fachada a la Plazuela de la Cruz.



Fachada a la C. de las Belas.

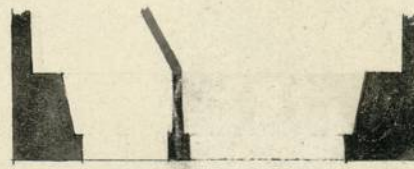
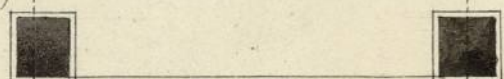


Informado a  
Madrid en 28<sup>ta</sup>  
de Febrero  
de 1803

Madrid 19. de Fe. de 1803.  
Julian de Poncevilla

*[Signature]*

Villanueva  
*[Signature]*



144

Escala de 10. 5. 10. 20. 30. 40. Pies Cast.

Ayuntamiento de Madrid



1-57-28

(31



4-57-28



Ayuntamiento de Madrid