

1<sup>a</sup> 58 102

Policia y honrado pp. Co. año de 1822.

---

Licencia para continuar de  
 nueva planta la fachada y vna  
 cara en la calle de Hortaleza N.º 9  
 manzana 311. propia de D.ª Maria

Barata .

Informado en 11 de  
 mayo de 1822

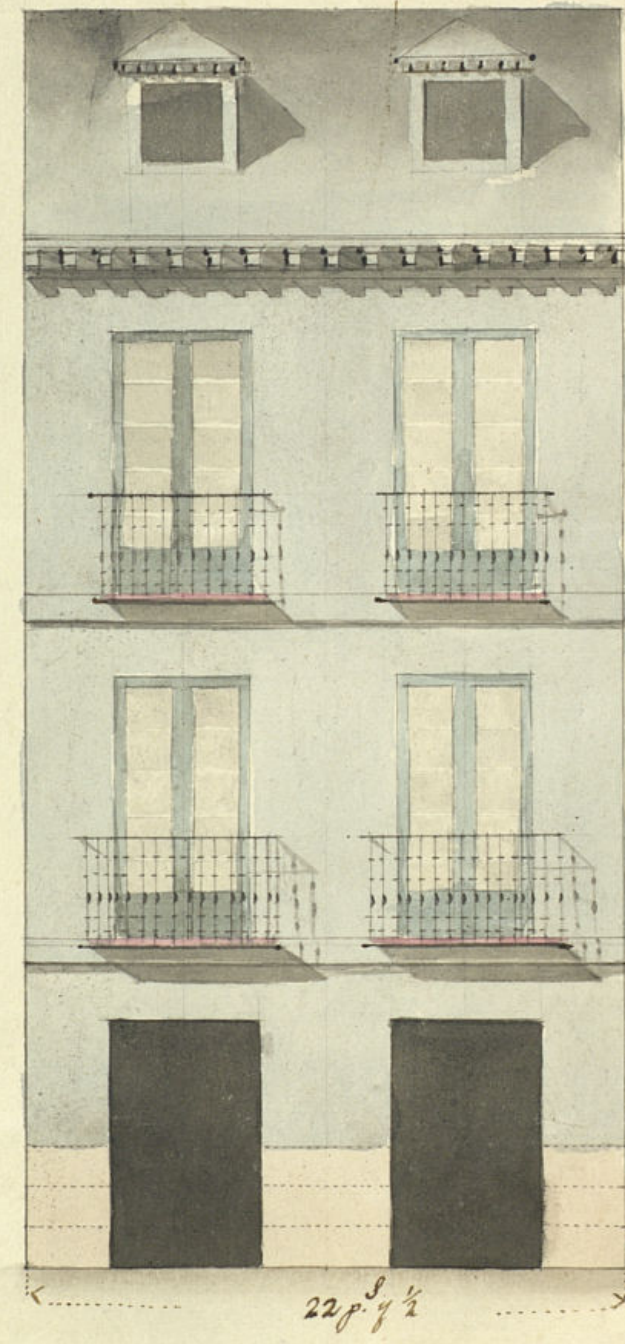
Mariano  
 55



*Alcaldes de la ciudad de Madrid*  
*Don Juan de Dios*  
*Don Juan de Dios*

*Don Juan de Dios*  
*Don Juan de Dios*  
*Don Juan de Dios*  
*Don Juan de Dios*  
*Don Juan de Dios*

*Diseño q. b. manifiesta la nueva fachada que se ha de ejecutar en la ca*  
*en la calle de Hortaleza se distingue con el numero 9 en la man.ª 333*  
*Propia de D.ª Maria Barata*



*Informado en 11 de*  
*mayo de 1822*  
*Maceno*

*Madrid Abril 23 de 1822.*  
*Man Antonio*  
*Cuevas*

*Pies 5 10 20 30 Castellanos*





Ex<sup>mo</sup> Señor

D<sup>ña</sup> Maria Barata dueña de la Casa que en la Calle de Hortaleza se distingue con el N<sup>o</sup> 9. en la Manz<sup>a</sup> 311. presenta el Plano para la nueva Construcion de su fachada la q<sup>d</sup>. terminada la linea exterior de ella p<sup>a</sup> la de las Casas Contiguas y dispuesta su decoracion qual exige el respectable publico

Suplica a V.E. le sirba Conceder la Competente licencia p<sup>a</sup> su Construcion ampliandola, si tubiere la q<sup>d</sup>. expone dispon p<sup>a</sup> ello, que pueda Construir q<sup>to</sup> 3<sup>o</sup> en la misma disposicion q<sup>d</sup>. los q<sup>d</sup>. le preceden en lo q<sup>d</sup>. recibira favor. Madrid 30. Abril 1822.

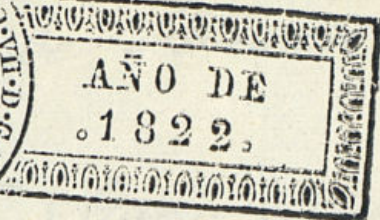
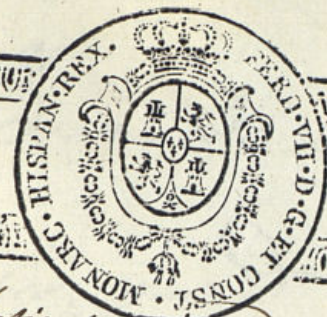
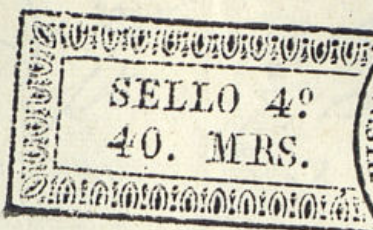
Madrid 4 Mayo de 1822. Maria Barata

Por acuerdo del Ex<sup>mo</sup> Ayuntamiento.  
Pare ala Com. de obras p<sup>a</sup> q<sup>d</sup>. que oiendo al Arg<sup>to</sup> mayor informe lo que se le ofresca y parezca.  
Mad<sup>d</sup>. 6. de mayo.  
Informe el Sr. D<sup>n</sup> Munodio Moreno encargado de las  
funciones de Arquitecto Mayor. y buelta ala  
Comision; Mun<sup>o</sup> Villalobos



Señores Comisarios

Consignante al Sr. D. J. y a el q. prode del Exmo Ayuntamiento. he visto y he  
notado la alimacion q. desea obtener en la construccion de la nueva fachada q.  
D. Maria Barata intenta edificar en la casa n.º 9 m.º 311 Calle de Hortaleza  
con arreglo a el plan q. presenta formado por el Arquitecto D. Juan Anto.  
Guebo q. ha de dirigir la obra, y en su consecuencia digo q. dicha fachada debe  
establecerse en linea recta los veinte y dos pies y medio q. tiene de extension  
atando con las casas vecinas. En suyo supuesto no tiene ofensa reparo alguno  
a cerca de la concesion de la licencia q. solicita el interesado vago la obervancia  
del dieno presentado, pero con las precisas circunstancias de q. los cimientos  
han de construirse de piedra gredal con mezcla de cal y arena. sobre terre-  
no firme bastante suficiente profundidad y cuatro pies de grueso hasta  
el enrracar del plan terreno en donde retallandose medio pie de cada lado  
se sentara el Tocalo de canteria de tres pies de altura lo menos y el trazo  
correspond. resultand. de illada descubierta en el punto mas elevado  
de la calle, continuandola a nivel hasta el mar vago sin q. falte en esta  
en ningun punto del dieno, sobre el referido Tocalo y con el mismo grueso  
de tres pies requiera su fabrica de Ladillo y mezcla de cal y arena el  
cuerpo vago, hasta la imposta del giro p.ºal y de la misma fabrica  
en todas sus alturas siendo los arcos de puertas y Ventanas del p.º  
giro material, sin entramado alguno ni umbrales de madera retallan-  
dos un cuarto de pie p.º lo interior en cada giro de los superiores de  
forma q. resulte el giro segundo de dos pies y medio p.º el aniento del  
alero, q. sera de madera descubierta, compuesto de soleras canchillo con  
tocadura y coronas superior moldada, y canchillos de Plomo u.º de lata  
con cortaderas q. arrojen las aguas fuera de las loras de la casa colocados  
entremedios q. no oiertan a plomo sobre los faroles del Alumbraido recibiendo  
las Reguillas caballetes y Regadores con Yero. Las Guardillas se situaran  
aplomo del filo interior de la fachada sin antepecto colado sobre el alero  
dejando los balcones del giro p.ºal de pie y medio de bual y uno los del  
segundo siendo de altura de tres pies y tres cuartos y el intervalo de los  
balambres de su dieno dejando recibidas las patillas en el grueso de la pared  
un pie p.º lo menor y mas de otro reparadas del Yero de la Lora de las Ventanas



En las puertas no havra batiente ni peldaño q. salga del filo exterior de  
la fachada p.º q. no impida el transito Publico desiendo habra aquellas hacia  
lo interior de la posesion. En la llera se sentaran loras de piedra de medio  
pie de grueso y tres de salida sin q. en ellas puedan abrirse lumbreras Oriun-  
tales a los balcones, desiendo colocarse en las mochetes de las puertas o Verti-  
cales a los demas huecos de la fachada. dejando esta p.º ultimo revocada  
recientem. con arreglo a un buen orden de construccion pero como el Exmo.  
Ayuntam.º se halla exclusivam. en cargado de la policia enen aspecto de ley  
edificio y de la Seguridad Publica, podra cuando quiten los S.ºs Alcaldes Com-  
isionales y Caballero Regidor del Cuartel mandar q. reconozca i informe  
sobre el estado de la obra sin embargo q. la dueña devesa dar abito largo q.  
este sentada la canteria p.º practicar el primer reconocim. ligand. des-  
de enrrando el p.ºo p.ºal, tenero cuando se halla coronada la fachada con  
el alero, p.º q. practicado conte p.º ello havere cumplido cuanto el Exmo.  
Ayuntam.º tiene resuelto sobre el particular. Mad. 11 de Mayo de 1822

La comision obrera publica no  
halla reparo en que el Exmo Ayuntamiento.º conceda la licencia  
que solicita D.ª Maria Barata obervando q. se presente  
en el Informe ord.º Custodio Moreno Mad. 11 de Mayo de 1822

Villalobos  
Madrid 24 de Mayo de 1822.  
En ay.º Constituc.  
Concedese la licencia pedida con arreglo a lo q. se inf.º



D. Juan Fernandez de Ybama & ca

Certifico, que D.<sup>a</sup> Maria Barata Dueña  
a una casa en la calle de Hortalera nu-  
mero 2 ni.<sup>a</sup> 311 acudió al mismo Excmo  
Ayuntamiento en solicitud de licencia para cons-  
truir a nueva planta la fachada de ella  
con arreglo al plan q.<sup>e</sup> presentaba formado  
por el Arq.<sup>to</sup> D.<sup>n</sup> Juan Cruz.<sup>o</sup> Acosta. En  
su inteligencia y la de lo informado en  
su raton por la Comision de obras publicas  
y Arq.<sup>to</sup> mor.<sup>to</sup> acordó S.E. conceder la refe-  
rida licencia estableciendose la fachada en  
línea recta los 22 pies y medio q.<sup>e</sup> tiene de  
extencion, atando con las casas media-  
neas, y observando el diseño presentado  
con las precisas circunstancias &c.  
Sigue el informe al Arq.<sup>to</sup> mor.<sup>to</sup>. Y p.<sup>o</sup>  
q.<sup>e</sup> conste doy la presente en Mad.<sup>d</sup> a 7  
de Junio de 1822



