

1824

Policia y ornato pub.<sup>co</sup>

1<sup>a</sup> 59-27.

D<sup>no</sup>. Justo Sancha, Duño de la casa n.<sup>o</sup> 2-  
de la Manz.<sup>na</sup> 173 sita en la f. de las Platerias y  
sñe. viz.<sup>a</sup> para reedificarla





Ex<sup>mo</sup> Ayuntamiento de esta villa y corte de Madrid.

J. Justo de Sancha Dueño de un solar, en la Calle de la Platería n.º 2. m.º 173. presenta para su aprobación y liza de cuerdas, el plano que acompaña, formado por el Arquitecto D. Juan de Blas Molinero, el que ha de dirigir la Construcción de la Casa en el mencionado solar, en cuya atención.

A. V. E. Suplica, que se le informe y demas requisitos necesarios, si se le conceda la Correspondiente licencia p.ª poderlo ejecutar; gracia que suplica se le conceda en la justificación de V. E. Madrid y Julio 3.º de 1824.

Justo de Sancha

Madrid 5 de Julio de 1824

Por acuerdo del Ex<sup>mo</sup>. Ayuntamiento

Pase al Sr. Reg.<sup>dor</sup> Comisario del fuertel, para que oyendo al Sr. Arq.<sup>to</sup> mayor, informe lo que le parezca.

Madrid 6 de Julio de 1824

Informe el Sr. Arq.<sup>to</sup> mayor

Sr. Comisario.

Comisario al decreto de V. E. y al q.º preado del Ex<sup>mo</sup>. Ayuntamiento y visto y visto.



nocho la lineacion q<sup>da</sup> devesa observarse en la construccion de la nueva fachada  
q<sup>da</sup> D. Justo de Sembrado intenta construir en la casa n<sup>o</sup> 2, manzana 173, calle de  
plateros con arreglo al plan q<sup>da</sup> presenta firmado p<sup>o</sup> el Arquitecto D. Juan de Blas  
linea q<sup>da</sup> de dirigir la obra, y en su consecuencia digo: Que esta fachada deve estar  
se en linea recta los tres pios y medio q<sup>da</sup> tiene de extension atando con la q<sup>da</sup> crine  
p<sup>o</sup> la derecha de la casa q<sup>da</sup> se esta construyendo n<sup>o</sup> 5, en la propia manzana, y la  
n<sup>o</sup> 1<sup>o</sup> de la misma, entendiéndose p<sup>o</sup> la medianera de la derecha medio pie, y p<sup>o</sup> la izquierda  
quienzo atando con la referida casa n<sup>o</sup> 1<sup>o</sup> resubiendo desas a beneficio del publico  
co un triangulo q<sup>da</sup> medido geometricam<sup>te</sup> contiene de area plana, tres pios y quie  
to q<sup>da</sup> devesa satisfacer madid, al respecto de serenta y v<sup>o</sup> cada uno. En buio q<sup>da</sup>  
puerto no se me ofrezca reparo alguno acerca de la concesion de la licencia q<sup>da</sup>  
licita el intendo, caso la observancia del dicho presentado mediante estas arregla  
pues con las p<sup>o</sup> p<sup>o</sup> circunstancias de q<sup>da</sup> los cimientos han de construirse de p<sup>o</sup>  
da pedernal con mezcla de cal y arena sobre lexos firme, dando los sufia  
te profundidad, y cuatro pios de grueso hasta el enras del plan terreno, en  
donde retallandose medio pie de cada lado se sentara el Localo de cantería  
de tres pios de altura lo menos, y otros tres de tison resubiendo dos hilas  
descubiertas en el punto mas elevado de la calle, continuandolas a mib  
hasta el mas vapo sin q<sup>da</sup> faben enas en ningun punto del descenso. Sobre e  
referido Localo y con el mismo grueso de tres pios seguira de fabrica de ladr  
con mezcla de cal y arena el cuerpo vapo, hasta la imposta del piso prin  
pal; y de la misma fabrica en todas sus alturas, siendo los arcos de puertas,  
ventanas del propio material sin entramado alguno, ni humbrales de mado  
da, retallandose p<sup>o</sup> lo interior en cada pios de los superiores lo q<sup>da</sup> se considere ne  
sario, de forma, q<sup>da</sup> resulte el pios cuarto de dos pios y medio para el asunto d  
aleo, q<sup>da</sup> sera de madera descubierta compuesto de alerion, canchilles con tocada  
y corona superior moldada, y canelones de plomo si q<sup>da</sup> de lata con beled  
ros q<sup>da</sup> arrojén las aguas fuera de las toras de la acia, colocados en terminas q  
no vistan a plomo sobre los faros del alumbrado, recibiendo las coquillas a  
valleros, y respaldos con ven. La D<sup>o</sup> aridilla, si la tubiere se situara a plomo del p  
interior de la fachada, sin antepedro bolado sobre el aleo, defendi los balcones del  
piso principal, y segundo, de pie y medio de buio, uno los del terrazo, y medio los del  
cuarto, siendo de altura de tres pios y tres cuartos, y el intervalo de los calau  
tres de dos dedos, y recibidas las platillas en el grueso de la pared, un pie por lo  
menos, y mas de otro separadas del vito de la luz de las ventanas. En las puer  
tas no habra cortinas ni p<sup>o</sup> p<sup>o</sup> q<sup>da</sup> del p<sup>o</sup> exterior de la fachada para  
q<sup>da</sup> no impida el transito publico, debiendo abas aquellas acia lo interior de la po  
tion. En la acia de Notarian toras de piedra de medio pie de grueso, y cuatro de la  
lida sin q<sup>da</sup> en ellas puedan habrarse lumbreras o arconales, a los balcones debi  
do colocarse en las mochetras de las puertas defendi por ultimo labrada la fachada  
decentem<sup>te</sup> con arreglo a un buen orden de construccion. Pese como el Em<sup>o</sup>. ayunta  
tiene resuelto p<sup>o</sup> hallasen esclusivam<sup>te</sup> encargados de la policia, buen aspecto de los edificios  
y de la seguridad publica, podra cuando guste el p<sup>o</sup> corregidor, y cavallero regidor del ca  
pitol, mandan q<sup>da</sup> reconozca e informe sobre el estado de la obra, sin embargo q<sup>da</sup> el d<sup>o</sup>  
avara dar sobre luego q<sup>da</sup> este sentada la cantina para practicar el p<sup>o</sup> recon  
miento. Segundo, despues de enrasado el pios principal, y tercero cuando se halla  
lo referido fachada coronada con el aleo para q<sup>da</sup> practicasen como p<sup>o</sup> ellos haberse cumpl  
quanto el Em<sup>o</sup>. ayunta<sup>te</sup> tiene resuelto sobre el particular. Mad. 28 de Julio de 1824.

Conferenciandome con el ant<sup>o</sup>. T<sup>o</sup>mp<sup>o</sup> me notengo. D<sup>o</sup> Justo de Sembrado  
repuso eng<sup>o</sup>. se concede la licencia. El Alcalde D. Juan de Blas

# mid 13 de Julio de 1824

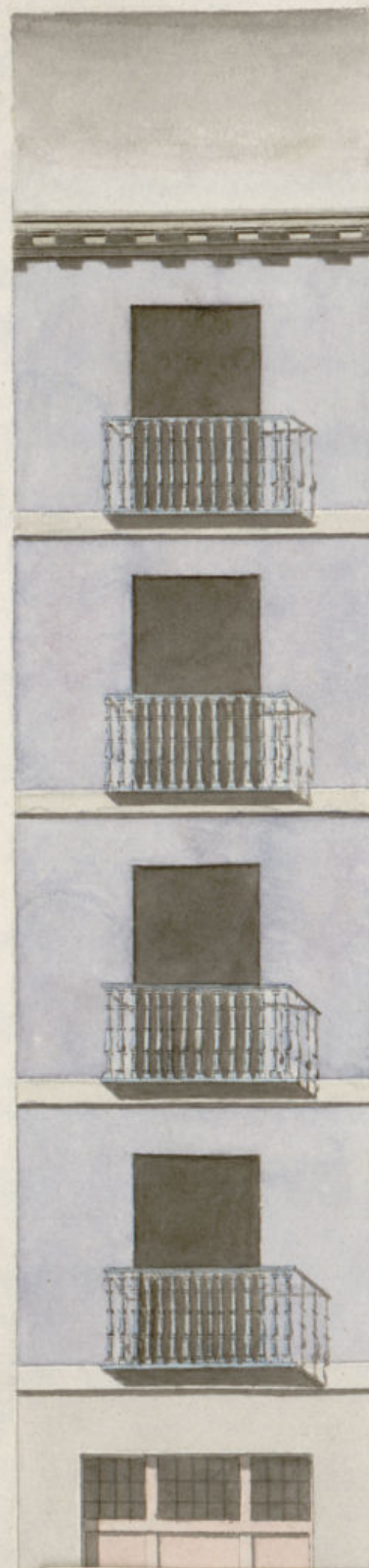
En Ayuntamiento

Concedese la licencia que se solicita con arreglo  
alo que se informa; y asi tiempo abonese el  
terreno que dexa a beneficio publico.

*[Signature]*



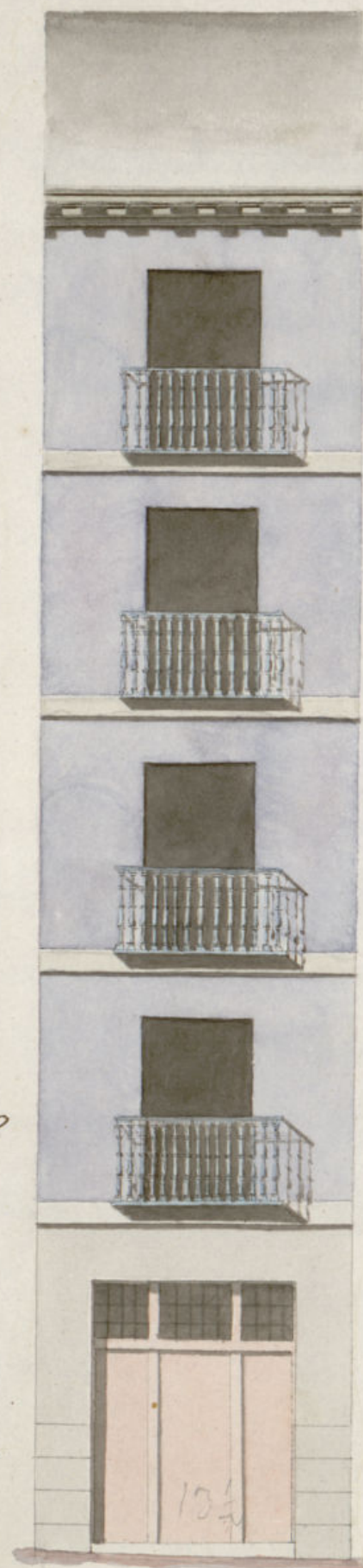
*Calle de la Plateria Casa N.º 2. Manz.ª 173.*



*Informado en 8 de Julio  
a 1824.*



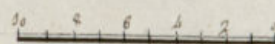
*Calle de la Plateria casa N.º 2. Manz.ª 173.*



*Informado en 8 de Julio  
de 1824*



*Madrid 1.º de Julio de 1824*



*24 pies Castellanos  
Juan de Blas Molinos*





D.<sup>n</sup> Miguel de Llama, H.<sup>a</sup>

Ha

Certifico; que por D.<sup>n</sup> Justo Sancha, dueño del solar n.º 2.  
de la Manz.<sup>a</sup> 173 calle de las Platerías, se acudió al Ex.<sup>mo</sup>  
Ayuntam.<sup>to</sup> solicitando licencia p.<sup>a</sup> reedificarla de nueva  
planta, con arreglo al plan q.<sup>e</sup> presentaba firmado por  
el Arq.<sup>to</sup> D.<sup>n</sup> Juan de Blas Molinero: En su intelig.<sup>a</sup>  
y la de lo informado en su raxon por los Sres. Regidor  
Comis.<sup>rio</sup> del Cuartel, y Arq.<sup>to</sup> mayor, ha acordado S. E.  
en 13 de este mes, conceder la liz.<sup>a</sup> que solicita, estable-  
ciendo la fachada en línea recta los trece y medio pies  
que tiene de extensión, atando con la q.<sup>e</sup> viene por la de-  
recha de la casa q.<sup>e</sup> se está construyendo n.º 4. en la  
propia Manz.<sup>a</sup>, y la n.º 1.º de la misma, entrando por  
la medianería de la derecha medio pie, y por la izq.<sup>da</sup>  
atando con la referida casa n.º 1.º, resultando de par  
a beneficio del pub.<sup>co</sup> un triángulo q.<sup>e</sup> medido geometri-  
camente contiene de area plana tres y un cuarto  
pies q.<sup>e</sup> deberá satisfacer Madrid al respecto de  
serenta y 3, y con las precisas circunstancias Ho-  
lique el informe

Y para q.<sup>e</sup> conste, y pueda procederse a la ejecu.<sup>n</sup>  
de dha obra, doy la presente. Madrid 16 de Julio  
de 1824.



