

Policia y Ornato pub<sup>co</sup>1<sup>a</sup> 59-90.

1825

El P.<sup>e</sup> Procurador del faxmen Calzad  
 pidiend<sup>o</sup> l<sup>ix</sup>. para reedificar la casa n.<sup>o</sup> 3.  
 Manz.<sup>a</sup> 357 via en la C.<sup>a</sup> del faxmen propia  
 de la Comunidad



SELLO DE  
POBRES



4. MRS  
AÑO 1825

Señor Regidor del cuartel de S.<sup>a</sup> Martin.

Informe el Sr.

q.<sup>to</sup> mayor.

Señor

Comisario

al D.<sup>o</sup> de

y al q.<sup>to</sup> puede del

Ayuntamiento

do, D.<sup>o</sup> Joaquin Garcia Rojo, al fin, q.<sup>to</sup> v.s. tenga abien Cle-

to y reconocido, lo baxle a la consideracion del Ex.<sup>mo</sup> Ayuntamiento, para

imacion q.<sup>to</sup> deviera

servarse en las

instruccion de las

ueva Fachada q.<sup>to</sup> Pronto, q.<sup>to</sup> sea posible a demoler su fachada, y volvela a-

trader Procurador rehedificar segun el Dizeño que a Compañio, y segun esta man-

Carmelitas calzada do por v.s. a quien Dios que m. a. Madrid 14 de Abril de 1825-

de esta corte.

tenta edificar en

caja n.<sup>o</sup> 3, manzana 352, calle del carmen con arreglo al plan q.<sup>to</sup> presenta fir-

ado p.<sup>o</sup> el Arquitecto D. Joaquin Garcia Rojo q.<sup>to</sup> a de dirigia la obra, y en su

consecuencia digo: q.<sup>to</sup> dha. fachada deve establecerse en linea recta los veinte y

cuatro pies y cuarto q.<sup>to</sup> tiene de extension atando con la canteria de la casa

mediata, y el rincon de la lonja de la Iglesia del carmen, en cuyo supues-

to no se me ofusa reparo alguno acerca de la concesion de la licencia q.<sup>to</sup>

solicita el interesado, vasa la observancia del dizeño presentado mediante enas

reglado, pero con las precisas circunstancias de q.<sup>to</sup> los cimientos han de

Señor Regidor del cuartel de S.<sup>a</sup> Martin.  
El P. Procurador de Carmelitas Calzados de Madrid. En  
virta de las diligencias practicadas por v.s. afin, q.<sup>to</sup> se de-  
moliese la fachada de la Casa propia de Santa Comu-  
nidad, sita en la C.<sup>a</sup> del Carmen, señalada con la manzana  
n.<sup>o</sup> 352, n.<sup>o</sup> 3. presenta A.V.S. el Dizeño Executado por el  
Arquitecto Aprobado por la R.<sup>a</sup> Academia de S.<sup>a</sup> Fernando  
D.<sup>o</sup> Joaquin Garcia Rojo, al fin, q.<sup>to</sup> v.s. tenga abien Cle-  
to y reconocido, lo baxle a la consideracion del Ex.<sup>mo</sup> Ayuntamiento, para  
imacion q.<sup>to</sup> deviera  
servarse en las  
instruccion de las  
ueva Fachada q.<sup>to</sup> Pronto, q.<sup>to</sup> sea posible a demoler su fachada, y volvela a-  
trader Procurador rehedificar segun el Dizeño que a Compañio, y segun esta man-  
Carmelitas calzada do por v.s. a quien Dios que m. a. Madrid 14 de Abril de 1825-

Fr. Antonio Rey Censeñado  
Procurador



construirse de piedra pedernal, y mercla de cal, y arena, sobre  
terreno firme, dandolos suficiente profundidad, y cuatro pies  
de grueso hasta el enras del plan terreno, en donde restallan  
dore medio pie de cada lado se sentara el Local de cantina  
de tres pies de altura lo menos, y otros tres de hizon, resultan  
do dos hiltadas descubiertas en el punto mas elevado de la ca  
continandolas a nivel hasta el mas vapo, sin q.<sup>o</sup> falten en  
en ningun punto del descanso. Sobre el referido Local, y con  
el mismo grueso de tres pies seguira de fabrica de ladrillo  
y mercla de cal y arena, el cuerpo vapo hasta la importa  
del piso principal, y de la misma fabrica en todas sus alturas.  
Siendo los arcos de puertas y ventanas del propio material  
sin entramado alguno ni humbrales de madera, restallando  
p.<sup>o</sup> lo interior en cada piso lo suficiente, de forma q.<sup>o</sup> sea  
el piso tercero, de dos pies y medio de grueso, o dos q.<sup>o</sup> cuarto lo  
menos para el aniento del alero, q.<sup>o</sup> sera de madera de castaño  
compuesto de soleron, canchillos con locadura, y corona supe  
rior moldada, y canchones de plomo u oja de lata con oer  
dexos q.<sup>o</sup> arrojen las aguas fuera de las loras de la acera  
colocados en terminos q.<sup>o</sup> no oiertan a plomo de los fa  
les del alumbrado, recibiendo las coquillas, arvalles y  
paldos con yerro. Las guardillas, se sentaran a plomo del  
falo interior de la fachada sin antepecho bolado sobre el  
alero, dejando los balcones del piso principal de pie y medio  
de bulto, uno los del segundo, y medio los del tercero, siendo  
de altura de tres pies y tres cuartos, y el intervalo de los  
valaustres de seis dedos dejando recibidas las patillas en  
el grueso de la pared un pie p.<sup>o</sup> lo menos, y mas de otra

separadas del vivo de la luz de las ventanas. En las puer  
tas, no habra vaciente ni pedano q.<sup>o</sup> salga del filo inte  
rior de la fachada p.<sup>o</sup> q.<sup>o</sup> no impida el transito publico  
debiendo habria aquellas hacia lo interior de la posion.  
En la acera, se sentaran loras de piedra de medio pie de  
grueso y tres de salida, sin q.<sup>o</sup> en ellas, puedan habiarse  
lumbreas horizontales a los botanos debiendo colocarse  
en las mochetas de las puertas, dejando p.<sup>o</sup> ultimo rebaa  
da la fachada decentem.<sup>te</sup> con arreglo a un buen orden  
de construccion. Pero como el Com.<sup>o</sup> Ayuntamiento se halla  
esclusivam.<sup>te</sup> encargado de la policia, buen aspecto y  
quidad de los edificios, podra cuando guste el tenor  
corregidor y cavallero regidor del cuartel, mandara q.<sup>o</sup>  
reconoca e informe, sin embargo q.<sup>o</sup> el dueño devesa  
dar aviso luego q.<sup>o</sup> sea sentada la cantina p.<sup>o</sup> p.<sup>o</sup>  
ticas el primer reconocim.<sup>to</sup> 2.<sup>o</sup> despues de enrasado el  
piso principal, y tercero cuando este coronada con el  
alero p.<sup>o</sup> q.<sup>o</sup> ejecutados, corra p.<sup>o</sup> ellos habean cumplido  
cuanto el Com.<sup>o</sup> Ayuntamiento tiene dispuesto sobre el par  
ticulas. Madrid 23, de Abril de 1828.

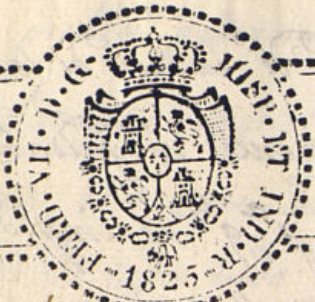
Ex. mo. por

Ant. Lopez Agnada

El Comisario del Cuartel y S.<sup>o</sup> D.<sup>o</sup> Maximiano  
en vista el escrito que se presento el P.<sup>o</sup> Procurador al  
Carrmelitas calzados, pidiendo lo elevase al N. E. p.<sup>o</sup>ma  
que con el Plan, que acompaña, se le diese licencia  
para edificar una casa en la C.<sup>o</sup> al Carmen: despues  
al Ayto. mayor para su informe, quien lo ha verifi-



SELLO DE  
POBRES



4. MRS  
AÑO 1825

Señalado, q' el que suscribe, no encuentra reparo en  
que V.E. le conceda la licencia, que solicita á la Comi-  
nidad A. Comien cubiendo para la reedificación de la cas-  
a que se trata; pero bajo las observaciones q' me piden  
en en informe el Augto mayor. M. 27 de A. 1825.

Como . . .

Loreo Sierra y González

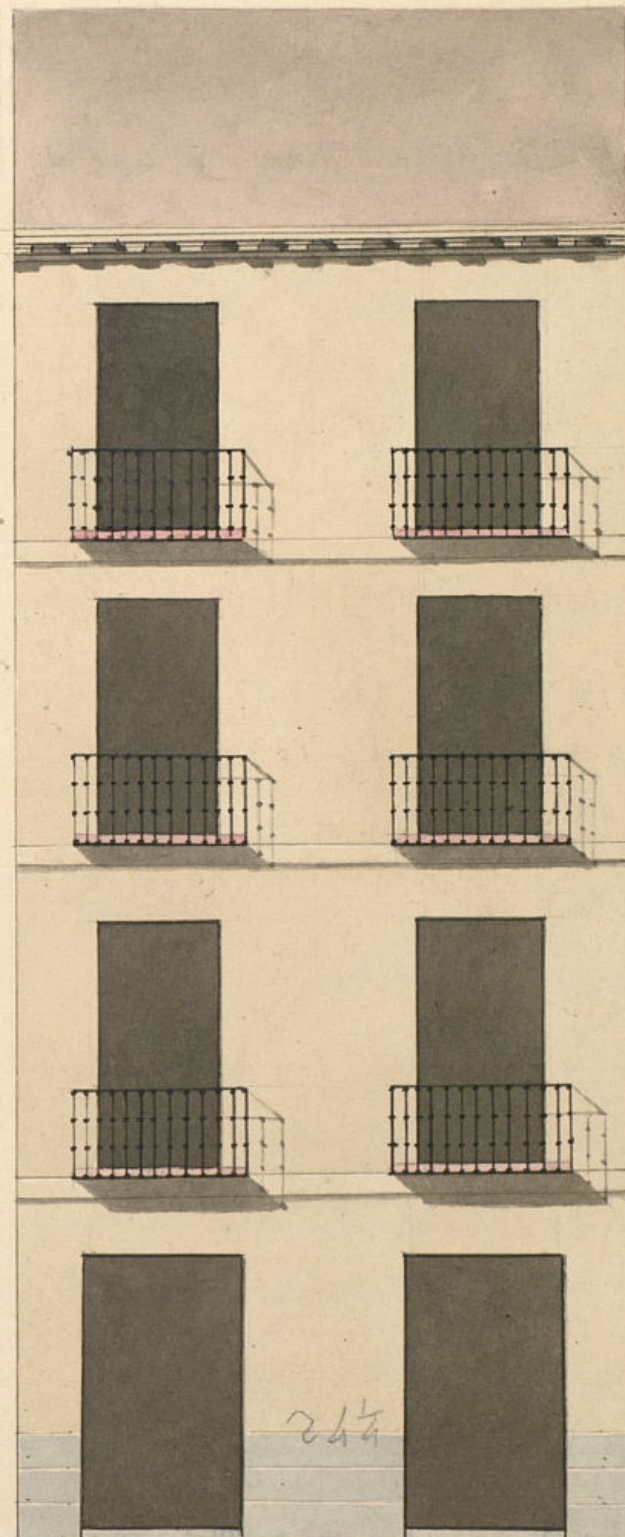
Madrid 29 de Abril de 1825.

En su Ayuntamiento.

Conceder la Lic. que se pide con arreglo á lo  
que se informa.

*[Signature]*

Plano de una fachada en la calle del Carmen n.º 3 manzana 362.



Escala de 0 10 20 30 Pies Castellanos

Ayuntamiento de Madrid

José María García



D. Miguel de Llanua D.<sup>o</sup>

*Para* Certifico, que por el Excmo. Ayuntamiento de esta ciudad de Madrid, se acuerda al dicho Ayuntamiento, otorgando licencia para la modificación de la fachada, y la Casa que a su convento pertenece en la calle del propio nombre N.º 3.º N.º 362. con arreglo al Plan que presentaba firmado por el Arquitecto D. Joaquín García Regio. En su vista y de lo informado en su razón por los Aes Regidores N.ºs del Cuartel y Arquitecto Mayor, Acordo S.º en el celebrado en veinte y nueve de Abril último conceder la licencia que se expresa, estableciendo dicha fachada en línea recta los veinte y quatro pies y cuarto que tiene de extensión, atando con la Cantena de la Casa inmediata, y el rincón de la lonja de la Galería del Carmen, y con las cercas circunstantes. V.º sigue el informe.

Y por que conste y pueda preceder a la ejecución de esta obra, doy la presente. En la D.ª de Mayo de 1825. Miguel de Llanua.



