

y el de los cantones más vana en el punto y que y queda en el seg<sup>do</sup> de di-  
 ler la altura de tres pies y media a quatro, sin que los jarratiles de los  
 balcones en los unos y de los machos en las otras superen de seis dedos,  
 quedando las hembras con mayor altura q<sup>ue</sup> tres pies ni menos de dos,  
 y todas las patillas, traidas una vez en el año a la Plaza; no puen-  
 do bajar ni por las escalas ni por las puertas, cuyas ofas abran ha-  
 cia el interior de la porción, como tampoco ir a algun embudo del  
 tranvía p<sup>ro</sup> por ultimo se pondran en mucha extension de las Areas  
 Lomas de piedra bonasguena solida y de buen grano de tres por de an-  
 cho por media de grueso sin lumbrias alguna de Cueta, como tambi-  
 en guarnida toda de la paja sin mayor buche ni queda a media  
 vara, y se colocaran los estacionarios de cemento base de un ran propio  
 de Construcción, debiendo dar aviso a V. S. el Marqués luego que comen-  
 zados los Trámites de Construcción para su Reconocim<sup>to</sup>; Segundo aviso en  
 hallandose la misma const<sup>ta</sup> anterior altura de lateral; y tercero quando  
 baya a los remotes, para q<sup>ue</sup> practicandose igualer diligencia, por ellas con-  
 se hucen Cumplido y obediado quanto V. S. tenga por conveniente  
 resolver y determinar en el particular, con la propia responsabilidad  
 de Repara y arreglar acorta de qualquiera gastos y remisionar lo  
 que así se estableciere. Pienso con quanto debo informar a V. S. en el  
 asunto. Madrid 12. de Abril de 1865.

1<sup>a</sup> 60 - 165

1-60-165

Francisco Villanueva

Al Ayuntamiento de Madrid



1000



y el de los Balcones med<sup>a</sup> vara en el pral y pie y quanto en el seg<sup>do</sup> dandi-  
les la Altura de tres pies y medio à quatro, sin que los intervalos de los  
balanquies en los unos y de los arachos en las otras superen de seis dedos,  
quedando las hembras sin maior distancia q<sup>e</sup> tres pies ni menor de dos,  
y todas las patillas recindas una treceja en el quercio de la Pared; no ponién-  
do batientes ni pedañes bolados en las puertas, Cuyas osas abrian ha-  
cia el interior de la porcion, como tampoco otro algun embarazo à el  
transito pp<sup>co</sup>; por ultimo se pondran en toda la extension de las Arcas  
Loraz de piedra beasquena solida y de buen grano de tres pies de an-  
cho por medio de quercio sin lumbrea alguna de Cueva, como tambi-  
-en quando fueran de lo propio cuyo maior buelo no exceda de media  
vara, y se rebocaran los exteriores decentem<sup>te</sup> baxo de un orn<sup>to</sup> propio  
de Construccíon; debiendo dar aviso a V.S.I. el Intererado luego que esten  
Sentados los Locales de Canteria para su Reconocim<sup>to</sup>; Segundo aviso en  
hallandore la nueva constr<sup>on</sup> a media altura de la total; y tercero quando  
baga a los remates; para q<sup>e</sup> practicandore iguales diligencias, por ellas cons-  
te haverse Cumplido y obrado quanto V.S.I. tenga por combeniente  
resolver y determinar en el particular, con la forzosa responsabilidad  
de Reponer y arreglar a costa de qualquiera gasto y remociones lo  
que asi no estubiere. Siendo esto quanto devo informar a V.S.I. en el  
asunto. Madrid 12<sup>a</sup> de Abril de 1804.

1-60-165

Juan de Villanueva

Yfmo  
Señor

Ayuntamiento de Madrid  
Al Comisario el Quintero no se le opere Reparo



enquese conceda a este interesado la licencia suplicada  
contal que en un todo se arregle al Informe del  
Arquitecto mayor. etc. lo qual V. S. Y. determina  
a lo que fuere en su agrado. Madrid 18, y Abril 1804.  
Manuel de Cárdenas

Madrid 19 de Abril de 1804.

L. J. J. J.

Concedere liz.<sup>a</sup> para la Construcion de esta Obra  
con arreglo a los informes antecedentes.

Hea. en 20 de mismo.



4084  
Calle de la Victoria  
Calle de la Victoria



...que en un todo se conforma al informe del  
...de la qual V. M. y de consiguiente  
...en un todo se conforma al informe del  
...de la qual V. M. y de consiguiente

Madrid 19 de Abril de 1804

Excmo. Sr. D. Juan de Dios

...para la Comisaria de la Obra  
...con el fin de informar a V. M.

...en lo concerniente

Calles del Madroño al 2  
Esquina a la del Hospital

7

1804

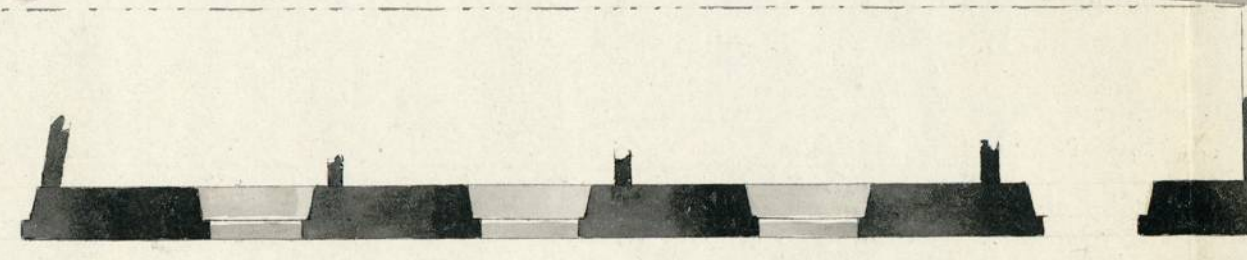
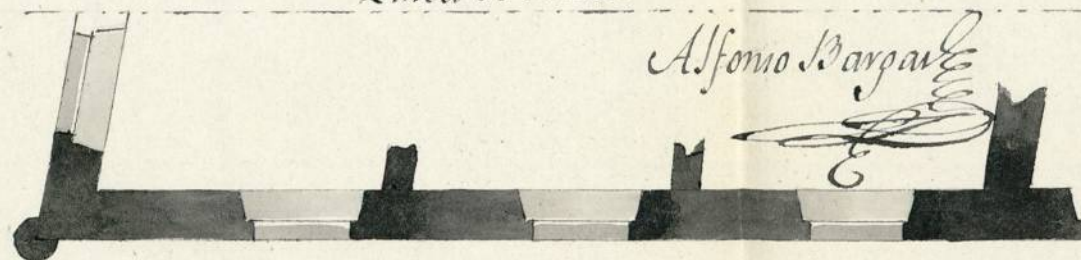
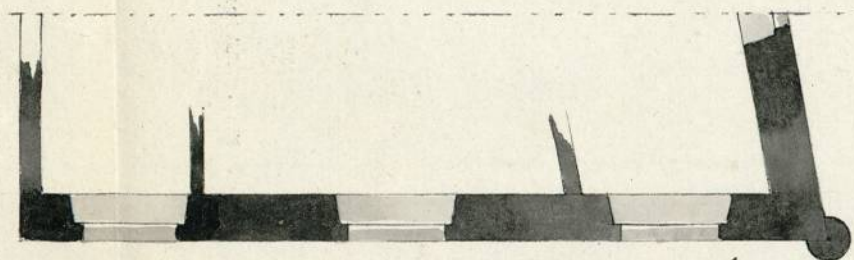
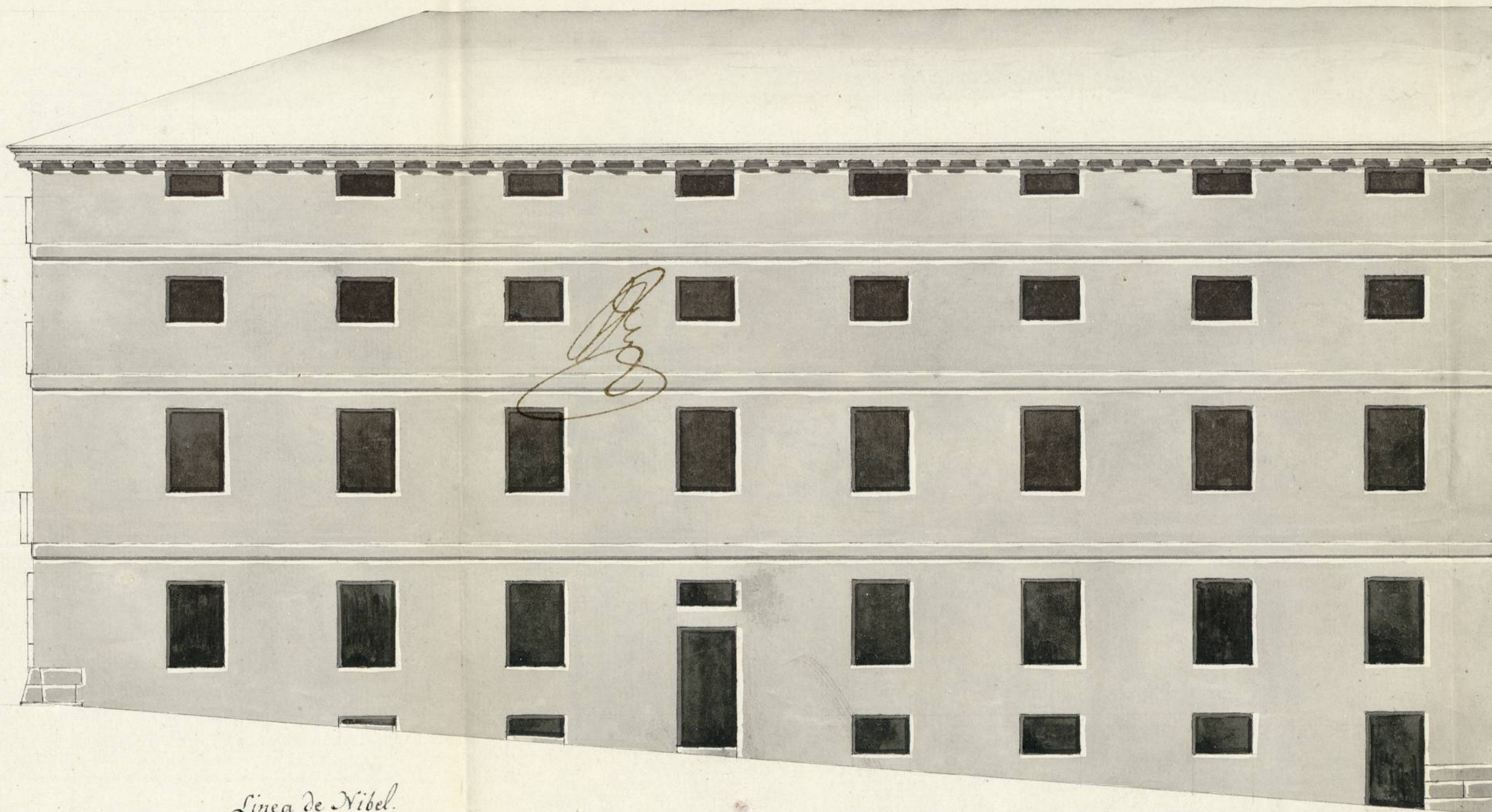
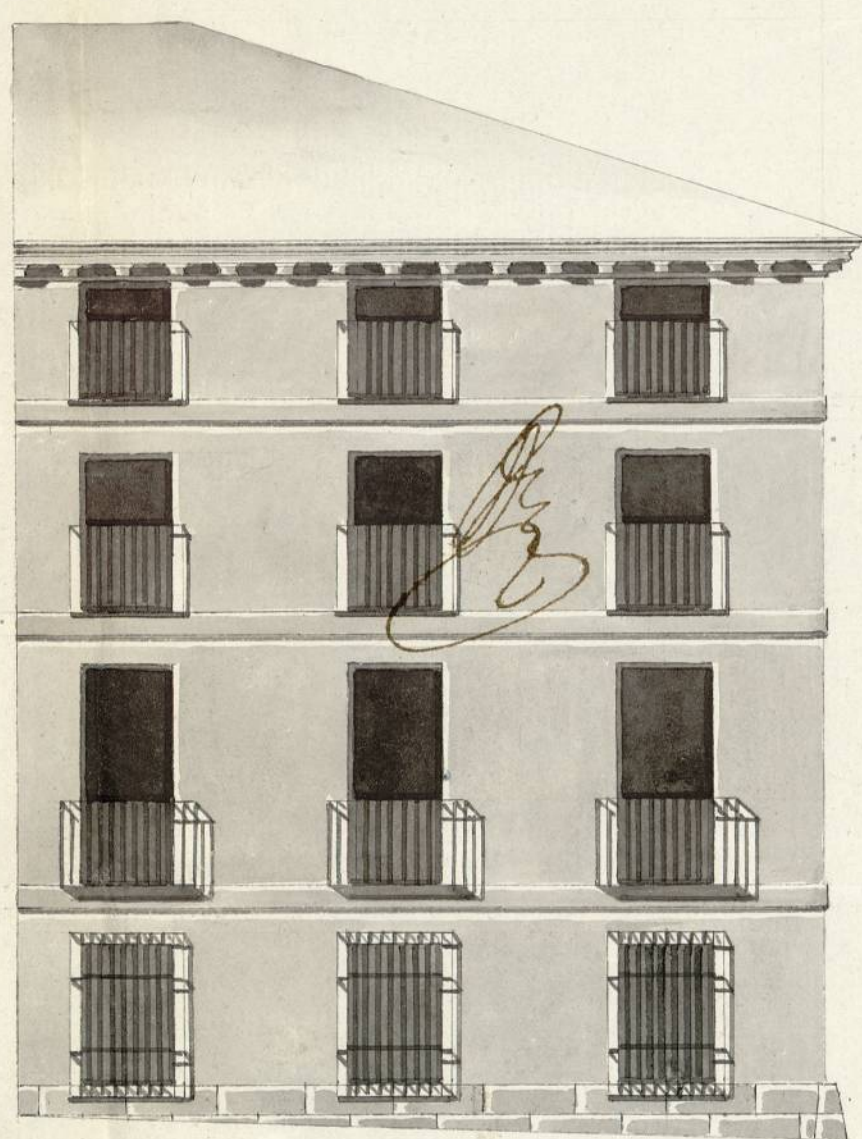






Fachada Principal á la C.<sup>a</sup> de la Madera

Fachada de Costado quemura á la Calle del Escorial de esta Villa



Línea de Nivel.

Alfonso Margale

Informado á Madrid en 12 de Ab. de 1804

Marcos

Escala de

5. 10. 20. 30. 40. 50.

Ayuntamiento de Madrid

Don Fco Castellanos Madrid y Diciembre de 1803



4678

1-60-165  
(?)

Ayuntamiento de Madrid



4678

1-60-165

(?)





Quarenta maravedis.

SELLO QVARTO, QVAREN-  
TA MARAVEDIS, AÑO DE  
MIL OCHOCIENTOS Y TRES.

Corregidor, y M<sup>re</sup> Ayuntamiento de M<sup>de</sup>

1-60-165

D<sup>na</sup> Marias de Olivercia Vecino de esta Villa, hace pre-  
sente a V<sup>ta</sup> ser Dueño de unas Casas en la Calle de la Ma-  
dera alta coquina ala de el Corozal, distinguidas con  
16 manzana 462 las que se hallan Vuinoras, y hallando  
el Exponente en comprarlas de Nuevo segun el adjun-  
to Plan que presenta firmado del Arquitecto D.<sup>n</sup> Alfonso Ca-  
gas; en esta atencion.

M<sup>re</sup> a V<sup>ta</sup> le den la correspondiente Licencia, precedida  
de las Diligencias de Tirada de Cuerdas, y demas, favor que  
espera Recibir de V<sup>ta</sup> Madrid Dic. de 1803.

A ruego y p<sup>te</sup> indispor<sup>on</sup> del Sup<sup>te</sup>

Juan Rafael Carreras

Mad<sup>d</sup> 19 de Dix.<sup>re</sup> de 1803.

L<sup>ra</sup> Ay<sup>to</sup>

Informen el<sup>os</sup> Res.<sup>or</sup> Comis.<sup>os</sup> del Traxel y  
el abq.<sup>to</sup> Ma<sup>or</sup>

Y<sup>mo</sup> por

Ayuntamiento de Madrid  
Cumpliendo con el am.<sup>o</sup> Acuerdo de V. S. y he<sup>o</sup> visto y reconocido



lineaciones que deberan observarse para la nueva construccion de fachadas que el Intere-  
463 e esta solicitud quiere hacer efectua en la Orden que expresa con arreglo ala deman-  
da del adjunto Dicho que para el ef.<sup>to</sup> presenta e igualmente he reconocido, firmado  
el Maestro de obras D.<sup>n</sup> Alfonso Bargas como encargado dela obra; y hallo que la  
Calle dela Madre habra de establecerse en los quarenta pies y cinco octavos de an-  
chura continuando la que ya goza la otra parte de Cacer del propio Intereado con la  
Esq.<sup>a</sup> opuesta en la manzana 463, y la dela Calle del Escorial en los ciento ocho y  
medio pies de su extension continuando tambien la alineacion de la C.<sup>a</sup> modernamente  
construida ala Esq.<sup>a</sup> y parte Superior manzana 463. No ofreciendome reparo alguno  
a la Licencia Suplicada bajo de los expresados tem.<sup>s</sup> observancia del citado D.<sup>n</sup>  
presentado con supresion del ultimo Rio, formando uno solo delas dos alturas de lo  
segundo y tercero con Boudillas de Banqueta; y las precisas e indispensables prevencio-  
nes sin interpretacion, ni estudio alguno de que se vacien y caen los Correspondien-  
tes Cimientos de buena Manpoweria fundados en terrenos firmes dandoles suficiente pro-  
fundidad y el grueso de quatro pies hra el currar delas Cajas adonde haciendo retallas  
de medio pie por cada lado se sembraran Locales de Canteria completa y de buen grano, de  
los Alados descubiertos por lo menos en el punto mas elevado por la Calle dela Madre  
continuando a Nivel, algunas Mar en la Esq.<sup>a</sup> y por la Calle del Escorial mediante  
el grande desnivel que contiene formado a Bancos, y descubriendo igualmente en todos  
los puntos lados Alados por lo menos persiguiendo sobre ellos el resto de Altura con  
buena fabrica de Albanileria y Arcos de lo propio en todos los huecos, sin humbra-  
les ni encajados alguno de madera por ningun pretexto ni motivo, comenband  
en el piso bajo el indicado grueso de tres pies y aciendo por lo interior en  
cada uno de los otros un quarto de pie de retallo, de suerte que en el ultimo y  
aunverbia los Aleros resulten con el de los pies y medio; desandolas coronadas  
con ellos echos de madera descubierta labrada a Saetins y Compuestos de ardidillo-  
nes proporcionados, Solera, Tocadura, y Corona, puesto Canallones de oja de lata  
bien afianzados que recosan las aguas delos Cubiertos, con vertederos de una vasa  
de largo que las arrojen fuera delas Aceras, recibiendo y asegurando con Yero  
las Boquillas, Caballeres, y Medallones, de aquellos igualmente que las Boudillas,  
situando estas segun ante dentro delos gruesos delas Paredes sin antepecho al-  
guno bolado; desando igualmente en el grueso de pared las resas delos Bota-  
nos y no excediendore con el buelo delas del piso bajo de dorar redon







