



1-61-69

Mar. 24. 1806

Y. S.

Ensu Ay<sup>to</sup>

Int. C. V. Regidor  
Comis. al Quaxel y  
Arg. m.

Mariano & Villota, Apoderado  
real en esta Corte del  
Excmo.º Duq.º & Conde de  
Alfaro, con el Vaporo albedio  
expone, q. tratandose de  
reedificar las dos Casas pro-  
pias de S. E. en la C.ª & C.  
Andres, n.º 6 y 7, manz. 1.ª 78,  
se ha formado el Plan q.  
acompaña por el Arquitecto  
D. Man.º de la Cerna, en cuya

En cumplimiento de lo  
acordado en el Acuerdo de V. S. he  
visto y reconocido la alinea-  
ción que deberá obser- L. ca.  
h. 1.º  
varse para la nueva cons-  
trucción de Sachadas que el  
gobierno de esta Subienda  
quiere hacer ejecutar en.

a S. M. se viaa concederle  
 la correspond. <sup>te</sup> licencia; en q.  
 se viaa favor. Madrid 23.  
 de Oij. de 1806.

Mariano de Villodas



las dos Casas Unidas que expresa con arreglo ala de-  
monstracion del adjunto Diseno que para el eff.<sup>to</sup> presenta,  
è igualmente he reconocido, firmado por el Arq.<sup>to</sup> D.<sup>o</sup> Isa-  
muel dela Peña y Padura como encargado dela obra; y  
halla haora de establuense sobre una perfecta linea re-  
cta en los setenta y cinco p.<sup>os</sup> y en octavo de su Longitud  
con los dos puntos de las ardiapexias, continuando la  
ya establecida en la nueva construccion inferior con-  
tigua; no ofreciendome reparo alguno ha cerca de  
la Licencia Suplicada baxo de los expresados terminos;  
observancia del citado Diseno presentado mediante esta  
a reglado; y las precisas è indispensables prevenciones  
sin la menor interpretacion ni eludimento, de que se  
vacien y Crien los Correspondientes Cimientos de Buena  
estamporenia fundados en terreno firme, dandoles  
suficiente profundidad y el grueso de quatro pies



hasta el cimera. De la c. adonde hacienda de tallos  
de medio pie por cada lado se sentará Zocalo de Cante-  
ria completa y de buen grano de dos Yladas descubiertas  
por lo menos en el punto mas elevado de aquella continua-  
do a Nivel; prosiguiendo sobre el el resto de altura con  
buena fabrica de Albañileria, y Arcos de lo propio en todos  
los huecos, sin humbrales, ni entramados algunos. De  
Madera, por ningun pretexto ni motivo, conservando  
en el piso bajo el indicado grueso de tres p., y haciendo  
en el otro por lo interior un quarto de pie de tallos,  
de suerte que a recibir el Alero resulte con el de dos  
p. y tres cuartos; desandola coronada con aquel  
cebo de Madera descubierta, quando no se emplee  
otro material mas solido, compuesto de Sileria, tra-  
dura, Modillones proporcionados, y Corona, con cana-  
lon



Para pobres de salinero que se mte.

SETTO QVARTO, AÑO  
DE MIL OCHOCIENTOS Y  
SETE.




de esta de Lata bien asegurada que recorra las  
aguas del Cubierto, y bebederos de una vara  
de Largo, que las arrasen fuera de la acera,  
recorriendo y asegurando con Feso las Boqui-  
llas, Caballeros, y Rededores de aquel, igu-  
almente que las Boardillas; Situando es-  
tas dentro del grueso de la Pared; construi-  
das segun arte, y sin antepecho alguno  
bolado; dejando incluidas en el grueso  
de Pared las Vistas del Piso bajo, y no po-  
niendo Batiente que Salga del Mar  
en las Puertas, cuyas Vistas abrican  
hacia el interior de la Posesion, como  
tampoco otro algun estorbo a el tran-  
sito publico; por ultimo se Colocarían en toda  
la extension de la Azera Lomas de Piedra beuo-  
giena Solida y de buen grado de tres p. de ancho







ofrece reparo, enq. siendo el agrado de V.T. y  
reconceda la licencia para la nueva  
construccion q. intenta hacer el interesado.  
do, vapo alas Koplas que propone  
el Arg.<sup>to</sup> mayor en un anterior Informe  
sre. log. V.T. y debiera lo que fuere  
del mayor agrado. Mad. 88, y Jekeno  
el 1807. <sup>ta</sup> Charadas <sup>ta</sup> 

Hta en 18 de m.<sup>o</sup>

Ayuntamiento de Madrid

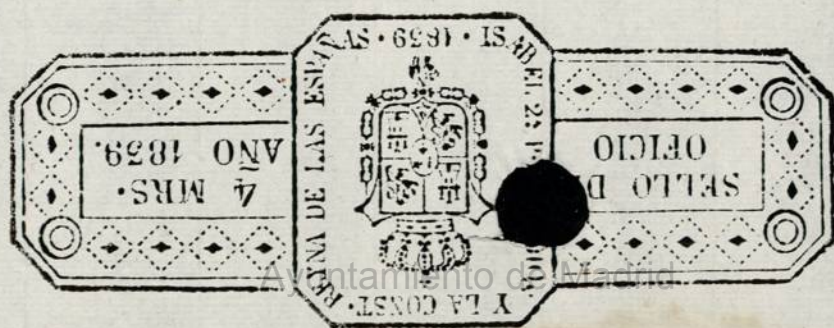






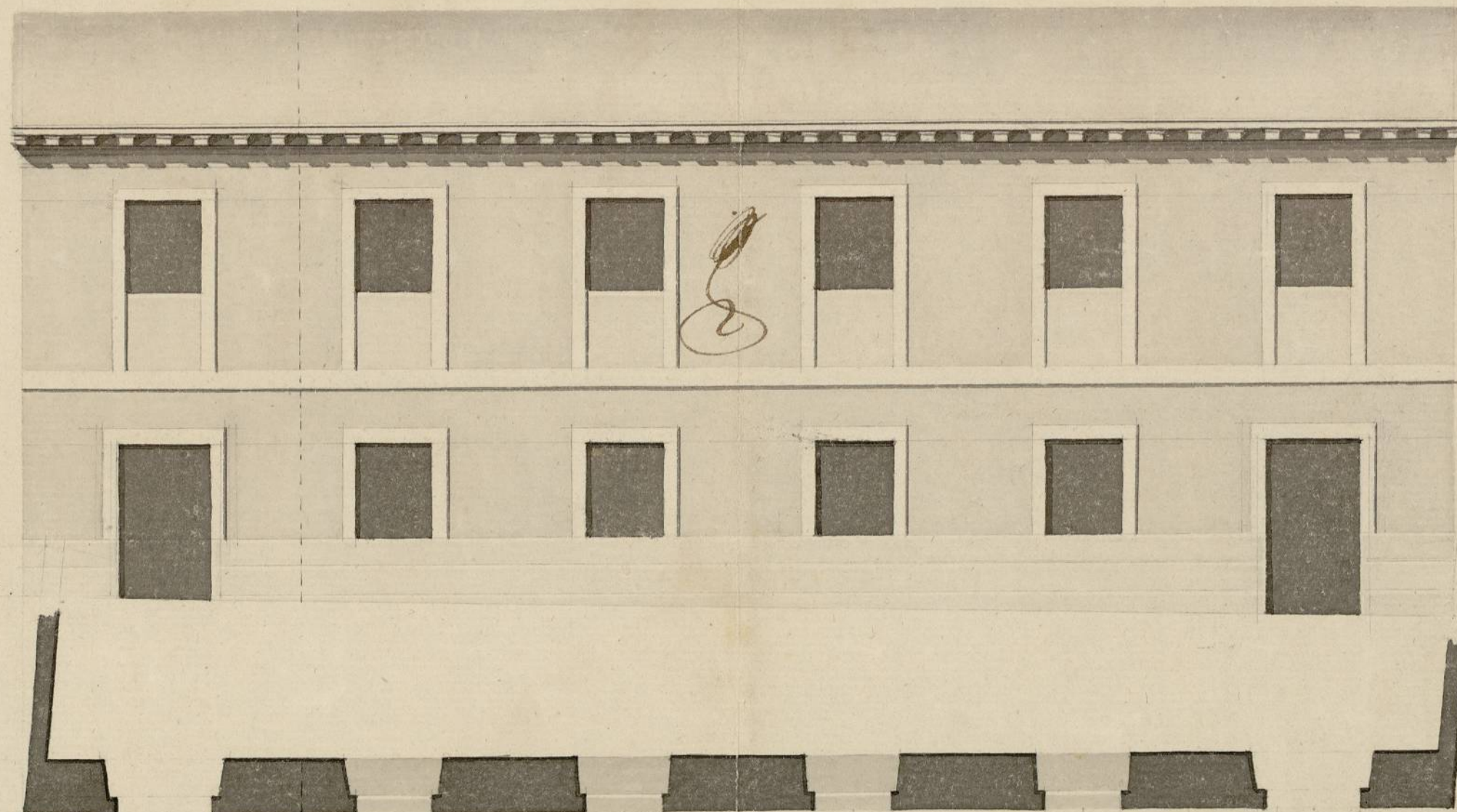








Casas Calle de S.<sup>n</sup> Andres N.<sup>o</sup> 6, y 7, de la Manzana N.<sup>o</sup> 478, pertenecientes a los <sup>res</sup> S.<sup>res</sup> Dugues de Monte-Leon.



Infamado à Ma-  
-rid en 2.<sup>a</sup> de Fe-  
-brero de 1807

Villanueva

Escala de

5

10.

20.

30.

40.

50.

60.

70. Pies Castellanos.

Madrid 2.<sup>a</sup> Diciembre de 1806.

Manuel de la Peña y Padura



1-61-69

(21

Seco.	1	61	69
Inventario n.º			

Ayuntamiento de Madrid





Ayuntamiento de Madrid