



1a 61-99

Cuarenta maravedís.

D-14

SELLO QVARTO. QVARENTA  
MARAVEDIS, AÑO DE MIL  
OCHOCIENTOS SIETE.

M. D. de Marzo de 1807

Yssmo. Sr.

(1)

Insustit.

M. D. de Reg.

Comis. del Cuartel

y Arg. m. D.

Dn. Manuel del Barco vecino de esta Corte y  
dono de una casa en la Carrera de S.º Jeronimo  
señalada con el n.º 9 de la manz.ª 211: hace pre-  
sente a V. S.ª yma. real indispensable practicar de nue-  
-bo la construccion de su fachada baxo la direccion  
del Arquitecto D. Vicente Sancho, quien para el  
efecto ha formado el adjunto diseño; por lo que y a  
fin de q. pueda cumplir como corresponde

A. V. S.ª yma. sup.ª tenga a bien mandar executar la  
diligencia de tiramiento de cuerdas, y conguientem.  
concederle la correspondiente licencia para ello, en q.  
recibira especial merced. Madrid a 23 de febrero  
de 1807.

Manuel Barco

Madrid 9. de Marzo de 1807.

Se señala para la tira de cuerdas el dia lo. de con-  
unto a las quatro de su tarde, y al intento practiquen  
se las diligencias de estilo. Diosdado

Ayuntamiento de Madrid



Yfimo por

Cumpliendo con el aut.<sup>o</sup> Acuerdo de V. G. he visto y hecomendo la alineacion  
que haora de observarse para la nueva construccion de Fachada que el Interesado  
de esta Solicitud intenta hacer escutar en la Casa que expresa con arreglo a la  
Demonstracion del adjunto Diseno que para el ofto presenta e igualmente  
he reconocido firmado por el Profesor D.<sup>o</sup> Vicente Sanchez como encargado  
de la obra, y halla deve verificarse sobre una perfecta Linea Recta en los  
diez y siete p.<sup>os</sup> de su extension con la dela otra ca. del propio Interesado  
N.<sup>o</sup> 30, y a continuacion de la establecida en la Superior N.<sup>o</sup> 31; No ofreciendome  
Reparo en la Concencia de la L.<sup>ta</sup> Supp.<sup>a</sup> b<sup>o</sup> de los expresados term.<sup>os</sup> obra-  
vancia del citado Diseno presentado mediante estar arreglado, y conforme con las  
proporciones de d<sup>ha</sup> ca. N.<sup>o</sup> 30, a que se une; y las precisas e indispensables pre-  
venciones sin la menor interpretacion ni eludimento, de que se vacien y corren  
los Correspond<sup>tes</sup> Cimientos de buena <sup>amp<sup>a</sup></sup> fundados en terreno firme, dan-  
dole sufic.<sup>te</sup> profundidad, y el grueso de quatro pies h<sup>a</sup> el enras dela ca.; donde  
haciendo retallos de med.<sup>o</sup> p.<sup>o</sup> por cada lado se colocarian los arachos de Cantaria  
Respecto su debilidad en todo el grueso que tienen h<sup>a</sup> los huecos contiguos y alcu-  
ra del P<sup>o</sup>io b<sup>o</sup> con el competente Arco de lo mismo que recia el Suelo del  
P<sup>o</sup>io p<sup>o</sup>ral; pudiendo ser mu<sup>i</sup> comb.<sup>tes</sup> se practique igual solistructura de Cam-  
-ria en el resto de Fachada dela citada ca. N.<sup>o</sup> 30 p.<sup>o</sup> que d<sup>o</sup>ndola la debida  
Solidez y decoro quede el todo de ambas ca. en un solo aspecto y proporcio-  
nes, y habiendo de Satisfacerse al Interesado por p.<sup>te</sup> dela ca. N.<sup>o</sup> 30, lo que corres-  
ponda en favor del mismo Mediano no meno obligado a su Solida R-



-paracion; prosiguiendo sobre la expresada Cameria el Vaso de Altura con buena  
fabrica de Alvañileria, y Arco delo propio en los huecos, sin humbraler ni entra-  
mador alguno de verdadera por ningun pretexto ni motivo, haciendo por lo interior  
en cada uno de los Pisos un quasto de p.<sup>o</sup> de recallo de suate que arcibir el Alero de  
sobre con el grueso de dos p.<sup>o</sup> y medio; desconfiada coronada con aquel echo de verdadera  
descubierta, quando no se emplee otro material mas solido, comp.<sup>o</sup> de Silex,  
tracadura, rodellones proporcionados, y Corona con Canalon de oja de lata bien  
afianzado que reciba las Aguas del Cubierto, y Vertederos de una v.<sup>a</sup> de largo  
que las arrojen fuera de la Acera, recibiendo y asegurando con Fuso las Borqui-  
llas, Caballeros, y Rodellones, igualmente que las Boardillas; Situando estas dentro  
del grueso de la Pared, contruicidas segun Arte, y sin Ante-pecho alguno vola-  
do; no excediendore con el vuelo de los Balcones de media vara en el Piso principal,  
y pie y quasto en el Segundo, dandoles la altura de tres p.<sup>o</sup> y medio aquatras,  
sin que los intervalos de los Balantrres superen de seis dedos, y quedando las Catillas  
recibidas una tercia en el grueso de la Pared; no poniendo Batiente ni Perdano  
volado en las Puertas, cuyas ojas abrian acia el interior de la Direccion, como  
tampoco sea algun dierro a el tranito pp.; por ultimo se colocaran en  
toda la extension de la Acera Liras de Piedra baxoquena delgada y de buen  
grano de tres p.<sup>o</sup> de ancho por medio de grueso, sin Lumbreira alguna de  
Cueba, y se revocara el exterior baso de un orn. propio de contruccion; de-  
viendo dar aviso a N. Y. el Interinado luego que ere sentada la Cameria  
para su reconocimiento; Seg.<sup>o</sup> aviso en hallandore la nueva contruccion  
a media altura de la total, y tercero quando baya alon remate





Excmo. Sr. D. D. D.

SELLO QVARTO, QVARENTA  
MARAVEDIS, AÑO DE MIL  
OCHOCIENTOS SIETE.

afin de que practicandose iguales diligencias por ellas como as. f. haviendo  
Cumplido quanto tenga por Comb.º revolved en el particular con for-  
-Zona responsabilidad de responder a costa de qualq.º gaster y remocióne  
lo que así no estuviere. Madrid 12.º de Mayo de 1807.

Juan de Villanueva

Y por

El Comisario que suscribe halla en todo muy conforme a las  
Reglas de buena policia el precedente Informe del Arquitecto Mayor,  
y por lo tanto reproduciendole en todas sus partes, es de parecer de que  
v. m.ª se sirva conceder a este irreverenda la licencia que solicita,  
con prevencion de que hallandose la obra en las rúas esradós sucesi-  
vos que señala el Arquitecto Mayor, lo avise para el debido recono-  
cimiento. Madrid 18.º de Mayo de 1807

Mad. 20. de Mayo de 1807.

Bernardo Diodado

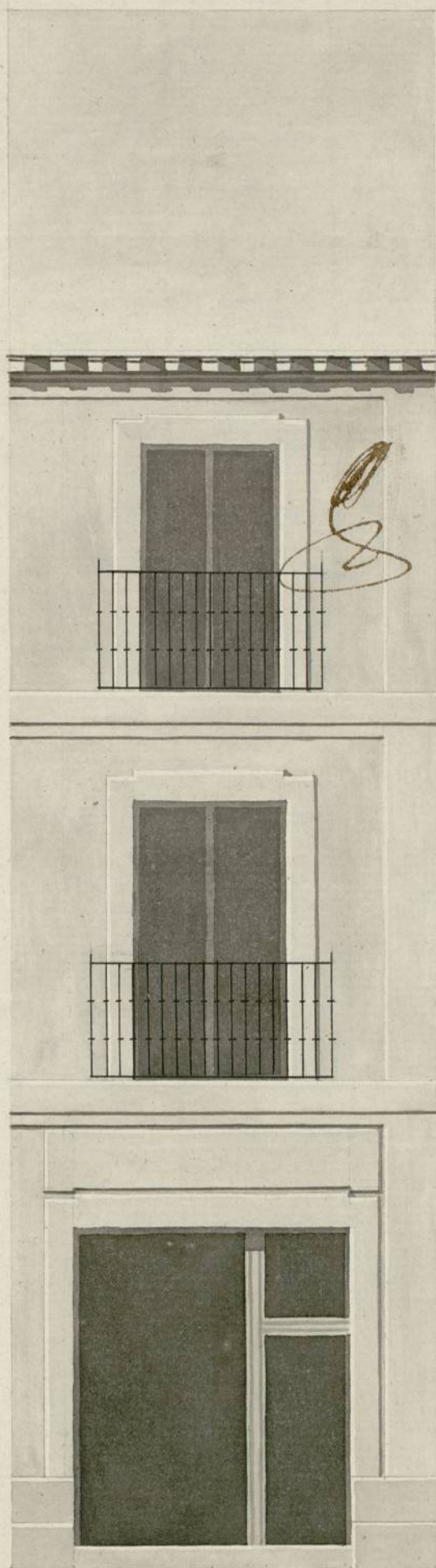
En su Ayuntamiento.

Conceder licencia p. la ejecuz. de esta obra con arreglo a  
todas las antec. inf.º y a lo demas q.º el ay.º tiene prevenido  
y mandado en estos particulares.

Caballero

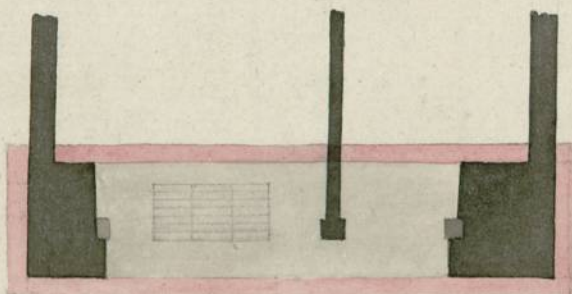


Fachada de la Casa n.º 9 manz.ª 211 en la  
Carrera del S.º Jeronimo.



Informado à Madrid  
en 12 de Marzo de 1807

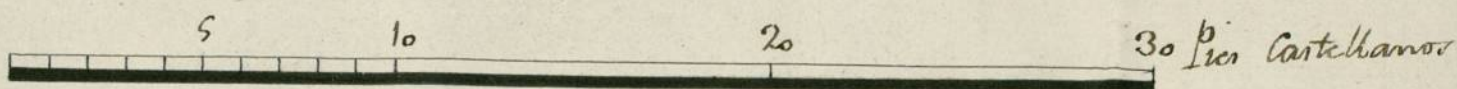
Villanueva



Madrid 23 de febrero de 1807

Vicente Sancho

CS





1.61.99  
(2)



D.<sup>n</sup> Manuel el Barco  
 presento memorial pi-  
 diendo licencia p.<sup>a</sup> com-  
 taria de metaplaneta  
 una casa q.<sup>e</sup> le pertene-  
 ce en la Carrera de S.<sup>n</sup>  
 Genovino, segun el diseño  
 que p.<sup>a</sup> ello presentaba:  
 y habiendole remitido a  
 inf.<sup>te</sup> al Sr. Res.<sup>or</sup> Comis.  
 al Quixel, y Arg.<sup>to</sup> mayor  
 dicen no se le ofrece repa-  
 ro en la concesion y da  
 licencia baxo y las Regula-  
 res prevenciones q.<sup>e</sup> her-  
 cen-

1-61-99  
(3)

Don Juan de los Rios

Don Juan de los Rios

Don Juan de los Rios

Don Juan de los Rios

Don Juan de los Rios

Don Juan de los Rios

Don Juan de los Rios

Don Juan de los Rios

Don Juan de los Rios

Don Juan de los Rios

Don Juan de los Rios

Don Juan de los Rios

Don Juan de los Rios

Don Juan de los Rios

Don Juan de los Rios

Don Juan de los Rios

Don Juan de los Rios

Don Juan de los Rios

Don Juan de los Rios

Don Juan de los Rios