

Ayuntamiento de Mad.

1831.

Policia

D. Fran.<sup>co</sup> Rivera dueño de una casa c. de  
Madera alta n.º 9, m.º 463 pidiendo Lic.<sup>a</sup> p.  
construir de nueva planta su fachada.

1ª 63 — 1.

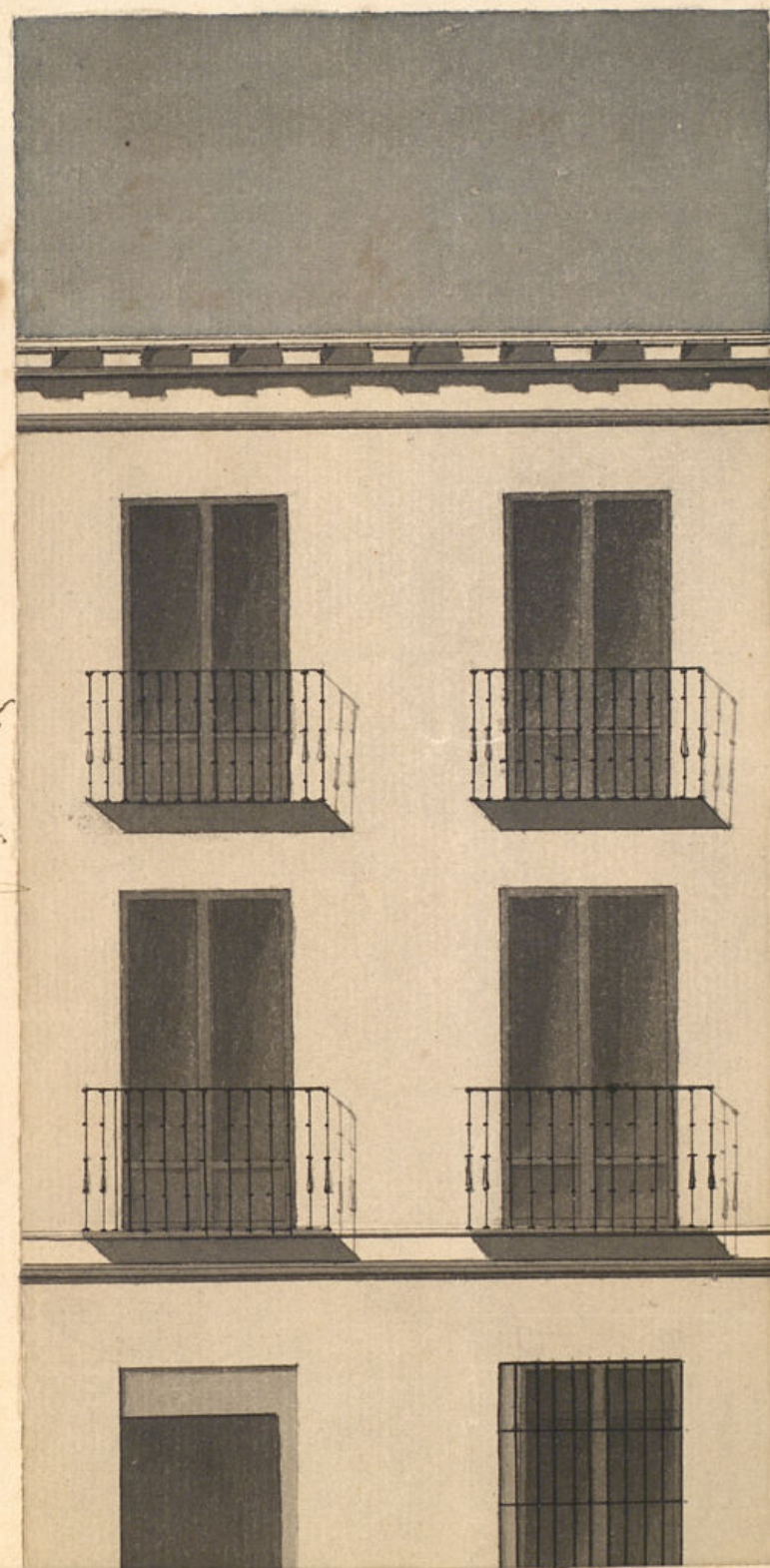
Secret.<sup>a</sup> del Sr. Dominguez.



Plano de una fachada que se ha de construir en esta Corte, y su calle de la Madera alta señalada con el numero trece, de la manzana Cuatrocientas, setenta, y tres.

Despachado:  
Madrid 3 de  
Marzo de 1831.

Aguado  
*[Signature]*

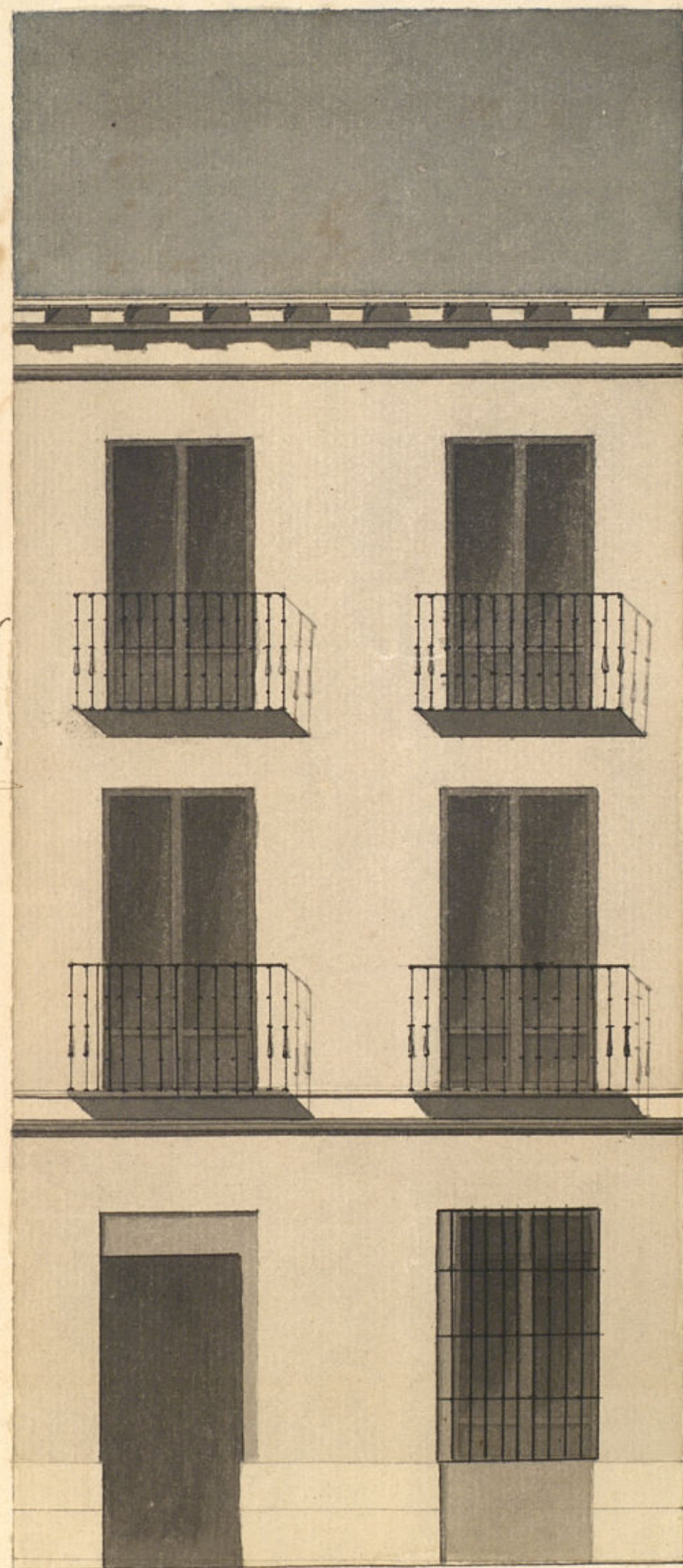




Plano de una fachada que se ha de construir en esta Corte, y su calle de la Madera alta señalada con el numero nuevo de la manzana Cuatrocientas treinta, y tres

Terminado:  
Madrid 3 de  
Marzo de 1831.

Aguado



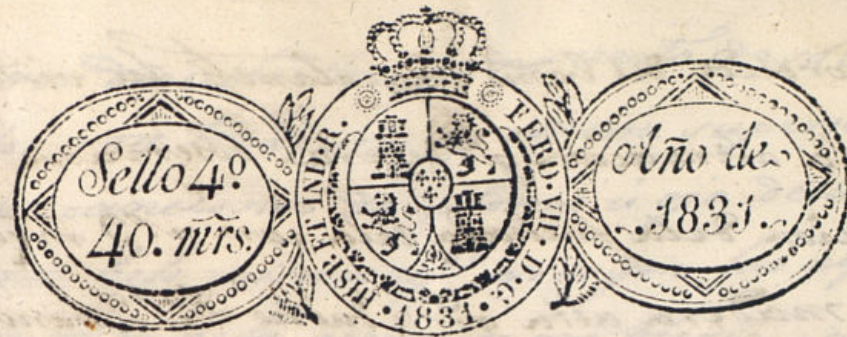
K 21 1/2 T

10 5 0 10 20

de Madrid

Madrid y febrero 16 de 1851. Felipe Quintana





Señor Regidor Comisario del Cuartel de Marabilla

D. Juan Cordero vecino de esta corte y  
dueño de una casa sita en esta corte, y en  
calle de la Madera Alta señalada con el núm.  
ero nueve de la manzana cuatrocientas se-  
senta y tres a N. S. hace presente que dese-  
ando edificar la precitada linea de su  
fachada vago el adquirido plan según  
ordenado p.º del Excmo. Ayuntamiento de  
esta muy H. N. como Gualm. sea de record.  
ordenar los materiales en punto q. no impida  
el transto publico. es por asi mismo la gracia  
y el celo de N. S. su mas pronta providencia  
diz que a N. S. m.º d.º Mad.º 17 de febrero de 1831

Mad. 21 de febrero de 1831.

Juan Cordero

Por acuerdo del Excmo. Ayuntamiento  
Pare al Sr. Regidor Comis.º del Cuartel, para q. oyendo al  
Sr. Arquitecto mayor informe lo que se le ofrezca y pa-  
rezca

Madrid 21 de Febr. de 1831

Pare al Sr. Arquitecto Mayor.

Sr. Comisario

Fuente

Ayuntamiento de Madrid

Consigne al decreto de N.º y a d.º q.º B.º



se precede del Exmo Ayuntamiento la visto y reconocido  
la alineacion q<sup>da</sup> debiera observarse en la constru-  
cion de la fachada de la casa n.<sup>da</sup> 463 e.<sup>a</sup> de la  
madera alta q<sup>da</sup> su dueño D.<sup>o</sup> Francisco Trivera in-  
tenta edificar de nueva planta con arreglo a' el  
plan q<sup>da</sup> presenta firmado p.<sup>o</sup> el Argto D.<sup>o</sup> Felipe  
de Quintana q<sup>da</sup> ha de dirigir la obra, y en su  
conveniencia digo: q<sup>da</sup> la fachada debe establecer-  
se en linea recta los 25 p.<sup>os</sup> y  $\frac{1}{4}$  q<sup>da</sup> tiene de exten-  
sion atando con la casa n.<sup>da</sup> 4 y 50 de la misma  
m<sup>a</sup>: en cuyo supuesto no se me ofrece reparo  
alg<sup>o</sup> en la conversion de la l<sup>ta</sup> l<sup>ta</sup> q<sup>da</sup> solicita es  
de interesado, p.<sup>o</sup> con las precisas circuns-  
tancias de q<sup>da</sup> los cimientos se han de construir  
de piedra pedernal con mezcla de cal y are-  
na sobre terreno firme dandoles suficiente  
profundidad y  $\frac{1}{4}$  p.<sup>os</sup> de grueso hasta el nivel  
del plan terreno, donde retallandose m.<sup>a</sup> pie  
de cada lado se sentara el zocalo de canteria  
de 3 p.<sup>os</sup> de altura lo menos y otros 3 de  
tizon resultando dos hiladas descubiertas en  
el punto mas elevado de la c.<sup>a</sup> continuandolas  
a nivel hasta el mar vajo, sin q<sup>da</sup> falten  
estar en ningun punto del descenso: sobre  
el referido zocalo y con el mismo grueso de  
3 pies seguira el cuerpo vajo de fabrica de  
tadrillo con mezcla de cal y arena hasta la  
imposta del piso p<sup>o</sup>al y de la misma fa-  
brica hasta el alero sin entramado alg<sup>o</sup> ni  
lumbrerales de madera retallandose los sufi-  
ciente p.<sup>o</sup> el aliento del alero; q<sup>da</sup> sera de ma-  
dera descubierta compuesto de soleron caneca-

llos con toradura y corona superior moldada  
con canelones de plomo i oja de lata y berte-  
deros de lo mismo q<sup>da</sup> arrojen las aguas fuera de  
las losas de la acera y no bieran a plomo sobre  
los faroles del alumbrado; sin q<sup>da</sup> se construyan  
sotabancos ni medianinos p.<sup>o</sup> ser mala construccion.  
Las boardillas si las hubiere se situaran a plomo  
del filo exterior de la fachada sin antepecho bollado  
sobre el alero, recibiendo las soguillas caballetes  
y respaldos con yeso. Las rejias del piso bajo embe-  
tidas en el grueso de la pared; los balcones del piso  
p<sup>o</sup>al seran de pie y m<sup>a</sup> de suelo, uno los del p.<sup>o</sup>  
y su altura de 3 pies y  $\frac{3}{4}$  y el interbalo de los  
balaustres de 6 dedos, y las patillas recibidas en el  
grueso de la pared un pie p.<sup>o</sup> lo menor y mas  
de otro separadas del vivo de la luz de las venta-  
nas. En la puerta no habra batientes ni pedanaos  
q<sup>da</sup> salgan del filo exterior de la fachada p.<sup>o</sup> q<sup>da</sup> no  
impidan el transito publico, debiendo abrirse aque-  
llas hacia lo interior de la posesion. En la acera se  
situaran losas de m.<sup>a</sup> pie de grueso y 3 de salida  
sin q<sup>da</sup> en ella se puedan abrir lumbreras ori-  
ginales a los sotanos, debiendo en caso colocar  
se en lo interior de la posesion o en el batiente de las  
puertas, rebocando p.<sup>o</sup> ultimo la fachada de cen-  
tema con arreglo a' un buen orn de constru-  
cion. Pero como el Exmo Ayuntamiento es el exclu-  
sivamente encargado de la policia, solidez  
y buen aspecto publico de los edificios, podra  
cuando guste el caballero y 1.<sup>o</sup> Corregidor y



caballero Regidor de cuartel, mandar reconoz-  
ca e informe sobre el estado de la obra, sin  
embargo q<sup>d</sup> el dueño debiera dar aviso p<sup>o</sup>  
practicar el primer reconocimiento luego q<sup>d</sup>  
se halla sentada la cantería, 2.<sup>o</sup> después de  
enrasado el piso pr<sup>o</sup>to y tercero cuando la  
fachada se halla coronada con el alero, p<sup>o</sup> q<sup>d</sup>  
asi conste haberse cumplido con lo q<sup>d</sup> S. E. tie-  
ne mandado: Madrid y Marzo 3 de 1831.

Ant<sup>o</sup> Lopez Aguado

Madrid 12 de Marzo de 1831

Visto el informe que  
precede del Sr. Arquitecto  
Mayor, para al Ex<sup>mo</sup>  
Ayuntamiento, p<sup>o</sup> que  
delibere lo que tenga por  
conveniente

Julian de Fuentes

Mad. 16 de Marzo de 1831

En su t<sup>o</sup>  
Concedere la Lic<sup>a</sup> pedida con arreglo a lo que se  
informa y dese por certiff

D. Faustino Domínguez & C<sup>o</sup>

Certifico: Que por D. Fran<sup>co</sup> Rivera, dueño de  
una casa e. de la madera alta n.<sup>o</sup> 9 m.<sup>a</sup> 463 -  
se presentó memorial á dho Excmo. Abg.<sup>to</sup> pidién-  
do Lic<sup>a</sup> p.<sup>a</sup> construir de nueva planta su fachada  
con arreglo al Plan que acompañaba firmado p.<sup>o</sup> el  
Abg.<sup>to</sup> D.<sup>n</sup> Felipe Quintana, q<sup>d</sup> ha de dirigir la obra.  
En su consecuencia y de lo informado p.<sup>o</sup> los dñs Re-  
gidor Comis.<sup>o</sup> del Cuartel y Abg.<sup>to</sup> mayor, acordó S. E.  
en 16 del cor.<sup>te</sup> conceder la Lic<sup>a</sup> pedida con tal  
q<sup>d</sup> la fachada se establezca en línea recta los  
21 pies y  $\frac{1}{4}$  que tiene de estension atando con  
la casa n.<sup>o</sup> 8 y 10, de la misma manz.<sup>a</sup> y bajo  
la observancia del diseño presentado, mediante  
estar arreglado; pero con las precisas circunstancias  
& (sigue el inf.<sup>me</sup> del Abg.<sup>to</sup> mayor Ita su conclu-  
sion)

Y para que conste y pueda darse principio á la obra  
doy la pres.<sup>te</sup> que firmo. Mad. 18 de Marzo de  
1831.

En mas dñs que los señalados }  
al Abg.<sup>to</sup> mayor p.<sup>o</sup> la tira de cuerda }



