

Ayuntamiento de Madrid.

1832

1<sup>a</sup> 63-109.

Policia.

D. Baltasar Sanchez, dueño de una casa  
c. de Hortaleza n.º 45. m.º 316 pidiendo  
Lic.<sup>a</sup> para contruirla de nueva planta.

Fria del Sr. Dominguez.

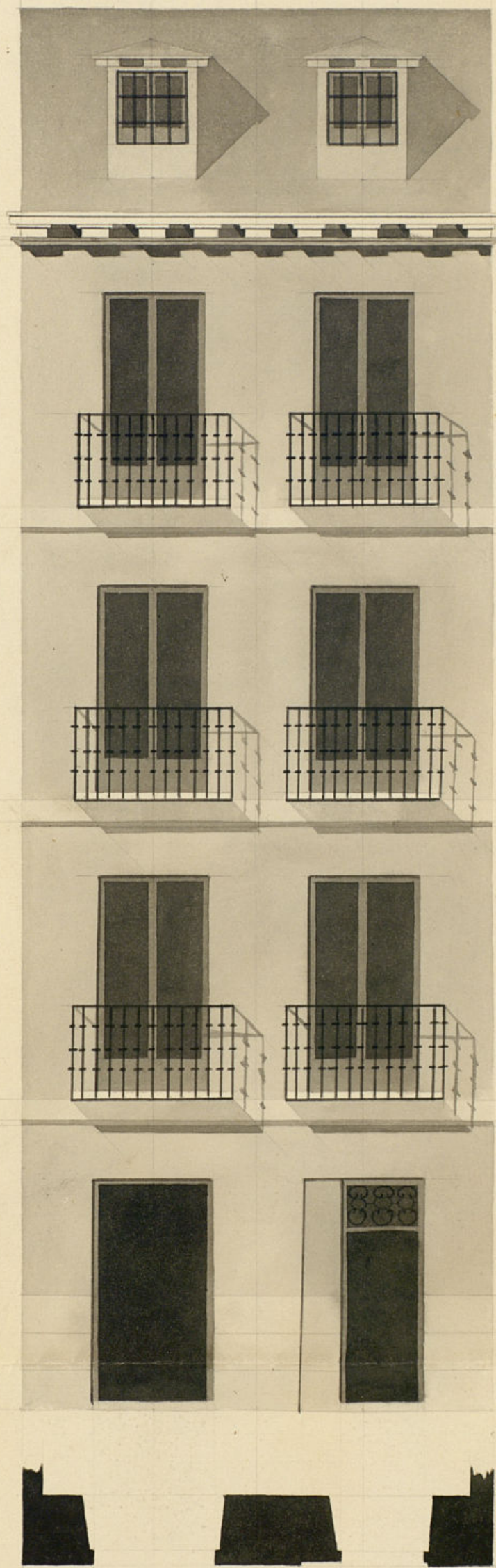


Fachada de una casa sita en esta corte, co-  
quida con el n.º 45 de la manz.ª 316, prop





*Fachada de una casa sita en esta corte, calle de Hortaliza, distin-  
guida con el n.º 45 de la manz.ª 316, propia de D.º Baltasar Sanchez.*



*Informado en 16 de febrero de 1832.*

*Cervera*

*Arzobispo 46*

*Escala de 1.º 2.º 3.º 4.º*

*1.º*

*2.º*

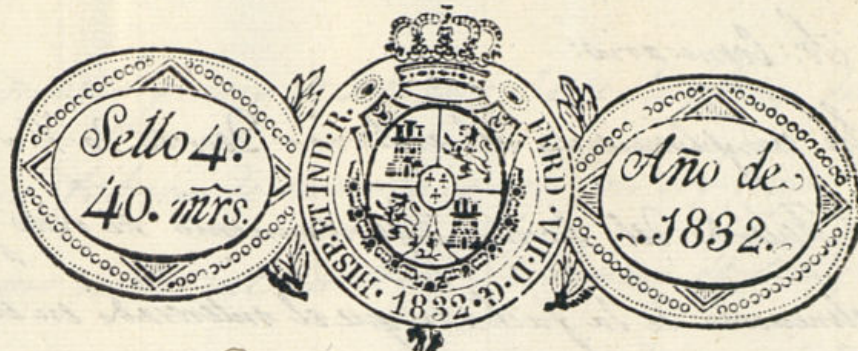
*3.º*

*4.º P.º Castell*

*Madrid 26 de Enero de 1826.*

*José Ramirez de Espinosa*





Ex<sup>mo</sup> Ayuntamiento de esta M. H. Villa.

D<sup>n</sup> Baltasar Sanchez, propietario de una casa sita en la misma, calle de Huelaterra, señalada con el n.º 45 de la manzana 316, á V. E. hace presente: Que trata de demoler y construir de nueva planta la indicada casa bajo el aspecto de la adjunta fachada: por tanto =

A V. E. Sup.<sup>ca</sup> se digne concederle la correspondiente licencia para dar principio á la obra, bajo las reglas que rijan en el particular. Así lo espero de la justificación de V. E.  
Madrid 26 de Enero de 1832.

Baltasar Sanchez

Mad. 13 de Febrero de 1832.

Por acuerdo del Excmo. Ay<sup>to</sup>.

Pone al Sr. Regidor Comis.<sup>o</sup> del Cuartel p.<sup>o</sup> que oyendo al Arg.<sup>to</sup> mayor interino informe lo que se le ofrezca y parezca.

M. 15 a Feb. 10 de 1832

Informe el Arg.<sup>to</sup> m.<sup>o</sup> interino —  
Piz



Ar. Comisario:

En cumplimiento del anterior Decreto de V. S. al que precede el Acuerdo del Excmo. Ayuntamiento he visto y reconocido la alineación de la fachada que el interesado en esta solicitud intenta hacer en la casa que le pertenece en la calle de Hortaleza n.º 45 de la manz.ª 316 con arreglo al Plan adjunto firmado por el Arquitecto D. José Ramírez de Lepinosa, como encargado de la obra. En su consecuencia la fachada deberá establecerse sobre una línea recta de diez y nueve pies y cinco octavos que tenga sus puntos entre la sillería o zócalo de piedra berroqueña de las casas laterales números 46 y 44, con las cuales guarda la debida rectitud, sin que el público ni el dueño de esta finca adquieran propiedad alguna en su actual posesión; por lo que no encuentro reparo en que el Excmo. Ayuntamiento conceda la Licencia que se solicita, en vrd. de estar arreglado el citado diseño; pero con la precisa circunstancia de que los cimientos se han de construir sobre terreno firme dándoles la suficiente profundidad y cuatro pies de grueso de buena mampostería de pedernal o piedra sólida con la competente mezcla de cal y arena hasta la superficie del plan terreno; donde retallándose medio pie por cada lado se sentará el zócalo de cantería de piedra berroqueña de buen grano, resultando tres hiladas descubiertas en el punto más elevado, continuando con las que pida el desnivel de la calle, todo como lo demuestra el diseño, sobre cuyo zócalo seguirá

del mismo grueso de tres pies hasta la altura del piso principal de buena fábrica de ladrillo y cal con los arcos adintelados del propio material en todos los huecos de puertas y ventanas, sin umbrales ni entramados de madera, retallándose un cuarto de pie en el piso principal por la parte interior hasta el segundo; este continuará de dos pies y medio de grueso hasta el tercero, y desde aquí de dos y cuarto hasta recibir el alero que será de madera descubierta, compuesto de solera moldada, modillones o canchillos y corona con moldura superior y canalón de plomo u ofadelata bien afianzado que recoja las aguas del cubierto con vertederos de dos pies lo menos de largo que las arroje fuera de la acera, recibiendo las boquillas, caballetes y respaldos con yeso negro. Igualmente las buhardillas se situarán como manifiesta el diseño y los balcones del piso principal con pie y medio de vuelo, uno en el segundo y medio en el tercero; apartándolos en su ancho un pie de las mochetas para su seguridad, quedando las patillas recibidas en el grueso de la pared un pie por lo menos. En las puertas no habrá batiente ni pedáneo alguno que salga fuera del haz de la fachada impidiendo el tránsito público, sentando en la acera losas de piedra berroqueña de tres pies de ancho por medio de grueso, sin que en ellas se puedan romper lumbreras a los sótanos, pues estas cosas de colocarlas debe ser en lo interior de la posesión entre las mo-



chetas de las puertas; dejando por último esta fachada revocada recientemente con arreglo a un buen <sup>orden</sup> de construcción y avian-  
do a V. S. estando colocado el zócalo, enrasado el piso principal y  
coronada la fachada con el alero como queda indicado; para  
cuyos reconocimientos se servirá V. S. darme las ordenes que  
juzgue oportunas y sean de su agrado. Madrid 16 de Febre-  
ro de 1832.

Mano de Antonio  
Cuerpo

Com. por  
N. 8.

El Comisario se conforma en un todo con lo  
propuesto p.<sup>a</sup> el Abg.<sup>to</sup> m.<sup>a</sup> interino en su ante-  
rior informe.

M. 2.<sup>a</sup> Feb. de 1832

Diego al R. Vig.

Madrid 22 de febrero de 1832.

En su Ayuntamiento

Conceder la licencia pedida con arreglo a  
lo que se informa y dese por certificación

D. Faustino & C.

Certifico: Que por D. Baltasar Sanchez, dueño  
de la casa c.<sup>a</sup> de Mortalera n.<sup>o</sup> 44, m.<sup>a</sup> 316 se pre-  
sentó memorial a dho Excmo Abg.<sup>to</sup> pidiendo Lic.<sup>a</sup> p.<sup>a</sup>  
construirla de nueva planta con arreglo al plan que  
acompañaba firmado por el Abg.<sup>to</sup> D. José Ramirez  
de Espinosa; en su vista y de lo informado por el  
Sr. Regidor Comis.<sup>o</sup> del Cuartel y Abg.<sup>to</sup> mayor inte-  
rino acordó S.E. en 22 del cor.<sup>te</sup> conceder la Lic.<sup>a</sup>

Esta pedida p.<sup>a</sup> la construe.<sup>n</sup> de dha casa, debiendo esta-  
blecer su fachada <sup>sobre una</sup> línea recta de 19 pies  $\frac{5}{8}$  que  
tenga sus puntos entre la sillería o zócalo de pie-  
dra bermaguena de las casas laterales n.<sup>o</sup> 46 y  
44, con las cuales guarda la debida rectitud  
sin que el pp.<sup>co</sup> ni el ref.<sup>do</sup> Sanchez adquieran  
propiedad alg.<sup>a</sup> en su actual posesion; y con  
la misma circunst.<sup>a</sup>

(Sigue el inf.<sup>me</sup> del Abg.<sup>to</sup> mayor int.<sup>no</sup> hta su con-  
clusion).

Y para q.<sup>e</sup> conste y pueda darse principio a la obra  
 doy la pres.<sup>te</sup> que firmo. Madrid 22 de feb.<sup>ro</sup> de 1832

Sin mas dñs que los 300 r.<sup>os</sup>  
señalados al Abg.<sup>to</sup> mayor p.  
la tira de cuerdas.



Ayuntamiento de Madrid



