

Ayuntamiento de Mad.

1831

1<sup>a</sup> 63-15.

Policia

D. Juan Gonzalez, dueño de una casa  
Plazuela de Sudones, n.º 3 y 4. m.ª 45  
pidiendo Lic.ª para construir sus fachas  
das de nueva planta.

Secret.ª del Sr. Dominguez



1837

Ayuntamiento de Madrid

Santa

1837-1838

Don Juan de Dios  
Don Juan de Dios  
Don Juan de Dios  
Don Juan de Dios

Don Juan de Dios

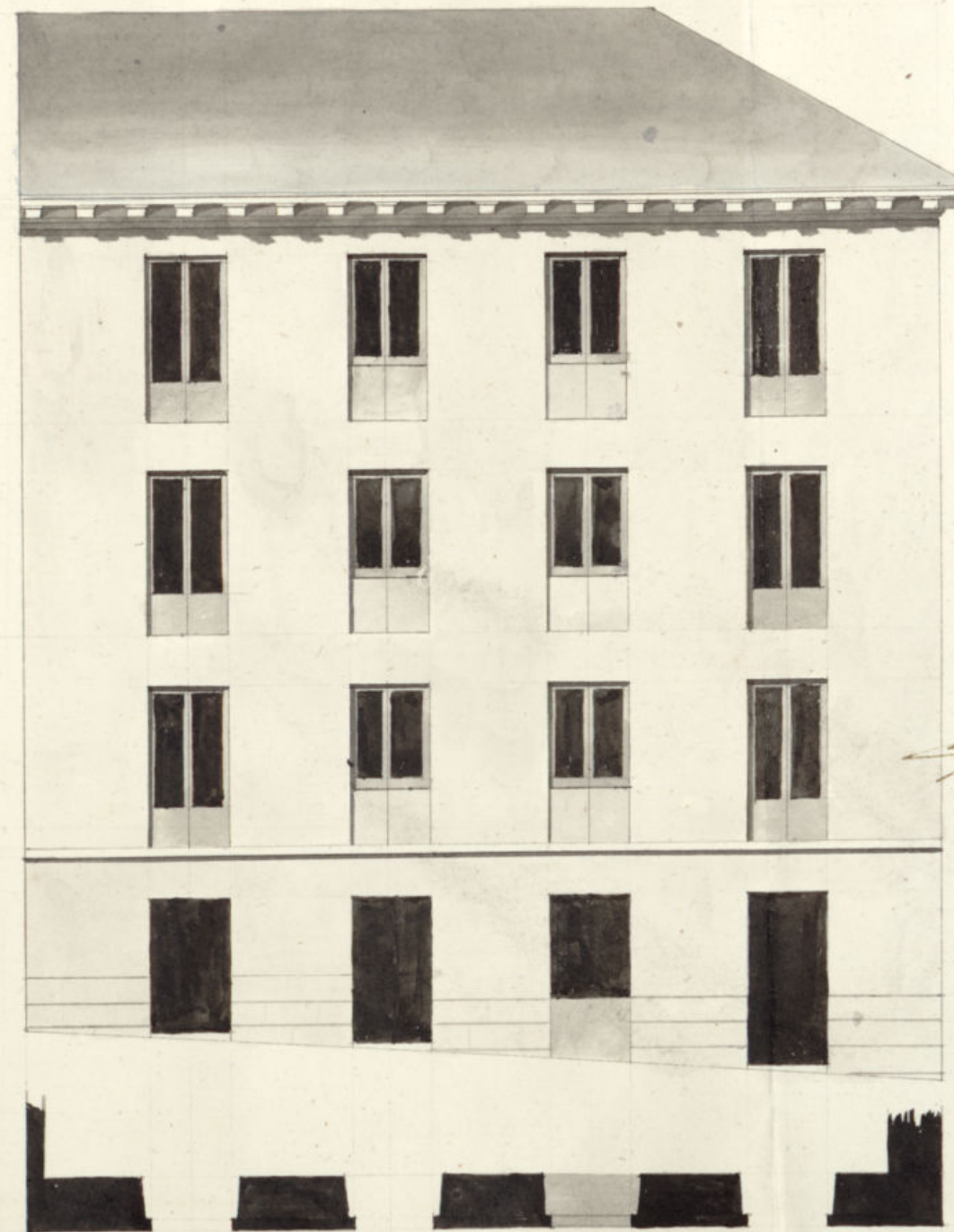
1837

brap  
pla  
ron  
opa  
me  
tta  
sta  
7 de  
Geo  
a be  
mit  
to de  
tenen  
na  
iam  
tey  
voro  
28

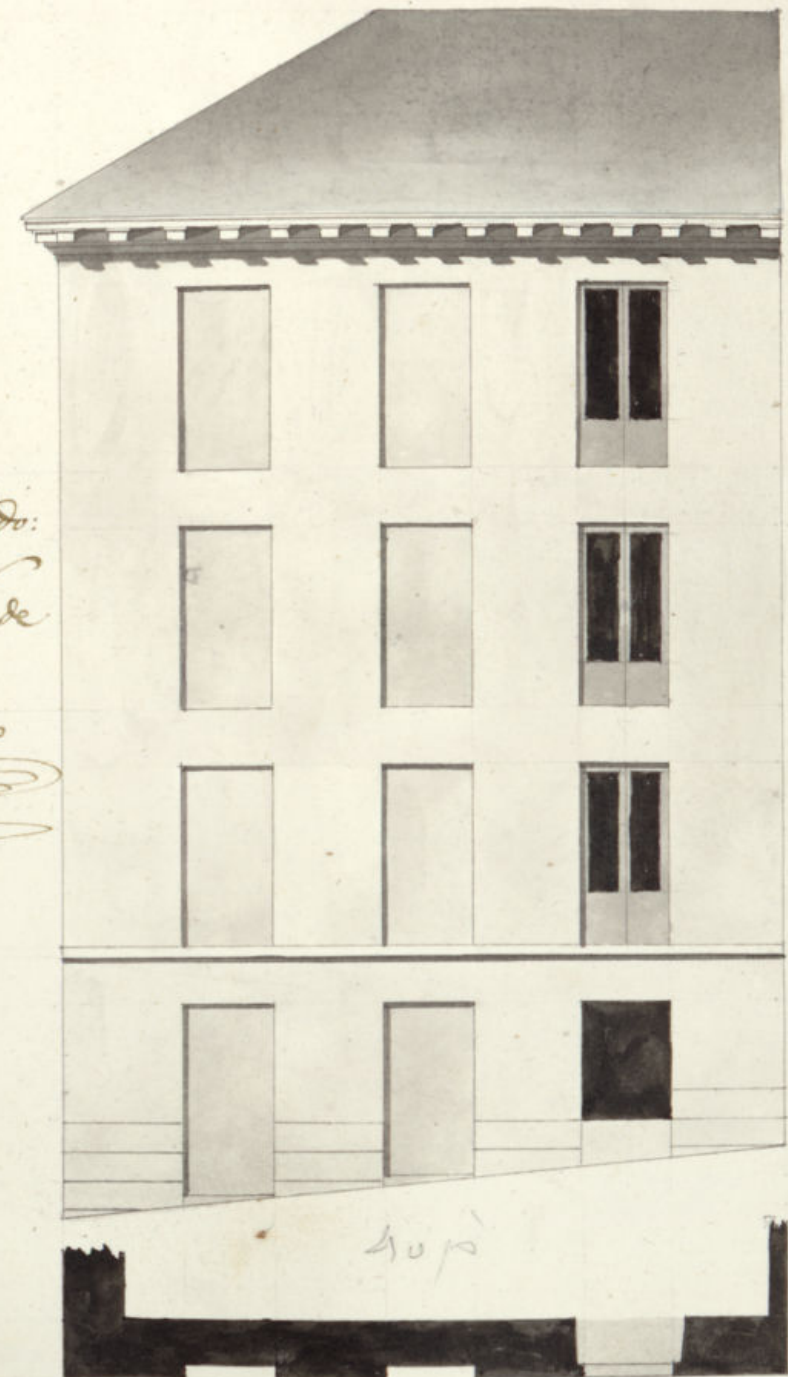


Plantas y Medios de unas Fachadas q se van a Construir en una Casa en la Plazuela de Ladonq' esquina a la Calle R.<sup>a</sup> de Abapies señalada con el n.<sup>o</sup> 3. de la manzana A.S.

Fachada a la Plazuela de Ladonq'



Fachada a la Calle R.<sup>a</sup> de Abapies



Despachado:  
Madrid 14 de  
Mayo 1835.  
Otynado

722

572

Escala de.

10 5 10 20 30 40 50 60 70 80 90 100 Pto Castellanos.

Madrid 26 de Mayo de 1835

José M.<sup>o</sup> de Maniategui

Ayuntamiento de Madrid



Ayuntamiento de Madrid

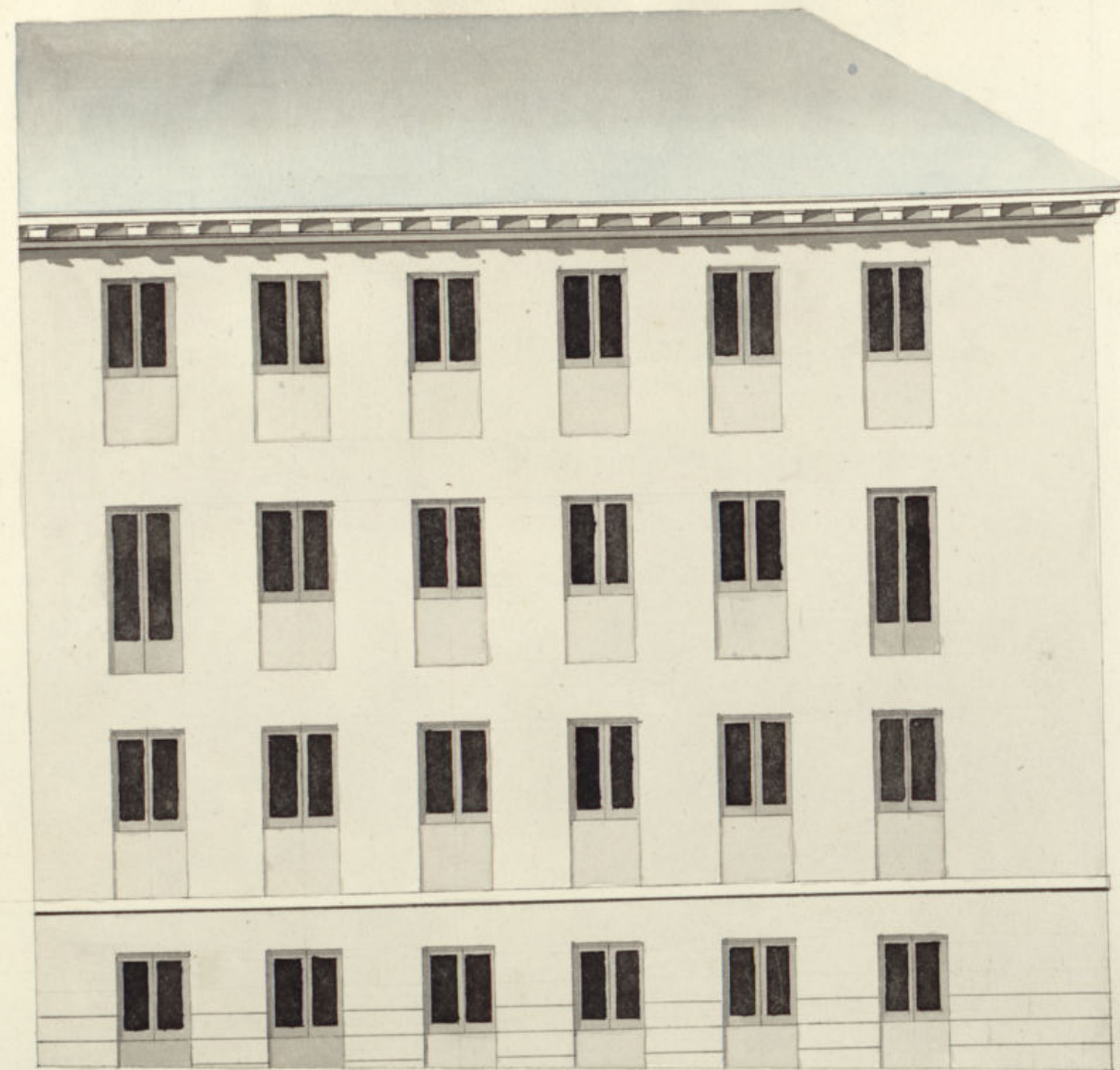
tras  
pla  
con  
opa  
me  
sta  
la  
7 de  
Geo  
a be  
emil  
o de  
tenen  
a  
com  
tey  
vero  
28

Enviado al decreto de M. y a el g. nro

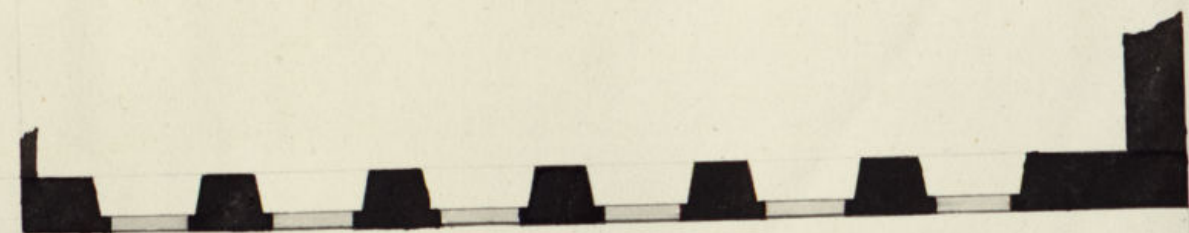


*Planta y alzado de las fachadas de una casa que se va a construir en esta Corte, su Plazuela de Ludones y calle de S.<sup>ta</sup> Pedro Martir, señalada con el número 3, de la manzana 45.*

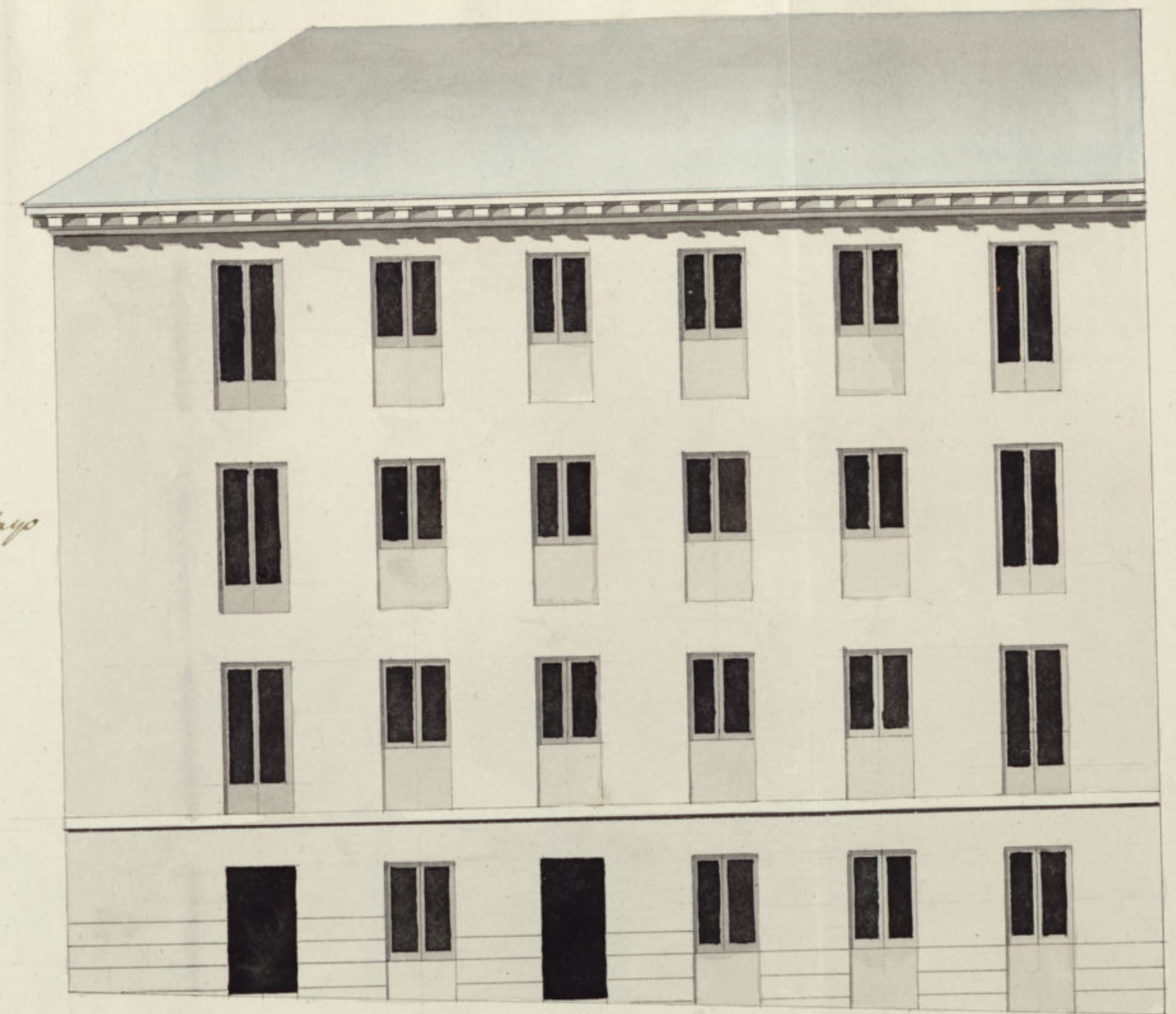
*Fachada de la Calle de San Pedro Martir.*



64



*Fachada de la Plazuela de Ludones.*



72



*Terminado: Madrid y Mayo  
14 de 1833  
Alfaro*

*Escala de 10 5 0 10 20 30 40 50 60 70 80 90 100 pies Castellanos*

Ayuntamiento de Madrid

*Madrid 14 de Abril de 1833.*

*Don M.<sup>o</sup> de San Roque*





Excmo. Señor.

Madrid 30 de Marzo del 1831.  
Por acuerdo del Ayuntamiento.  
Pase al Sr. D. Juan Comalder aparejador facultativo de obras civiles, vecino de Mad. y dueño de una casa sita en la plaza de Ludovico n.º 3 y 4 de la manzana 45 que fueron rematadas en pública subasta en Agosto del proximo pasado y viendo una de las condiciones del remate el que las fachadas se habian de construir de muela plantada por hallarse el interior en buen estado, como consta por certificaciones dadas por los Señ. Arquitectos de la R. Academia de S.º Fernando D.º Custodio Becerra Moreno y D.º Juan Dabier de Maria Berqui; y esperando dar principio de dhas. fachadas remitiré el adjunto plano firmado por el Arquitecto D.º Jose Mariategui, de la muela forma que debe tener por tanto:

W. E. Supp.º se sirba dar me la competente licencia para la ejecucion de la expresada obra, como al mismo tiempo me mandan se me señalen los sitios competentes para la colocacion de materiales, grava y cesteria recibir de la justificacion de W. E. Madrid 28 de Marzo del 1831. Juan Comalder

Ayuntamiento de Madrid

Sr. Comisario

Consigne a el decreto de M. y a el Sr. Comisario



cede del Excmo Ayuntamiento he visto y reconocido la alineacion q<sup>a</sup> deberá observarse en la construccion de las fachadas de la casa n.<sup>o</sup> 3 y 4 m.<sup>o</sup> 43 Plazuela de Ludones q<sup>a</sup> su dueño D.<sup>n</sup> Juan Gonzalez intenta edificar de nueva planta con arreglo a el plan q<sup>a</sup> presenta firmado p.<sup>a</sup> el Arq<sup>to</sup> D.<sup>n</sup> Jose Mariategui, y en su consecuencia digo: q<sup>a</sup> las fachadas deben establecerse en linea recta p.<sup>a</sup> la Plazuela de Ludones los 120 p.<sup>a</sup> y  $\frac{1}{2}$  q<sup>a</sup> tiene de extension atando las esquinas de las m.<sup>o</sup>s 40 y 46, y p.<sup>a</sup> la c.<sup>a</sup> del de Araya los 40 p.<sup>a</sup> atando con la casa medianera n.<sup>o</sup> 2 formando el angulo en el mismo punto q<sup>a</sup> tiene en el dia, volviendo a la calle de S.<sup>n</sup> Pedro Martir con una linea de 64 p.<sup>a</sup> hasta interesar con la casa n.<sup>o</sup> 3 corralon de la Villa, como queda enterado el Arq<sup>to</sup> q<sup>a</sup> dirige la obra. En cuyo supuesto no se me ofrece reparo alguno en la consercion de la licencia q<sup>a</sup> solicita este interesado, p.<sup>a</sup> con las precisas circunstancias q<sup>a</sup> los cimientos se han de construir de piedra pedernal con mezcla de cal y arenas, sobre terreno firme dandolos suficiente profundidad y 4 p.<sup>a</sup> de grueso hasta el enras del plan terreno, donde retallandose me pie de cada lado se ventará el zocalo de cantería de 3 p.<sup>a</sup> de altura lo menos y otros tres de ligeros resultando 2 hiladas descubiertas en el punto marcado de la c.<sup>a</sup> continuandolas a nivel hasta el maridaje, sin q<sup>a</sup> falten estas en ningun punto del desarrollo sobre el referido zocalo y con el mismo grueso de 3 p.<sup>a</sup> requirirá el cuerpo vajo de fabrica de ladrillo con mezcla de cal y arena hasta la imposta del piso principal, y de la misma fabrica hasta el alero, sin entramado alguno ni lumbrerales de maderas, siendo los arcos de puertas y ventanas del propio material retallandose lo suficiente p.<sup>a</sup> el asiento del alero q<sup>a</sup> será de madera descubierta compuesto de silleron canchillos con tocadura y corona superior moldada, con canelones de plomo u g<sup>a</sup> de delata y bertederos de lo mismo, q<sup>a</sup> arrojen las aguas fuera de las losas de la acera y no bierstan a plomo sobre los faroles del alumbrado, sin q<sup>a</sup> se construya solabanco ni medianino p.<sup>a</sup> ser mala construccion. Las Rejas

si las hubiere se situaran a plomo del filo interior de la fachada sin antepecho botado sobre el alero, recibiendo las boguillas caballetes y respaldos con yero. Las rejas embetidas en el grueso de la pared, un pie y me tendran los balcones del piso principal de bule, uno los del 2.<sup>o</sup>, y me los del 3.<sup>o</sup> y su altura de 3 p.<sup>a</sup> y  $\frac{3}{4}$  y el intervalo de los balcones de 6 dedos, y las patillas recibidas en el grueso de la pared un pie p.<sup>a</sup> lo menos y mas de otro separadas del viro de la luz de las ventanas; teniendo los balcones del piso entremuelo las mismas circunstancias q<sup>a</sup> los del 3.<sup>o</sup>. En las puertas no habra batientes ni pedanaos q<sup>a</sup> salgan del filo exterior de la fachada, p.<sup>a</sup> q<sup>a</sup> no impidan el transito publico, debiendo abrir aquellas hacia lo interior de la posesion. En la acera se situaran losas de me pie de grueso y 3 de salidas, sin q<sup>a</sup> en ella puedan abrirse lumbreras horizontales a los sótanos, debiendo en caso colocarse en lo interior o en el batiente de las puertas, rebocando p.<sup>a</sup> el ultimo la fachada decentemente con arreglo a un buen orn<sup>o</sup> de construccion. Pero como el Excmo Ayuntamiento es el esclusivamente encargado de la policia seguridad y buen aspecto de los edificios, podra cuando guste el Sr. Corregidor y Caballero Regidor del Cuartel mandar reconocer e informe sobre el estado de la obra, sin embargo q<sup>a</sup> el dueño o Edom<sup>o</sup> deberá dar aviso p.<sup>a</sup> practicar el primer reconocimiento luego q<sup>a</sup> se halla ventada la cantería, seg.<sup>a</sup> despues de enrasado el piso principal, y 3.<sup>a</sup> cuando la fachada se halla coronada con el alero p.<sup>a</sup> q<sup>a</sup> asi conste haberse cumplido con lo mandado p.<sup>a</sup> R.<sup>a</sup> Madrid y Mayo 24 de 1834

D<sup>n</sup>u

Madrid 18 de Mayo de 1834.

El Regidor y Comisario de este Cuartel lo informa y conforma con lo informado por el Sr. Arquitecto mayor.

Madrid 23 de

Ayuntamiento de Madrid



+

Mayo de 1831

En el Ayuntamiento

Conceder la licencia pedida con arreglo a lo q. se informa, y de ser  
por certificación

13

D. Faustino & Co.

Certifico: Que por D. Juan Gonz. Duño de  
una casa sita en la Plaz. de Sudores, n.º  
3 y 4 m.º 45 se presentó memorial a Dho Excmo  
Ayto. pidiendo lic.ª p.ª construir sus fachadas  
de nueva planta con arreglo al Plan que  
acompañaba formado por el Arg.º D. Jose  
Maviategui. En su consecuencia y de lo  
informado p.º los Sr. Regidor Comis.º del Cuar.  
tho. tel y Arg.º mayor acordó S.º B. en 28 de Mayo  
ultimo conceder la lic.ª pedida, debiendo esta-  
blecer las fachadas en linea recta por la Plazue-  
la de Sudores los 129 pies y  $\frac{1}{2}$  que tiene  
de extension atando con las esquinas de las  
manr.º 40 y 46, y por la c.º R.º de traviesas  
los 40 pies atando con la casa medianera  
n.º 2, formando el angulo en el mismo punto  
que tiene en el dia, volviendo a la c.º de S.º  
Pedro e Martir con una linea de 64 pies hasta  
interstar con la casa num.º 8, corralon de la  
Villa; y con las precisas circunstan.º &c.  
(sigue el inf.º de Sr. Arg.º mayor lta su conclusion)

Y para q. conste y pueda darse principio a la obra  
por la pres.ª. Mad. 1.º de Junio de 1831.

sin mas dros q. los señalados  
a l.º Sr. Arg.º mayor p.º la tira de cuerdas



