

Ay.<sup>to</sup> de Mad.<sup>d</sup>

1<sup>a</sup> 63-151.

1832

Policia

D.<sup>n</sup> Manuel Jose da Silva apod.<sup>do</sup> de  
Ja. Bonifacia Puerta de Benito  
Lamorano dueña de la casa c.<sup>a</sup> ~~de la~~  
~~N. Baño~~  
~~Matrimon~~ n.<sup>o</sup> 1/4 m.<sup>a</sup> 2/8 pidiendo  
Lic.<sup>a</sup> p.<sup>a</sup> reedificarla de nueva planta

Aría del Sr. Dominguez



1832

1832

1832

1832

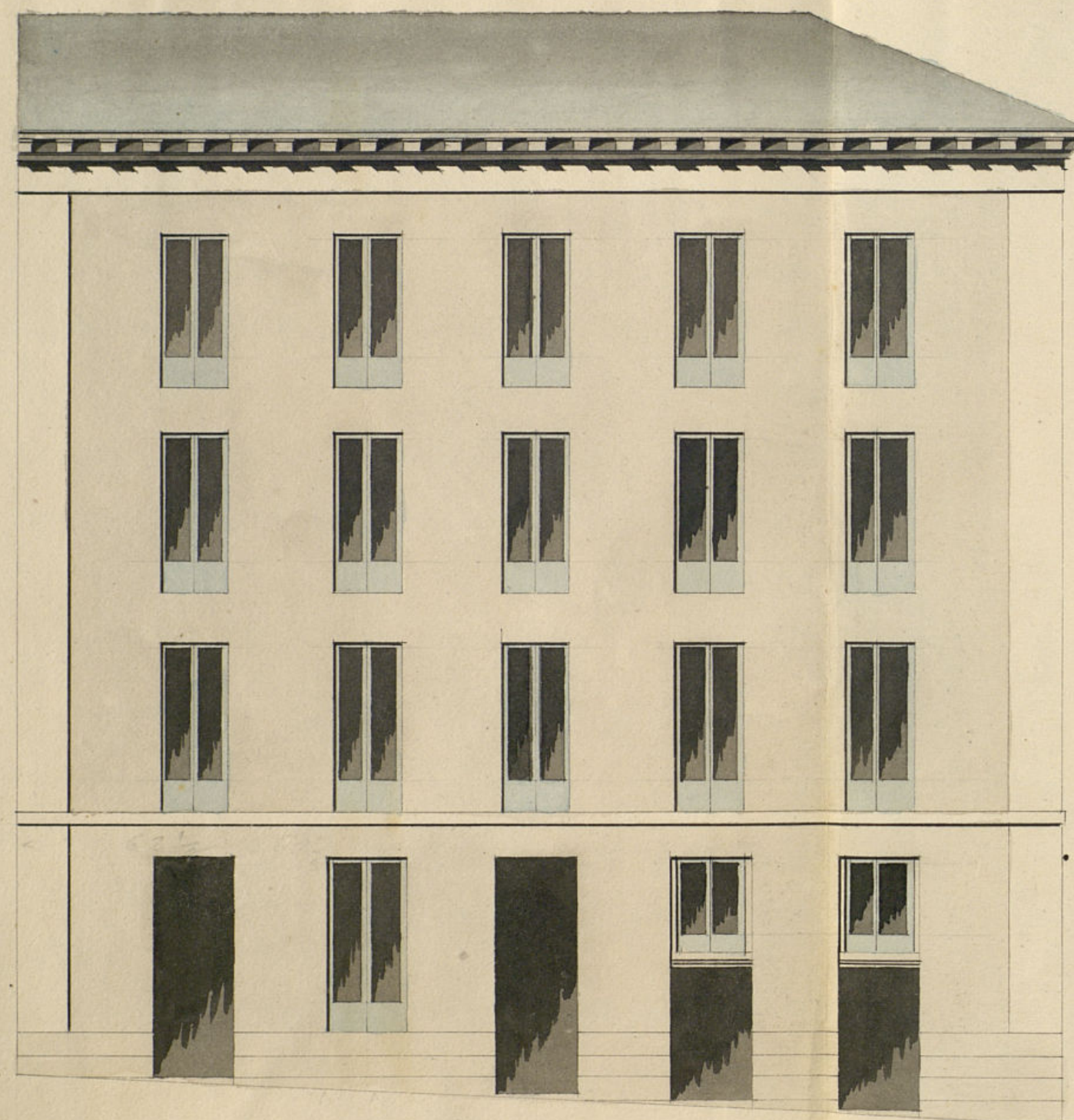
1832

1832



Planta y Fachadas de una Casa q. se va á construir de nueva planta en la Calle del Baño, esquina á la de la Visitación señaladas con el n.º 11 de la Man.ª 218.

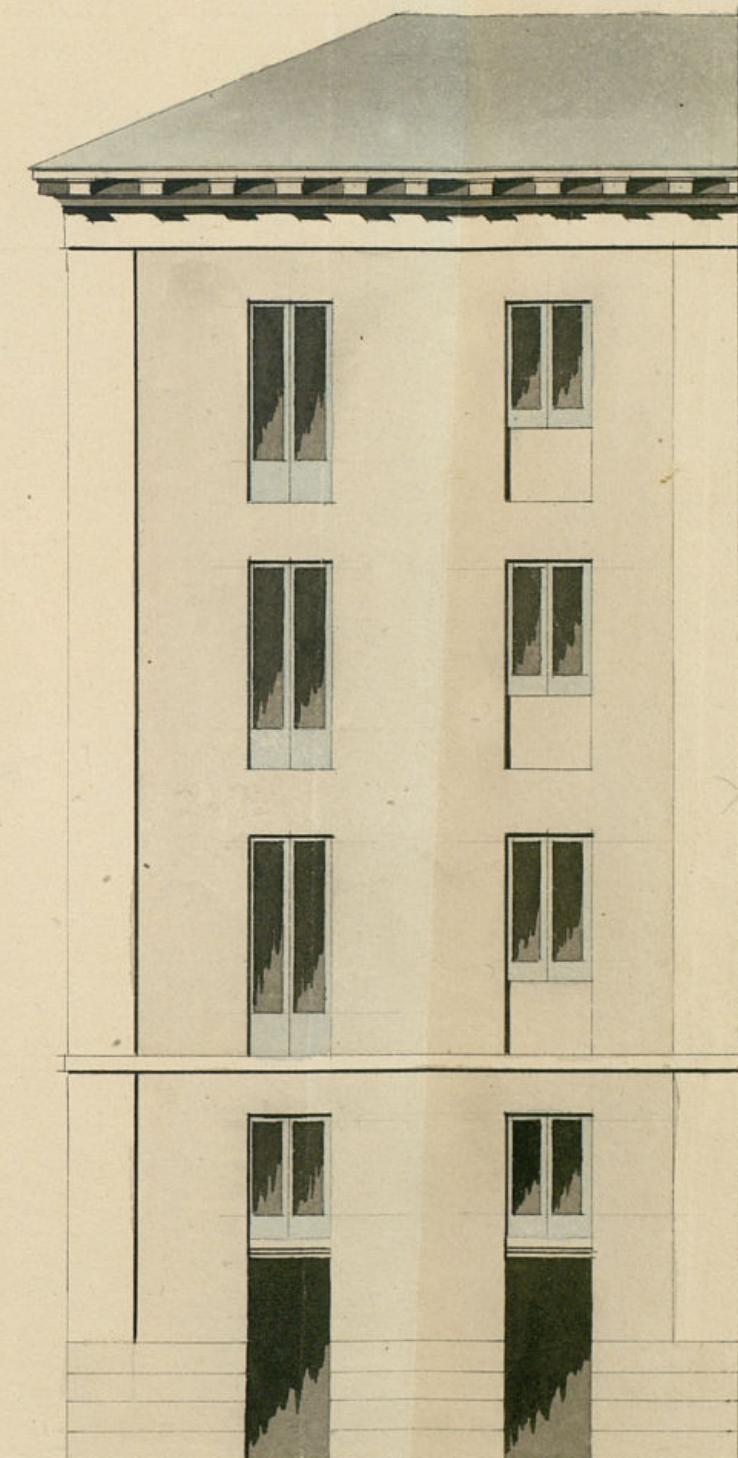
Fachada C. de la Visitación



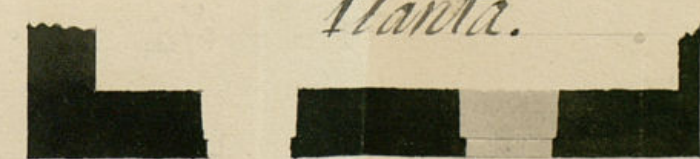
Planta.



Fachada C. del Baño.



Planta.



Informado en 7 de  
Febrero de 1832.  
Caceres

Escala de  
Ayuntamiento de Madrid

Madrid 28 de Enero de 1832.  
Jose de M. Maniega





Exmo. Señor

D.<sup>n</sup> Manuel José da Silva, en representación y como a  
procurador de D.<sup>a</sup> Benigna Repuerta del Benito Zamorano  
Dueña de una Casa sita en la Calle del Baño esquina  
a la de la Ventación señalada con el N.<sup>o</sup> 14 de la manz.<sup>a</sup>  
218, a V.<sup>ca</sup> Ex.<sup>ca</sup> Exone, que meceta redificar de nueva  
planta la expresada Casa bajo la Dirección del Arquitecto  
aprobado por la R.<sup>a</sup> Academia de S.<sup>n</sup> Fernando, D.<sup>n</sup> José  
María de María Izquierdo, con arreglo a los Planos que  
presento firmados por el mismo, por tanto.

A.V.E. Supp.<sup>a</sup> que previas las diligencias de costumbre, se  
sirva concederle la Licencia para dar principio a  
la demolicion de la expresada Casa, como marcarle  
el sitio para la colocacion de los materiales tomas pro-  
ximo a la obra.

Gracia que espera recibir de V.E.

Madrid. 30 de Enero de 1832

D

Mad. 31 de Enero de 1832.

Por acuerdo del Excmo. Ayuntamiento.

Para albr. Regidor Comis.<sup>o</sup> del Cuartel p.<sup>o</sup> g.<sup>o</sup> oyendo al Reg.<sup>to</sup> mayor  
int.<sup>no</sup> informe lo que se le ofrezca y parezca.

Ayuntamiento de Madrid

B

Mad. 31



de Agosto de 1832

Informe al Ayuntamiento mayor interino

Ribera  
Lm

Al Comisario:

En cumplimiento del anterior Decreto de V. S. al que  
precede el Acuerdo del Excmo. Ayuntamiento he vi-  
to y reconocido la alineacion de la fachada q. el  
interesado en esta solicitud intenta hacer en la Casa  
que administra en las Calles del Baño y de la Visi-  
tacion, señalada con el núm.º 14 en la manzana 218  
con arreglo al Plan adjunto firmado por el Arqui-  
tecto D.º José M.º de Mariátegui como encargado  
de la obra, y respecto a que estas fachadas se hallan  
con la rectitud que les corresponde con las manzanas  
sucesivas de una y otra calle, resultando de ancho con  
la manzana fronteriza en la calle de la Visitacion  
diez y ocho pies y tres cuartos y en la de la calle  
del Baño veinte y tres y tres cuartos, teniendo de  
línea esta treinta pies y tres cuartos y la de la  
calle de la Visitacion sesenta y dos pies y un octa-

vo, no encuentro reparo en que el Excmo. Ayuntamiento  
si fuese servido, conceda la Licencia que se solicita, en ord.  
de estar arreglado el estado diario, mas con la precisa cir-  
cunstancia de que los cimientos se han de construir sobre  
terreno firme, dándoles la suficiente profundidad y cuatro  
pies de grueso de buena mampostería de pedernal o piedra  
sólida con la competente mezcla de cal y arena hasta la su-  
perficie del llano terreno, donde retallándose medio pie por  
cada lado se sentará el zócalo de cantería de piedra ber-  
roquina de buen grano, resultando las cuatro hiladas, de  
pie y medio de alto cada una, en el ángulo, y siguiendo  
a nivel en las dos fachadas como demuestra el diseño, sobre  
cuyo zócalo seguirá del mismo grueso de tres pies la altura  
del piso bajo hasta la imposta de buena fábrica de ladrillo  
y cal con los arcos del propio material adintelada en  
todos los huecos de puertas y ventanas sin umbrales ni  
entramados de madera, retallándose un cuarto de pie en  
el piso principal por la parte interior hasta el segundo: este  
continuará de dos pies y medio de grueso hasta el tercero,  
y desde aquí de dos y cuarto hasta recibir el alero que  
será de madera descubierta, compuesto de solera mol-  
dada, modillones o canecillos, y corona con moldura su-  
perior con canalón de plomo u.º de adelata bien afian-  
zado que recoja las aguas del cubierto y vertedero,



de dos pies lo menos de largo que las arroje fuera  
de la acera, recibiendo las boquillas, caballetes y res-  
paldo con yeso negro. Igualmente las buthardillas  
se situarán a plomo de los huecos, caso de colocarlas, sin  
antepecho voladizo sobre el alero, y los antepechos de  
los entremuros y rejas del piso bajo quedarán embecidos  
al filo de las fachadas, y el numero de balcones, se  
cincos en la calle de la Visitacion y uno en la del Baño,  
deberán tener pie y medio de vuelo en el piso principal, uno  
en el segundo y medio en el tercero, apartándolos en  
su ancho un pie de las mochetas para su seguridad,  
quedando las patillas recibidas en el grueso de la pared  
un pie por lo menos. En las puertas no habrá batiente  
ni pedáneo alguno que salga fuera del lizar de la fachada  
impidiendo el tránsito público, sentando en la acera  
losas de piedra berroqueña de tres pies de ancho por  
medio de grueso, sin que en ellas se puedan romper  
bambreras a los sótanos; pues estas deben colocarse  
en lo interior de la posesion entre las mochetas de  
las puertas o verticales y a plomo de los huecos de  
las fachadas; dejando estas revocadas decentemente  
con arreglo a un buen orden de construcciones y avi-  
vando a V. S. estando colocado el zócalo, enrasado  
el cuarto principal y coronadas las fachadas con su alero

ro como queda indicado; para cuyos reconocimientos  
se servirá V. S. darme las ordenes que puzque oportu-  
nas y sean de su agrado. Madrid 7 de Febrero de

1832 = Num.<sup>do</sup> de setenta y uno = V. =

L. M. P.

Nada tengo q. añadir a lo q. manifesté al Arg. mayor y sin  
curioso en su antea. impreso y lo q. exo de dar la licencia  
q. se solicita. Madrid 25 de Feb. de 1832.

Josep de Ribera  
y Villanueva

Madrid 29 de Febrero de 1832

En su Ayuntamiento  
concedo la licencia pedida con  
arreglo a lo que se informa y dese  
por certificacion

CB



D<sup>o</sup> Justino & C.  
Certifico que por D<sup>o</sup> Man<sup>l</sup>. Jose da Silva, Apo-  
derado de D<sup>a</sup> ~~Josefa~~ Bonifacia Ruperta de Be-  
nito Zamorano, dueña de la casa c. del Baño esqui-  
na á la de la Visit<sup>ta</sup>. n.<sup>o</sup> 14, m.<sup>a</sup> 218 se presentó memo-  
rial á dho Excmo<sup>to</sup> pidiendo Lic.<sup>a</sup> p.<sup>a</sup> reedificarla  
de nueva planta con arreglo al Plan que acompañaba  
firmado p.<sup>r</sup> el trg.<sup>to</sup> D<sup>o</sup> Jose Maria de Mariategui.  
En su vista y de lo informado por el Sr. Regidor  
Comis.<sup>o</sup> de Cuartel y trg.<sup>to</sup> mayor interino acordó S.<sup>e</sup> E.  
hoy en 29 de feb<sup>ro</sup> último conceder la Lic.<sup>a</sup> pedida p.<sup>a</sup>  
la reedif.<sup>n</sup> de dha casa; cuyas fachadas se hallan  
con la rectitud que les corresponde con las man-  
zanas sucesivas de una y otra calle, resultando  
de ancho p.<sup>r</sup> la fronteriza á la de la Visitacion  
18 pies y  $\frac{3}{4}$  y en la del Baño 23 y  $\frac{3}{8}$ , tenien-  
do de linea, esta 33 pies  $\frac{3}{4}$  y la de la Visi-  
tacion 62 pies y  $\frac{1}{8}$ ; conforme al diseño presen-  
tado mediante estar arreglado; y con la precisa  
circunstancia & C.

(Sigue el inf.<sup>te</sup> del trg.<sup>to</sup> mayor int.<sup>no</sup> hta su conclusion)  
y p.<sup>a</sup> que cuente y pueda darse principio á la obra  
doy la pres.<sup>te</sup> que firmo. Man<sup>l</sup>. 1.<sup>o</sup> de Marzo de 1832.

En mas d<sup>os</sup> q.<sup>os</sup> los señalados  
al trg.<sup>to</sup> mayor p.<sup>r</sup> la tira de  
Cuentas.



