

Ayuntamiento de Mad.

1831

1<sup>a</sup> 63-41.

Policia

D<sup>to</sup> Manuel Fernandez del Campo  
pidiendo Lic.<sup>a</sup> para edificar de nueva  
planta la casa n.<sup>o</sup> 9. m.<sup>a</sup> manz.<sup>a</sup> 210. calle  
del Pozo á la de la Victoria.

Secret.<sup>a</sup> del Sr. Dominguez



*Perchada de una Casa que se ha de construir  
unida con el Sum.º 9 de la Manzana 210 propia de D.*

*Perchado: Madrid  
y Abril 13 de 1835.*

*Aguado*



L 32

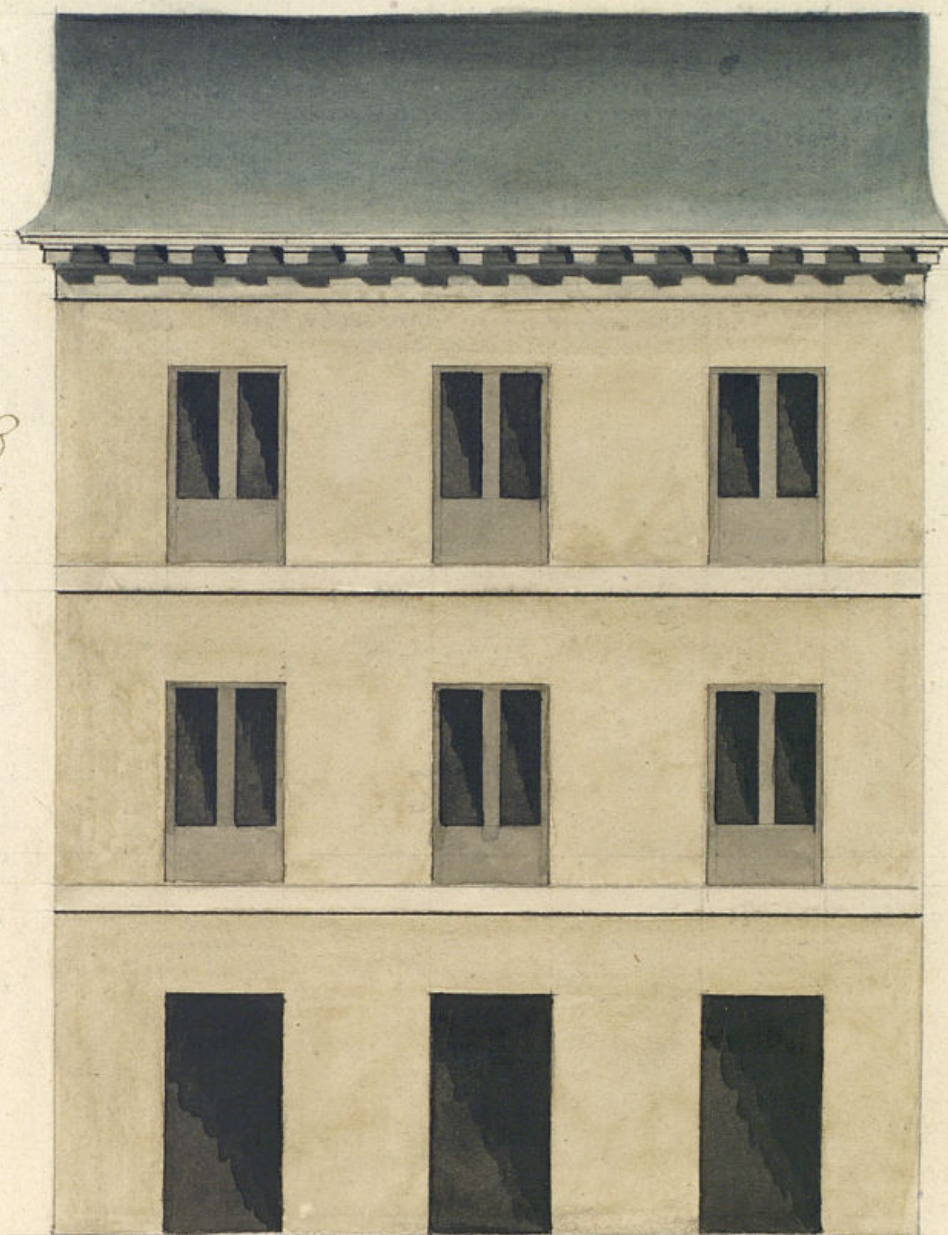


*Proyecto de una casa que se ha de construir de nueva planta sito en la calle del Pozo a la Victoria  
 señalada con el Sum.º 9 de la Manzana 210 propia de D. Manuel Fernandez del Campo.*

*Le pacho: Madrid  
 y Abril 13 de 1835.*

*Alguno de*

*[Signature]*



*32 p*

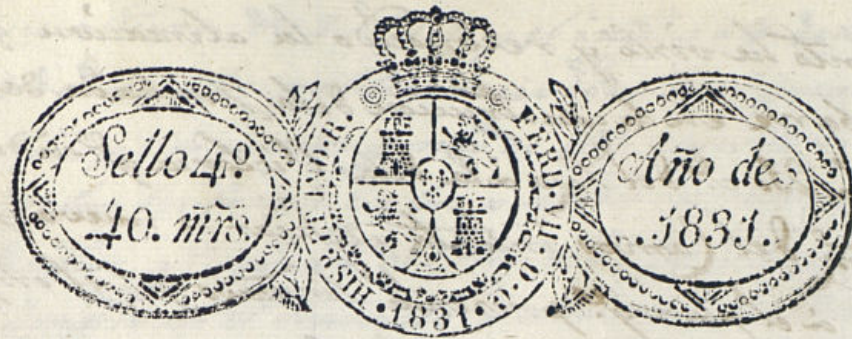


*Madrid 23. Marzo de 1835.*

*Miguel Gutierrez*  
*[Signature]*

*Escala. de 10. 5. 0. 10. 20. 30 p. ca.*





Ex<sup>mo</sup> 5<sup>to</sup> Ayuntamiento de esta heroica Villa.

D.<sup>n</sup> Manuel Fernandez del Campo, Dueño de una Casa en esta Corte y su Calle del Pozo á la dela Victoria Señalada con el numero 9 dela Manzana 210., y tratando de reedificarla de nueva planta vajo la Direccion del Arquitecto D.<sup>n</sup> Miguel Gutierrez, para lo cual presento el Plan adjunto de su fachada exterior.

A V. E. Suplico se sirva concederme la licencia de cosumbre para la colocacion de materiales y demas necesario, en que recibire nro.

Ex<sup>mo</sup> Señor

Manuel Fern<sup>do</sup>  
del Campo

Madrid 28 de Marzo de 1831.  
Por acuerdo del Ex<sup>mo</sup> Ayuntamiento.

Pase al Sr. Regidor Comisario del fuero para que oyendo al Sr. Arquitecto Mayor, informe lo que se le opra y parezca.

Madrid 29 de Marzo de 1831.

Informe el Sr. Arquitecto Mayor.

Rubra

Ayuntamiento de Madrid

Comisario  
Consigne el decreto de V. E. y á el q.<sup>o</sup> preside del Ex<sup>mo</sup> Ayunta



miento ha visto y reconocido la alineación q.<sup>a</sup> debiera ob-  
servarse en la construcción de la fachada de la casa n.<sup>o</sup>  
m.<sup>o</sup> 250 c.<sup>o</sup> del Pozo a la de la Victoria q.<sup>a</sup> su dueño D.<sup>o</sup> Man-  
fred del Campo intenta edificar de nueva planta con ar-  
reglo a el plan q.<sup>a</sup> presenta formado p.<sup>a</sup> el Sr. D.<sup>o</sup> Miguel  
Tierrez q.<sup>a</sup> ha de dirigir la obra, y en su consecuencia digo:  
la fachada debe establecerse en línea recta los 32 p.<sup>a</sup> q.<sup>a</sup> tiene  
de extensión atando p.<sup>a</sup> la derecha con la casa medianera, y p.<sup>a</sup>  
la izquierda con la dirección mas conforme con las casas  
contiguas, como entere a dicho T.<sup>o</sup> inferior, p.<sup>a</sup> entrar unas bre-  
ve pequeñas partes y salir otras en varias direcciones. En  
cuyo supuesto no se me ofrece reparo alg.<sup>o</sup> en la concesión  
de la licencia q.<sup>a</sup> solicita este interesado, p.<sup>a</sup> con las pre-  
citas circunstancias de q.<sup>a</sup> los límites se han de construir  
de piedra pedernal con mezcla de cal y arena sobre te-  
rreno firme dando los suficiente profundidad y 4 p.<sup>a</sup>  
de grueso hasta el enras del plan terreno, donde retalla-  
dore m.<sup>o</sup> pie de cada lado se sentara el zocalo de cantería de  
3 p.<sup>a</sup> de altura lo menos y otros 3 de tijon, resultando 2  
hiladas descubiertas en el punto mas elevado de la c.<sup>o</sup> con-  
tinuandolas a nivel hasta el mas bajo, sin q.<sup>a</sup> falten  
estas en ningún punto del descenso: sobre el referido  
zocalo y con el mismo grueso de 3 p.<sup>a</sup> seguirá el cuerpo  
vajo de fabrica de ladrillo con mezcla de cal y arena,  
hasta la imposta del piso pral, y de la misma fabrica  
hasta el alero, sin entramado alg.<sup>o</sup> ni lumbrerales de mader-  
ra, siendo los arcos de puertas y ventanas del propio  
material, retallandose lo suficiente p.<sup>a</sup> el aliento del  
alero, q.<sup>a</sup> sera de madera descubierta compuesto de mader-  
ron, canchillos con tiradura, y corona superior ma-  
dada con canchones de plomo u oja de lata y basted-  
ros delo mismo, q.<sup>a</sup> arrojen las aguas fuera de las loas.  
la acera y no bierdan a plomo sobre los faroles de  
alumbrado, sin q.<sup>a</sup> se construya otobanco ni meda-  
nino p.<sup>a</sup> ser mala construcción. Las boardillas se-  
tuaran a plomo del filo interior de la fachada sin an-  
pecho bolado sobre el alero, recibiendo los boquillas co-  
balleter y respaldos con yeso. Los balcones del piso pral  
ran de pie y medio de buelo, y uno los del segundo

y su altura de 3 p.<sup>a</sup> y  $\frac{3}{4}$  y el interbalo de los balaustreros  
de 6 dedos, y las patillas recibidas en el grueso de la pared  
un pie p.<sup>a</sup> lo menos y mas de otro separadas del vivo de las  
loas de las ventanas. En las puertas no habra batientes ni  
pedaños q.<sup>a</sup> salgan del filo exterior de la fachada p.<sup>a</sup> q.<sup>a</sup>  
no impidan el tránsito publico, debiendo abrirse aque-  
llas hacia lo interior de la posesion. En la acera se si-  
tuaran losas de m.<sup>o</sup> pie de grueso y 3 de salida, sing.<sup>o</sup>  
en ella puedan abrirse lumbreras horizontales a lo ita-  
nos, debiendo en caso colocarse en lo interior o en el ba-  
tiente de las puertas, rebocando p.<sup>a</sup> ultimo la fachada  
con arreglo a un buen orn de construcción. Pero como  
el Excmo Ayuntamiento es el esclusivamente encargado de  
la policia solidex y buen aspecto de los edificios, po-  
dra cuando guste el Sr. Corregidor y caballero Re-  
gidor del Cuartel mande reconocer e informe so-  
bre el estado de la obra, sin embargo q.<sup>a</sup> el dueño de-  
bera dar abiso p.<sup>a</sup> practicar el primer reconocim.<sup>o</sup>  
luego q.<sup>a</sup> se halla sentada la cantería, 2.<sup>o</sup> despues de  
enrasado el piso pral, y 3.<sup>o</sup> cuando la fachada se  
halle coronada con el alero, para que asi conste  
haberse cumplido con lo q.<sup>a</sup> su Excmia tiene  
mandado: Madrid y Abril 13 de 1855.

Ante mi  
D. J. de la Cruz

Almo Señor

Nada tengo que añadir a lo que manifesté en mi ante-  
rior informe al Sr. Ayuntamiento Mayor, por lo que creo debe  
conceder esta licencia p.<sup>a</sup> que se especifique la obra en los  
terminos q.<sup>a</sup> manifesté al Sr. Regidor Madrid 20 de  
Abril de 1855.

José de Botana  
Williamson

Madrid y



# Abril 30 de 1831  
En el Ayuntamiento.

Conceder la licencia pedida con arreglo a lo q.<sup>e</sup> se informa, y dese  
por certificación.

W

D. S.  
Antino &c.

Certifico que por D. Man. Fernz del Campo  
Dueño de la casa N.º 1.º del Pozo á la de la Victoria  
N.º 9, m.º 2.º se presentó memorial pidiendo Lic.ª  
p.ª reedificarla de nueva planta con arreglo al Plan  
que acompañaba firmado p.ª el Arg.º D.º Miguel  
Gutiérrez q.º ha de dirigir la obra. En su consecuen-  
cia y de lo informado por los Sres Regidor Comisa-  
rio del Cuartel y Arg.º mayor acordó S.º E. en  
30 de Ab.º último conceder la Lic.ª pedida con  
tal q.º se establezca la fachada en línea recta los 32  
pies que tiene de extension atando por la d.ª con  
la cara medianera y la izq.ª con la direc.ª mas con-  
forme con las casas contiguas como entera al  
referido Arg.º que ha de dirigir la obra el Sr.  
Arg.º mayor por entrar unas en pequeñas p.ª  
y salir otras en varias direcciones; y con las pre-  
cisas circunstancias. &c.

(Sigue el inf.º del Sr. Arg.º mayor hta su conclus.ª)

y p.ª que conste y pueda darse principio á la obra  
doy la presente. Mad. 3 de Mayo de 1831.

Sin mas d.ºs que los Señalados al Sr. }  
Arg.º mayor p.ª la tira de cuerdas. }



# 1831

Antonio L.

Excmo. Sr. D. Juan de Dios. Conde del Campesino  
Señor de la casa de D. Juan de Dios a la casa de Dios  
D. Juan. Lo se por el presente memorial pidiendo que  
se restituya de nuevo plaza con arreglo al Sr.  
que acompaña firmado p. el Sr. D. Miguel  
Antón p. la de dirigir la obra. En su consecuencia  
se y de lo informado por los Sr. Regidores de la  
D. Juan de Dios. D. Juan de Dios. D. Juan de Dios  
tal y se establece la plaza en una casa de D. Juan  
pido que tiene el terreno situado por la de la casa  
la casa de Dios y la casa de Dios. En su consecuencia  
forme con los Sr. Regidores como antes de  
requisito que se ha de dirigir la obra de D. Juan  
D. Juan. Mayor por escrito para en consecuencia p.  
y para otros en varios documentos y en la forma  
en consecuencia. D. Juan.

(Firma de D. Juan de Dios. Mayor de la casa de Dios)  
D. Juan de Dios. Mayor de la casa de Dios  
D. Juan de Dios. Mayor de la casa de Dios

En una casa que se ha de dirigir la obra  
D. Juan de Dios. Mayor de la casa de Dios