

Ayuntam.<sup>to</sup> de Mad.<sup>d</sup>

1831

1<sup>a</sup> 63-54.

*Licia*

D. Miguel Perez y Fernandez, dueño de  
la casa n.<sup>o</sup> 18, m.<sup>a</sup> 228, c.<sup>a</sup> del Leon, pidiendo  
Lic.<sup>a</sup> para construirla de nueva planta.

Secret.<sup>a</sup> del Sr. Doming.<sup>o</sup>



Fachada de la casa N.º 38. de la Mancana 228

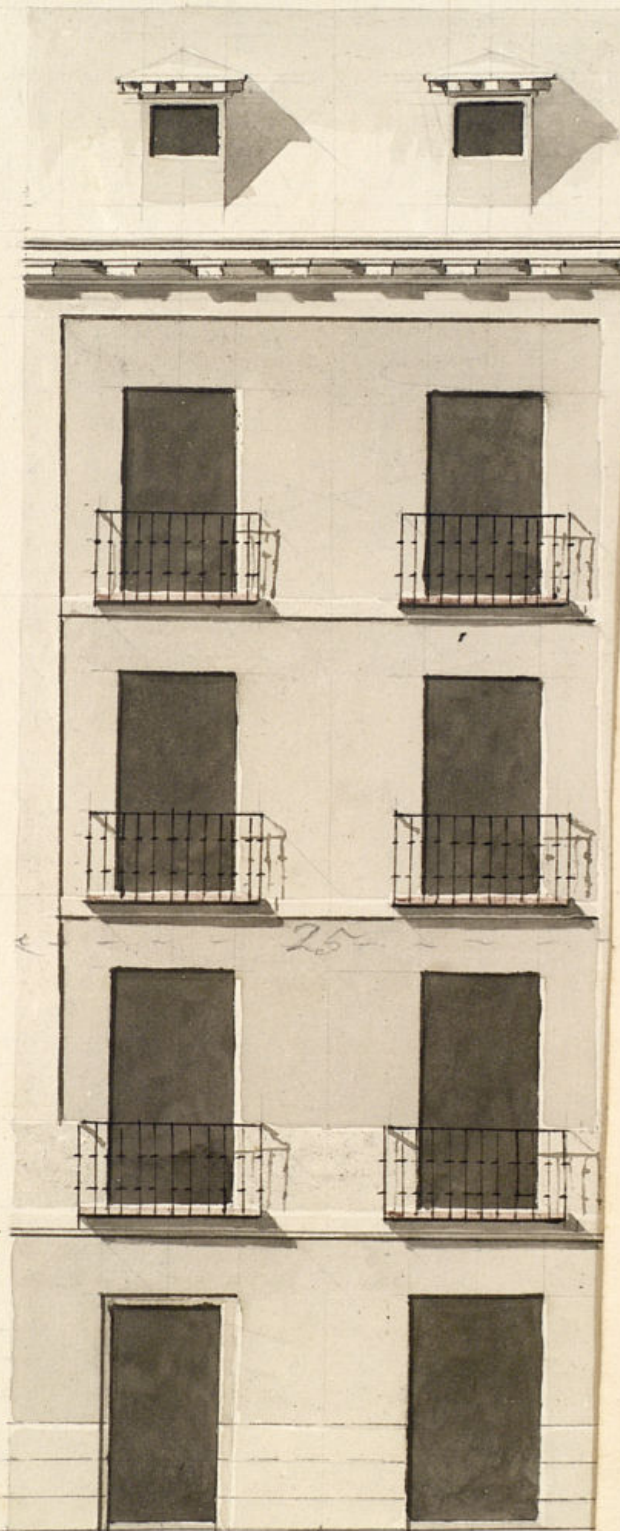
Despachado. Madrid y  
Mayo 20 de 1831.

Algnal



Madrid 6 de Mayo de 1831.

Pedro Avila





*Fachada de la Casa N.º 28. de la Mancana 228. sita en la Calle del Leon.*

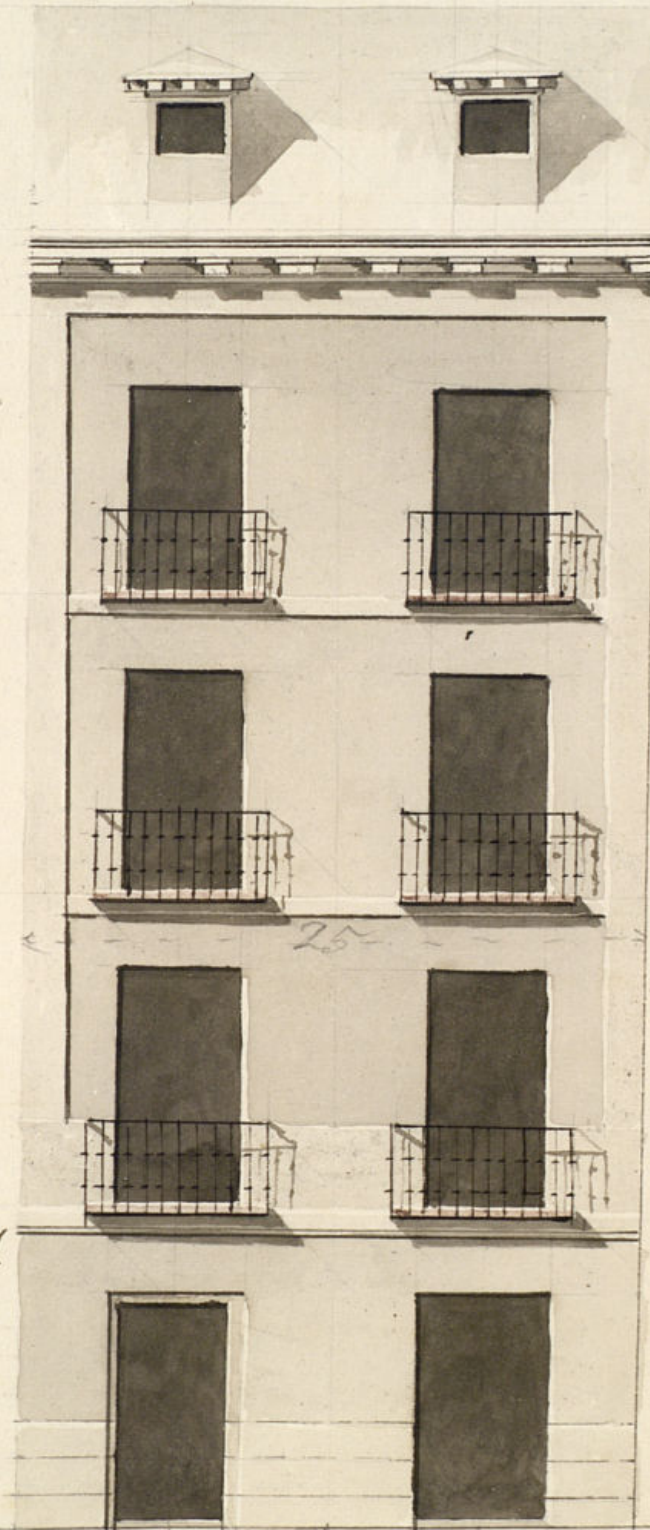
*Despachado. Madrid y  
Mayo 20 de 1831.*

*Algunal*

*[Signature]*

*Madrid 6 de Mayo de 1831.*

*Pedro Avila*  
*[Signature]*



Ayuntamiento de Madrid

20

10

2

4

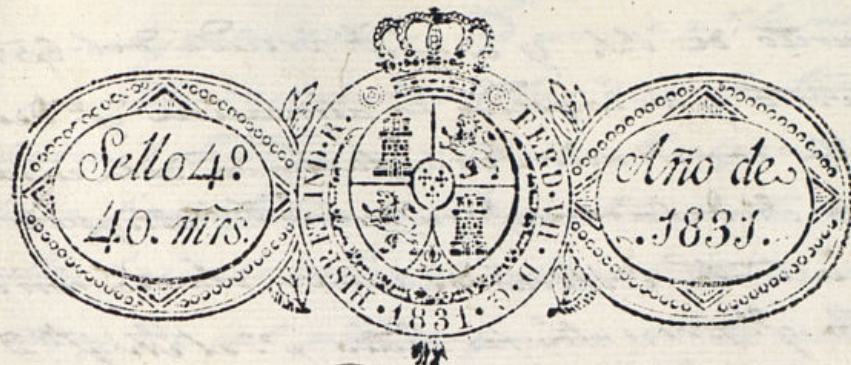
6

8

10

Cast.





Como Ayunt.<sup>o</sup> de esta M. H. V.

D.<sup>n</sup> Miguel Berer y fern<sup>o</sup> Duño de la casa n.<sup>o</sup> 18 de la  
manana 228; en la Calle del Lion, hace presente  
trata de construirla de nueva planta y su fachada  
con arreglo al diseño que acompanya firmado de D.<sup>n</sup>  
Dro de Avila Arquitecto a cuyo cargo a de estar su di-  
rección para lo que.

A V. E. Sup.<sup>ca</sup> se le conceda la licencia correspondiente en  
que recibiera nro.

Dios que la V. E. m. al Madrid 6 de  
Mayo de 1831 Miguel Berer y fern<sup>o</sup>

Mad. 11 de Mayo de 1831.

Por acuerdo del Excmo Ayuntamiento.

Care al Sr. Regidor Conis.<sup>o</sup> del Cuartel p.<sup>a</sup> que oyendo al Sr. Ar-  
quitecto mayor informe lo q. se le ofrezca y parezca.

Madrid 12 de Mayo de 1831.

Informe al Sr. Arquitecto mayor.

ento de Madrid

Robra

S. Comisario  
Consejero



el dero de 181. y a el q<sup>o</sup> preude del Ex<sup>mo</sup> Ayuntamiento  
la visto y reconocido la alineacion q<sup>o</sup> deberá observarse  
en la construccion de la fachada de la casa n<sup>o</sup> 18 n<sup>o</sup> 228  
de el Leon q<sup>o</sup> su dueño D<sup>no</sup> Miguel Perez Fernan-  
dez intenta edificar de nueva planta con arreglo a el  
plan q<sup>o</sup> presenta firmado p<sup>o</sup> el Arq<sup>to</sup> D<sup>no</sup> Pedro de  
la q<sup>o</sup> ha de dirigir la obra, y en su consecuencia digo:  
q<sup>o</sup> la fachada debe establecerse en linea recta los 25 p<sup>o</sup> q<sup>o</sup>  
tiene de extension atando con las caras medianeras. En  
cuyo supuesto no se me ofrece reparo alg<sup>o</sup> en la con-  
sion de la licencia q<sup>o</sup> solicitada este interesado, p<sup>o</sup> con las  
precisas circunstancias q<sup>o</sup> los cimientos se han de cons-  
truir de piedra pedernal con mezcla de cal y arena  
sobre terreno firme dandolos suficiente profundidad y  
cuatro p<sup>o</sup> de grueso hasta el ras del plan terreno, don-  
de retallandose m<sup>o</sup> pie de cada lado se sentará el zocalo  
de cantería de 3 p<sup>o</sup> de altura lo menor y otros 3 de b<sup>o</sup>ra  
resultando 2 hiladas descubiertas en el punto mas elevado  
de la c<sup>o</sup> continuandolas a nivel hasta el mas bajo, sin q<sup>o</sup> fal-  
ten estas en ningun punto del descenso. Sobre el referido  
zocalo y con el mismo grueso de 3 p<sup>o</sup> seguirá el cuerpo  
vajo de fabrica de ladrillo con mezcla de cal y arena  
hasta la imposta del piso p<sup>o</sup>al, y de la misma fabri-  
ca hasta el alero, sin entramado alg<sup>o</sup> ni humbraler de  
madera, siendo los arcos de puertas y ventanas del pro-  
pio material, retallandose lo suficiente p<sup>o</sup> el aliento del  
alero q<sup>o</sup> será de madera descubierta compuesto de blo-  
con canchillos con tocadura y corona superior molda-  
da, con canelones de plomo u g<sup>o</sup> de lata y b<sup>o</sup>tederos  
de lo mismo, q<sup>o</sup> arojen las aguas fuera de las toras de  
la acera y no tiendan a plomo sobre los faroles del alum-  
brado, sin q<sup>o</sup> se construya solabanos ni medianinos p<sup>o</sup> ser  
mala construccion. Las Boardillas se situarán a plomo  
del filo interior de la fachada sin antepecho bolado sobre  
el alero, recibiendo las boquillas caballetes y respaldos  
con yero. Los balcones del piso p<sup>o</sup>al serán de pie y m<sup>o</sup> de  
buelo, uno los del 2<sup>o</sup> y m<sup>o</sup> los del 3<sup>o</sup> y su altura de 3 p<sup>o</sup> y  $\frac{1}{4}$   
y el intervalo de los balaustreros de 6 dedos; las patillas rui-

vidas en el grueso de la pared un pie p<sup>o</sup> lo menos y mas de  
otro separadas del vivo de la luz de las ventanas. En las puertas  
no habra batientes ni pedanos q<sup>o</sup> valgan del filo exterior de la  
fachada p<sup>o</sup>sonq<sup>o</sup> no impidan el tramito publico, debiendo abrir  
aquellas hacia lo interior de la posesion. En la acera se situa-  
ran toras de m<sup>o</sup> pie de grueso y 3 de salidas, sin q<sup>o</sup> en ellas  
puedan abrirse lumbreras horizontales en los sotanos debien-  
do en caso colocarse en lo interior o en el batiente de las puer-  
tas, rebocando p<sup>o</sup> ultimo la fachada decentonte con arreglo  
a un buen or<sup>o</sup> de construccion. Pero como el Ex<sup>mo</sup> Ayunta-  
mto es el esclusivamte encargado de la policia, seguridad  
y buen aspecto de los edificios, podrá cuando guste el S<sup>o</sup> Cor-  
regidor y Cab<sup>o</sup> Regidor del Cuartel mandar reconocer e infor-  
me sobre el estado de la obra; sin embargo q<sup>o</sup> el dueño o Ad-  
mor presente parte p<sup>o</sup> practicar el primer reconocim<sup>to</sup>  
luego q<sup>o</sup> se halle sentada la cantería, 2<sup>o</sup> despues de enrasado  
el piso p<sup>o</sup>al, y 3<sup>o</sup> cuando la fachada se halle coronada con  
el alero p<sup>o</sup> q<sup>o</sup> asi comte haberse cumplido con lo manda-  
do p<sup>o</sup> S<sup>o</sup> E. Madrid 20 de Mayo de 1831.

Don Lopez Aguado

Ex<sup>mo</sup>

No tengo nada q<sup>o</sup> añadir a lo q<sup>o</sup> manifiesta el S<sup>o</sup> Arq<sup>to</sup> Mayor en  
su ant<sup>o</sup> informe p<sup>o</sup> lo q<sup>o</sup> me parece no hay inconv<sup>o</sup> en la c<sup>o</sup> a lo  
q<sup>o</sup> se solicita p<sup>o</sup> este interesado. Madrid 26 de Mayo de 1831.

Madrid 28 de Mayo de 1831  
Ex<sup>mo</sup> Ayuntamiento.

Jose de Ribera  
Alcalde

Concedo la licencia pedida con arreglo a lo q<sup>o</sup> se informa, y dese por certifi-  
cacion.

Q<sup>o</sup>



D. Faustino & Co.

Certifico: Que por D.<sup>n</sup> Miguel Perez y Fern.<sup>a</sup>. dueño de la casa n.<sup>o</sup> 18 m.<sup>a</sup> 228 e.<sup>a</sup> del Leon se presentó memor.<sup>a</sup> á dho Excmo Ay.<sup>to</sup> pidiendo Lic.<sup>a</sup> para construir de nueva planta con arreglo al Plan q.<sup>e</sup> acompaña firmado por el Ay.<sup>to</sup> D. Pedro Ariza que ha de dirigir la obra. En su consecuencia y de lo informado por los Sres Regidor comis.<sup>os</sup> del Cuartel y Ay.<sup>to</sup> mayor acordó S.E. en 28 de Mayo ultimo conceder la Lic.<sup>a</sup> pedida, siempre q.<sup>e</sup> se establezca la fachada en linea recta los 28 pies que tiene de extension atando con las casas medianeras, y con las precisas circunstancias. &c.

(sigue el inf.<sup>te</sup> del Sr. Ay.<sup>to</sup> mayor hta su conchus.<sup>n</sup>)

y p.<sup>a</sup> que conte y pueda darse principio á la obra doy la pres.<sup>te</sup> Mad.<sup>d</sup> 1.<sup>o</sup> de Junio de 1831.

sin mas dñs que los señalados  
al Sr. Ay.<sup>to</sup> mayor p.<sup>a</sup> la tira de cuerdas }



