

1<sup>a</sup> 65-20.Ay<sup>to</sup>. de Mad.<sup>d</sup>

1834

## Policia

D. Alexandro Lafra dueño de la  
casa n.º 28 m.ª 357 pidiendo Lic.ª p.ª  
reedificar la fachada.

Vía del Sr. Doming<sup>o</sup>.



1834

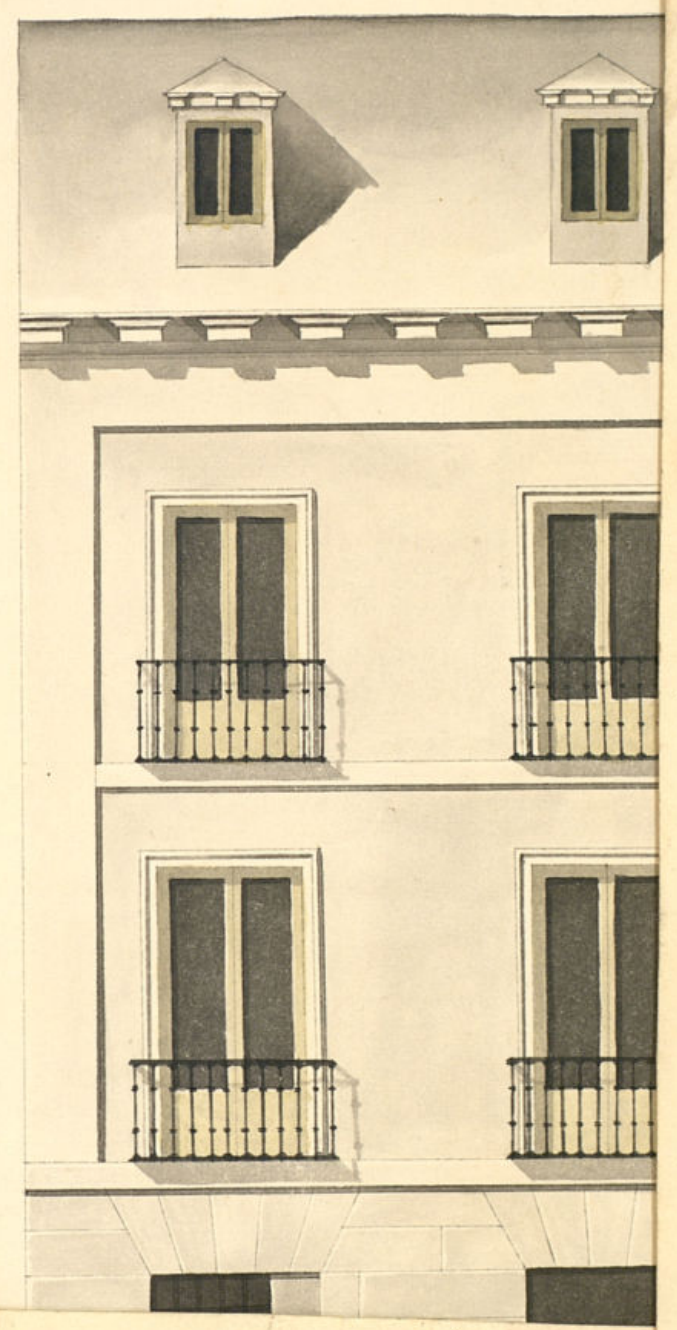
Apdo. de Madrid

Polonia

2. Alameda de la Victoria de la  
Calle n.º 27, a. 27, f. 27, f. 27, f. 27  
ocupación la fachada

Mr. de la Victoria

Uniform  
Feb





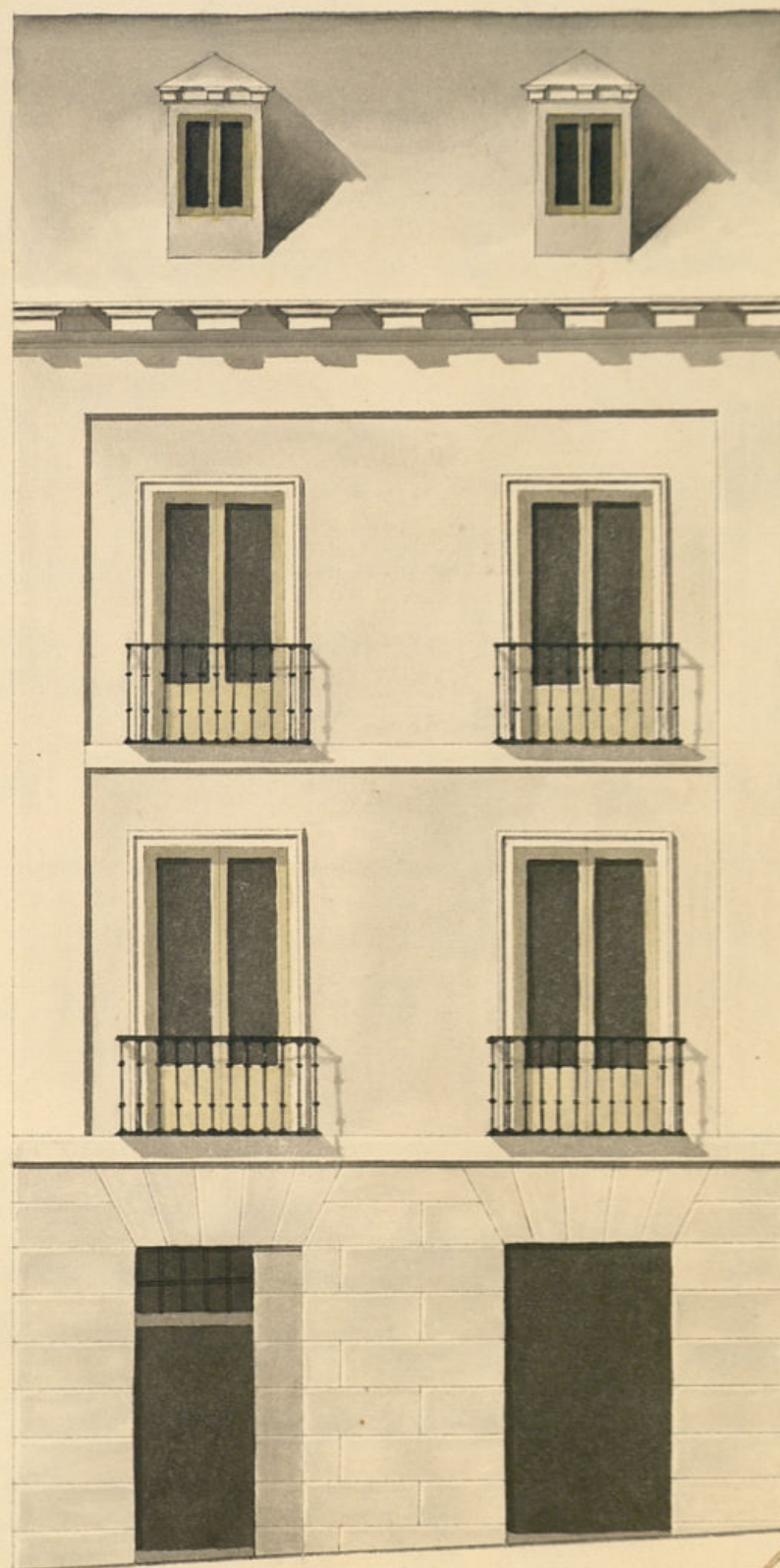
1834

Apdo. de Madrid

Madrid

Señor D. Antonio López de Letona  
Calle de Valverde n.º 25, 3.ª planta  
Madrid a 1.º de Enero de 1834

Señor D. Antonio López de Letona



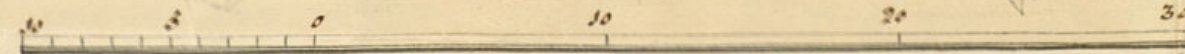
Informado en lo de  
febrero de 1834.

Mariategui

Madrid 22 de Enero de 1834.

Bartholome Tejada Diez

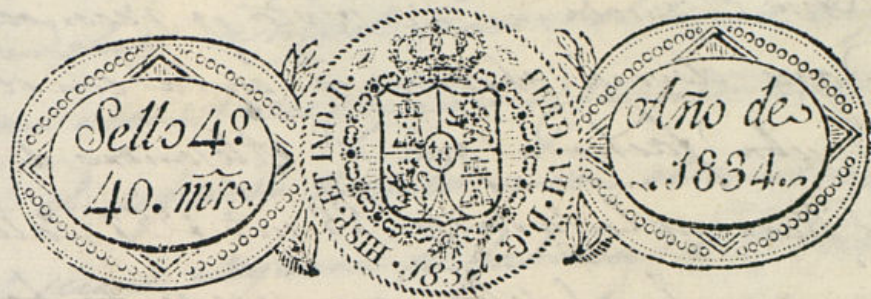
Escala de



Pies Castell.

Plan de la fachada que se va a construir de nueva  
Planta, en la Casa n.º 25, manzana 33.ª, Calle de Valverde.





VALGA PARA EL REINADO DE S. M. LA SEÑORA DOÑA ISABEL II.

Excmo. Ayuntamiento de esta R. Villa.

D.<sup>n</sup> Alejandro de Rapa, Duño de la Casa num.<sup>o</sup> 25 manz.<sup>a</sup> 357 sita en esta Corte y en Calle de Valverde, ha V.E. expone, que en dha Casa se va a redificar de nueva Planta la fachada prin.<sup>al</sup>, bajo la Direccion del Arquitecto D.<sup>n</sup> Bartolome Lijeda Diaz, segun lo manifiesta el plan adjunto, para lo cual.  
A. V.E. suplica se lea conceda la licencia para hacer dha Obra y señalar donde colocan los materiales para su construccion, y que el Arquitecto mayor de V.E. practique las tiras de cuerda para su aliniacion, favor que supora de V.E. Madrid 29 de Enero de 1834.

Alexandro de Rapa

Madrid 4 de Feb.<sup>ro</sup> de 1834.

Por acuerdo del Excmo. Ay.<sup>to</sup>.

Pase al Sr. Regidor conis. del martes p.<sup>a</sup> g.<sup>a</sup> oyendo al Sr. Arg.<sup>to</sup> mayor informe lo que se le ofrezca y parezca.

Madrid 5 de Feb.<sup>ro</sup> de 1834

Pase al Sr. Arquitecto mayor para q.<sup>e</sup> tenga cumplim.<sup>to</sup> el decreto de V.E. que antecede sin formar lo q.<sup>e</sup> le ocurra y parezca

Ayuntamiento de Madrid

Sr. Regidor conis. D. Le. Solivera

Consigniente al decreto de V.E. y al que precede



del Excmo Ayuntamiento. Me vióto y reconoció la alinea-  
cion que deora observarse en la construccion de  
la nueva fachada que D. Alejandro de Lastra inten-  
ta edificar en la casa n.º 23 n.º 357 Calle de Valaca-  
se, con arreglo al plan que presenta formado por  
el Arquitecto D. Bartolomé Topeda que ha de dirigir  
la obra, y en su consecuencia digo: Que dicha fachada  
debe establecerse en linea recta los veinte y siete  
pies y cuatro que tiene de extension, citando por  
el extremo de mano derecha con la casa n.º 23, y por  
el de mano izquierda con la marcada con el n.º 28, re-  
sultando de esta alineacion ganarse en superficie la  
projeccion de este interespacio cinco pies, siete, vein-  
ta y cuatro abos, q. al precio de siete r. pie im-  
portan treinta y cinco r. y veinte y cinco mrs o  
los mismos que debe abonar D. Alejandro de La-  
stra a los fondos Municipales de esta Ill. H. Villa.  
En cuyo supuesto no se me ofrece reparo alguno  
para que se sirva el Excmo Ayuntamiento. conceder  
la licencia que solicita este interespacio bajo la ob-  
servancia del diseño presentado, pero con las pre-  
cisas circunstancias de que los cimientos ha-  
yan de construirse de piedra pedernal con mer-  
cla de cal y arena sobre terreno firme, dandoles  
cuatro pies de grueso hasta medio pie mas bajo  
que el enrase del piso de la calle, en donde retallan  
don medio pie de cada lado se ventará el local  
de contenia de tres pies de altura lo menor con  
su tirón con el yonete resultando dos mareas res-

cubiertas en el punto mas elevado de la calle conti-  
nuandolas a nivel hasta el mas bajo sin que  
faltan estas en ningun punto de la fachada,  
sobre el referido local y con el mismo grueso de  
tres pies seguirá de fabrica de ladrillo y mercla  
de cal y arena el cuerpo bajo hasta la imposta  
del piso principal, y de la misma fabrica en todas  
sus alturas, siendo los techos de puertas y ven-  
tanas del propio material sin entramado algu-  
no ni umbrales de madera, retallandose un cuar-  
to de pie por lo interior en cada piso de los supe-  
riores, de forma que resulte el piso segundo de  
dos pies y tres cuartos de grueso para el asiento  
del alero, que será de madera descubierta compues-  
to de volaron, canchillos con tocadura y corona su-  
perior moldada y canelones de plomo u opodelata  
con vertideros que arrojen las aguas fuera de las  
locas de la acera, colocados en terminos que no  
obstruyan al plomo sobre los fauces del aluminado  
recibiendo las boquillas, caballetes y respiraderos con  
yeso; las boardillas se situarán al plomo del fi-  
lo interior de la fachada sin antepecho volado  
sobre el alero, dejando los balcones (en el caso de haberlos)  
lo mas de pie y medio de bruto los del piso  
principal y uno los del segundo, teniendo de altura  
tres pies y tres cuartos y el intervalo de los ba-



lanstrues de seis dedos dejando reducidas las pa-  
tillas en el grueso de la pared un pie y mas de  
otro separadas del vivo de la boca de las venta-  
nas; en las puertas no habia batiente ni pel-  
dano que salga del filo exterior de la fachada p.<sup>a</sup>  
que no impida el transito publico, deviendo  
abrir aquella hacia lo interior de la posesion;  
en la cadera se contrarian losas de piedra brava que  
tra de medio pie de grueso y tres y medio de  
salida labradas a escoda con juntas muy uni-  
das y bajo de una rasant, sin q. en ellas pue-  
dan abrirse lumbreras horizontales a los so-  
tanos deviendo colocarse estas en las mochetas  
de las puertas o verticales a los demas hue-  
cos de ventana, y por ultimo se rebocara  
la fachada decentam.<sup>te</sup> con arreglo a un buen  
orden de construccion, pero como el Exmo. Ayun-  
tam.<sup>to</sup> se halla eschisicam.<sup>te</sup> encargado de la po-  
licia buen aspecto de los edificios y de la ec-  
quidad publica, podran cuantos quieren los Sres.  
Regidores o Comisarios del Cuartel mandan que  
reconozca e informe sobre el estado de la obra,  
sin embargo que el dueño devia dar aviso lue-  
go luego que este sentada la cantaria p.<sup>a</sup> prac-  
ticar el primer reconocim.<sup>to</sup> segundo despues  
de enmarcado el piso pual, y tercero cuando se

halle coronada la fachada con el alero, p.<sup>a</sup> q. prac-  
ticados consta por ellos havase cumplido quanto  
el Exmo. Ayuntamiento.<sup>to</sup> tiene resuelto sobre el particu-  
lar. En la construccion del andamio de la fachada  
de esta casa se observara lo siguiente; las almas-  
ras de resmas colocadas en medio de los huecos  
a excepcion de las dos de los extremos q. estiran  
a la linea de los muros medianeros, y por este  
medio no resultan mechinales en la fabrica, y  
las puertas seran de maderos de a seis, y los  
tablonos de buena calidad sin nudos saltadinos,  
poniendo tres tablonos por lo menos en el ancho  
de cada andamirada, no consintiendo el Arq.<sup>to</sup> de  
Carguen con mucho lazoillo, y p.<sup>a</sup> cortar todo mo-  
tivo de resaca se pondran maderos de a ocho  
o de a diez entre las almas que sirvan de an-  
tepecho o barandilla, deviendo de los tablonos cua-  
tro pies menos quanto, redoblado este cuando  
en donde se coloque el prescante, el que sera for-  
mado con toda solidez, y los andamios interiores  
cuidara el profesor se hagan segun arte con la  
idea de evitar la ocurrencia de una desgracia.  
Citad. y Feb. 10 de 1834. Juan Javier de Mariategui

Madrid 14 de febrero del 834.

Yo por

Conforme con el dictamen q. antede del P.<sup>o</sup> Arquitecto nro de esta  
M. H. villa y lugatando se practica.<sup>te</sup> a el en todas sus partes no encuentra



Inconveniente en q. V. E. se habia accedido ala solicitud del interesado  
y darle la correspondiente licencia p.<sup>a</sup> la edificacion, salvo en todo el segu.  
rta de V. E.

Exmo Sr.

Lasparre M.<sup>a</sup> Solis

Madrid 19 de Feb.<sup>o</sup> de 1834

Al Sr. Ayuntamiento

Concedere la licencia pedida con arreglo  
a lo que se informa, y entregand  
ese unido en la Jeneracion p.<sup>a</sup> de Jenera  
ya los 35 r. 25 mrs. importe de los cinco  
pies  $\frac{7}{64}$  avos que toma del terreno publico  
rele de por certificacion, teniendo por  
lo mandado por el Exmo A. Corregidor, en  
cuanto a la colocacion de materiales y  
encombras para no embarazar el transito publico.

20

Al construir de nuevo D.<sup>h</sup> Alexandro  
de Lafra, la casa que le pertenece en la  
C. de Salverde n.<sup>o</sup> 25, m.<sup>a</sup> 357, toma del  
terreno pp.<sup>o</sup> 5 pies  $\frac{7}{64}$ , que a precio de  
7 r. cada uno, segun informe del Sr. Arg.  
mayor, importan 35 r. 25 mrs. v.<sup>o</sup>

Lo participo a V. S. para que se sirva  
disponer lo conven.<sup>te</sup> a que sean admitidos  
en la Jeneracion de esta V.<sup>a</sup> los expresados  
35 r. 25 mrs.; y avisarme de haberse verifi-  
cado p.<sup>a</sup> que conste en el exped.<sup>te</sup>

Dios &c. Madrid 25 de febrero  
de 1834

Sr. Contador de interv.<sup>n</sup> de Arca de esta V.<sup>a</sup>



En este día de la fha. ha entregado  
en la H<sup>ca</sup> de vote M. N. Villa, Dr.  
Alejandro del Zapra Duero de la casa  
calle de Valverde n.º 25 man<sup>a</sup>  
357. Treinta y cinco y veinte y  
cinco mrs. por los cinco quin  
7<sup>os</sup>. de terreno tomados del publi  
co a 7<sup>os</sup>. cada uno, p.<sup>a</sup> construirlo  
de nueva planta.

Lo pongo en noticia de  
V. S. p.<sup>a</sup> en como limiento.

Dios que. a S. S. m. a.  
Madrid 1.º de Abril de 1834.

Por el Sr. Comador

Jabon Sainz de la

Santa

Por  
Sno. del Excmo. Ayuntamiento D. Faustino Dominguez



Ayuntamiento de Madrid



D<sup>n</sup> Faustino & C.

Certifico: Que por D. Alexandro de Zafra, dueño  
de la casa n.º 25 m.ª 357 E. de Valverde, se  
presentó memorial á dho Excmo Ay.<sup>to</sup> pidiendo  
Lic.<sup>a</sup> para reedificarla de nueva planta, confor-  
me al Plan que acompañaba, firmado p.<sup>r</sup> el  
Ay.<sup>to</sup> D. Bartolome Fexeda Diaz q.<sup>e</sup> ha de di-  
rigir la obra. En su vista y de lo informado  
por los Sres Regidores Conis.<sup>os</sup> del Cuartel y Ay.<sup>to</sup>  
mayor acordó S.E. en 19 <sup>de feb<sup>ro</sup> último</sup> ~~de feb<sup>ro</sup> último~~ conceder la  
Lic.<sup>a</sup> pedida, teniendo presente lo mandado por el  
Excmo Sr. Correg.<sup>r</sup> en cuanto á la col.<sup>o</sup> de materiales  
y escombros p.<sup>a</sup> no embarrasar el tránsito publico,  
estableciendo la fachada de dha casa en linea  
recta los 27 pies  $\frac{1}{4}$  que tiene de estension, atando  
p.<sup>r</sup> el extremo de mano d<sup>ra</sup> con la casa n.º 23, y p.<sup>r</sup>  
el de mano <sup>da</sup> izq.<sup>a</sup> con la marcada con el num.<sup>o</sup>  
28, resultando de esta alineacion ganar en super-  
ficie la posesion de este intervado 5 pies  
 $\frac{7}{64}$  que á precio de 7 r.<sup>s</sup> pie, importan 35 r.<sup>s</sup> 25  
mrs v. los mismos que segun of.<sup>o</sup> del Sr.  
Contad.<sup>r</sup> fha 10<sup>a</sup> <sup>del Copriante</sup> ~~de feb<sup>ro</sup> último~~ ha entregado en la  
Tesoreria de esta N.<sup>a</sup> el citado D. Alexandro  
de Zafra. observando en la construi.<sup>n</sup> de dha casa



El diseño presentado y precisas circunstan-  
cias de q. los invidiosos &c.

(sigue el informe del Sr. Arq. mayor hta su  
conclusion)

Y para que conste y pueda darse principio á  
la obra doy la presente q. firmo. Madrid

2 de Abril de 1834

Sin dros algunos }